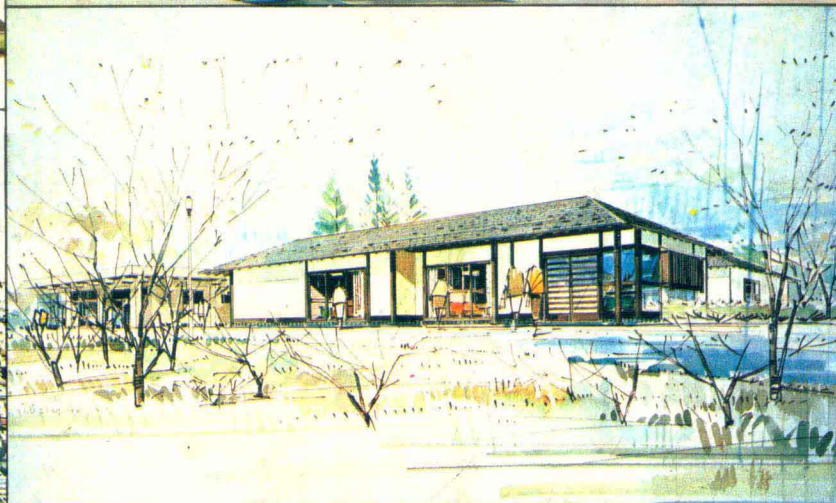
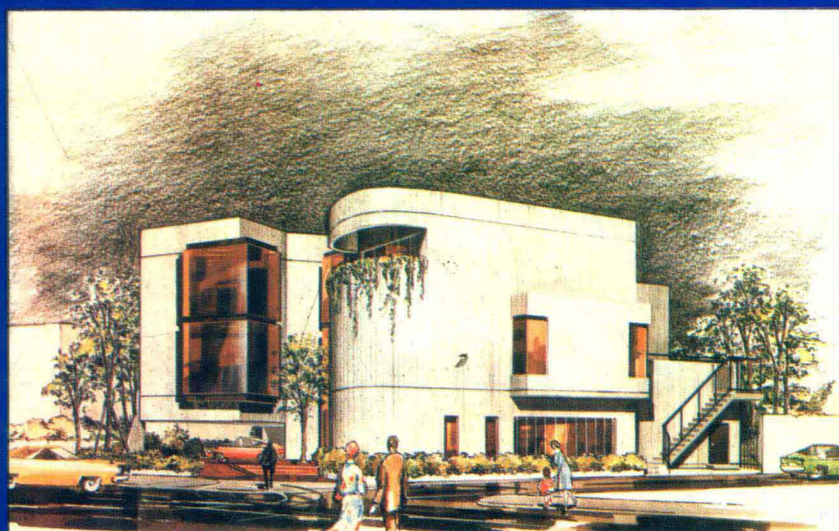


世界名家透視圖全集 1

外觀透視大展



世界名家透視圖全集 1

外觀透視大展

新形象出版事業有限公司 印行
北星圖書事業有限公司 發行

世界名家透視圖全集 1

外觀透視大展

定價：600元

出版者：新形象出版事業有限公司
負責人：陳偉賢
地址：永和市永貞路163號2樓
門市：北星圖書事業股份有限公司
 永和中正路498號
電話：9229000(代表)
F A X：9229041

編著者：新形象出版公司編輯部
發行人：顏義勇
總策劃：陳偉昭
美術設計：李天來·翁富美
美術企劃：超感度視覺設計

總代理：北星圖書事業股份有限公司
地址：台北縣永和市永貞路163號2樓
電話：9229000(代表)
F A X：9229041
郵撥：0544500-7 北星圖書帳戶
印刷所：皇甫彩藝印刷股份有限公司

行政院新聞局出版事業登記證 / 局版台業字第3928號
經濟部公司執照 / 76建三辛字第214743號

〔版權所有·翻印必究〕

■ 本書如有裝訂錯誤破損缺頁請寄回退換 ■

中華民國八十年三月二十日

前言

透視圖(Perspective 或是 Perspective drawing)，是在畫圖的世界裡最早發現的遠近法，特別是在文藝復興時期，當時是為畫家的研究課題中心，而在近年來才開始將它採用在在建築上。

文藝復興時期遠近透視圖法是使用於戲劇舞台的裝置與背景畫中，當時的建築家，無論是在劇場建築，以及舞台裝置的設計，到演出為止都要包含在內。在文藝復興時代的人以自己宮殿的中庭為招待客人看戲的場所，演出以其都市的街頭和廣場為背景的壯觀歷史劇，所以必須要以舞台背景來代替其臨時都市。這時候遠近法是擔任描畫其虛構的舞台背景的任務。

以前的建築樣式是左右對稱，其特徵是注重正面的構圖，在精密外觀圖上塗描細微的裝飾，全體加以陰影的立面圖。由文藝復興期與巴洛克期的建築，可發覺流傳有不少含有廣大前庭的正面全景與其明瞭的透視圖，以正確的沿描其對稱軸，其視點只移動到稍微上方之處，透視圖法在當時並沒感到其必要性。

近代建築，脫離了正面的對稱軸，再加上，鐵、玻璃及混凝土等新時代的建築質材，使現代建築，獲得了動態性畫圖的性格。建築往動力、生動的彫刻構成方向去發展是時代的趨勢。

現代的透視圖法，都是用其建築方式表現出其適當的手法而發展的。一棟棟的建築都有其獨自性，透視圖應用了由最優美的觀點角度強調了其建築的個性。從本書可以閱覽到世界上知名透視圖畫家，他們各式各樣，變化豐富的透視圖「視線的解放」可以說是現代透視圖的最好特徵。

現代建築設計，考慮到其周圍的環境，設計時檢討了建築外觀美的價值。這當然是人們的眼光要求愈來愈高。關係於周圍的環境，應以廣泛的調整與檢討來應用其時代的要求，以視線的自由性，透視圖表現其有力的傾訴力。我們現在也可以發

現公寓設計與市街地區再開發計劃等，都不斷的利用由上空製作的鳥瞰圖，來做其最有效的傳達。

建築是專門性的學問，而透視圖却能使一般人都能很輕鬆而愉快的了解，透視圖可說是關於建築上和民衆結合強而有力的橋樑。

無論如何，現代的社會，建築或是設計的世界，透視圖的重要性是無可諱言的。

商業上，透視圖的影響力，在國內設計界處於舉足輕重的地位，商業上的談判，透視圖的說服力，更是居於關鍵性的一刻，生疏於透視圖，在與客戶的溝通上幾乎喪失其競爭的資格，因此我們克服了許多困難，收集了世界各名家的透視圖作品，給各位參閱，希望對您能有所助益。

總之，建築透視圖的世界是越來越豐富，和實際上建築的世界豐富的存在有相當密切的關係。而建築同樣的也受了其影響，產生了突破性的造形發展，給人們提供了協調與和諧的生活環境。

CONTENTS

大廈・都市・公衆設施

1. 門脇信夫／門脇信夫－羅馬，三越百貨羅馬分店。
2. 西川日出世／戶田建設－大阪市某大廈。
3. 深谷彪／HBC 一級建築士事務所－東京五反田戶室大廈。
4. 安井建築設計／安井建築設計－廣島市政廳大廈計劃案。
5. 堀口憲嗣／奧村組－大阪東區日本生命寺內大廈。
6. 谷口忠／駒由知彥・綜合計劃事務所－東京銀座・鳩居堂大廈。
7. 保羅魯道夫／保羅魯道夫－德州達拉斯・布魯克廣場大廈。
8. 卡夫安德建設／新都市開發中心－池袋副鬧區計劃。
9. 佐佐木清／竹中工務店－東京新宿7號大廈。
10. 金澤活／莫路夫建築事務所－某大廈計劃案。
11. 高口恭行／辻本設計事務所－道路整備計劃。
12. 辻本達廣／辻本達廣－紐約・葛思漢相橋鄉村中心。
13. 中野俊章／清水建設－東京港區SKP大廈。
14. 中村勝彥／普洛德設計－飯店計劃案。
15. 石田光於／石田光於－新都市開發。
16. 東鄉禮子／大林組設計公司－新潮流行街計劃案。
17. 間組設計公司大阪分公司／間組設計公司－假期飯店金澤計劃案。
18. 竹中工務所－東京銀座浜離宮大廈。
19. 石井修美建／石井修美建設事務所－神戶嘉露雷總公司大樓。
20. 東急建設／超高層開發組織－T.O.B.計劃。
21. 山城義彥／西川建築事務所－金澤市空間237大廈。
22. 林陸紀／森義純建築設計－日新電氣公司。
23. 東畑建築／東畑建築事務所－某大廈計劃。
24. 柳谷隆／日建設計－日本神戶市波德比亞飯店。
25. 安井建築設計／安井建築設計－大阪車站大廈計劃圖。
26. 芳谷勝瀾／日建設計－市民會館。
27. 大平善生／京王建設－某公寓。
28. 水戶岡銳治／前川國男建築事務所－熊本市市民會館外觀。
29. 東鄉禮子／大林組設計公司－基地域整備計劃。

30. 大野昉／山又設計－某計劃案。
31. RIYA 透視設計公司／戶田建設－梅新某大廈。
32. 高口恭行／辻本設計事務所－道路整備計劃。
33. 千傳社／千傳社－松下館。
34. 千傳社／千傳社－松下館。
35. 前田邦夫／一色建築設計事務所－密得克阿計劃。
36. 信開產業／信開產業公司－日本金澤市片町NO.1 大廈。
37. 榎谷設計／榎谷設計－勇尼基可跡地綜合開發計劃。
38. 梓設計／梓設計－函館，函館航空管制大樓。
39. 土尾輝男／日建設計－東京新宿NSN大廈。
40. 刈谷篤介／刈谷篤介－室內競技場計劃案。
41. 歐氏製作室／歐氏製作室－K 郊外保護設施山莊計劃。
42. 水戸岡銳治／三井建設－斯利拉卡銀行外觀。
43. 石田光於／石田光於－都市。
44. 歐芝製作室／黑川紀章建築設計事務所－福岡市福岡銀行總公司。
45. 芳谷勝瀨／日建設計－市民會館。
46. 谷口忠／清水建設－石油聯盟總部位於伊拉克首府之石油聯盟總部辦公大廈。
47. 德姆設計／德姆設計－東京銀座大廈。
48. 柳谷隆／日建設計－京都、京都銀行協會會館。
49. 酒井修／名城設計－名古屋名東區、昭和藥品總公司大廈。
50. 高口恭行／辻本設計事務所－道路整備計劃。
51. 東急建設／超高層設計企劃開發部－T.B.S.計劃。
52. 門脇信夫／環境建築研究所－東京六本木、東京興產大廈。
53. 山村憲一／工設計－威查大廈。
54. 三菱地產公司／三菱地產公司－東京渋谷、東邦生命保險總公司大廈。
55. 松原政瑠／新日本製鐵－西宮布大谷紀念美術館。
56. 南几代美／佐藤武夫設計事務所－福井市福井縣立博物館。
57. 松永茂／日建設計－日本名古屋NSN大廈。
58. 水戸岡銳治／住友不動產建築技術部－某公寓。
59. 芳谷勝瀨／日建設計－東京大手町三和東京大廈。
60. 村野、森健／村野森建建築事務所－宇部興產大廈。
61. 歐氏製作室／三井不動產－○車站前市街地區計劃。

住宅・公寓・別墅・景觀

1. 阿巴拉夫 / 阿巴拉夫設計公司 - 苦樂園公寓。
2. 石本建築 / 石本建築 - 浦和市市政大廈。
3. 橋本秀章 / 橋本設計 - 奈良市玉城邸。
4. 山城義彥 / 二木建築設計 - ISUMINO大廈。
5. 西川日出世 / 雙星設計 - 大阪市淀川公寓。
6. 卡夫安德 / 三井建設公司 - 千葉縣三井、檢見川古巴公寓。
7. 辻本達廣 / 辻本設計 - 泉北新住宅區。
8. 深谷彪 / HBC 一級建築士事務所 - 東京中野、中野公寓。
9. 峯田昭雄 / 日建設計 - 開羅大學小兒科病房。
10. 山本靖則 / 日本住宅 - 公寓住宅。
11. 山村憲一 / 石橋利彥 - 東京理科學大學創立100周年紀念圖書館競賽募集案。
12. 大林組設計 / 大林組設計 - 桃林堂。
13. 竹中工務店 / 竹中工務店 - 東京水道橋後樂園。
14. 水戶岡銳治 / 小田急電鐵 - 多摩栗平邸宅。
15. 大林組 / 大林組設計公司 - 川西綠地住宅開發計劃。
16. 石井修美 / 石井修美設計事務所 - 劍谷之家。
17. 山村憲一 / 密沙圭設施公司 - 新社區計劃案。
18. 卡夫亞都 / 日本新都市開發公司 - 某住宅區。
19. 山村憲一 / 創和設計 - 日本鋼管單位住宅。
20. 山本清則 / 萌建築設計 - 玉野市、岡山、山田住宅。
21. 久保田 / 久保田建築事務所 - 蘆屋市、F&F蘆屋山手町住宅。
22. 奧村智子 / 日本電建 - 山田松子別墅。
23. 佐藤秀夫 / 來福設計 - 山莊計劃。
24. 眞智尾 / 眞智尾建築事務所 - 樹林飯店。
25. 水戶岡銳治 / 京王不動產 - 住宅外觀。
26. 熊谷常男 / 熊谷常男 - R社山莊計劃A案。
27. 齊藤富子 / 杉阪建築事務所 - 三浦宅邸。
28. 水戶岡銳治 / 東急不動產 - 住宅外觀。
29. 水戶岡銳治 / 東急不動產 - 住宅外觀。
30. 種橋重次 / 日建設計 - 東京、東京身心障礙者中心設計計劃案。

31. 林製作室／林製作室－神奈川、箱根、箱根山莊。
32. 西村弘美／戶田建設東京分店－某宅。
33. 歐氏製作室／住宅工學技術－馬來西亞某住宅。
34. 克有立建築／克有立建築事務所－陽光飯店。
35. 長門利勝／西偉克設計研究所－德巴市德巴海峽用地發展計劃。
36. 水井佐智子／中央建設公司－東京目黑區池尻大橋。
37. 松村範也／創造社－創造學會關西文化會館。
38. 尾上利香／松田平田坂本設計事務所－大阪第一生命大樓。
39. 大林組／大林組設計－大阪市21世紀的展望“大阪之構想”未來的大阪灣“人工島計劃圖”。
40. 深谷彪／HBC一級建築士事務所－狹山市國際博愛協會附屬狹山博愛病院。
41. 栗木隆郎／篠田川口建築事務所－某廳舍計劃。
42. 石本建築／石本建築－浦和市政市廳。
43. 平原明子／大三木建設－橫濱市結婚式場。
44. 林氏製作室／林氏製作室－箱根、箱根山莊。
45. 東急建設設計橫濱分部／東急建設－S馬莉那計劃。
46. 辻本達廣／大林組公司－京都、下京區、京都大飯店。
47. 納賀雄嗣／山下司建築研究所－箱根國際觀光中心。
48. 德姆公司／梓設計公司－神奈川縣國民住宅若葉台公寓中心。
49. 大平善生／清水建設－普雷達巴碼頭製造廠。
50. 金子恭卓／卡那建築事務所－休閒渡假基地計劃案。
51. 立川博章／立川博章－鵜原勝浦集團施設地區計劃。
52. 安井建築／安井建築－麻省東南部工藝會館。
53. 葵設計／葵設計－下鴨露易亞路高級公寓。
54. 福田寬／愛斯設計－渡假中心計劃案。
55. 吉田二千男／一粒社歐利芝建築事務所－堺市普路學院泉之丘學園。
56. 吉田二千男／抹設計事務所－堺市大阪商大附屬堺高校。
57. 森芳信／日建設計－某婦女綜合中心計劃案。
58. 加藤昭／現代建築－全日空伊豆山研究所。
59. 立川博章／ISS總合計劃事務所－袋井市葛城北。
60. 卡夫亞都／卡夫亞都設計－沖繩國際海洋博覽會宣傳海報透視圖。
61. 栗木隆郎、奧井葉子／安井建築－瀨戶市瀨戶市文化中心。
62. 大林組／大林組公司－遠江國分寺復元鳥瞰圖。
63. 竹中工務店／竹中工務店－紀念塔計劃案。

附錄

亞瑟庫其(ARTHUR KUTCHER)的倫敦建築透視世界



大廈 · 都市 · 公眾設施



1



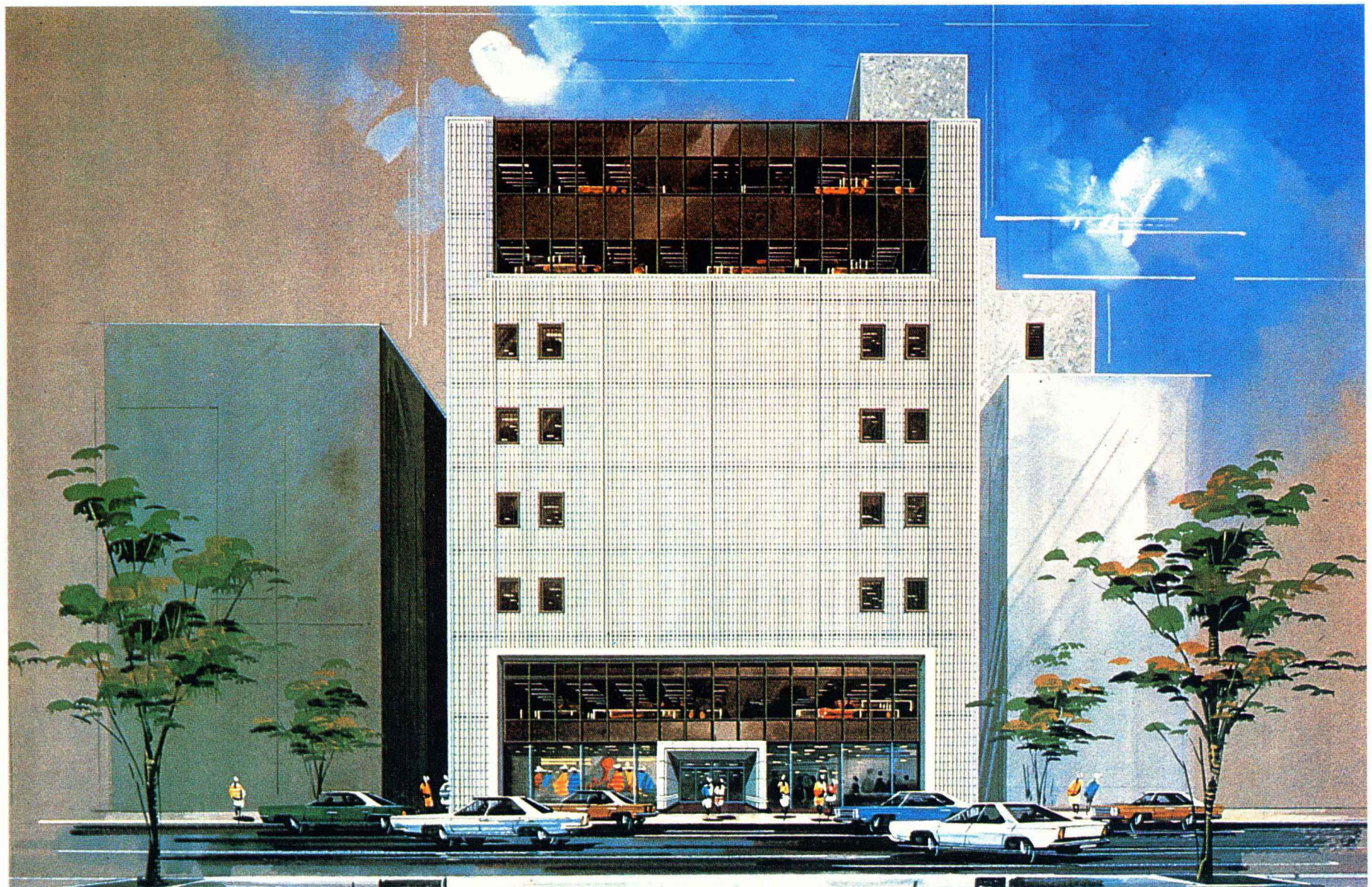
2

1. 門脇信夫 / 門脇信夫 - 羅馬，三越百貨羅馬分店。
2. 西川日出世 / 戸田建設 - 大阪市某大廈。
3. 深谷彪 / HBC 一級建築士事務所 - 東京五反田戸室大廈。





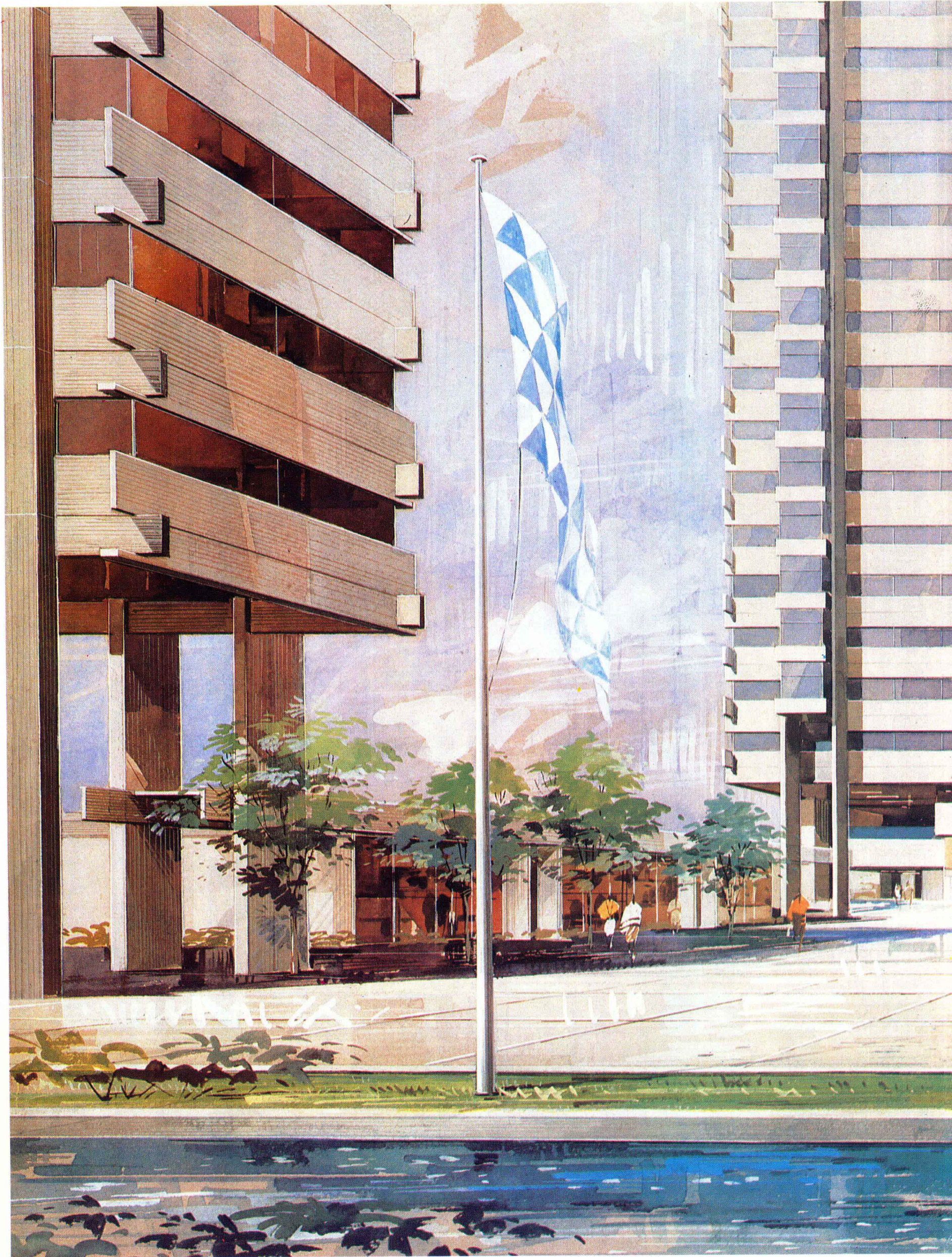
4



5

- 4. 安井建築設計 / 安井建築設計 - 廣島市政廳大廈計劃案。
- 5. 堀口憲嗣 / 奥村組 - 大阪東區日本生命寺內大廈。
- 6. 谷口忠 / 駒由知彦・綜合計劃事務所 - 東京銀座・鳩居堂大廈。





7. 保羅魯道夫 / 保羅魯道夫 - 德州達拉斯·布魯克廣場大廈。





8



9