

人体解剖学图谱

(下册)

中山医学院人体解剖学教研组编

中山医学院教材

一九六五年十二月

下印

目 录

图27-1 颧 (前观)	165	图27-19 骨性鼻腔	174
图27-2 颧 (侧观)	166	图27-20 骨性鼻腔 (外侧壁切去一部分)	175
图27-3 筛骨 (上观)	166	图27-21 打开眶外侧壁及上颌骨侧壁, 示眶内侧壁及上颌窦诸结构	175
图27-4 筛骨 (下观)	167	图27-22 婴儿颧骨 (侧观)	176
图27-5 蝶骨 (前观)	167	图27-23 小孩颧骨的缝和凶 (上面观), 可见颧骨的矢状缝及冠状缝, 在缝相接的地方可看到凶 (黑色)	177
图27-6 蝶骨 (后观)	168	图27-24 右下颌关节 (矢状切)	177
图27-7 右侧颧骨 (外面)	168	图27-25 右下颌关节 (外侧观)	177
图27-8 右侧颧骨 (内观)	169	图27-26 右下颌关节 (内侧观)	178
图27-9 右侧颧骨 (内面、上观)	169	图28-1 颈部的分区	178
图27-10 右侧颧骨 (下面观)	170	图28-2 舌骨肌群图解	178
图27-11 颧骨沿锥体纵切	171	图28-3 椎前肌和斜角肌	179
图27-13 下颌骨 (后观)	171	图28-4 颈筋膜 (横切)	179
图27-13 下颌骨 (右前方观, 下颌管外侧壁已打开)	171	图28-5 颈部矢状切面筋膜图解	180
图27-14 舌骨 (上右方观)	171	图28-6 头颈部静脈	180
图27-15 咽肌右侧面观, 示舌骨的位置	172		
图27-16 颧底外面	172		
图27-17 颧底内面	173		
图27-18 颧腔内面	174		
		图28-8 舌骨下肌群及其神经支配图解	181
		图28-9 头颈部静脈图解	181
		图28-10 甲状腺及其动脈供应	182
		图28-11 甲状腺背面及甲状旁腺	182
		图28-12 下颌下区深部模式图	183
		图28-13 头颈部动脈图解	183
		图28-14 颈根图解	184
		图28-15 颌骨下动脈分段及分支	184
		图58-16 颈部主要血管神经的位置关系	185
		图28-17 粗示舌咽神经之成分和分布	185
		图28-18 粗示迷走神经和副神经之成分和分布	185
		图28-19 迷走神经的行程和分支	187
		图28-20 副神经	188
		图28-21 舌下神经	188
		图28-22 颈部交感神经干图解	189
		图28-23 竇神经	189
		图18-24 头颈部动脈	190
		图29-1 颧頂盖各层图解 (额枕区	

额切面).....	191	图30-8 A 眼肌.....	205	图32-6 脊髓侧面观.....	215
图29-2A 面部皮肤切口.....	191	图30-8 B 眼肌止点(前面观).....	205	图32-6 脊髓节段与椎骨的关系.....	215
图29-2B 头面部动脈.....	192	图30-9 眼肌运动.....	206	图32-7 脊髓一般结构图解.....	216
图29-3 图示面部神经分布.....	193	图30-10 眼静脉的交通情况.....	206	图32-8 椎管的矢切面,示脊髓	
图29-4A 咀嚼肌.....	193	图30-11 眼球及田納氏囊.....	207	下端及终絲.....	216
图29-5 面神经在面部的分支.....	194	图30-12 外耳、中耳及内耳.....	207	图32-9 示脑干各部的境界.....	217
图29-6 面部神经血管(局解).....	195	图30-13 鼓室的上、下、前、后壁		图32-10 人脑干腹侧面观.....	218
图29-7 腮腺横切.....	196	及乳突小房.....	208	图32-11 人脑干背侧面观.....	219
图29-8 头颈部淋巴.....	196	图30-14 右侧的听小骨.....	208	图32-12 小脑上面观.....	220
图29-9 颌内动脉分支.....	197	图30-15 鼓室的外侧壁.....	208	图32-13 小脑下面观.....	220
图29-10 面神经及副交感节.....	197	图30-16 面神经及其分支.....	209	图32-14 脑干及小脑正中矢切面,示刺	
图29-11 三叉神经分支示意图.....	198	图30-17 内耳在颞骨岩部上的投影		体的白质,其形状如树枝.....	220
图29-12 颅内硬脑膜结构及静脉竇.....	199	图30-18 右骨迷路模式图解(外侧		图32-15 示小脑的进化过程.....	221
图29-13 颅内静脉竇引流示意图.....	200	面观).....	210	图32-16 脑之正中矢切面,示第三脑室	
图29-14 颞中凹冠切示海绵竇与		图30-19 耳蜗垂直切.....	210	之境界及间脑各部的内侧面.....	221
脑神经的关系.....	200	图30-20 A 右骨迷路图解(黑色部表		间的结构.....	222
图29-15 颞底内面.....	201	示膜迷路、线条表示骨组		织).....	211
图30-1A 右眼球水平切面.....	202	图30-20B 膜迷路.....	211	图32-18 人类大脑半球背外侧面分	
图30-1B 房水循环示意图.....	202	图30-21 位听神经与内耳.....	212	叶图解.....	223
图30-2 眼眶矢状切示眼睫及球筋膜.....	202	图32-1 人的神经系统概观.....	213	图32-19 大脑半球背外侧面观.....	223
图30-3 眼眶前面观.....	203	图32-2 人类神经系统的主要结构.....	214	图32-20 大脑半球内侧面观.....	224
图30-4 泪器示意图.....	203	图32-3 脊髓前面观.....	215	图32-21 大脑半球内侧面观之穹窿回.....	224
图30-5 眼眶上面观.....	204	图32-4 脊髓后面观.....	215	图32-22 大脑半球冠切示内部结构.....	255
图30-6 眼神经.....	204			图32-23 大脑半球水平切示内部结构.....	226
图30-7 眼动脉.....	205			图33-1 脑膜及脑脊髓液循环.....	227

- 图33-2 示蛛膜粒与血管周围间隙……228
- 图33-3 示第四脑室顶之脈絡组织与脈絡丛……228
- 图33-4 脑室的形态与在脑内投影……229
- 图33-5 大脑基底面的动脉……230
- 图33-6 脊髓的血液供应……230
- 图33-7 脊髓被膜与血管联系……231
- 图33-8 脑表动脉分布范围……232
- 图33-9 大脑内部动脉供应模式图……233
- 图33-10 脑浅部与深部靜脈血引流模式图……233
- 图34-1 脊髓灰质柱……234
- 图34-2 神经管发育为脊髓四种功能成份核群的位置……234
- 图34-3 新生儿脊髓颈膨大横切面……235
- 图34-4 脊髓之机能成分及内脏(交感神经)反射弧……236
- 图34-5 示脊髓反射装置……236
- 图34-6 粗示中枢神经系统传导途径的联系方式……237
- 图34-7 膝跳反射弧……237
- 图34-8 示外受系(脊髓丘脑前、侧束和交叉丘脑前、后束)传导通路……238
- 图34-9 示自受系(薄、楔束和脊髓小脑前、后束)传导通路……239
- 图34-10 示薄楔束组成……240
- 图35-1 示脑干各段之分部……241
- 图35-2 示脑泡的衍化……241
- 图35-3 脑的发生……242
- 图35-4 示脑神经核之机能成份……243
- 图35-5 粗示下10对脑神经之起始核、终止核和在脑干内之配布(背面观)……244
- 图36-1 粗示錐体束……245
- 图36-2 示皮质脑干束和面神经核关系……246
- 图36-3 粗示三叉神经核及一些反射弧……246
- 图36-4 听觉传导通路……247
- 图36-5 粗示内侧纵束和前庭脊髓束之组成……248
- 图36-6 粗示视网膜分层和各层细胞之联系……248
- 图36-7 视觉传导通路……249
- 图36-8 示瞳孔反射通路……249
- 图37-1 延髓锥体交叉阶段的横切面……250
- 图37-2 延髓丘系交叉阶段的横切面……251
- 图37-3 延髓橄榄中部的横切面……252
- 图37-4 示绳状体之组成……253
- 图37-5 延髓橄榄上部(听结节)的切面……254
- 图37-6 面丘平面……255
- 图37-7 示面神经根在脑桥内之行程……256
- 图37-8 脑桥中部(三叉神经根)的横切面……257
- 图37-9 脑桥上部(滑车神经交叉)的横切面……258
- 图37-10 中脑下丘阶段的横切面……259
- 图37-11 中脑上丘阶段的横切面……260
- 图37-12 红核脊髓束(红)和顶盖脊髓束和顶盖延髓束……261
- 图38-1 通过小脑与脑干的水平切面、示小脑核……262
- 图38-2 小脑皮质的结构……263
- 图38-3 原始小脑的纤维联系……264
- 图38-4 新小脑的纤维联系……265
- 图39-1 猫的延髓切片……266
- 图39-2 脑干网状结构与大、小脑及脊髓联系示意图……266
- 图39-3 上行网状系统示意图……267
- 图40-1 人脑冠状切面,示丘脑及它的毗邻……267
- 图40-2 示丘脑之重要核群及纤维联系……268
- 图40-3 原始丘脑的纤维联系……269

图40-4	古丘脑的纤维联系.....	269			
图40-5	丘脑下部之重要核群及联系纤维.....	270			
图41-1	大脑皮质的主要细胞类型.....	271			
图41-2	大脑皮质结构图(仿 Brodmann 氏).....	271			
图41-3	大脑皮质内部构造.....	272			
图41-4	皮质内部一些神经原互相键锁.....	273			
图41-5	人类大脑皮质, 根据组织结构之分区(仿 Brodmann).....	274			
图41-6	示大脑半球皮质之各感觉区.....	275			
图41-7	躯体感觉皮质(中央后回)之冠状切面粗示人体各部在该皮质上之代表区.....	276			
图41-8	躯体运动皮质(中央前回)之冠状切面粗示人体各部在该皮质上之代表区.....	276			
图41-9A	由电刺激可引起某种机能活动之皮质区(上图各区代号与 Brodmann 氏之代号不尽相同).....	277			
图41-9B	示大脑半球语言、文字等功能区.....	277			
图41-10	基底节分部及内囊之位置关系.....	278			
图41-11	几束联合纤维在半球外侧面之表面投影.....	279			
图41-12	示胼胝体纤维之走向.....	280			
图41-13A	示经内囊各部某些纤维束之走向.....	280			
图41-13B	示经内囊各部之某些纤维束走向.....	281			
图41-14	皮质纹状体通路.....	282			

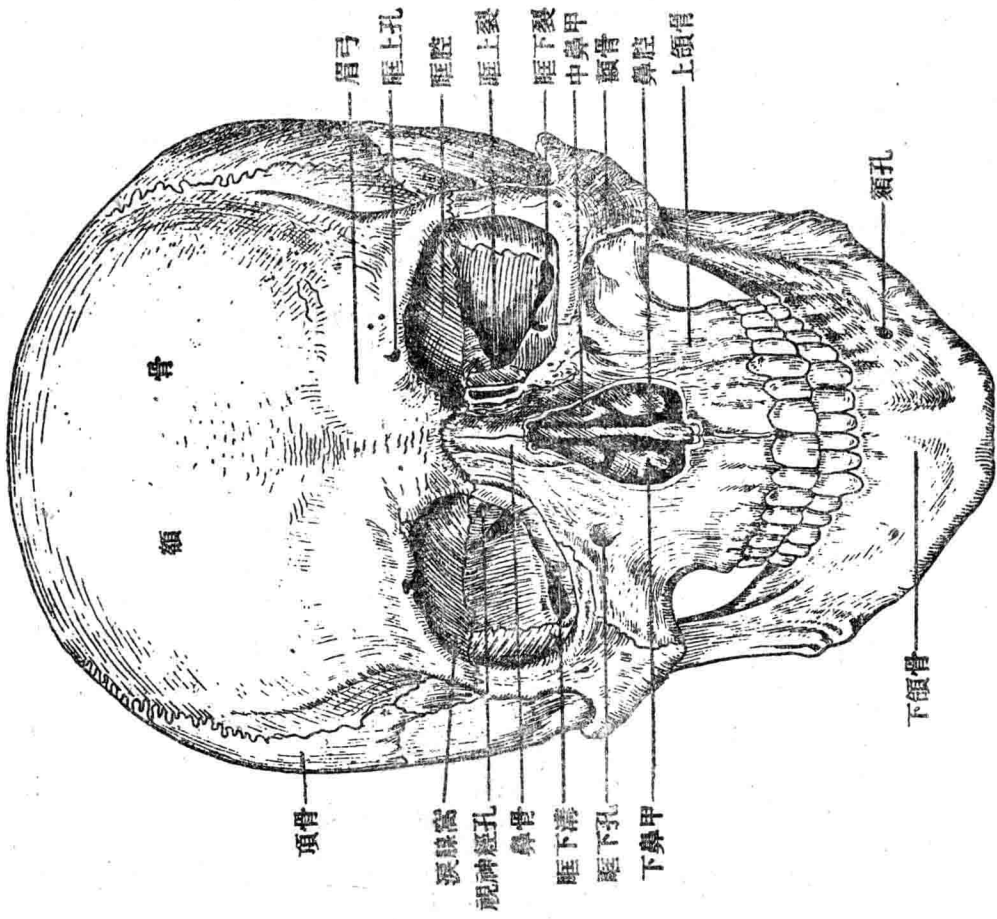


图27-1 顱 (前观)

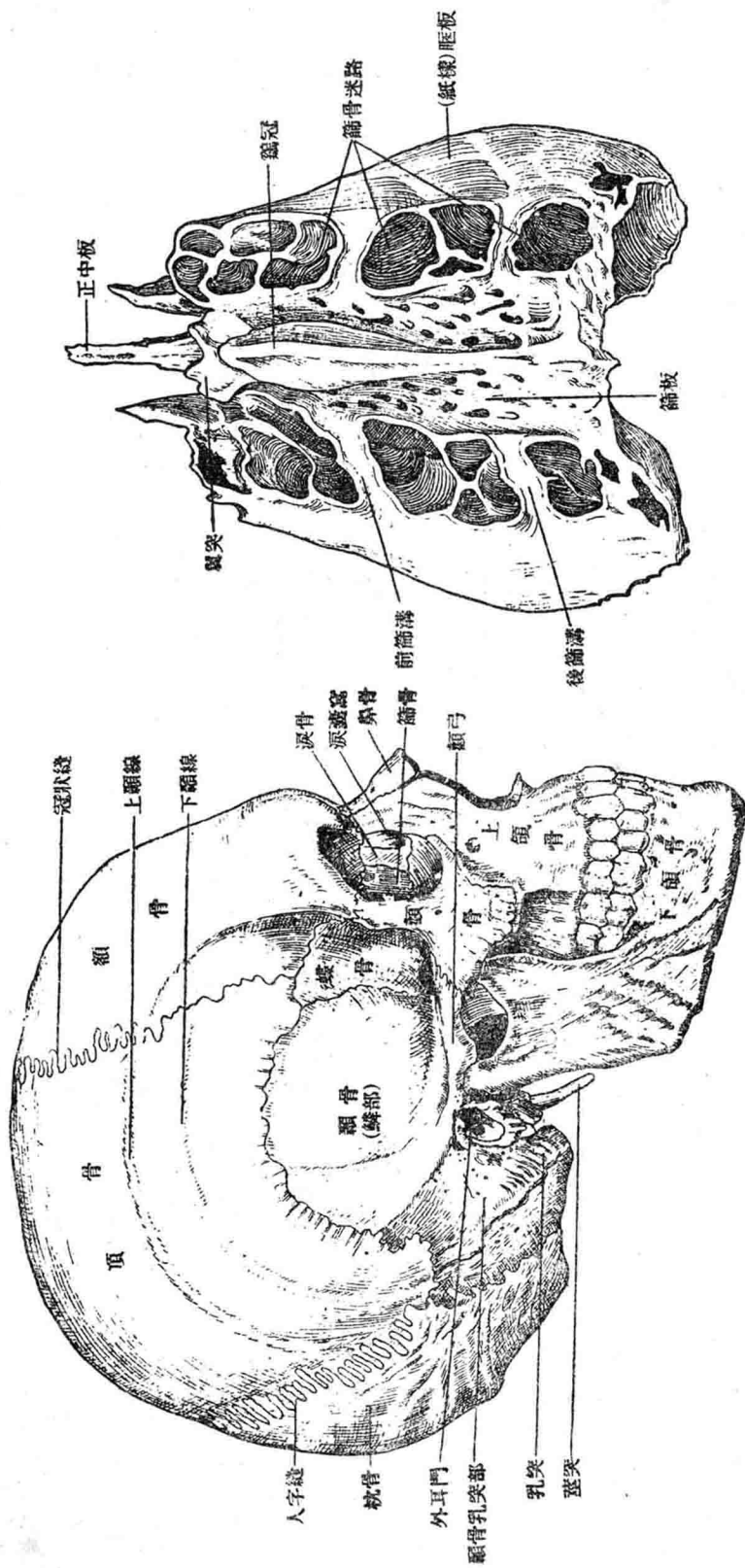


图27-2 颧 (侧观)

图27-3 筛骨 (上观)

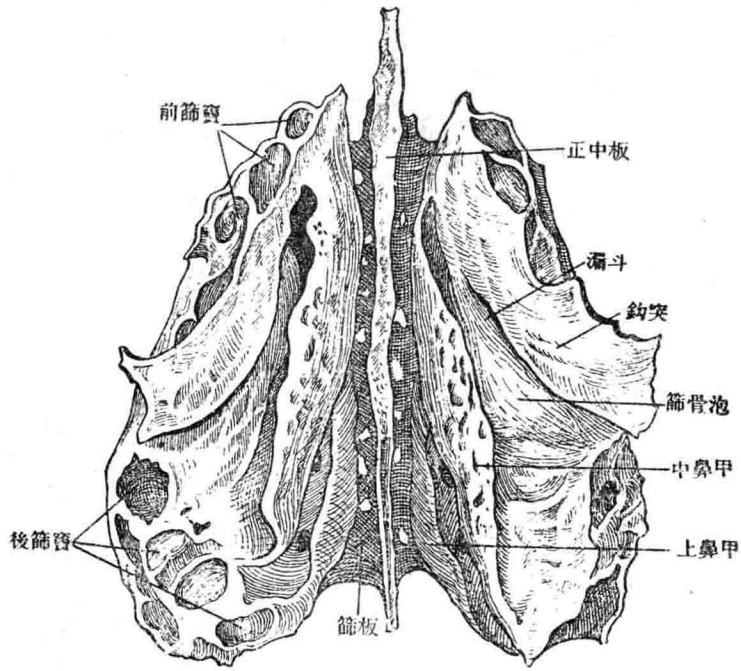


图27-4 筛骨（下观）

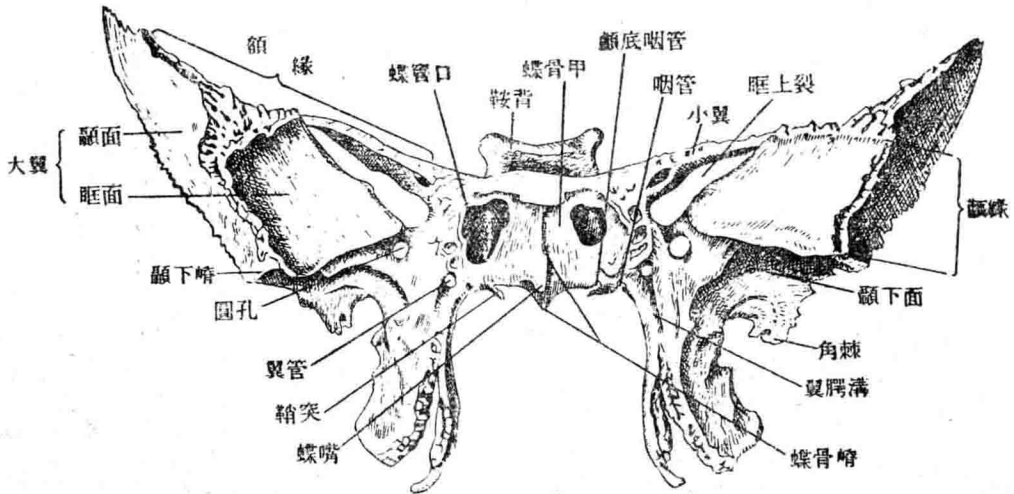


图27-5 蝶骨（前观）

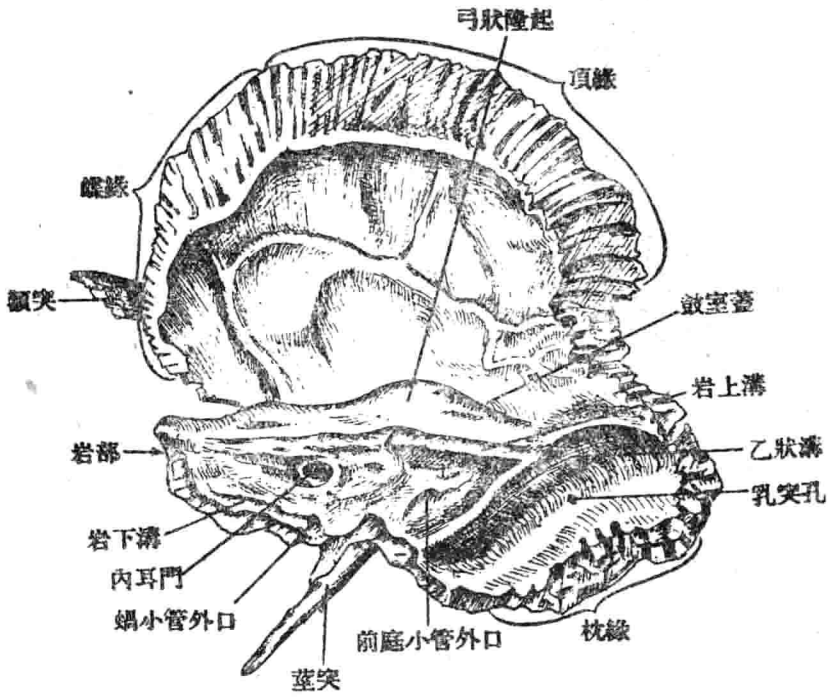


图27-8 右侧颞骨（内观）

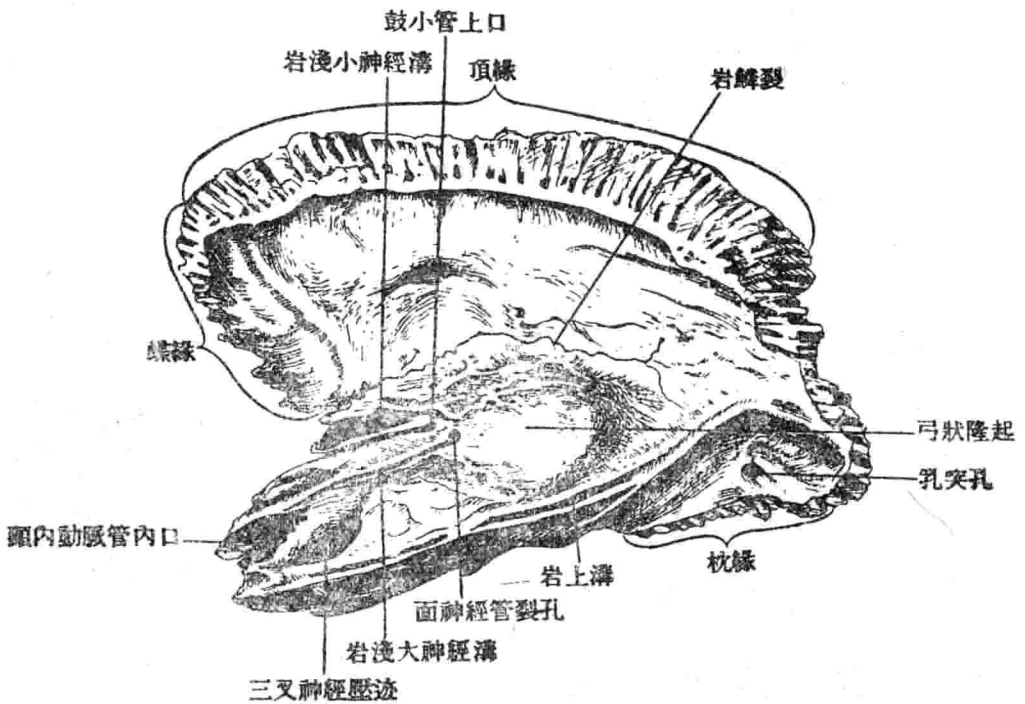


图27-9 右侧颞骨（内面、上观）

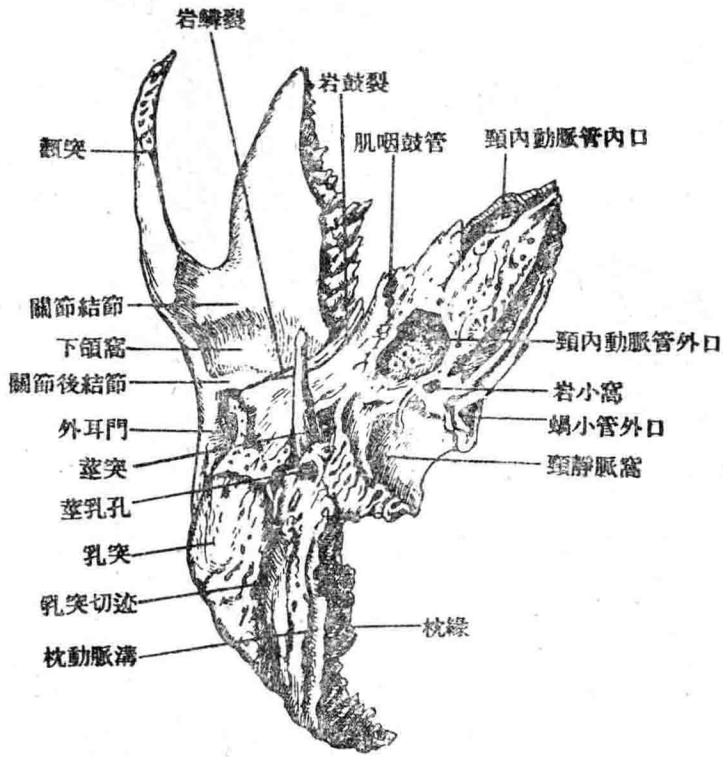


图27-10 右侧颞骨（下面观）

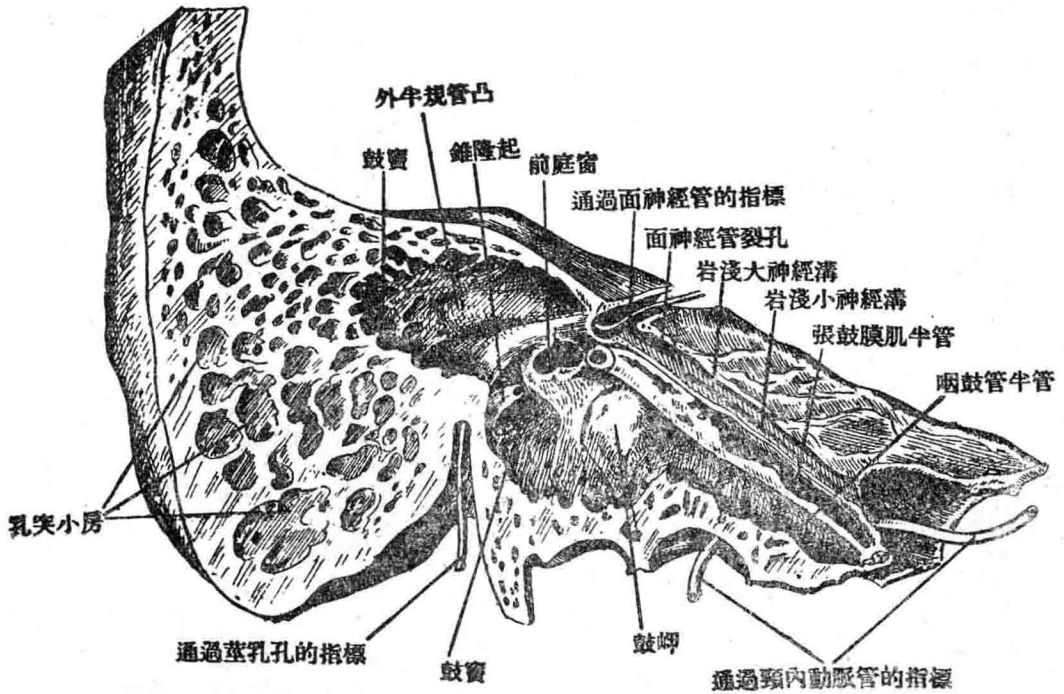


图27-11 颞骨沿錐体纵切

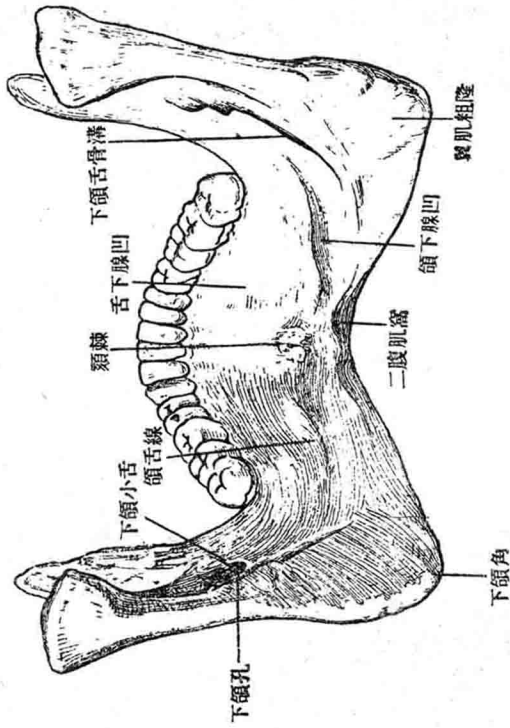


图27-12 下頷骨 (后观)

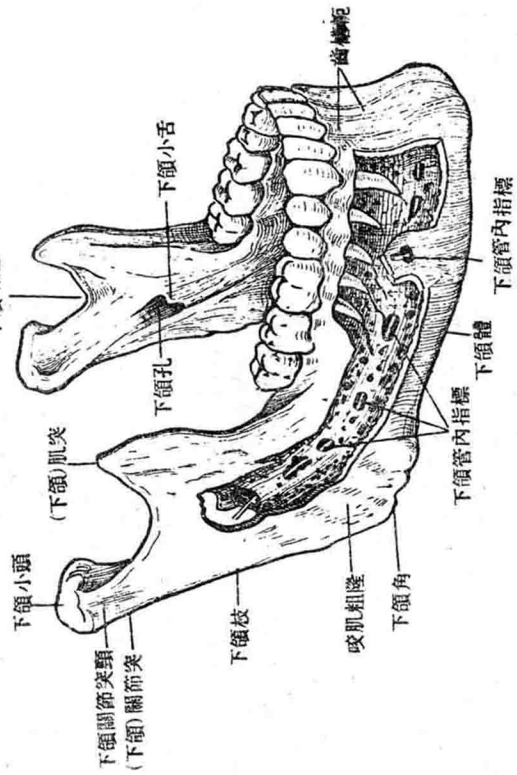


图27-13 下頷骨 (右前方观, 下頷管外側壁已打开)

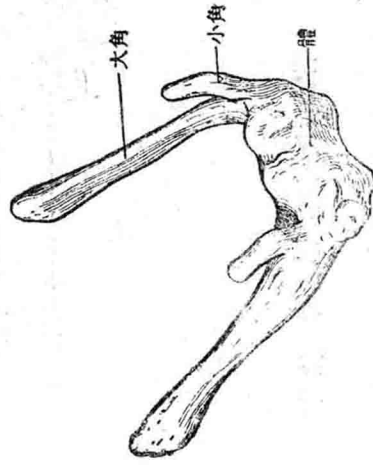


图27-14 舌骨 (上右方观)

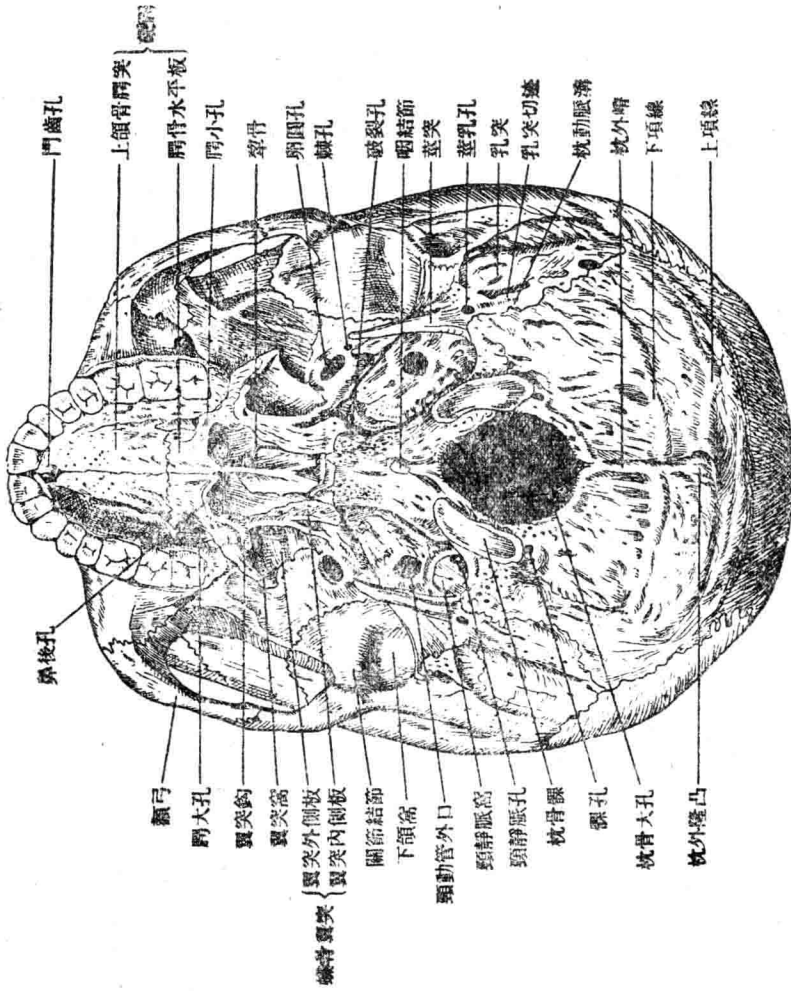


图27-16 顛底外面

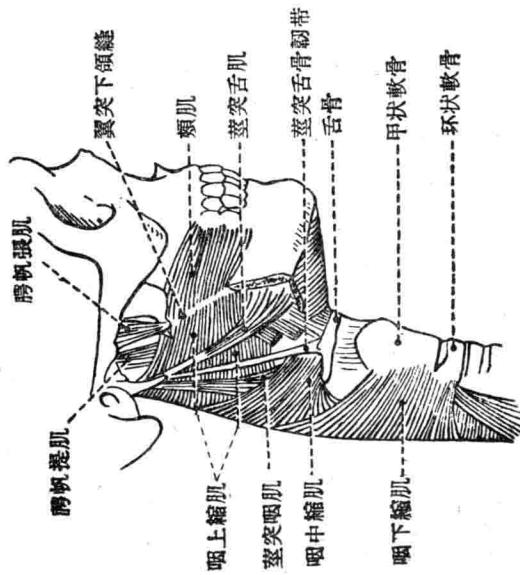


图27-15 咽肌右側面观，示舌骨的位置

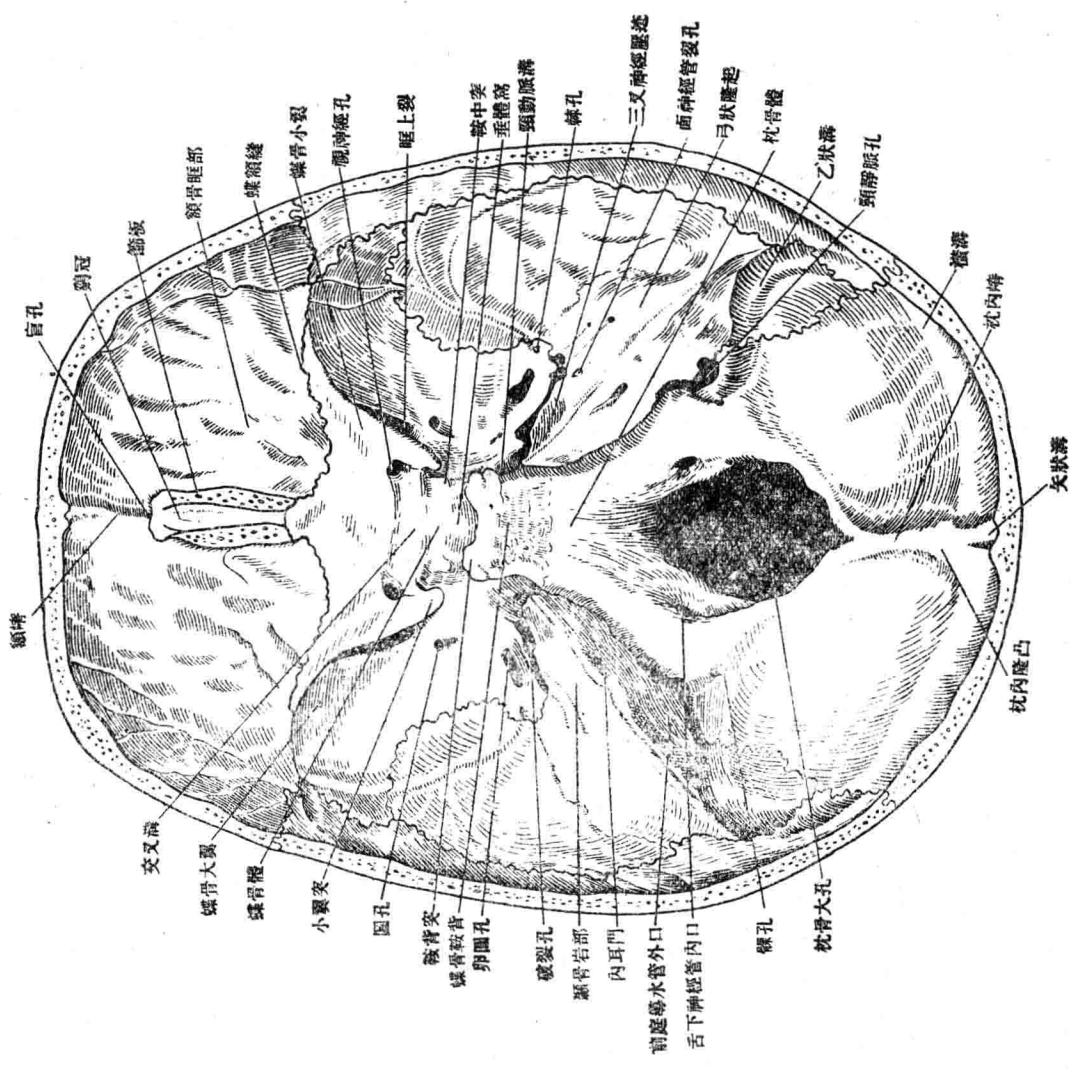


图27-17 顛底内面

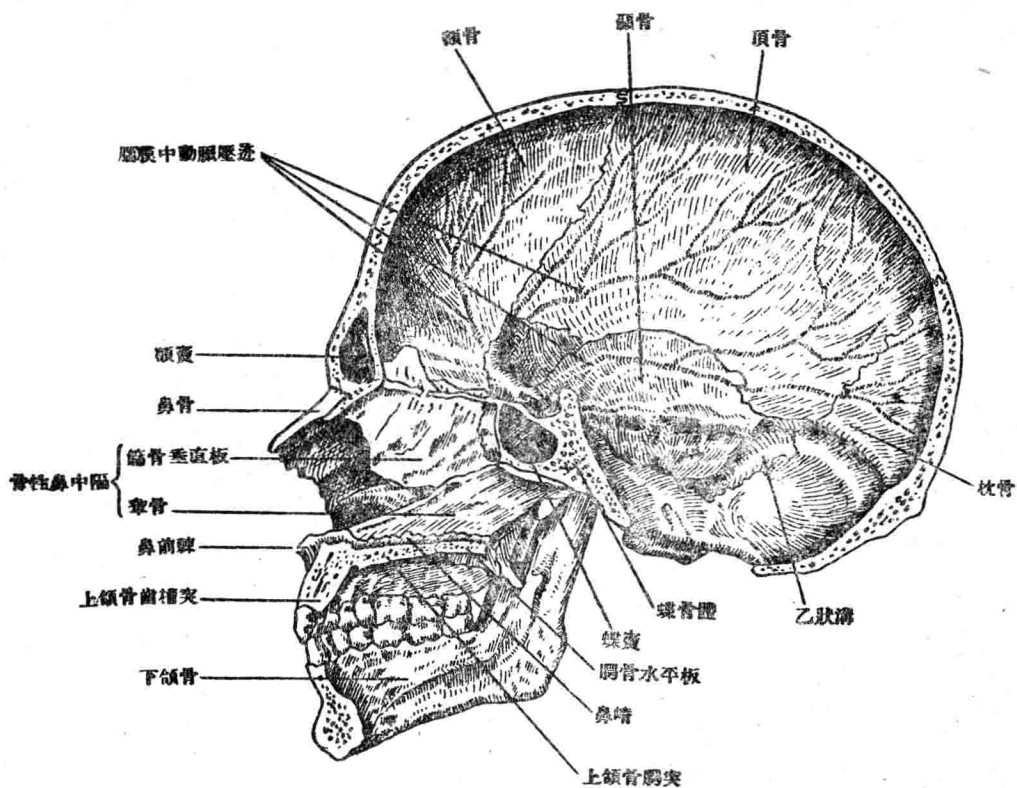


图27-18 顱腔內面

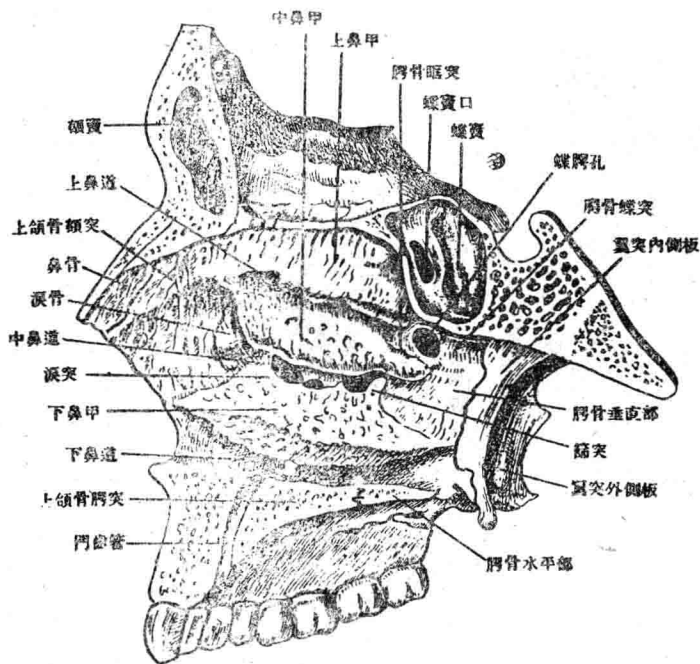


图27-19 骨性鼻腔

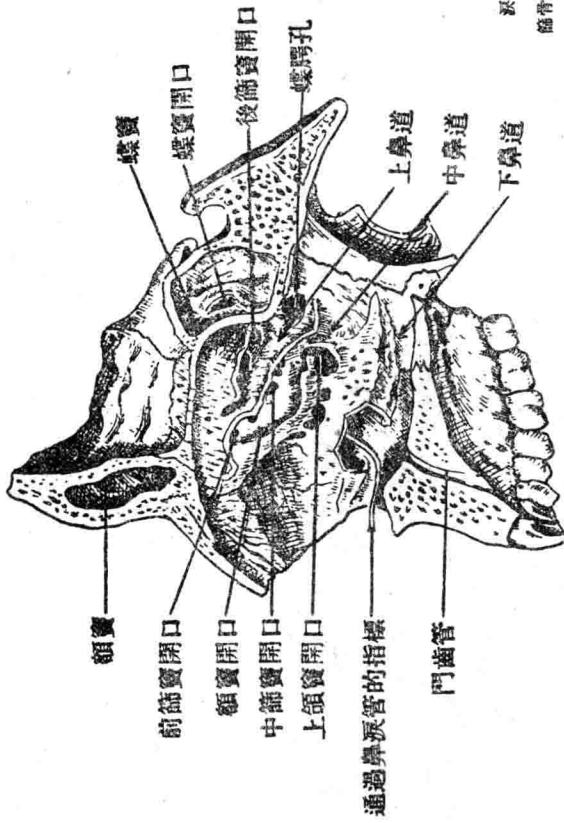


图27-20 骨性鼻腔（外側壁切去一部分）

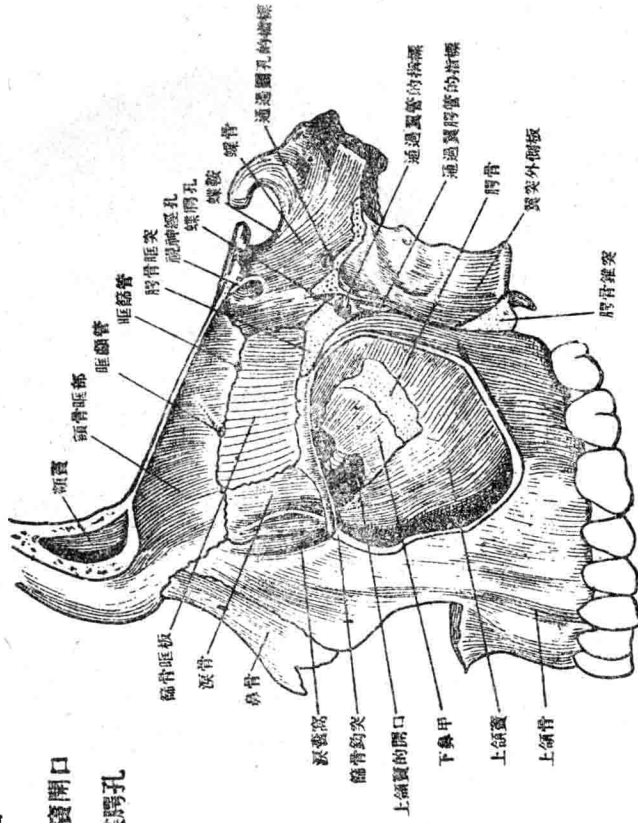


图27-21 打开眶外侧壁及上颌骨侧壁，示眶内侧壁及上颌竇諸結構

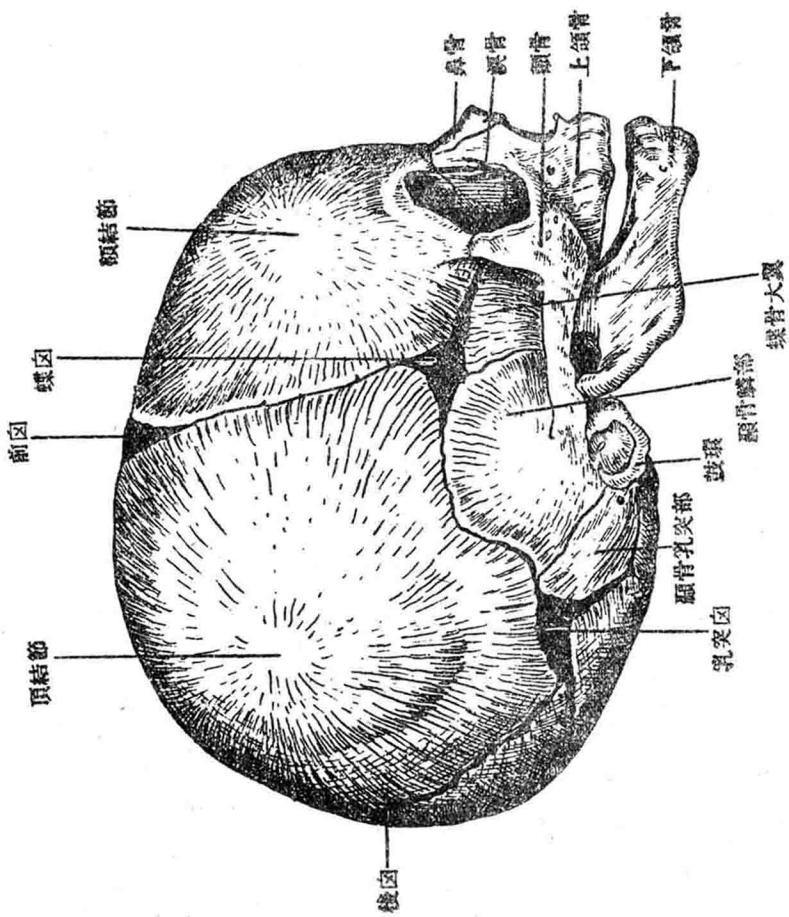


图27-22 婴儿顱骨（侧观）

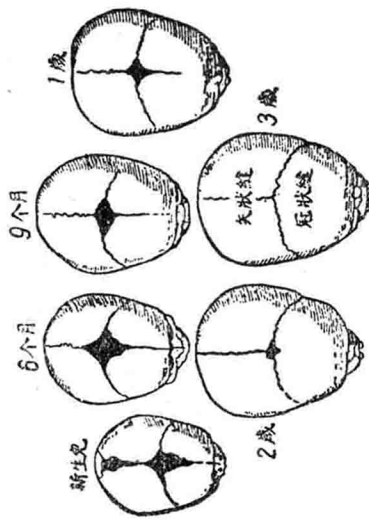


图27-23 小孩顱骨的縫和囟(上面观), 可见顱骨的矢状縫及冠状縫, 在縫相接的地方可看到囟(黑色的)