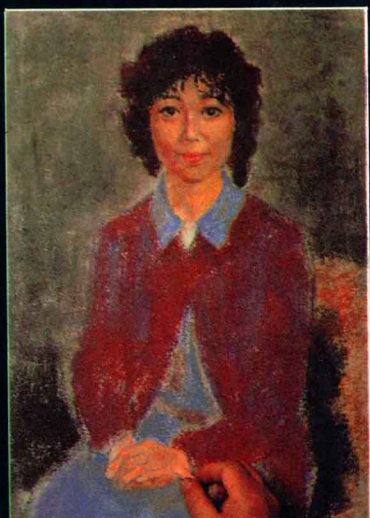
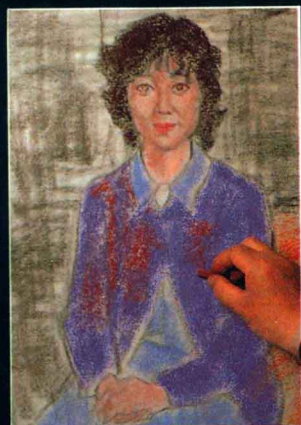


美術技法百科

ATELIER

水彩·粉彩表現技法



新形象出版事業有限公司



水彩·粉彩表現技法

新形象出版事業有限公司

水彩・粉彩 表現技法

定價：450元

出版者：新形象出版事業有限公司
負責人：陳偉賢
地址：永和中正路498號
門市：北星圖書事業股份有限公司
 永和中正路498號
電話：9229000(代表)
F A X：9229041

編著者：新形象出版公司編輯部
發行人：顏義勇
總策劃：陳偉昭
美術設計：吳銘書·朱儀婷
美術企劃：游義堅·劉芷芸

總代理：北星圖書事業股份有限公司
地址：台北縣永和中正路498號
電話：9229000(代表)
F A X：9229041
郵撥：0544500-7 北星圖書帳戶
印刷所：皇甫彩藝印刷股份有限公司

行政院新聞局出版事業登記證 / 局版台業字第3928號
經濟部公司執照 / 76建三辛字第214743號

[版權所有·翻印必究]

■ 本書如有裝訂錯誤破損缺頁請寄回退換 ■

中華民國 81 年 4 月

第1章

水彩畫

水彩之活用法……3

運用透明感的風景寫生……4

水彩寫生的畫材（羽毛筆和樂譜筆／顏料和調色盤／筆／用紙／厚紙板等等）

風景寫生 I 描繪原宿

風景寫生 II 日比谷公園

素描淡彩……15

娃娃的畫法

水彩畫的技法……21

拓展水彩世界的畫材……29

顏料／筆和刷子／基底材（紙的效果●水彩顏料的）

產生透明感的技法……34

現代水彩的多樣化的表現……40

搔刮／乾筆／點描法（點描法的下筆順序）／印章壓畫法／清洗法

靜物描繪……48

全面塗抹——邁向大型作品的技法……55

保存和展示……60



水彩·粉彩表現技法

新形象出版事業有限公司

试读结束 需要全本请在线购买：www.ertongbook.com

第1章

水彩畫

水彩之活用法……3

運用透明感的風景寫生……4

水彩寫生的畫材（羽毛筆和樂譜筆／顏料和調色盤／筆／用紙／厚紙板等等）

風景寫生 I 描繪原宿

風景寫生 II 日比谷公園

素描淡彩……15

娃娃的畫法

水彩畫的技法……21

拓展水彩世界的畫材……29

顏料／筆和刷子／基底材（紙的效果●水彩顏料的）

產生透明感的技法……34

現代水彩的多樣化的表現……40

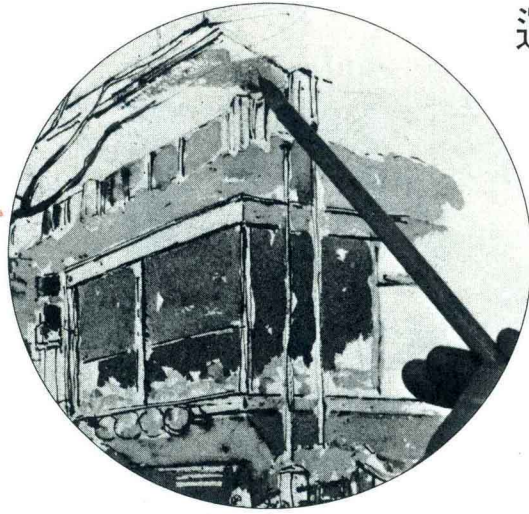
搔刮／乾筆／點描法（點描法的下筆順序）／印章壓畫法／清洗法

靜物描繪……48

全面塗抹——邁向大型作品的技法……55

保存和展示……60

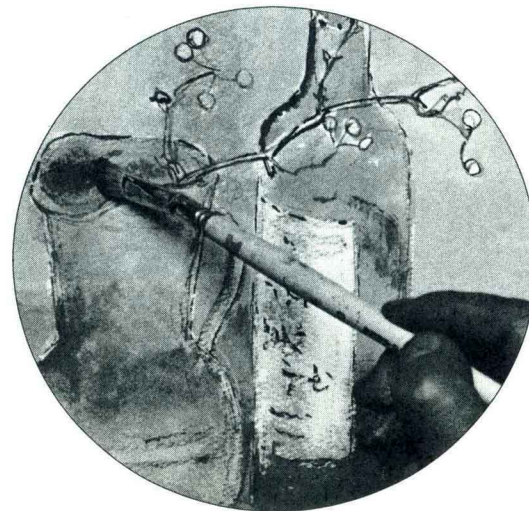
水彩之活用法



運用透明感的風景
寫生



淡彩素描



水彩畫的技巧

運用透明感的風景寫生

阪倉宜暢



●運用羽毛筆的線條

我雖是一個油畫家，不過我也常常畫一些水彩淡彩畫。

在大約三十年前，我到歐洲留學的時候，當我看到巴黎街道的房子，那經歷時代悲歡的牆壁，石砌所造成的重量感，都讓我有很深刻的感想。不過我總是一直苦惱著，在淡彩中無法表現出它的設計特色。直到我到巴黎半年之後，我才發現了用羽毛筆沾烏賊墨色，或是 Uncle Shinowa 的暗褐色墨水的表現方法。

這種羽毛所描出來的線條並不用於一般的說明線，它不僅強而有力，而且有種纖細獨特的美感，是一種藝術性的線條。

●調和的褐色淡彩顏料

Uncle Shinowa 的暗褐色以及烏賊墨色都有極美的深色，濃稠時近乎黑色，稀薄時就彷彿褐色的色調。從前米開朗基羅、雷歐納爾德、達文西、魯班斯、林布蘭等人都使用過這

種墨水。

我一向都是用透明水彩作畫，這種鮮明清爽的透明水彩顏色最能表現出輕快的春天的美感。

更何況這種暗褐色墨水的色調，能夠完美的融入透明水彩的作品色調之中。

●運用在油畫的草圖

因為在油畫作畫之前都必須要大致畫好草圖，因此用這種水彩可說相當便利。

我在100號、80號等作畫時，特別在設定構圖時，都會用同樣大小的紙張先做設計，用淡彩畫好草圖，然後再加深它的顏色。

水彩與油畫

這幅畫是距今約十年前的 Salon de Zaldist France（法國官辦展覽）創立300週年的金獎得獎作品。圖中的房子是位於蒙馬特附近，從前的貴族所居住的。就像圖中所畫，它的牆上刻有居住者的肖像（這一家是採浮雕式），是屬於有著高貴家世的人家。

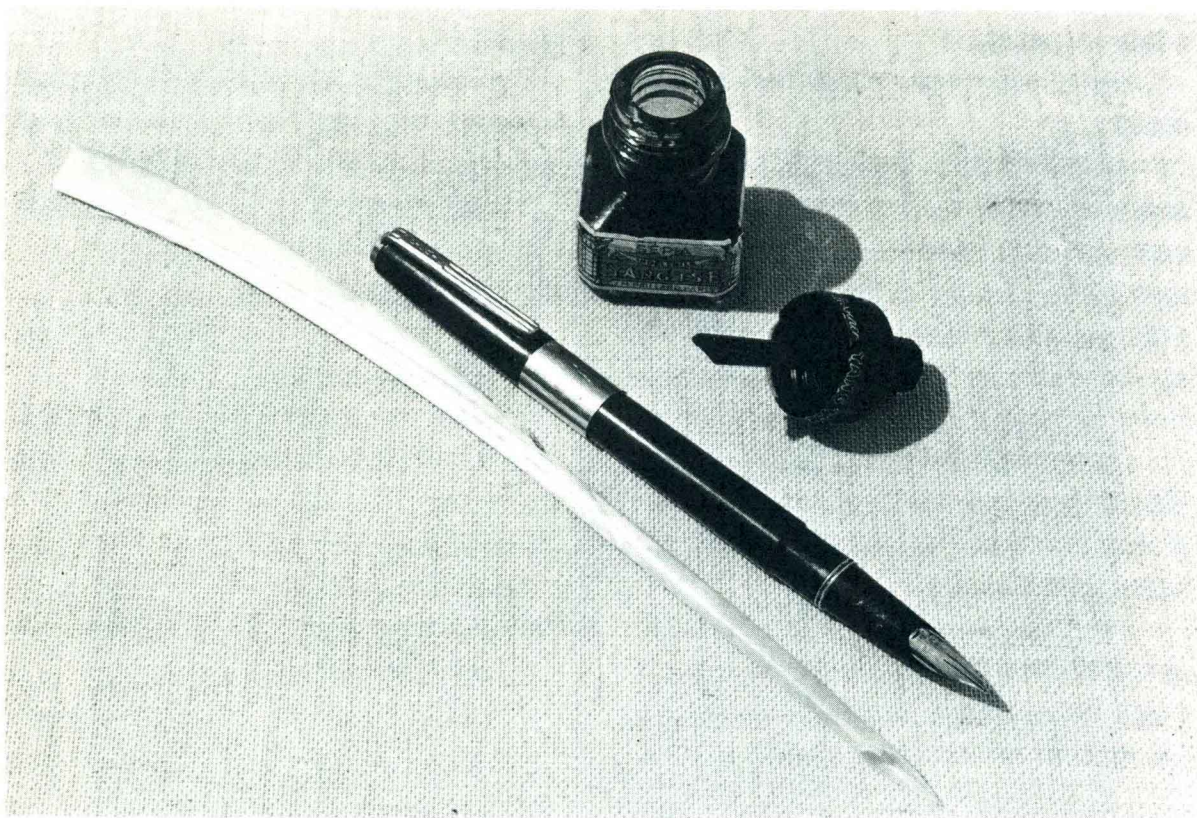
不過在經過若干年無人居住之後，如今住著到巴黎來求生活的阿拉伯系的西班牙人。

11頁下面的畫作是屬於水彩畫，它便是右述的這幅金獎得獎作品80號畫作的草圖。



①桑特汪的舊房子／油畫／80號F

水彩寫生的畫材



①羽毛筆、樂譜筆、耐水性的暗褐色墨水

羽毛筆與樂譜筆

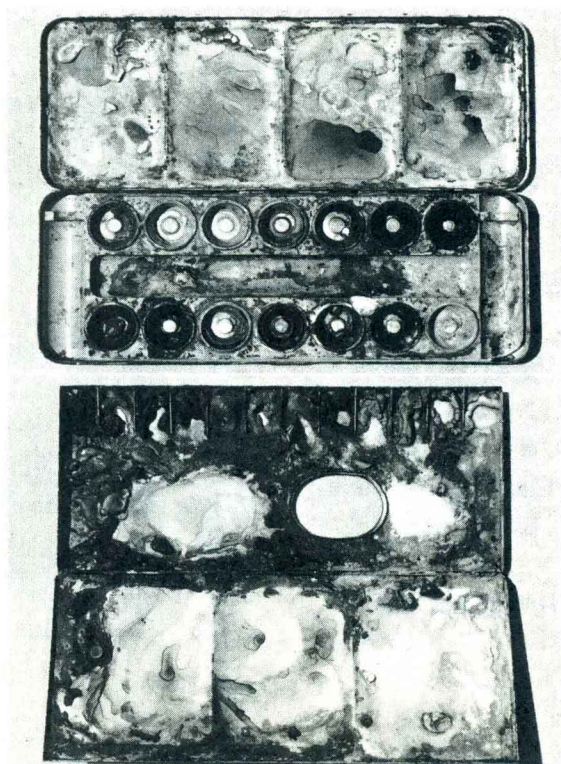
在前一頁我們提到過用羽毛筆沾暗褐色墨水來作畫，會感到有些許的堅硬不順，因此也有人用樂譜筆來代替羽毛筆。從前在巴黎的畫具店裡都可以買到羽毛筆，現在則多半不容易買到，沒有辦法，所以有許多人都是使用樂譜筆。它的筆端部份可以描繪粗的線條，橫過來使用則可以畫出細的線條。

顏料與調色板

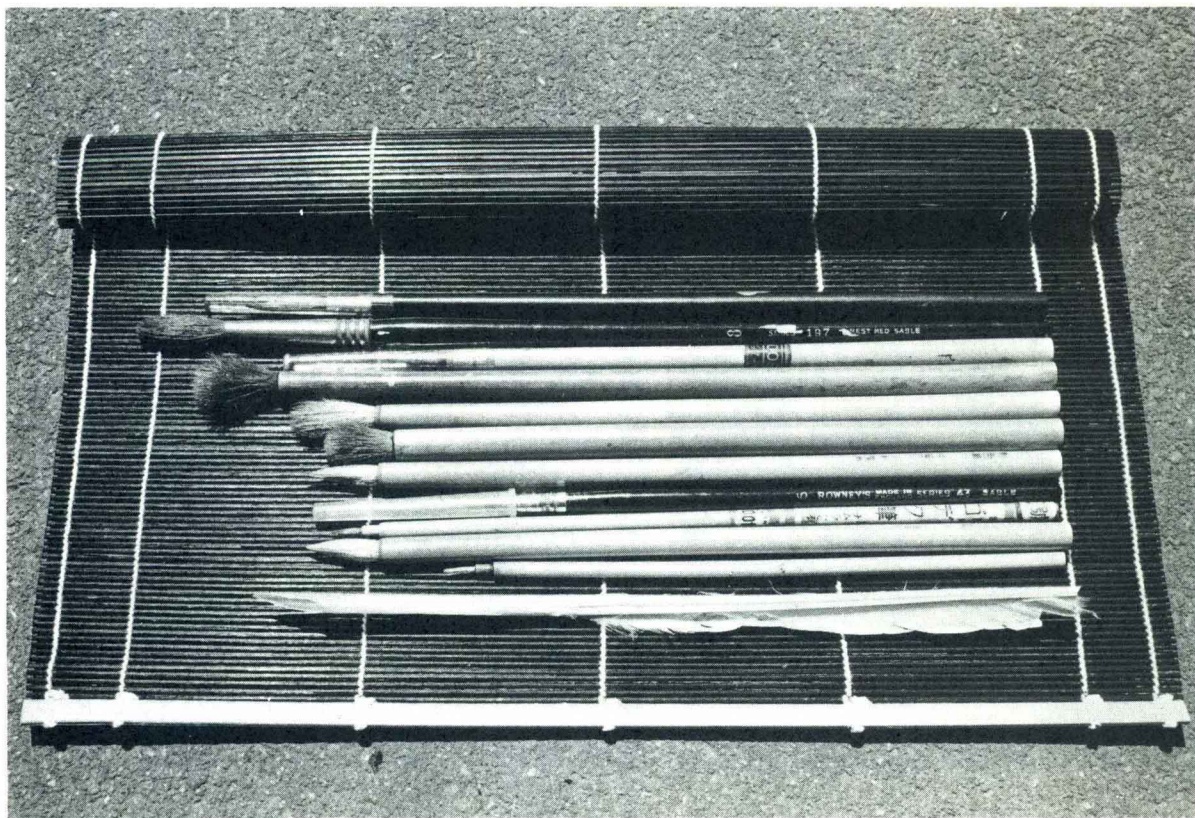
顏料是用紐頓的水彩顏料，而調色板則幾乎不須清洗。

筆

筆是使用紐頓的貂毛水彩筆或是得應軒的彩色筆。得應軒的彩色筆由於黏度高，因此我一直很喜歡使用。



②準備兩種調色板，一種是盛裝固定顏料的（上），一種則是普通型式的（下）。



①將畫筆用竹簾子捲起來，使用或攜帶均十分方便。



②大的畫板可以盛載調色板和筆洗。

用紙

我原本最喜歡用的是英國互特曼公司的中等厚度的紙，它不僅著色的程度佳，而且又快乾；不過現在互特曼公司已經倒閉了，我改成用和互特曼紙類似的帕比爾一貝爾紙。它的表面不如互特曼紙那麼細緻，不僅染色情形不好，而且要很久才會乾，只不過除此之外，別的紙張我都用不習慣。

畫板等其他用具

除了內有兩層可存放畫紙的畫板之外，還要準備一個袋子裝顏料、筆、水筒東西。由於作畫時是把畫板置於膝蓋之上，因此攜帶用的椅子是絕不能少的，另外，不要忘記帶小夾子把畫紙固定在畫板之上。

風景寫生=1 描繪原宿

● 羽毛筆與淡彩

用羽毛筆來描繪原宿的景緻，彩色頁的日比谷公園則是用樂譜筆畫的。

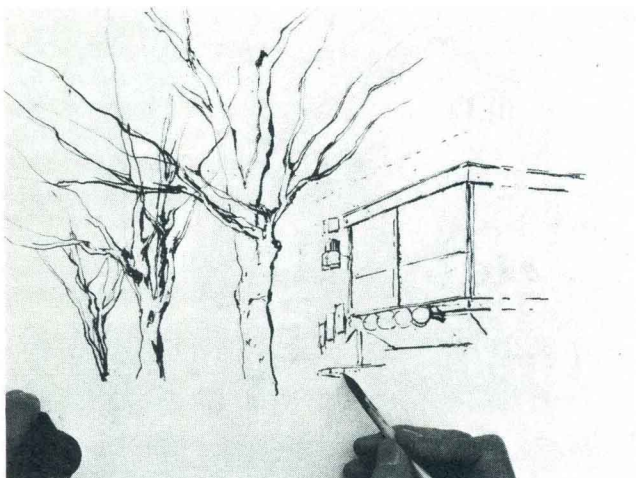
原宿是當今活躍時髦的年輕人的集中地，不僅路上的行人，店舖等等也都必須要洋溢出年輕的感覺。

在這幅素描中，右邊是目前年輕人集中的流行店舖，配合街道旁的行道樹和來往的人群。

描繪富有感覺的店舖也是一種趣味。



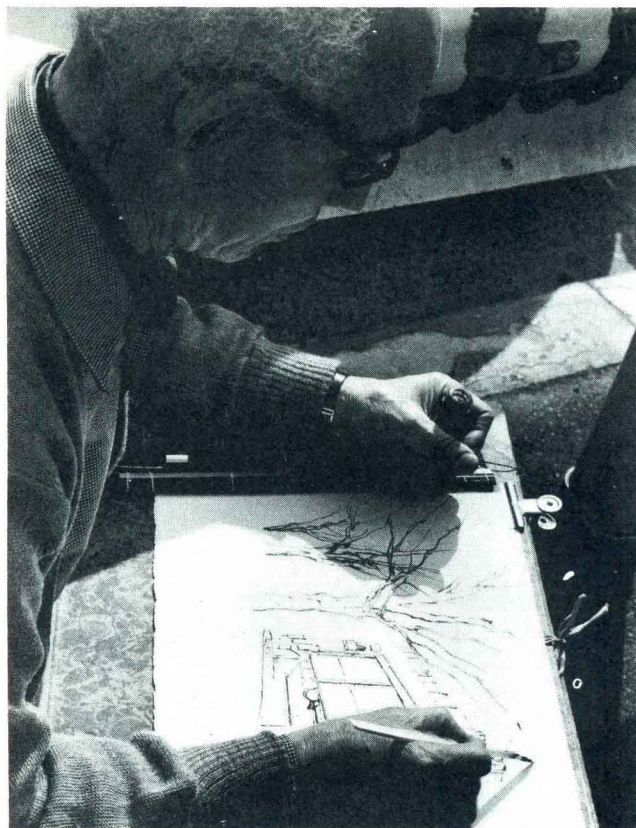
a. 實景照片



1. 在鉛筆所打的草稿上再以羽毛筆描出大致的線條。



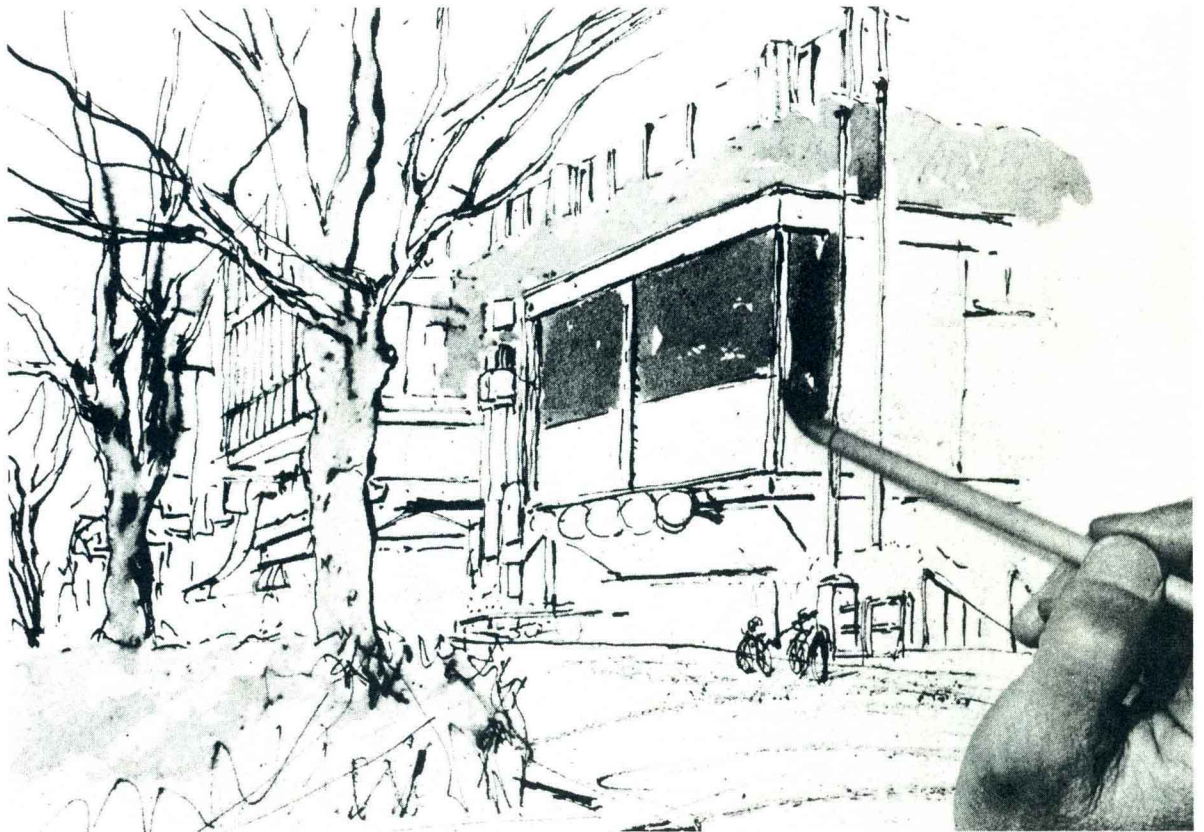
b. 就算身邊圍滿了人也絲毫不在意



2. 用左手握住墨水瓶，右手用羽毛筆快速的作畫。

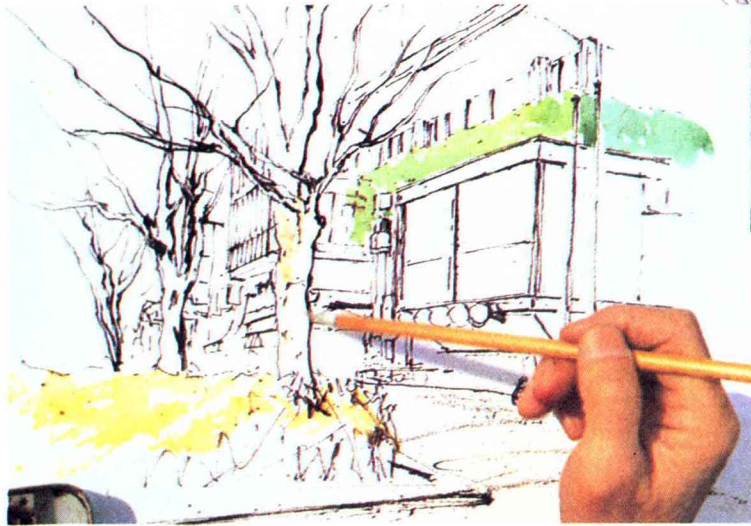


3. 線條描繪完成。一板羽毛筆便可以表現出各種不同神韻的線條。



4. 著色時透明感的表現十分重要。必須要在即使顏色重疊後線條仍然清晰的條件下著色。

風景寫生=1 描繪原宿



②在描好的線條上面進行著色



①實景照片



③完成 原宿／水彩＋墨水／27.5×37.5cm

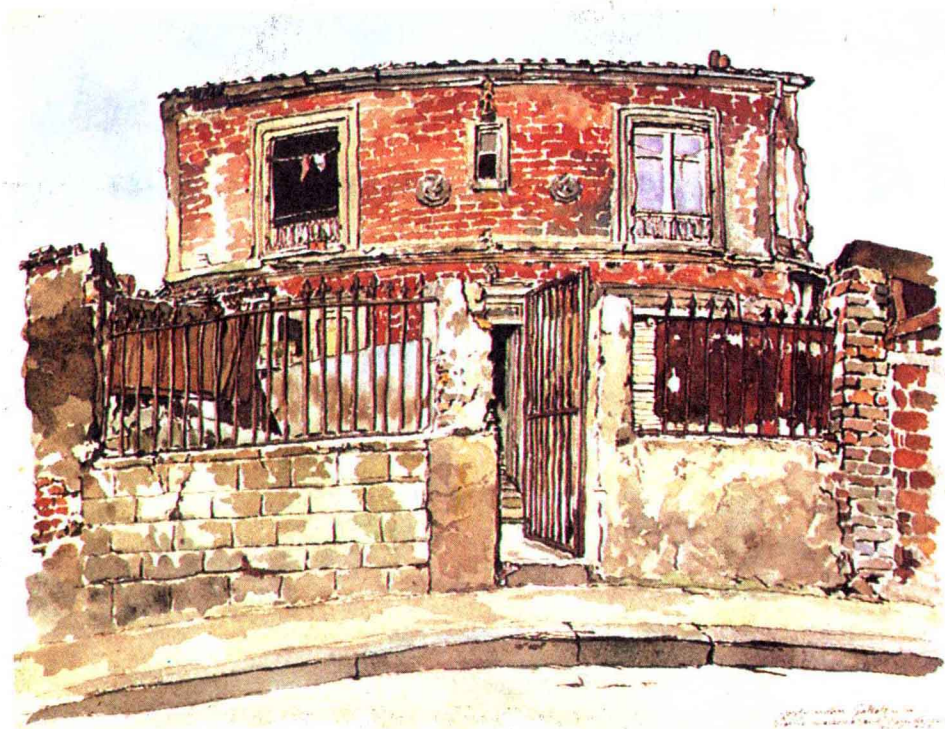
水彩的技法

我們可以看到聳立於山丘之上的這個小村落，在中世紀時曾有過繁榮美麗的街景。從初夏涼爽蒼翠的林蔭間遠望過去，堅硬材質的建

築群以羽毛筆描繪出來，周圍綠色的部份則以水彩來表現。



① 遠眺貝茲烈 / 羽毛筆 + 水彩 / 27.5 × 37.5cm



② 聖德旺的舊房子 / 羽毛筆 × 水彩 / 32.5 × 42cm

風景寫生=2 日比谷公園



這幅畫的地點是在東京日比谷公園內的花壇，前面有形狀美麗的花器，對面還有藤架，彫刻等等。

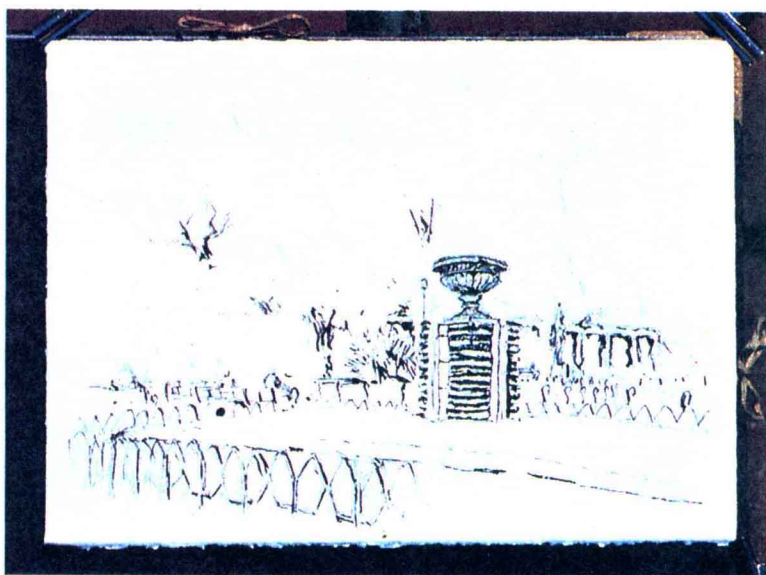
在寫生結束之後，可以到以帝國飯店、劇場等地為中心的日比谷商店街去走一走，如果尚有腳力，銀座也是一個很便利的逛街地點。

●用羽毛筆和淡影描繪

- 1.先用鉛筆輕輕的勾出周圍輪廓，再用樂譜筆描一次。
- 2.要表現硬的材質感必須要採用羽毛筆。
- 3.畫作的重點部份開始著色。
- 4.即使是同樣顏色的花，筆觸也要有強弱之分。
- 5.花朵的畫法要有變化。
- 6.暗淡的部份留到最後再著色。



a.畫筆飽滿的沾上用水稀釋過的顏料，會使顏色更加豐富。



2



3



4



5



6



完成 日比谷公园/水彩+墨水/27.5×37.5cm