

LANDSCAPE DESIGN VANGUARD

New Collection of Excellent Landscape Design Organizations in Guangzhou

景观设计前沿

广州优秀景观设计机构新作精选

广州市建艺文化传播有限公司 主编



广东省出版集团
广东经济出版社

LANDSCAPE DESIGN VANGUARD

New Collection of Excellent Landscape Design Organizations in Guangzhou

景观 设计 前沿

广州优秀景观设计机构新作精选

广州市建艺文化传播有限公司 主编

江苏技术师范学院图书馆



60013405

广东省出版集团
广东经济出版社

图书在版编目 (CIP) 数据

景观设计前沿: 广州优秀景观设计机构新作精选/
广州市建艺文化传播有限公司主编.—广州: 广东经济
出版社, 2006.9

ISBN 7-80728-229-0

I. 景... II. 广... III. 景观—园林设计—作品集
—中国—现代 IV. TU986.2

中国版本图书馆CIP数据核字 (2006) 第063029号

策划: 李霞松
销售热线: (020) 31868839 87360397

出版发行	广东经济出版社 (广州市环市东路水荫路11号5楼)
经销	广东新华发行集团
印刷	精一印刷 (深圳) 有限公司 (深圳市罗湖区布心金威啤酒厂西侧2栋)
开本	889毫米×1194毫米 1/16
印张	17.75 2插页
版次	2006年9月第1版
印次	2006年9月第1版
书号	ISBN 7-80728-229-0/TU. 43
定价	258.00元

如发现印装质量问题, 影响阅读, 请与承印厂联系调换。

发行部地址: 广州市合群一马路111号省图批107号

电话: [020] 83780718 83790316 邮政编码: 510100

邮购地址: 广州市东湖西路永胜中沙省食品大楼6 邮编: 510100

(广东经世图书发行中心) 电话: (020) 83781210

本社网址: www.sun-book.com

· 版权所有 翻印必究 ·

CONTENTS 目录

主题公园	6		
江苏省淮安市第四届园艺博览会暨钵池山公园景观规划设计	8	重庆华宇北国风光	140
广州市黄埔区南岗山公园	14	佛山奥园棕榈园	144
四川宜宾东郊公园景观规划设计	22	常州府翰苑	152
东莞园龙山公园	28	四川宜宾菜茵河畔	158
四川省南充市香江乐园	36	石家庄花香维也纳花园	164
顺德植物园	40	开平天富豪庭(一、二期)	168
合肥儿童公园	46	中山锦绣阳光花园(一期)	176
酒店、办公区	50	湖南岳阳南湖花园	184
丰泰花园酒店	52	肇庆市星湖奥园环境景观工程	188
中山市盛景商务酒店	56	清远市帝景豪园	192
绵州温泉酒店	62	安徽省安庆市百蕊宜城水岸	196
广州电视台	66	佛山市星星花园	200
广州广电科技大厦	70	中山蓝波湾	204
商业区	74	顺德君御花园	212
佛山南海美食城规划设计	76	广场、校园	216
佛山市顺德区新城区碧水路商业城	80	广州番禺星海文化广场	218
佛山市南海区海八路南海汽车城	84	泰州高教园区(大学城)景观	230
浙江金华商城二期	88	滨水区	234
云浮河滨南路商业风情街	94	天津市海河右岸[吉兆桥(原武功桥)至外环桥]堤岸景观部分	236
江西萍乡市文化路商业步行街	98	镇江市金山湖畔的千年之恋	244
中山市富逸装饰广场	100	广州市河涌(E包)景观设计	250
居住区	106	广州市天河区深涌综合整治工程	258
上海海德花园一号地块	108	广州市天河区车陂涌	268
北京珠江御景	116	广州南沙大角山海滨公园	278
广州金碧海岸住宅小区	124	设计机构简介	282
武汉都市兰亭	134		

广州园林建筑规划设计院

顺德植物园	40
合肥儿童公园	46
广州南沙大角山海滨公园	278

广州土人景观顾问有限公司

佛山南海美食城规划设计	76
佛山市顺德区新城区碧水路商业城	80
佛山市南海区海八路南海汽车城	84

科美·东篱(澳洲)建筑景观

四川省南充市香江乐园	36
江西萍乡市文化路商业步行街	98
广州金碧海岸住宅小区	124
佛山奥园棕榈园	144

广东棕榈园林工程有限公司、棕榈景观规划设计院

四川宜宾东郊公园景观规划设计	22
重庆华宇北国风光	140
常州府翰苑	152
四川宜宾莱茵河畔	158
顺德君御花园	212

广州森维园林工程设计有限公司

广州电视台	66
广州广电科技大厦	70
上海海德花园一号地块	108
武汉都市兰亭	134

加拿大筑原设计事务所

江苏省淮安市第四届园艺博览会暨钵池山公园景观规划设计	8
泰州高教园区(大学城)景观	230
镇江市金山湖畔的千年之恋	244

广州市城泰环境设计工程有限公司

广州市河涌(E包)景观设计	250
---------------	-----

泛华工程有限公司广东分公司城市景观设计研究所

广州市黄埔区南岗山公园	14
浙江金华商城二期	88
云浮河滨南路商业风情街	94
广州市天河区车陂涌	268

广州境致环境艺术公司

天津市海河右岸(吉兆桥(原武功桥)至外环桥)堤岸景观部分	236
------------------------------	-----

汉森国际伯盛设计

丰泰花园酒店	52
--------	----

GVL国际怡境景观设计有限公司

安徽省安庆市百蕊宜城水岸	196
--------------	-----

广州市番禺城市建筑设计院美城景观设计所

开平天富豪庭(一、二期)	168
中山锦绣阳光花园(一期)	176
广州番禺星海文化广场	218

广州市美庭园林工程有限公司

佛山市星星花园	200
---------	-----

广东景园设计工程有限公司

湖南岳阳南湖花园	184
----------	-----

广州晴川环境艺术有限公司

北京珠江御景	116
中山蓝波湾	204

广州易翠环境艺术有限公司

中山市盛景商务酒店	56
中山市富逸装饰广场	100

尚林国际设计顾问公司

绵州温泉酒店	62
--------	----

广州山川园景设计工程有限公司

清远市帝景豪园	192
---------	-----

广州市创景园林设计所

东莞园龙山公园	28
---------	----

广州市华誉景观工程设计有限公司

肇庆市星湖奥园环境景观工程	188
---------------	-----

广州迪信景观设计事务所

广州市天河区深涌综合整治工程	258
----------------	-----

广州市格临赫比园境设计有限公司

石家庄花香维也纳花园	164
------------	-----

LANDSCAPE DESIGN VANGUARD

New Collection of Excellent Landscape Design Organizations in Guangzhou

景观 设计 前沿

广州优秀景观设计机构新作精选

广州市建艺文化传播有限公司 主编

江苏技术师范学院图书馆



60013405

广东省出版集团
广东经济出版社

图书在版编目 (CIP) 数据

景观设计前沿: 广州优秀景观设计机构新作精选/
广州市建艺文化传播有限公司主编.—广州: 广东经济
出版社, 2006.9

ISBN 7-80728-229-0

I. 景... II. 广... III. 景观—园林设计—作品集
—中国—现代 IV. TU986.2

中国版本图书馆CIP数据核字 (2006) 第063029号

策划: 李霞松
销售热线: (020) 31868839 87360397

出版发行	广东经济出版社 (广州市环市东路水荫路11号5楼)
经销	广东新华发行集团
印刷	精一印刷 (深圳) 有限公司 (深圳市罗湖区布心金威啤酒厂西侧2栋)
开本	889毫米×1194毫米 1/16
印张	17.75 2插页
版次	2006年9月第1版
印次	2006年9月第1版
书号	ISBN 7-80728-229-0/TU. 43
定价	258.00元

如发现印装质量问题, 影响阅读, 请与承印厂联系调换。

发行部地址: 广州市合群一马路111号省图批107号

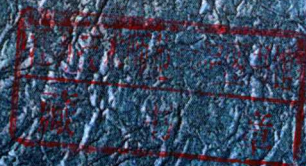
电话: [020] 83780718 83790316 邮政编码: 510100

邮购地址: 广州市东湖西路永胜中沙省食品大楼6 邮编: 510100

(广东经世图书发行中心) 电话: (020) 83781210

本社网址: www.sun-book.com

· 版权所有 翻印必究 ·



LANDSCAPE

DESIGN VANGUARD

New Collection of
Excellent Landscape
Design Organization in
Guangzhou

景观设计前沿
广州优秀景观设计机构新作精选

CONTENTS 目录

主题公园	6		
江苏省淮安市第四届园艺博览会暨钵池山公园景观规划设计	8	重庆华宇北国风光	140
广州市黄埔区南岗山公园	14	佛山奥园棕榈园	144
四川宜宾东郊公园景观规划设计	22	常州府翰苑	152
东莞园龙山公园	28	四川宜宾莱茵河畔	158
四川省南充市香江乐园	36	石家庄花香维也纳花园	164
顺德植物园	40	开平天富豪庭(一、二期)	168
合肥儿童公园	46	中山锦绣阳光花园(一期)	176
酒店、办公区	50	湖南岳阳南湖花园	184
丰泰花园酒店	52	肇庆市星湖奥园环境景观工程	188
中山市盛景商务酒店	56	清远市帝景豪园	192
绵州温泉酒店	62	安徽省安庆市百蕊宜城水岸	196
广州电视台	66	佛山市星星花园	200
广州广电科技大厦	70	中山蓝波湾	204
商业区	74	顺德君御花园	212
佛山南海美食城规划设计	76	广场、校园	216
佛山市顺德区新城区碧水路商业城	80	广州番禺星海文化广场	218
佛山市南海区海八路南海汽车城	84	泰州高教园区(大学城)景观	230
浙江金华商城二期	88	滨水区	234
云浮河滨南路商业风情街	94	天津市海河右岸[吉兆桥(原武功桥)至外环桥]堤岸景观部分	236
江西萍乡市文化路商业步行街	98	镇江市金山湖畔的千年之恋	244
中山市富逸装饰广场	100	广州市河涌(E包)景观设计	250
居住区	106	广州市天河区深涌综合整治工程	258
上海海德花园一号地块	108	广州市天河区车陂涌	268
北京珠江御景	116	广州南沙大角山海滨公园	278
广州金碧海岸住宅小区	124	设计机构简介	282
武汉都市兰亭	134		

广州园林建筑规划设计院

顺德植物园	40
合肥儿童公园	46
广州南沙大角山海滨公园	278

广州土人景观顾问有限公司

佛山南海美食城规划设计	76
佛山市顺德区新城区碧水路商业城	80
佛山市南海区海八路南海汽车城	84

科美·东篱(澳洲)建筑景观

四川省南充市香江乐园	36
江西萍乡市文化路商业步行街	98
广州金碧海岸住宅小区	124
佛山奥园棕榈园	144

广东棕榈园林工程有限公司、棕榈景观规划设计院

四川宜宾东郊公园景观规划设计	22
重庆华宇北国风光	140
常州府翰苑	152
四川宜宾菜茵河畔	158
顺德君御花园	212

广州森维园林工程设计有限公司

广州电视台	66
广州广电科技大厦	70
上海海德花园一号地块	108
武汉都市兰亭	134

加拿大筑原设计事务所

江苏省淮安市第四届园艺博览会暨钵池山公园景观规划设计	8
泰州高教园区(大学城)景观	230
镇江市金山湖畔的千年之恋	244

广州市城泰环境设计工程有限公司

广州市河涌(E包)景观设计	250
---------------	-----

泛华工程有限公司广东分公司城市景观设计研究所

广州市黄埔区南岗山公园	14
浙江金华商城二期	88
云浮河滨南路商业风情街	94
广州市天河区车陂涌	268

广州境致环境艺术公司

天津市海河右岸(吉兆桥(原武功桥)至外环桥)堤岸景观部分	236
------------------------------	-----

汉森国际伯盛设计

丰泰花园酒店	52
--------	----

GVL国际怡境景观设计有限公司

安徽省安庆市百蕊宜城水岸	196
--------------	-----

广州市番禺城市建筑设计院美城景观设计所

开平天富豪庭(一、二期)	168
中山锦绣阳光花园(一期)	176
广州番禺星海文化广场	218

广州市美庭园林工程有限公司

佛山市星星花园	200
---------	-----

广东景园设计工程有限公司

湖南岳阳南湖花园	184
----------	-----

广州晴川环境艺术有限公司

北京珠江御景	116
中山蓝波湾	204

广州易翠环境艺术有限公司

中山市盛景商务酒店	56
中山市富逸装饰广场	100

尚林国际设计顾问公司

绵州温泉酒店	62
--------	----

广州山川园景设计工程有限公司

清远市帝景豪园	192
---------	-----

广州市创景园林设计所

东莞园龙山公园	28
---------	----

广州市华誉景观工程设计有限公司

肇庆市星湖奥园环境景观工程	188
---------------	-----

广州迪信景观设计事务所

广州市天河区深涌综合整治工程	258
----------------	-----

广州市格临赫比园境设计有限公司

石家庄花香维也纳花园	164
------------	-----



LANDSCAPE DESIGN VANGUARD

景观**设计**前沿

NEW COLLECTION OF EXCELLENT LANDSCAPE DESIGN ORGANIZATION IN GUANGZHOU

广州优秀景观设计机构新作精选



THEME PARK
主题公园

江苏省淮安市第四届园艺博览会暨钵池山公园景观规划设计

占地面积：1154800 平方米

甲方：淮安市园林投资有限公司

主要设计师：陈圣泓、徐可颖、李超熊、张媚、张锐

设计说明：

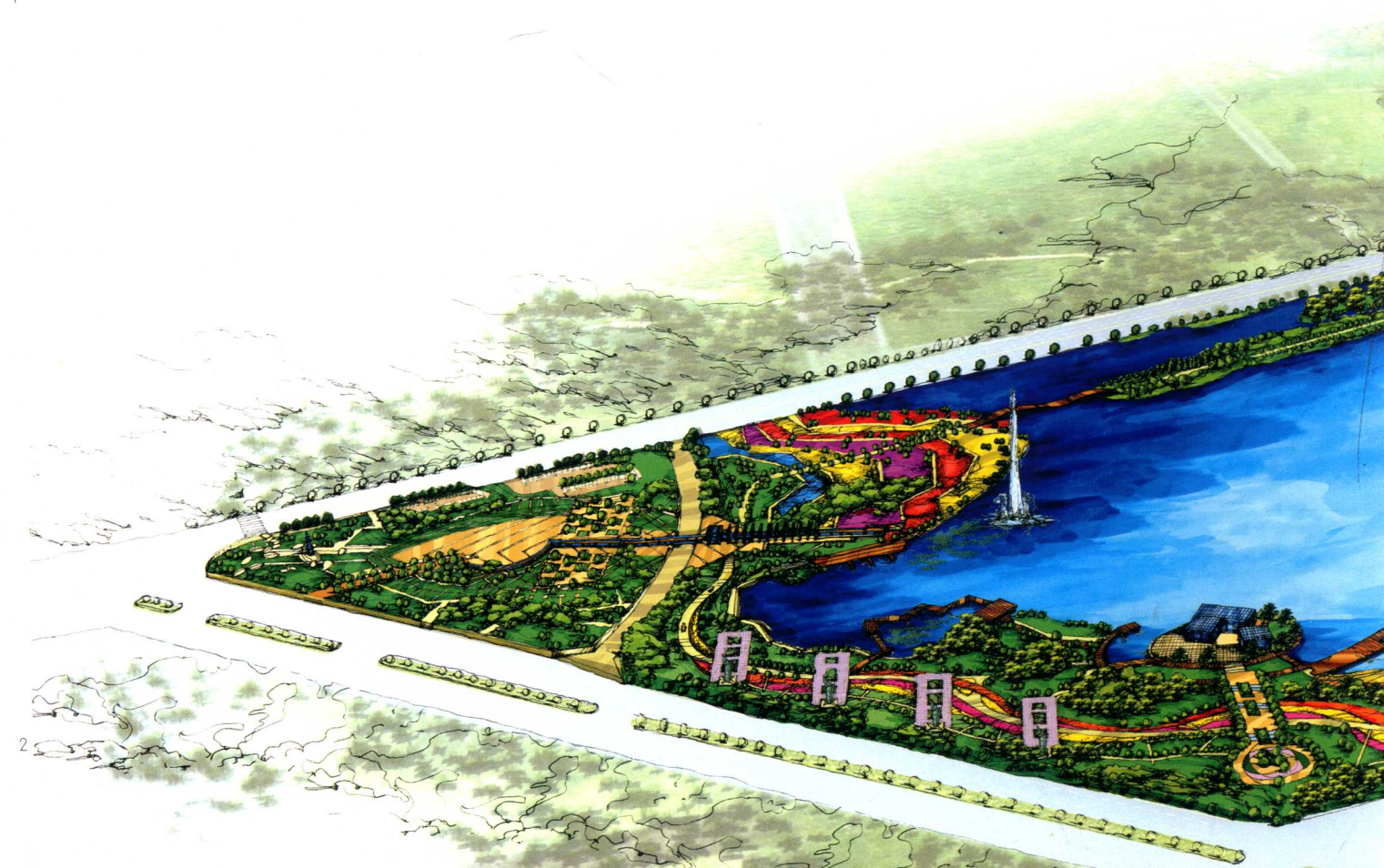
钵池山公园总用地面积115.48公顷，水域面积45.5公顷，是江苏省第四届园艺博览会的主会场，同时承载了园博会与城市公园的功能。以往的园博会经常出现会后场馆闲置、展区无人问津的情况，所以，如何将园博会特有的功能场馆及景观展示区域成功转换为城市公园的实用元素，是设计一开始就面临的挑战，而对场地文脉的挖掘与表现，也是设计的另一重要课题。

公园以两个游览环为基本构架，分别围绕钵池山和大口子湖展开。钵池山原为道教文化场所，也是传说中王子乔得道升天之地，令人神往，而历史沧桑，原来的山体早已湮灭，给淮安这一平原之地留下了莫大的遗憾，设计决定在原址重塑山体，并运用现代生态的手法重现其昔日风韵，塑造依山傍水的山林景观，同时打造一个道教文化承载与交流的中心。

1. 公园实景
2. 鸟瞰图
3. 知鱼乐栈
4. 杨堤风荷
5. 碧海银沙
6. 桃花石溪



1



2



3



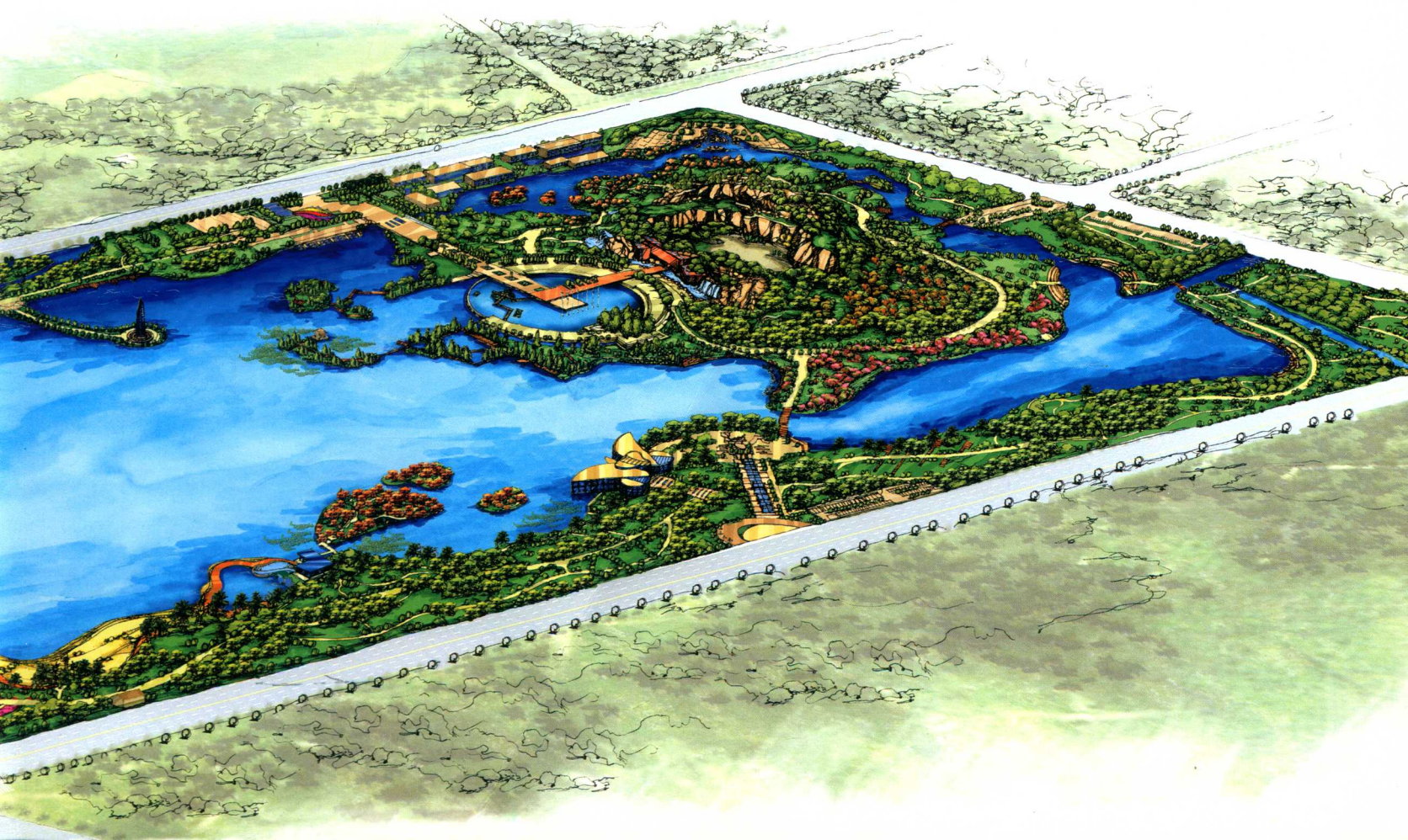
4

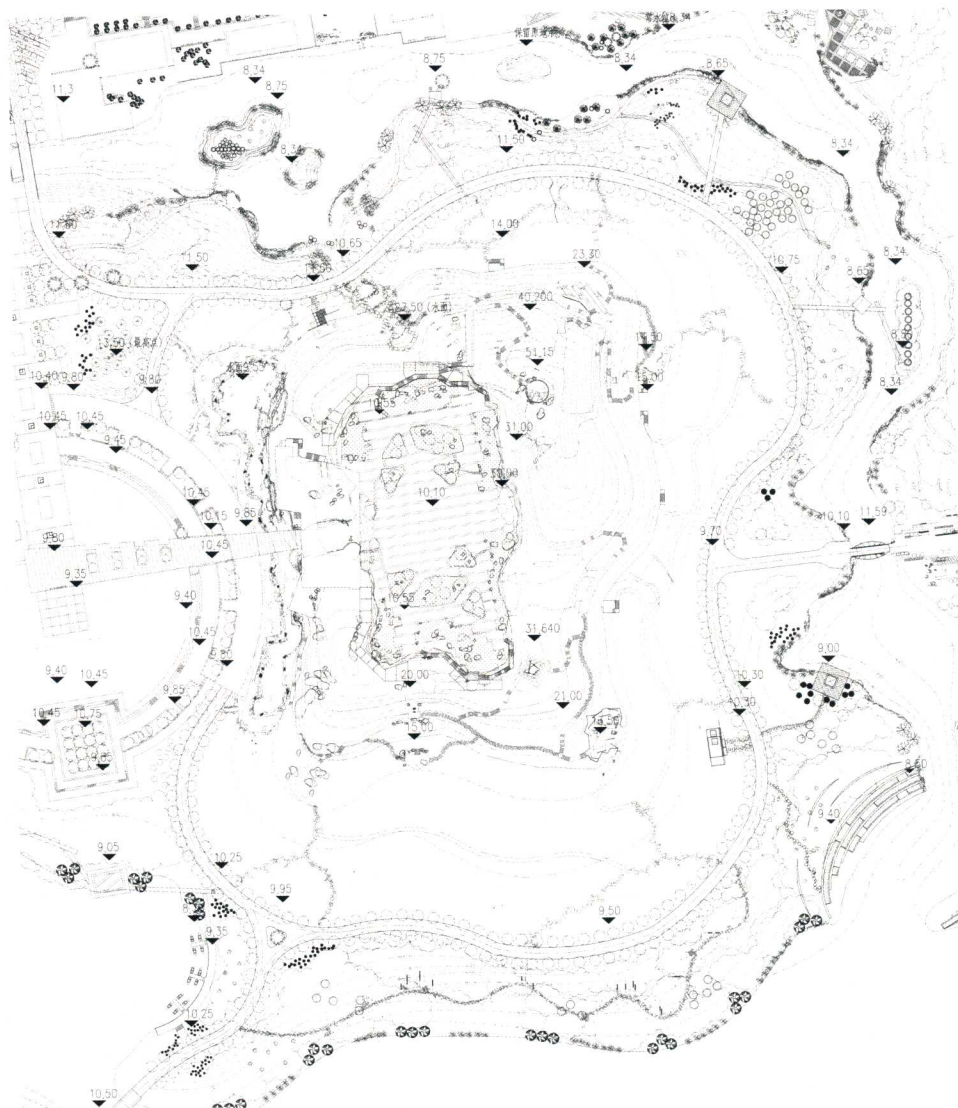


5



6

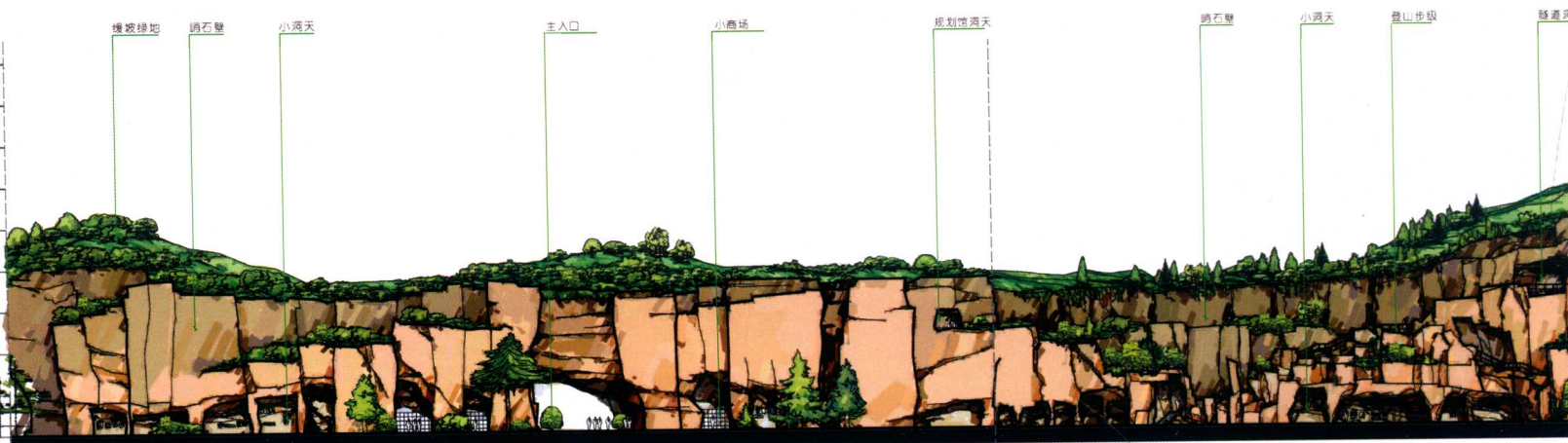




根据传说中“盘绕凹曲，形若钵盂”的记载，设计将钵池山的形态作镂空山体中心的环形山状处理，外形如“钵”，中空成场，并根据王子乔得道升天后，山上的砂、泥全部变成赤红色之传说，在主入口及侧壁用赤红的天然石和人工塑石结合堆砌。人们可通过自然之道进入山体中心，迎面是一尊背靠山之内壁、巨大庄严的老子雕塑，其宏伟的气势结合有如刀开斧辟的山体，令人震撼。

山体最高峰为39米，是国内乃至东南亚现阶段人工造山之最。整个山体被设计为底部框架梁柱结构，其上覆土植树的大型掩体建筑，并巧妙地利用山体内部空间塑造充满道教传奇色彩的神秘空间，如洞天福地、观音送子洞、元天洞、灵宝洞天等。山上拥有完整的游览路线和丰富的景点，如再现王子乔炼丹成仙之场景的全园制高点、天之台、结合嵯峨古道而建的断碑林、得名于钵池山畔招隐寺的招隐台，还有道教故事天地等等，人们在领略山林美景的同时，可充分接触和了解道教文化。

- 7. 山体线图
- 8. 天之台
- 9. 洞天福地展开立面图
- 10. 灵宝洞 1
- 11. 灵宝洞 2
- 12. 观音送子洞
- 13. 钵池山山体入口
- 14. 山体剖面图



西展开立面

北展开立面



10



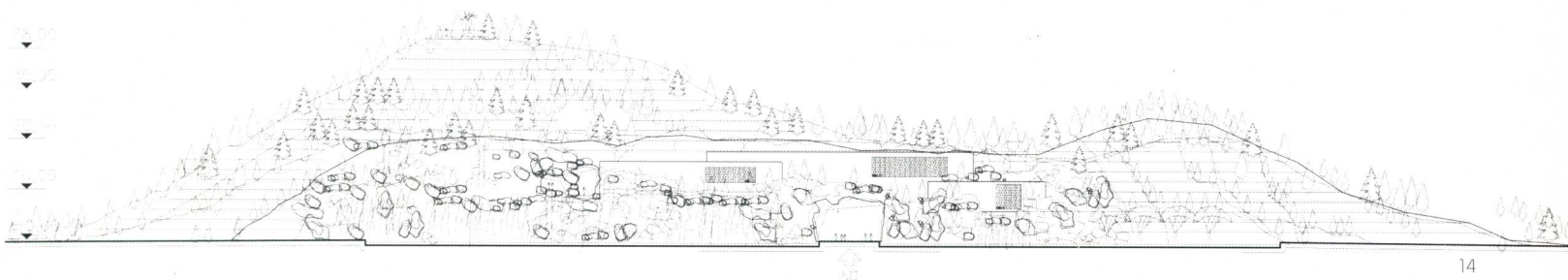
11



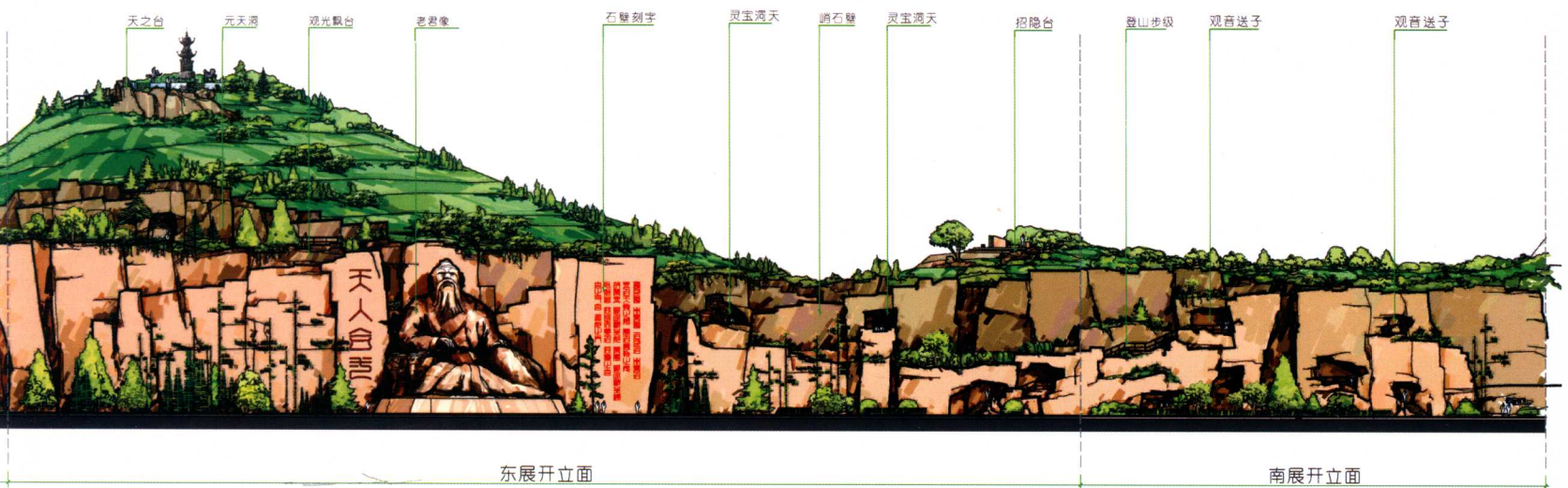
12



13



14



东展开立面

南展开立面

天之台

元天洞

观光观台

老君像

石壁刻字

灵宝洞天

洞石壁

灵宝洞天

招隐台

登山步级

观音送子

观音送子

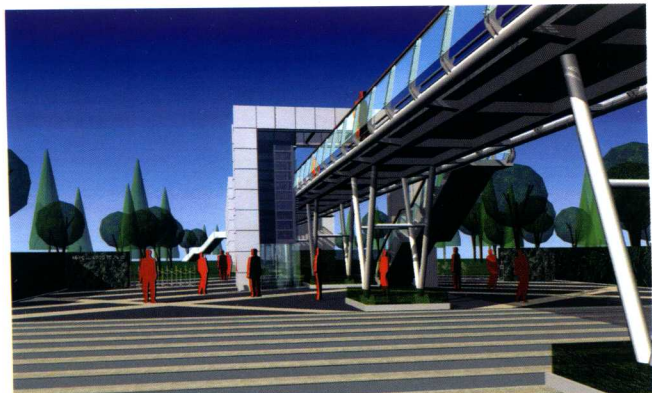
天人台



15



16



17

13个城市的园艺展区以及主要的场馆被安排在绕水一环，成为园博会的主要活动场所，其与钵池山相对独立。会后前者将作为开放式公园免费向市民开放，后者则作为道教文化主题公园，与其他收费活动项目一起成为公园管理费用的主要来源。13个城市的园艺展区摒弃了惯用的“摆地摊”方式，在整体规划设计下，以园博会主题“蓝天碧水，吴韵楚风”为立意，有机地沿湖布置。13个展区的划分也充分考虑了各区之间以及展区与公园其他区域之间的连接与过渡，并在实施过程中由总体设计单位不断进行协调，使每个展区在表现各自主题特色与技艺的同时，能很好地融合于公园的整体设计中。

园博会展览场馆及服务用房的设计中也兼顾了日后公园的旅游开发及市民休闲的需求。大型场馆均使用了大跨的钢结构形式，能更好地适应内部功能转换。滨水温室在这一点上更是深入考虑了一期结构和二期结构的承接，并扣紧园博会之意，将结构与形式巧妙结合，创造了优美的树枝形结构柱，阳光透过玻璃外墙照射在“树枝”上，“树影”点缀着室内的每一个角落。而远观温室，“树枝”在玻璃体中隐现，与环境融为一体，表现出充满着自然与技术趣味的美。蝶形的园艺展览馆犹如飘落于水边的蝴蝶，优美而动人。其内部功能与外形相协调，被分为相对完整而独立的两部分，在展会期间满足了不同的展示需要，也区别于温室的规模，使后续开发利用具有更大的灵活性。温室和展馆与主题雕塑花之塔在立意与形式上相互呼应，成为公园的视觉焦点，而实践也证明，它们在会后的招商引资与功能转换中表现出了极大的优势。

园博会的主要展览空间成为整个公园五大分区中的吴韵