

新传统
Xin Chuantong

中国人民大学

中国画名家创作室

作品集

ZHONGGUO REMIN DAXUE

ZHONGGUOHUA MINGJIA CHUANGZUOSHI

ZUOPINJI 主编·汪为胜

刘明岐

劉明波



艺术家简介

刘明波

1989年毕业于临沂艺术学校，同年工作于莒南县文化馆。1997年毕业于中国美术学院。2001年就读于中央美术学院国画系研究生课程班。2008年毕业于广西艺术学院，获硕士学位，并任教于广西大学艺术学院。现执教于山东师范大学美术学院。系中国美术家协会会员。

【展览、活动】

作品参加2010年“水墨品质”名家邀请展。作品参加2011年“溪山清远”——当代艺术展成都中国国家画院30周年院庆展。作品参加2012年“一统江山”——中国山水画邀请展（南京）。作品参加“澄怀·高士集”中国画邀请展（南京）。作品参加“至人无法”——中国当代青年水墨名家邀请展（南京）。作品参加斯洛伐克大使馆第一回六人展（北京）。

【出版】

《中国艺术家年鉴——刘明波卷》（文化艺术出版社）、《水墨品质系列丛书——素月流天·刘明波卷》（山东美术出版社）、《中国画家书系——刘明波卷》（四川美术出版社）、《山水画技法与创作》（河南美术出版社）、《名画家刻紫砂壶丛书——刘明波卷》（江西美术出版社）、《中国艺术家年鉴——刘明波卷》（文化艺术出版社）等多部个人专集。

图书在版编目 (C I P) 数据

新传统：中国人民大学中国画名家创作室作品集 /
汪为胜主编. —合肥：安徽美术出版社，2013. 1
ISBN 978-7-5398-3518-1

I. ①新… II. ①汪… III. ①中国画—作品集—
中国—现代 IV. ①J222. 7

中国版本图书馆CIP数据核字(2013)第002559号

安徽美术出版社北京编辑部出品
项目总负责人：马 涛 13811674893

新传统·中国人民大学中国画名家创作室作品集 汪为胜 主编
Xin Chuantong · Zhongguo Renmin Daxue Zhongguohua Mingjia Chuangzuoshi Zuopinji

出版人：郑 可 选题策划：马 涛
责任编辑：赵启芳 责任校对：司开江
责任印制：李建森 徐海燕 校 对：安晓利 陶艳柯

出版发行：时代出版传媒股份有限公司
安徽美术出版社 (<http://www.ahmscbs.com>)
地 址：合肥市政务文化新区翡翠路1118号出版传媒广场14层
邮 编：230071
营 销 部：0551-3533604 (省内) 0551-3533607 (省外)
经 销：全国新华书店
印 制：北京翔利印刷有限公司
开 本：787 mm×1092 mm 1/8
印 张：28
版 次：2013年1月第1版
2013年1月第1次印刷
书 号：ISBN 978-7-5398-3518-1
定 价：全套14本532.00元

如发现印装质量问题，请与我社营销部联系调换。
版权所有·侵权必究
本社法律顾问：安徽承义律师事务所 孙卫东律师



刘明波



艺术家简介

刘明波

1989年毕业于临沂艺术学校，同年工作于莒南县文化馆。1997年毕业于中国美术学院。2001年就读于中央美术学院国画系研究生课程班。2008年毕业于广西艺术学院，获硕士学位，并任教于广西大学艺术学院。现执教于山东师范大学美术学院。系中国美术家协会会员。

【展览、活动】

作品参加2010年“水墨品质”名家邀请展。作品参加2011年“溪山清远”——当代艺术展成都中国国家画院30周年院庆展。作品参加2012年“一统江山”——中国山水画邀请展（南京）。作品参加“澄怀·高士集”中国画邀请展（南京）。作品参加“至人无法”——中国当代青年水墨名家邀请展（南京）。作品参加斯洛伐克大使馆第一回六人展（北京）。

【出版】

《中国艺术家年鉴——刘明波卷》（文化艺术出版社）、《水墨品质系列丛书——素月流天·刘明波卷》（山东美术出版社）、《中国画名家书系——刘明波卷》（四川美术出版社）、《山水画技法与创作》（河南美术出版社）、《名画家刻紫砂壶丛书——刘明波卷》（江西美术出版社）、《中国艺术家年鉴——刘明波卷》（文化艺术出版社）等多部个人专集。



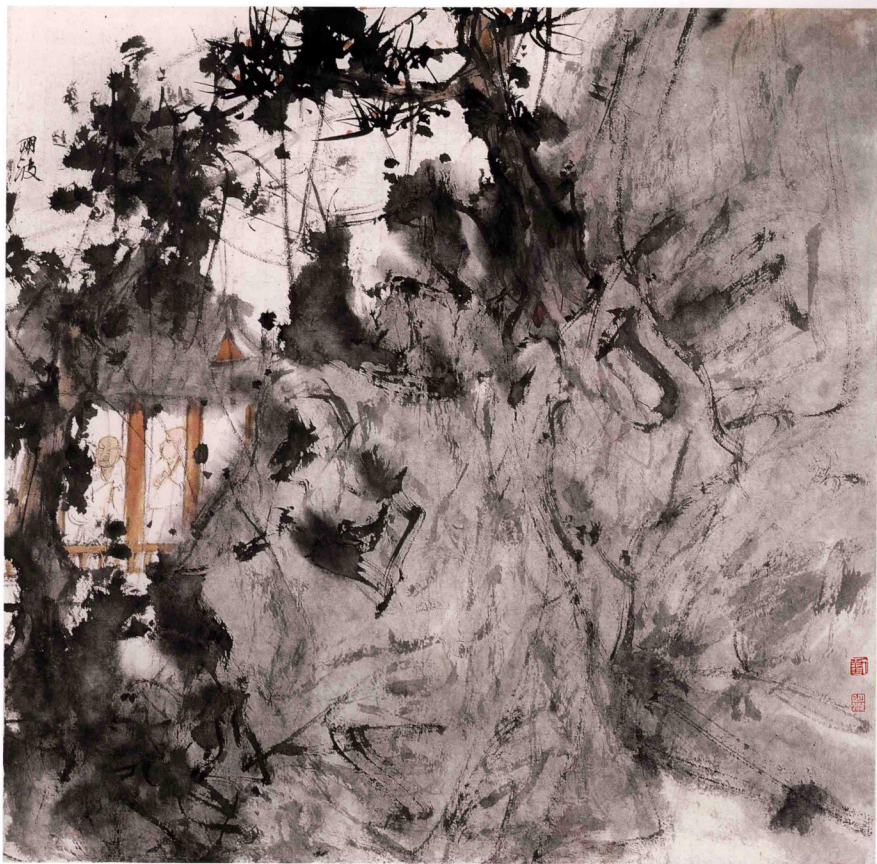
雁荡山写生之一 47 cm x 68 cm



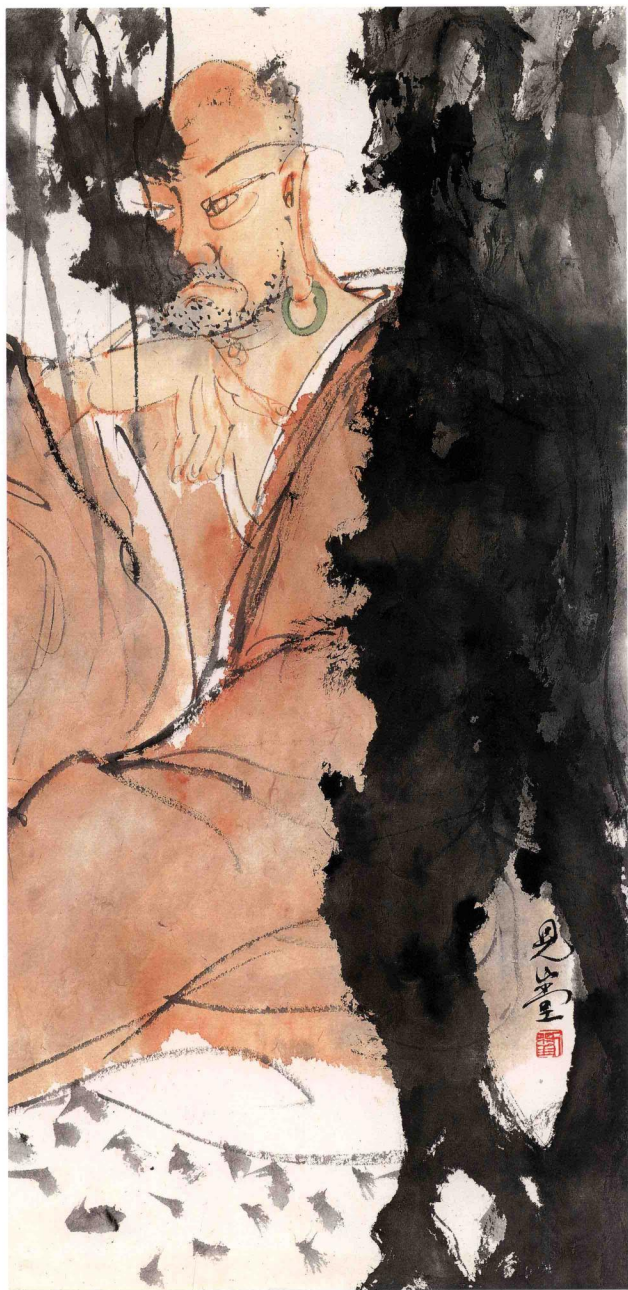
九华写生 34 cm x 45 cm



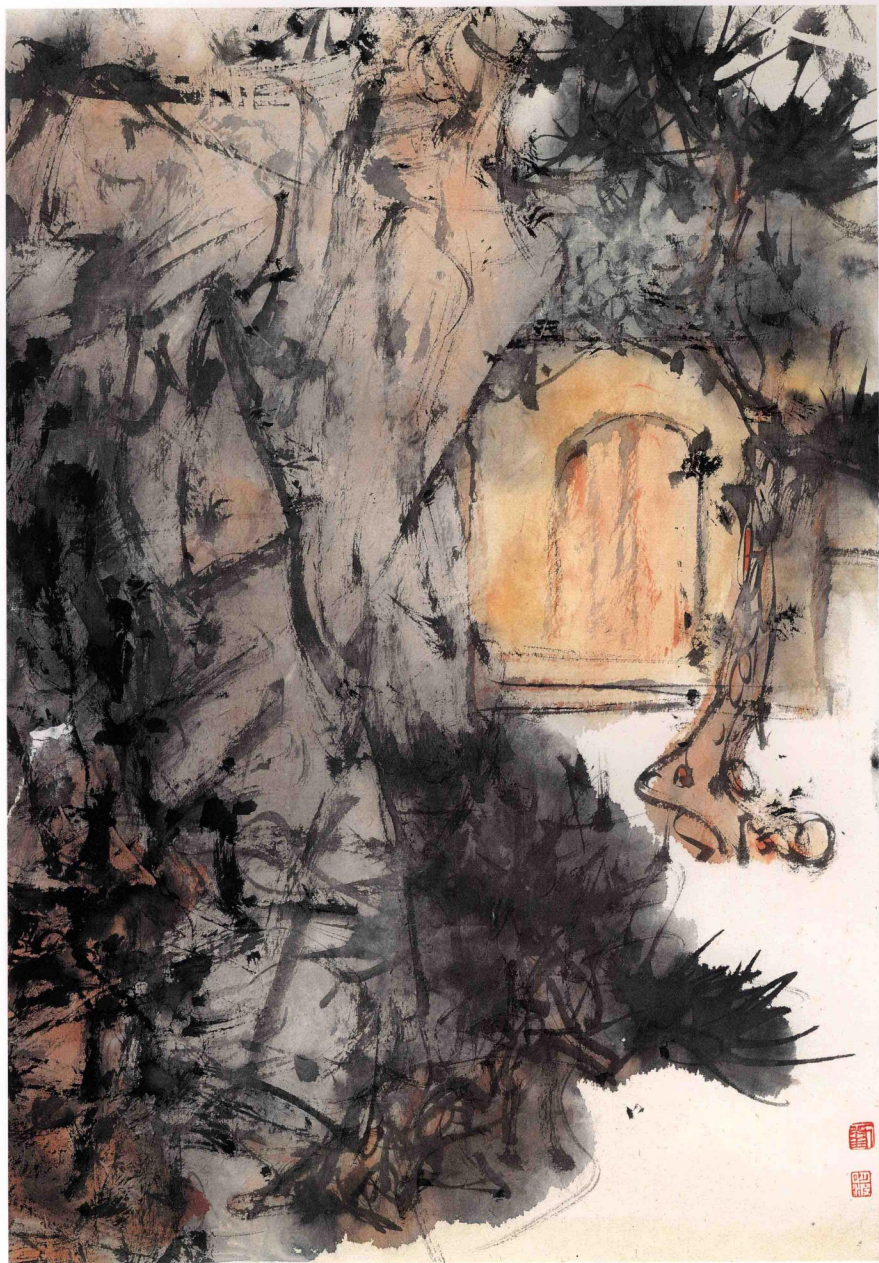
雁荡山写生之二 34.5 cm x 44.5 cm



禅心无迹之一 61 cm × 61 cm



菩薩心之四 61 cm x 32 cm





四门塔写生——浮世不知处 34 cm × 316 cm



泰山五龙潭写生——山空翠欲滴 36 cm × 496 cm





禅心无迹之二 61 cm×61 cm



禅心无迹之三 61 cm x 61 cm



菩提心之五 36 cm x 18 cm



普贤图之二 136 cm x 68 cm