

P e r s o n a l i t y C o l o r s

不一样的

# 色彩性格

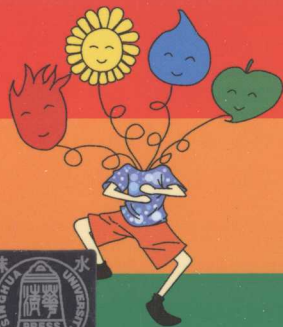
每天懂一点色彩性格学，发现最真实的自己，  
走进他人的内心世界！

张勤 / 著

一看就懂、一学就会的实用色彩性格说明书

本书告诉你性格与两性关系、亲子关系、  
人际沟通、心理健康等的终极秘密

打开你的性格之门，真正改变命运，  
获得幸福人生正能量！



清华大学出版社



014006676  
p e r s o n a l i t y

C O L L E C T I O N S

B848.6-49  
37

# 不一样的 色彩性格



张勤 / 著



B848.6-49

37

清华大学出版社  
北京

## 内 容 简 介

性格决定命运。在现实生活中，你了解自己的性格吗？面对性格中的缺陷，如何扬长避短？如何根据不同人的性格特点确定不同的人际交往方法？面对不同性格的孩子，如何因材施教？如何根据不同性格，确定职业方向和择偶标准？如何根据性格的不同，处理好夫妻关系，创造幸福家庭？如何努力避免和排除性格缺陷引发的心理疾病？

性格关系学学者张勤在本书中运用独特的“红、黄、蓝、绿”四色性格分类法，将色彩性格理论生动地运用到两性关系、婚姻、亲子关系、销售、沟通等诸多领域，分析每种性格的利弊得失，明确每种性格的局限和提升空间，引导你妙用性格，获得幸福完美人生！

本书封面贴有清华大学出版社防伪标签，无标签者不得销售。  
版权所有，侵权必究。侵权举报电话：010-62782989 13701121933

### 图书在版编目(CIP)数据

不一样的色彩性格/张勤著. —北京：清华大学出版社，2013

ISBN 978-7-302-33520-7

I. ①不… II. ①张… III. ①性格—通俗读物 IV. ①B848.6-49

中国版本图书馆CIP数据核字(2013)第190982号

责任编辑：金书羽

封面设计：刘超

版式设计：文森时代

责任校对：赵丽杰

责任印制：王静怡

出版发行：清华大学出版社

网 址：<http://www.tup.com.cn>, <http://www.wqbook.com>

地 址：北京清华大学学研大厦A座 邮 编：100084

社总机：010-62770175 邮 购：010-62786544

投稿与读者服务：010-62776969, [c-service@tup.tsinghua.edu.cn](mailto:c-service@tup.tsinghua.edu.cn)

质 量 反 馈：010-62772015, [zhiliang@tup.tsinghua.edu.cn](mailto:zhiliang@tup.tsinghua.edu.cn)

印 装 者：北京亿浓世纪彩色印刷有限公司

经 销：全国新华书店

开 本：148mm×210mm 印 张：7.75 字 数：168千字

版 次：2013年10月第1版 印 次：2013年10月第1次印刷

印 数：1~4000

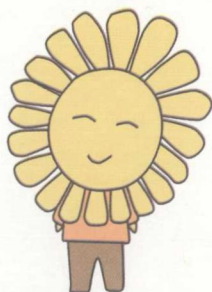
定 价：32.00元

---

产品编号：053713-01



火 (红色)



向日葵 (黄色)



水滴 (蓝色)



叶子 (绿色)

# 前言

笔者五年前出版了《妙用性格》一书，五年来受到广大读者的好评，其中最多的评价是：通俗、简单、易懂、实用等，在此，非常感谢读者对笔者给予的鼓励和支持。自《妙用性格》一书出版以来，笔者对性格的相关研究有了更新、更多的积累，积累到一定程度便对书的内容做了一些更新、调整和修改，以使它更好看，更易于接受。

有关性格，说法众多，笔者结合自己多年的实践经验和学习心得，谈一些看法，期盼能给读者带来一点点启发，仅此而已。

性格理论属于心理学范畴，主要来自西方。人们对性格的解读五花八门，众说纷纭，但有一点是大家公认的，那就是性格由两部分组成：先天的和后天的。本书所介绍的主要是先天的那部分。为何要讲先天的那部分呢？至少有以下四个原因。

第一，先天的那部分属于“本性难移”，是我们秉性的一部分，所以有理由先来了解下自己。

第二，先天的那部分性格里包含着我们很多的思维模式，这也是它吸引我们的重要理由。

第三，先天的那部分性格里面涵盖着我们人生的某些客观规律，生活里人们常说要按照客观规律去办事，但我们在很多时候并不知道我们的思维模式里有哪些客观规律，又何谈按客观规律去办事呢，这也许正是我们不够成功的重要因素。

第四，我们总是说要完善性格，怎么完善？从哪儿做起？我想，完善性格要在自己先天性格的基础上去完善，千万不要把天然的自己丢在一边，却在另一边一味地求改造。

有太多学员问我：你同意性格决定命运这种说法吗？我说，性格一定是决定命运的重要因素，但不是唯一的因素！我认为要把对性格的了解放在首位，了解得越多，自我觉察就越多，改善就会自动紧跟其后。教给别人方法是很难的一件事，因为每个人的情况都不同，况且我也不会比大家聪明多少。所以，我更愿意跟大家一起努力，去共同意识些什么，意识到了，就成功一大半了。树叶不够健康，你只围着树叶找问题，恐怕永远都找不到有效的解决方法，但如果你意识到是树根处出了问题，那么一切都将迎刃而解。

性格有许多流派，有许多分类方法。我所谈到的这个性格理论是把性格分为四大类（别忘了，是先天的那部分哟）。2000年，在北京，我第一次在我的老师蒋先生那里听到这个理论，也是第一次听到用红、黄、蓝、绿四种颜色来形容四种性格，太奇妙了！他问我：用红颜色去形容一个人，你会想到什么？我不假思索地回答道：热烈奔放，激情似火，快言快语，震撼力，勇往直前，快节奏，很厉害，视觉冲击力，王熙凤……我一股脑说出了很多。蒋先生说：对了，这就是红色性格，也称为力量型性格。那黄颜色呢？我急切地问。从那一刻起，我才开始真正地认识我自己，并主动地和属于我的性



格紧密合作，直至今日，它一直在成就着我不断攀升的幸福指数。

自从接触了红黄蓝绿性格理论，着实让我如饥似渴了一把，岁月在流逝，对它的热爱的温度却一点都没减少，反而随着自己的成长，随着对更多人的“跟踪”判断，我不断地惊讶地发现和肯定，人的大多行为之所以如此，原来是性格使然啊，于是就能做到更多的理解、更多的宽容、更多的沟通、更多的合作……后来，我开始把这个理论带入课堂，十几年来，我带着它走过了众多政府机关、企事业单位，以及无数的中小学校，现在全国直接接受过我培训的学员已超过200万，大家共同的认可一直激励着我，我也乐此不疲地一直站在我最钟爱的讲台上，和学员们共同兴奋着、幸福着！

还是接着来说红黄蓝绿性格理论吧。红色、黄色都是外向型性格，蓝色、绿色都是内向型性格。红和黄都是外向，它们有什么不同呢？蓝和绿都是内向，它们又有什么分别呢？本书会详尽道来。你可能会是典型的红色性格，但也有可能是红色+蓝色性格，等等。如今的你，哪些性格表现是天生的，哪些性格表现是后天养成的，让我们把自己的性格系统捋顺一下，整装修理，然后再度出发，去迎接我们人生新的旅程吧！

感谢王宏开先生为本书作插图！

# 目 录

## 第一章 外向性格之红黄性格 / 1

- 什么是红色性格 / 3
  - 红色性格故事——石光荣 / 12
- 什么是黄色性格 / 14
  - 黄色性格故事——小燕子 / 25

## 第二章 内向性格之蓝绿性格 / 27

- 什么是蓝色性格 / 28
  - 蓝色性格故事——唐僧 / 39
- 什么是绿色性格 / 41
  - 绿色性格故事——梁朝伟 / 49

## 第三章 外向性格孩子的因材施教 / 51

- 红色性格的孩子该如何养育 / 53



1. 要给红色性格的孩子一定的职责和一定的决定空间 / 56
2. 对于红色性格的孩子，一定要建立规则，并且严格遵照执行 / 57
3. 从小就要学会去依靠红色性格的孩子 / 58
4. 要给红色性格的孩子一定的情绪空间 / 58

■ 黄色性格的孩子该如何养育 / 61

1. 要经常描述他们的长处 / 65
2. 要让黄色性格的孩子感受到爱 / 66
3. 在整齐划一的问题上对黄色性格的孩子要求不要太严格 / 67
4. 一定要给黄色性格的孩子安排足够的娱乐时间和空间 / 68
5. 一定要经常检查黄色性格的孩子做事的进度 / 69

## 第四章 内向性格孩子的因材施教 / 71

■ 蓝色性格的孩子该如何养育 / 73

1. 面对蓝色性格的孩子，做父母的要粗线条一点儿 / 77
2. 千万不可以用高声愤怒的语调与他们对抗 / 78
3. 对于蓝色性格的孩子依然要表扬 / 78
4. 要引导蓝色性格的孩子表达自己 / 79
5. 不要催蓝色性格的孩子做决定 / 80

■ 绿色性格的孩子该如何养育 / 81

1. 给绿色性格的孩子下指令速度不可以太快 / 85
2. 对绿色性格的孩子不可以同时下达好几个指令 / 86
3. 第一次教绿色性格的孩子做事时，一定要手把手地教 / 86
4. 要经常地鼓励他们表达自己的想法 / 87

5. 不要对绿色性格的孩子说“磨蹭”二字 / 88

## 第五章 性格与择业 / 91

- 红色性格的最佳职业选择 / 93
- 黄色性格的最佳职业选择 / 96
- 蓝色性格的最佳职业选择 / 102
- 绿色性格的最佳职业选择 / 106

## 第六章 性格与沟通 / 113

- 不同性格的行为表现 / 114
  1. 不同的语言表达 / 114
  2. 不同的肢体动作 / 118
  3. 不同的做事风格 / 120
- 沟通中的性格差异性 / 122
  1. 性格不同，看重的东西不同 / 122
  2. 性格没有对错，只有不同 / 124
  3. 性格不同，实现自我价值的方法不同 / 125
- 沟通的五大原则 / 128
  1. 他慢你快 / 129
  2. 他说你听 / 129
  3. 他悲你喜 / 130
  4. 他动你静 / 130

5. 他粗你细 / 131

## 第七章 外向性格与人际交往 / 133

### ■ 如何与红色性格的人相处 / 134

1. 红色性格最大的追求是控制 / 136
2. 红色性格最大的需求是被感激 / 138
3. 红色性格最大的优势是领导才能 / 139

### ■ 如何与黄色性格的人相处 / 141

1. 黄色性格最大的追求是展现自己 / 144
2. 黄色性格最大的需求是获得认同 / 144
3. 黄色性格最大的优势是乐观 / 145

## 第八章 内向性格与人际交往 / 149

### ■ 如何与蓝色性格的人相处 / 150

1. 蓝色性格最大的追求是完美主义 / 152
2. 蓝色性格最大的需求是被肯定 / 153
3. 蓝色性格最大的优势是细腻深刻 / 154

### ■ 如何与绿色性格的人相处 / 157

1. 绿色性格最大的追求是平安无事 / 158
2. 绿色性格最大的需求是被推动 / 159
3. 绿色性格最大的优势是耐心 / 160

## 第九章 性格与择偶 / 163

■ 每一种性格的爱人都有其可爱之处，谁最适合你呢 / 164

■ 休闲型和奔波型各有不同，谁最适合你呢 / 168

■ 红色与绿色结合、黄色与蓝色结合有什么好处呢 / 173

■ 与性格相似或相同的人结合会怎么样呢 / 177

## 第十章 性格与夫妻关系 / 181

■ 如何与红色性格的爱人相处 / 184

1. 别让她闲着 / 184
2. 要告诉红色性格的人失败是很正常的 / 184
3. 不要直接跟红色性格的人对抗 / 185
4. 要帮助红色性格的妻子放慢节奏 / 185
5. 一定要跟红色性格的爱人讲清边界问题 / 186

■ 如何与绿色性格的爱人相处 / 187

1. 千万不要对绿色性格的爱人说：太慢、太磨蹭 / 188
2. 不要对绿色性格的爱人大喊大叫 / 189
3. 面对绿色性格的丈夫，一定要经常吹吹耳边风 / 190
4. 不要强求绿色性格的爱人跟你的节奏一样快 / 190
5. 家里的事情尽量让他做主 / 191

■ 如何与黄色性格的爱人相处 / 191

1. 黄色性格的妻子需要哄 / 193

2. 要经常检查黄色性格的妻子的做事进度 / 194
3. 在整齐划一这个问题上,对黄色性格的妻子不要要求太高 / 195
4. 跟她一起梦想 / 195

■ 如何与蓝色性格的爱人相处 / 196

1. 帮助蓝色性格的丈夫承认适中的“完美” / 196
2. 高嗓门会让蓝色性格的丈夫关闭心扉 / 197
3. 黄色性格的妻子要记住自己的承诺,尤其是细节部分 / 198
4. 和蓝色性格的丈夫在一起,要学会察言观色 / 198
5. 要经常问蓝色性格的老公“你在想什么” / 199

## 第十章 性格与心理健康 / 201

■ 外向性格的情绪特点 / 203

1. 红色性格的人的情绪特点 / 203
2. 黄色性格的人的情绪特点 / 205

■ 内向性格的情绪特点 / 206

1. 蓝色性格的人的情绪特点 / 206
2. 绿色性格的人的情绪特点 / 207

■ 性格与心理亚健康 / 208

1. 红色性格心理健康警示录 / 209
2. 黄色性格心理健康警示录 / 210
3. 蓝色性格心理健康警示录 / 212
4. 绿色性格心理健康警示录 / 213

## 第十章 完善性格 完美人生 / 217

### ■ 相信性格是可以改善的 / 218

1. 陈叶的故事 / 219
2. 张蓉蓉的故事 / 220
3. 陈英的故事 / 221

### ■ 走出性格的六大误区 / 222

1. 我的性格不好 / 222
2. 对方的性格不好 / 223
3. 被自己的性格所局限 / 223
4. 误以为很了解对方 / 223
5. 用自己的性格去要求对方 / 224
6. 用自以为对的方式与别人相处 / 225

### ■ 改善性格需要遵循的六大原则 / 226

1. 性格没有好坏之分，做你自己 / 226
2. 没必要改变性格，改善即可 / 226
3. 主动改善，而不是被动改造 / 226
4. 永远向不同性格的人学习 / 227
5. 花时间重新评判一下周围的人 / 227
6. 请留意同一颜色性格的人 / 228

# 第一章 外向性格之红黄性格





有这样一句话，性格决定命运。可见，性格在人的一生中是多么重要！那么，性格为什么会决定命运？它是怎么决定命运的？我们对自己的性格了解有多少？对我们亲人的性格了解又有多少？不同性格的人应如何相处才好呢？

俗话说，江山易改，本性难移。每个人骨子里一定有一种东西，这种东西一直伴随我们走完一生，那就是本性。既然本性难移，那这个本性到底是什么？本性是客观存在的，它一定有着自身的规律，这些规律又是什么？下面我们就一起来认识一下性格吧。

无论是在家庭还是在职场，很多时候我们看不清自己。我们经常听到一句话：认识自己是最难的。有这样一首诗，大家一定很熟悉，“横看成岭侧成峰，远近高低各不同。不识庐山真面目，只缘身在此山中。”虽然它在描述山，但是我觉得用它来描述人也很贴切。

我们从不同角度看自己，所呈现出来的自己会有很大的不同。就我个人来说，从职业习惯来看，我是个很严谨的人；从丈夫的角

度来看，我是一个很随意、丢三落四的人；从父亲的角度看，我也许是一座山……有时候我们认不清自己，可能就是因为“只缘身在此山中”。

为了便于大家记忆，我把性格分为四大类，分别用红、黄、蓝、绿来代表，即红色性格、黄色性格、蓝色性格、绿色性格。

一个人可能是典型的红色性格，也可能是典型的蓝色性格，可能是黄色性格，也可能是绿色性格。但是世界没有这么简单，人的性格可能是红加黄，也可能是蓝加绿……甚至可能会有第三种性格特征出现在同一个人身上。所以，我们提到某种颜色性格的人，一般是指以这种颜色性格为主的人，而不是绝对的、完全是这种颜色性格的人。

以《西游记》中的唐僧师徒四人为例，唐僧是以蓝色性格为主，孙悟空是以红色性格为主，猪八戒是以黄色性格为主，沙和尚是以绿色性格为主，由于大家对这个四个人物比较熟悉，所以本书中会经常以他们为例来进行说明。

本章主要介绍外向性格的特点，即红色性格和黄色性格。

## 什么是红色性格

为什么要用红色来代表这样的一类人群？因为红色有强烈的视觉冲击力、特别有分量感，红色透露着这样的信息：坚定、坚强、热情而奔放。有着这样特征的人，我们称他们为红色性格。《西游记》中的孙悟空就是比较典型的红色性格。那么红色性格都有哪些具体的特点呢？