

# MODERN WORLD ARCHITECTURE COLLECTION

## EDUCATIONAL BUILDING

当代世界  
建筑

KINDERHORT



天津大学出版社

TIANJIN UNIVERSITY PRESS

MODERN WORLD  
ARCHITECTURE COLLECTION

**EDUCATIONAL BUILDING** 当代世界建筑集成  
教育建筑

曾江河 编

## 图书在版编目 ( C I P ) 数据

教育建筑 / 曾江河编. -- 天津 : 天津大学出版社,  
2013.5

(当代世界建筑集成)

ISBN 978-7-5618-4681-0

I. ①教… II. ①曾… III. ①教育建筑—建筑设计—  
作品集—世界—现代 IV. ①TU244

中国版本图书馆CIP数据核字(2013)第095073号

总编辑 上海颂春文化传播有限公司  
策 划 伍丽娟 瞿丹平  
责任编辑 郝永丽  
美术编辑 孙筱晔

出版发行 天津大学出版社  
出 版 人 杨欢  
地 址 天津市卫津路92号天津大学内 (邮编: 300072)  
电 话 发行部 022-27403647  
网 址 [publish.tju.edu.cn](http://publish.tju.edu.cn)  
印 刷 深圳市彩美印刷有限公司  
经 销 全国各地新华书店  
开 本 230mm×300mm  
印 张 20  
字 数 230千  
版 次 2013年5月第1版  
印 次 2013年5月第1次  
定 价 298.00元

凡购本书, 如有质量问题, 请向我社发行部门联系调换

MODERN WORLD  
ARCHITECTURE COLLECTION

**EDUCATIONAL BUILDING** 当代世界建筑集成  
教育建筑

曾江河 编



## 图书在版编目 ( C I P ) 数据

教育建筑 / 曾江河编. — 天津 : 天津大学出版社,  
2013. 5

(当代世界建筑集成)

ISBN 978-7-5618-4681-0

I. ①教… II. ①曾… III. ①教育建筑—建筑设计—  
作品集—世界—现代 IV. ①TU244

中国版本图书馆CIP数据核字(2013)第095073号

总 编 辑 上海颂春文化传播有限公司

策 划 伍丽娟 瞿丹平

责任编辑 郝永丽

美术编辑 孙筱晔

出版发行 天津大学出版社

出 版 人 杨欢

地 址 天津市卫津路92号天津大学内 (邮编: 300072)

电 话 发行部 022-27403647

网 址 [publish.tju.edu.cn](http://publish.tju.edu.cn)

印 刷 深圳市彩美印刷有限公司

经 销 全国各地新华书店

开 本 230mm×300mm

印 张 20

字 数 230千

版 次 2013年5月第1版

印 次 2013年5月第1次

定 价 298.00元

凡购本书, 如有质量问题, 请向我社发行部门联系调换

# 序

20世纪中叶以来，空间生产的焦点正逐步从单一的功能满足向为“社会事件”或“社会活动”提供演绎的舞台转型。《辞海》将“教育”定义为“以影响人的身心发展为直接目的的社会活动”。因此，本质上作为一种社会活动的当代教育，其空间生产正如列斐伏尔（Henri Lefebvre）所指出的，已转变为由空间、时间和社会存在（social being）之间的复杂联系的三重意识（triple consciousness）叠合的结果。如果将列斐伏尔的论述转化为建筑语言，诺伯·舒尔茨（Norberg Schulz）则认为是“塑造行为或事件的一个背景”的“场所”，无疑提供了一种指导教育建筑设计的高整合度利器。诺伯·舒尔茨将“场所精神”进一步诠释为“气氛”（atmosphere）或“特性”，并指出：“就空间的特性而言，现代建筑第二阶段的主要目的是赋予建筑物和场所独特性。这意味着设计应该将地方性和建筑物的环境因素纳入考虑，而不是基于一般性的类型和法则”。由此，正如本书所展现的那样，当代教育建筑设计被赋予了更广泛和多向度的属性，基于对未来和下一代无私爱心的关怀与自由，使教育场所成为一个发生幸福事件的地方！建筑师播种下第一粒神圣的空间种子，教师在这个场所里收获着事业的成功和幸福，孩子们在这个场所里享受着成长的快乐和幸福！师生在相濡以沫的教学历程中不断升华着特定的场所精神，并在这个场所中铭刻下深深的生命印迹！

借助独特的视角，本书不同于以往的教育建筑专著，基于多元化的案例，开拓性地展现了世界当代最新教育建筑优秀作品的风貌。本书为教育规划者、建筑设计师、学校管理者、教育研究者等规划设计或探讨教育建筑，提供了丰富的实践借鉴，能为新校园营建和教育文化建设提供科学指导。

杨立峰

2013年4月于UA国际

# 目录

- 008 玛丽亚恩泽斯多夫儿童看护中心
- 018 克劳德沃森艺术学校
- 026 泰勒斯幼儿园
- 034 露西·奥布拉克学校联合体
- 046 埃皮奈幼儿园
- 052 潘普洛纳幼儿园
- 060 奥斯陆国际学校
- 068 恩萨尔瓦多查帕拉尔教育中心
- 074 贝纳通日托中心
- 080 埃因霍温飞机库
- 088 雷蒙德·坂户幼儿园
- 094 法格堡格幼儿园
- 106 圣朱利安小学教育中心翻新项目
- 112 塔拉戈纳幼儿园与小学
- 122 纽费尔德河畔利莎幼儿园
- 130 穆克嘉德学校
- 138 牧师学校联合体——格鲁普公立学校
- 146 平阳中学

- 154 拉斐尔·波尔达罗·宾海罗中学
- 162 亨里克斯·诺格拉中学
- 170 南海岸国际学院预科高中
- 180 萨尔姆塔尔中学食堂
- 190 索尔维加德学校
- 196 MBO学院北校区: 阿姆斯特丹ROC学院与布雷德罗MAVO学院
- 206 埃因霍温理工大学MetaForum综合楼
- 212 维图斯白令创新园
- 220 拉莫里希尔学校
- 230 桑德堡商务学院扩建项目
- 236 普拉斯提卡艺术学院
- 244 切萨皮克12号楼
- 254 开普敦大学学生行政大楼与经济学院
- 266 ROC大学健康福利学院
- 270 魁北克大学蒙特利尔分校校园
- 282 伯格+nms德意志瓦格拉姆学校
- 290 尼科西亚大学建筑研究中心
- 300 AP穆勒学院











# 玛丽亚恩泽斯多夫儿童看护中心

设计单位：伊利兹建筑有限公司与MAGK建筑有限公司

竣工时间：2011年8月

项目地点：奥地利维也纳市

项目面积：9 554 m<sup>2</sup>

摄影：赫尔萨·休诺斯

现有的学校建于19世纪的“繁荣时代”，位于维也纳南部，新建筑将在原有建筑基础上扩建八间小学教室、一个课余托管中心和一个带有厨房的幼儿园。

新建筑的主入口同时也是一个集合大厅，连接着现有的学校建筑和新建筑。

建筑外墙被设计成“像素化”的白色结构。“窗格像素”的形式和连接方式满足了当前的使用需求，在室外也可以看见位于后部的房间，突出了单个建筑单元的怀旧感。

室内空间设计以各种精细调整的色调和材料组合结构为特点。各个活动区的门、盥洗室和墙板都采用了不同设计，分别用不同颜色进行标记，很容易辨认，能够有效帮助儿童找到相应的场所。

这些“像素”有的向走廊内凸出，有的从立面向外凸出，儿童可在这些元素结构内阅读或依偎而坐。

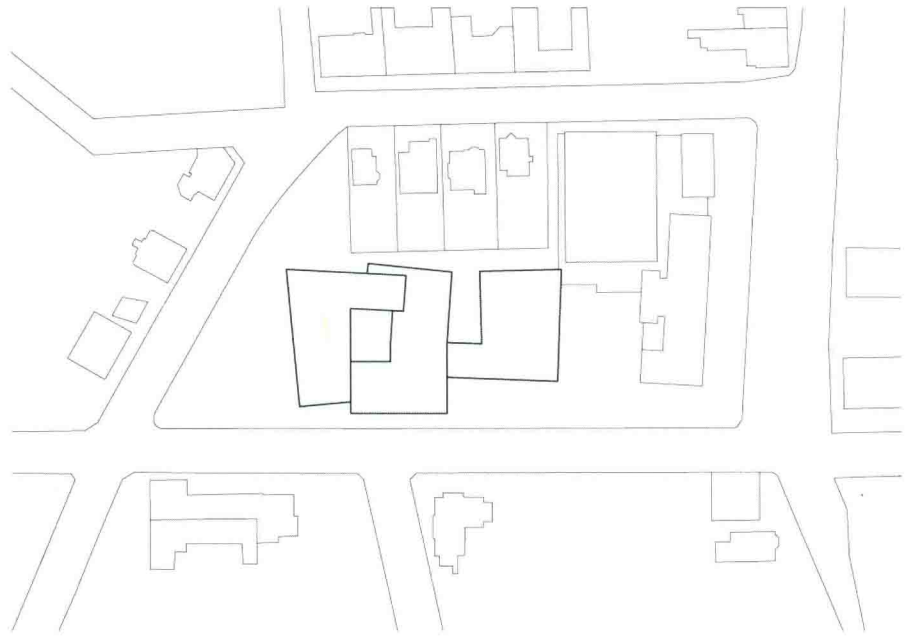
所有活动区都有宽敞的绿色地面，屋顶平台采用光滑的混凝土饰面，为学校提供了比赛场地。托儿所和幼儿园在一至二楼之间形成一个公共天井，成为一处安静的中心地带，周围被游戏走廊和多功能活动室包围。

左边小组活动室的西侧和幼儿园的前面有一座两层楼高的凉廊，由白色焊接栅栏和彩色玻璃幕墙结构组成，更加突显了该建筑的巨大体量，既可以为儿童提供阴凉，也可以防止高空落物对儿童造成伤害。从不同的角度看，建筑外墙时而透明、时而密闭，但是室内采用了一种保护性的二层墙体，使年龄最小的儿童可以在室内看到绿色植物，也可以看到室内的彩色灯光。

这座建筑采用了生态可持续性高标准，因此拥有了全新的材料和建筑设计理念。



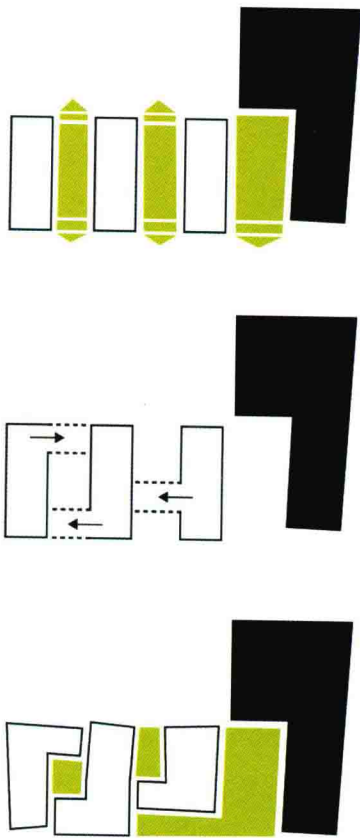




总平面图















KINDERHORT







