

# 海派 苑 掇 英

海派繪畫專輯  
第五十四期





二 牡丹圖軸 (清) 趙之謙 紙本設色 縱一三六

橫六三·五厘米

名譽顧問 謝稚柳 王己千  
 楊仁愷 楊 涵  
 主 編 龔繼先  
 策 劃 蘇小松  
 責任編輯 蘇小松

常州技術師範學院圖書館  
 藏 書 章

海派繪畫專輯 (下)



20024028

目 錄

圖 版

一	紫薇鴛鴦圖軸 (清)	任 頤 (上海博物館)	封面	二六	鶴壽圖軸 (清)	任 頤 (遼寧省博物館)	二七
二	牡丹圖軸 (清)	趙之謙 (遼寧省博物館)	封面	二七	杞菊延年圖軸 (清)	吳昌碩 (上海博物館)	二七
三	三松圖軸 (清)	任 頤 (故宮博物院)	封二	二八	雀稻橫軸 (清)	王 震 (遼寧省博物館)	二八
四	薔薇蘆橘圖軸 (清)	吳昌碩 (上海博物館)	三	二九	花卉冊 (清)	蒲 華 (故宮博物院)	三〇—三三
五	古柏凌雲圖軸 (清)	趙之謙 (上海博物館)	四	三〇	沈蘆汀讀書像軸 (清)	任 頤 (故宮博物院)	三四
六	百子圖軸 (清)	吳嘉猷 (上海博物館)	五	三一	柳岸納涼圖卷 (清)	任 頤 (故宮博物院)	三五
七	仿老蓮人物圖軸 (清)	任 頤 (遼寧省博物館)	五	三二	洗硯烹茶圖卷 (清)	胡錫珪 (故宮博物院)	三五
八	松梅圖軸 (清)	吳昌碩 (遼寧省博物館)	六—七	三三	日長山靜圖軸 (清)	虛 谷 (上海博物館)	三六
九	松菊錦鷄圖軸 (清)	任 薰 (故宮博物院)	七	三四	梔花萱草圖軸 (清)	張 熊 (故宮博物院)	三六
一〇	沒骨鍾馗圖軸 (清)	趙之謙 (故宮博物院)	八	三五	讀畫圖軸 (清)	陳衡恪 (故宮博物院)	三七
一一	松鶴圖軸 (清)	王 震 (故宮博物院)	八	三六	峨眉雪霽圖軸 (清)	蒲 華 (上海博物館)	三八
一二	吳純齋影橫軸 (清)	任 薰 (故宮博物院)	九	三七	花鳥四屏 (清)	朱 偁 (上海博物館)	三九—四〇
一三	松圖軸 (清)	虛 谷 (故宮博物院)	一〇	三八	梅石紈扇 (清)	胡 遠 (遼寧省博物館)	四一
一四	芭蕉紅葉圖軸 (清)	任 頤 (遼寧省博物館)	一一	三九	山水紈扇 (清)	任 預 (遼寧省博物館)	四一
一五	水墨山水圖軸 (清)	吳昌碩 (故宮博物院)	一二	四〇	花卉冊 (清)	趙之謙 (故宮博物院)	四二—四六
一六	四季花卉卷 (清)	任 熊 (遼寧省博物館)	一三	四一	佛像圖軸 (清)	任 頤 (故宮博物院)	四七
一七	仕女冊 (清)	吳嘉猷 (上海博物館)	一四	四二	芭蕉仕女圖軸 (清)	胡錫珪 (故宮博物院)	四八
一八	臨窗觀梅圖軸 (清)	任 頤 (遼寧省博物館)	一五—一六	四三	山水圖軸 (清)	張 熊 (故宮博物院)	四八
一九	墨松圖軸 (清)	趙之謙 (故宮博物院)	一七	四四	風塵三俠 (清)	任 頤 (上海博物館)	封三
二〇	百事倍利圖軸 (清)	任 頤 (遼寧省博物館)	一八	四五	桃實圖軸 (清)	吳昌碩 (上海博物館)	封底
二一	山水冊 (清)	虛 谷 (上海博物館)	一九				
二二	瓶梅燈鼠圖軸 (清)	趙之謙 (故宮博物院)	二〇—二一				
二三	松蔭論道圖軸 (清)	倪 田 (上海博物館)	二二				
二四	洛神圖軸 (清)	任 熊 (上海博物館)	二三—二四				
二五	寒林嘶馬圖軸 (清)	王 震 (上海博物館)	二五				
			二六				

文字

近代畫壇上的一聲清磬 單國霖 一〇—一一  
 漫談海派畫家的藝術精神與審美追求 劉中澄 二八—二九

Honorary Advisors: Xie Zhiliu Wang Jiqian  
 Yang Renkai Yang Han  
 Chief Editor: Gong Jixian  
 Planner: Su Xiaosong  
 Liability Editor: Su Xiaosong

Contents

Pictures

1. Crape Myrtle and Mandarin Ducks (vertical scroll) (the Qing dynasty) Pen Yi (the Shanghai Museum) ..... Front cover	24. The Goddess of Luo (vertical scroll) (the Qing dynasty) Ren Xiong (the Shanghai Museum) ..... 25
2. Peonies (vertical scroll) (the Qing dynasty) Zhao Zhiqian (the Liaoning Province Museum) ..... Inside front cover	25. A Horse Neighing in the Wintry Forest (vertical scroll) (the Qing dynasty) Wang Zhen (the Shanghai Museum) ..... 26
3. Three Pine Trees (vertical scroll) (the Qing dynasty) Ren Yi (the Palace Museum) ..... 3	26. Peaches and Crane — a Symbol of Longevity (vertical scroll) (the Qing dynasty) Ren Yi (the Liaoning Province Museum) ..... 27
4. Roses and Tengerines (vertical scroll) (the Qing dynasty) Wu Changshuo (the Shanghai Museum) ..... 4	27. Chinese Wolfberry and Chrysanthemum — a Symbol of Long Life (vertical scroll) (the Qing dynasty) Wu Changshuo (the Shanghai Museum) ..... 27
5. A Cloud-capped Ancient Cypress (vertical scroll) (the Qing dynasty) Zhao Zhiqian (the Shanghai Museum) ..... 5	28. Sparrows Among the Rice Field (horizontal scroll) (the Qing dynasty) Wang Zhen (the Liaoning Province Museum) ..... 28
6. A Hundred of Little Boys (vertical scroll) (the Qing dynasty) Wu Jiayou (the Shanghai Museum) ..... 5	29. Flowers (album) (the Qing dynasty) Pu Hua (the Palace Museum) ..... 30—33
7. A Figure After Laolian's Style (vertical scroll) (the Qing dynasty) Ren Yi (the Liaoning Province Museum) ..... 6—7	30. A Portrait of Shen Luting on Reading (vertical scroll) (the Qing dynasty) Ren Yi (the Palace Museum) ..... 34
8. Pines and Plums (vertical scroll) (the Qing dynasty) Wu Changshuo (the Liaoning Province Museum) ..... 7	31. Enjoying the Cool by the Willowy Riverside (handscroll) (the Qing dynasty) Ren Yi (the Palace Museum) ..... 35
9. Pines, Chrysanthemums and Golden Pheasant (vertical scroll) (the Qing dynasty) Ren Xun (the Palace Museum) ..... 8	32. Washing the Ink slab and Boiling the Tea (handscroll) (the Qing dynasty) Hu Xigui (the Palace Museum) ..... 35
10. Zhong Kui (in "boneless" technique, vertical scroll) (the Qing dynasty) Zhao Zhiqian (the Palace Museum) ..... 8	33. A Long Day in the Silent Mountain (vertical scroll) (the Qing dynasty) Xu Gu (the Shanghai Museum) ..... 36
11. Pines and Cranes (vertical scroll) (the Qing dynasty) Wang Zheng (the Palace Museum) ..... 9	34. Cape Jasmine and Tawny Daylily (vertical scroll) (the Qing dynasty) Zhang Xiong (the Palace Museum) ..... 36
12. A Likeness of Wu Chunzhai (horizontal scroll) (the Qing dynasty) Ren Xun (the Palace Museum) ..... 10	35. Appreciating a Painting (vertical scroll) (the Qing dynasty) Chen Hengke (the Palace Museum) ..... 37
13. Pines (vertical scroll) (the Qing dynasty) Xu Gu (the Palace Museum) ..... 12	36. Er-mei Mountain After Snowing (vertical scroll) (the Qing dynasty) Pu Hua (the Shanghai Museum) ..... 38
14. Banana and Red Maple Leaves (vertical scroll) (the Qing dynasty) Ren Yi (the Liaoning Province Museum) ..... 12	37. Flowers and Birds (four screens) (the Qing dynasty) Zhu Cheng (the Shanghai Museum) ..... 39—40
15. A Landscape in Ink Colour (vertical scroll) (the Qing dynasty) Wu Changshuo (the Palace Museum) ..... 13	38. Plums and Stones (on round silk fan) (the Qing dynasty) Hu Yuan (the Liaoning Province Museum) ..... 41
16. Flowers of Four Seasons (handscroll) (the Qing dynasty) Ren Xun (the Liaoning Province Museum) ..... 14	39. A Landscape (on round silk fan) (the Qing dynasty) Ren Yu (the Liaoning Province Museum) ..... 41
17. Beautiful Women (album) (the Qing dynasty) Wu Jiayou (the Shanghai Museum) ..... 15—16	40. Flowers (album) (the Qing dynasty) Zhao Zhiqian (the Palace Museum) ..... 42—46
18. Viewing the Plums by the Window (vertical scroll) (the Qing dynasty) Ren Yi (the Liaoning Province Museum) ..... 17	41. Buddha (vertical scroll) (the Qing dynasty) Ren Yi (the Palace Museum) ..... 47
19. Pines in Ink Colour (vertical scroll) (the Qing dynasty) Zhao Zhiqian (the Palace Museum) ..... 18	42. A Beautiful Woman by the Banana Tree (vertical scroll) (the Qing dynasty) Hu Xigui (the Palace Museum) ..... 48
20. Lily and Persimmon — a Symbol of Auspiciousness (the Qing dynasty) Ren Yi (the Liaoning Province Museum) ..... 19	43. A Landscape (vertical scroll) (the Qing dynasty) Zhang Xiong (the Palace Museum) ..... 48
21. Landscapes (album) (the Qing dynasty) Xu Gu (the Shanghai Museum) ..... 20—21	44. The Three Swordsmen (the Qing dynasty) Ren Yi (the Shanghai Museum) ..... Inside back cover
22. Vase, Plums, Lamp and Mouse (vertical scroll) (the Qing dynasty) Zhao Zhiqian (the Palace Museum) ..... 22	45. Peaches (vertical scroll) (the Qing dynasty) Wu Changshuo (the Shanghai Museum) ..... Back cover
23. Discussing Doctrines Under a Pine Tree (vertical scroll) (the Qing dynasty) Ni Tian (the Shanghai Museum) ..... 23—24	

Articles

A Refreshing Clang from the Modern Painting Circles ..... Shan Guolin
An Essay on the Artistic Spirit and Aesthetic Pursuits of the Shanghai School Painters ..... Liu Zhongcheng

名譽顧問 謝稚柳 王己千  
 楊仁愷 楊 涵  
 主 編 龔繼先  
 策 劃 蘇小松  
 責任編輯 蘇小松

常州技術師範學院圖書館  
 藏 書 章

海派繪畫專輯 (下)



20024028

目 錄  
 圖 版

一	紫薇鴛鴦圖軸 (清)	任 頤 (上海博物館)	封面	二六	鶴壽圖軸 (清)	任 頤 (遼寧省博物館)	二七
二	牡丹圖軸 (清)	趙之謙 (遼寧省博物館)	封面	二七	杞菊延年圖軸 (清)	吳昌碩 (上海博物館)	二七
三	三松圖軸 (清)	任 頤 (故宮博物院)	封二	二八	雀稻橫軸 (清)	王 震 (遼寧省博物館)	二八
四	薔薇蘆橘圖軸 (清)	吳昌碩 (上海博物館)	三	二九	花卉冊 (清)	蒲 華 (故宮博物院)	三〇—三三
五	古柏凌雲圖軸 (清)	趙之謙 (上海博物館)	四	三〇	沈蘆汀讀書像軸 (清)	任 頤 (故宮博物院)	三四
六	百子圖軸 (清)	吳嘉猷 (上海博物館)	五	三一	柳岸納涼圖卷 (清)	任 頤 (故宮博物院)	三五
七	仿老蓮人物圖軸 (清)	任 頤 (遼寧省博物館)	五	三二	洗硯烹茶圖卷 (清)	胡錫珪 (故宮博物院)	三五
八	松梅圖軸 (清)	吳昌碩 (遼寧省博物館)	六—七	三三	日長山靜圖軸 (清)	虛 谷 (上海博物館)	三六
九	松菊錦鷄圖軸 (清)	任 薰 (故宮博物院)	七	三四	梔花萱草圖軸 (清)	張 熊 (故宮博物院)	三六
一〇	沒骨鍾馗圖軸 (清)	趙之謙 (故宮博物院)	八	三五	讀畫圖軸 (清)	陳衡恪 (故宮博物院)	三七
一一	松鶴圖軸 (清)	王 震 (故宮博物院)	八	三六	峨眉雪霽圖軸 (清)	蒲 華 (上海博物館)	三八
一二	吳純齋影橫軸 (清)	任 薰 (故宮博物院)	九	三七	花鳥四屏 (清)	朱 偁 (上海博物館)	三九—四〇
一三	松圖軸 (清)	虛 谷 (故宮博物院)	一〇	三八	梅石紈扇 (清)	胡 遠 (遼寧省博物館)	四一
一四	芭蕉紅葉圖軸 (清)	任 頤 (遼寧省博物館)	一一	三九	山水紈扇 (清)	任 預 (遼寧省博物館)	四一
一五	水墨山水圖軸 (清)	吳昌碩 (故宮博物院)	一二	四〇	花卉冊 (清)	趙之謙 (故宮博物院)	四二—四六
一六	四季花卉卷 (清)	任 熊 (遼寧省博物館)	一三	四一	佛像圖軸 (清)	任 頤 (故宮博物院)	四七
一七	仕女冊 (清)	吳嘉猷 (上海博物館)	一四	四二	芭蕉仕女圖軸 (清)	胡錫珪 (故宮博物院)	四八
一八	臨窗觀梅圖軸 (清)	任 頤 (遼寧省博物館)	一五—一六	四三	山水圖軸 (清)	張 熊 (故宮博物院)	四八
一九	墨松圖軸 (清)	趙之謙 (故宮博物院)	一七	四四	風塵三俠 (清)	任 頤 (上海博物館)	封三
二〇	百事倍利圖軸 (清)	任 頤 (遼寧省博物館)	一八	四五	桃實圖軸 (清)	吳昌碩 (上海博物館)	封底
二一	山水冊 (清)	虛 谷 (上海博物館)	一九				
二二	瓶梅燈鼠圖軸 (清)	趙之謙 (故宮博物院)	二〇—二一				
二三	松蔭論道圖軸 (清)	倪 田 (上海博物館)	二二				
二四	洛神圖軸 (清)	任 熊 (上海博物館)	二三—二四				
二五	寒林嘶馬圖軸 (清)	王 震 (上海博物館)	二五				
			二六				

文字

近代畫壇上的一聲清磬 單國霖 一〇—一一  
 漫談海派畫家的藝術精神與審美追求 劉中澄 二八—二九

Honorary Advisors: Xie Zhiliu Wang Jiqian  
 Yang Renkai Yang Han  
 Chief Editor: Gong Jixian  
 Planner: Su Xiaosong  
 Liability Editor: Su Xiaosong

Contents

Pictures

1. Crape Myrtle and Mandarin Ducks (vertical scroll) (the Qing dynasty) Pen Yi (the Shanghai Museum) ..... Front cover	24. The Goddess of Luo (vertical scroll) (the Qing dynasty) Ren Xiong (the Shanghai Museum) ..... 25
2. Peonies (vertical scroll) (the Qing dynasty) Zhao Zhiqian (the Liaoning Province Museum) ..... Inside front cover	25. A Horse Neighing in the Wintry Forest (vertical scroll) (the Qing dynasty) Wang Zhen (the Shanghai Museum) ..... 26
3. Three Pine Trees (vertical scroll) (the Qing dynasty) Ren Yi (the Palace Museum) ..... 3	26. Peaches and Crane — a Symbol of Longevity (vertical scroll) (the Qing dynasty) Ren Yi (the Liaoning Province Museum) ..... 27
4. Roses and Tengerines (vertical scroll) (the Qing dynasty) Wu Changshuo (the Shanghai Museum) ..... 4	27. Chinese Wolfberry and Chrysanthemum — a Symbol of Long Life (vertical scroll) (the Qing dynasty) Wu Changshuo (the Shanghai Museum) ..... 27
5. A Cloud-capped Ancient Cypress (vertical scroll) (the Qing dynasty) Zhao Zhiqian (the Shanghai Museum) ..... 5	28. Sparrows Among the Rice Field (horizontal scroll) (the Qing dynasty) Wang Zhen (the Liaoning Province Museum) ..... 28
6. A Hundred of Little Boys (vertical scroll) (the Qing dynasty) Wu Jiayou (the Shanghai Museum) ..... 5	29. Flowers (album) (the Qing dynasty) Pu Hua (the Palace Museum) ..... 30—33
7. A Figure After Laolian's Style (vertical scroll) (the Qing dynasty) Ren Yi (the Liaoning Province Museum) ..... 6—7	30. A Portrait of Shen Luting on Reading (vertical scroll) (the Qing dynasty) Ren Yi (the Palace Museum) ..... 34
8. Pines and Plums (vertical scroll) (the Qing dynasty) Wu Changshuo (the Liaoning Province Museum) ..... 7	31. Enjoying the Cool by the Willowy Riverside (handscroll) (the Qing dynasty) Ren Yi (the Palace Museum) ..... 35
9. Pines, Chrysanthemums and Golden Pheasant (vertical scroll) (the Qing dynasty) Ren Xun (the Palace Museum) ..... 8	32. Washing the Inkslab and Boiling the Tea (handscroll) (the Qing dynasty) Hu Xigui (the Palace Museum) ..... 35
10. Zhong Kui (in "boneless" technique, vertical scroll) (the Qing dynasty) Zhao Zhiqian (the Palace Museum) ..... 8	33. A Long Day in the Silent Mountain (vertical scroll) (the Qing dynasty) Xu Gu (the Shanghai Museum) ..... 36
11. Pines and Cranes (vertical scroll) (the Qing dynasty) Wang Zheng (the Palace Museum) ..... 9	34. Cape Jasmine and Tawny Daylily (vertical scroll) (the Qing dynasty) Zhang Xiong (the Palace Museum) ..... 36
12. A Likeness of Wu Chunzhai (horizontal scroll) (the Qing dynasty) Ren Xun (the Palace Museum) ..... 10	35. Appreciating a Painting (vertical scroll) (the Qing dynasty) Chen Hengke (the Palace Museum) ..... 37
13. Pines (vertical scroll) (the Qing dynasty) Xu Gu (the Palace Museum) ..... 12	36. Er-mei Mountain After Snowing (vertical scroll) (the Qing dynasty) Pu Hua (the Shanghai Museum) ..... 38
14. Banana and Red Maple Leaves (vertical scroll) (the Qing dynasty) Ren Yi (the Liaoning Province Museum) ..... 12	37. Flowers and Birds (four screens) (the Qing dynasty) Zhu Cheng (the Shanghai Museum) ..... 39—40
15. A Landscape in Ink Colour (vertical scroll) (the Qing dynasty) Wu Changshuo (the Palace Museum) ..... 13	38. Plums and Stones (on round silk fan) (the Qing dynasty) Hu Yuan (the Liaoning Province Museum) ..... 41
16. Flowers of Four Seasons (handscroll) (the Qing dynasty) Ren Xion (the Liaoning Province Museum) ..... 14	39. A Landscape (on round silk fan) (the Qing dynasty) Ren Yu (the Liaoning Province Museum) ..... 41
17. Beautiful Women (album) (the Qing dynasty) Wu Jiayou (the Shanghai Museum) ..... 15—16	40. Flowers (album) (the Qing dynasty) Zhao Zhiqian (the Palace Museum) ..... 42—46
18. Viewing the Plums by the Window (vertical scroll) (the Qing dynasty) Ren Yi (the Liaoning Province Museum) ..... 17	41. Buddha (vertical scroll) (the Qing dynasty) Ren Yi (the Palace Museum) ..... 47
19. Pines in Ink Colour (vertical scroll) (the Qing dynasty) Zhao Zhiqian (the Palace Museum) ..... 18	42. A Beautiful Woman by the Banana Tree (vertical scroll) (the Qing dynasty) Hu Xigui (the Palace Museum) ..... 48
20. Lily and Persimmon — a Symbol of Auspiciousness (the Qing dynasty) Ren Yi (the Liaoning Province Museum) ..... 19	43. A Landscape (vertical scroll) (the Qing dynasty) Zhang Xiong (the Palace Museum) ..... 48
21. Landscapes (album) (the Qing dynasty) Xu Gu (the Shanghai Museum) ..... 20—21	44. The Three Swordsmen (the Qing dynasty) Ren Yi (the Shanghai Museum) ..... Inside back cover
22. Vase, Plums, Lamp and Mouse (vertical scroll) (the Qing dynasty) Zhao Zhiqian (the Palace Museum) ..... 22	45. Peaches (vertical scroll) (the Qing dynasty) Wu Changshuo (the Shanghai Museum) ..... Back cover
23. Discussing Doctrines Under a Pine Tree (vertical scroll) (the Qing dynasty) Ni Tian (the Shanghai Museum) ..... 23—24	

Articles

A Refreshing Clang from the Modern Painting Circles ..... Shan Guolin
An Essay on the Artistic Spirit and Aesthetic Pursuits of the Shanghai School Painters ..... Liu Zhongcheng



三松堂下三松樹  
 想象巖壑勢似龍  
 寓奇桐正  
 君居士渴毫翻似  
 墨池濃  
 伯年任頤於宋元年

三 三松圖軸 (清) 任 頤 紙本水墨 縱一八三 橫九五·一厘米

一 紫薇鴛鴦圖軸 (清) 任 頤 紙本設色 縱一四七·三 橫五一·一厘米 封面

四 薔薇蘆橘圖軸 (清) 吳昌碩 紙本設色 縱一五四·一 橫八二·八厘米



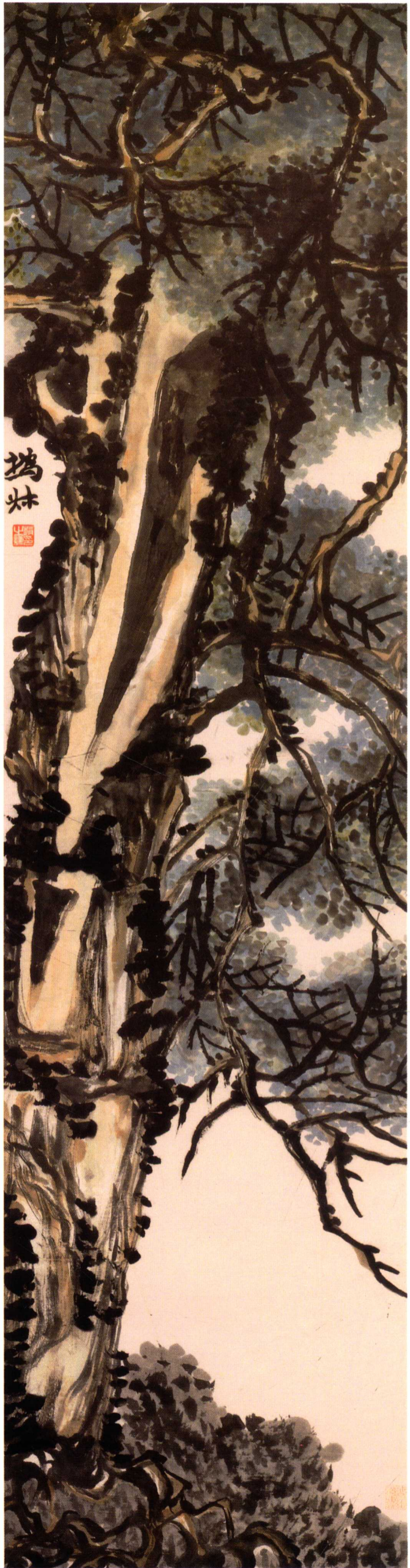
蘆橘黃如金 薔薇紅如火 小園賦事成 涉趣芒屨頗  
庚申仲秋之月 呈楚稍平 乘興涂此 畫吉吳昌碩年七十七

吳昌碩

吳昌碩



五 古柏凌雲圖軸（清） 趙之謙 紙本設色 縱一七五·一 橫四四·九厘米



六 百子圖軸（清） 吳嘉猷 紙本設色 縱一〇五 橫二〇·三厘米







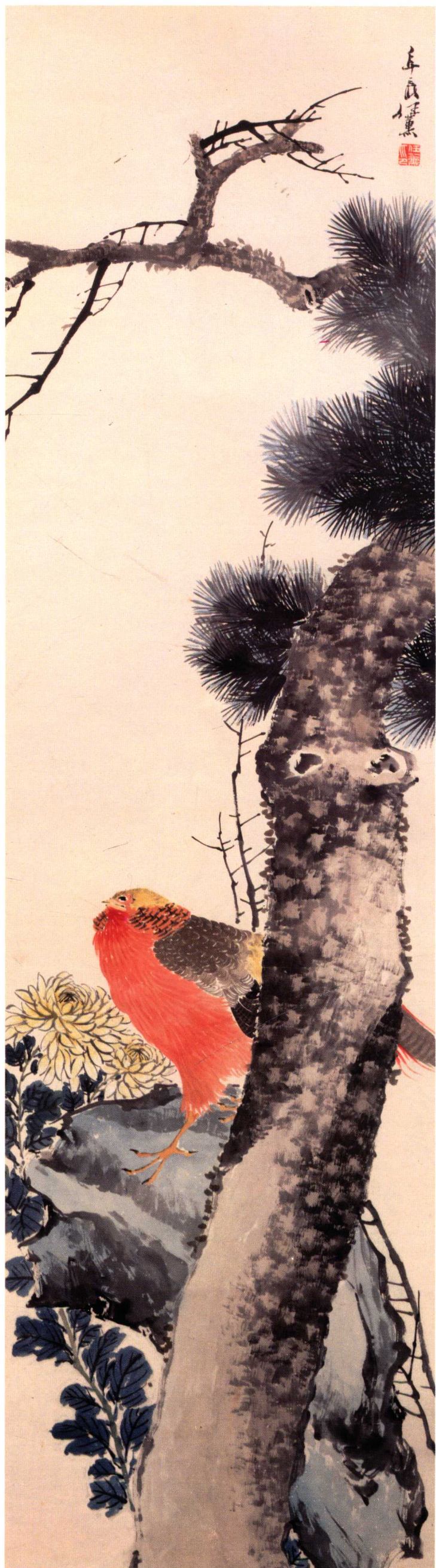
八 松梅圖軸（清）吳昌碩 紙本水墨 縱一三七 橫四二厘米



一〇 没骨鍾馗圖軸 (清) 趙之謙 紙本設色 縱一〇〇·三 橫二三厘米



九 松菊錦鷄圖軸 (清) 任薰 紙本設色 縱一四九 橫四〇·四厘米





一一 松鶴圖軸 (清) 王震 紙本設色 縱一七八 橫九五厘米

鶴影一雙松百尺水光

雲氣阿房安  
丁巳仲夏  
白石山人  
王震





一二 吳純齋影橫軸 (清) 任薰 紙本設色 縱六六·二 橫一三六·五厘米封面

## 近世畫壇上的一聲清磬

評虛谷的藝術風神

單國霖

十九世紀中葉至二十世紀上半葉，經歷了近百年的歷史，位於東海之濱的上海，從一個偏僻的鄉鎮很快發展成爲金融資本集中、工商企業蜂起的繁華大都市。城市經濟的繁榮、權貴、富商和廣大市民階層對文化藝術產生需求，爲繪畫開闢出廣闊的商品市場，由此吸引了大批畫家來滬謀生。本土畫家和寓居畫家在這塊土地上爭奇競秀，形成了海上繪畫紛華絢爛的局面。

近世海上畫壇名家輩出，風格紛呈。其中虛谷以獨特的藝術風貌自樹一幟，他和趙之謙、任伯年、蒲華、吳昌碩等畫家，勇於衝破正統派畫風的羈絆，共同開創出反映時代脈搏、抒發個人性靈和風格標新立異的藝術風潮，在繪畫史上被稱之爲「上海畫派」或「海派」。

虛谷俗姓朱名懷仁，安徽歙縣人，生於清道光三年（一八二三）。後移居揚州。他青年時曾懷着「濟世臣民」的理想，投身清廷，「效力行間」，擔任參將武職。咸豐三年（一八五三），太平軍進攻鎮江、揚州，在清軍與太平軍交戰之際，他忽然「意有感悟，遂披緇入山」，決然退出了政治紛爭的漩渦，出家爲僧，僧名虛白，字虛谷，號倦鶴、紫陽山民。對他的出家原因，歷來有不少評說，但從他的一些詩文來推測，他的出家是出於對政治腐敗、社會動亂的現實之不滿和厭倦，是他憧憬和平寧馨生活理想破滅之後的無奈選擇。故而他做了和尚，卻「不如素，不禮佛，以書畫自娛」。他對書畫參悟的興趣遠遠超過了對佛法的修持，成爲一個萍踪浪迹的「書畫僧」。他出家後往來於蘇州、揚州、上海、杭州等地，以鬻畫爲生。光緒二十二年（一八九六），虛谷坐化於上海城西關廟，終年七十四歲。他的徒弟蘇州獅林寺方丈恬庵聞訊，來滬扶柩歸葬於蘇州光福石壁山，使其靈骨安眠於青山碧波之間。

虛谷遁迹佛門，是他政治信念和人生態度的一個重大轉折，反映了他人生觀中存在着濃重的消極避世和獨善自身的思想觀念。正是這一觀念，使他與歷史上的一些隱逸或失意文人產生許多共鳴之處，加之他本籍新安、移家廣陵的地域條件，使他在繪畫的淵源上，很自然地偏愛於清初新安逸民畫家弘仁、程邃及清中期「揚州八怪」的藝術風神，無論在內容意涵和技法上，都有意識地吸取這些前輩畫家的長處，構成他藝術作品中清高冷逸的氣格特徵。虛谷有一部分山水畫直接取法於弘仁和程邃，如光緒十四年（一八八八）所畫的《臨弘仁山水軸》和約創作於中年的《日長山靜圖軸》，山巒的體勢偉峻沉厚，意境蕭散冷寂，筆墨峭勁乾澀，都和新安畫派的風格冥冥相合。此外，虛谷熱衷於畫文人標舉人格意義的梅、蘭、竹、菊、水仙等題材，並題上「秋色淡空寂，猶存晚節香」（題菊花）、「其本清虛，其性剛直」（題竹枝）、「開到人間第一花」（題梅花）、「仙子凌波」（題水仙）等詩句，象徵着高潔孤傲的人格精神。同時筆墨偏於乾枯、清勁、生澀，傳導出冷峻高渾的意韻。這一切都造成虛谷作品中濃厚的文人畫氣質和高古的筆墨意趣。

然而，虛谷並不是一個絕然超脫現實世界的隱士，他身披袈裟，內心深處潛藏着對自然生命的熱愛之情和對理想世界的執著追求。「滿紙梅花豈偶然，天生寒骨任周旋。閑中寫出三千幅，行乞人間作飯錢」。這首虛谷自題梅花詩，既是他一生坎坷際遇的感喟，也是他

執著地追求清貞人格和藝術探索精神的宣示。另一首題梅詩謂：「有粉有色更精神，一樹梅花天地春。一覺浮生塵世外，空山流水豈無人？」更是將他熱愛自然和憧憬人間美景的情志泄於言表。這反映出虛谷人生觀中另有積極進取的一面。基於這一層思想的策動，虛谷以蘊滿情感的筆墨，畫出了許多生機盎然的自然生物。如跳躑樹枝的松鼠，浮游清池的金魚，穿梭荇藻的條魚，憩息石上的倦貓，飛翔菊叢的八哥等等，表現出它們活潑、靈巧和惹人愛憐的種種神態。此外，虛谷還饒有興趣地繪寫大量日常生活中習見的蔬菜瓜果，經其生花之妙筆，化成色香可餐的動人形象，富有樸實親切的生活氣息。回歸自然和關注平凡的事物，賦予形象以怡悅的美感，構成了虛谷藝術中切入人生和富具人情的另一側面。

誠然，也不容否認，虛谷身為低層的僧人，他活動於滬、蘇、杭等近代商業大都市，為着生計，他不得不「閑中寫出三千幅，行乞人間作飯錢」，他的創作不自由地受到商品需求和社會審美風氣的制約。虛谷在藝術上力求「振奇」的志向，促使他介入藝術家的圈子，他與當時江南著名畫家，如胡遠、張熊、高邕之、任伯年、朱偁、張鳴珂、錢慧安、吳昌碩、顧鶴逸、吳秋農、胡璋等人，結為摯友，互相討論藝文，畫風互相啟發影響。除此，他與官吏、商人也時有交往，如上海經營書畫買賣的九華堂主人朱錦堂和顯宦曾國藩、子餘太守等人，都曾得到虛谷的畫作。為了適應社會的需求，虛谷還畫過一些表徵「富貴壽考」含義的題材，如寓意富貴的「紫綬金章」（紫藤金魚）、象徵福壽的蟠桃、仙鶴諸類。在立題上與任伯年、吳昌碩等海上畫家有着同一的諸俗傾向。不過，虛谷表現這類題材，仍不失清新樸實的格調，並沒有流入淺薄甜媚。

虛谷脫離世俗的出家行為與割不斷現實生活維繫的活動行徑，構成了他人生的矛盾，也鑄就了他高蹈清空和熱愛自然、執著理想的複雜思想情感，反映在他的藝術中，呈現出文人畫傳統的承襲性與順應時代的諸俗性交織一氣的雙重性格。在這矛盾的對立衝突中，虛谷恰恰找到了一個契合點，創造出了兩者相兼相容的和諧藝術形式。由此，他纔能超越傳統而成爲上海革新潮流中的主將。

清末張鳴珂《寒松閣詩·感舊詩》中憶虛谷道：「性癖又好奇，書畫常破格。」指出了虛谷敢於破格創新的進取精神。虛谷的繪畫植根於舊文人畫，尤其深愛弘仁、程邃、張風和揚州畫派等畫風的浸染。他的早期山水畫脫胎於新安畫派，以意境清曠靜穆、筆墨勁峭乾澀爲特色。他的花卉禽鳥畫則多取法於揚州畫派中的華岳和金農。他有不少作品題爲「仿解弢館（華岳的齋室名）法」，他學習華新羅奇警的構圖方法，善於刪繁就簡，以奇寓正，突出主體，又汲取新羅刻劃形象活潑生動的技巧，敏銳地捕捉生物富有機趣的瞬間，如翻飛的八哥、翔空的野鶴、跳躑的松鼠、奮游的金魚等等，姿態極其靈巧機敏，筆墨方法取資新羅的疏朗靈動的筆致，又滲入金農拙厚峻強的筆調，呈示出虛靈和樸拙的雙重變奏。到他的晚年，更是大膽地將山水畫中的乾澀筆法融入花鳥畫中去，擴展出戰筆、斷筆和逆勢行筆等多種筆法，行筆之際產生顫動和乾毛的澀勢，富有律動的節奏感。虛谷學習前人，並不拘拘於摹擬一家一派的形式外表，而是擷取他們的精神素質，加以融化變通，化成自己的藝術語言，傳導出自己特有的意趣。虛谷的花鳥畫格調清剛雋逸，迥異於晚清畫壇「南田」派緩嗣過於柔媚溫潤的風氣，從而別開蹊徑，自成新調。

虛谷在色彩的運用上也頗有創意，他的大部分作品務求色調輕淡雅潔，多以赭石、花青、螺青、淡青綠、淺紅、橘黃諸色爲主，敷色時水分飽滿，一筆抹染，隨水滲化，不作過多的色彩疊積，有似水彩畫般的透明感。這種方法不同於「南田派」的色彩層層渲染，也異於新羅較爲工整細膩的敷色法，虛谷的染色是和率放紛披的筆法結合在一起的，故而更有輕快利索、明淨空靈的趣味。他的色彩語言突破了前人的程式，出現活潑的生機。

定的視覺範圍內，猶如臨境寫生的風景畫，給人以親切真實的視覺感。同時在空間結構上，十分注意物象之間豎和橫、疏和密、虛和實、形體方和圓、剛和柔之間的對應關係，使物體形狀和綫條的走勢中蘊含着張力和馳力，達到一種和諧的平衡。這類山水畫已經不再像舊式文人山水畫那樣強調意境的表徵意義，而是強化形象視覺的形式美感，體現出了虛谷新的審美追求。

虛谷作品中的某些形象造型有着濃重的「變形」意味，例如他畫的金魚、扁魚、頭部和眼睛多呈方形，軀體也以方筆鉤出，體態有悖於金魚輕盈靈巧的自然形相，然而正是這些變形的「藝術幻象」，表徵着一種倔強拗執的性格，成爲人格精神的承載體。此外，虛谷在畫一些瓜果禽魚時，有意識地運用了幾何結構分析法，他往往將河豚畫成橢圓形體，竹筴畫成長椎形，圓形的葫蘆、桃實、枇杷、葡萄等物體，也多用方筆鉤劃，體面分割成塊，有很強的幾何形體特徵。這些物象經過組合，形成各種幾何形體的對應和衝突的空間結構。加之虛谷晚年筆墨語匯多用斷筆、戰筆和枯筆、逆筆，使綫條本身呈現起伏跌宕的動勢和節律。這些形式要素綜合在一起，造成其作品濃重的抽象意味和裝飾意趣。而這些藝術特質恰恰包含着現代藝術的重要因子。

虛谷的繪畫在同時代的畫家中，格調最爲高雅清逸，方若在《海上畫語》中評述虛谷：「畫法全是程穆倩（邃）晚年之作，使人對之氣靜，較時賢管弦場中一聲清磬也。」這拈出了虛谷藝術中保持文人畫高逸精神的主導方面。然而，不應忽視的是，虛谷藝術又傾注着對自然生命的摯愛之情，對人生的美好嚮往。在藝術形式上，他作出了一系列有創造性的探索，他突出了筆墨的獨立審美價值，強化了形象的視覺形式美感。正是在這層意義上，我們可以認爲，虛谷既是文人畫品格的最後體現者，又是新的審美意識的開拓者，他是中國古典繪畫向現代繪畫轉型期的一位承上啟下的先驅畫家，他的藝術有着雋永而持久的魅力。



一三 松圖軸（清） 虛 谷 紙本設色 縱一一四 橫六〇·五厘米



一四 芭蕉紅葉圖軸（清） 任 頤 紙本設色 縱一七九·五 橫四七厘米



一五 水墨山水圖軸（清） 吳昌碩 紙本水墨 縱一三六·九 橫五二·四厘米



楊柳依依拂遠汀  
東風吹我五  
雞亭浮園靜  
閉寺到陽岸  
鐘磬一掃青

己未夏七月  
雲滬上  
癖斯堂吳昌碩年七十六