



实用百科速查速用
shiyong baike sucha suyong



一本书囊括您想要了解的所有装修常识

装修常识

速查速用大全集



房如意 著



**不可不知的
装修常识**
速查速用大全集

- ★ **装修材料选购：** 全面详尽的材料知识，易学好用的选购窍门，简单省心的品牌推荐
- ★ **设计施工常识：** 主流常用的风格介绍，水电结构的改造要点，设计施工的隐患预防
- ★ **安装验收知识：** 安装流程的整体设计，施工材料的质量要求，装修结果的验收标准
- ★ **局部装修策略：** 不同区域的设计策略，化整为零的细化方案，实用丰富的案例参考

中国法制出版社
CHINA LEGAL PUBLISHING HOUSE

实用百科速查速用
shiyong baike sucha suyong



一本书囊括您想要了解的所有装修常识

装修常识

速查速用大全集

房如意 著



中国法制出版社
CHINA LEGAL PUBLISHING HOUSE

图书在版编目 (CIP) 数据

装修常识速查速用大全集: 案例应用版/ 房如意著.
—北京: 中国法制出版社, 2013. 9
(实用百科速查速用)
ISBN 978 - 7 - 5093 - 4717 - 1

I. ①装… II. ①房… III. ①住宅 - 室内装修 - 基本
知识 IV. ①TU767

中国版本图书馆 CIP 数据核字 (2013) 第 168050 号

策划编辑: 刘峰

责任编辑: 周琼妮、马莉、郭会娟

封面设计: 周黎明

装修常识速查速用大全集: 案例应用版

ZHUANGXIU CHANGSHI SUCHA SUYONG DAQUANJI; ANLI YINGYONGBAN

著者/房如意

经销/新华书店

印刷/河北省三河市汇鑫印务有限公司

开本/710 × 1000 毫米 16

版次/2013 年 11 月第 1 版

印张/16 字数/218 千

2013 年 11 月第 1 次印刷

中国法制出版社出版

书号 ISBN 978 - 7 - 5093 - 4717 - 1

定价: 39.80 元

北京西单横二条 2 号 邮政编码 100031

网址: <http://www.zgfs.com>

市场营销部电话: 66033296

传真: 66031119

编辑部电话: 66067023

邮购部电话: 66033288

目录

CONTENTS

第一章 家庭装修材料选购常识

- ◎ 该选择实木家具还是板式家具? / 1
- ◎ 挑选板式家具需要注意哪些问题? / 3
- ◎ 让家具保持光亮的方法有哪些? / 5
- ◎ 挑选瓷砖时需要注意哪些问题? / 6
- ◎ 如何选购地板? / 8
- ◎ 怎样挑选玻璃马赛克? / 10
- ◎ 怎样选购合适的水管? / 12
- ◎ 怎样选购水槽? / 15
- ◎ 怎样选择墙纸? / 17
- ◎ 墙纸有哪些种类? / 19
- ◎ 铝合金门窗有哪些优点? / 21
- ◎ 如何选购塑钢窗? / 23
- ◎ 如何保养塑钢门窗? / 25
- ◎ 如何选择门柄、门锁等部件? / 27
- ◎ 怎样选购木门? / 28
- ◎ 怎样选择油漆? / 30
- ◎ 怎样选择涂料的色彩? / 32
- ◎ 怎样选购家用小五金件? / 33
- ◎ 选购灯具的基本原则是什么? / 35
- ◎ 居室装修如何选择织物? / 36
- ◎ 选购窗帘时应注意哪些问题? / 38
- ◎ 如何鉴别大理石和花岗岩? / 41

第二章 家庭装修设计施工常识

- ◎ 简约风格有哪些特点? / 44
- ◎ 混搭风格的设计元素有哪些? / 45
- ◎ 前卫风格有哪些特点? / 47
- ◎ 北欧风格有哪些特点? / 48
- ◎ 新古典装修风格有哪些特点? / 49
- ◎ 装修施工前要做哪些准备工作? / 51
- ◎ 开始装修后要马上办哪些事? / 52
- ◎ 如何刷油漆涂料? / 53
- ◎ 怎样做好材料的验收工作? / 55
- ◎ 怎样计算装修面积? / 56
- ◎ 怎样核算家庭装修成本? / 57
- ◎ 家居结构改造应该遵循哪些原则? / 59
- ◎ 进行电路改造时需要注意什么问题? / 60
- ◎ 进行水路改造时需要注意什么问题? / 61
- ◎ 怎样进行防水处理? / 63
- ◎ 家庭装修的隐蔽工程包括哪些? / 64
- ◎ 贴瓷砖时应注意哪些问题? / 65
- ◎ 安装马赛克的具体步骤是什么? / 67
- ◎ 贴壁纸主要有哪些步骤? / 69
- ◎ 做木工活需要注意哪些问题? / 70
- ◎ 怎样让新居空气清新? / 72
- ◎ 装饰居室墙面时需要注意什么? / 73
- ◎ 装修施工中的不安全隐患有哪些? / 75
- ◎ 家庭装修中有哪些禁忌? / 77

第三章 家庭装修安装验收常识

- ◎ 安装插座时需要注意什么? / 81
- ◎ 安装隔声窗时需要注意哪些问题? / 83
- ◎ 安装地板时的基础要求是什么? / 85
- ◎ 安装地板时需要注意哪些问题? / 86
- ◎ 整体橱柜安装的标准是什么? / 87
- ◎ 安装整体橱柜要注意哪些问题? / 89
- ◎ 整体橱柜安装的具体步骤是什么? / 90
- ◎ 水槽安装的流程是什么? / 93
- ◎ 安装水槽龙头需要注意什么? / 95
- ◎ 安装坐便器的流程是什么? / 97
- ◎ 安装坐便器时有哪些注意事项? / 98
- ◎ 吸顶式浴霸的安装流程是什么? / 100
- ◎ 安装浴霸时需要注意哪些问题? / 102
- ◎ 安装配电箱时需要注意哪些问题? / 104
- ◎ 卧室安装空调有哪些注意事项? / 106
- ◎ 安装洗涤盆时需要注意哪些问题? / 108
- ◎ 安装家用浴盆需要注意哪些问题? / 109
- ◎ 安装木门时应该注意哪些问题? / 110
- ◎ 装修验收分为几个阶段? / 113
- ◎ 家庭装修验收主要查看什么? / 114
- ◎ 新房装修中期验收时应注意哪些问题? / 116
- ◎ 验收木工活时应注意哪些问题? / 117
- ◎ 水电气管线验收要注意哪些问题? / 118
- ◎ 整体橱柜安装的验收标准是什么? / 119

第四章 家庭装修厨房、餐厅篇

- ◎ 装修厨房时应该注意哪些问题? / 122
- ◎ 如何充分利用厨房的空间? / 124
- ◎ 清洁、保养厨房台面时应该注意什么? / 127
- ◎ 清洁、保养厨房用品时应注意哪些问题? / 129
- ◎ 选择厨房配套设施要注意哪几点? / 130
- ◎ 选择厨房家电要避免哪些误区? / 133
- ◎ 如何鉴别橱柜的优劣? / 134
- ◎ 厨房吊顶应该选择什么材料? / 136
- ◎ 如何预防厨房吊顶不平? / 138
- ◎ 厨房吊顶都有哪些风格? / 140
- ◎ 在厨房悬挂窗帘的方法有哪些? / 141
- ◎ 餐厅的布置形式有哪些? / 143
- ◎ 餐厅的设计要素有哪些? / 145
- ◎ 餐厅的设计原则有哪些? / 148
- ◎ 设计餐厅的色彩时应注意哪些问题? / 149
- ◎ 餐厅的装饰风格有哪些? / 151

第五章 家庭装修卧室、书房、卫浴篇

- ◎ 装修装饰卧室时应该注意哪些问题? / 154
- ◎ 卧室装修设计的基本原则有哪些? / 156
- ◎ 儿童卧室装修设计有哪些需要注意的问题? / 158
- ◎ 怎样增加卧室的使用空间? / 160
- ◎ 卧室的家具该如何布置? / 162
- ◎ 穿衣镜应该怎么摆放? / 163

- ◎ 装饰书房要注意哪些问题? / 164
- ◎ 中式书房的装修要点有哪些? / 167
- ◎ 书房的空间布置应注意哪些问题? / 169
- ◎ 装修书房时应如何选择颜色? / 170
- ◎ 如何选择书房家具? / 172
- ◎ 书房的装饰要点有哪些? / 175
- ◎ 书架、书柜的设计要注意哪些问题? / 177
- ◎ 卫浴间装修需要注意哪几点? / 179
- ◎ 怎样才能让浴室变大? / 181
- ◎ 花洒的分类和基本性能是什么? / 183
- ◎ 怎样选择卫浴间材料? / 185
- ◎ 怎样选择坐便器? / 188
- ◎ 如何选购浴缸? / 190
- ◎ 怎样鉴别浴缸的优劣? / 191
- ◎ 如何选购优质热水器? / 192

第六章 家庭装修客厅、阳台、背景墙篇

- ◎ 客厅的布置形式有哪些? / 196
- ◎ 客厅设计的基本要求有哪些? / 197
- ◎ 客厅的装修要点是什么? / 199
- ◎ 设计客厅时需要注意的问题有哪些? / 200
- ◎ 客厅的照明设计应注意哪些问题? / 201
- ◎ 客厅吊顶应该选择哪些材料? / 202
- ◎ 阳台应该怎样装修? / 204
- ◎ 封装阳台要注意哪些问题? / 206
- ◎ 安装阳台晾衣架时需要注意什么? / 208
- ◎ 如何设计外阳台? / 210
- ◎ 欧式软包背景墙的工艺流程是什么? / 211
- ◎ 软包背景墙墙面施工的材料要求和作业条件是什么? / 213

- ◎ 墙面软包的工艺流程是什么? / 214
- ◎ 软包背景墙的工艺要求是什么? / 216

第七章 家庭装修玄关、过道、楼梯篇

- ◎ 如何设计玄关的灯光照明? / 219
- ◎ 设计玄关需要注意哪些问题? / 221
- ◎ 如何装修玄关的地面? / 223
- ◎ 玄关隔断有哪些设计形式? / 224
- ◎ 怎样用饰品和家具美化玄关? / 226
- ◎ 玄关的鞋柜应该怎么摆放? / 227
- ◎ 怎样装饰和布置走廊? / 228
- ◎ 布置过道的灯光时应注意哪些问题? / 230
- ◎ 选择走廊地毯时应该注意什么? / 231
- ◎ 走廊背景墙有哪些设计原则? / 232
- ◎ 走廊背景墙主要有哪些风格? / 233
- ◎ 楼梯有哪些形式和材质? / 235
- ◎ 楼梯常见的计价方式有哪些? / 237
- ◎ 装修楼梯时应该注意哪些问题? / 239
- ◎ 整体钢木楼梯的安装步骤有哪些? / 241
- ◎ 选择实木楼梯时应该注意哪些问题? / 243
- ◎ 设计安装实木楼梯时应该注意哪些问题? / 245

第一章 家庭装修材料选购常识

该选择实木家具还是板式家具？



家住上海的李先生装修好了房子后，打算买几件新家具。他到家具城一看各种家具应有尽有，让人眼花缭乱，每当他问到一件家具时，销售人员总会问他：“您是想要实木的还是板式的？”这么一个简单的问题却让他无法回答，因为他对家具了解的并不多，根本不知道是实木家具好还是板式家具好，这让他颇为伤脑筋。

要点解析 YAODIANJIEXI

现实生活中很多人在为新房选购家具时都会面对该选实木家具还是板式家具这个问题，事实上实木家具和板式家具各具特色也各有利弊，选购者只要根据自己的实际需要选择就可以了。下面我们就从以下几个方面来了解一下这两种家具的优劣：

1. 制作材料。实木家具是指纯实木家具，它是所有材料都没有经过再次加工的天然材料，是不使用任何人造板制成的家具。



现在市场上最常见的家具是仿实木家具，它是实木和人造板混用的家具，也就是侧板、顶、底、隔板等用刨花板和中密度板，门和抽屉等采用实木。

板式家具是指用刨花板和中密度板进行表面贴面或是喷各种颜色的油漆制成的家具。最常见的板式家具以木纹仿真贴面为主，效果非常逼真，手感和光洁度都非常好。

2. 家具风格。实木家具的款式古朴自然，原材料相对来说更加环保，满足了人们回归自然的心理。实木家具最主要的缺点就是容易变形，保养起来比较困难。比如说，其不能让阳光直接照射，不能在过热或是过冷的环境中，过于干燥和潮湿的环境都不适合实木家具。如果在使用时因频繁开关空调导致室内温湿度变化过



大，就算是合格的实木家具产品，也会发生变形、开裂。可以说不管用什么木材，做工怎样讲究，都避免不了这个问题。

相对来说，板式家具外形设计更加多样，更能彰显个性，满足人们追求个性和时尚的要求。而且，板式家具不容易变形、开裂，更容易保养。人造板材基本上都是用木材的边角余料造成的，所以环保指标合格的板式家具在无形之中保护了珍贵的自然资源。



专家支招

ZHUANJIASHIZHAO

其实，从制作方法上来看，实木家具和板式家具也是有区别的。实木家具通常采用胶粘剂，成品通常不能拆卸，这样在搬家时就会很不方便。板式家具通常采用各种金属五金件，安装和拆卸都非常方便，有些加工精度高的板式家具可以多次拆卸、安装。



品牌推荐

PINPAITUIJIAN

纯实木家具品牌推荐：华丰家具、南洋胡氏、华日家具、联邦家具、双叶家具、光明家具、华鹤家具、喜梦宝 X. M. B、曲美家具、月星家具。

挑选板式家具需要注意哪些问题？



平顶山韩先生的新房在去年年底就装修好了，现在韩先生打算购买一些自己喜欢的高质量的板式家具。可是他虽然喜欢板式家具，但就是不知道该如何辨别板式家具的优劣，这让他很烦恼。



要点解析

YAODIANJIEXI

板式家具是指由人造板材加五金件连接而成的家具，这种家具因为不容易变形，拆装方便，款式多样而受到许多人的喜爱，从而占据了较大的市场份额。我们在挑选这种家具时，应该注意以下几个方面的问题：

1. 看尺寸大小。家具市场目前以成套卧房家具和办公家具为主，另外还有多功能的影视电器柜等产品。家具的主要尺寸国家都有明确的规定，比如说大衣柜挂衣柜内的深度应该大于等于 530 毫米、桌类家具的规定高度为 680 毫米至 760 毫米、书柜层间净空高应该大于等于 230 毫米至 310 毫米等。

消费者最需要了解的就是这些主要尺寸，因为如果家具小于国家规定的尺寸，那么消费者在使用时就会产生诸多不便，有时候甚至会带来很多麻烦，例如大衣柜的空间深度过小就会影响我们挂衣服，造成柜门没办法关上等现象。

2. 看环保性能。由于板式家具属于人造板家具，所以必须考虑环保问题。板式家具的环保首先要看板材，目前市场上的板式家具通常以刨花板和中密度纤维板作为基层。消费者在选购时，一定要问一下板材是哪个牌子的，最好去网上查一下这个牌子所执行的环保标准是 E1（高标准）还是 E2 级（稍低标准）。现在市场上中密度纤维板多数是 E2 级，但是其物理性能好，握钉力、静曲力要比刨花板好，比刨花板耐用。由于刨花板相对比较便宜，所以采用的环保等级是 E1 级，因此它们各有优点。

另外，消费者还要注意家具的甲醛释放量，因为人造木板都是由木材边角料、碎末黏合而成的，在制作时必然会用到脲酸树脂胶，这种胶会释放出游离甲醛，很容易造成产品甲醛超标。因此，你在选购时要打开门和抽屉，如果闻到一股刺激异味，引起咳嗽或造成眼睛流泪，则说明家具中甲醛释放量超过了规定标准。

3. 看五金连接件。五金连接件是最直接的质量标准，质量好的五金件应该开关

自如，没有噪声，表面的镀层没有剥落等现象。一些高档板式家具的五金件是从国外进口的，上面有醒目的外文标志。因为可以随意拆装组合是板式家具的最大卖点，所以起连接作用的五金件的质量就显得尤为重要。

质量上乘的金属件应该光滑、灵巧、表面电镀处理良好，不能有锈迹、毛刺等；配合件的精密度要高；塑料件应该有美丽的造型，鲜艳的色彩；使用中的着力部位应该有弹性和力度，不能过于单薄；开启式的五金连接件要求能够灵活转动，这样家具在开启使用的时候就会轻松、平稳并且没有摩擦声。各种配件的安装应该严密、平整、牢固、端正，接合处无崩茬或是松动。外表的倒棱、圆角、圆线也应该均匀一致。

4. 看封边贴面。封边的质量很大程度上影响了家具的质量。我们首先要认真查看封边材料的优劣，其次要注意封边是否有不平、翘起等现象。良好的封边应该和整块板材严丝合缝，没有一点空隙。

贴面材料的质量对板式家具的档次有很大的影响。我们应认真触摸家具表面的漆膜，通常高档的板式家具为实木贴面，中档的板式家具是纸贴面，一次成型以及表面为胶贴面的价格更便宜一些。其中，纸贴面又因为不同的处理工艺而分为不同的档次。

板材表面的饰面材料主要是三聚氰胺、PVC、薄木和木纹贴纸等材料。消费者在选购时应该看一下表面的板材是否有鼓泡、压痕、划痕、脱胶起皮和明显胶痕等缺陷，看是否达到了光滑、整洁、饱满的效果；木纹图案是否自然流畅，是否有人工造作的感觉；对于对称家具，更要注意板面色彩、纹路的一致性与和谐性；仿木纹型的花纹应该清晰自然、平整光滑，有着良好的视觉效果和手感。

5. 看板材质量。板式家具的板材裁锯后边廓应该平整、对角度好，没有板块倾斜的现象。要认真查看板材边、面上的涂胶是否均匀，粘结得是否牢固，修边是否光滑平整，零部件门板、旁板、抽屉面板等下口处的可视部位的端面是否封边处理，装饰精良的板材边廓上要摸不出粘结过的痕迹。

拼装组合主要是看钻孔处端口是否整齐、精致，连接件安装后是否牢固，端面与平面连接后的T形缝有没有间隙，用手推动时有没有松动的现象。



专家支招

ZHUANJIASHIZHAO

除了上面所提到的几点外，还要注意看看家具是单包箱还是双包箱。拉开柜门，看看其内部是否还有一层板。通常除了外边的一层板外，里面还应该贴有一层，这就叫双包箱。另外，金属连接件有空心螺丝和偏心连接件两种，应该用手试

一下螺丝是否牢固；如果是偏心连接件的，应当看看连接件与板子镶得是否精细贴切。



品牌推荐

PINPAITUIJIAN

板式家具品牌推荐：红苹果、全友、皇朝 ROYAL、富之岛 FZD、曲美 QM、掌上明珠、健威 Kinwai、华源轩、玉庭、联邦。

让家具保持光亮的方法有哪些？



现实困惑

家住南京的王女士最近一直为家具的养护苦恼。她发现家里的家具表面有污渍和其他脏东西，她很想把这些让人厌烦的东西除去，试了一些方法但是并不理想。因此，她很想知道一些让家具保持光鲜亮丽的小方法。



要点解析

YAODIANJIEXI

家具使用久了，自然就会有污渍和灰尘，有的家具上面甚至还会有刮痕。那么，怎样才能让这些家具长时间保持光鲜亮丽呢？下面，我们就来为大家介绍一些实用的小方法。

1. 用牙膏擦拭冰箱的外壳。冰箱外壳的一般性污垢，可以用一块软布蘸少量牙膏慢慢擦拭。如果污迹比较顽固，可以多挤一些牙膏，用软布反复擦拭，冰箱就会恢复光洁。

2. 蘸牛奶擦木制家具。拿一块干净的抹布，在过期不能饮用的牛奶里浸泡一会儿，然后用抹布擦抹桌子、柜子等木制家具，最好再用清水擦一遍，去污效果非常好。油漆过的家具如果沾染了灰尘，可以用湿纱布包裹的茶叶渣去擦，或是用冷水擦洗，家具会更加光洁明亮。

3. 用白萝卜擦料理台。用切开的白萝卜搭配清洁剂擦洗厨房台面，清洁效果相当不错。也可以用切片的胡萝卜和小黄瓜代替，不过效果没有白萝卜好。

4. 用酒精洗毛绒沙发。毛绒布料的沙发可以用毛刷蘸一些稀释的酒精扫刷一遍，再用电吹风吹干。如果沙发上有果汁污渍，可以用 1 茶匙的苏打粉和清水调

匀，再用布蘸上擦抹，污渍就会减退。

5. 用冰块去除口香糖。有些小孩子喜欢吃口香糖，有时候他们不小心会弄到地毯上。粘在地毯上的口香糖很不容易取下来。这个时候可以把冰块装在塑料袋里，覆盖在口香糖上，大约半个小时后，手压上去感觉口香糖变硬的时候，用刷子刷一刷，就可以把口香糖刷下来。

6. 用盐去除地毯上的汤汁。有小孩的家庭，地毯上经常会有汤汁，这个时候千万不能用湿布去擦，应该先用干净的干布或是手巾吸干水分，然后在污渍处撒一些盐，等盐渗入吸收后，再用吸尘器把盐吸走，接着用刷子刷平地毯就可以了。

7. 对于被弄脏的真皮沙发，可以用一块干净的绒布蘸一些蛋清擦拭，既可以去除污迹，又能让皮面光亮如初。

8. 厨房里的水池经常会有一些油污。你可以用吃完苹果后剩下的苹果核把油垢擦洗掉，这是因为果核中含有果胶，而果胶具有去除油垢的作用。



专家支招

ZHUANJIASHIZHAO

如果想让实木家具保持光洁，可以把水质蜡水直接喷在家具表面，再用柔软的干布抹干，家具就会光洁明亮。如果发现实木家具表面有刮痕，可以先涂上鱼肝油，一天之后用湿布擦拭。此外，用比较浓的盐水擦拭，可以防止木质腐朽，有效延长家具的寿命。

挑选瓷砖时需要注意哪些问题？



现实困惑

前些日子，家住晶华城的张先生去建材市场选购瓷砖。到了建材市场后，五花八门的瓷砖让他感觉有点晕，他左看右看，实在分不出瓷砖的好坏优劣，没办法只好扫兴回家，打算找个时间，请一位懂行的人和自己一起去买瓷砖。



要点解析

YAODIANJIEXI

什么瓷砖才是好瓷砖？挑选瓷砖时应注意哪些问题？相信很多人都不甚清楚，今天我们就来为大家解答这些疑惑。

业主在挑选瓷砖时应注意以下几个方面：

1. 向开发商或供应商索要产品质量检测报告以及产品质量合格证，对于不合格的产品坚决不认可或是拒绝购买。

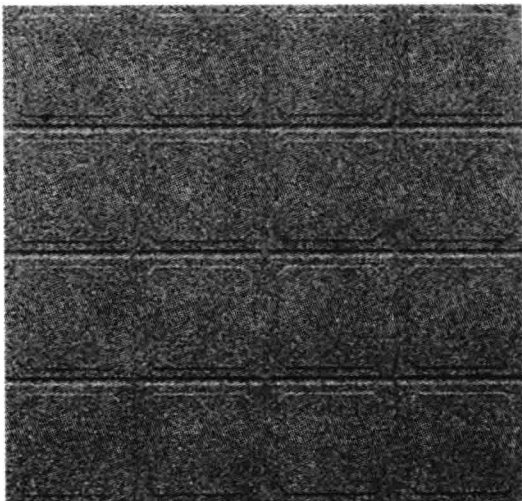
2. 看外观。质量优秀的瓷砖应该光滑平整，没有气眼或是起鼓。手感温和、细腻，没有粗糙感。瓷砖的色泽要均匀，业主应该从一箱瓷砖中抽出四五片，察看有没有色差、变形、缺棱少角等缺陷。对瓷砖进行色差抽检之后，要注意以实际需求面积为基数，多购买5%左右的瓷砖。因为在铺设瓷砖的时候可能会出现一些损耗，而且对于铺设完毕后用剩的瓷砖，大多数商家都是有退货服务的。

3. 看花色。瓷砖的花色对于整个家居的布局风格尤为重要，你应该根据实际的装修风格做出相应的选择。但不管你选择哪种花色，都一定要选择那些能保证花色图案自然、没有色彩失真的瓷砖。

4. 听声音。用硬物轻轻敲击，声音越清脆，则表示瓷化程度越高，质量越好。也可以用左手拇指、食指和中指夹住瓷砖的一角，轻轻垂下，用右手食指轻击瓷砖中下部，如果声音悦耳、清亮，则为上品；如果声音沉闷、滞浊，则为下品。

5. 滴水试验。可以将水滴在瓷砖的背面，看一下水散开后浸润的快慢。通常来说，吸水越慢，说明该瓷砖密度越大；相反，吸水越快，说明瓷砖密度稀疏。应该尽量选择密度高和吸水率低的瓷砖。因为密度高的瓷砖不容易产生划痕等硬伤，并且容易清洁，使用起来历久弥新。吸水率低的瓷砖的耐用性、耐磨性以及抗污、抗腐蚀的性能都是很好的。

6. 尺量。瓷砖边长的精确度越高，铺贴后的效果就越好。购买优质瓷砖不但容易施工，而且能够节约工时和辅料。用卷尺或卡尺测量瓷砖的对角线和四边尺寸以及厚度是否均匀，看看每片瓷砖的大小周边有没有差异，精确度高的为上品。



专家支招

ZHUANJIASHIZHAO

除了上面提到的几点外，业主还要注意观察瓷砖的硬度，瓷砖以硬度良好、韧性强、不容易碎烂为上品。用瓷砖的残片棱角互相划痕，察看破损的碎片的断裂处

是细密还是疏松，是硬、脆还是比较软，是留下划痕还是散落的粉末，如果属于前者则为上品，后者则质量较差。



品牌推荐

PIN PAI TUI JIAN

瓷砖品牌推荐：蒙娜丽莎、马可波罗、冠军、诺贝尔、欧神诺、东鹏陶瓷、斯米克、鹰牌陶瓷、亚细亚、新中源。

如何选购地板？



现实困惑

家住洛阳的周先生最近一段时间一直都忙着装修房子的事，他打算把客厅和卧室全部铺上地板。可是，市场上的地板五花八门，他又不知道该选择哪一种地板，这个问题让他很苦恼。



要点解析

YAODIANJIEXI

现在市场上的主流地板通常分为两大类，它们分别是：

1. 竹地板。这是我国自主创新的产品，打破了传统的竹制品的制作工艺。这种地板既富有天然材质的自然美感，又有耐磨耐用的优点，并且抗震、防蛀。这种地板没有毒、牢固稳定、不开胶、不变形、防火、防霉变。地板表面光洁柔和，几何尺寸好，品质稳定。

这种地板的缺点是：硬度高，脚感没有实木地板舒适，外观也没有实木地板丰富多样。

选购竹地板时应该先看表面，看看漆上有没有气泡，是否亮丽清新，竹节是否太黑，表面有没有胶线（一条条均匀顺长直线，是加工工艺不精细，热压压力不等等原因造成的）。然后再看一下四周有没有裂缝，有无披灰痕迹。再就是看背面有没有竹青竹黄剩余，是否干净整洁。一切都看完后，还要认真验货，看样品和实物是否存在差距。

2. 实木地板。实木是天然木材经过烘干、加工后形成的地面装饰材料。它所呈现出的天然原木纹理和色彩图案，给人以自然、柔和、富有亲和力的质感，同时由