

刊号: CN11-3909/J 邮发代号: 82-273 全国各地邮局均可订阅 总第 039 期 定价: 25.00 元

# 艺术与设计<sup>®</sup>

ART AND DESIGN

中国设计艺术主导期刊



NEW LIMITS



ISSN 1008-2832



9 771008 283061

# 艺术与设计

## ART AND DESIGN

读者调查表

让我们认识您：

姓名： 性别：男 女 出生日期： 年 月 日

身份证号码：

联系电话：

电子信箱：

职业：平面设计 广告创意 电脑制作 3D设计 出版印刷

大学教师 在校学生 电影电视 其他：

教育背景：硕士及以上 大学本科 大学专科 中专 高中或以下

通讯地址：

邮政编码



# S520

极速新彩喷

感谢您填写本调查表，您的积极参与是对我们工作最大的支持！

凡在2002年7月10日前传回/寄回本调查表的有机会获得一件超值T恤。  
请注明所需尺寸：L M XL XXL

来信请寄：北京市西城区阜外大街34号干3号楼五层5002室 邮编 100832

《艺术与设计》编辑部

## 主管单位 Attached to

中华人民共和国新闻出版总署

General Administration of Press and Publication,  
P.R.China

## 出版 Published by

艺术与设计杂志社 Art and Design publishing house

## 编辑 Edited by

《艺术与设计》编辑部

Art and Design editorial

## 总编·社长

Editor in Chief, Director General

钱竹 Qian Zhu

## 副总编(兼发行主管) Vice-Director General

李红菲 Li Hongfei

Tel:010-68570937

## 特约主编 Special Editor in Chief

肖勇 Xiao Yong

## 责任编辑 Executive Editor

吴铭 Wu Ming 黄灵子 Huang Lingzi

Tel:010-6858 3578

## 特约编辑 Special Editor

芦影 Lu Ying

封面图形:“运动”, ATALIER 设计公司

设计:黄灵子 Huang Lingzi

## 读者服务:沈静 Shen Jing

Tel:010-6858 7265

广告部:吴笛菲 Wu Difei

Tel:010-6857 0912

刊号:CN11-3909/J(国内统一刊号)

ISSN 1008-2832(国际统一刊号)

出版日期:2002年6月

总第039期

## 本刊地址:

北京市西城区阜外大街34号干3号楼5层

邮政编码:100832

Tel:86-10-6858 3578

Fax:86-10-6857 0937(稿件)

86-10-6857 0933(发行)

e-mail:qmwm@263.net

COPYRIGHT BY ART AND DESIGN PUBLISHING HOUSE ©

本刊稿件版权所有,未经许可,一律不得转载。

印刷:北京雅昌彩色印刷有限公司

如有印刷、装订质量问题,请与北京雅昌彩色印刷有限公司调换。

电话:010-88114211

地址:北京市海淀区阜成路42号41栋A座3层

邮编:100036

四封用纸为【爱迪梦F845-201】白条纹

由协茂纸业(北京)有限公司提供

Tel:010-83522867

人民币 25.00 元 (随书附赠 CD-ROM)

## 特稿

Features

14

上海正午

本刊编辑部

Shang Hai Noon By Art & Design Press

76

转向中的瑞士平面设计 Andre Viadimir Heiz

Evolving Swiss Graphic Design By Andre Viadimir Heiz

## 平面·平面

Graphics & Graphics

48

水是生命 何建平

Water is Life By He Jianping

55

吕迪·鲍尔新作:2002 瑞士国家博览会路标系统 本刊编辑部

Direction system of 2002 Swiss National Expo. By Art & Design Press

57

北京体验,再体验 王子源

Discover Beijing,Rediscover Beijing By Wang Ziyuan

## 三边联谈

Tripartite Talks

44

继承民艺——新民族图形构成 寻胜兰

Inheriting Folk Art—New National Graphic Structure By Xun Shenglan

61

期刊打样灿烂展开 本刊编辑部

Creative Design in Heart By Art & Design Press

## 讯

News

04

图片新闻 新华社等

Photo News By Xinhua News,etc

10

观点·对话

本刊编辑部

Points · Talk By Art & Design Press

06

## 外刊速览

Foreign Magazine Browsing

## 设计空间

Design Space

36

足够好,不足够 本刊编辑部

Good Enough is not Enough By Art & Design Press

54

街头艺术:Warhol 伦敦“宣传战” 本刊编辑部

Story of Desire By Art & Design Press

72

时代意匠——欧洲搪瓷广告珍展 吴卫鸣

Enamel Icons--Advertising in Europe By Wu Weiming

## 新视点

New Point of View

42

访美四记 钱竹 胡小惟

Four Reviews on Visiting America By Qian Zhu & Hu Xiaowei

## 广告索引

2 佳能打印机 55 Wacom手写板 56 艺术与设计杂志社2002新书推荐 / T-Shirt 广告 62 《现代设计示范教程》VCD光盘隆重推出 63 美格广告 64 VCD光盘 65 Wacom广告 95 惠普打样机 96 One Show China 封二 《产品设计》 / 封三新书推荐 / 封底 协茂纸业

## 主管单位 Attached to

中华人民共和国新闻出版总署

General Administration of Press and Publication,  
P.R.China

## 出版 Published by

艺术与设计杂志社 Art and Design publishing house

## 编辑 Edited by

《艺术与设计》编辑部

Art and Design editorial

## 总编·社长

Editor in Chief, Director General

钱竹 Qian Zhu

## 副总编(兼发行主管) Vice-Director General

李红菲 Li Hongfei

Tel:010-68570937

## 特约主编 Special Editor in Chief

肖勇 Xiao Yong

## 责任编辑 Executive Editor

吴铭 Wu Ming 黄灵子 Huang Lingzi

Tel:010-6858 3578

## 特约编辑 Special Editor

芦影 Lu Ying

封面图形:“运动”, ATALIER 设计公司

设计:黄灵子 Huang Lingzi

## 读者服务:沈静 Shen Jing

Tel:010-6858 7265

广告部:吴笛菲 Wu Difei

Tel:010-6857 0912

刊号:CN11-3909/J(国内统一刊号)

ISSN 1008-2832(国际统一刊号)

出版日期:2002年6月

总第039期

## 本刊地址:

北京市西城区阜外大街34号干3号楼5层

邮政编码:100832

Tel:86-10-6858 3578

Fax:86-10-6857 0937(稿件)

86-10-6857 0933(发行)

e-mail:qmwm@263.net

COPYRIGHT BY ART AND DESIGN PUBLISHING HOUSE ©

本刊稿件版权所有,未经许可,一律不得转载。

印刷:北京雅昌彩色印刷有限公司

如有印刷、装订质量问题,请与北京雅昌彩色印刷有限公司调换。

电话:010-88114211

地址:北京市海淀区阜成路42号41栋A座3层

邮编:100036

四封用纸为【爱迪梦F845-201】白条纹

由协茂纸业(北京)有限公司提供

Tel:010-83522867

人民币 25.00 元 (随书附赠 CD-ROM)

## 特稿

Features

14

上海正午

本刊编辑部

Shang Hai Noon By Art & Design Press

76

转向中的瑞士平面设计 Andre Viadimir Heiz

Evolving Swiss Graphic Design By Andre Viadimir Heiz

## 平面·平面

Graphics & Graphics

48

水是生命 何建平

Water is Life By He Jianping

55

吕迪·鲍尔新作:2002 瑞士国家博览会路标系统 本刊编辑部

Direction system of 2002 Swiss National Expo. By Art & Design Press

57

北京体验,再体验 王子源

Discover Beijing,Rediscover Beijing By Wang Ziyuan

## 三边联谈

Tripartite Talks

44

继承民艺——新民族图形构成 寻胜兰

Inheriting Folk Art—New National Graphic Structure By Xun Shenglan

61

期刊打样灿烂展开 本刊编辑部

Creative Design in Heart By Art & Design Press

## 讯

News

04

图片新闻 新华社等

Photo News By Xinhua News,etc

10

观点·对话

本刊编辑部

Points · Talk By Art & Design Press

06

## 外刊速览

Foreign Magazine Browsing

## 设计空间

Design Space

36

足够好,不足够 本刊编辑部

Good Enough is not Enough By Art & Design Press

54

街头艺术:Warhol 伦敦“宣传战” 本刊编辑部

Story of Desire By Art & Design Press

72

时代意匠——欧洲搪瓷广告珍展 吴卫鸣

Enamel Icons--Advertising in Europe By Wu Weiming

## 新视点

New Point of View

42

访美四记 钱竹 胡小惟

Four Reviews on Visiting America By Qian Zhu & Hu Xiaowei

## 广告索引

2 佳能打印机 55 Wacom手写板 56 艺术与设计杂志社2002新书推荐 / T-Shirt 广告 62 《现代设计示范教程》VCD光盘隆重推出 63 美格广告 64 VCD光盘 65 Wacom广告 95 惠普打样机 96 One Show China 封二 《产品设计》 / 封三新书推荐 / 封底 协茂纸业

## 主管单位 Attached to

中华人民共和国新闻出版总署

General Administration of Press and Publication,  
P.R.China

## 出版 Published by

艺术与设计杂志社 Art and Design publishing house

## 编辑 Edited by

《艺术与设计》编辑部

Art and Design editorial

## 总编·社长

Editor in Chief, Director General

钱竹 Qian Zhu

## 副总编(兼发行主管) Vice-Director General

李红菲 Li Hongfei

Tel:010-68570937

## 特约主编 Special Editor in Chief

肖勇 Xiao Yong

## 责任编辑 Executive Editor

吴铭 Wu Ming 黄灵子 Huang Lingzi

Tel:010-6858 3578

## 特约编辑 Special Editor

芦影 Lu Ying

封面图形:“运动”, ATALIER 设计公司

设计:黄灵子 Huang Lingzi

## 读者服务:沈静 Shen Jing

Tel:010-6858 7265

广告部:吴笛菲 Wu Difei

Tel:010-6857 0912

刊号:CN11-3909/J(国内统一刊号)

ISSN 1008-2832(国际统一刊号)

出版日期:2002年6月

总第039期

## 本刊地址:

北京市西城区阜外大街34号干3号楼5层

邮政编码:100832

Tel:86-10-6858 3578

Fax:86-10-6857 0937(稿件)

86-10-6857 0933(发行)

e-mail:qmwm@263.net

COPYRIGHT BY ART AND DESIGN PUBLISHING HOUSE ©

本刊稿件版权所有,未经许可,一律不得转载。

印刷:北京雅昌彩色印刷有限公司

如有印刷、装订质量问题,请与北京雅昌彩色印刷有限公司调换。

电话:010-88114211

地址:北京市海淀区阜成路42号41栋A座3层

邮编:100036

四封用纸为【爱迪梦F845-201】白条纹

由协茂纸业(北京)有限公司提供

Tel:010-83522867

## 特稿

Features

14

上海正午

本刊编辑部

Shang Hai Noon By Art & Design Press

76

转向中的瑞士平面设计 Andre Viadimir Heiz

Evolving Swiss Graphic Design By Andre Viadimir Heiz

## 平面·平面

Graphics & Graphics

48

水是生命

何建平

Water is Life By He Jianping

55

吕迪·鲍尔新作:2002 瑞士国家博览会路标系统 本刊编辑部

Direction system of 2002 Swiss National Expo. By Art & Design Press

57

北京体验,再体验 王子源

Discover Beijing,Rediscover Beijing By Wang Ziyuan

## 三边联谈

Tripartite Talks

44

继承民艺——新民族图形构成 寻胜兰

Inheriting Folk Art—New National Graphic Structure By Xun Shenglan

61

期刊打样灿烂展开 本刊编辑部

Creative Design in Heart By Art & Design Press

## 讯

News

04

图片新闻 新华社等

Photo News By Xinhua News,etc

10

观点·对话

本刊编辑部

Points · Talk By Art & Design Press

06

## 外刊速览

Foreign Magazine Browsing

## 设计空间

Design Space

36

足够好,不足够 本刊编辑部

Good Enough is not Enough By Art & Design Press

54

街头艺术:Warhol 伦敦“宣传战” 本刊编辑部

Story of Desire By Art & Design Press

72

时代意匠——欧洲搪瓷广告珍展 吴卫鸣

Enamel Icons--Advertising in Europe By Wu Weiming

## 新视点

New Point of View

42

访美四记 钱竹 胡小惟

Four Reviews on Visiting America By Qian Zhu & Hu Xiaowei

## 广告索引

2 佳能打印机 55 Wacom手写板 56 艺术与设计杂志社2002新书推荐 / T-Shirt 广告 62 《现代设计示范教程》VCD光盘隆重推出 63 美格广告 64 VCD光盘 65 Wacom广告 95 惠普打样机 96 One Show China 封二 《产品设计》 / 封三新书推荐 / 封底 协茂纸业

人民币 25.00 元 (随书附赠 CD-ROM)

试读结束:需要全本请在线购买: www.

# 艺术与设计

## ART AND DESIGN

读者调查表

让我们认识您：

姓名： 性别：男 女 出生日期： 年 月 日

身份证号码：

联系电话：

电子信箱：

职业：平面设计 广告创意 电脑制作 3D设计 出版印刷

大学教师 在校学生 电影电视 其他：

教育背景：硕士及以上 大学本科 大学专科 中专 高中或以下

通讯地址：

邮政编码



# S520

极速新彩喷

感谢您填写本调查表，您的积极参与是对我们工作最大的支持！

凡在2002年7月10日前传回/寄回本调查表的有机会获得一件超值T恤。  
请注明所需尺寸：L M XL XXL

来信请寄：北京市西城区阜外大街34号干3号楼五层5002室 邮编 100832

《艺术与设计》编辑部

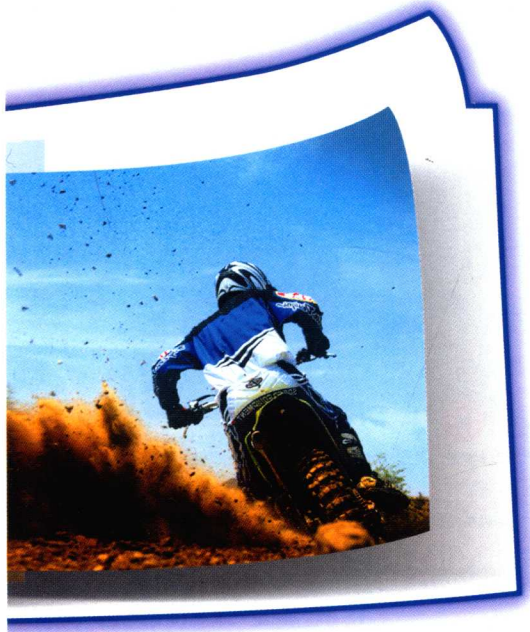
让我们了解您:

1. 您对本杂志的总体印象:  
非常好 不错 一般 不太好 很不好
2. 您对本杂志最满意的是:  
文章内容 版面设计 印刷质量 封面设计  
其他
3. 您对本杂志最不满意的是:  
文章内容 版面设计 印刷质量 封面设计  
其他
4. 您最喜欢的栏目是:  
特稿 平面·平面 三边联谈 设计空间  
新视点 图片新闻 外刊速览
5. 您最不喜欢的栏目是:  
特稿 平面·平面 三边联谈 设计空间  
新视点 图片新闻 外刊速览
6. 您认为本刊的所配的CD-R怎样?  
实用 没太大用处 纯属浪费  
您对CD-R的其它意见:

**Canon**  
 DIGITAL MAGIC  
 数码引力

# 飙 疯 了

## 高速打印 亮丽清晰



7. 您从何处得知本杂志:  
网站 书店 报刊亭 朋友推荐 其他
8. 您的购买地点:  
书店 报刊亭 图书批发市场 邮局 邮购  
地铁 其他
9. 您感觉购买本杂志:  
方便 还可以 很不方便
10. 您对杂志外包装的评价:  
非常满意 一般 不满意 很不满意
11. 您认为杂志的价格:  
太贵 适中 便宜
12. 您是否同时购买其他设计类杂志:  
是(杂志名称)  
否 想买但没发现合适的
13. 您通常和多少人一起分享本杂志:  
1人 2-3人 4人 5人及以上
14. 您获得设计知识及相关信息的途径  
杂志报刊 网络 朋友介绍 其他
15. 请您提出对杂志的宝贵意见:

**Canon**

请选用佳能原装耗材

以5微微升超精微墨滴及专业照片逼真技术,呈现2400X1200dpi逼真色彩还原画质。佳能极速新彩喷打印机,不仅高画质而且高速度。采用4马达驱动、新型进纸装置以及1,088个喷嘴的多喷嘴系统,实现令人惊叹的20PPM高速文本打印(S750)。佳能,让您在打印时速度与质量共享,快人一步,胜人一筹!



**S400SP S520 S750 S900 S6300**

佳能打印机热线中心 北京电话:(010)85298468 传真:(010)85298622 上海电话:(021)53080154 传真:(021)53080243 广州电话:(020)38771008 传真:(020)38771068  
 佳能打印机特约经销商 北京鑫博嘉汇 65995892 北京鑫润东 62531952 北京新利伟业 62642213 哈尔滨友轩 0451-6229582 吉林科信 0431-5669950 沈阳文泰 024-23926450 大连华强 0411-4310513 乌鲁木齐瑞驰四星 0991-5872900  
 天津中北 022-27382996 天津星翼 022-27474520 山东新东方 0531-6980786 陕西智成 029-5534039 西安康悦 029-5519908 太原新北佳 0351-7233466 上海北佳 64810867 上海中臣 62341292  
 上海创兴 62108976 上海东印数码 62136360 无锡瑞源 0510-2753232 杭州新远方 0571-88994444 宁波江北华力 0574-87190992 合肥新迈特 0551-3662230 福建方特 0591-3370000 厦门兴盈 0592-2231569  
 江西怡和 0791-8636668 广州翔泰 020-85517650 广州华达 020-87533410 广州绍臣 020-87537017 广州华隆 020-87574904 深圳睿错 0755-3682649 佛山爱普 0757-2240330 汕头天亿(马) 0754-8848788  
 长沙北佳 0731-4117627 长沙铁道学院中悦 0731-4130227 湖南新浪潮 0731-4148148-220 南宁日上 0771-5301480 云南卓立 0871-5160224 贵阳天正 0851-5803331 重庆华能 023-68790592 重庆康悦 023-68617842  
 欢迎访问佳能中国主页 <http://www.canon.com.cn>

1. 第25届巴西圣保罗国际艺术展上,一名参观者欣赏艺术家的前卫作品已经快到“五体投地”的程度。该艺术展两年举行一次,吸引了来自70多个国家的190多位艺术家参展。

2. 在德国莱比锡举行的国际汽车展上,一些参观者正在观看一辆梅赛德斯——奔驰C111汽车。

3. 照片上的这种人力三轮车现已经在日本京都市内街道运营。京都非常重视环境保护,当地的一个民间环保组织特意从德国引进了10辆这样的人力三轮车,以求尽可能地减少该市的汽车数量,避免空气污染。



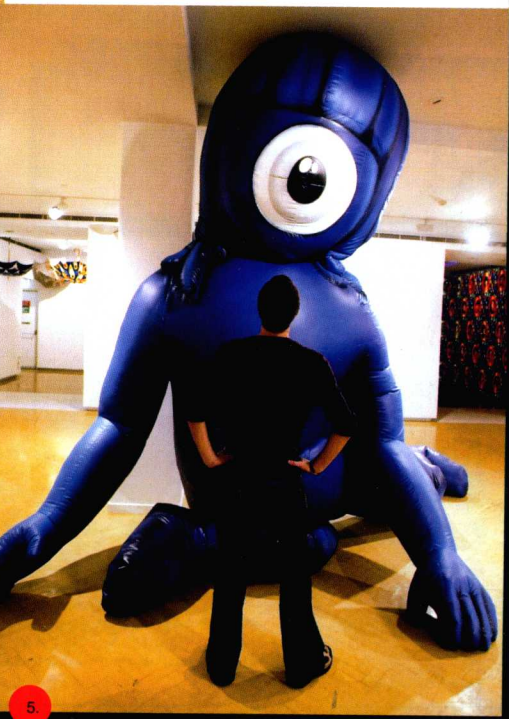
## 图片新闻



## 『PHOTO NEWS』

4. 在澳大利亚悉尼市中心的维多利亚女王大厦外,一名老者正在端详安放在女王雕像旁的一件艺术作品。这件作品名为“红磨房”,是“移动艺术”展上的一件展品。此次展览在悉尼的大街小巷摆放了许多被涂抹了不同图案的母牛雕塑作品。

5. 在悉尼现代艺术博物馆内,一名参观者正在仔细端详一尊名为“艾丽斯1998”的充气玩具。这场题为“物质世界”的展览共展出40余件作品,参展艺术家获准运用工业及工艺制造中的材质进行实验性创作。







6.



7.

6. 巴西西南部的大坎波市每年举行世界上最大的淡水鱼钓鱼比赛，因此鱼成为这座城市的象征物之一。图为鱼形电话亭。

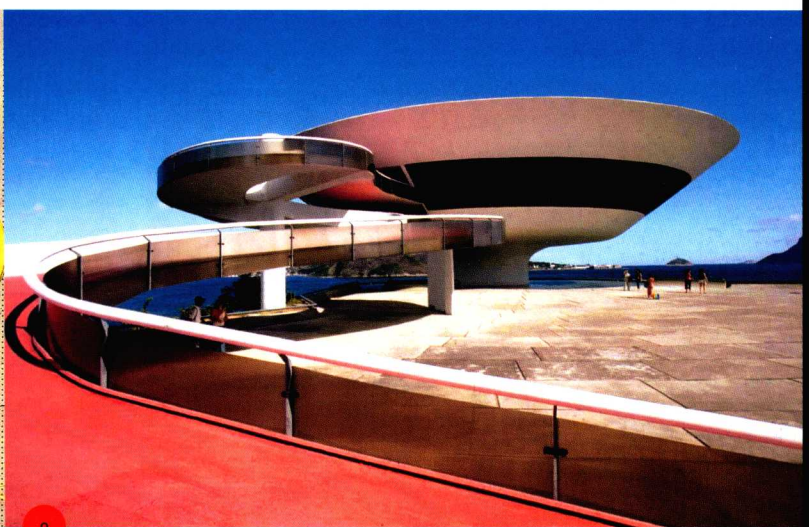
7. 一名推销员背插一块大型广告牌在伦敦的牛津街头游走。虽然传统的销售季节还未到来，但伦敦的商业中心已人潮如涌，销售两旺。

8. 两名消费者正在欣赏印有巴西国旗上绿、黄两种颜色的帽子。

9. 坐落在巴西里约热内卢卢尼特罗市的当代艺术博物馆宛如一只飞碟，停留在直径9米的立柱之上，由一条盘旋的彩色坡道与地面相连。这座造型别致的建筑建于1996年9月，是巴西著名建筑师奥斯卡·尼迈尔的设计作品。这里每年都举办多种现代艺术展览，已成为里约热内卢重要的旅游景点和象征建筑之一。



8.



9.

# IDEA

日本著名设计杂志

总第292期，我们重点推介Cyan工作室，以及CD封套设计特辑。



Daniela Haufe

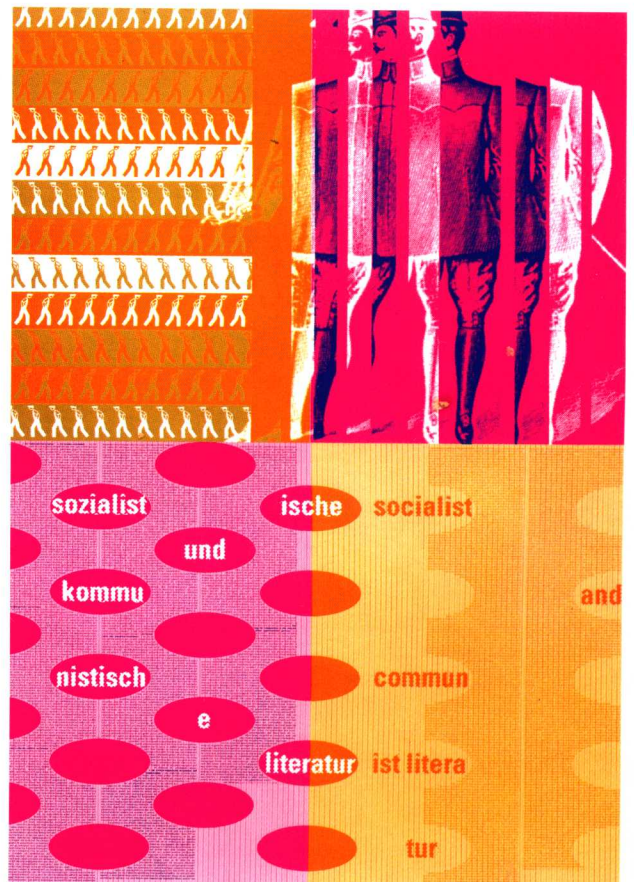
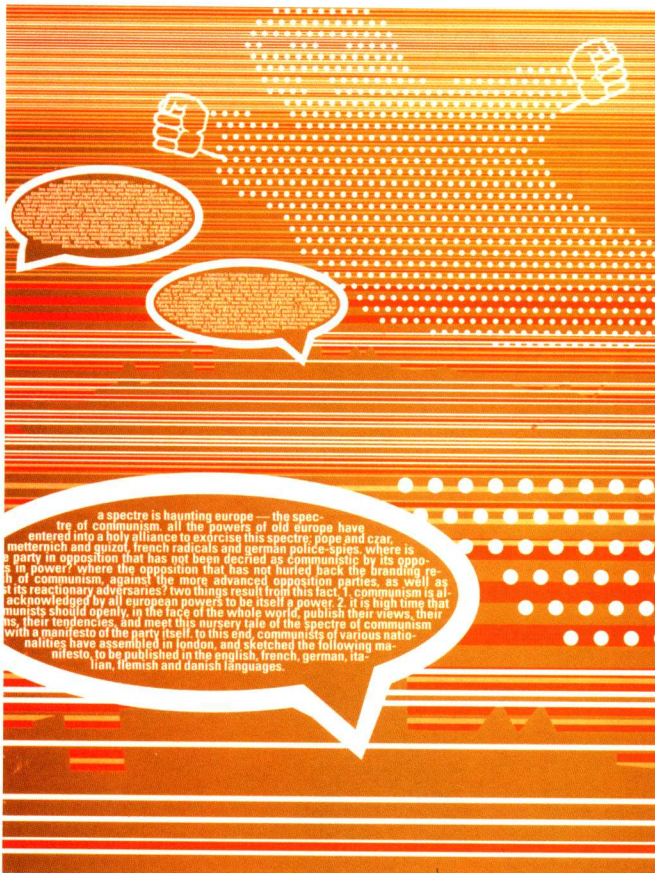
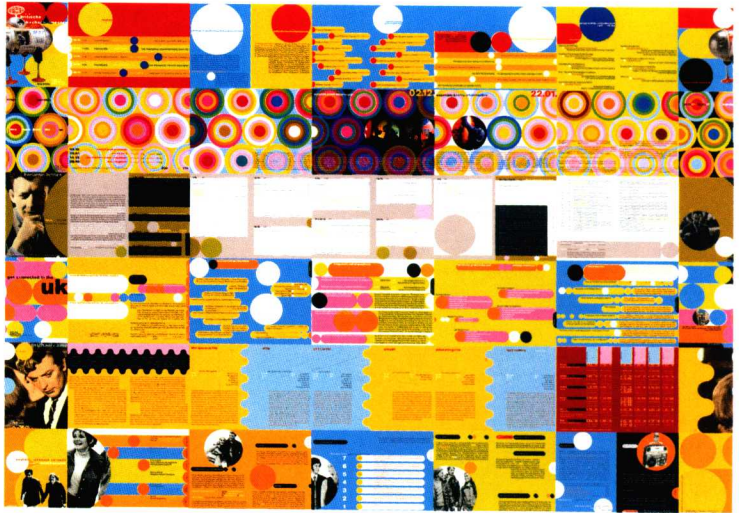
Susanne Bax

Dettlef Fiedler

Katja Schwalenberg

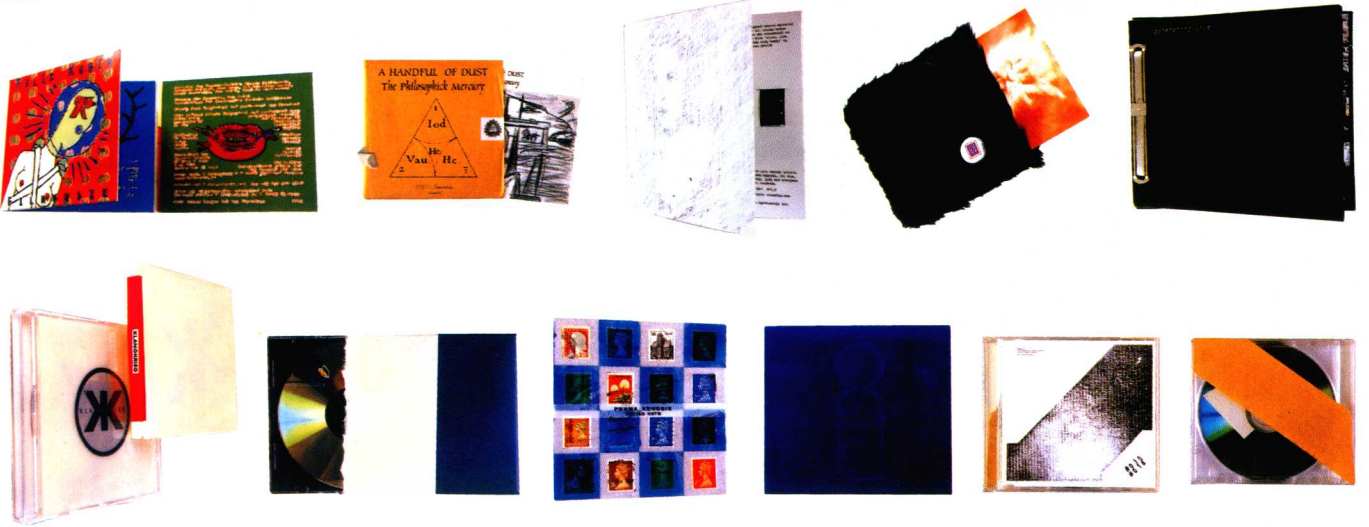


Cyan的设计风格体现了欧洲典型的前卫风格。Cyan 1992年由Daniela Haufe和Dettlef Fiedler建立，最近Susanne Bax和Katja Schwalenberg也加入进来。这个工作室的作品包括书、杂志、电影和多媒体。Cyan的顾客包括柏林国家剧院、柏林自由广播和柏林美术学院等等。他们的作品登载在“Eye”，“Creative Review”等杂志上。海报被纽约现代艺术博物馆、汉堡艺术与设计博物馆等收藏。■





特辑：后 techno 时代音乐的封面艺术



1.2.Staalplaat 位于阿姆斯特丹和柏林，有 20 年的历史，是一个先锋实验的唱片公司。

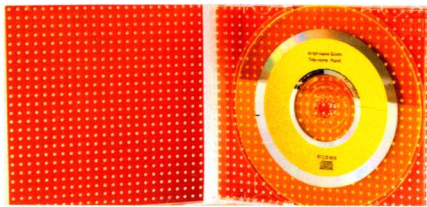
3.4.5. Raster-noton 由 raster 和 noton 唱片公司组成。音乐有 raster，基于科技进步的音乐，和 noton 公司的概念、实验音乐。

6.Skipp，法国最棒的电子音乐唱片公司。

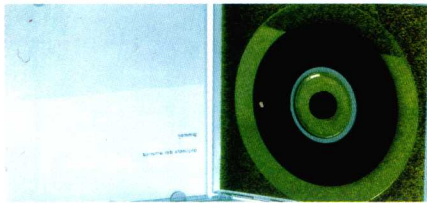
7.Sonig 是德国科隆的唱片公司，音乐包括即兴演奏的爵士和实验音乐。

8.9Morr Music 是德国柏林的唱片公司，非常开放，观念灵活。

10.11.12.Mego 是奥地利维也纳的唱片公司，专门出版噪音·工业（noise-industrial）电子音乐唱片。



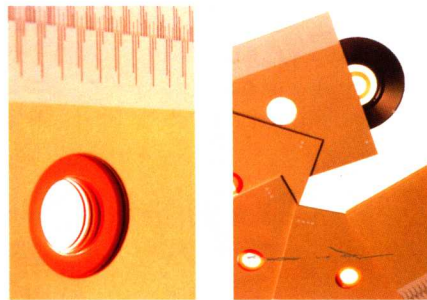
1.



2.



3.



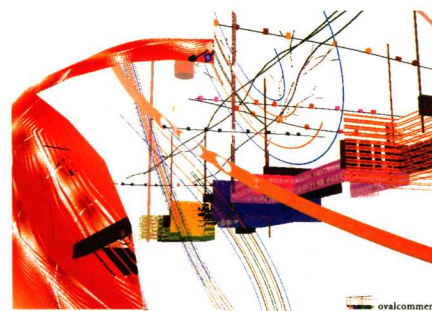
4.



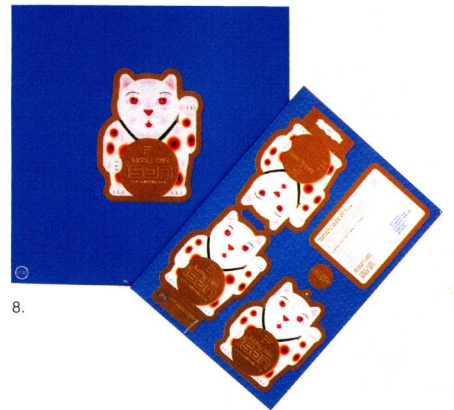
5.



6.



7.



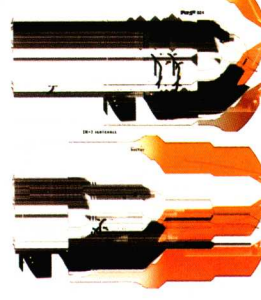
8.



9.



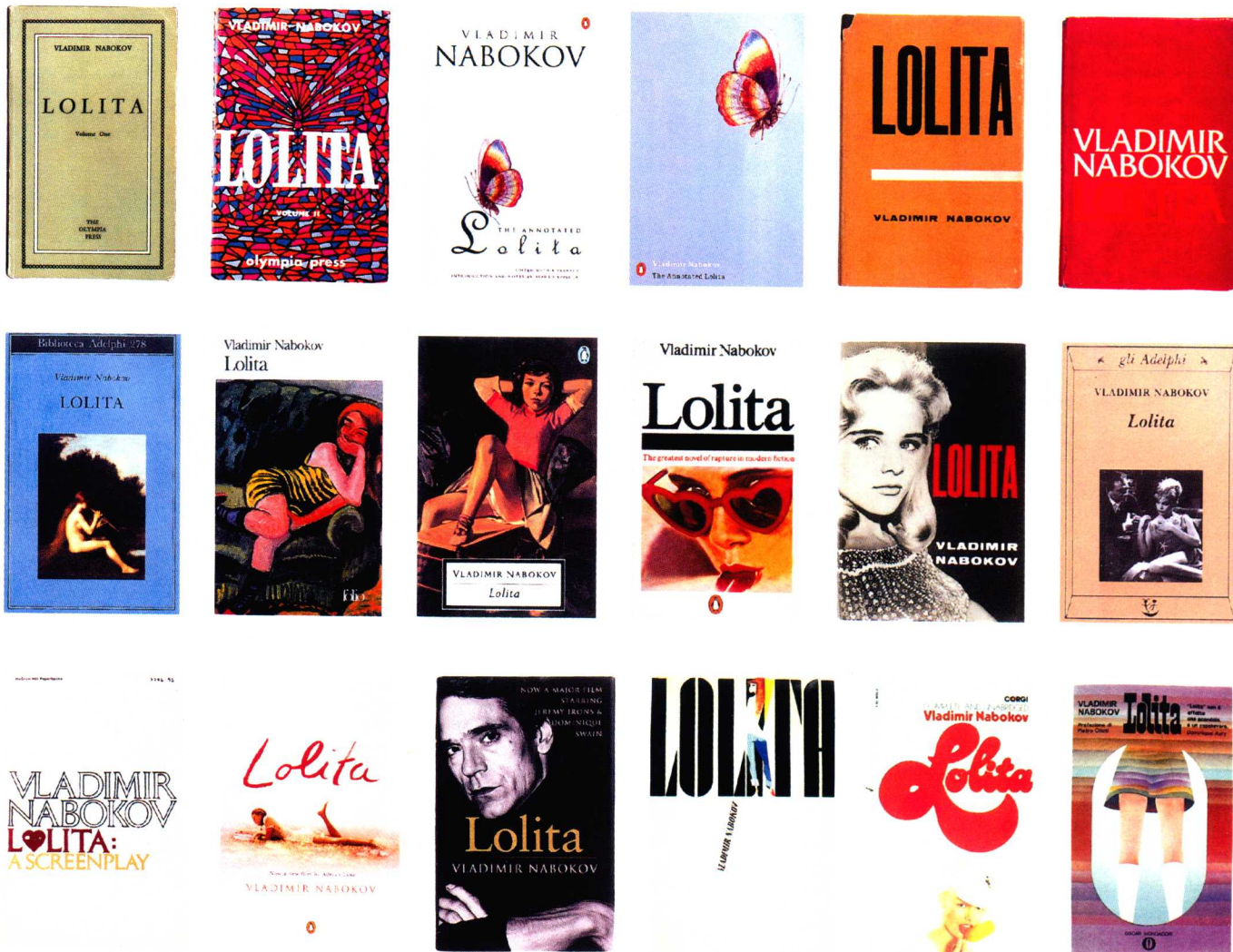
10.



11.



12.



● 《洛丽塔》的封面设计

封面的作用是抓住潜在读者的注意力——通常是瞬间的，能从其他书中一跃而出的。通常，它通过将书的内容浓缩在单一的形象中来设计。但是，《洛丽塔》是一本无法浓缩的书，如何设计它的封面？《洛丽塔》讲的是一个成年男人爱上一个12岁女孩的故事。可是书的作者Vladimir Nabokov说，他不能给出《洛丽塔》的梗概，因为小说的品质在于情节的安排，而非情节本身，这本书不应该通过对它内容的描述来评价。

因此，Vladimir Nabokov 强烈表示不希望封面出现小女孩的形象。他说：“我希望纯净的颜色，柔和的云彩、细致描绘的细节、雨后，云缝里透射出的阳光照在小路上。总之没有女孩。如果没有这种图画，就直接使用白色封面，将‘洛丽塔’几个字用黑体写出来”。Putnam and Weidenfeld&Nicolson 出版社采用了

作者的建议，封面上只出现“洛丽塔”字样。

2002年，Penguin出版社提出用相片取代图画作《洛丽塔》的封面。艺术总监Hutton委托VirginiaWoods-Jack设计《洛丽塔》的封面，Woods-Jack有年轻女孩摄影的经验。“我拍摄一个吹泡泡糖的女孩儿，这是一个孩子经常做的事，但由于整本书的语调，这个形象被赋予了更丰富的意义”，她说，“只有在读完小说，回过头来再看封面的时候，封面才能引起你对小说的记忆，这时它才变得有意义。然而，封面必须首先在设计上强有力，这样才能吸引人来购买。图书销售是一件非常难的事情，封面必须吸引人”。Hutton认为设计者和书保持一定距离是一件好事。“虽然作者写书，但他们并不了解销售、市场或设计。他们必须在这件事上相信我们”。这时，设计师的地位就

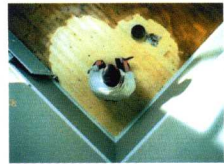
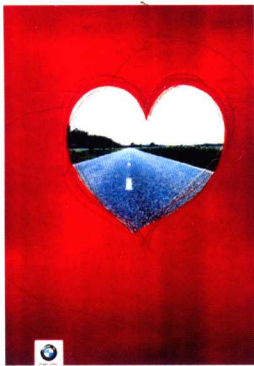
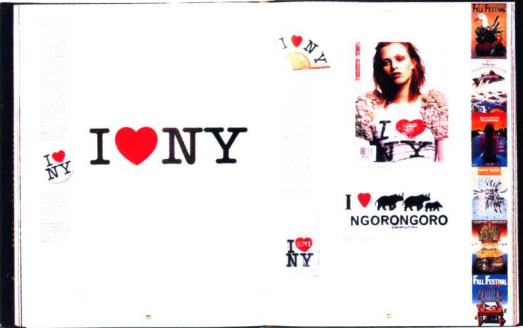
变成了作者和公众之间的中间人。

《洛丽塔》的封面设计是否出色取决于判断它的标准。如果对于小说的暗示和结构的透彻理解是我们注重的，那么显然，小说的封面没有很好体现它的内容。如果尊重作者原意是主要标准，那么这些设计就是失败。如果目的在于理解《洛丽塔》的各个层面，那么设计师恐怕会感到很沮丧。Hutton说：“设计师要制造懂与不懂之间的平衡，去决定有所作为（如Penguin）还是无所作为（如Weidenfeld&Nicolson）”。

《洛丽塔》和其他Nabokov的作品相比并不更浅易。而将它与作者其他小说区别开来，使小说蒙受不公平指责的原因，在于第一眼看上去它的那种潜在的争议性，和一个未成年有性经历的小女孩的形象。■

● 心形

心形是最古老的语言和图形，它无处不在。它代表爱、生命、勇气、精神等等。文章介绍了从文艺复兴时期到现在心形的发展历史。



1.有全息摄影心形的邮票，1998-1999  
2.Milton Glaser的书《艺术是工作》的书页，展示的是他1975年著名的为“我爱纽约”广告宣传战所做的设计。  
3.4.BMW2000年“心”广告宣传战海报。  
5.6.7.8.9.ITV 电视广告促销片的几个镜头，1998-1999



10.耶稣握着圣心，时间未知，在宗教网站www.maryscall.salis.net上找到。  
11.印刷者的标志Conrad Baumgarten，公元1500年。  
12-13.Giotto的爱神局部，公元1323年。(11.-13.从Pierre Vinken的《心的形状》一书中摘录的图片。)  
14.世俗的心和王冠，国家血液中心标志，1948。  
15.R.O Blechman对9.11事件的描述，发表在2002年10月5日的《时代》上。  
16.17.18.Colors杂志1999年2-3月号的封面和内页。主题是“爱、血和死亡”，揭示了吸烟与心脏病的关系。



14.世俗的心和王冠，国家血液中心标志，1948。  
15.R.O Blechman对9.11事件的描述，发表在2002年10月5日的《时代》上。  
16.17.18.Colors杂志1999年2-3月号的封面和内页。主题是“爱、血和死亡”，揭示了吸烟与心脏病的关系。

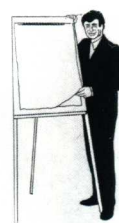
# F 观点·对话

PAUL DAVIS  
保罗·戴维斯



- > 你把自己的职业定义为什么?  
艺术家、插图画家
- > 为什么你会从事你现在的工作?  
我总喜欢画些东西
- > 是什么激发你做这些?  
生活
- > 工艺(craft)和技艺(technology)两者有什么不同?  
工艺这个词的字母少一些。
- > 你常使用什么手法来创作?  
画画、手工绘图、扫描、在 G4 苹果机里着色
- > 这些技巧你经常使用吗?  
后两种不是。

LISTEN TO REASON.  
YOU IGNORANT FOOLS.

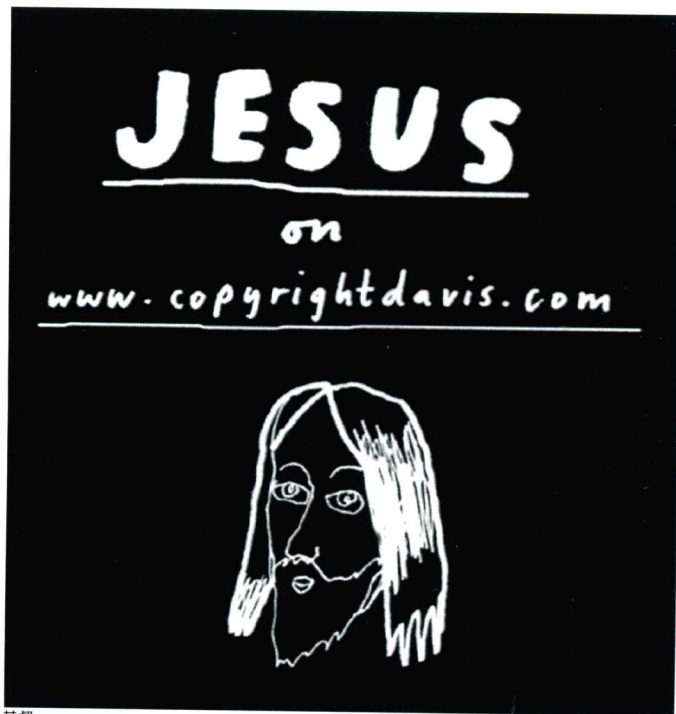


“公鸡、驴、海狸、山雀、猫咪”，为 Nick Jones 设计的书本作的插图

无题



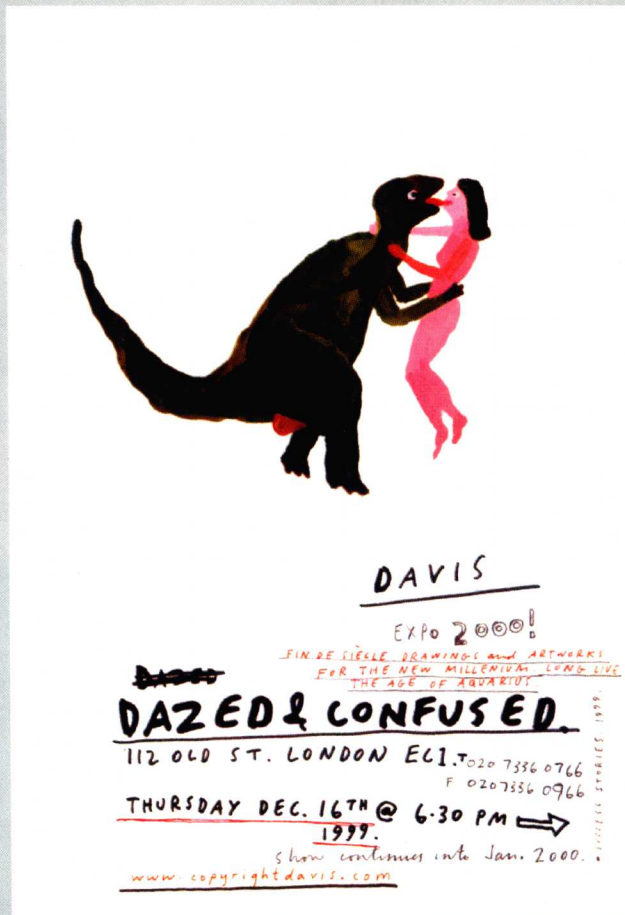
为 Fake London 服装作的广告



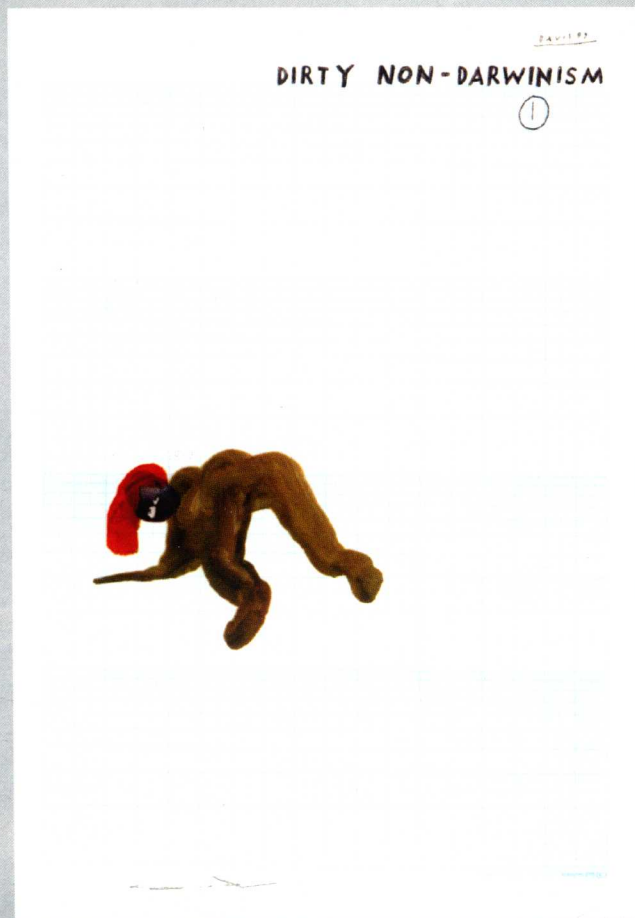
基督



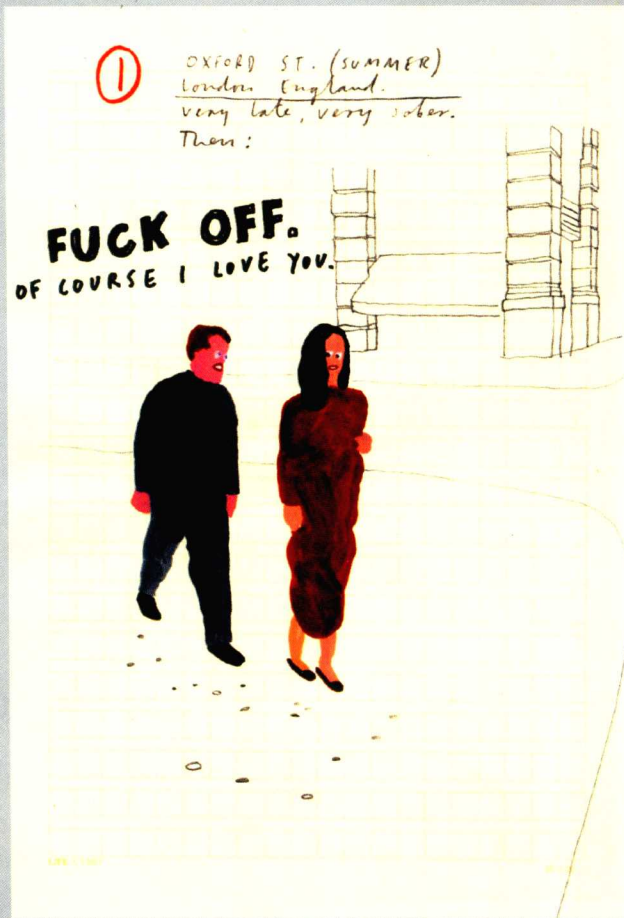
我对你的感情



迷惑与混乱聚会邀请函



肮脏的非达尔文主义者



滚开。当然我爱你。

# F 观点·对话

SHONAGH RAE  
苏娜芙·瑞



> 你把自己的职业定义为什么？

插图画家

> 为什么你会从事你现在的工作？

经过一次次的排除与选择后才定的。

> 是什么激发你做这些？

变化

> 工艺与技艺的区别是什么？

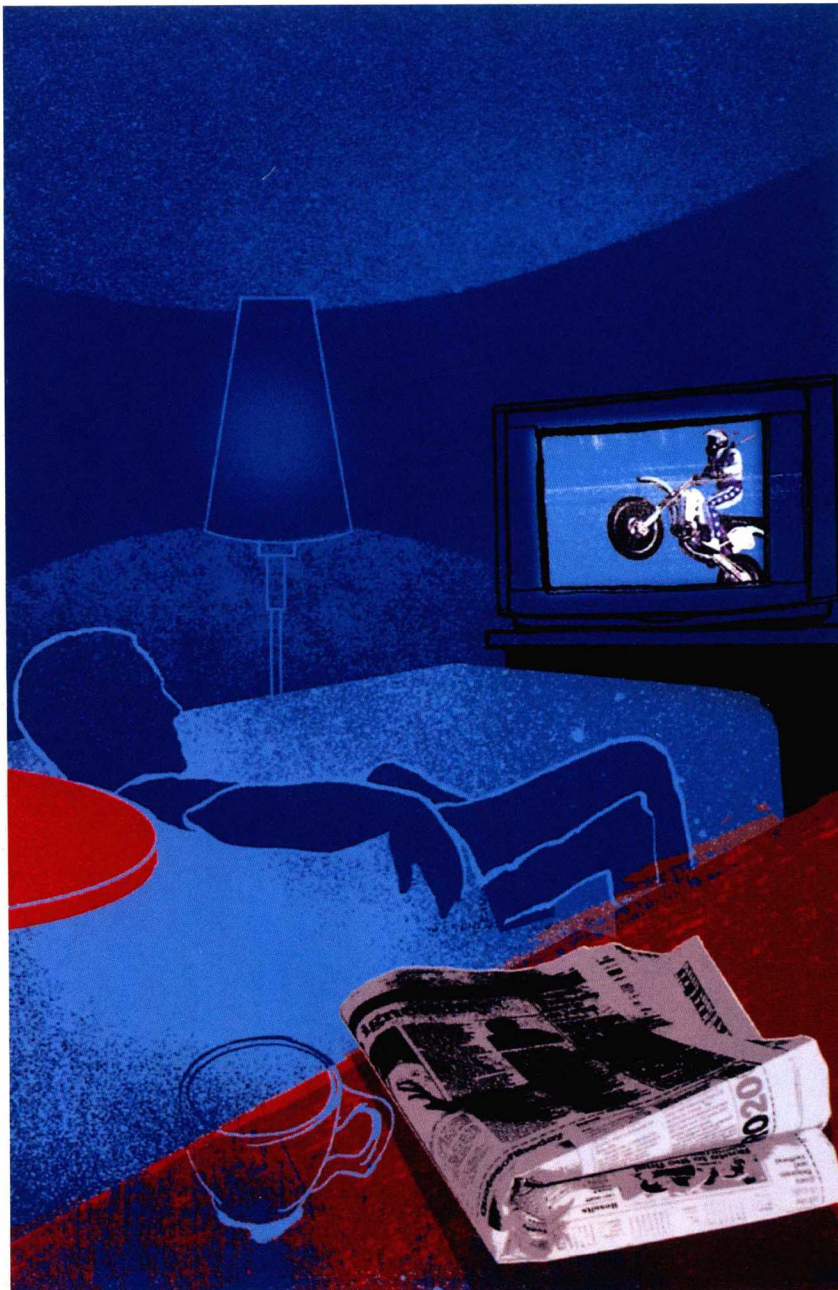
工艺是关于精致细微的工作，而技艺更多是关于便利的考虑。

> 你常使用什么手法来创作？

素描与拼贴画的数码再处理技术。

> 这就是你一直使用的技艺吗？

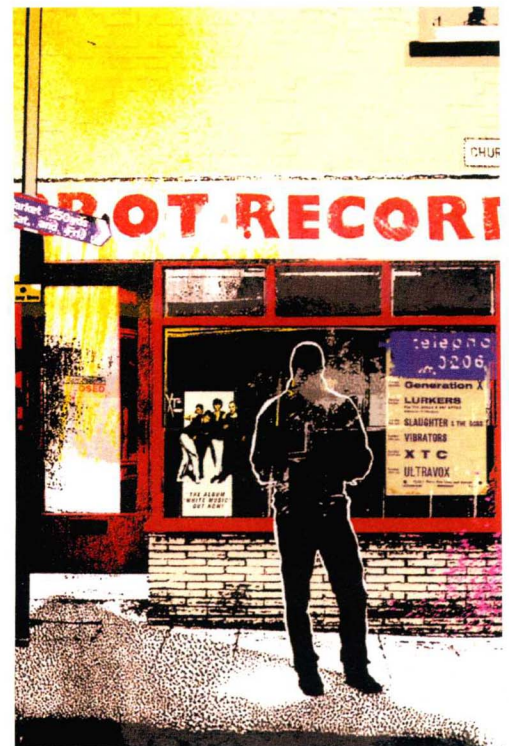
我一直以相似的方式工作，在使用电脑之前，我更多的是靠印刷。



Giles Smith 著的《Evel Knievel 的花园子夜》封面

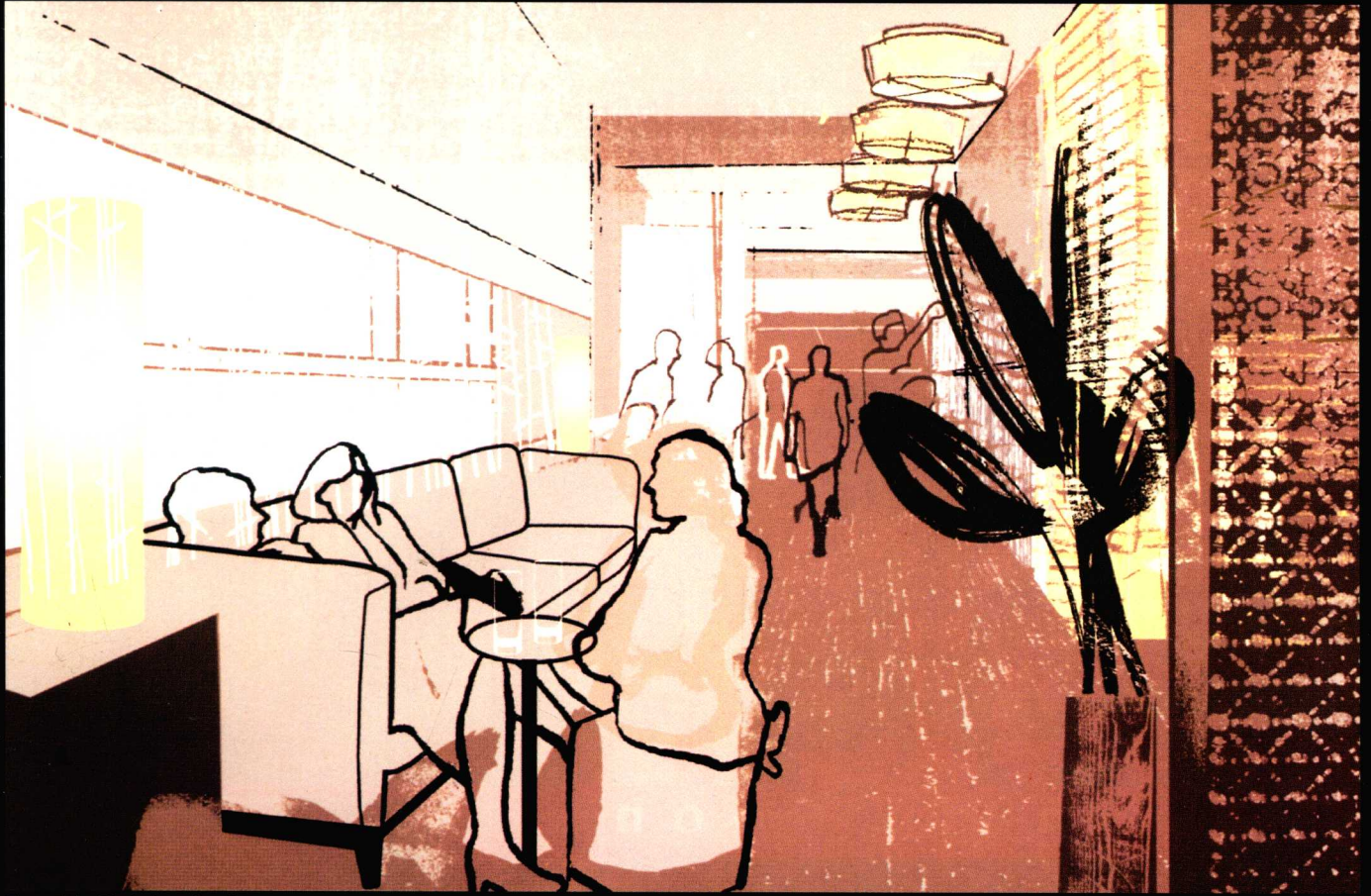


宜家 (IKEA), 客户: 宜家居室杂志



Giles Smith 著的《迷失在音乐里》封面

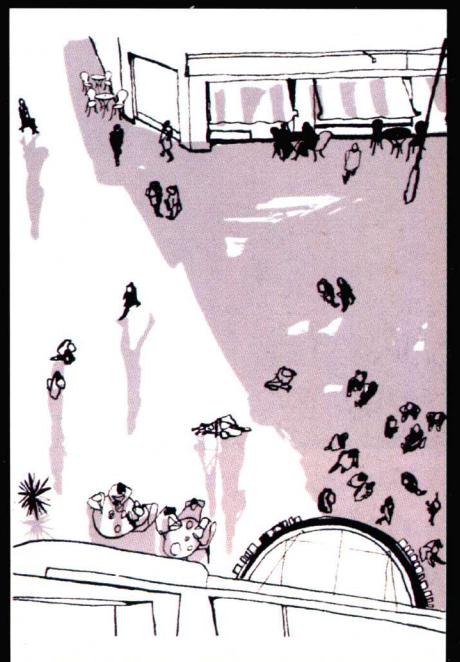




Zeta, 客户: The Independent 公司



鱼子酱餐厅 (Caviar House), 客户: The Independent 公司



航拍, 客户: HSAG 设计公司