

主編 王維忠 · 繪圖 王維忠 王 軍 · 撰文 張敬媛 · 譯文 劉壯麗

ILLUSTRATED DICTIONARY  
OF CHINESE SUCCESSIVE  
DYNASTIES' IMPLEMENTS  
DESIGN

POTTERY · BRONZE WARE · PORCELAIN

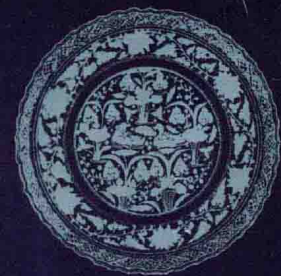
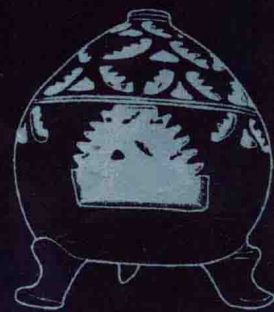
中國歷代器物造型紋飾

圖典

陶 器

青銅器

瓷 器



遼寧美術出版社

主編 王維忠 · 繪圖 王維忠 王 軍 · 撰文 張敬媛 · 譯文 劉壯麗

# ILLUSTRATED DICTIONARY OF CHINESE SUCCESSIVE DYNASTIES' IMPLEMENTS DESIGN

POTTERY · BRONZE WARE · PORCELAIN

中國歷代器物造型紋飾圖典 蘇滄仁悅題

陶 器  
青銅器  
瓷 器



遼寧美術出版社

**圖書在版編目(CIP)數據**

中國歷代器物造型紋飾圖典/王維忠主編. —瀋陽:遼寧美術出版社,1996.8  
ISBN 7-5314-1406-6

I. 中… II. 王… III. 器物紋飾(考古)-中國-圖集 IV. J522

中國版本圖書館 CIP 數據核字(96)第 08614 號

**中國歷代器物造型紋飾圖典**

ZHONG GUO LI DAI QI WU ZAO XING WEN SHI TU DIAN

主編 王維忠·繪圖 王維忠 王軍·撰文 張敬媛·譯文 劉壯麗

---

遼寧美術出版社出版 瀋陽新華印刷廠印刷  
(瀋陽市和平區民族北街29號) 遼寧省新華書店發行

---

開本: 880×1230 1/16 印張: 36.75

印數: 1—2500

1996年8月第1版 1996年8月第1次印刷

---

責任編輯: 樂良才 裝幀設計: 樂良才  
責任校對: 侯俊華

---

ISBN 7-5314-1406-6/J·639

定價: 115.00 元

# 序

人類為了生存于宇宙之間，經過千百萬年辛勤勞動，與各種野獸作鬥爭，戰勝自然界接連不斷的天災作祟，逐漸積累經驗，增長智慧，最後始能立足于靈長類之首，不斷創造人類社會的諸般業績，越到後來，成就更加煊赫而突出，因而創造了人類的物質和精神的兩個照耀宇宙的文明，永垂萬世。

當人類進入新石器時代，原始文明初步萌芽，各地岩畫的出現，生產、生活用具的各種形製和器物上描繪的圖案花紋，具有豐富多彩的美感，是人類智慧初放光輝的具體體現。時代在不斷地向前邁進，人們的智慧隨之發揚光大，永無休止！物質生活逐漸改善之餘，精神文明相應得以發揮，因而屬於仰韶、龍山文化的陶器，不但形製美觀，上面的多樣紋飾圖案，精美動人，耐人尋味。當進入奴隸社會時期，青銅器皿的製作，盛極一時，尤以商周時期的器形和紋飾圖案極其瑰麗，變化無窮，富有民族特色，光照環宇。當春秋戰國之際，紋飾風格轉為精細一路，以嵌金銀紋樣著稱，巧奪天工，無與倫比。

在早期彩陶、黑陶、灰白陶發展的基礎之上，更高層次的瓷器脫穎而出，白如玉、堅如石、薄如紙、敲如磬的精美材質，開世界陶瓷史之先河，獨樹一幟，體現了中華民族聰明絕頂的智慧，領世界之風騷，享瓷國之美譽，可以當之無愧。

瓷器的造型和紋飾更趨豐富多姿，唐、遼、金三彩，宋元青花、明清素三彩、琺瑯彩、硬五彩、粉彩、鬥彩等，不一而足，曷勝枚舉。其描繪之紋飾，有如鬼斧神工，不可方物。至于其它器如漆器、金銀器、琺瑯器、玉器諸類，亦均有獨特造型與紋飾。

中國是具有歷史悠久，人口衆多，土地遼闊的世界僅有的幾個文明古國之一，近年來出土文物類別繁多，汗牛充棟，亟待考古、博物界專業人員從事整理，為工藝美術部門提供寶貴資料，庶幾使數千年民族文化得以發揚光大，繼往開來，已然屬於後來者不可推卸的光榮任務。

遼寧省博物館王維忠同志，早年畢業于魯迅美術學院工藝係，由于工作關係，二十年來與古器物接觸頻繁，有感于器物紋飾通過拓片或攝影印刷，似覺難見廬山真面之美，有志于用素描鈎畫手法，面對原器物進行繪製，在製作過程中，一貫忠實原作，嚴格加以考證，一絲不苟，凡模糊不清之處廣泛查閱有關資料，認真分析比較，直到達到圖面完整、清晰、準確而後已。在此基礎上，與瀋陽新樂遺址博物館的美術設計人員王軍同志共同繪製成《中國歷代器物造型紋飾圖典》一書，分陶器、青銅器、瓷器、漆器、金銀器、琺瑯器、玉器等部分，每部分按年代先後順序排列，精工描繪，編入本叢書之中，分期出版，必將蔚為大觀。

為了加深讀者對本書有較多的認識和理解，由瀋陽故宮博物院張敬媛同志撰寫精練的說明文字，較系統地介紹器物紋飾的發展過程、時代特徵，歷史藝術上的價值以及它們之間嬗變的跡象，從而綱舉目張，條理明晰，探賾索隱，得以瞭解其源流，增進讀者對古器物及其形製、圖案、紋飾的理解，裨益學術實非淺鮮。

楊仁愷

# Preface

To live among the space, human beings have overcome continuous natural disasters by thousands of years' hard labour and fighting against various kinds of animals. They gradually accumulated experience, enhanced their wisdom and finally became the head of primates. They have continually created more and more achievements for human society, human spiritual and material civilization has lighted up the space and will last forever.

When the human beings entering the New Stone Age, the initial embryos of the primitive civilization, the appearance of rock paintings in every part, the various shapes of utensils for production and daily use, the decorative patterns depicted on the implements are all the embodiment of mankind's wisdom which can be developed with the time forever. With the improvement of material life, the spiritual life has also been developed, so the potteries belonging to Yangshao and Longshan Culture have not only beautiful shapes but also elegant decorative patterns. When they entering the Slave Society, bronzeware making has been in vogue for a time, especially in the Shang and Zhou Dynasty, the shapes and designs with distinctive national features are very magnificent. During the Spring and Autumn and the Warring States the pottern styles are changed into more fine and are famous for gold and silver inlaid technique.

On the base of the early painted pottery, black pottery and grey white pottery, higher—leveled porcelains emerge. Their exquisite material quality develops a school of its own, they are as white as jade, as hard as stone and as thin as paper. China deserves to be called the "Porcelain Country".

The porcelains' shapes and patterns tend to be more rich and varied, such as tri—colored glazed pottery of Tang, Liao and Jin Dynasty, blue and white porcelain of Song and Yuan Dynasty, plain tri—colored glazed pottery of Ming and Qing Dynasty.

China is one of the countries with an ancient civilization, long history, multitudinous people and vast territory. During the recent years, more and more cultural relics have been unearthed which are waiting to be sorted out. They must be the valuable references for the arts and crafts departments, it has become the successors' glorious task to enhance our nation's culture with thousands of years' history.

Comrade Wangwei Zhong, working in the Museum of Liaoning Province, graduated from the Graphic Design Dept. of Luxun Fine Arts Academy, has been frequently getting in touch with the ancient implements. He thinks that the beautiful true features of these implements' decorative patterns can't be fully reflected only by copy and photographic print, so he wants to sketch out them by facing the originals. He and Comrade Wangjun, working in the Museum of Xinle Ruins in Shenyang, draw this series of books together entitled Illustrated Dictionary of Chinese Successive Dynasties' Implements Design. It includes several parts: pottery, bronzeware, porcelain, lacquerware, gold and silver ware, enamel ware, jade ware..., each part is arranged in the age order so that we can know the developing features and laws of ages.

In order to make the readers understand the book completely, Comrade Zhangjing Yuan, working in Shenyang Palace Museum, writes the succinct detail directions which introduce the development of these implements' decorative patterns, historical and artistic value. We readers can really learn a lot from the books.

By Yang Renkai

# 目 錄

序	001	仰韶文化·廟底溝類型	040
陶器	023	曲腹盆	040
陶器	025	曲腹盆(1-3)	041
早期新石器文化	031	曲腹盆(1-4)	042
彩陶三足鉢	031	曲腹盆(1-7)	043
仰韶文化·半坡類型	032	曲腹碗(1-4)	044
人面魚紋盆	032	曲腹碗(1-8)	045
人面紋盆	033	鉢(1-5)	046
魚紋盆	033	簡化鳥紋罐	047
魚蛙紋盆	034	花瓣紋罐	047
人面魚紋盆	034	鯢魚紋瓶	047
變形魚紋碗	034	人頭器口瓶	048
魚紋盆(1-2)	034	雙耳瓶	048
變形魚紋盆(1-2)	035	仰韶文化·石嶺下類型	049
幾何紋盆(1-4)	035	罐	049
圓底罐(1-2)	036	罐(1-2)	050
鉢	036	壺	050
魚鳥紋細頸瓶	036	馬家窯文化·馬家窯類型	051
細頸瓶	036	弦紋罐	051
折腹盆(1-2)	037	束腰罐	052
船形壺	037	帶蓋罐	052
雙耳瓶	037	簋罐	052
小口尖底瓶	038	飛鳥紋罐	053
紅陶人頭壺	038	四圈同心圓紋罐	053
白衣彩陶鉢	039	圓形網格紋罐	054
鸛魚石斧圖缸	039	罐	055
		盆形雙耳豆(1-2)	055
		羽狀弧綫紋鉢	055
		盆	056

舞蹈紋盆	057	帶流瓮	083
弧綫紋折腹盆	057	渦紋瓮	083
把手勺	057	大圓圈紋瓮	083
圓圈波紋壺	058	圓圈紋瓮	083
圓點弦紋壺	059	菱格紋瓮 (1-2)	084
鋸齒紋壺	060	葫蘆紋瓮	084
平行綫紋壺	060	蛙紋瓮 (1-2)	084
網格圓點紋壺	061	人字形紋瓮	084
羽紋壺	062	菱形網格紋瓶	085
變形鳥紋壺	062	瓶	086
細頸壺	062	瓶	087
雙耳壺 (1-2)	063	弧綫鋸齒紋瓶	087
弦紋雙耳壺	063	菱格紋瓶	087
雙耳壺 (1-2)	064	弧綫紋瓶	087
旋紋雙耳壺	064	折綫紋雙耳盒	087
旋紋雙耳壺	065	圈足杯	087
變形鳥形雙耳壺	065	網格紋罐	088
旋紋雙耳壺	065	菱格紋罐	088
壺 (1-4)	066	罐	088
四鑿雙耳瓮	067	葉紋罐	088
圓點網紋瓶	068	罐	089
折綫紋壺	069	鋸齒紋罐	089
波紋壺	069		
雙鑿瓶	069		
雙耳細頸瓶 (1-3)	069		
鷄冠形雙鑿瓶	070		
雙耳尖底瓶	071		
單耳瓶 (1-3)	071		
<b>馬家窑文化·半山類型</b>	<b>072</b>		
葫蘆紋壺	072		
四圈帶紋壺	073		
連弧帶紋壺	074		
弧綫鋸齒紋壺	075		
旋紋壺	075		
鋸齒紋壺	076		
渦紋壺 (1-2)	077		
壺	078		
菱格紋壺 (1-2)	078		
幾何紋壺	078		
葉片紋壺	079		
葉紋壺	079		
圓圈紋壺	079		
網格紋壺	079		
壺 (1-3)	080		
菱格紋瓮	081		
瓮	082		
葫蘆紋瓮	082		
鋸齒紋瓮	082		
		<b>馬家窑文化·馬廠類型</b>	<b>090</b>
		大圓圈紋壺	090
		大圓圈紋壺	091
		人面壺	091
		大圓圈紋壺	092
		壺	092
		弦紋壺	092
		雙體蛙紋壺	092
		無頭蛙紋壺	092
		回紋波折紋壺	093
		圓圈紋壺	093
		波折紋長頸壺	094
		蛙紋壺 (1-2)	095
		蛙紋壺	096
		米字紋壺	097
		“80”紋壺	097
		人形浮雕壺	098
		人頭像壺	098
		單耳長頸壺	099
		帶流壺	100
		大圓圈網格紋瓮	100
		波折紋單耳長頸壺	101
		菱格紋杯	102
		杯 (1-3)	103
		網格紋杯	103
		圓形圓底條紋勺	104

# 中國歷代器物造型紋飾圖典

## 目錄 CONTENTS

旋紋豆	104	鬲	126
雷紋瓶	104	豎綫紋圓底雙耳罐	127
折綫紋瓶	105	大口雙耳罐	127
雙耳盆	106	雙大耳罐	127
四耳淺腹盆	106	雙鈎紋雙耳罐	127
深腹盆(1—2)	106	S形紋雙耳罐	127
短綫紋單耳罐	107	<b>大汶口文化</b>	128
單耳罐	107	猪形鬶	128
魚夔形罐	107	獸形鬶	129
三層折綫紋罐	107	長頸短流袋足鬶	129
三層綫筒化回紋罐	108	羊乳形袋足鬶	129
鋸齒紋折腹罐	108	高柄杯	130
罐	108	狗形鬶	130
菱紋罐	109	弦紋盃	130
雙聯罐	110	單耳長頸小壺	130
雙體人形紋罐	110	背水壺	131
肢爪紋罐	111	三角紋背水壺	131
三角斜綫紋罐	112	鏤孔陶器	132
罐(1—3)	113	鬶形器	132
罐(1—3)	114	花瓣紋彩陶壺	133
圓圈網格紋罐(1—2)	114	圓底盆	134
幾何紋罐(1—2)	114	花朵紋鉢(1—2)	135
菱格紋罐	114	三足鉢	136
大口罐	115	折腹盆	136
提梁罐	115	<b>龍山文化</b>	137
<b>齊家文化</b>	116	筒形單耳弦紋杯	137
雙大耳罐	116	鬶(1—2)	138
雙大耳罐	117	尊	138
高領折肩雙耳罐	117	單耳壺(1—2)	138
菱格紋短頸雙耳罐	117	單耳杯	139
小口短頸膨腹罐	117	雙耳杯	139
<b>卡約文化</b>	118	蛋殼黑陶杯	139
雙耳罐	118	高柄杯	139
雙耳罐	119	高柄杯(1—2)	140
<b>唐汪文化</b>	120	鼎	140
筒形雙耳杯	120	雙耳罐	141
渦紋壺	121	罍	141
雙大耳罐	121	鬶	141
雙大耳罐	122	甌	142
<b>辛店文化</b>	123	罐	142
雙鈎紋壺	123	鬲	142
雙鈎紋壺(1—3)	124	白陶鬶	143
變形回紋雙耳壺	124	<b>大溪文化</b>	144
回紋壺	125	筒形瓶	144
侈口高頸雙耳壺(1—2)	125	<b>屈家嶺文化</b>	145
波折紋壺	126	高柄杯	145



碗 (1—2)	146
折盤豆	146
三足盤	146
彩陶壺	147
河姆渡文化	148
多角沿釜	148
劃紋釜	149
豬紋鉢	150
劃花陶盆	150
馬家浜文化	151
釜形鼎	151
腰沿釜	152
魚鱗形足鼎	152
壺形鼎	152
鑲孔盆形豆	153
蓋罐	154
人首陶瓶	154
豆	155
四足盃	155
花瓣形圈足壺	155
良渚文化	156
黑陶貫耳壺	156
黑陶貫耳壺	157
寬把杯	158
簋	158
鼎	158
柱足盃	158
黑陶蓋罐	159
紅山文化	160
深腹罐	160
卷雲紋壺 (1—2)	161
復綫垂幃紋罐	162
梭格紋圈底鉢	162
鳥形壺	163
小筒形器	163
彩繪陶鬲	164

## 青銅器 165

青銅器	167
商	173
弦紋鼎	173
弦紋鼎	174
夔紋鼎	174
饗饗紋鼎 (1—2)	175
饗饗乳釘紋方鼎	176

祖辛方鼎	177
饗饗紋扁足鼎	177
司母戊鼎	178
嬰鼎	179
寧方鼎	180
乳釘紋鼎	181
告寧鼎	181
華鼎	182
姤姁康方鼎	182
大禾人面方鼎	183
聯珠雲紋鬲 (1—2)	184
巨鬲	184
三羊鬲	185
弦紋甗	186
婦好甗	186
婦好三聯甗	187
饗饗紋簋	188
西父癸簋	189
渦紋豆	190
饗饗紋俎	191
素爵	192
乳釘紋爵	192
饗饗紋爵	192
饗饗紋單柱爵	193
西父辛爵	193
有蓋角	194
鑲孔雷紋觚	195
雲雷紋觚	195
目雷紋觚	195
婦好觚	195
天觚	196
直紋觶	197
饗饗紋高足杯	198
弦紋罍	199
饗饗紋罍 (1—2)	199
饗饗紋袋足罍	200
饗饗紋罍	201
鳳柱罍	202
牛首饗饗紋尊	203
御尊	204
龍虎尊	205
雙羊尊	206
婦好大方尊	207
三羊饗饗紋尊	208
四羊方尊	209
豕尊	210
牛尊	210
羊尊	211

# 中國歷代器物造型紋飾圖典

## 目錄 CONTENTS

夔紋犧尊	211	竊曲紋雙層鼎	250
鴟尊	212	四鳥扁足方鼎	251
小臣餘犀尊	212	嬰方鼎	251
象尊	213	鳥紋方鼎	252
饗饗紋壺	214	刑刑奴隸守門鼎	253
司秀母大方壺	215	或方鼎	254
饗饗紋卣	216	大克鼎	254
鴟卣	217	善夫伯辛父鼎	254
鴟卣	218	弦紋鼎	255
北單卣	219	榮有司禹鼎	255
饗饗牛首紋卣	219	蟠虺紋銅鼎	255
夔紋卣	220	斜紋鬲	256
禺卣	220	伯矩鬲	257
古父己卣	221	師趨鬲	258
戈卣	222	伯先父鬲	259
牛首紋卣	223	饗饗紋大甗	259
虎食人卣	224	犀甗	260
鼎方彝	225	與仲鬯父甗	260
方彝	226	乙公簋	261
後母辛觥	227	班簋	262
龍紋觥	227	噩叔簋	263
癸萬觥	228	甲簋	264
丙父乙觥	229	或簋	265
婦好圓足觥	229	疾簋	266
兕觥	230	虎簋	267
鳥獸紋觥	231	周伐父簋	267
饗饗紋罍	232	疾盃	268
醜亞方罍	233	仲太師子盃	268
三羊罍	234	直紋簠	269
弦紋盃	235	伯公父簠	270
饗饗紋盃	235	密姁簠	271
人面盃	236	冶遺簠	271
馬永盃	237	重環紋豆	272
饗饗紋甗	238	伯孟	273
共罐	239	鳥紋爵	274
鳥柱盤	240	史達角	274
龜魚紋盤(1—2)	241	微疾盆	275
蟠龍紋盤	242	微伯疾匕	275
婦好盤	243	蕉葉鳥紋觚	276
蛙首饗饗紋勺	244	旅父乙觚	277
羊首勺	244	折斝	278
<b>西周</b>	<b>245</b>	鴛鴦尊	279
外叔鼎	245	鳧尊	279
孟鼎	246	鳳尊	280
德鼎	246	鳥尊	280
龍紋五耳鼎	247	牛形尊	281
饗饗紋鼎	248	盃駒尊	281
勾連紋鼎	249	孺伯羊尊	282

鳥紋象尊	282	嵌紅銅龍紋方豆	313
虎尊	283	鳥形尊	314
穀古方尊	283	雲紋犧尊	314
日己尊	284	犧尊	315
卷體夔紋尊	285	垂鱗紋有流鼎	315
何尊	286	鴨形器	316
豐尊	287	曾仲游父壺	317
長鳥紋壺	288	侯母壺	317
伯戎飲壺	288	蟠龍紋方壺	318
三年疾壺	289	蓮鶴方壺	319
十三年疾壺	290	龍紋壺	320
伋卣	291	蟠螭紋貫耳壺	320
伯各卣	292	銅罈	321
直紋卣	293	魚龍紋盤	321
太保鳥卣	294	三輪盤	322
公卣	295	齊侯匝	322
鳥紋卣	296	犧首匝	323
盞方彝	297	春秋銅匝	323
師遽方彝	297	蔡侯朱匝	324
日己方彝	298	<b>戰國</b>	<b>325</b>
折觥	299	中山王鼎	325
鳥紋觥	299	錯金雲紋鼎	326
卷體夔紋罍	300	錯金銀有流鼎	327
蟠龍饗饗紋罍	301	鳥流鼎	327
陵罍	302	三角雲紋敦	328
夔紋罍	302	錯金豆	329
仲義父鐘	303	鷹柱盆	329
夔龍盃	303	嵌紅銅狩獵紋豆	330
蟠龍蓋盃	304	蠶桑紋尊	331
鬲父盃	304	犧尊	332
衛盃	305	錯金銀雲紋犀尊	333
鴨形銅盃	305	曾侯尊盤	334
鳥蓋扁盃	306	中山王方壺	335
獸鑿銅盃	306	蟠虺紋提鑊壺	336
饗饗紋勺	307	提梁銅壺	337
瓦紋勺	307	鑲嵌龍紋扁壺	337
夔紋禁	307	鷹首壺	338
伯雍父盤	308	重金壺	339
牂盤	308	鳥蓋瓠形壺	340
“虢季子白”盤	308	鑲嵌羽紋扁壺	341
價匝	309	絡繩紋罍	342
瓦紋匝	309	錯金蟠虺紋方罍和勺	343
調色器	309	弦紋盃	343
<b>春秋</b>	<b>310</b>	蟠虺紋鑿	344
羊首銅蓋鼎	310	錯金銀雲紋樽	345
犧首鼎	311	環鑊銅方爐	345
黃朱抵鬲	311	銀首銅俑燈	346
蓮瓣飾環帶紋簋	312		

騎駝人形燈	347	原始瓷雲雷紋尊	387
漆繪人形燈	347	原始瓷龍梁壺	387
樹形燈	348	青釉水波紋壺	388
犀足筒形器	349	青瓷布目紋四耳壺	388
錯金銀虎子	350	原始瓷雙繫罐	389
<b>秦漢</b>	<b>351</b>	<b>三國</b>	<b>390</b>
漆繪盆	351	青瓷盆	390
熊足鼎	352	四繫罐	391
脩武府溫酒爐	353	青瓷釉下彩盤口壺	392
安邑下官鐘	353	蛙形水盂(1—2)	393
魚形扁壺	354	穀倉	394
鎏金盤	355	<b>西晉</b>	<b>395</b>
乳丁紋銅壺	355	青釉羊尊	395
錯金銀鳥篆文壺	356	神獸尊	396
虎銜盃	356	青釉熊尊	397
魚鳥紋洗	357	鑲雕香薰	397
浮雕紋酒樽	358	青瓷香薰	398
陽信家爐	359	青釉瓷薰	398
騎獸人物博山爐	360	青釉四繫帶蓋雙鳥壺	398
錯金博山爐	361	青瓷鷹形雙耳壺	399
竹節熏爐	362	燈	399
鎏金銅熏	362	辟邪燭臺	400
銅熏爐	362	貼花鋪首盆	400
鏤斗	363	<b>東晉</b>	<b>401</b>
鳥形燈	363	青瓷羊尊	401
牛形燈	364	德清宮黑釉唾盂	402
獸面形燈	364	德清宮黑釉壺	402
朱雀燈	365	青釉羊頭壺	403
人形銅燈	365	<b>南北朝</b>	<b>404</b>
長信宮燈	366	青瓷蓮瓣紋托碗	404
錯銀銅牛燈	367	青釉龍柄鸚頭壺	405
羽人燈	368	青瓷蓮花尊	406
人形吊燈	369	青瓷蓮花壺	406
漆繪竹節筒	370	青瓷仰覆蓮花尊	407
鎏金獸形盒碗	371	黃釉瓷扁壺	408
騎士貯貝器	372	白瓷綠彩刻花蓮瓣紋四繫罐	409
虎牛祭盤	373	<b>隋</b>	<b>410</b>
鎏金玫瑰酒樽	374	青瓷小扁壺	410
<b>瓷器</b>	<b>375</b>	束腰白瓷罐	411
<b>瓷器</b>	<b>377</b>	白釉鸚首壺	411
<b>商—東漢</b>	<b>385</b>	青瓷鸚首壺	412
青褐釉原始瓷尊	385	雙螭把雙身瓶	413
青釉弦紋瓷尊	386	白釉象首龍柄壺	414
原始瓷尊	386	醬黃釉粉盒	414
青釉弦紋索耳盃	386	<b>唐</b>	<b>415</b>

油盒	415	鈞窑出戟尊	442
白釉花口壺	416	定窑刻花瓶	443
醬釉鸚鵡形提壺	416	青瓷牡丹萱草紋瓶	444
醬黃釉穿帶壺	416	綠釉黑花瓶	445
三彩雙魚瓶	417	磁州窑白地黑花梅瓶	446
三彩鳳首扁壺	418	珍珠地劃花人物紋瓶	447
三彩鴛鴦壺	418	登封窑刻雙虎紋瓶	448
青釉鳳頭龍柄壺	419	白釉刻花牡丹紋瓶	449
白釉雙龍耳瓶	420	荷花紋瓶	450
白瓷長頸瓶	420	吉州窑褐彩花鳥紋瓶	451
褐釉人物貼花壺	421	耀州窑刻花瓶	452
褐彩帶蓋罍瓶	422	哥窑弦紋瓶	453
灰釉斑彩葫蘆瓶	423	白瓷蓮花口弦紋六管瓶	454
長沙銅官窑綠彩壺	423	劃花人物紋壺	455
花釉壺	423	青釉雕花瓷壺	456
綠釉水注	424	印花多子盒	456
三彩三足罐	424	刻花纏枝牡丹紋蓋盒(1—2)	457
三彩貼花三足罐	424	白釉黑花瓷鏡盒	458
三彩蓮花紋罐	425	登封窑白釉剔花柳門紋鉢	459
三彩罐	426	臨汝窑刻花鏤空花插	459
三彩瓷盤	426	越窑青瓷蟾蜍水盂	460
三彩蓮葉雲雁紋三足盤	426	青瓷飛魚形水盂	460
絞胎陶枕	427	定窑刻花龍首淨瓶	461
褐彩雲紋鏤孔爐	428	白地刻花牡丹紋枕	462
邢窑白釉托盤	429	童子垂釣紋枕	462
白瓷唾盂	429	白瓷孩兒枕	463
<b>五代</b>	<b>430</b>	雙耳三足爐	463
白釉雙魚穿帶壺	430	魚耳爐	464
青釉蓋罐	431	耀州窑刻花青釉三足爐	464
耀州窑青釉刻花碗	432	彩繪奔鹿紋蓋罐	465
刻花蓮花碗托	432	<b>遼</b>	<b>466</b>
<b>宋</b>	<b>433</b>	白釉鷄冠壺	466
青白瓷注子、注碗	433	白釉鷄冠壺(1—2)	467
耀州窑青釉刻花卉紋注子	434	茶末綠釉鷄冠壺	467
耀州窑青釉刻纏枝牡丹紋注子	434	茶末綠釉長方口鷄冠壺	467
褐彩蕨紋執壺	435	白釉鏽花鷄形鷄冠壺	468
青白釉人形注子	436	綠釉劃花有蓋鷄冠壺	468
龍泉窑刻荷蓮折沿洗	437	綠釉劃卷草紋鷄冠壺	469
汝窑洗	437	黃釉劃花有蓋鷄冠壺	469
汝窑盃	438	白釉劃花鷄冠壺	469
鈞窑洗	438	白釉鈕帶裝飾鷄冠壺	470
鼓釘洗	439	白釉刻花鷄冠壺	471
同安窑青釉篋紋碗(1—2)	439	綠釉鷄冠壺	471
刻花牡丹紋蓋碗	440	白釉填黑劃花瓶	472
青白釉劃纏枝牡丹紋罐	440	白釉刻花瓶	472
黑釉刻花罐	441	白釉劃花梅瓶	473
定窑黑釉凸白棱罐	442	黃釉劃花牡丹花長頸瓶	474

黃釉長頸瓶	474	釉裏紅大蓋罐	505
白釉盤口瓶	475	卵白釉印花雙龍紋高足碗	506
白釉“官”字款盤口瓶	475	釉裏紅印花堆螭高足轉杯	506
綠釉仿皮條裝飾弦紋瓶	476	青花束蓮卷草紋匜	507
黃釉鳳首瓶	477	藍釉金彩匜	507
茶末綠釉瓦溝紋鸚鵡罈	477	白地黑花魚藻紋盆	507
三彩釉印水波三花海棠式長盤	478	青花鴛鴦蓮紋盤	508
三彩釉印牡丹雙蝶海棠式長盤	478	青花松竹梅紋爐	509
黃釉劃花綠底寬邊盤	479	青花鳳首扁壺	509
三彩釉劃菊花紋碟	479	青釉蟠龍紋水注	510
三彩釉劃石榴紋碟	479	青白釉多穆壺	510
三彩釉劃兔紋碟	480	青白釉僧帽壺	511
三彩釉劃雲鶴紋碟	480	明	512
白釉黑花雙耳罐	481	洪武釉裏紅纏枝菊紋大碗	512
白釉劃牡丹花罐	481	洪武釉裏紅雲龍紋環耳瓶	513
牙白釉葫蘆形把壺	481	洪武甜白釉暗花把蓋	514
白釉刻花把壺	482	洪武青花福字折腰碗	514
茶末綠釉印花把壺	482	洪武醬釉梨式壺	514
白釉劃蓮紋有嘴長頸壺	483	洪武青花瓜棱形蓋罐	515
牙白釉喇叭口把壺	483	永樂青花緞鳥荔枝紋大盤	516
黃釉印花葫蘆形把壺	484	永樂青花花果紋執壺	517
暗黃釉印花穿帶扁壺	485	宣德釉裏紅歲寒三友圖梅瓶	518
金	486	宣德青花海水龍紋扁瓶	519
磁州窑盞雁花卉紋梅瓶	486	成化五彩軍持	520
白釉黑花牡丹紋瓶	487	成化門彩蔓草紋瓶	521
白釉黑花梅瓶	488	成化門彩海龍紋蓋罐	522
黑釉剔花小口瓶	489	成化青花波濤雲紋罐	523
花瓣口三彩刻花瓶	490	成化門彩折枝蓮紋蓋罐	523
耀州窑刻花碗	491	成化門彩纏枝蓮紋高足杯	523
耀州窑青釉刻犀牛望月紋碗	491	成化門彩人物紋杯	524
耀州窑青釉印纏枝花卉紋大盤	492	正德青花紅綠彩雲龍紋碗	524
白地黑花紋虎枕	492	正德青花人物紋盒	525
褐釉剔花瓷瓶	493	正德青花罐	526
元	494	正德素三彩海螭紋洗	527
影青刻雲龍紋瓶	494	嘉靖青花礬紅魚藻紋蓋罐	528
青花海水龍紋八棱瓶	495	嘉靖黃釉紅彩雲龍紋罐	529
青花纏枝牡丹紋梅瓶	496	嘉靖青花纏枝蓮紋碗	530
青花“蕭何月下追韓信”梅瓶	497	嘉靖黃釉紅彩葫蘆瓶	531
青釉刻花牡丹蕉葉紋瓶	498	嘉靖門彩雙耳八卦爐	531
釉裏紅松竹梅紋玉壺春瓶	499	嘉靖釉裏紅凸雕螭紋蒜頭瓶	532
白地黑花人物紋罐	500	隆慶青花雲鶴紋盒	533
青花纏枝牡丹紋罐	501	隆慶青花團龍紋提梁壺	534
白釉黑花雙鳳紋罐	502	萬曆青花獅子穿花紋碗	535
磁州窑龍鳳紋罐	503	萬曆藍釉堆花圍棋罐(1-2)	535
青花雙獸耳大罐	503	萬曆五彩雲龍紋尊	536
青花釉裏紅開光鑲花蓋罐	504	天啓青花花卉紋方瓶	537
鈞窑天蘭釉紅斑荷葉蓋罐	505	崇禎素三彩龍鳳牡丹紋碗	538
		崇禎素三彩龍鳳牡丹紋碗	539

三彩堆貼菊花耳瓶	540	雍正門彩魚藻紋碗	563
清	541	雍正藍地白花紋碗	563
順治青花天女散花紋碗	541	雍正黃地青花折枝花卉紋碗	563
康熙青花花鳥紋瓶	542	雍正粉彩過枝牡丹花紋大盤	564
康熙豎豆紅柳葉瓶	543	雍正粉彩福壽雙全紋大盤	564
康熙青釉菊瓣紋瓶	543	雍正青釉魚籃尊	565
康熙琺瑯彩花卉紋瓶	544	乾隆琺瑯彩嬰戲紋雙連瓶	565
康熙五彩花鳥紋瓶	544	乾隆琺瑯彩嬰戲瓶	566
康熙青花釉裏紅六合同春棒槌瓶	545	乾隆琺瑯彩團花紋瓶	567
康熙五彩蝴蝶紋瓶	546	乾隆白釉三聯瓶	568
康熙米色地五彩花鳥紋瓶	547	乾隆青花釉裏紅雲龍紋大天球瓶	569
康熙五彩花鳥紋尊	548	乾隆青花海水九桃紋龍耳扁瓶	570
康熙鮮紅太白尊	549	乾隆青花雲龍紋五孔扁瓶	571
康熙寶石紅觀音尊	549	乾隆霽青描金花卉七孔花插	572
康熙龍鳳紋蓋罐（1—2）	550	乾隆粉彩鑲孔轉頸瓶	573
康熙五彩竹雀紋壺	551	乾隆黃地粉彩龍鳳紋印盒（1—2）	574
康熙黃釉鳳首提梁壺	552	乾隆朱紅龍紋高足蓋碗	575
康熙青花山水長方花盆	552	嘉慶粉彩開光御題詩茶壺	575
康熙五彩描金花卉團鶴盤	553	道光粉彩百鹿尊	576
康熙青花魚龍變化高足盤	554	道光黃釉“陳國治”款筆筒	577
雍正青花菊瓣花觥	555	宣統墨彩瓶	578
雍正珊瑚地粉彩花鳥紋瓶	556		
雍正青釉凸花瓶	557	參考書目	579
雍正門彩花卉紋雙耳扁瓶	558	後記	581
雍正珊瑚釉粉彩牡丹紋瓶	558		
雍正琺瑯彩松竹梅紋瓶	559		
雍正粉彩人物軟棒槌瓶	560		
雍正五彩仕女罐	561		
雍正青釉刻花雲龍紋缸	562		

參考書目 579  
後記 581

# Contents

## Preface 001

## Pottery 023

### Pottery 025

### The Early New Stone Age Culture 031

Three-footed Painted Earthen Bowl 031

### Yangshao Culture • Banpo Type 032

Basin with Human-mask and Fish Design 032

Basin with Human-mask Design 033

Basin with Fish Design 033

Basin with Fish and Frog Design 034

Basin with Human-mask and Fish Design 034

Bowl with Deformed Fish Design 034

Bowl with Fish Design (1-2) 034

Bowl with Fish Design (1-2) 035

Basin with Geometric Design (1-4) 035

Round-bottomed Pot (1-2) 036

Earthen Bowl 036

Narrow-necked Bottle with Fish and Bird Design 036

Narrow-necked Bottle 036

Folded-bellied Basin (1-2) 037

Boat-shaped Kettle 037

Twin-eared Bottle 037

Small-mouthed, Pointed-bottomed Bottle 038

Red Pottery and Human-head-shaped Kettle 038

White-glazed Painted Earthen Bowl 039

Jar with Stork and Stone-axe Pattern 039

### Yangshao Culture • Miaodigou

#### Type 040

Crooked-bellied Basin 040

Crooked-bellied Basin (1-3) 041

Crooked-bellied Basin (1-4) 042

Crooked-bellied Basin (1-7) 043

Crooked-bellied Basin (1-4) 044

Crooked-bellied Basin (1-5) 045

Earthen Bowl (1-5) 046

Pot with Simplified Bird Design 047

Pot with Petal Design 047

Bottle with Salamander Design 047

Human-head-shaped-mouthed Bottle 048

Twin-eared Bottle 048

### Yang shao Culture • Shilingxia

#### Type 049

Pot 049

Pot (1-2) 050

Kettle 050

### Majiayao Culture • Majiayao

#### Type 051

Pot with String Design 051

Narrow-waisted Pot 052

Pot with a Handle 052

Pot with a Cover 052

Pot with Bird Design 053



Pot with Concentric—circles Design	053	Kettle with Leaf Design	079
Pot with Round Net Design	054	Kettle with Circle Design	079
Pot	055	Kettle with Net Design	079
Basin—shaped, Twin—eared Stemmed Cup (1—2)	055	Kettle (1—3)	080
Earthen Bowl with Feather—shaped		Jar with Diamond—square Design	081
Pitch—arc Design	055	Jar	082
Basin	056	Jar with Gourd Design	082
Basin with Dancing Design	057	Urn with Sawtooth Design	082
Folded—bellied Basin with Pitch—arc Design	057	Jar with a Spout	083
Ladle with Handle	057	Jar with Eddy Design	083
Kettle with Round—corrugation Design	058	Jar with Circle Design	083
Kettle with Dot and String Design	059	Jar with Big Circle Design	083
Kettle with Sawtooth Design	060	Jar with Diamond—square Design (1—2)	084
Kettle with Parallel Lines Design	060	Jar with Gourd Design	084
Kettle with Net and Dot Design	061	Jar with Frog Design (1—2)	084
Kettle with Feather Design	062	Jar with “人” —shaped Design	084
Kettle with Deformed—bird Design	062	Bottle with Square—diamond—net Design	085
Narrow—necked Kettle	062	Bottle	086
Twin—eared Kettle (1—2)	063	Bottle	087
Twin—eared Kettle with String Design	063	Bottle with Arc Sawtooth Design	087
Twin—eared Kettle (1—2)	064	Bottle with Diamond Design	087
Twin—eared Kettle with Rotary Design	064	Bottle with Pitch Arc Design	087
Twin—eared Kettle with Rotary Design	065	Twin—eared Bottle with Broken Line Design	087
Twin—eared Kettle with Deformed—bird Design	065	Round—footed Cup	087
Twin—eared Kettle with Rotary Design	065	Pot with Net Design	088
Kettle (1—4)	066	Pot with Diamond—square Design	088
Four—handled, Twin—eared Jar	067	Pot	088
Bottle with Dot and Net Design	068	Pot with Leaf Design	089
Kettle with Broken—line Design	069	Pot	089
Kettle with Corrugation Design	069	Pot with Sawtooth Design	089
Twin—handled Bottle	069		
Twin—eared Narrow—necked Bottle (1—3)	069		
Twin—Cockscomb—shaped—handled Bottle	070		
Twin—eared, Sharp—bottomed Bottle	071		
Single—eared Bottle (1—3)	071		
<b>Majiayao Culture • Banshan</b>		<b>Majiayao Culture • Machang</b>	
<b>Type</b>	<b>072</b>	<b>Type</b>	<b>090</b>
Kettle with Gourd Design	072	Kettle with Big Circle Design	090
Kettle with Four—circle—belt Design	073	Kettle with Big Circle Design	091
Kettle with Arched Belt Design	074	Human—mask Kettle	091
Kettle with Pitch Arc and Sawtooth Design	075	Kettle with Big Circle Design	092
Kettle with String Design	075	Kettle	092
Kettle with Sawtooth Design	076	Kettle with String Design	092
Kettle with Eddy Design (1—2)	077	Kettle with Deformed—frog Design	092
Kettle	078	Kettle with Nonheaded Frog Design	092
Kettle with Leaf—blade Design	079	Kettle with Circle and Corrugation Design	093
		Kettle with Circle Design	093
		Long—necked Kettle with Corrugation Design	094
		Kettle with Forg Design (1—2)	095
		Kettle with Frog Design	096
		Kettle with “米” —shaped Design	097