

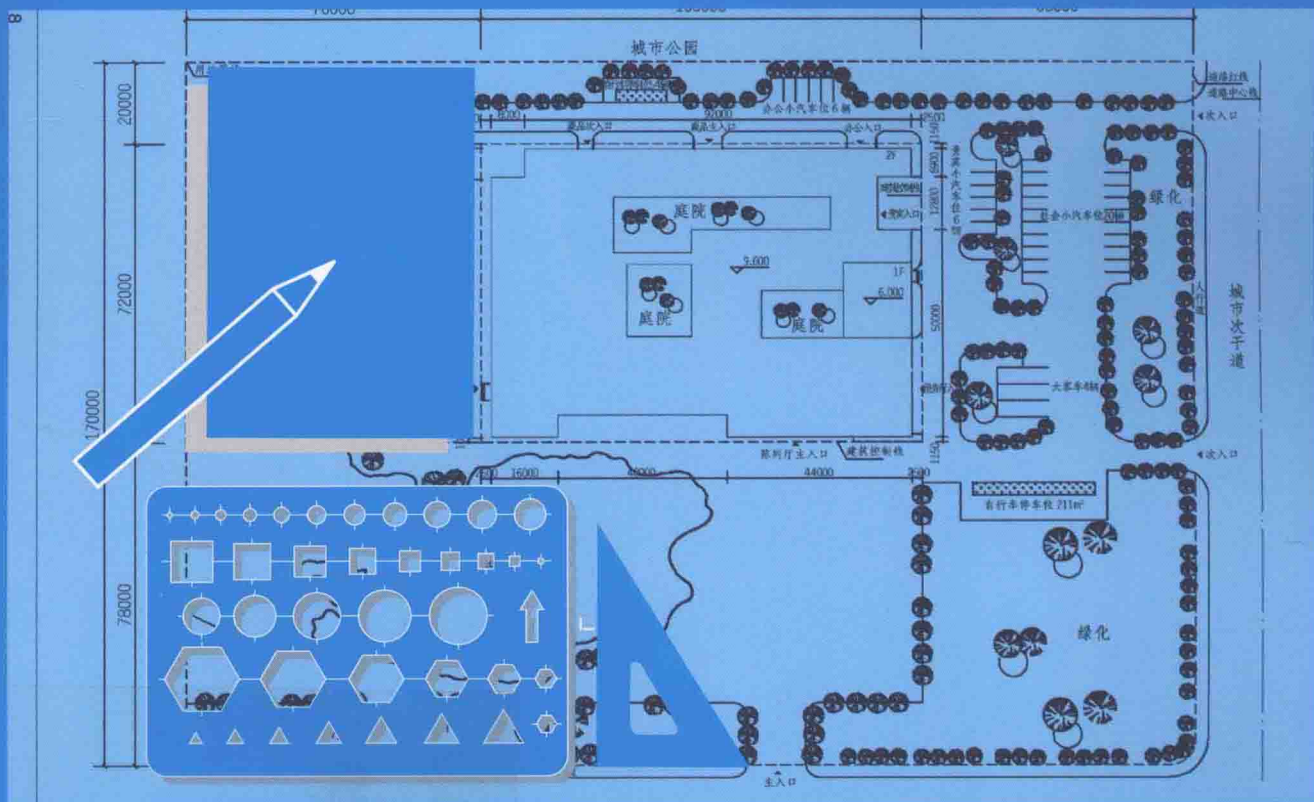
2013  
第六版

一级注册建筑师资格考试

# 建筑方案设计

## 模拟作图题

任乃鑫 主编



大连理工大学出版社

# 一级注册建筑师资格考试 建筑方案设计模拟作图题 (第六版)

主编：任乃鑫

副主编：吉军 毛兵 付瑶 谷鹤 倪伟宁  
编写人员：周然 刘献敏 孙冬 郭宇操 杨东瑜 卢波  
邓小军 孙云飞 王炳夫 张娟 陈明川 高红  
张楠 符越 李钢 李健斌 李三勇 戴琦  
于丹 张军洁 刘圆圆 张韶华 单卓越 邱丽丹  
王振惠 许跃 张磊 贺宝卓 殷颖迪 杨宁  
肖轶 周桂斌 高超 王增龙 王希 张金婷  
乔勇 李明 李博 李成胜 刘英轶 金相男  
邹冬雪 田晓宇 魏晓川 白文峰 王楷 刘畅  
许佳 计鹏 丁启明 王磊 张轲 毕岩  
孙巧玲 程广红 方昱成 王冬婷 赵云鹏 黄晨  
谢欢欢 刘新月 蒋文杰 杨金金

大连理工大学出版社

图书在版编目 (CIP) 数据

一级注册建筑师资格考试建筑方案设计模拟作图题 /  
任乃鑫主编. —6 版. —大连: 大连理工大学出版社,  
2012.11

ISBN 978-7-5611-7425-8

I. ①—… II. ①任… III. ①建筑制图—建筑师—资  
格考试—习题集 IV. ①TU204-44

中国版本图书馆 CIP 数据核字 (2012) 第 262011 号

大连理工大学出版社出版

地址: 大连市软件园路 80 号 邮政编码: 116023

发行: 0411-84708842 邮购: 0411-84703636 传真: 0411-84701466

E-mail: dutp@dutp.cn URL: <http://www.dutp.cn>

大连美跃彩色印刷有限公司印刷 大连理工大学出版社发行

幅面尺寸: 210mm × 285mm 印张: 13.25 字数: 309 千字

2008 年 1 月第 1 版 2012 年 11 月第 6 版

2012 年 11 月第 6 次印刷

责任编辑: 裘美倩

责任校对: 王丹丹

封面设计: 张 群

ISBN 978-7-5611-7425-8

定 价: 38.00 元

# 前 言

《一级注册建筑师资格考试建筑方案设计模拟作图题》一书是为参加一级注册建筑师资格考试的建筑设计人员编写的。

本书是根据 2002 年修订的一级注册建筑师资格考试新大纲精神及考试实战情况编著的。一级注册建筑师作图题考试包括场地设计、建筑方案设计和建筑技术设计三个科目。

从 1994 年在辽宁省进行的一级注册建筑师试点考试及 1996 年全国首次一级注册建筑师正式考试开始已有十多年时间了。在这十多年间，建筑方案设计题型与内容的调整相对于场地设计与建筑技术设计作图题科目考试无论是在内容还是在规模上都发生了很大变化。建筑方案设计一向以公共建筑内容出现的考试题型近年发生了一些变化，例如 2006 年的住宅建筑设计方案，在同一个任务书与评分标准下，能够通过考试的设计方案可能有多种，这些方案在总体空间布局形式上来说差异还是很大的。总体空间环境布局形式相应左右单体建筑形式，反之亦然。这就希望未来的建筑师们不但应具有以功能和流线为主的单体平面设计能力，而且还应具有总体空间环境布局能力。又例如，以往建筑设计方案一般采用新建建筑类型与内容出题，而 2007 年却考了一道旧建筑厂房改扩建成新功能的体育健身俱乐部的题；2009 年考了一道中国驻某国大使馆，气候类似我国华东地区，空间环境特点显而易见。2010 年却又考了一道门急诊楼改扩建的题，强调流线组织与空间功能布局明确合理。从所出的十几个考试题目上看，注册建筑师考试内容还是比较全面与丰富的（详见附录）。

需要强调的是本书是编者经过多年学习与研究编写而成的一本建筑方案设计作图题考试模拟题，力求达到为考生顺利通过考试而服务的目的。只需认真复习，深入思考，熟练掌握，在融会贯通上狠下功夫，特别是考前冲刺多加演练，尽快通过本科考试确是可能的事。这也是我们殷切的希望与衷心的祝愿。

本书在编写过程中参考了国内外建筑院校所用的规划、建筑以及园林设计等学科的教材和全国注册建筑师管理委员会指定的各种参考资料。同时还参考了网络论坛中一些网友们的信息资料。在此，对原编著者及网友们表示衷心的感谢！

由于编者水平有限，加之时间仓促，书中的错误与不足之处敬请各位读者批评指正！

E-mail: rnx55325@126.com (任乃鑫) QQ:460991759(rnx)

编 者

2012 年 11 月

# 目 录

1 某地级市博物馆设计任务书与解答 .....	1
2 县级市中型图书馆设计任务书与解答 .....	16
3 门诊急诊楼改扩建设计任务书与解答 .....	31
4 中国驻某国大使馆设计任务书与解答 .....	47
5 公路汽车客运站设计任务书与解答 .....	65
6 2008 奥林匹克体育俱乐部(旧厂房改扩建工程)设计任务书与解答 .....	82
7 住宅设计任务书与解答 .....	97
8 高级法院设计任务书与解答 .....	108
9 图书馆设计任务书与解答 .....	116
10 体育俱乐部设计任务书与解答 .....	123
11 文化馆设计任务书与解答 .....	130
12 手工艺品专卖店设计任务书与解答 .....	137
13 火车站设计任务书与解答 .....	144
14 恐龙蛋化石博物馆设计任务书与解答 .....	152
15 会展中心设计任务书与解答 .....	160
16 航站楼设计任务书与解答 .....	169
17 高层住院部设计任务书与解答 .....	177
18 地下商业超市设计任务书与解答 .....	189
19 洗浴中心设计任务书与解答 .....	197
附录 1994 ~ 2012 年一级注册建筑师资格考试建筑方案设计作 图考试题目及简要信息 .....	204

# 1 某地级市博物馆 设计任务书与解答

## 任 务 书

设计题目：某地级市博物馆

### 任务描述

在我国中南地段某地级市拟建一座两层、总建筑面积约为 10 000 平方米的博物馆。

### 场地条件

用地范围见总平面图，该用地地势平坦，用地西侧为城市主干道，南侧为城市次干道，东侧和北侧为城市公园，用地内有湖面及预留扩建用地，建筑控制线范围为 105m×72m。

### 总平面设计要求

1. 在建筑控制线内布置博物馆建筑。
2. 在城市次干道上设车辆出入口，主干道上设人行出入口，在用地内布置社会小汽车停车位 20 个，大客车停车位 4 个，自行车停车场 200m<sup>2</sup>，布置内部与贵宾小汽车停车位 12 个，内部自行车停车场 50m<sup>2</sup>，在用地内合理组织交通流线。
3. 布置绿化与景观，沿城市主次干道布置 15m 宽的绿化隔离带。

### 建筑设计要求

1. 博物馆布局应分区明确，交通组织合理，避免观众与内部业务流线交叉，其主要功能关系图见下图 1、图 2。
2. 博物馆由陈列区、报告厅、观众服务区、藏品库区、技术与办公区五部分组成，各房间及要求见表 1、表 2。
3. 陈列区每层设三间陈列室，其中至

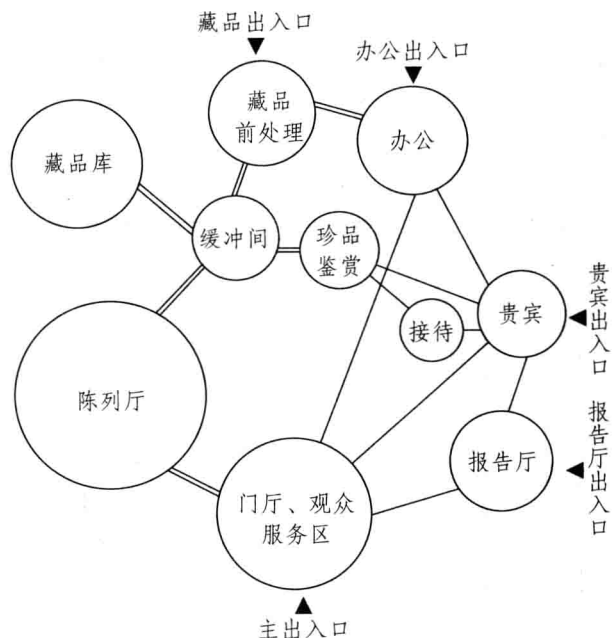


图 1：一层主要功能关系图

注：单线表示相通，双线表示紧邻相通

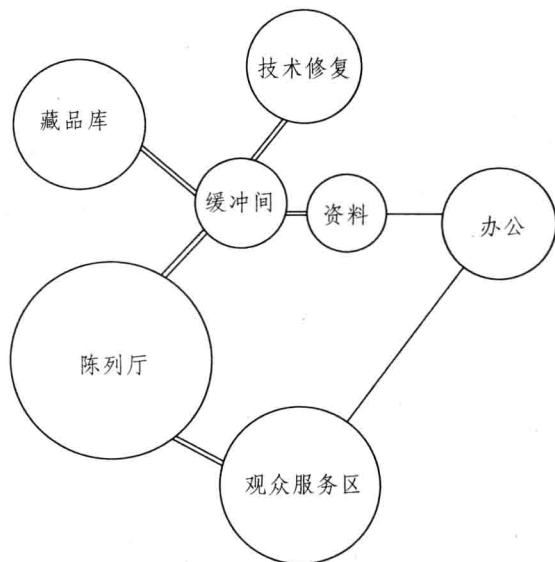
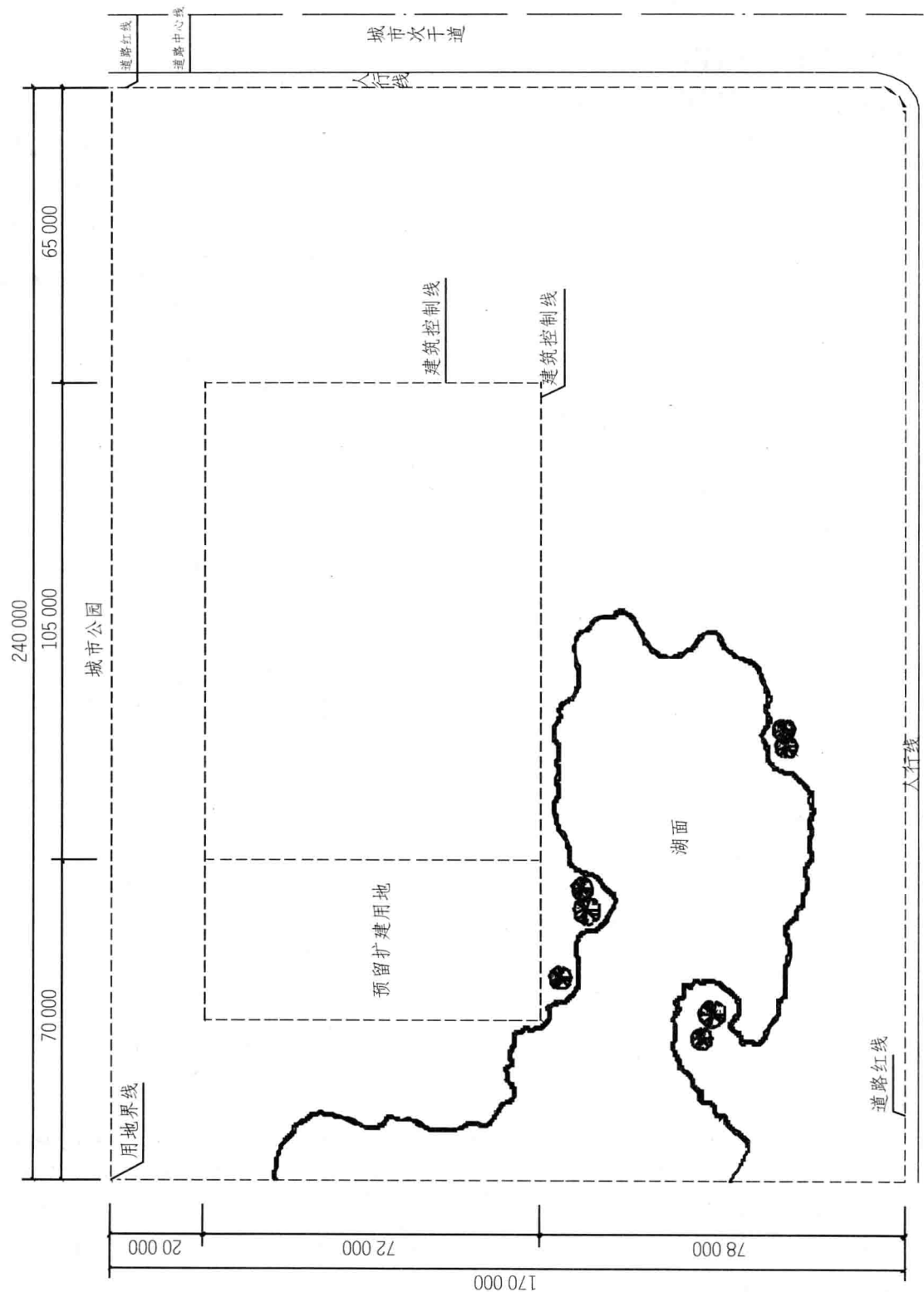


图 2：二层主要功能关系图

注：单线表示相通，双线表示紧邻相通

少两间能天然采光，陈列室每间应能独立使用、互不干扰，陈列室跨度不小于 12m。陈列区贵宾与报告厅贵宾共用门厅，贵宾参观珍品可经接待室，贵宾可经厅廊参观陈列室。

4. 报告厅应能独立使用。
5. 观众服务区门厅应朝主干道，馆内



城市主干道

道路中心线



总平面图 1:500

观众休息活动应能欣赏到湖面景观。

6. 藏品库区接收技术用房的藏品先经缓冲间(含值班、专用货梯)进入藏品库,藏品库四周应设巡视走廊,藏品出库至陈列室、珍品鉴赏室应经缓冲间通过专用的藏品通道送达(详见功能关系图),藏品库区出入口需设门禁,缓冲间、藏品通道、藏品库不需要天然采光。

7. 技术与办公用房应相应独立布置且有独立的门厅及出入口,并与公共区域相通,技术用房包括藏品前处理和技术修复两部分,与其他区域进出须经门禁,库房不需天然采光。

8. 应适当布置电梯与自动扶梯。

9. 根据主要功能关系图布置五个主要出入口及必要的疏散出口。

10. 预留扩建用地主要考虑今后陈列区及藏品库区扩建使用。

11. 博物馆采用钢筋混凝土框架结构,报告厅层高不小于6m,其他用房层高4.8m。

12. 设备机房布置在地下室,本设计不必考虑。

## 规范要求

本设计应符合现行国家有关规范和标准要求。

## 制图要求

1. 在总平面图上绘制博物馆建筑屋顶平面图并标注层数、相对标高和建筑物主要出入口。

2. 布置用地内绿化、景观,布置用地内道路与各出入口并完成与城市道路的连接,布置停车场并标注各类机动停车位数量、自行车停车场面积。

3. 按要求绘制一层平面图和二层平面图,标注各用房名称及表1、表2中带\*号房间的面积。

4. 画出承重柱、墙体(双线表示),表示门的开启方向,窗、卫生洁具可不表示。

5. 标注建筑轴线尺寸、总尺寸,地面、楼面的相对标高。

6. 在指定位置填写一、二层建筑面积(面积以轴线记、各房间、各层建筑面积允许控制在规定建筑面积的 $\pm 10\%$ 以内)。



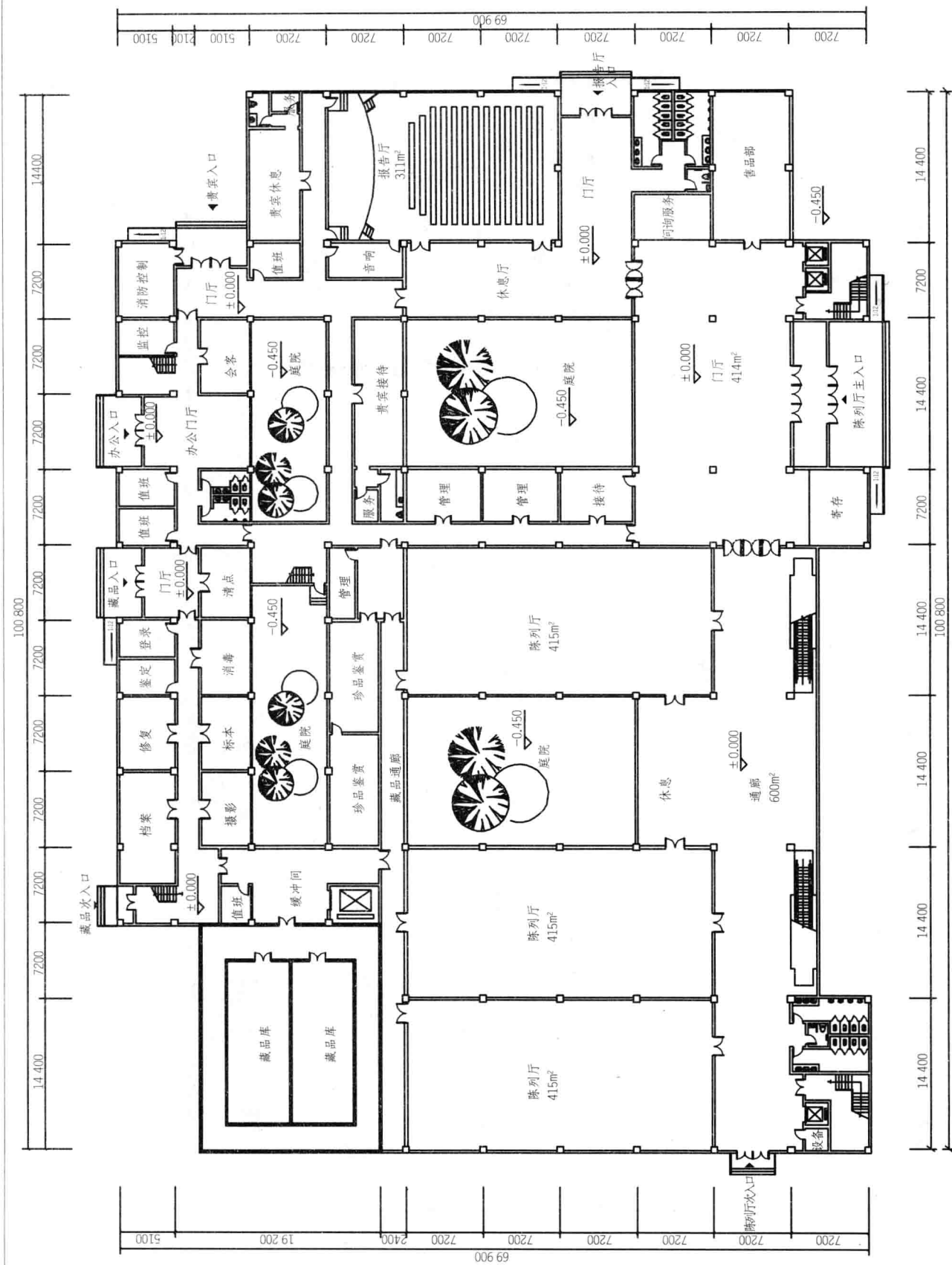
表 1: 一层用房及要求

功能区	房间名称	建筑面积 (m <sup>2</sup> )	间数	备注	
陈列区	陈列	* 陈列室	1245	3	每间 415m <sup>2</sup>
		* 通廊	600	1	兼休息; 布置自动扶梯
		男女厕所	50	3	男女各 22m <sup>2</sup> , 无障碍 6m <sup>2</sup>
贵宾		贵宾接待室	100	1	含服务间、卫生间
		门厅	36	1	与报告厅贵宾共用
		值班室	25	1	与报告厅贵宾共用
报告厅		门厅	80	1	
		* 报告厅	310	1	
		休息厅	150	1	
		男女厕所	50	3	男女各 22m <sup>2</sup> , 无障碍 6m <sup>2</sup>
		音响控制室	36	1	
		贵宾休息室	75	1	含服务间卫生间, 与陈列贵宾共用门厅、值班室
观众服务区		* 门厅	400	1	
		问询服务	36	1	
		售品部	100	1	
		接待室	36	1	
		寄存	50	1	
藏品库区		* 藏品库	375	2	2 间藏品库, 每间 110m <sup>2</sup> , 四周设巡视廊
		缓冲间	110	1	含值班, 专用货梯
		藏品通道	100	1	紧密联系陈列室, 珍品鉴赏室
		珍品鉴赏室	130	2	贵宾使用, 每间 65m <sup>2</sup>
		管理室	18	1	
技术与办公区	藏品前处理	门厅	36	1	
		卸货清点	36	1	
		值班室	18	1	
		登录	18	1	
		蒸熏消毒	36	1	
		鉴定	18	1	
		修复	36	1	
		摄影	36	1	
		标本	36	1	
		档案	54	1	
办公区		门厅	72	1	
		值班室	18	1	
		会客室	36	1	
		管理室	72	2	
		监控室	18	1	
		消防控制室	36	1	
		男女厕所	25	2	
		其他交通面积	583		含全部走道、过厅、楼梯、电梯等
一层建筑面积	5300				
一层允许建筑面积	4770~5830		允许±10%		

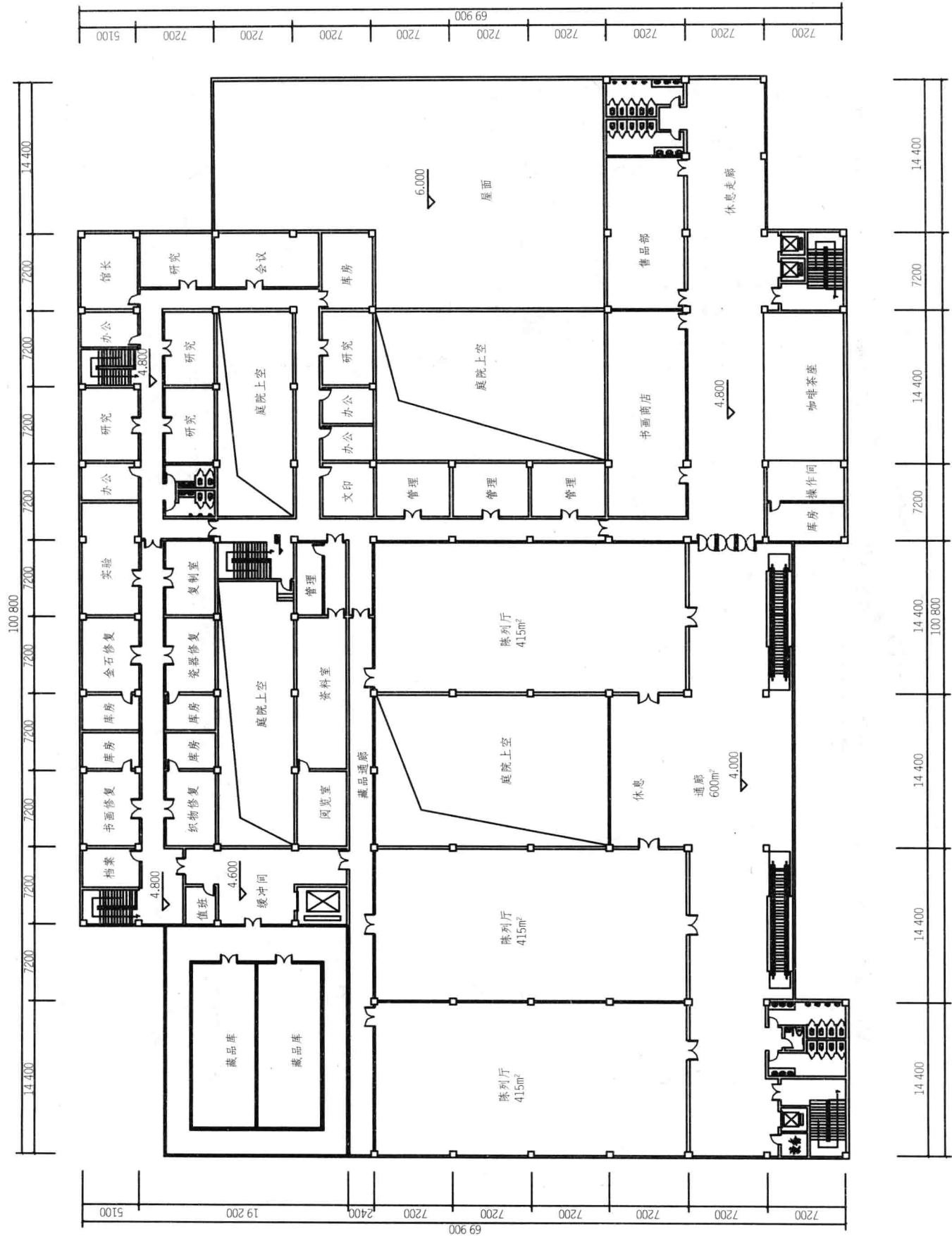
表 2: 二层用房及要求

功能区	房间名称	建筑面积 (m <sup>2</sup> )	间数	备注			
陈列区		* 陈列室	1245	3	每间 415m <sup>2</sup>		
		* 通廊	600	1	兼休息; 布置自动扶梯		
		男女厕所	50	3	男女各 22m <sup>2</sup> , 无障碍 6m <sup>2</sup>		
观众服务区		茶座咖啡	156	1	含操作间 26m <sup>2</sup> , 库房 26m <sup>2</sup>		
		书画商店	136	1			
		售品部	100	1			
		男女厕所	50	3	男女各 22m <sup>2</sup> , 无障碍 6m <sup>2</sup>		
藏品库区		藏品库	375	2	藏品库每间 110m <sup>2</sup> , 四周设巡视廊		
		缓冲间	110	1	含值班, 专用货梯		
		藏品通道	100	1			
		阅览室	36	1	供研究工作人员用		
		资料室	92	1			
技术与办公区	技术用房	书画修复	54	1	修复 36m <sup>2</sup> , 库房 18m <sup>2</sup> , 室内相通		
		织物修复	54	1	修复 36m <sup>2</sup> , 库房 18m <sup>2</sup> , 室内相通		
		金石修复	54	1	修复 36m <sup>2</sup> , 库房 18m <sup>2</sup> , 室内相通		
		瓷器修复	54	1	修复 36m <sup>2</sup> , 库房 18m <sup>2</sup> , 室内相通		
		档案	18	1			
		实验室	54	1			
		复制室	36	1			
		办公区		管理室	108	3	每间 36m <sup>2</sup>
				馆长室	36	1	
				研究室	180	5	每间 36m <sup>2</sup>
会议室	48			1			
文印室	25			1			
办公室	72			4	每间 18m <sup>2</sup>		
库房	36			1			
男女厕所	25			2			
其他交通面积	828		含全部走道, 过厅、楼梯、电梯等				
二层建筑面积	4750						
二层允许建筑面积	4275~5225		允许±10%				



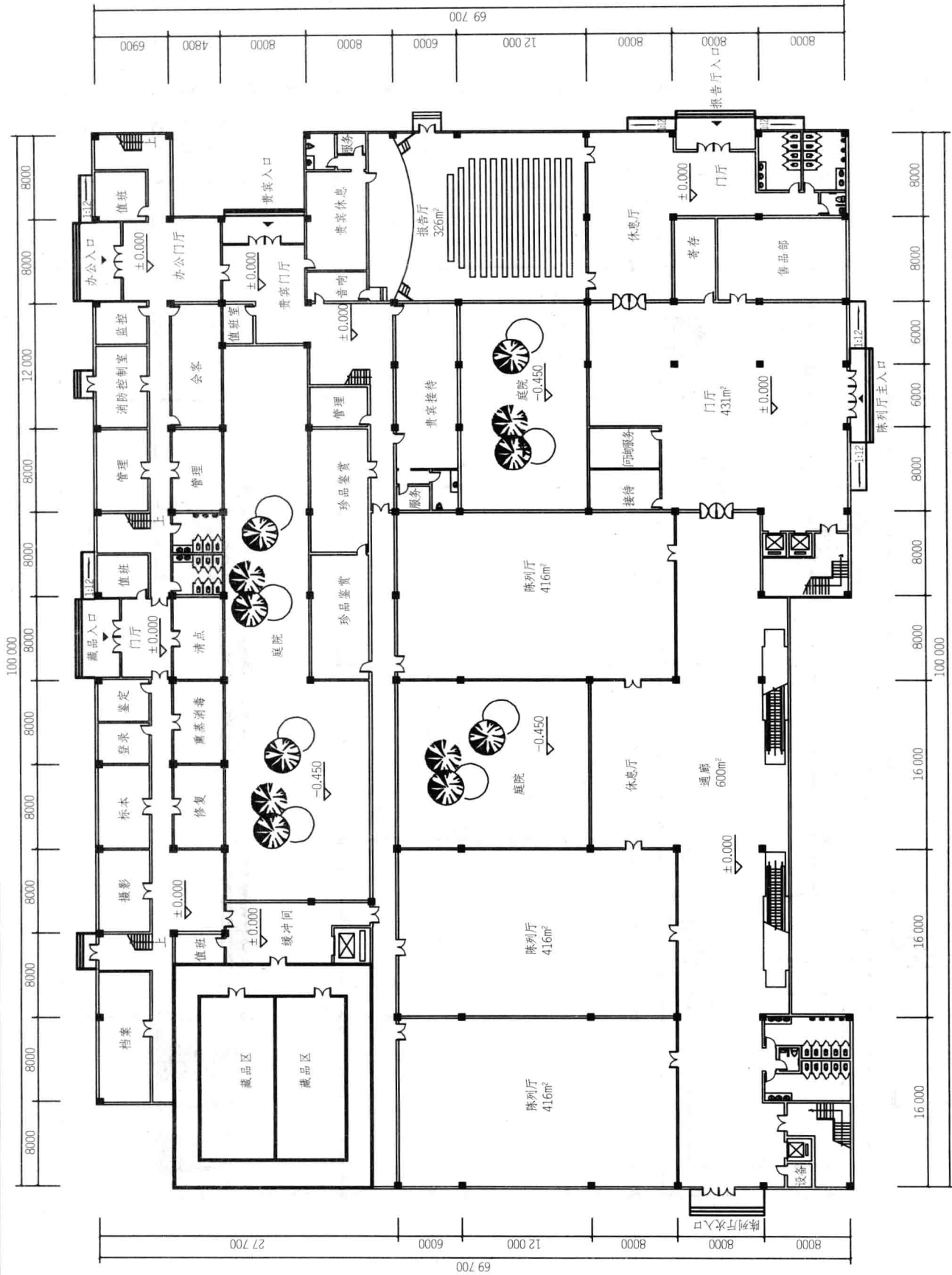


一层平面图 1:200 建筑面积:5341.25m<sup>2</sup>



二层平面图 1 : 200 建筑面积: 4788.3m<sup>2</sup>



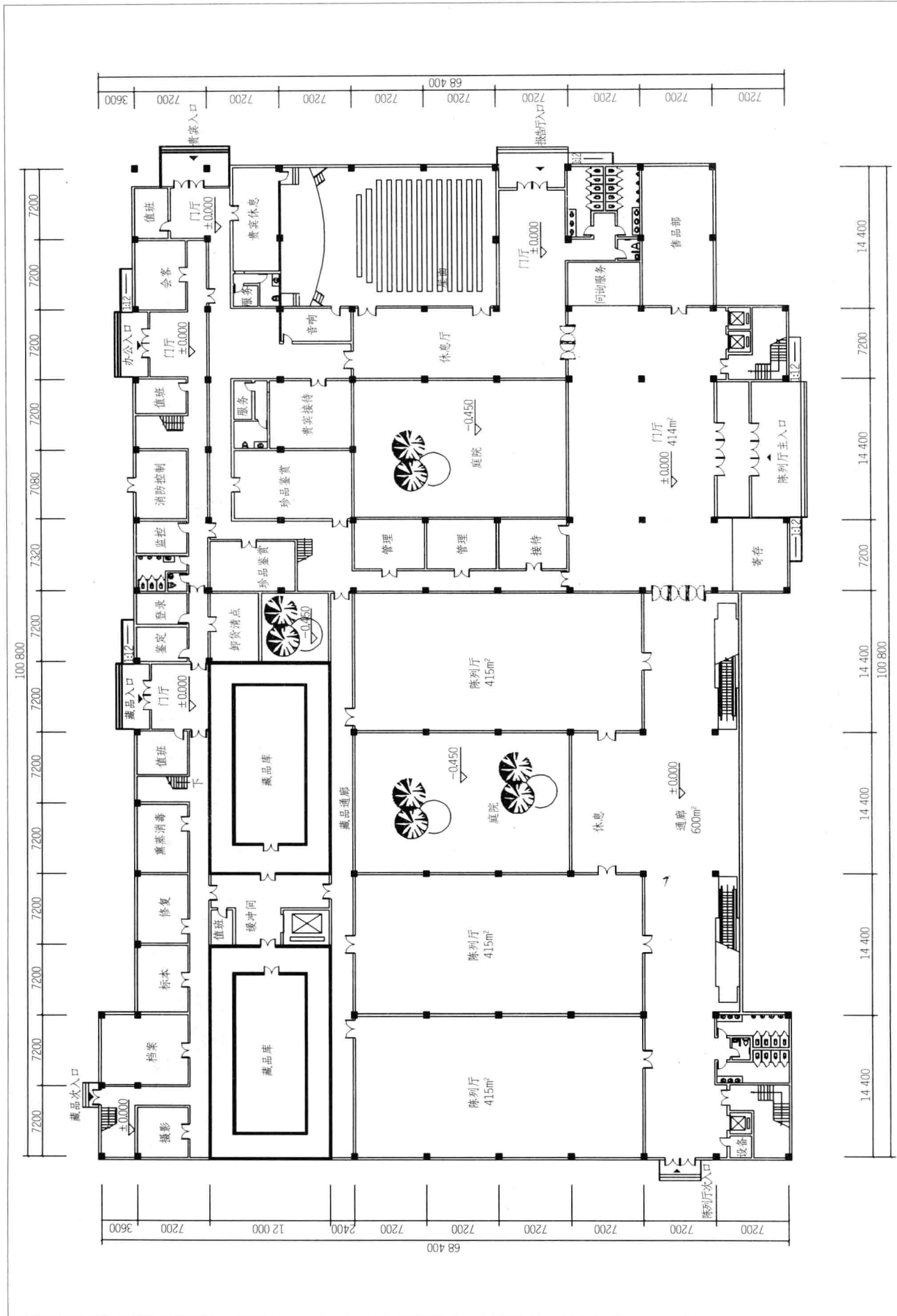


一层平面图 1:200 建筑面积:5502.3m<sup>2</sup>









建筑面积 5500.92m<sup>2</sup>

一层平面图 1:200