

藏密文库 24

全彩插图珍藏本

最适合普通人修持的佛教法门
苦难与灾祸前最强大的守护者

100 幅精美绚丽唐卡

与观音结缘一生

唐卡中的 观世音

诺布旺典 / 著

最隐秘的藏密
唐卡艺术
附赠 2 幅 4 开
千手观音 白度母
彩色唐卡
禁图图书



释迦牟尼
佛教创始人，
以无量佛法救度众生



无量寿佛
观世音的老师，
西方极乐世界的教主



白度母
观世音的化身，
能够增福增寿



绿度母
观世音的化身，
庇佑人生二十一种苦难



文殊菩萨
四大菩萨之一，
佛陀智慧人格的化身

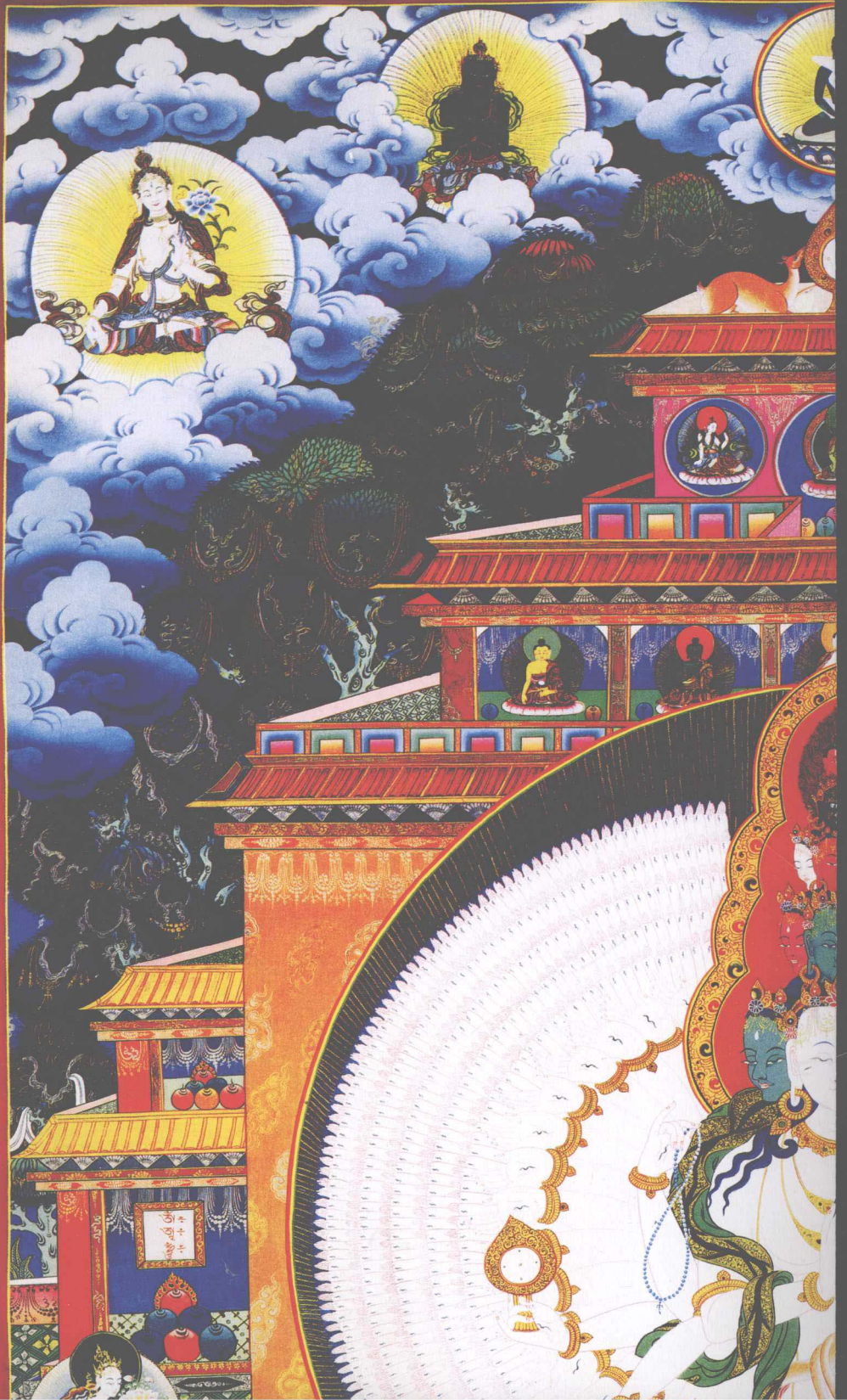


千手观音
以千手救助众生，以千眼关照人间，
佛教慈悲的象征



金刚手菩萨
大势至菩萨的忿怒身，
能够驱魔除障

陕西师范大学出版社









千臂观世音菩萨 布本设色唐卡 清代 西藏







藏密文库 系列

紫圖圖書 ZITC®
www.readroad.com

贈品

p5-8



01



03



04



05



07



08



09



10



11



12



13



白度母·布本设色唐卡 清代 西藏



14

15

16

17

18

19

20

21

22

23

24

22

藏密文库 24

最适合普通人修持的佛教法门 苦难与灾祸前最强大的守护者

100幅精美绚丽的唐卡

与观音结缘一生

唐卡中的 观世音

诺布旺典 / 著



陕西师范大学出版社



慈悲的十一面观音

布本设色,唐卡 西藏

这幅图所绘为十一面观音。十一面观音,又称千手千眼观音,为大慈悲观音菩萨万千化身之一,其千手千眼象征其具有大慈大悲之心;以千手护持众生,以千眼观照人间。在藏地,十一面观音地位十分崇高殊胜。唐卡中,十一面观音,十一面千臂,全身洁白如玉,身披璎珞,胸前双手合十,立于莲花宝台之上。其十一面在藏传佛教中各有颇深的表征义:前三面呈慈悲相,代表宝部;左三面呈嗔怒相,代表金刚部;右三面亦呈慈悲相,代表莲花部;后面呈忿怒相,代表摩羯部;顶部一面为阿弥陀佛,呈寂静相,代表佛部。

释迦牟尼佛

释迦牟尼,为殊胜的佛教创始者。唐卡中,释迦牟尼佛面容慈祥,呈金黄色身,穿袈裟,左手平托,右手结触地印,结跏趺坐于莲花宝座上。

无量寿佛

无量寿佛,为西方极乐世界的教主。唐卡中,无量寿佛金黄色身,面如满月,高耸发髻,双手托钵,结跏趺坐在莲台上。

双身金刚萨

双身金刚萨,呈白色身,一面二臂二足,以禅定姿坐于莲台之上;右手持金刚杵,左手持金刚铃。佛母以莲花脚踏坐于佛父怀中,代表“悲智合一”,佛父佛母的表情宛然可亲。

开悟的莲花

十一面观音手持的莲花,为佛教开悟的象征。



念珠

作为十一面观音的手持之物,念珠象征透过持咒诵经,保持言语的清静,也象征佛语可以将众生从痛苦轮回中解脱出来。



八辐轮

作为十一面观音的手持之物，八辐轮象征佛陀之教义。

弓和箭

唐卡中，弓和箭暗喻着十一面观音能够瞄准众生的心。

慈悲之眼

唐卡中，十一面观音手掌中央的眼睛，象征其具有洞察一切事物的本性及慈悲。

宝瓶

宝瓶中盛有甘露，象征生命的永恒，同时也象征对佛法的礼敬。



文殊菩萨

在藏传佛教中，文殊菩萨为佛陀智慧人格的化身，她和观音菩萨及金刚手菩萨合称为“密宗三怙主”。唐卡中，文殊菩萨一面二臂，桔黄色身，发结五髻，身着天衣，具足庄严。右手持剑，左手捻一茎莲花，上有般若经典经卷，双足跏趺坐于莲花月轮上。

多闻天王

唐卡中，多闻天王呈黄色身，一面二臂，现微怒相。头戴宝冠，右手持胜利幢，象征他能带给众生财富，左手托一只灰色吐宝鼠，表示他是财神，掌管世间财富和福祿。

金刚手菩萨

在藏传佛教中，金刚手菩萨为佛陀力量人格的化身。唐卡中，金刚手菩萨呈蓝黑色身，一面二臂，面如罗刹般极其狰狞恐怖，头戴宝冠，周身以蛇为璎珞，腰束虎皮裙，右手持金刚杵，左手持金刚铃，展立于莲台之上。



雪域怙主——四臂观音菩萨

布本设色唐卡 清代 西藏

在藏地，四臂相的观音菩萨有着极其殊胜的崇高地位。人们不仅将四臂观音看作是雪域高原的护佑主，还将其与藏民族的创世传说联系在一起。唐卡中，四臂观音白色身，一面四臂，头戴宝冠，袒胸露腹；胸前双手合十捧持摩尼宝，右上手持水晶念珠，后双手一手持念珠，一手持莲花脚踏坐于莲台上。在藏传佛教中，她和智慧的文殊菩萨、力量的金刚手菩萨合称为“密宗三怙主”。

白度母

白度母身色洁白，一面七目，头戴花蔓冠，上着绸裙，袒胸露腹，下着绸裙，身饰各式珠宝璎珞，左手结三宝印拈一茎乌巴拉花，右手结施予印，脚踏坐于莲花月轮宝座之上。因其具有七眼，故而又称为“七眼佛母”。藏传佛教记载说，其额上一目，观十方无量佛土，其余六目，观六道众生。传说，白度母为观音菩萨左眼泪的化现。

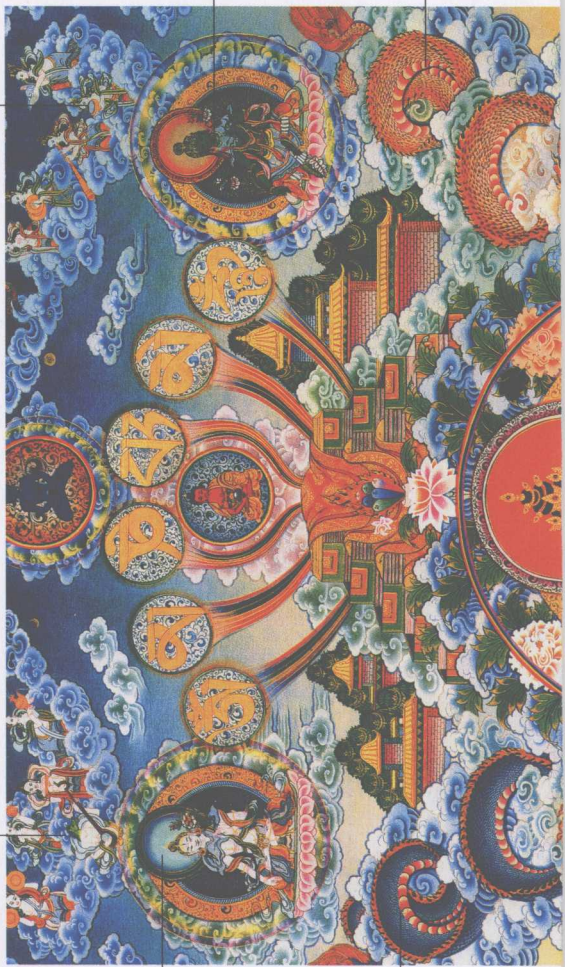
神龙

神龙

在藏传佛教中，龙代表东方，是大日如来坐骑，在唐卡艺术中，它的出现象征最吉祥的瑞兆。佛典中说，龙神一般来说，自幼皆向佛，为佛法虔诚的信徒和坚定的守护者。

供养天女

唐卡中，神态矜持，气质雍雅的天女在佛法中是作为供养诸佛菩萨等圣者而出现的，象征着她们所供养的圣者法力之殊胜。





四臂观音

四臂观音身色洁白如玉，一面二目四臂，头戴五叶冠，身披帛带与狐皮，并饰以各种珠宝璎珞庄严；胸前两臂捧摩尼宝珠，后两臂持念珠和莲花，结跏趺坐于莲花宝座上。在雪域藏地，四臂相的观音菩萨被藏族视为“保护神”，地位殊胜。

金剛手菩薩

金剛手菩薩身色黑藍，忿怒相；头戴宝冠，上着绸带天衣，下着虎皮裙；左手捧嘎巴拉碗，右手持金剛杵，展左立于太阳莲花宝座上。在藏传佛教中，金剛手菩薩代表殊胜的“力量”，为“力量”人格的化身。



文殊菩薩

文殊菩薩身色橙黃，一面二目，头戴宝冠，袒露上身，着绸缎下裙；左手结三宝印拈一茎粉红色莲花，莲花上放有一本经书，右手持剑，结跏趺坐于莲花宝座上。在藏传佛教中，文殊菩薩代表殊胜的“智慧”，为“智慧”人格的化身。

雪獅

万兽之王狮子，是古印度君权和护佑的象征；在早期的佛教中，狮子则作为释迦牟尼佛的象征。在藏地唐卡艺术中，它象征着佛教殊胜的权利。“狮子吼”就为观音菩萨一个化身的名号，以此来说明佛陀的教法优胜于其他外道教法。



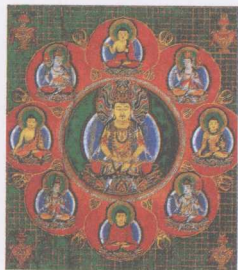
大黑天护法



六道轮回



坛城图



中台八叶院

目录

慈悲的十一面观音 /10

雪域怙主——四臂观音菩萨 /12

唐卡图版目录 /16

编者序：莲上的慈悲心 /18

第一章 雪域怙主：藏地的观音菩萨

1. 西藏的观音崇拜 /22
2. 观音菩萨与雪域藏地的特殊因缘 /24

第二章 大爱化身：无限慈悲的观音菩萨

1. 无限慈悲的观音菩萨 /32
2. 观音菩萨的来历及圣号 /36
3. 观音菩萨的道场——布达拉宫 /44
4. 观音菩萨的净土 /54
5. 观音菩萨和他的象征物——莲花 /58
6. 观音菩萨与《心经》 /64
7. 观音菩萨的本生故事 /68



第三章 西藏诱惑：唐卡中的各式观音菩萨

1. 美丽与幻想的艺术 /80
2. 千息幻化的观音菩萨 /98
3. 密宗三怙主 /148
4. 度母——观音菩萨的泪水 /172
5. 大黑天：观音菩萨化现的大护法 /188

第四章 梵音修身：观音菩萨的修持法门

1. 咒语——观音菩萨的真言法门 /196
2. 观想观音菩萨的法门 /224
3. 噶当派观音修持法门 /233
4. 密相马头明王修持仪轨 /250
5. 六臂玛哈嘎拉护法祈请文 /260

第五章 美丽传说：观音菩萨度化众生的故事

第六章 万千仰止：汉传佛教中的观音菩萨

1. 第一佛：汉传佛教中的观音菩萨 /282
2. 三十三观音：汉传佛教中观音形象 /286



地狱道



天道



千臂观音



文殊菩萨



唐卡图版目录



- 雪域高原的“守护神”四臂观音 /23
- 十一面千手千眼观音菩萨 /25
- 藏民族起源图 /28-29
- 无限慈悲的观音菩萨 /33
- 恩泽一切众生的观世音 /35
- 阿弥陀佛 /37
- 观音的化身：七世达赖喇嘛 /39
- 十一面千手千眼观音像 /42-43
- 五世达赖喇嘛·阿旺洛桑嘉措 /45
- 布达拉宫的前身——红山宫 /47
- 藏传佛教圣地——布达拉宫 /48-49
- 松赞干布画传 /51
- 松赞干布 /53
- 西方极乐净土 /55
- 观音菩萨的普陀净土 /57
- 莲花和大悲观世音 /58-59
- 胎藏界曼荼罗 /61
- 持莲花的美丽女神白度母 /63
- 观音菩萨的《心经》 /65
- 男女双修的至高境界——“空” /67
- 六道轮回图 /70-71
- 莲花化生的童子观音菩萨和大势至菩萨 /73
- 曾经的大商主释迦牟尼佛 /76-77
- 艳丽而典雅的千臂观音 /81
- 观音坛城图 /82-83
- 菩提树下成佛 /85
- 美丽的白拉姆女神 /87
- 佛海观世音菩萨与明妃 /89
- 缙丝唐卡之贡塘喇嘛向蔡巴 /91
- 金唐卡之长寿三佛 /93
- 刺绣唐卡之莲花生大师 /95
- 黑唐卡中的忿怒尊 /97
- 慈悲相的四臂观世音 /99
- 六字大明咒所致力的果报 /102-103
- 观音菩萨所度化的六道 /106-107
- 莲花传规的十一面千手千眼观音菩萨像 /110-111
- 帕摩比丘尼传规的千手观音像 /114-115
- 十一面观世音菩萨像 /118-119
- 十一面观音菩萨及十一面神咒 /121
- 观音菩萨的忿怒身马头金刚 /133
- 马头观音 /134-135
- 对治疑难杂症的狮吼观音 /137
- 不空罽索观音菩萨 /140-141
- 大悲胜海红观音 /143
- 六道轮回 /145
- 普度三恶趣观音 /147
- 三种功德的人格化身密宗三怙主 /149
- 慈悲爱心的观音菩萨 /151