

COLLECTION

INTERIOR DESIGN

b1

世界室内设计集成

《世界室内设计集成》编辑组 编



辽宁科学技术出版社

图书在版编目 (CIP) 数据

世界室内设计集成b1.2 / 《世界室内设计集成》编辑组编.
沈阳: 辽宁科学技术出版社, 2009.3
ISBN 978-7-5381-5726-0

I. 世… II. 世… III. 室内设计—作品集 —世界—现代
IV. TU238

中国版本图书馆CIP数据核字 (2008) 第199904号

出版发行: 辽宁科学技术出版社

(地址: 沈阳市和平区十一纬路 29 号 邮编: 110003)

印刷者: 利丰雅高印刷 (深圳) 有限公司

经销者: 各地新华书店

幅面尺寸: 225 mm × 280 mm

印 张: 40

字 数: 100千字

插 页: 8

印 数: 1~3000

出版时间: 2009年3月第1版

印刷时间: 2009年3月第1次印刷

责任编辑: 陈慈良 张迪

封面设计: 李 莹

版式设计: 李 莹

责任校对: 徐 跃

书 号: ISBN 978-7-5381-5726-0

定 价: 498.00元 (b1.b2册)

联系电话: 024-23284360

邮购热线: 024-23284502

E-mail: lkzzb@mail.lnpgc.com.cn

http://www.lnkj.com.cn

COLLECTION

INTERIOR DESIGN

b1

世界室内设计集成

《世界室内设计集成》编辑组 编



辽宁科学技术出版社



TU238/229
:2(1)
2009

COLLECTION

INTERIOR DESIGN

b1

世界室内设计集成

《世界室内设计集成》编辑部 编

北方工业大学图书馆



C00127812

辽宁科学技术出版社

此为试读, 需要完整PDF请访问: www.ertongbo.com

CONTENTS

PART 1 OFFICE

AGF Management Head Office
ADA 1 Office
AM International
Baraona Marre Attorney's Office
Clayton Utz
Crest
Deutsch LA
Deutsch NY
East Coast Trucks
Fila
Finmeccanica
Gunnebo
Hewlett-Packard
Linea Banche Popolari
L'Oreal
Mckinsey SH
New Santos Centre
Paramount Pictures
Red Bull HQ
Rio Tinto
Redlco
Starwood

目录

办公部分

AGF集团总部	8
ADA 1 办公	12
AM 国际办公	16
巴罗纳·梅瑞律师事务所	20
克莱顿法律事务所	24
克里斯特电子公司	28
洛杉矶办公	32
纽约办公	36
东海岸商业贸易中心办公	40
斐乐办公	44
芬梅卡尼卡罗马办公空间	50
固力保办公	56
惠普办公	60
领雅银行	64
欧莱雅总部	70
麦肯锡国际咨询公司	76
新桑托斯办公中心	80
派拉蒙影业公司	84
红牛办公	88
力拓矿业公司-扇形楼	92
莱迪可总部	96
喜达屋办公	100

Siemens	西门子办公	104
SSB	SSB办公	110
Studio Manolo	莫然摄影工作室	116
Toga Group Head Office	通卡集团总部	120
Theory NYC	“理论”纽约办公室	124
Vivico Real Estate GmbH	薇薇可房产股份有限公司	128
Workshop Building	工场建筑	132
Worley Parsons	沃利帕森办公	136
2K GAMES	仟游软件公司	140

PART 2 SHOP

Adessa Store Centre	阿德萨购物中心	146
Bettina Liano Store	贝蒂娜·莲奴购物中心	152
Bruschi Bolzano	布鲁斯·波尔扎诺商店	156
Hairdressing Salon	美发沙龙	160
Energie Boutique	安纳吉品牌服饰店	164
Eric's Paris Salon	埃利克斯·帕里斯沙龙	168
Jewelry Store Nana	娜娜连锁店	172
LA Miss Sixty	六十年代女装泰杉肌店	176
Malina Store	米兰家具店	182
Paradies Shops	帕拉迪斯商店	186
San Diego	圣地亚哥玩具店	192
Smacky Glam	魅力风情	196
S.Oliver Store Munich	圣·奥利弗旗舰店	200
Vogue Jewellery Store	珠宝前卫店	204

商店部分

PART 3 HOTEL

Derby Hotel
Hyatt O'Hare
Hotel Claris
Intercon Hotel
Leela kovalam
Novotel Rotterdam
Outdoor Concept Sport Hotel
Pragelato Village Resort
Porto Palacio Hotel
Park Hotel Chennai India
Regent Beijing
The New Majestic Hotel

酒店部分

城市酒店	208
凯悦酒店	212
克莱丽斯酒店	216
洲际酒店	220
里拉·可娃兰酒店	224
鹿特丹酒店	228
户外概念运动酒店	232
普拉杰拉托酒店	236
帕拉·西奥酒店	240
印度钦奈公园酒店	244
北京丽晶酒店	248
大华酒店	252

PART 4 EXHIBITION

Bachhaus Eisenach
Bohemian Embassy Presentation Centre
Exhibition Stand Expo Real

展示部分

巴哈·爱森纳赫展示	258
波西米亚大使馆展览中心	262
国际房地产展览会	266

Geberit Vertriebs AG	吉博力·瓦翠博AG	270
Glass Ware on Water	水上玻璃接待中心	274
Hatria Cersaie	雅卓展示会	278
Home Show 07	2007年家居设计展	282
Interface Showroom	界面展示	286
MB Exhibition	梅塞德斯·奔驰博物馆	290
Modular Lighting Showroom	莫杜勒照明展示厅	294
Off the Wall	怪诞	298
Tsunami Concept Store	海啸新理念商店展示	302
Showcase "Crystal Waves"	"水晶之浪"展示	306
Showcase "Outside In"	"由表及里"展示	310
Sabine Schweigert	赛宾·施韦格尔特展示	314

INDEX

索引 318

The challenge in this project was to meet the aggressive schedule and achieve a minimum amount of disruption to the work environment.



AGF Management Head Office

AGF集团总部

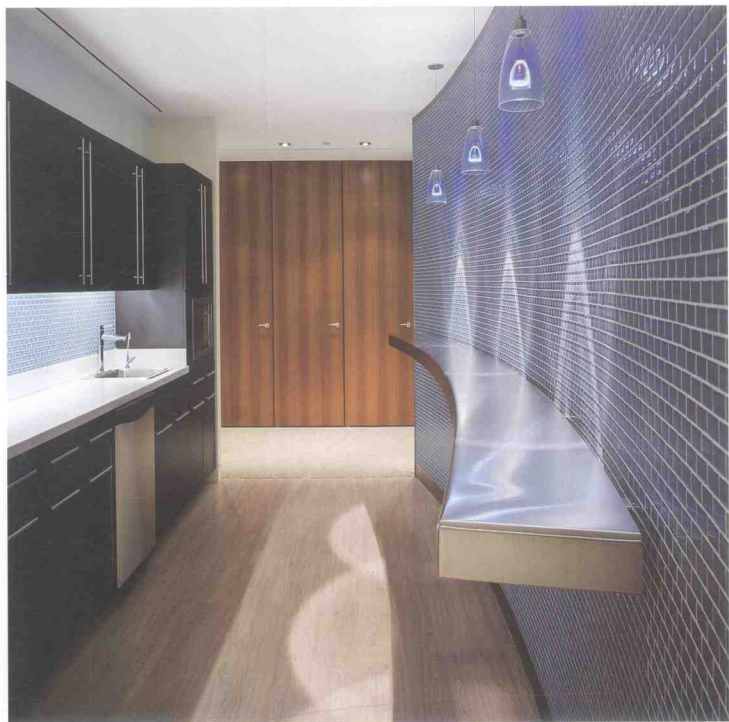
This 80,000 square feet project involves renovations to AGF's three floors of offices within the TD Bank Tower of the Toronto-Dominion Centre.

This renewal will include department space's reorganisation, creating distinctive identities for each division of their business, improving work flow, enhancing teaming opportunities, better utilisation of common facilities, and rationalisation of circulation.

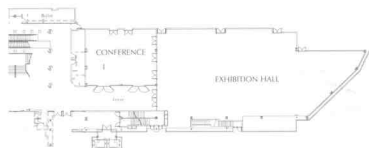
The challenge in this project was to meet the aggressive schedule and achieve a minimum amount of disruption to the work environment. The 3 floors of AGF were occupied during the entire renovation and only some departments were relocated off-site during construction. A 14-phase move strategy was implemented to allow this to happen seamlessly. There was the added disadvantage of only after hours construction for one of the floors, a rule imposed mid-stream with no change to the deadline. A collaborative team approaches with the contractor made it possible to meet the scheduled deadline.

AGF集团总部，面积为7432平方米，经过可行性研究后，B+H设计事务所对原有的三层办公楼进行改造，其中包括多伦多市中心的TD银行。这次更新包括对部门空间改造的调整，为每个营业部门设计不同的身份标识，以提高工作效率，增加团队合作的机会，更好地利用公共设施，使流通环节合理化。

这个项目的挑战在于要平衡好紧张的时间表，并使预算降到最低。整个三层楼都有一种焕然一新之感，但只对极少的部门进行了改造。施工队天衣无缝地实施了包含14个阶段的计划，但在施工过程中，有一些计划突然穿插进来，而总完成期限却没有变化，这给工程带来了一些额外的挑战，上下通力合作才使小组得以尽可能在最终期限之前完成工作。



Back Area





The building lobby was fully refurbished, with all materials and finishes removed to expose the original construction.



ADA 1 Office

ADA 1 办公

The building site is situated at the intersection between the Hamburg's lively downtown and its urban landscape that is rich in water and mature trees. It is a transition from city to nature, and a gateway building to the bustling metropolitan core. The horizontal striped facade with its floating 'eyes' celebrates the view onto this unique context. A public park in front of the building continues the design strategy of the facade into the landscape. The 'eyes' in the facade and the platforms in the park form places that are to be met and contemplated. The office spaces serve both a generic spatial layout and specific moments related to the 'eyes'. The office building 'An der Alster 1' links interior and exterior spaces to the public park in front of the building and to the city context of Hamburg, becoming a new anchor at the prestigious Aussenalster waterfront.

这个项目位于汉堡生活区和城市景区之间的地带，环绕着河流和树林。在这里可谓是从喧嚣的城市过渡到了一个自然的花园，成为一个最为重要的核心地带。建筑正面采用了横向条纹以及浮动表面的“眼睛”来装饰，仿佛是为了这独特的环境而欢欣。建筑前面的一个开放的公园在景观设计上延续了建筑正面的这一设计灵感。在外墙及平台上的“眼状装饰物”，办公室的空间既满足了普遍的空间规划，又通过这些眼状装饰物形成了特别的感觉。办公建筑连接了室内空间和室外空间，包括建筑前面的开放公园甚至汉堡市的城市背景，成为阿尔斯特湖旁一个新的地标。

