

前言:	第4页
陈浩作品:	第5页
陈炯作品:	25页
跟考生聊聊:	46页
五官:	47页
骨骼、肌肉:	48页
考试步骤与评分方法及标准:	49页
中央美院学生作品:	52页
素描杂谈:	55页
论素描:	57页

陈浩、陈炯美术作品集(1)

陈浩 陈炯 著

中国文联出版社 出版、发行

(北京农展馆南里10号)

全国新华书店经销

内蒙古文联印刷厂印刷

开本: 大16开 印张: 4张

1999年6月第一版 1999年6月第一次印刷

印数: 5,000

书号: ISBN7-5059-3337-X/1.2538

定价: 25元

前言

通常我们说素描是一切造型艺术的基础，所以在素描教学中，往往仅注重造型规律和与艺术门类相适应的表现方法的研究。而忽视了素描作为造型艺术的基础，还有更为重要的课题需要研究。那就是素描自身独立的审美因素和素描表现的情感因素。所以我们在编辑作品时，有一个基本原则，即无论是学生时期的研究性作业，还是表现性习作，都要具备一种通过对模特专注的观察而产生的一种表现激情；要具备严整结构与线面、调子的节奏把握，以为考生提供一种参考。对初学者我们还要强调科学的观察方法、研究方法。具有了整体的观察方法，面对表现对象我们才能觉察出对象的物理结构形态的毫厘差别。有了真情的投入我们才能感悟到一种抽象的节奏与韵律，达到物我情境相交融。在作素描时当你真正进入了这种状态，你的作品也就成为艺术了。

如何在有限的时间里让你的素描学习取得最佳成绩？我们认为只有站在大师的肩上，主动地将自己置于素描史的大背景中，静观默察，用心灵去感受大师们的教诲，才能从中吸取精髓要意。所以作者把素描研究的理论成果《论素描》、《素描杂谈》编入其中。《素描杂谈》、《论素描》语言朴实，没有玄虚的词句，谈论的只是作者对素描体系研究的心得。以期为你提供一个大与大师交流的环境氛围。

为了让考生明确学习方向，我们编写了高考评分方法与标准，并收录了部分中央美术学院各专业学生素描作业。为了让考生掌握科学的观察与表现方法和提高鉴赏能力，每幅作品我们还撰写了自己画素描的体会。

编著该书的原则是务实的，希望它对你是有益的。

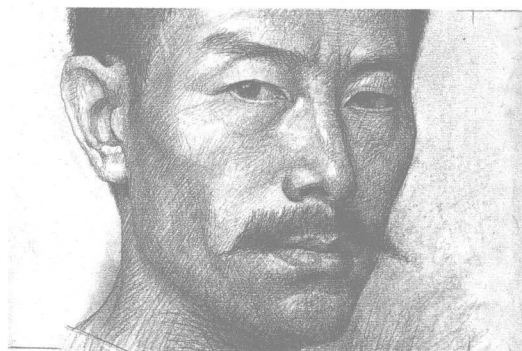
作者于河南师范大学

一九九九年五月十二日

J214
258

靳尚谊题
中央美术学院院长
中国美术家协会主席

陈浩作品
石立

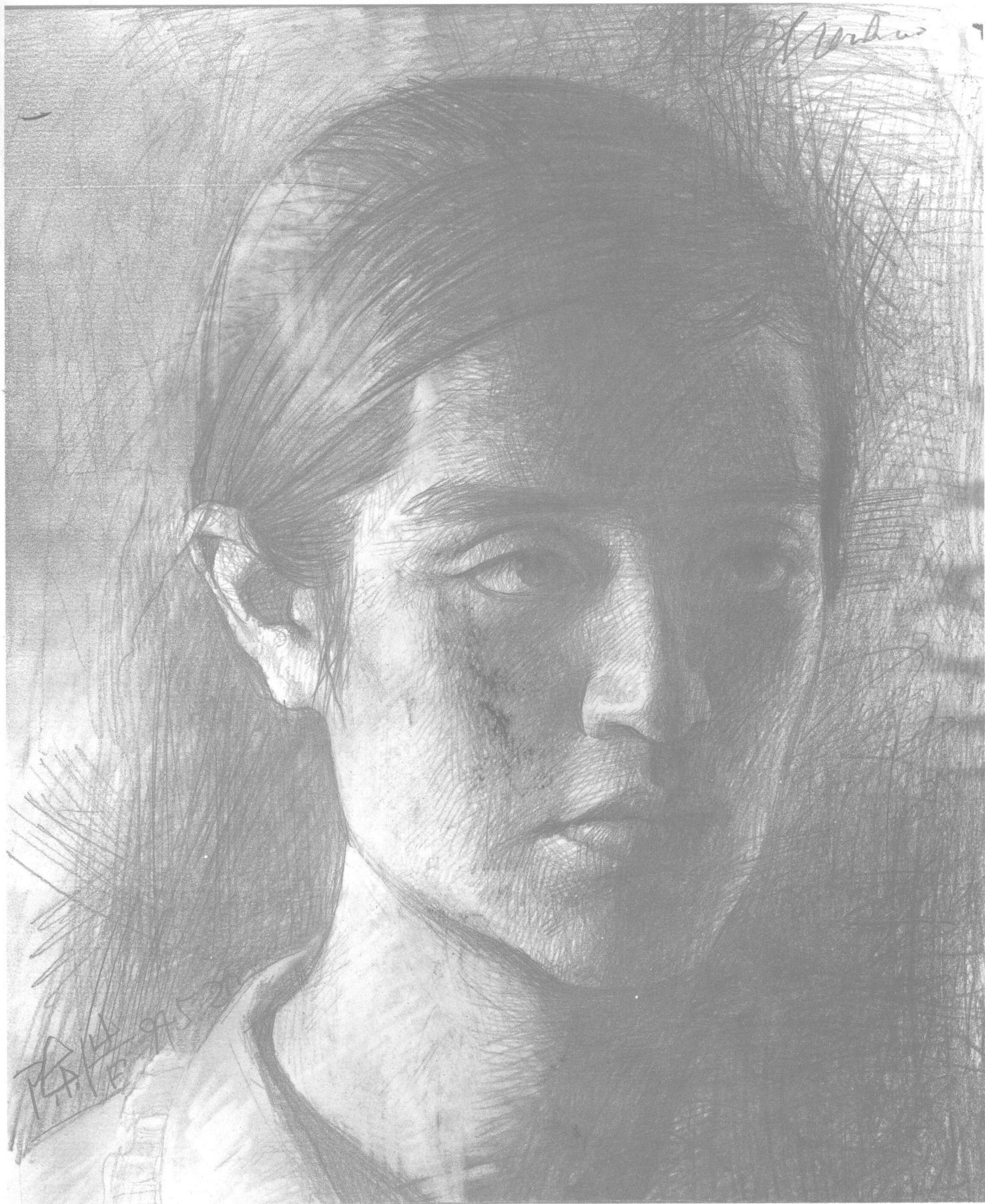


陈

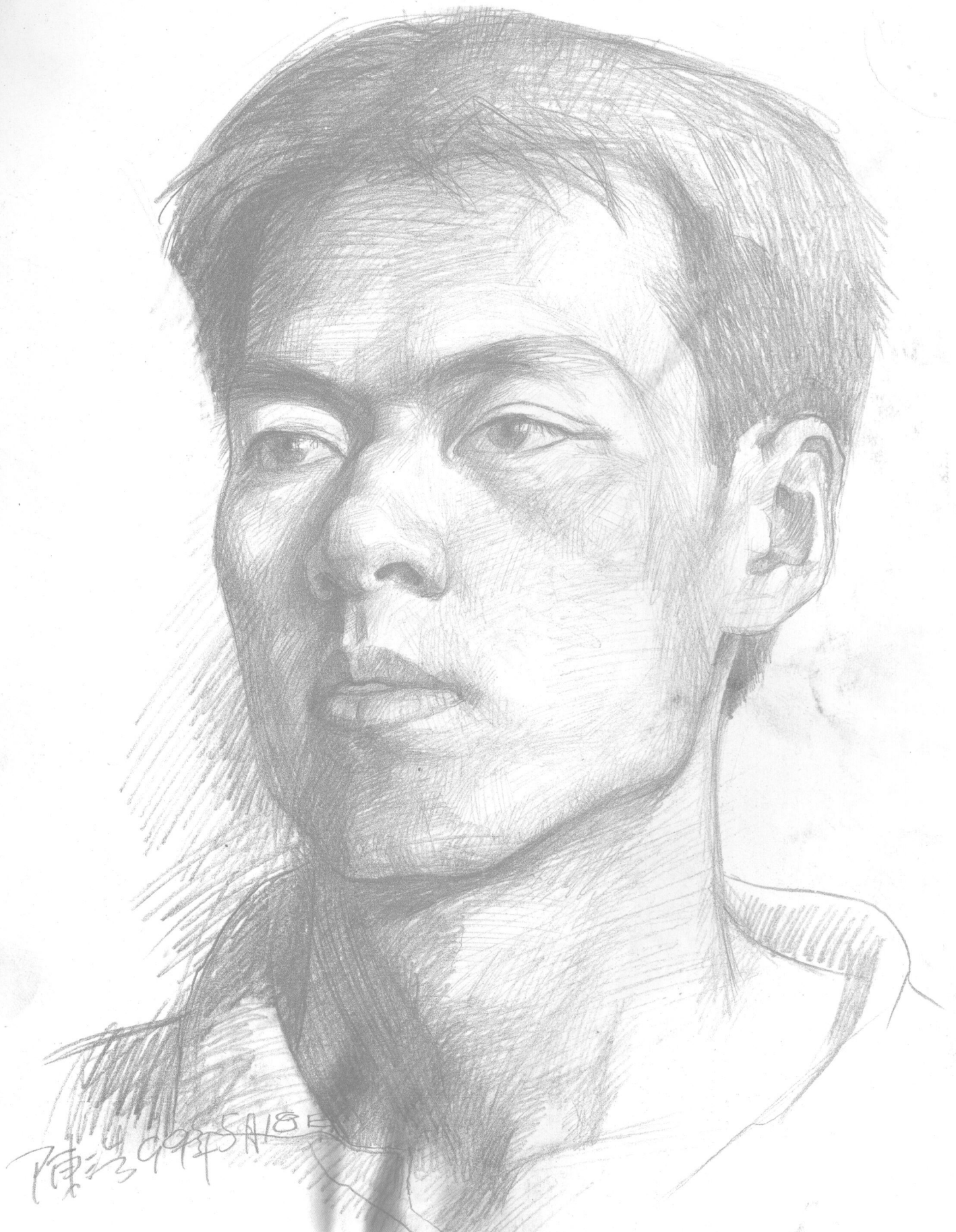
浩

作

品



画素描头像也就是研究一种相互的综合关系。水平的、垂直的位置变化关系，形状、大小对比关系，明暗调子变化关系，深入与概括的关系，虚实强弱对比关系。总之不能脱离整体地去刻画一个局部。这本书中的作品都是严格地控制在三小时以内完成的。它不能象画长期作业那样反复比较各种关系，要有重点、有取舍，抓住主要关系。



作者惜笔如金，笔笔都有内容。作品坚实的骨骼、强健的肌肉，充满活力，富于雕塑感，画风雄健。



对于初学者一定要记住罗丹大师的一句话：“切勿打算立刻抄袭我只有在经过五十年工作之后，才敢于动手的东西。……只有当你已充分掌握现实的东西时，才能着手理想的东西，从形到神。”

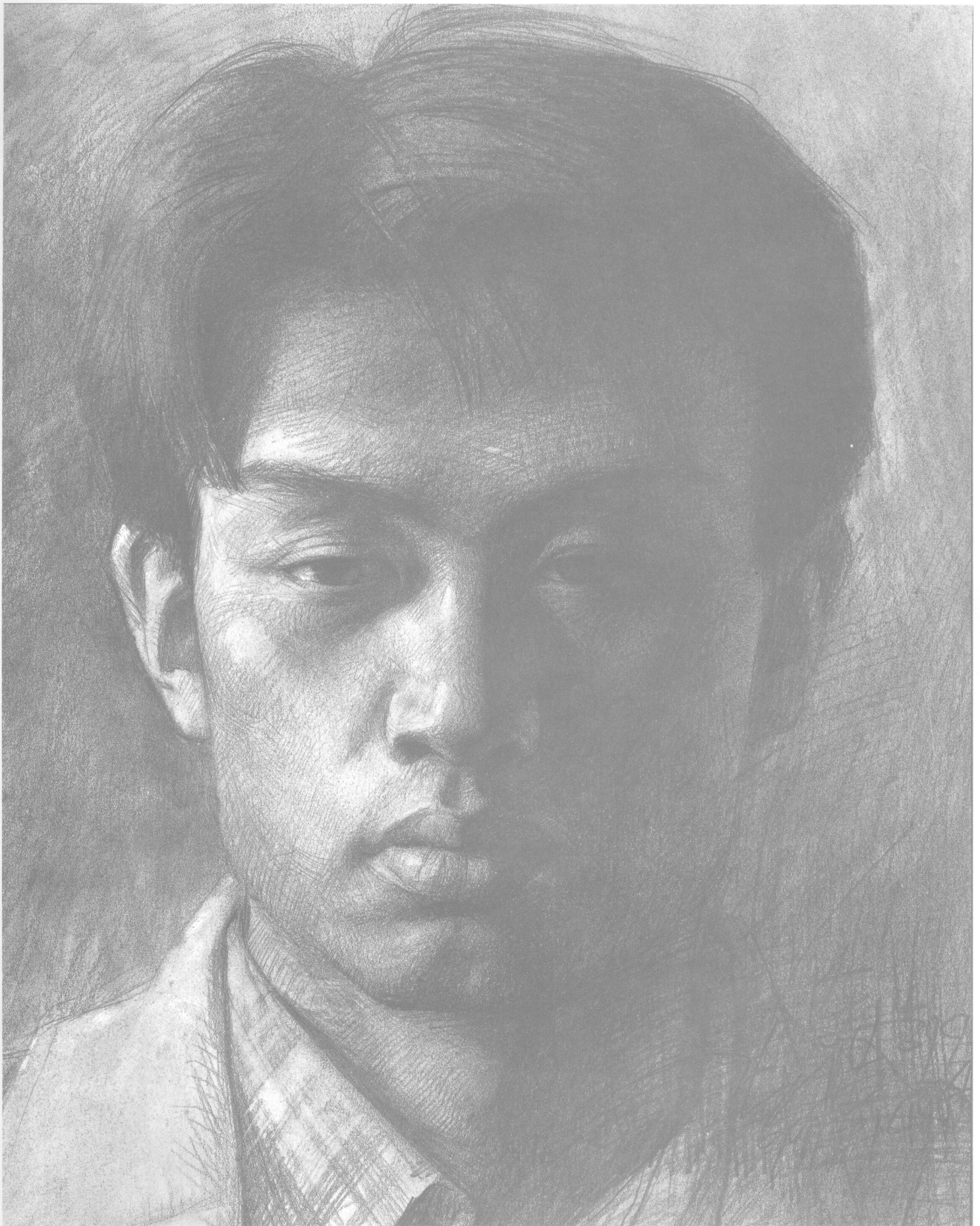


我们平时的素描作业，往往是带有明确的研究目的。或是为了研究五官结构，或是为了研究一种表现方法与技巧。一幅作业是否完整不重要，重要的是通过作业学到了东西。目的明确才能各个击破，不走弯路。

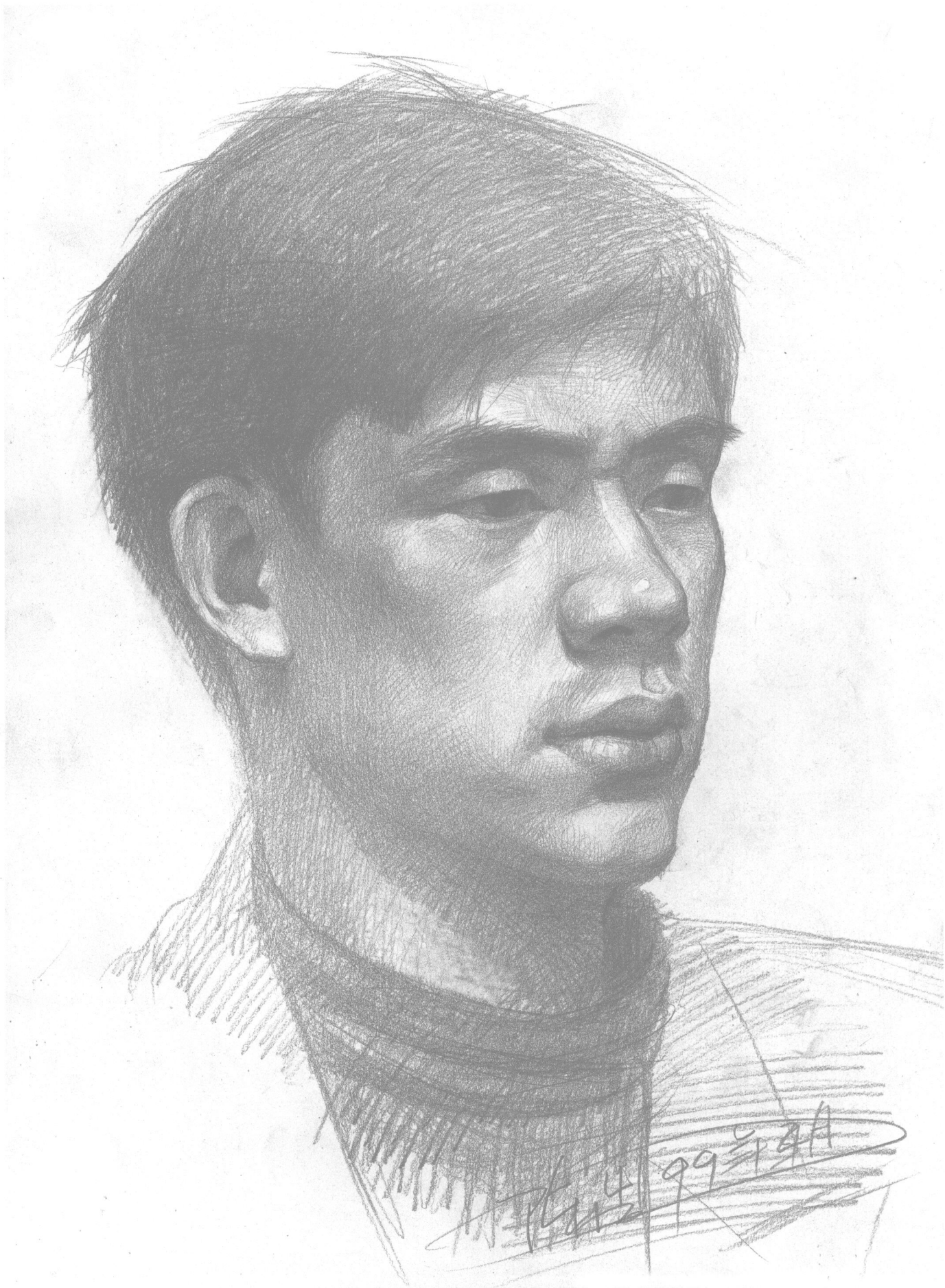
而考试时的素描则是表现性的，它要求在有限的时间里充分展现出你对素描的理解和你所掌握的表现技巧。要点：艺术境界是无止境的，但你只要能表现出你目前的最高水平就算成功，一定要在画中体现出一种自信和完整。



即使是画 2 - 3 小时的素描，也要表现出模特瞬间最感人的动态表情。这需要你对模特静心的观察与情感交流。这幅作品线条流畅生动，简洁的光影随结构起伏变化，细节的刻画、技巧的运用都是服务于对模特神态的表现。



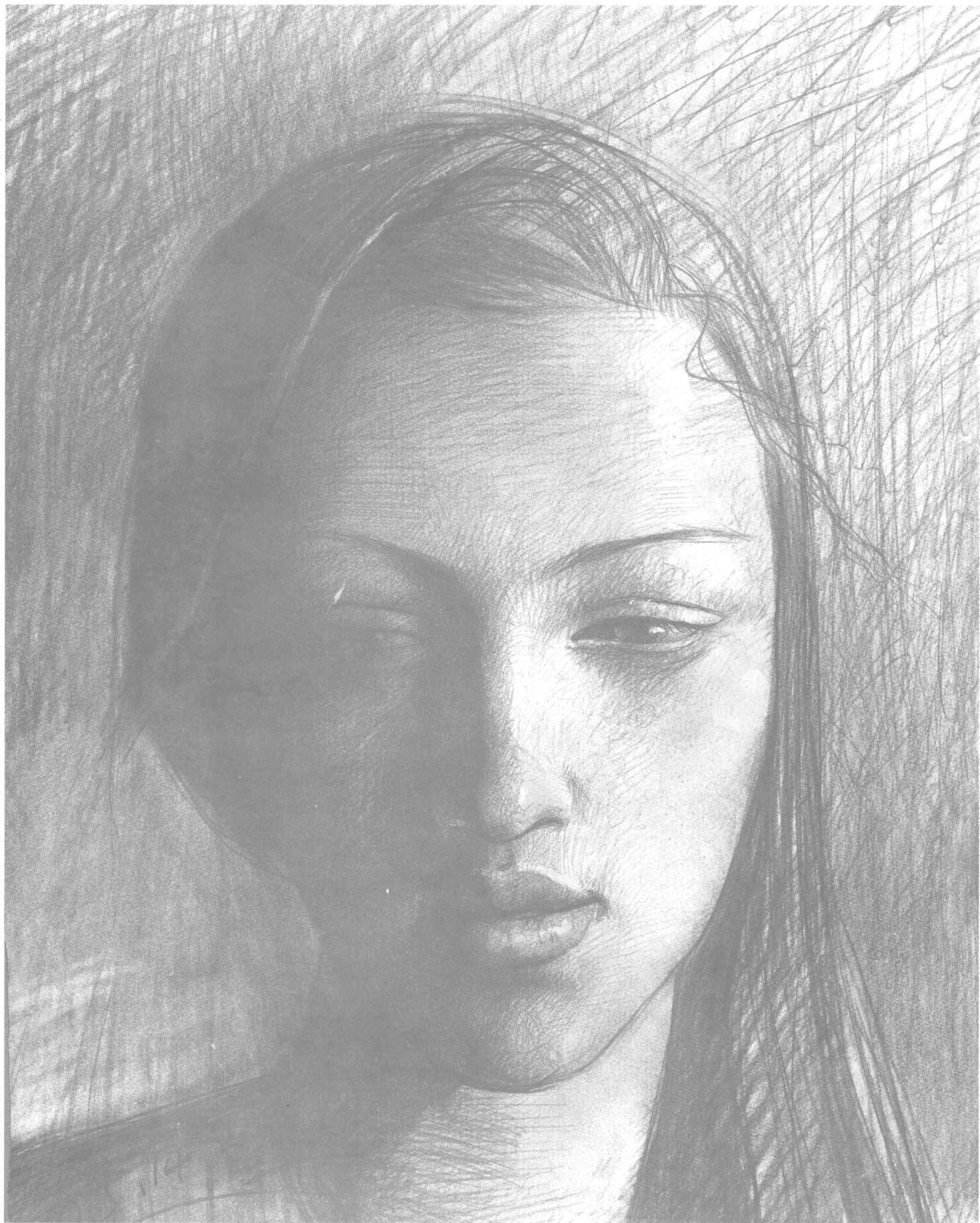
这幅作品运用光影画法，光线的处理犹如伦勃朗的油画，画面充分运用了明暗调子来控制形体的结构关系、透视关系和空间关系。这种素描适合于长时间的研究和表现形体细腻的变化和造型关系，突出地营造出一种光的氛围和空气透视感。这种画法我们称之为全因素素描。提示：a、不要被动描摹自然。b、注意统一，避免“灰”、“花”。c、注意调子中要见笔触，避免“腻”。



用调子塑造形体，也要象用线造型一样多斟酌推敲，突出要点、强调结构，并赋予明暗调子一种节奏，不能见啥画啥，被动地跟着对象走。调子与块面的结合、方圆、强弱、黑白、虚实笔触的变化，都能使作品增添艺术的魅力。



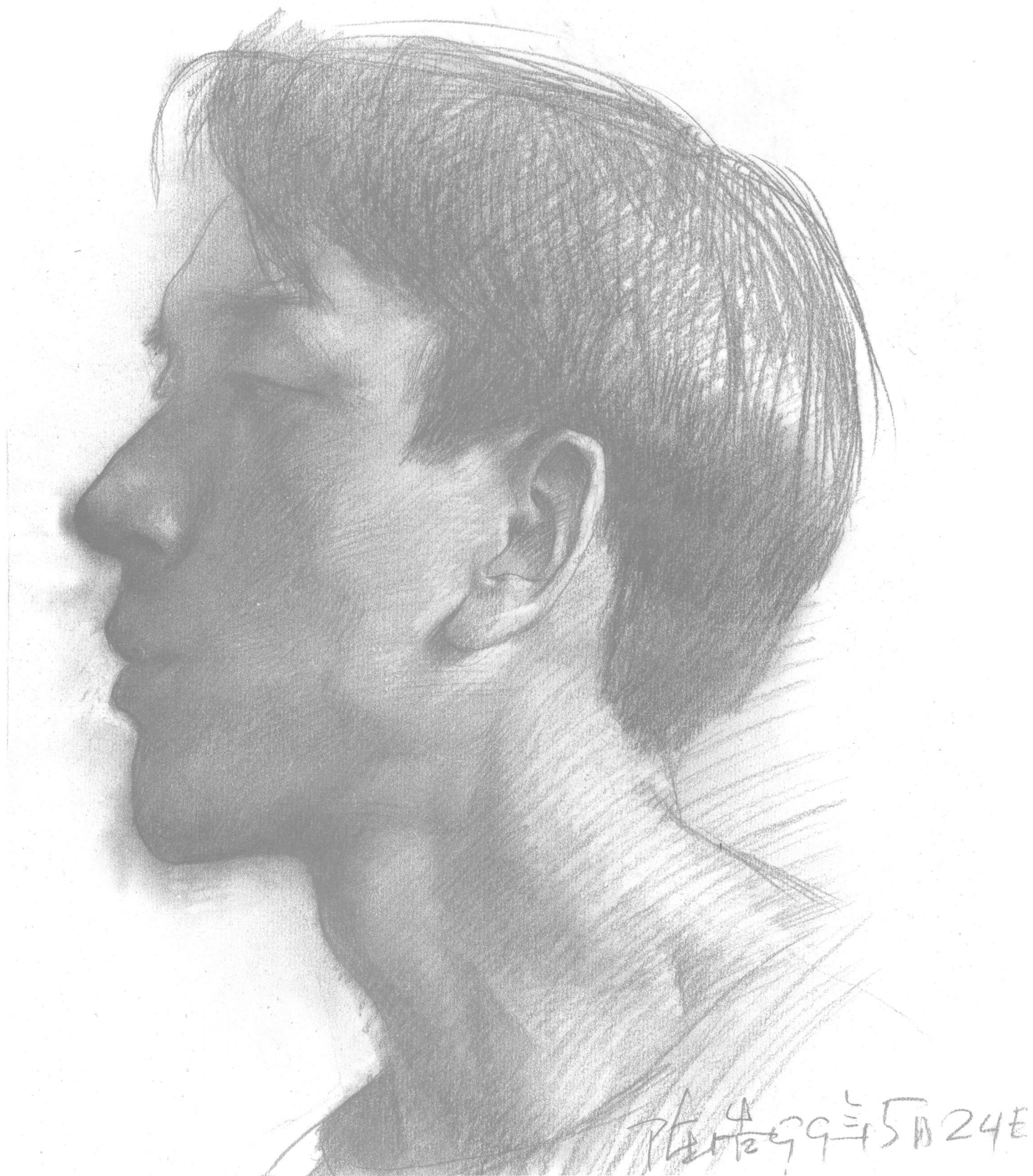
这幅作品的头部外轮廓及五官轮廓完全用线完成，同时线的穿插是随骨骼、五官结构而变化，并考虑到了骨点处与肌肤处的运笔区别，所以高度概括的线，已成为重要的素描艺术语言。线的疏密组织又呈现出一种形式的美感。



作品通过简洁的造型，塑造出了一个娇媚的女大学生形象。作者力图在作品中表现出一种典雅、恬静之美。背景潇洒抒情的运笔，强烈光线下微妙的色彩变化，更增加了作品的艺术魅力。



基础训练一定要严格，要沉下去下苦功，如此你才能掌握必要的技巧。只有通过技巧才能将你的感受传递给别人，才不至出现令人发笑的解剖、透视上的错误。



画面中眉弓、颧骨、颧肌、咬肌、下颌骨连接起来，形成头部正面与侧面的转折处，一般光线的设计总是使明暗交界线与之相重合。所以考试中的二个多小时，你应大部分用于刻画形体的结构线和明暗的交界。这样会事半功倍。