



北京中华民族博物馆
(中华民族园)

全国 铁路旅客列车

时刻表

全国铁路

第三次大提速

自 2000 年 10 月起实行新运行时刻



铁道部运输局

中国铁道出版社

(京)新登字 063 号

图书在版编目(CIP)数据

全国铁路旅客列车时刻表:2000年10月:32开本/铁
道部运输局编. —北京:中国铁道出版社,2000.10
ISBN 7-113-03643-0

I. 全… II. 铁… III. 铁路运输:旅客运输—列车
时刻表—中国 IV. U293.1

中国版本图书馆 CIP 数据核字(2000)第 70149 号

全国铁路旅客列车时刻表

2000年10月实行

铁道部运输局供稿

*

中国铁道出版社出版发行

(100054 北京市宣武区右安门西街8号)

广告经营许可证京工商广临字20005号

责任编辑 方忠耿 杨新阳 周长青

装帧设计 刘平 冯龙彬

河南第一新华印刷厂印刷

开本:787×1092mm 1/32 印张:12 插页:2 字数:800千

2000年10月第1版 2000年10月第1次印刷

印数:1~1 800 000册

ISBN 7-113-03643-0/U·1001 定价:8.00元(捌圆整)

版权所有 翻印必究

凡购买铁道版时刻表如出现缺页、倒页、脱页,请与当地时刻表销售点联系

POSIFLEX™

宝获利 收款机

PST-2000



经济实用的收款设备，敏感的神
经末梢，给您提供**详尽准确**的销售数
据，为您的决策提供依据。帮您**省钱**，
帮您**赚钱**，这是不是您的**好帮手**？

可选配置	各种认证	全球分公司	主要客户名单
双站打印机	ISO9001/9002/9003	台北 高雄 北京	河北天客隆
热敏打印机	EMI	美国	北京物美
中文客显	CE	南非	上海捷强
505 mm 大钱箱	UL	德国	上海大润发
磁卡读卡器	FCC	英国	台湾 OK 便利商店
CCD / 激光枪		日本	香港国际会议展览中心

宝获利电子技术（北京）有限公司

地址：北京市西城区宣武门西大街甲 129 号金隅大厦 604 室

邮编：100031

电话：010-66410113

010-66410114

传真：010-66410115

台湾总公司：振祥电子股份有限公司 <http://www.posiflex.com.tw>

上海经销商：上海卓诚科技有限公司 021-62993984

广州经销商：广州万胜达宝科技开发有限公司 020-85522187

北京经销商：北京航华云天科技开发有限公司 010-68383370



辽宁省阜新市热源设备厂

提供——新一代高温节能供热设备

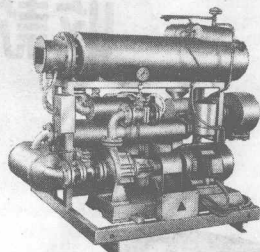
- 化工部工业设计技术中心站联营厂
- 电升温有机热载体加热设备专业设计制造厂
- 劳动部颁发的专业制造许可证编号: 20796005
- 辽宁省有机热载体加热技术推广应用中心

DYJ 系列油加热器

采用电热升温,导热油为传热介质,低压运行 ($\leq 0.45\text{MPa}$), ($100 \sim 350\text{℃}$),温控精确,高温供热 ($\pm 1\text{℃}$),热效率高 ($> 90\%$),占地面积小,无污染,操作简便。

规格:电热功率 $6 \sim 360\text{kW}$

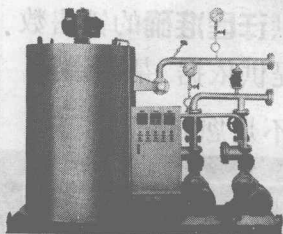
供热能力: $(0.5 \sim 30) \times 4.18 \times 10^4\text{kJ/h}$



FRL 系列导热油炉

以烟煤、渣油、重油、轻油、可燃性气体等燃料为主热源,导热油为传热介质,提供稳定的高温热源 ($\leq 350\text{℃}$),热出力大,热效率高 ($70\% \sim 85\%$),具有完备的运行控制含安全监测装置。

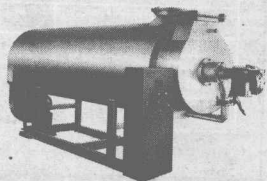
规格: $(10 \sim 300) \times 4.18 \times 10^4\text{kJ/h}$



GRF 系列热风炉

以燃油、燃气为主热源,空气为热载体,采用不锈钢材料,多行程换热结构,提供高温 ($\leq 350\text{℃}$),洁净热效率高 ($> 85\%$),自动化程度高,热风稳定,温控精确 ($\pm 5\text{℃}$),使用寿命长,环保效果好。

规格: $(5 \sim 80) \times 4.18 \times 10^4\text{kJ/h}$



石化工业:聚合、缩合、蒸馏等。 塑料橡胶工业:混合、热压、挤压、压延、密炼、硫化等。
 建筑行业:沥青溶解、涂料加热。 涂装工业:油漆高温固化。 食品工业:烘烤食品、米面干燥。
 木材工业:热压成型、木材烘干等。 其他工业:造纸定型、皮革干燥。

厂址:阜新市四合大街 315 号 电子邮件地址:FXRYSB@PUBLIC2.FXPTT.LN.CN

电话:(0418)2980687(0418)2980718 传真:(0418)2980718 邮编:123000



中国驰名商标



LYCRA

三枪莱卡内衣与时尚同步

三枪柔棉莱卡内衣系列采用了享誉国际的高科技材料LYCRA（莱卡）运用纯棉同莱卡纤维交织，手感柔软，富有弹性，且具调整体型的功能。因LYCRA超出想象的强弹力，使三枪柔棉莱卡内衣系列充满流动感，且赋予内衣柔和而平整的外观，没有皱纹，感觉更光滑、更柔软，让你的穿着更加合体贴身，感受前所未有的舒适。三枪莱卡系列不仅是高品位与高科技的完美结合，更是优质的保证。

上海三枪集团有限公司

地址 上海市马当路477号 电话 021 63737888

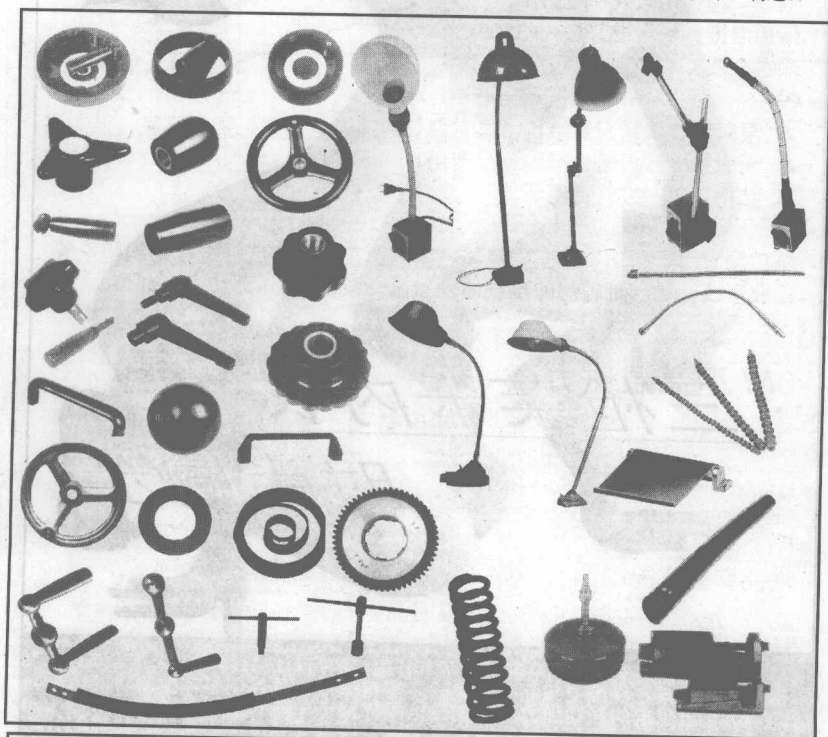


河北省沧州市长城机床配件厂

河北省沧州市长城机床配件厂，是以生产机床配件、附件、工具为一体的综合性企业。集多年生产经验，并不断采用新技术、新工艺。生产的产品，质量可靠，信誉卓著。主要产品有：胶木手球、手轮、星形手柄、转动手柄、铸铁手轮及各种机械操作件。各种机床工作灯、塑料、冷却管。金属冷却管、圆柱弹簧、回位弹簧钢带、机床刹车制动带、胶布齿轮、尼龙齿轮、酚醛树脂刹车片、机床扳手、机床垫铁、防护罩、磁力表座、万向压钳、简易拉床等。

雄厚的技术力量，科学的管理、完善的售后服务是我们赢得客户的保证。我们竭诚希望各界朋友推广、经销、使用我厂的产品。

(备有详细的产品目录，来函、来电将免费寄送。并承接特殊规格产品的设计、制造。)



地址：河北省青县双庄科 邮编：062654

厂长：尹从文 电话：0317-4181101 传真 0317-4181104

电子信箱：YINCHONG @ CZ - user. he. cninfo. net

河北省武安市宏泰机械泵业有限公司

(原武安市水泵厂)

1998年9月通过 ISO9001 质量体系认证·中石化总公司工程建设所需推荐产品

热油泵获国家第十八批节能产品

R Y 型风冷式热油泵

使用范围

流量: $Q = 1 \sim 500 \text{ m}^3/\text{h}$

扬程: $H = 10 \sim 125 \text{ m}$

使用温度: $t = -20 \text{ }^\circ\text{C} \sim +350 \text{ }^\circ\text{C}$

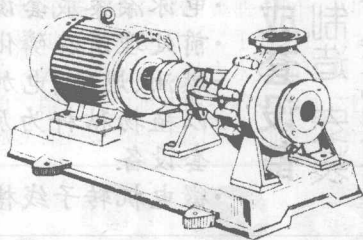
输送介质: 导热油

特点

- ▲ 泵采用软填料密封结构, 具有良好的热态适应性, 密封可靠, 无泄漏。
- ▲ 无附加冷却设备, 节约运行费用。
- ▲ 结构简单, 维修费用低。

用途

可广泛应用于石化、油脂、筑路、制药、塑料、合成纤维、纺织印染等工业系统, 是一种理想的热载体介质循环泵。



CAY 型高温磁力泵

根据 AY 泵性能参数和安装尺寸设计的高温磁力泵, 主要用于石油精制、化工及其它输送不含固体颗粒的油类, 液化石油气和其它介质。

性能参数范围:

流量: $2.5 \sim 600 \text{ m}^3/\text{h}$

扬程: $30 \sim 330 \text{ m}$

使用温度: $-45 \text{ }^\circ\text{C} \sim 420 \text{ }^\circ\text{C}$

工作压力: $\leq 7 \text{ MPa}$

IHG 型化工泵

使用范围 流量: $3 \sim 30 \text{ m}^3/\text{h}$

扬程: $30 \sim 90 \text{ m}$

温度: $\leq 350 \text{ }^\circ\text{C}$

特点

- ▲ 泵的叶轮为锥型开式结构, 具有高扬程、小流量、低汽蚀余量等特点。
- ▲ 泵的密封采用波纹管密封, 安全可靠。
- ▲ 泵的转子可进行轴向补偿, 提高使用寿命。

用途

适用于石化行业的悬浮液, 尿素熔融液, 油脂行业的脱色、脱臭及各种腐蚀性介质的输送。

厂址: 河北省武安市南关街 666 号 邮编: 056300

直拨电话: 0310—5652273 5652567 传真: 0310—5660714

中外合资上海安迪涂装设备有限公司

专业提供

调试设计
一条龙服务
涂装成套设备
制造安装

- 手动、自动粉末静电喷涂回收成套设备
- 高压静电喷粉、喷漆枪和喷涂流水线
- 静电喷漆成套设备和漆雾净化设备
- 可编程控制自动喷涂升降机
- 电泳涂漆成套设备
- 前处理清洗磷化设备
- 燃油、燃气、电加热烘箱烘道
- 以植物秸秆为原料，一次性环保餐具制造成套设备
- 微电机转子线槽绝缘涂料涂敷机

公司地址：上海延安西路 1882 号中国纺织大学 321 信箱教学大楼
南 301 室 邮编：200051 传真：021—62701204
电话：021—62373806 62125381 (0)13901670230
andype @ bj.homeway.com.cn

上海浦东高桥试验机厂

上海高桥试验机厂是专业从事动平衡机研制与生产的高新技术企业。

主要产品：

曲轴平衡机、传动轴平衡机、车轮平衡机、立式离合器平衡机、汽车维修专用多功能平衡机、通用型平衡机、超高速动平衡机、风机专用平衡机、增压器转子专用平衡机、液压电测万能试验机、微机液压万能试验机、A-400 水冷式滴流粉碎机

以上全部产品可选配传统的矢量表示，先进的微机数字显示和计算机屏幕显示系统，给用户以充分选择，满足用户需求。

厂址：上海浦东新区外高桥西沙港 91 号

邮编：200137

电话：021-58481410

传真：021-58482932

手机：13901904888

Bp: 126 × 676089

Http://www.testm.com

E-mail:webmaster@testm.com



上海长城减速机厂

WB、X、B、BJ 系列摆线针轮行星减速机

MB 系列行星锥盘机械无级变速机

YEJ 系列小功率电磁制动异步电动机

(一) 摆线针轮行星减速机

a 型号: WB、X、B、BJ 系列

b 功率: 0.04-55kW

c 电机类型: 普通、防爆、制动、直流、调速等

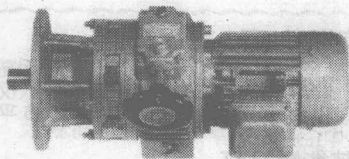
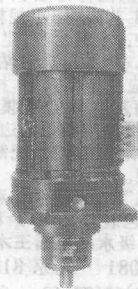
d 单级速比: 1:9.11.17.23.29.35……

71.87 等

e 双级速比: 1:99.121.187.289.385……

5133 等

f 三级速比: 请向我厂咨询



(二) 行星锥盘无级变速机

a 型号: MB 系列

b 功率: 0.18-7.5kW

c 电机类型: 普通、防爆、制动等

d 组合类型: 齿轮、摆线、蜗杆减速器

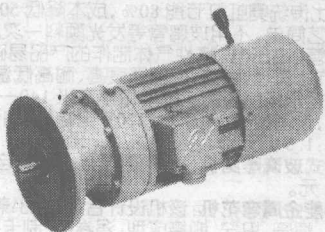
e 变速范围: 1/1.45-7.25(R=5)

(三) 小功率电磁制动电动机

a 型号: YEJ 系列

b 功率: 0.18-4kW

c 可直联组合为减速制动电机



欢迎国内外各界用户及科研
设计部门尽快索取详细资料

联系地址: 上海市天目中路 399 号 邮编: 200070

电话: 021-63532183.63172506 传真: 021-63172506

北京远景新科技发展有限公司转让最新技术

用垃圾、秸秆生产新型轻质隔墙板 选用炉渣、锯末、秸秆、稻壳、废弃泡沫塑料等轻质材料和普通水泥、玻璃纤维复合而成的新型隔墙板，是国家大力推广的新型建材，完全可以取代红砖、空心砖等墙材，其建设速度、造价和功能均优于其它墙材。本技术采用新推挤工艺，全机械化设备，是目前国内先进的GRC墙板生产线之一。产量大、效率高、劳动强度低、投资小、建年产30万 m^2 生产线，设备仅6.8万元，技术转让费3万元，工人三班共21人。新工艺提高了产品密实度和强度，隔热隔音效果好。产品综合成本23元/ m^2 ，售价60元/ m^2 左右。节能利废、经济效益显著，本公司提供设备、技术一条龙服务。

新型强力抗冻耐水白乳胶 2000年新配方、新工艺，不用醋酸乙烯单体。快干、防水、抗冻、不分层、色正无毒、使用方便、保质期长。干湿强度、粘度均大大超过国家标准。干强度高达9.6MPa(国标为6.9);湿强度4.8MPa(国标为2.0)。成本每吨1500—2000元，生产周期4小时，工艺简单。小规模生产设备投资3000元。产品质优价廉、性能稳定，广泛用于木材、纸张加工、涂料生产、建筑装饰等领域。转让费用1.2万元。

多功能乙/丙共聚乳液粘合剂 乙/丙共聚乳液无论在性能或用途上均优于均聚产品白乳胶，广泛应用于家具、木材、卷烟、包装、建筑内装饰、涂料、印刷、印染等工业部门。如：
①纸张彩印面复贴PVC薄膜；②包装行业用于吸塑成型后的PVC材料与多孔材料的粘接；③扬声器纸盆与锦纶布边圈的粘接；④照像本、书籍及各种包装；⑤各种涂覆包装盒的粘接，铝箔与纸的粘合；⑥配制优质乳胶漆。由于该产品无毒、不燃不污染环境、质优价廉，深受用户欢迎。

本公司以下技术继续优惠转让：**1. 低毒酚醛树脂** **2. 低毒氰化板胶** **3. 低克比原醛树脂** **4. 包装胶** 40余种涂料新技术；包括：各种内外墙乳胶漆、幻彩涂料、普通涂料等。数十种高级水晶聚酯木器漆及系列技术。详细资料来函即赠。(本广告长期有效)
通信处：100081 北京 8130 信箱 8 分箱 联系人：李工 邢工

电话：(010)62172162 62172163(传真)

地址：北京市海淀区学院南路68号远景科技楼

新型超薄、轻节能动感装饰画

本产品从原理、制作工艺与传统动感画完全不同。动感强而无需电机、传动系统；明亮清晰而无需用灯泡、日光灯管；亮度、快慢可调；超薄、超轻。120cm \times 80cm仅重7公斤、仅厚1.8cm，耗电0.1度；采用无壳体、不用玻璃、面积可大可小，悬挂均可。生产需厂房15平方米，设备投资600元。220V电源，适合个体及大、中企业投产。

通体发光新型安全节能霓虹灯

采用现代高分子化工原料，结合传统电子技术研制成功的本产品。断电时，为普通广告字画面，字体图案高贵典雅，夜晚仅需少量电流激活高分子材料，即可使字体发光，七彩光芒变幻四射，色彩艳丽、字体明亮、清晰、不退色、动感、立体感强，光色可与传统霓虹灯媲美。比传统霓虹灯节能80%，成本降低50%，寿命长十几倍，人体接触不会触电。制作本产品工艺简单，不用玻璃管等发光颜料一次成型。高分子材料的应用解决了传统霓虹灯利用玻璃管、高压电、惰性气体制作的产品易碎、漏气、易缺笔少划的弊病，具有防风、防雨、抗折、抗冰雪、抗腐蚀，产品强度高、耐高低温、性能稳定，广泛用于各种商业广告、商场、饭店、文化娱乐场所装饰。成本每平方米140—180元，建一个小型加工厂需厂房面积30—50平方米，设备投资2000元，220V电源，流动资金5000元，工人2—3名，原材料易购。技术转让费：1.5万元。

便携式玻璃雕刻机：该机集防尘、高效、自动循环、喷砂防尘、彩绘、立雕于一体，Ⅲ型全套4300元。

多功能金属弯花机：该机设计合理，大小兼能，不须电源，所有制作工序如切割、冲孔、将直、滚弯、煨圆、扭拧、铆接成型、涡卷花、制卡扣等均可在本机上一人手工完成。该机售价：Ⅱ型2800元、Ⅲ型3200元。购弯管机1800元。

详细资料电函即赠(该广告长期有效)

北京汇智新科技发展有限公司

电话：010—62261866 62225222(传真) 假日电话：013901166001

地址：100081 北京市海淀区大柳树路2号(铁科院信息所三楼)

联系人：张宪宏 <http://www.huizhixin.com>

苏州乾泰祥绸布商店

苏州乾泰祥绸布呢绒商店创始于同治二年(1863年),坐落在苏州名品示范街——观前街中段。有着近140年经营丝绸、呢绒、棉布、化纤面料和真丝服装的历史,特别是丝绸面料和真丝服装经营更具特色,享有一定的知名度。

其经营特色是:依托苏州久负盛名的丝绸工业、吸取各厂之精华,自定花型,加工染色,加工服装。绫罗绸缎,绉绉纺丝,品种齐全,质量上乘,价格公道,童叟无欺。花样日日新,享誉海内外。



欢迎国内外宾客光临惠顾或邮购邮寄。

地址: 苏州市观前街136—138号

电话: 0512—7707119, 7704960

制笔史上的重大突破 市场巨大的换代产品

环保型可擦笔问世

投资几万元可办厂！工程师上门安装培训，确保成功！

日常生活中，大家都有这样的体会，写一篇文章往往要反复修改，改完了还要抄写一次甚至几次，直到满意为止。有时仅仅因为一个字的笔误而要重新抄写一次，搞得心烦意乱。用这种可擦笔书写就比用圆珠笔、钢笔方便多了，写错了能及时更改或反复修改。利用这种笔良好的可擦性能还可替代铅笔使用，不用削、不断芯、无污染，一支芯可抵数支铅笔用，不仅使用、携带方便、经济上也更划算，必然受到广大消费者的普遍欢迎，市场极为广阔。

●这种笔采用特种可擦性油墨，经特殊工艺装配而成，其字迹在数小时内可用普通橡皮擦去，两天之后就擦不掉，能长期保。

●笔的外观、书写、成本与普通圆珠笔、签字笔类似，可根据市场需求生产不同颜色、不同档次的笔型。

●作圆珠笔用写错了可以擦掉重写，作铅笔用不用削、不断芯，无污染，擦得更为干净。

●建一个年产 800 万支可擦笔的生产厂，设备投资 3 万元，每天可生产笔（或芯）2 万支。如选用普通塑料笔杆，每支笔综合成本为 0.4 元（含笔杆、笔芯、笔头、油墨、工资费用等），出厂价如按 0.8 元/支概算，效益将十分可观。

●该技术产品已通过国家 CMA 质量检测，国家专利局已公布其发明专利。为使该技术尽快走向市场，造福社会，我公司决定在全国限额授权转让，转让费 2.6 万元，省地独家转让面议。欢迎来人实地考察，备有详细资料，来函来电免费索取，索样品（5 支）汇 30 元即寄。

-----武汉赛特科技有限责任公司-----

地址：武汉市武昌丁字桥路 99 号东湖新技术创业大楼三楼

E-mail: fuyushan@public.wh.hb.cn 邮编：430070

电话：(027)87812653 87812635 传真：(027)87812635

中国铁道出版社音像厂简介

中铁道出版社(音像部)音像厂,是经文化部批准成立的专门为全国铁路生产、出版和发行音像教材的专业厂家。建厂近二十年来已为全国铁路生产、出版发行了四百余部、集电视片。

其中自然科学类:有为铁路车务、机务、工务、电务、车辆各系统出版的岗位培训教材;有供各类专业技术人员学习的技术教育片;有科学知识普及片;有新技术推广片和国外先进技术的译制片;也有被译成外文的教学片等等。

社会科学类:有被称为当好企业领导干部的“教科书”的《领导科学》;有跻身科学前沿的《创新人才与创新经营》;还有反映铁路正在实施的重大历史性改革的《全面理解与“网运分离”的若干问题》等等。

中国铁道出版社音像厂具有很强的电视片生产能力和相应的生产设备,目前的产品有录像带和 VCD 光盘两种形式,并正在努力继续提升设备,以跟上时代的发展。

中国铁道出版社音像厂在 1998 年实现了由北国边陲齐齐哈尔市向河北省秦皇岛市迁厂的战略转移,为今后与路内各单位的密切协作打下了基础。为此,我们诚邀全路曾与我们厂合作过的老朋友及正在与我们协作的新朋友来我厂作客,让我们携手并肩 为中国铁路音像事业的发展作出更大贡献!

中国铁道出版社音像厂

地址:河北省秦皇岛市港城大街建安里 23 号

邮编:066000

电话:0335—3211224

0335—3214388

中国铁道出版社

时刻广告
成功金桥



北京时刻广告中心
Beijing Shike Advertising Centre

地址：北京市宣武区右安门西街8号
邮编：100054
电话：(010)63223149 63223343 63223345
传真：(010)63583199
路电：(021)73343 73149 73345
E-mail:shike_ad@263.net

◆本时刻表自2000年10月21日起实行,运行时刻或票价若有变动,
请注意车站公告!

●您手中拿到的这本时刻表是按京广、陇海、京沪、京九、京哈、京包等分区运行编排的。在每个区域前均有该区域客运线路示意图,线路上的数字为该区段线路在本书中的页码。

●您要查找旅客列车时刻,可根据不同需要采用以下方法查阅:

①通过车次目录,您可以找到某一次列车所在的页码;

②通过换乘目录,您可以按汉语拼音顺序查到较大车站的始发换乘列车时刻及终到站时刻等信息。另外,我们还给出了北京、成都、广州(东)、哈尔滨(东)、兰州、上海、沈阳(北)、武昌、郑州等站换乘列车运行示意图,并在图上标出该站始发的旅客列车车次;

③通过站名目录,您可以找到某一主要车站在本书中的页码。

●本时刻表的时间是采用北京时间24小时制。主要停车站均有到达时刻和开车时刻,一般停车站仅有开车时刻。

●由于列车运行距离过长或受篇幅限制,会产生转接页,时刻表中用“转×页”和“接×页”表示。如“转×页”,表示本次列车继续运行的时刻转到×页;如“接×页”,表示本次列车由第×页转接过来。为方便读者,对转接次数过多的列车在“直通列车一览表”中再完整地单独列表让您能看到这趟车运行的全貌。

●时刻表中各种符号解释如下:

“↑,↓”表示列车在这个车站通过(不停车)或停车但不办理客运业务;“=”表示列车不经过此站;“—”表示列车到站终止;“∧,∨”表示列车从该站始发;“※”表示这是旅客乘降所。

●本时刻表暂未包括台湾省、海南省的铁路旅客列车时刻。

●本时刻表在主要旅客列车快车的表头中标有该列车始发、终到时刻及全程的硬座、硬卧下铺、软卧下铺票价,仅供参考。途中的票价,可以根据运行里程和后面附有的票价表进行换算。

总目 录

1	2	车次目录
2	24	换乘目录
3	58	站名目录
4	66	夕发朝至
5	2	京广方向
6	56	陇海方向
7	94	京沪方向
8	146	京九方向
9	156	京哈方向
10	241	京包方向
11	288	旅行常识
12	290	票价表

京广方向	京九方向
北京—广州方向 2	北京西—深圳方向 146
石家庄—太原方向 16	深圳—汕头方向 152
郑州—漯河—襄樊方向 20	
武昌—襄樊—重庆方向 22	京哈方向
长沙—怀化—贵阳方向 28	北京—沈阳—哈尔滨方向 156
长沙—桂林—柳州方向 30	北京—承德—锦州方向 166
	大连—沈阳—哈尔滨方向 170
陇海方向	沈阳—长春方向 179
连云港—兰州—乌鲁木齐方向 56	哈尔滨—牡丹江方向 186
宝鸡—成都方向 70	哈尔滨—满洲里方向 194
成都—重庆方向 72	
重庆—贵阳—昆明方向 74	京包方向
	北京—呼和浩特—兰州方向 236
京沪方向	大同—太原方向 241
北京—上海方向 94	太原—运城—西安方向 242
天津—德州—石家庄方向 102	
济南—青岛、烟台方向 104	
上海—株洲方向 124	

T 特快 车 次 目 录

1

特快旅客列车

车 次	运 行 区 段	空调	页 码	车 次	运 行 区 段	空调	页 码
特快旅客列车							
T1	北京西—长沙	✓	2	T79	北京西—武昌	✓	2
T2			4	T80			4
T5	北京西—南宁、河内	✓	254	T81/T84	北京—大连	✓	156
T6				T83/T82			
T7	北京西—成都	✓	259	T85	北京—苏州	✓	94
T8				T86			95
T11	北京—沈阳北	✓	157	T87	北京西—贵阳	✓	3
T12				T88			29
T13	北京—上海	✓	94	T89	石家庄—广州	✓	3
T14			95	T90			5
T15	北京西—广州	✓	2	T94/T91	沈阳北—广州东	✓	174
T16			4	T92/T93			5
T17	北京—哈尔滨	✓	156	T95	武昌—深圳	✓	3
T18				T96			5
T21	北京—上海	✓	94	T97	北京西—广州东、九龙	✓	258
T22			95	T98			
T25	北京—青岛	✓	94	T118/T115	兰州—上海	✓	57
T26			95	T116/T117			95
T29	北京西—广州	✓	2	T131/T134	大连—上海		157
T30			4	T132/T133			95
T31	北京—杭州	✓	94	T137/T140	西安—上海	✓	57
T32			95	T138/T139			95
T35	北京—济南	✓	94	T145/T148	北京西—南昌	✓	3
T36			95	T147/T146			130
T37	北京西—武昌	✓	2	T182/T183	汉口—哈尔滨	✓	5
T38			4	T184/T181			157
T41	北京西—西安	✓	2	T189	济南—乌鲁木齐		94
T42			57	T190			57
T47	北京—齐齐哈尔	✓	156	T194/T191	乌鲁木齐—汉口		57
T48				T192/T193			5
T52/T53	上海—乌鲁木齐	✓	95	T197	郑州—乌鲁木齐	✓	56
T54/T51			57	T198			57
T55	北京西—宝鸡—西安	✓	2	T351	坪石—佛山	✓	36
T56			57	T352			37
T57	北京西—郑州	✓	2	T353	韶关—广州	✓	41
T58			4	T354			41
T59	北京—长春	✓	156	T355	韶关—深圳	✓	36
T60				T356			37
T61	北京西—昆明	✓	2	T358/T359	广州—张家界		26
T62			29	T360/T357			
T63	北京—合肥	✓	94	T364/T361	肇庆—九龙		258
T64			95	T362/T363			
T65	北京—南京西	✓	94	T401	哈尔滨东—齐齐哈尔		194
T66			95	T402			195
T67	汉口—广州	✓	2	T403	哈尔滨—齐齐哈尔		194
T68			4	T404			195
T69	北京西—乌鲁木齐	✓	2	T405	哈尔滨东—齐齐哈尔		194
T70			57	T406			195
T71	北京—哈尔滨	✓	156	T407	哈尔滨—齐齐哈尔		194
T72				T408			195
T75	北京西—兰州	✓	2	T409	哈尔滨东—牡丹江		186
T76			57	T410			187
T77	北京西—汉口	✓	2	T411	哈尔滨(东)—牡丹江		186
T78			4	T412			187

2