

天津通志

铁路志

天津市地方志编修委员会办公室
天津铁路办事处(原天津铁路分局)
天津市铁路集团有限公司
铁道第三勘察设计院

编著

天津通志

铁路志

图书在版编目(CIP)数据

天津通志·铁路志/天津市地方志编修委员会办公室等编著.

—天津:天津社会科学院出版社,2006.8

ISBN 7-80563-893-4

I. 天... II. 天... III. ① 天津市—地方志 ② 铁路运输—概况—天津市
IV. K292.1

中国版本图书馆 CIP 数据核字(2006)第 085693 号

编 著:天津市地方志编修委员会办公室
天津铁路办事处(原天津铁路分局)
天津市铁路集团有限公司
铁道第三勘察设计院

责任编辑:杨德英 周俊旗

地 址:天津市和平区大沽北路 138 号金融广场大厦 A 座 10 层

邮 编:300040

电话/传真:(022)23031918 23031920

出版发行:天津社会科学院出版社

出 版 人:项 新

地 址:天津市南开区迎水道 7 号

邮 编:300191

电话/传真:(022)23366354 23075303

电子信箱:tssap@public.tpt.tj.cn

印 刷:中国人民解放军第 4210 工厂

开 本:889×1194 毫米 1/16

印 张:57 印张

字 数:1400 千字

版 次:2006 年 8 月第 1 版 2006 年 8 月第 1 次印刷

印 数:1-700 册

定 价:280 元

希望天津人民
在新世纪中创造
更加辉煌的成绩
载入史册

黄火青题

鉴古知今
造福天津

张立昌
1994年4月26日

1994年4月26日中共天津市委副书记、市长张立昌（现任中共中央政治局委员、中共天津市委书记）为天津修志工作题词



1990年，铁道部部长李森茂考察天津铁路分局，与巡道工交谈



1995年，铁道部部长韩杼滨考察天津铁路分局建线工作



2002年，铁道部部长傅志寰考察天津铁路分局基建工作



2000年，铁道部副部长刘志军考察北戴河站改造工程



1989年，北京铁路局局长国林和党委书记陈效达在天津铁路分局指导工作



2002年3月2日，铁道部副部长孙永福到天津西站考察



1995年，北京铁路局局长王纯善在天津铁路分局检查建线工作



1999年，北京铁路局局长李树田在天津铁路分局泰达站开通仪式上回答记者提问

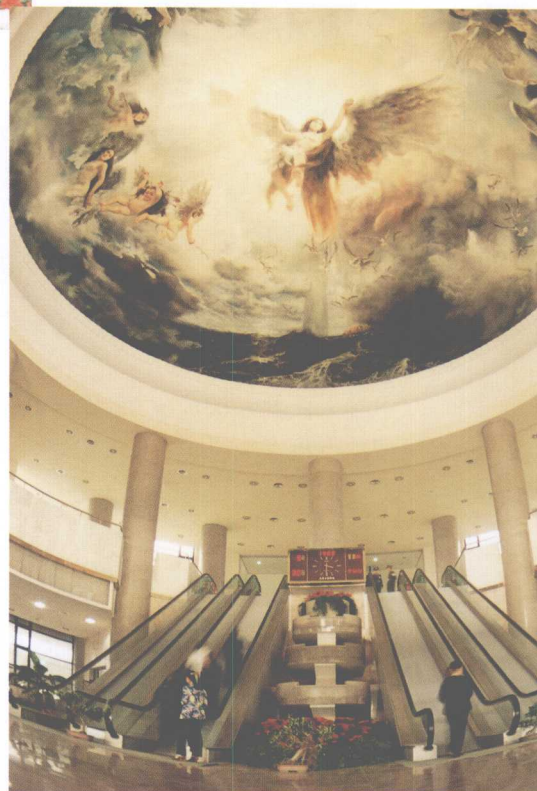


2002年，北京铁路局党委书记崔凤鸣检查天津铁路分局专运工作



1988年10月1日，天津铁路枢纽改造工程竣工典礼

天津站主站房中央大厅



1988年10月1日改造竣工的天津站





中华人民共和国成立后，天津铁路分局使用的前进型蒸汽机车



中华人民共和国成立后，天津铁路分局使用的人民型蒸汽机车



中华人民共和国成立后，天津铁路分局使用的东风型内燃机车



中华人民共和国成立后，天津铁路分局使用的韶山型电力机车





天津机务段检修车间



2002年，配属在天津北机务段的东方红5型0001号内燃机车，被列为文物，准备开赴博物馆



中华人民共和国成立后，天津铁路分局使用的北京型内燃机车



2000年10月18日，天津铁路分局开行“神州号”旅客列车



京秦电气化铁道



京秦线上的丁庄隧道



津浦线独流减河大桥



天津铁路分局南仓编组站



2002年，京秦线抚宁站道岔大修施工现场



从1996年起天津铁路分局管内分两个阶段进行提速改造



2003 年秦沈线线路拨接施工



2004 年天津东车辆段设立的车辆故障展示台



2002 年京山线饮马河大桥钢梁改造施工现场



2004年10月18日至19日，全路机务安全工作会议在唐山举行

2003年，南仓站货运职工在“非典”时期坚持为货主办理托运手续



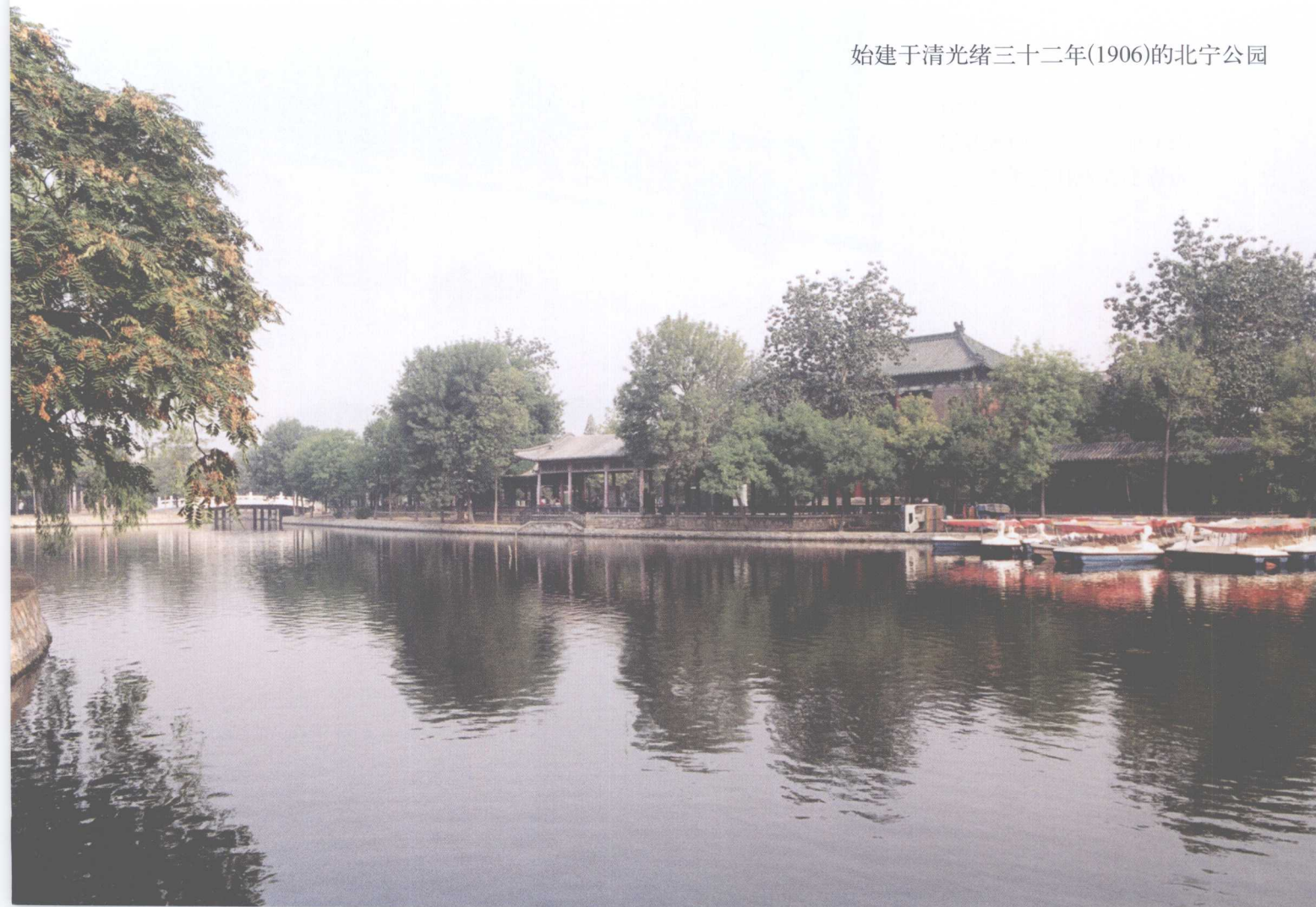
2003年“非典”时期天津铁路分局医务人员正在对旅客进行筛查

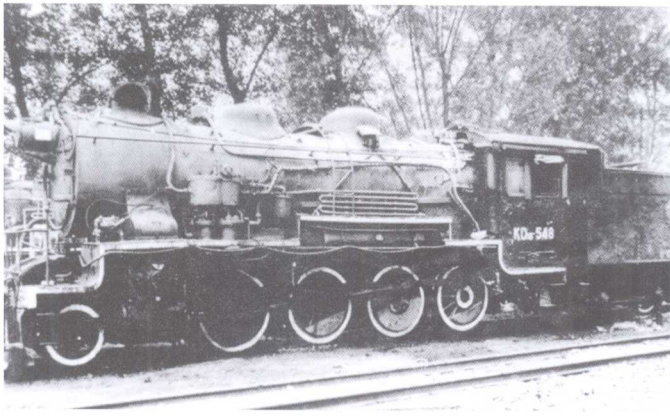




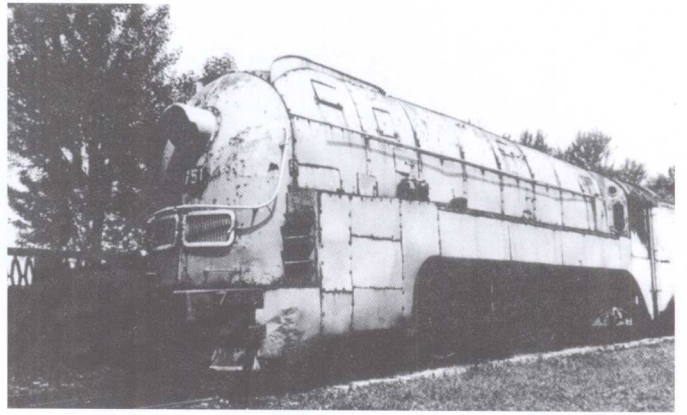
天津铁路分局机关大楼

始建于清光绪三十二年(1906)的北宁公园

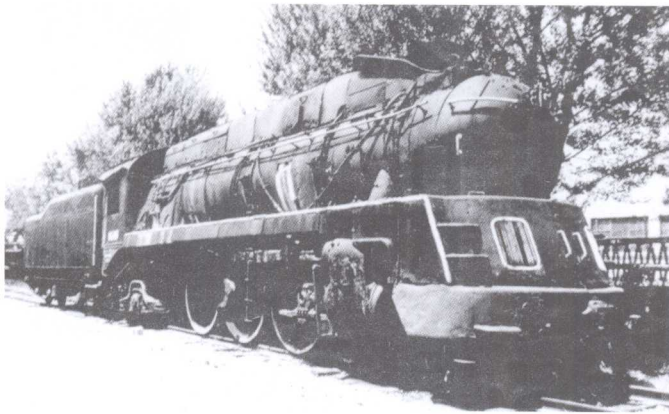




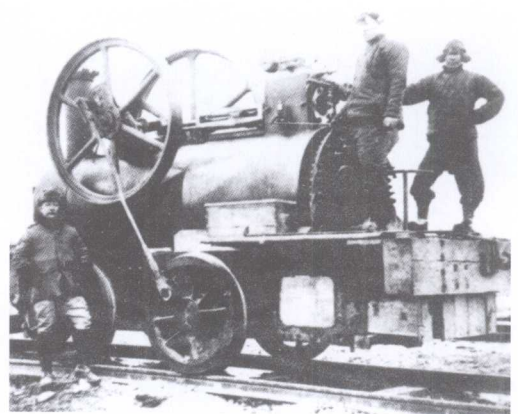
中华人民共和国成立前，天津铁路使用的美国制造的KD2-8-10型蒸汽机车



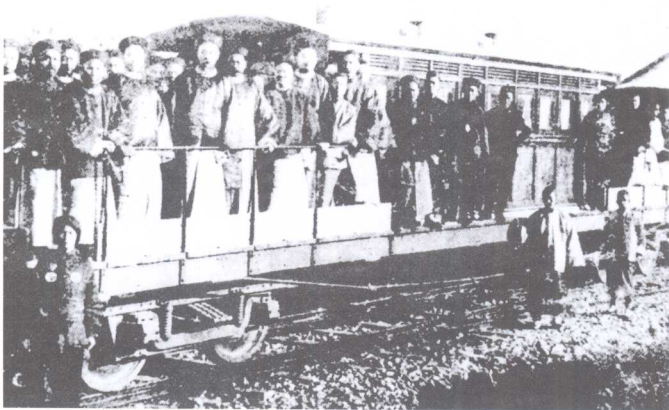
中华人民共和国成立前，天津铁路使用的德国制造的IN4-6-0型蒸汽机车



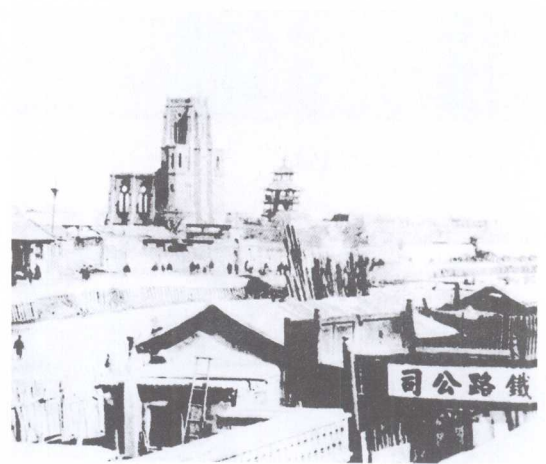
中华人民共和国成立前，天津铁路使用的日本制造的PE4-5-2型蒸汽机车



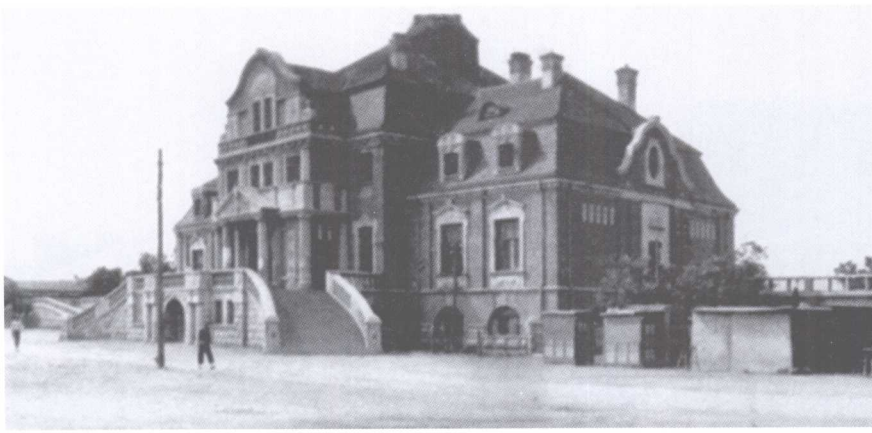
1881年，开平矿务局制造的中国第一台蒸汽机车



1888年，唐津铁路开通，李鸿章率员勘验该路



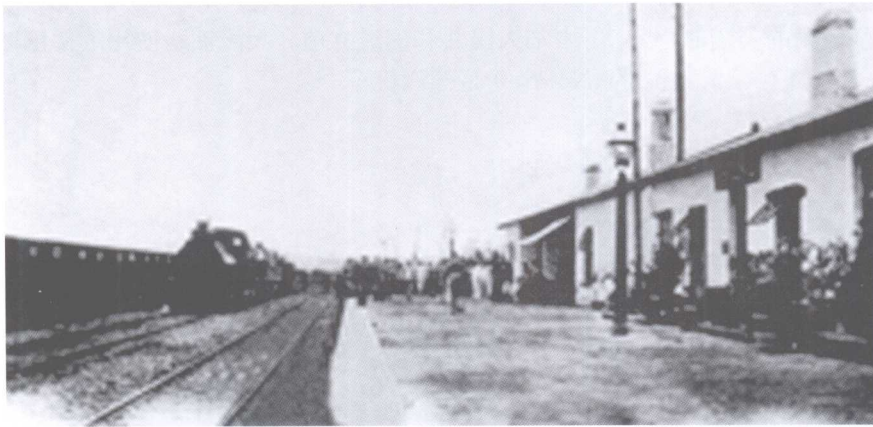
坐落在天津三岔河口的中国第一个铁路公司“津沽铁路公司”



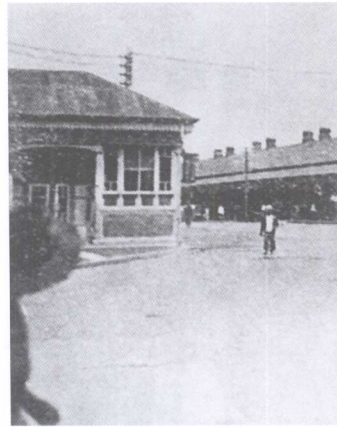
1910年的天津西站



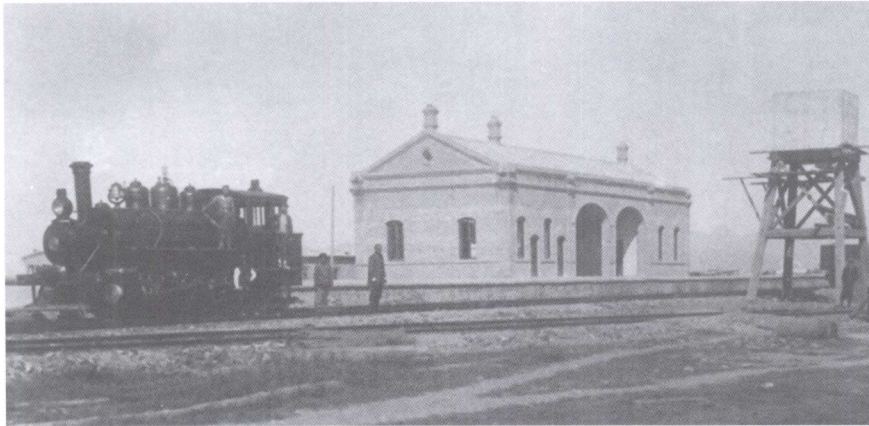
1892年的天津站



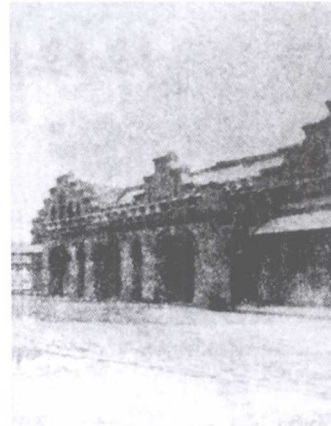
1900年的塘沽站



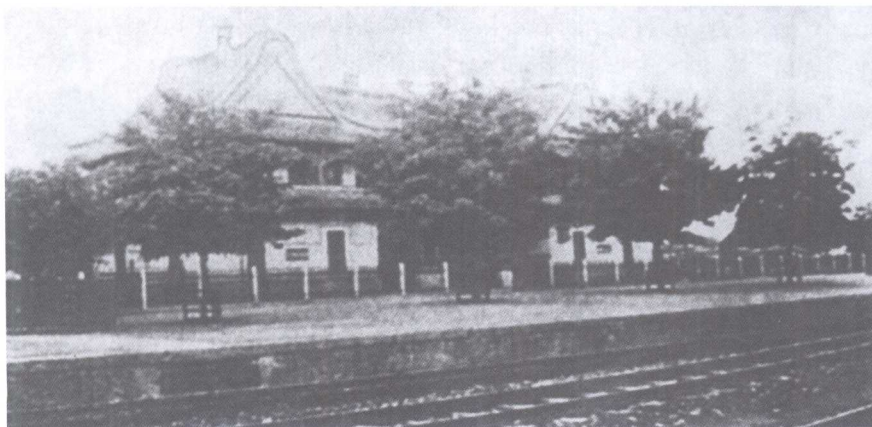
1903年的天津北站



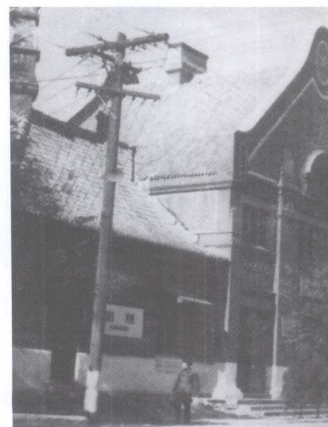
1923年的秦皇岛站



1907年的唐山站



早期的德州站



1919年的沧州站