

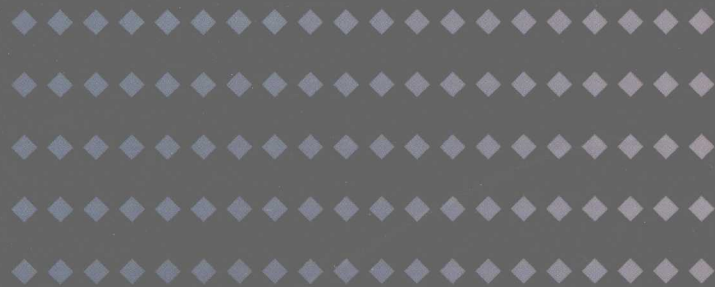
★★★ 与中等职业教育通用教材配套使用

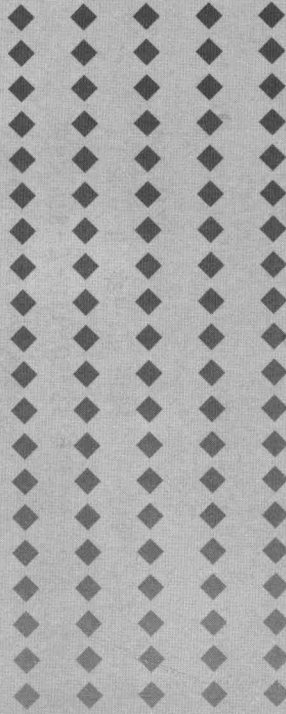
机械制图习题集

JIXIEZHITUXITIJI

主编 李张义

兰州大学出版社

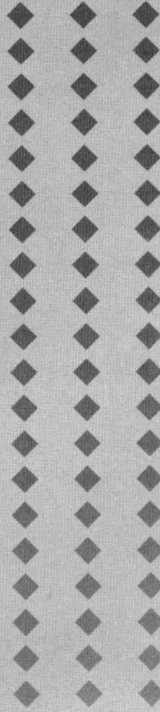




主 编 武承文 王惠娟
参编人员
兰州大学出版社

机械制图习题集

JIXIEZHITUXITIJ



班级 _____
学号 _____
姓名 _____

图书在版编目(CIP)数据
机械制图习题集 / 李宗义主编. — 兰州: 兰州大学出版社, 2009. 8

中等职业教育通用教材

ISBN 978-7-311-03455-9

I. 机… II. 李… III. 机械制图—专业学校—习题
IV. TH126-44

中国版本图书馆CIP数据核字(2009)第144992号

策划编辑 张国梁
责任编辑 张仁
封面设计 张友乾

书名 机械制图习题集
作者 李宗义 主编
出版发行 兰州大学出版社 (地址: 兰州市天水南路222号 730000)
电话 0931-8912613(总编办公室) 0931-8617156(营销中心)
0931-8914298(读者服务部)
网 址 <http://www.onbook.com.cn>
电子信箱 press@onbook.com.cn
印刷 白银兴银贵印务有限公司
开 本 787×1092 1/16
印 张 8.75
字 数 36千
版 次 2009年8月第1版
印 次 2009年8月第1次印刷
书 号 ISBN 978-7-311-03455-9
定 价 14.00元

(图书若有破损、缺页、掉页可随时与本社联系)

前 言

《机械制图习题集》是中等职业学校《机械制图》教材的配套辅助教材,是根据全国中等职业学校《机械制图教学大纲》编写的。

本习题集内容包括制图的基本知识与技能、AutoCAD 绘图、正投影作图基础、轴测图、组合体、机件的表达方法、标准件与常用件、零件图、装配图等。

本习题集针对职业教育学生的特点,加大了读图能力、计算机绘图能力的训练,习题难度由浅到深。通过作业练习,让学生掌握制图的基本知识。

本习题集由李宗义担任主编,参加编写的有焦太安、武承文、王惠娟。

由于编者水平有限,加之时间仓促,习题集中难免存在一些问题,恳请各位读者提出宝贵的意见和建议。

编者

二〇〇九年八月

目 录

第一章	制图的基本知识与技能	(第 001 页)
第二章	AutoCAD 绘图基础	(第 012 页)
第三章	正投影作图基础	(第 019 页)
第四章	轴测图	(第 039 页)
第五章	组合体	(第 044 页)
第六章	机件的表达方法	(第 074 页)
第七章	标准件、常用件及其特殊表达方法	(第 105 页)
第八章	零件图	(第 116 页)
第九章	装配图	(第 133 页)

1.2 字体练习

键			
纹			
螺			
轮			
齿			
承			
轴			
度			
糙			
粗			
合			
配			
差			
公			
号			
序			
配			
装			
件			
零			
















销			
孔			
铸			
锻			
校			
车			
钻			
冲			
铣			
刨			
磨			
镗			
抛			
光			
螺			
栓			
螺			
母			
垫			
圈			
弹			
簧			
架			
箱			
壳			
盖			
盘			
轮			

ABCDEFGHIJKLMNOPQRSTUVWXYZ

0123456789φR

1.3 图线练习

过各等分点画出下列图线的平行线

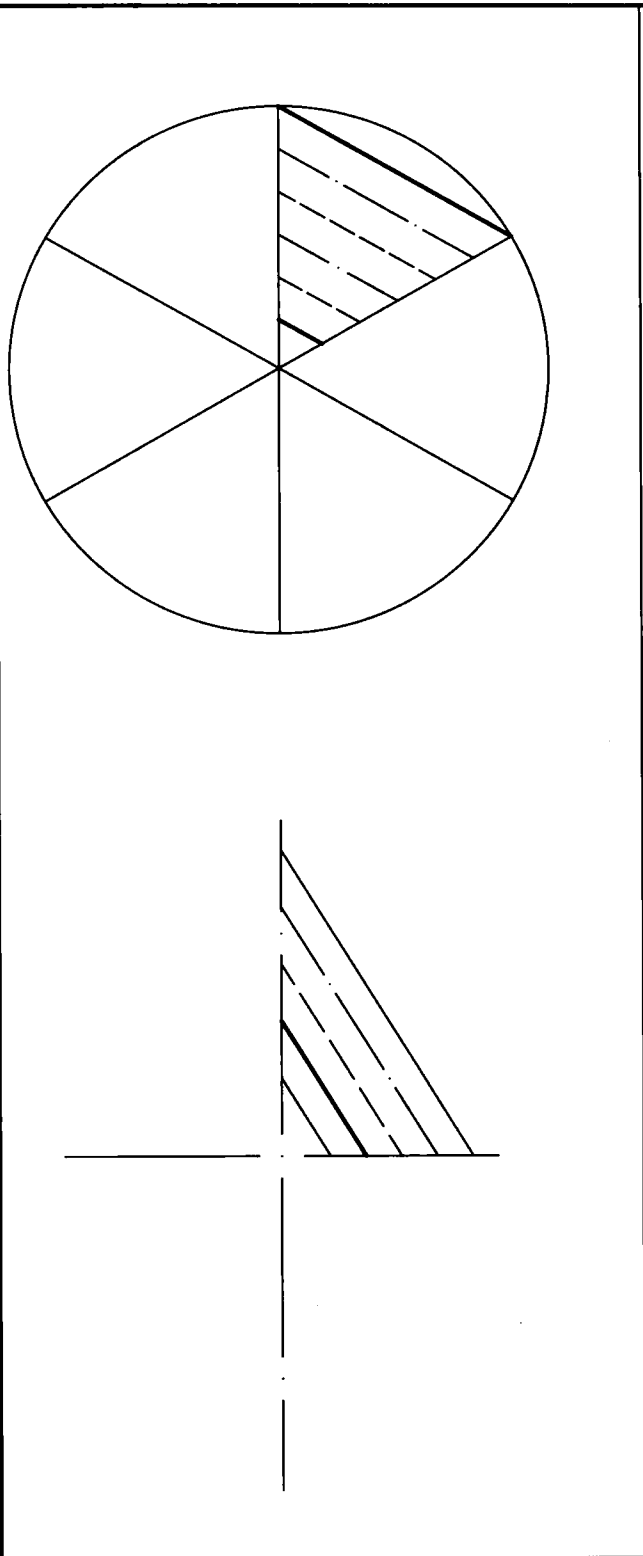
				
				
				

班级：

学号：

姓名：

第 003 页



1.4 线型练习

作业 线型

一、目的

1. 熟悉主要图线的形式及其画法。
2. 掌握图框及标题栏的画法。
3. 练习绘图工具的使用。

二、内容与要求

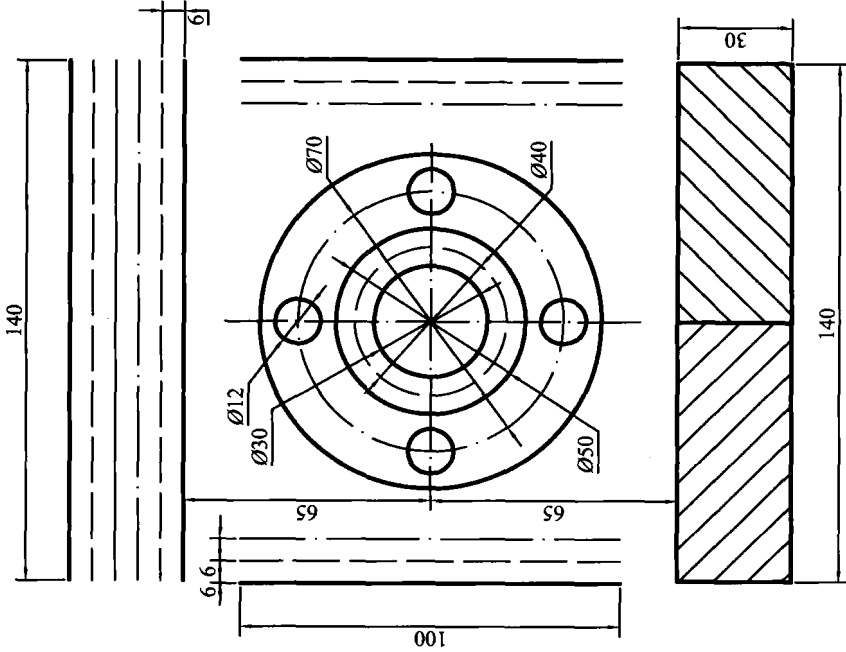
1. 绘制图框和标题栏。
2. 按图例要求绘制各种图线。
3. 用A4图纸绘制。

三、绘图步骤

1. 画底稿（用H或2H铅笔）。
 - (1) 画图框和标题栏。
 - (2) 按图例所注尺寸作图。
2. 校对底稿，擦去多余的图线。
3. 描粗加深。
 - (1) 画粗实线的圆和直线。
 - (2) 画虚线、点画线、细实线的圆和直线。
4. 用长仿宋体填写标题栏。

四、注意事项

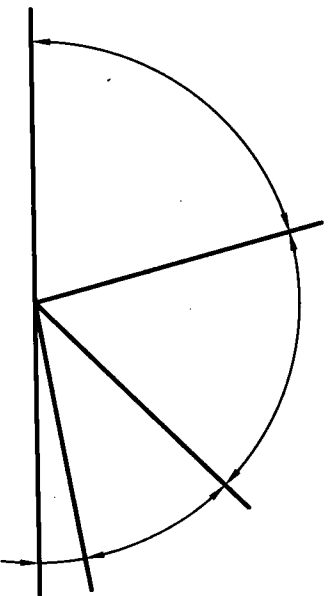
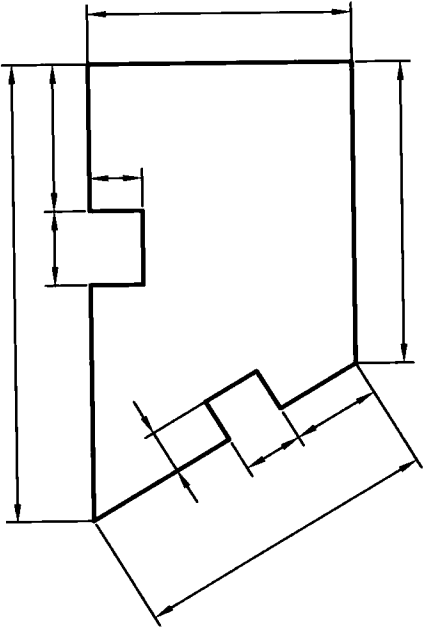
1. 各种图线的尺寸必须符合国标规定。
2. 同类图线的宽度应一致。粗实线宽度宜采用0.7mm。
3. 各种图线的相交画法应符合要求。



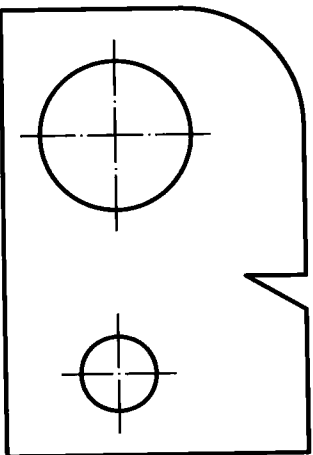
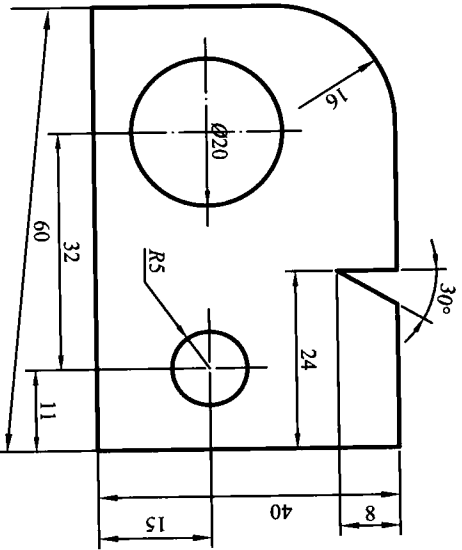
图线	比例	材料	审核
	1:1		
制图			
审核			

1.5 尺寸标注

1. 正确填写尺寸数字 (按1:1量取)



2. 找出错误的标注尺寸并重新标注



班级

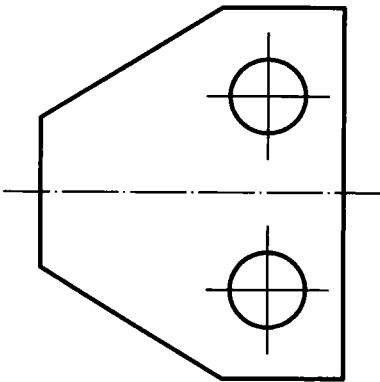
学号

姓名

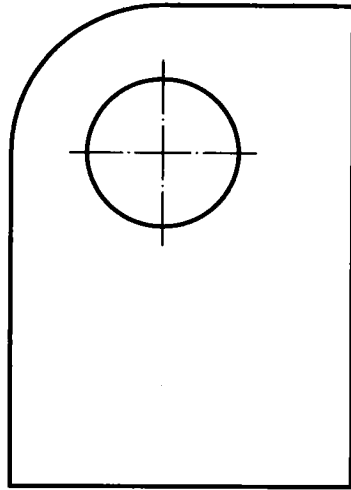
第 005 页

1.6 尺寸标注

1. 按1:1抄画图形并标注尺寸



2. 按1:1抄画图形并标注尺寸



班级：

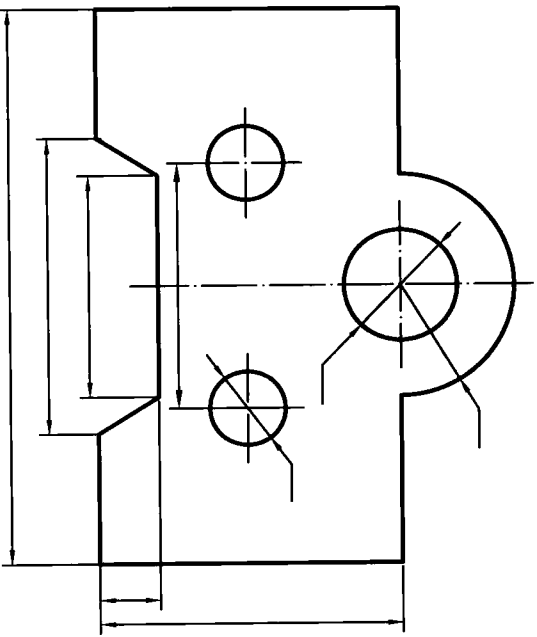
学号：

姓名：

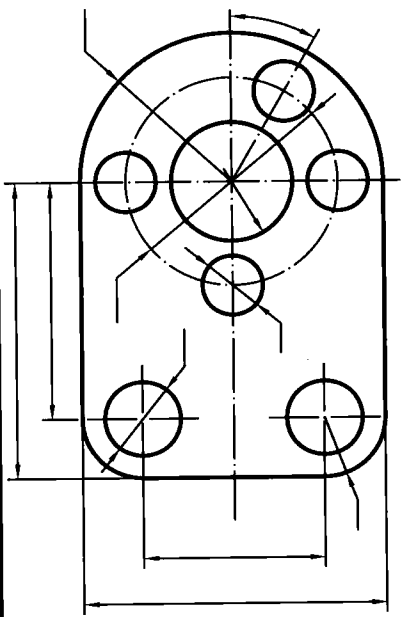
第 006 页

1.7 尺寸标注

1.按1:1抄画图形并标注尺寸



2.按1:1抄画图形并标注尺寸



班级

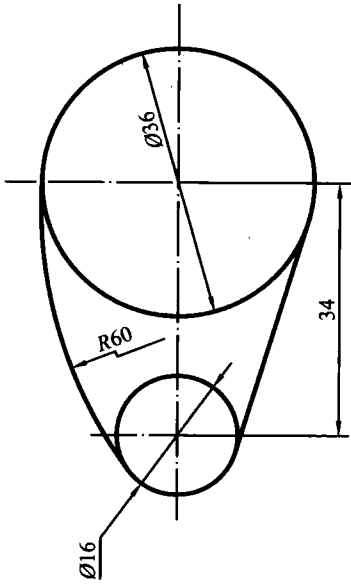
学号

姓名

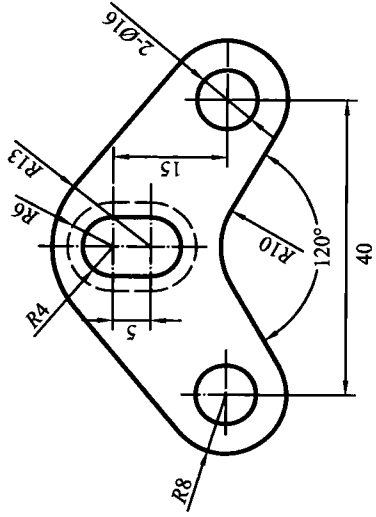
第 007 页

1.8 平面图形练习

1.按1:1抄画图形

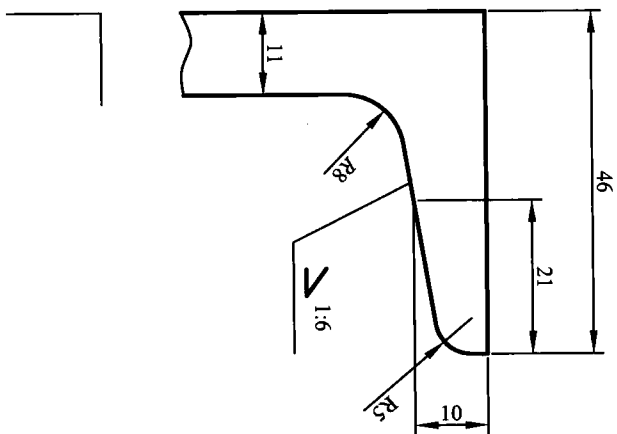


2.按1:1抄画图形

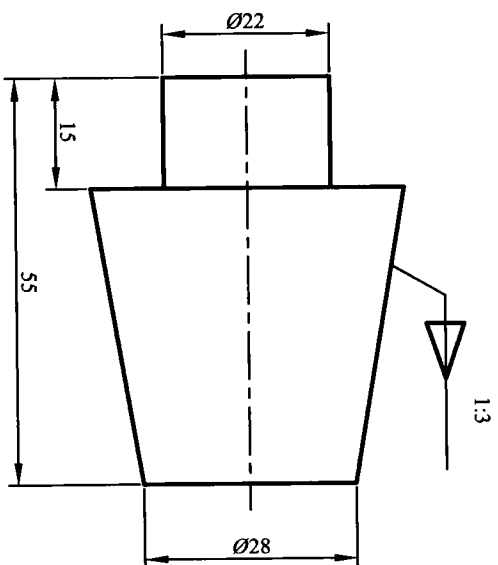


1.9 抄画平面图形,并标注尺寸

1.



2.



班级

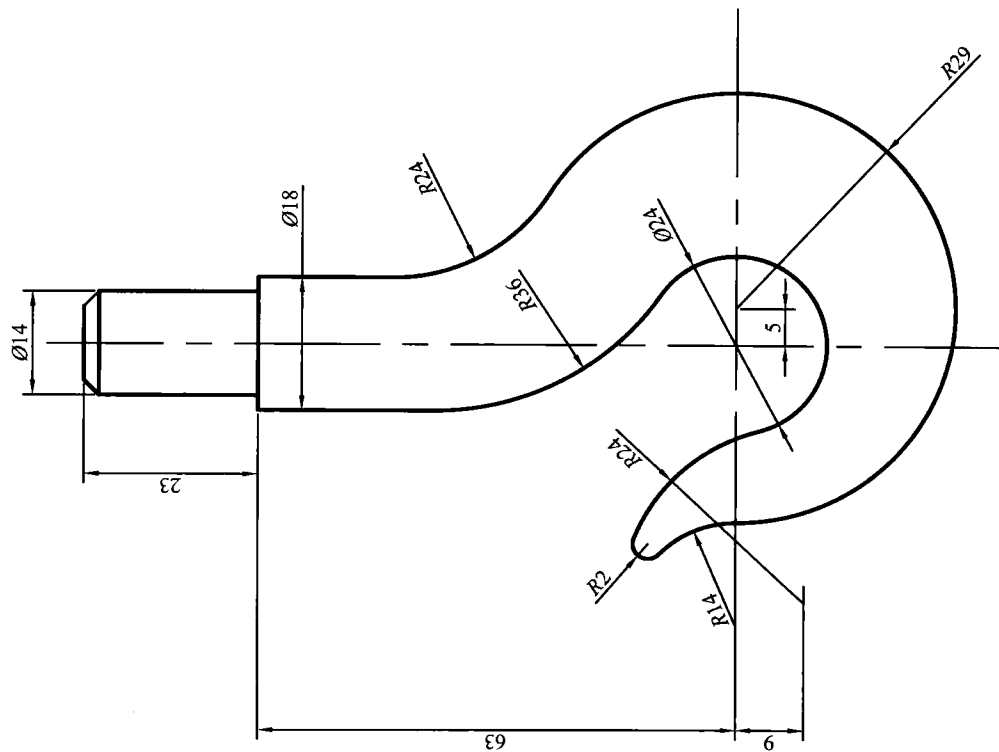
学号

姓名

第 009 页

1.10 平面图形练习

按1:1抄画图形并标注尺寸



班级:

学号:

姓名:

第 010 页

1.11 徒手画图

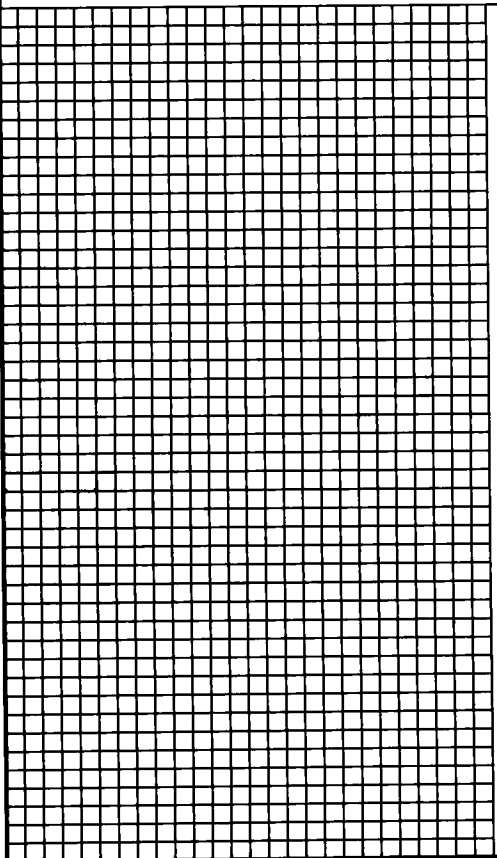
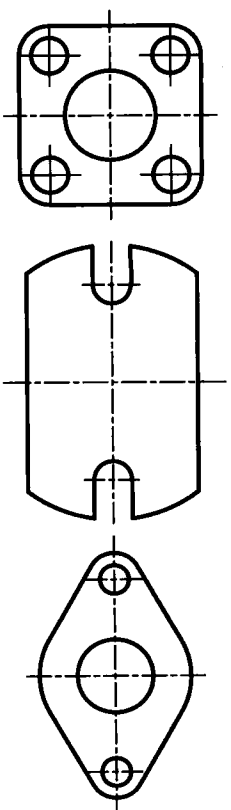
1. 徒手画出下列图形。

(1) 正六边形 (外接圆直径约35mm)

(2) 正五边形 (外接圆直径约35mm)

(3) 椭圆 (长轴约50mm, 短轴约30mm)

2. 在坐标纸上徒手画出下列平面图形。



班级

学号

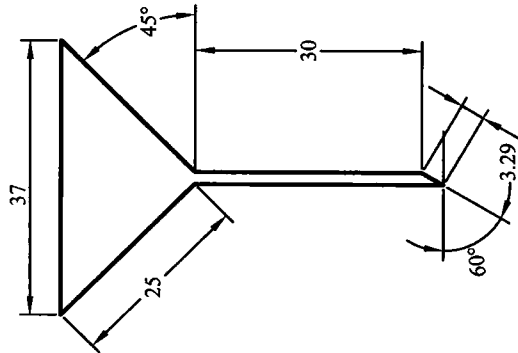
姓名

第二章 AutoCAD 绘图基础

班级

2.1 抄画平面图形,并标注尺寸

1. 新建文件,运行AutoCAD 2007软件,建立新模板文件,模板的图形范围是420×297,绘制下图所示的漏斗。将完成的模板图形以LQCAD2-1.WDT为文件名保存在桌面文件夹中。



2. 参照下表所示的要求创建图层

图层名	线型	颜色	线宽
粗实线	Continuous	白色	0.5毫米
细实线	Continuous	蓝色	0.25毫米
点画线	CENTER	红色	0.25毫米
虚线	DASHED	黄色	0.25毫米

学号

姓名

第 012 页