

黑龍江府縣志輯

五十二卷

民國吉林方正縣志

民國賓縣縣志

民國珠河縣志



中國地方志集成

黑龍江府縣志輯 ③

民國吉林方正縣志

民國賓縣志

民國珠河縣志

鳳凰出版社 ● 上海書店 ● 巴蜀書社

吉林方正縣志序

許韻宇

昔呂尚漁釣慈泉凡溪間垂老相齊五月報政蓋居民間久齊地輿風俗知之熟也蕭何從沛公入咸陽諸將皆爭走金帛財物之府何獨收丞相府圖籍藏之以此得具知天下阨塞戶口多寡強弱之處由是觀之官斯土而不知其地其俗知其地其俗而不筆之於書皆不足與言政也天下者一邑之所積故宰邑曰知縣今日縣知事惟知之乃能治之知之益深治之益當切當事理斯人情翕然天下治矣宗熙掌吉林封疆轄邑三十有九凡所應知者未能盡知喜邑宰多達材或體民隱或理財政或審兵幾計因地制宜從俗施政者十居六七方正長楊君

幼琢尤余所薦之卓卓也始治穆稜五月勞而疾疾愈治三月而穆稜治時方正盜賊猖獗亟亟需賢遂檄移方邑未五月果殲盜魁靖萑苻民生以安乃序施其撫字又創修方正縣志舉職方建置形勝祀典之因革賦役之損益鄉閭風物之異同學校軍旅農林漁獵牧畜之更新古蹟文藝之搜羅靡不核實明析朗若列眉是於其所應知者無不知并能知人之所不能知正不第其地其俗而已也無怪乎報政速而政聲達乎京畿然則是書也謂爲方正之志書可謂爲幼琢之政書可謂爲措而施之以一邑例天下亦無不可是爲序

中華民國八年九月長沙郭宗熙拜序於省節署

吉林方正縣志序

縣志備一邑之掌故稽疆域之廣狹審田賦之高下察戶口之盈虛與夫山川風景河渠溝洫兵刑食貨學校官廨倉廩浮屠宮觀邱陵墳墓碑碣古跡釋子仙人淫祠秩祀凡關於一邑風俗歌謠教化興廢人心純肆邪正四民職業勤惰舉有資於爲治者無不書推而至於士大夫進而立諸朝賢人君子退而隱諸野三老孝弟之垂訓於閭里貞婦賢女之砥飭於閨門又莫不爲之紀載廣其流傳上供輜軒之采其他如名官必書流腐必書禩祥災異必書兵亂疾疫水旱陰陽五行之離紀失序亦莫不書所以存勸懲別麻戚樹風聲其義通於侯國之史其用

爲守土者所必要之書前者創之後者因之其在內地各行省無論通都下國莫不有志而以語乎邊境則患夫濫褻開疆歟關重譯政教圖籍茫無依據眇不矐目相視數典而忘其祖者關以東今日成仕國矣忠植宦吉計已廿有三年由牧令晉擢今職方其任伊通雙城延吉各州廳時所至輒與都人士討論蒐纂邑乘勒爲成書俾後來有所資考而苦於省志挂漏金史無徵裴裒肅慎故墟有志未能如宿逋負依蘭所領十二屬縣大半設治未久方正其一也不獨無以徵文考獻一切皆譌陋缺略不完閩侯楊幼琢明府毅然以古之循良自期初任穆邑穆亦轄境已心折其能及移篆蒞方如捕盜脩城興教勸學數

月之內多所設施其用心亦勤矣至是又以縣志告成走一介齋書函徵言於予錄有自序一首附以凡例并綴風景詩八章遂受而讀之曰賢哉使君乎且述其 尊水部公庭訓爲治當以脩志爲先學道愛人締造新邑獨幸十數年來未副之願邂逅先我以償空虛足音喜何能已恭讀今

大總統東海徐公頒發循吏舉要所以殷然望治者於牧令尤三致意焉幼琢以海疆文學之儒衣被荒裔良有以副此朋好中諒有興起賡續以成之者使所領各屬盡如幼琢之爲縣縣事之治盡得如方邑予雖尸位日久報最無稱昕宵所望於同志者何限乃本此意書而歸之且以告方之人忻喜愛慕以孕

治化之隆幼琢又何嫌簡畧無華引椎輪爲解行見日臻富教
踵畧求詳安知他日無文采風流照曜先後吾知幼琢朝暮政
暇按轡出郊生輝山澤婦孺填街咽巷擲果聚觀於其所謂八
景者益發爲詩以暢其志豈第區區抱此一卷爲絃歌莞爾也
哉

中華民國八年五月即己未首夏合淝阮忠植公槐氏序於吉
林依蘭道官廨

後受而歸之曰寶姑對吾平且敬其 尊本陪公到應爲當
徵書函贈言於予殺存自乳一首兩以尺附并錄風景詩入章
凡六內送河海其出亦惟矣至其人以親志書叙於

序

國家之大大而一統小而一邑莫不有志志也者豈徒矜聞見博叢談之謂哉上諸政府供作史之採擇藏諸官齋備從政之師資周官所載小史掌邦國之志外史掌四方之志凡山川風俗閭井氣候世運之升沈民生之休戚教化之醇漓物產之盛衰胥在是也榆關外金遼故地有清洊設郡縣實以戒備戎馬爲保護根本地官斯土者咨詢文獻輒歎無徵吉林全省都三十九縣縣之有志十無二三步墀前歲宰穆稜地僻瘠每匹馬出郊訪民疾苦暇復追憶先水部公庭訓嘗以牧令一官欲勤民事當修志書爲急遂銳

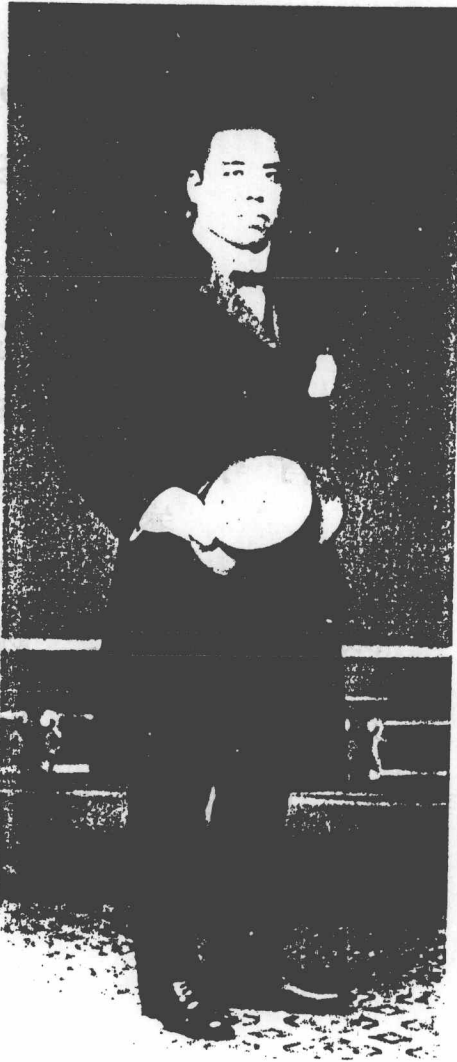
意調查閱時未久燠寒失節因病乞假假滿回任六旬檄移方正土地愈廓民事愈繁矣又值匪亂之秋披星戴月東防西剿旁午軍書日無暇給既幸巨憝就殄四境聿安而穆稜未成之志乃成於方邑第搜前代之藏書不逢柱下購名流之秘集難遇班昭不得已履雲尋碑剔蘇認碣步度道里手拾雜編每有所得見野老而亦詢之集友朋而互證之郵數千里而就正之雪夜揮毫風晨拈筆今告厥成難辭簡陋抑聞之椎輪爲大輅之始積水爲層冰之漸然則是書也爲後之踵事而增累基而峻者之椎輪之積水可也是則步墀所厚望於君子者與

民國八年

月

日知吉林方正縣事閩侯楊步墀序

方 正 縣 知 事 楊 步 墀



原 志 續 編 商 校 刊

縣 志 續 編

事 業 志 續 編

林 君 自 會 會 員 刺 星 巨

...

創修縣志職銜姓氏

纂修知事 楊步墀

協修 高等學校教員 王藹

分校 前奉天雙山縣知事 牛爾裕

分校 承審員 王鏞

勸學所長 焦萬成

教育會長 于濬川

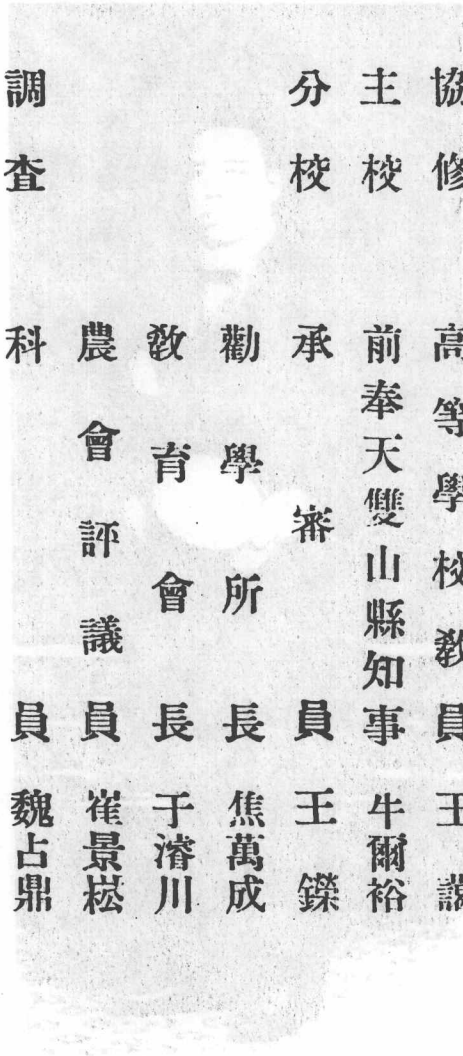
農會評議員 崔景崧

調查科員 魏占鼎

科員 陳星垣

農會會長 董廷翰

財務處主任 趙與權



吉林方正縣志 創修縣志職銜姓氏

圖式

沿革

疆域

人口

物產

交通

教育

繪圖

衛生

慈善

風俗

吉林方正縣志 創修縣志職銜姓

科 科 委 委

員 員 員 員
陳登亮 謝雨琴 李景芳 胡永祥

吉林方正縣志目錄

職方

沿革

建置

城池

縣治

公署

形勝

疆域

地勢

山岳

江河

吉林方正縣志目錄

委員

員 員 員 員
刺登亮 肅爾琴 李景茂 賈永翰

吉林方正縣志 目錄

一

二

湖泡

賦役

戶口 附表

田賦 附表

國家稅 附表

地方捐 附表

鄉閭

村庄

巡警

團防

軍隊

船渡

道路

學務

勸學所

教育會

兩等小學

國民小學

女子小學

私立學校

私塾

講演所

風物

風俗

吉林方正縣志 目錄

吉林方正縣志 目錄

宗教

氣候

種族

土宜

土產

職業

農業

工業

商業

林業

漁業

獵業