

炒股必备工具书



股票分析软件 用法详解

□同花顺

□通达信

□大智慧

□钱龙

李昊 编著

Gupiao FenxiRuanjian
Yongfa Xiangjie

四大常用股票分析软件使用指南

广东省出版集团
广东经济出版社

图书在版编目 (CIP) 数据

股票分析软件用法详解/李昊编著. — 广州: 广东经济出版社, 2009. 10

ISBN 978 - 7 - 5454 - 0302 - 2

I. 股… II. 李… III. 股票—证券交易—应用软件—基本知识
IV. F830.91 - 39

中国版本图书馆 CIP 数据核字 (2009) 第 143746 号

出版发行	广东经济出版社 (广州市环市东路水荫路 11 号 11 ~ 12 楼)
经销	广东新华发行集团
印刷	广州贝思印业有限公司 (广州市荔湾区龙溪大道 283 号第一栋三至五层)
开本	787 毫米 × 1092 毫米 1/16
印张	18.5 2 插页
字数	268 000 字
版次	2009 年 10 月第 1 版
印次	2009 年 10 月第 1 次
印数	1 ~ 8 000 册
书号	ISBN 978 - 7 - 5454 - 0302 - 2
定价	45.00 元

如发现印装质量问题, 影响阅读, 请与承印厂联系调换。

邮购地址: 广州市越秀中路 125 号大院八号 邮政编码: 510055

广东经济出版社读者服务有限公司 电话: (020) 83801011 83803689

网址: www.jj1234.com

广东经济出版社常年法律顾问: 屠朝锋律师、刘红丽律师

· 版权所有 翻印必究 ·

前 言

工欲善其事，必先利其器。

想要在股票市场上赚钱，选择良好的股票软件、熟悉它，并好好地利用它，几乎成了众多投资者的必修课。在电子信息时代，好好地利用各种软件，能帮助我们更好地了解最新的股市动态，包括上市公司的概况、财务分析、行业分析、经营分析等基本面的分析，还有MACD、KDJ、DMI等各种各样的技术指标分析，为我们的投资提供决策参考。

市场上有很多五花八门的股票软件，如飞狐交易师、分析家、指南针、同花顺、通达信、大智慧等，都各有各的优点和缺点。当然，这些所谓的优缺点也是对于不同的使用者而言的。

比如，同花顺，其最大特点就是软件与论坛结合在一起，投资者可以实时交流沟通，另外其基本面信息非常丰富，版面养眼，深受使用者喜爱，当然服务器速度也不错，但技术分析部分相对较弱。通达信，优点是服务器多、行情快，版面设计能力强，非常适合看盘，但技术分析也是其弱项。飞狐交易师，优点是技术分析功能十分强劲，且拓展能力强，界面也非常理想，适合技术分析专长的人；缺点是收费，行情速度慢，基本面信息匮乏。大智慧，其一大特色就是实时解盘和盘中地雷，不仅及时而且清晰明了，另外其服务器也很多，行情速度快；但是，很多使用者都不太喜欢它的界面，感觉没有那么顺眼。

面对这些优秀的股票软件，很多投资者既不知道如何结合自己的需要进行选择，也不知道怎样才能充分发掘其潜力，颇为可惜。因工作关系，本人与投资者交流的机会很多。在多次与他们探讨软件问题后发现，他们对电脑操作比较陌生，对软件的探索能力有限，而且不



习惯在网上看有关资料，所以始终无法很好的利用这些软件。

鉴于此，我萌生了汇编股票软件使用技巧的想法，并得到了广东经济出版社赵世平编辑的大力支持，从而使本书得以面市。本书并无高深的理论，也没有独特的见解，只是汇集了各个股票软件的使用指南，希望借此能够帮助读者以最习惯的方式来熟悉并利用股票软件，从而取得更好的投资收益。

本书共包括五大章，分别为同花顺章、通达信章、大智慧章、钱龙章和分析指标章。

第一章至第四章，分别对四款免费股票软件的具体使用技巧进行了介绍。建议读者在阅读这部分时，打开您的股票软件，并结合软件提供商网站所提供的动画演示，逐项进行熟悉。对于已经掌握的部分，可以直接跳过；其他部分最好逐项研究，并从中选出对自己操作最有帮助的功能，进一步熟悉，使其真正成为您交易过程中的好帮手。

最后一章单独介绍股票软件中的分析指标。由于基本的财务分析指标和技术分析指标每个软件都是通用的，所以将其单独设为一章，以利于读者阅读。读者可以从中寻找最适合自己的分析指标，然后阅读相关图书进行深入研究。

由于篇幅有限，本书不可能面面俱到，所以交易软件的某些功能没有介绍，若读者感兴趣，可去软件提供商的网站寻求进一步的讲解。另外，本书只是为新入门的股票投资者提供股票软件的初级使用指导，因此本书只介绍免费股票软件。这些软件都提供增值服务，可以提供更多的有用数据和新鲜资讯以及有价值的分析工具，使用者可以在入门的基础之上酌情选择。

在本书的编写过程中，引用了大量的专业机构素材，吸取了很多投资人的宝贵经验，在此一并表示感谢。如果书中资料有侵犯您合法权益的地方，烦请与我们联系。另外，由于编者水平有限，难免会有错漏之处，敬请读者指教，不胜感激。

编者

第一章 同花顺

1

第一节 同花顺简介 2

一、同花顺 2

二、同花顺 2008 标准版特色 2

第二节 同花顺软件使用指南 4

一、进入/退出/隐藏系统 4

二、连接主站 4

三、界面介绍 7

四、菜单和工具栏 9

五、键盘精灵 12

六、报价页面 14

七、实时走势分析 19

八、个股资料 21

九、资讯中心 23

十、信息地雷 24

十一、技术分析页面 27

十二、日线报表 33

十三、查看历史分时走势 35

十四、超级盘口 35

十五、多画面组合 37

十六、报表分析 37

十七、画线工具 39

十八、分析财务数据 41

十九、傻瓜选股 44

二十、个股雷达 45

二十一、鹰眼盯盘 48

二十二、短线精灵 49

二十三、智能选股 50

二十四、选股平台 51

二十五、基本面选股 54

二十六、优选交易系统 55

二十七、交易系统评测 56

二十八、股灵通 58

- 二十九、星空图 59
- 三十、四度空间 60
- 三十一、历史回忆 62
- 三十二、未来预演 62
- 三十三、编写公式 62
- 三十四、编写绘图曲线 66
- 三十五、股市日记 71
- 三十六、系统设置 72
- 三十七、上传、下载用户配置 75
- 三十八、板块设置 76
- 三十九、理财菜单 76
- 四十、公式管理 78
- 四十一、自选股设置 79
- 四十二、数据下载及管理 80
- 四十三、跑马灯 82
- 四十四、工具栏设置 83
- 四十五、我的同花顺 84
- 四十六、通用快捷键列表 84
- 四十七、分时走势页面快捷键 86
- 四十八、技术分析页面快捷键 86

第二章 通达信

87

第一节 通达信简介 88

一、通达信 88

二、通达信特色 88

第二节 通达信软件使用指南 90

一、进入/退出系统 90

二、行情窗口 91

三、功能树 95

四、分时窗口 96

五、信息地雷 98

六、初始版面 99

七、基本分析 100

八、技术分析 103

九、行情报表分析 113

十、状态栏 115

十一、工具栏 117

十二、跑马灯 121

十三、个人理财 121

十四、专家系统 123

十五、公式管理器 126

十六、选股器 127

十七、预警系统 134

十八、其他高级功能 136

十九、多股同列 138

二十、移动筹码分布 139

二十一、自动换页 142

二十二、所属板块 142

二十三、画线工具 145

二十四、系统设置 145

二十五、常见问题解答 147

二十六、键盘精灵 149

- 二十七、常用快捷键 151
 二十八、特色功能键 152
 二十九、点键一览表 153

第三章 大智慧

155

第一节 大智慧简介 156

- 一、大智慧 156
 二、大智慧新一代特色 156

第二节 大智慧软件使用指南 157

- 一、开机菜单 157
 二、下拉菜单 158
 三、大盘当日动态走势 158
 四、个股分时走势 161
 五、自定义指标参数 165
 六、行情报价 166
 七、多股同列 168
 八、大盘动态技术分析 169
 九、个股动态技术分析 170
 十、静态分析 172
 十一、F10 搜索引擎 173
 十二、信息地雷 173
 十三、生命历程 174
 十四、板块监测 175
 十五、阶段排行 176
 十六、精确复权 177
 十七、区间统计功能 178
 十八、画线工具 179
 十九、个人理财 184
 二十、移动筹码分布 187
 二十一、路演中心 190
 二十二、千股千问 190
 二十三、投票箱 190
 二十四、数据下载 190
 二十五、委托 193
 二十六、指标编辑 194
 二十七、智能选股 196
 二十八、向导选股 198
 二十九、实时解盘 198
 三十、星空图 200
 三十一、精品资讯 204
 三十二、个股评价 204
 三十三、个股预警 206
 三十四、大智慧剪贴板 208
 三十五、地雷跳转 209
 三十六、输出到 Excel 209
 三十七、指标快捷键一览 209
 三十八、功能热键清单 213

第四章 钱龙

215

第一节 钱龙简介 216

一、钱龙 216

二、钱龙特色 216

第二节 钱龙股票软件使用指南 217

一、连接服务器 217

二、选择商品 218

三、选择特殊画面 219

四、主菜单与工具栏 221

五、状态栏 221

六、系统操作 222

七、常用画面操作热键 224

八、分时走势 225

九、技术分析 227

十、行情报表 237

十一、新闻资讯 237

十二、F10 239

十三、投资计算器 239

十四、变换视图组合 240

十五、区间放大 241

十六、设置常用指标 242

十七、多股同列 242

十八、智能报表 243

十九、区间分析 246

二十、强弱分析 248

二十一、综合信息平台 249

二十二、星空图 251

二十三、信息雷达 253

二十四、板块分析 254

二十五、条件管理器 255

二十六、智能选股 257

二十七、动态警示 257

二十八、自选板块设定 260

二十九、指标设定 261

三十、系统参数设置 262

三十一、通知设置 264

三十二、资讯设置 265

三十三、委托设置 265

三十四、在线升级 267

三十五、数据维护 268

第五章 分析指标

271

一、震荡指标 272

二、量能指标 274

三、趋向指标 277

四、大盘指标 281

五、压力支撑 284

第一章

同花順



第一节 同花顺简介

一、同花顺

核新软件是一家独立软件供应商，成立于1995年，专门致力于金融、通信行业自主知识产权的软硬件产品的研究、开发和推广。

2003年底，核新公司推出了核新公司完全自主知识产权运营品牌——同花顺。

同花顺平台是一个综合性的金融证券大平台，涵盖了网站、实时行情、在线交易、资讯、社区、证券分析工具、综合理财等，为证券投资者提供从网站、软件、交易、理财、社区到手机炒股（随身移动）的一站式金融理财服务。

在该平台中，融合了同花顺2008标准版（免费）、TopView（赢富）专业版、战略家综合版、深度分析专业版、同花顺Level-2深度分析、12%精华版、战略家深度分析、同花顺战略家、导航者、小财神等多款软件。

二、同花顺2008标准版特色

1. 高速行情，操作快捷

采用全推送行情技术，行情速度快，支持盘中即时选股和技术指标、画线等预警功能。股票切换时行情无丝毫延误；基本面分析简洁、直观，轻松助您作出正确的投资决策；公式编辑器让您构建自己喜欢的指标系统。

2. 24小时财经视频，直播频道

每天为投资者提供专家在线盘中点评、热点分析、财经要闻报道、市场走势分析、专家在线讲座等服务。更有著名分析师的每日全新专案，指导投资者把握市场热点。帮助投资者准确把握行情，规避风险，提高收益。

3. 46项特色功能，应有尽有

软件有机构持股、盘中预警、评星评级、历史回忆、服务器选股、星空图、超级盘口、图像叠加、财务报表分析等，分析功能强大同时提供股市日记、自选股资讯及时邮件通知、风格定制等全新个性化服务。

4. 一流委托，快速下单

支持全国2400多家营业部、89%以上券商网上委托，委托服务操作简单、快捷，根据盘中价位，闪电下单委托，抓住理想买卖点，稳操胜券。

5. 民间高手众多，免费荐股平台

准确的买卖点，详细的推荐说明和分析，更有短信提示，高手在线互动指导操作，热点黑马提前知晓！

6. 多种金融品种一网打尽

除了能向投资者提供基本证券服务外，还提供期货、外汇、港股、基金等多个金融品种，一套软件，一网打尽。

7. 特色股灵通和小财神

股灵通让您与证券投资者在线交流，搜索在线证券投资人，搜索在线证券经纪人，多方聊天多方了解股市行情。小财神可以建立多个账户（真实交易账户和模拟操作账户），以及完善的成本核算体系，完善的统计分析，多视角的报表分析，细致的特殊业务处理等。

8. 自己编写公式、个人设定选股条件

编写公式栏目中可新建自定义公式，您可以根据自己的爱好，设定和修改函数，编写选股条件，让软件为您提供满意的服务，更体现人性化的设计。

9. 详细的功能解说和个人理财以及专业的客服

软件配合教程使用让您在最短的时间内学会并且精通软件的使用。股市的基本面和各个层面的信息，专业的客户服务队伍相信定会给您满意的解答，全国免费长途电话让您更放心地拨打！

10. 适合当前主流的操作系统，使用更方便

下载网址：<http://www.10jqka.com.cn/>

第二节 同花顺软件使用指南

一、进入/退出/隐藏系统

1. 进入系统

要进入“同花顺”有以下几种方法：

双击桌面上的  图标，即可直接进入。

从程序组中进入，即沿着“开始”→“程序”→“同花顺 2008”，也可进入本系统。

2. 退出系统

要退出“同花顺”有以下几种方法：

按 Alt + F4。

用鼠标单击菜单“系统”→“退出”命令。

用鼠标点击窗口右上角的关闭按钮“×”。

3. 隐藏系统

为了方便某些用户的使用，专业版提供了一键隐藏功能，即通过一个快捷键（俗称“老板键”）将程序界面完全隐藏（在任务栏、托盘区都不留痕迹），再按此快捷键时，又将程序恢复为原来的界面。

默认的快捷键为 Alt + Z。

用户也可以根据自己的意愿设定为其他的快捷键，在“工具”菜单下“系统设置”里设置。

二、连接主站

进入系统后，首先会显示一个“登录”对话框，在“同花顺账号”一栏

输入您在“同花顺网站”上注册的用户名、密码，点击“登录”即可享受到系统提供的各项服务（如图 1-1 所示）。

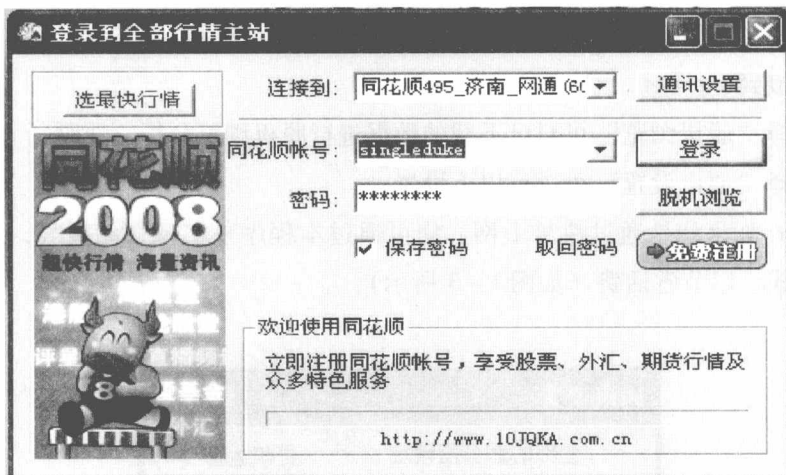


图 1-1

同花顺新增了“选最快行情”功能，利用此功能，您能选出此刻客户端到服务端状态最优的主站。点击“选最快行情”按钮，弹出网络运营商选择窗口（如图 1-2 所示）。当您选择了运营商以后，行情主站列表就自动过滤掉不属于该运营商的行情主站，只剩下该运营商的主站供您选择，以免您连上了不属于您的接入运营商的主站使得行情速度变慢。选择一个速度良好的行情主站后，点击“登录”按钮即可连接，您可以方便快速的查看行情。

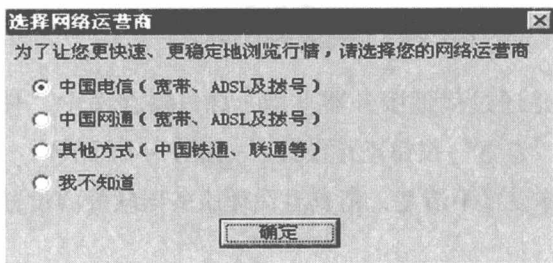


图 1-2

在登录界面的“通讯设置”中也可选择运营商。另外，在软件界面点击“行情”按钮，您也可以可以在“选择最快行情主站”和“通讯设置”中随时改变运营商。

选择“登录”连接到行情主站在线浏览行情、资讯，此时要求您的计算机已连接到 Internet。

选择“脱机浏览”可对已下载的数据进行脱机浏览分析、选股。

选择“通讯设置”可进行以下设置：

(1) 如果您是通过拨号上网，您可通过本程序来实现自动拨号，退出时自动断线，以节省话费（如图 1-3 所示）：

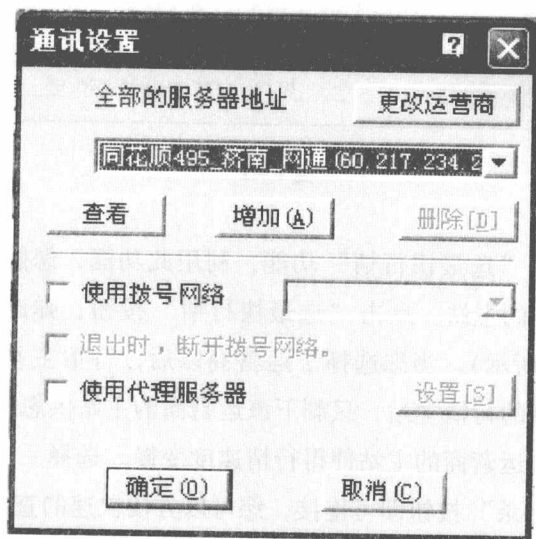


图 1-3

(2) 如果您是通过代理服务器上网，您只需在图中“使用代理服务器”前打钩，并点击“设置”按钮进行设置（如图 1-4 所示）。

如果您对具体设置不清楚，请查看代理服务器软件的设置，或咨询您的网络管理员。

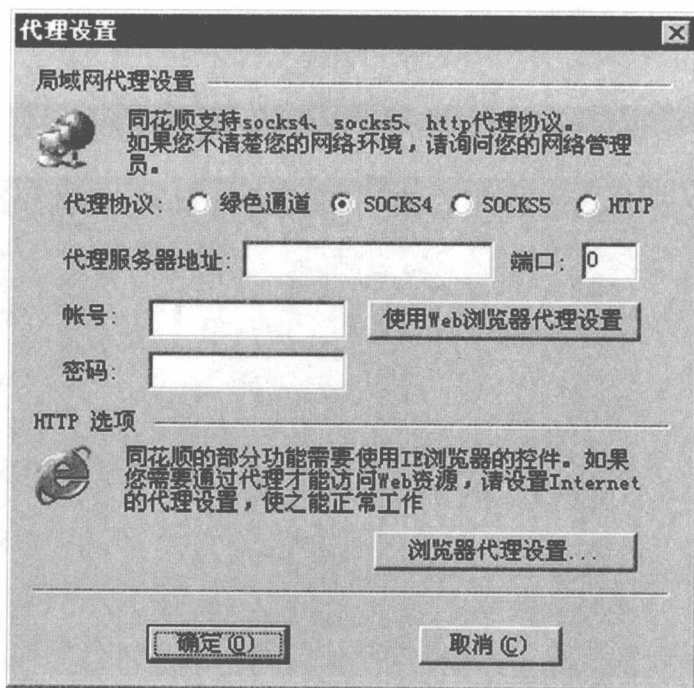


图 1-4

提示:

SOCKS4 代理协议最常用，端口常用 1080；HTTP 代理常用 80、8080 等端口。

代理服务器地址一般和您的机器的网关地址相同（可通过运行 winipcfg/Ipconfig 命令查看）；用户和密码一般不需要设置，只有 SOCKS5/HTTP 协议才可能需要验证。

三、界面介绍

“同花顺”程序界面由标题栏、菜单栏、工具栏、主窗口、指数条和信息

栏组成（如图 1-5 所示）。



图 1-5

标题栏可以反映出程序当前连接的行情主站名称（如果脱机，则显示“本地”）、程序名称和当前页面名称等信息。标题栏上还设置了委托、行情两个快捷功能按钮。

菜单栏在标题栏的下方，系统的基本操作方法都收罗其中，方便您直观、快捷地调用。

工具栏上面汇集了一些最常用的功能，以方便您的使用。

指数条用来显示上证指数、深证指数、沪深 300 指数以及涨跌和成交金额（成交金额分为两部分——股票和权证，“总”显示的则是两市的股票和权证的成交金额之和）。

信息栏用来显示滚动条、连接状态、预警提示灯、股灵通及系统时间等信息。

连接状态有以下几种（如表 1-1 所示）：