

The Silk Road
and Textiles from Dunhuang

赵丰主编

王乐副主编

敦煌丝绸与丝绸之路

赵丰题



中华书局

ZHONGHUA BOOK COMPANY

敦煌丝绸与丝绸之路

赵 丰 主 编

王 乐 副主编

中华书局

图书在版编目(CIP)数据

敦煌丝绸与丝绸之路/赵丰主编. —北京:中华书局,
2009.3

ISBN 978 - 7 - 101 - 06375 - 2

I. 敦… II. 赵 III. 敦煌(历史地名) - 古丝绸 -
研究 - 北魏(439 ~ 534) ~ 元代 IV. K876.94

中国版本图书馆 CIP 数据核字(2008)第 171936 号

-
- | | |
|-------|---|
| 书 名 | 敦煌丝绸与丝绸之路 |
| 主 编 | 赵 丰 |
| 副 主 编 | 王 乐 |
| 责任编辑 | 张彩梅 |
| 出版发行 | 中华书局
(北京市丰台区太平桥西里 38 号 100073)
http://www.zhbc.com.cn
E-mail:zhbc@zhbc.com.cn |
| 印 刷 | 北京瑞古冠中印刷厂 |
| 版 次 | 2009 年 3 月北京第 1 版
2009 年 3 月北京第 1 次印刷 |
| 规 格 | 开本/880 × 1230 毫米 1/32
印张 13¼ 插页 16 字数 200 千字 |
| 印 数 | 1 - 2000 册 |
| 国际书号 | ISBN 978 - 7 - 101 - 06375 - 2 |
| 定 价 | 29.00 元 |
-



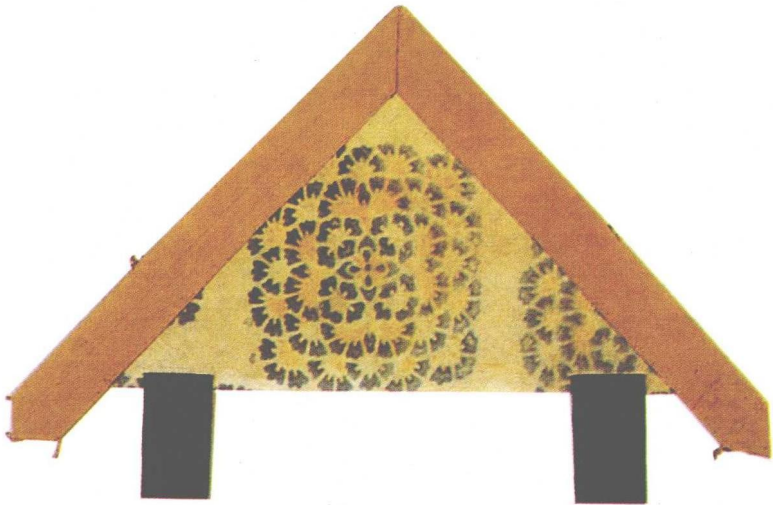
MAS.1129刺绣灵鹫山释迦牟尼说法图



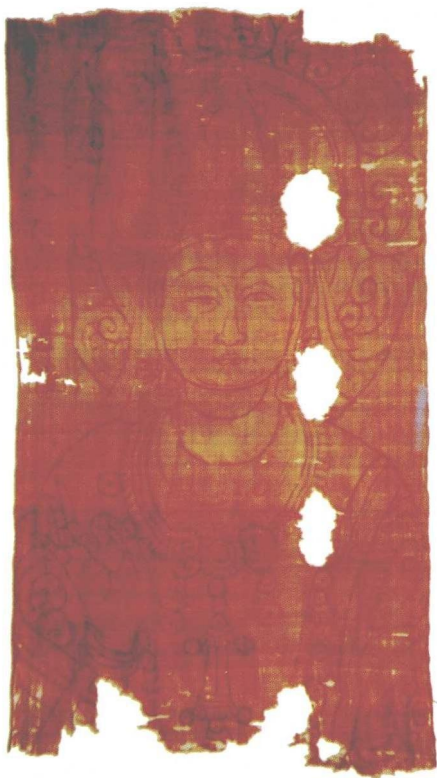
MAS.856夹纈绢缘百衲织物



MG.24643红地彩绘团雁纹麻幡头



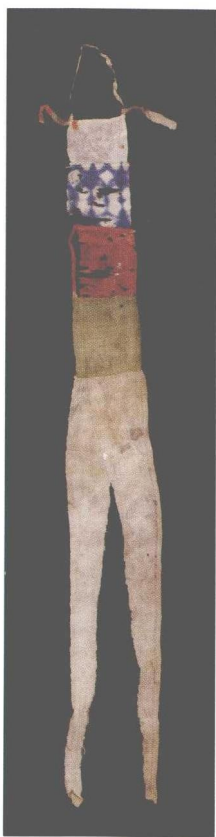
Ⅱx56花卉纹夹缬绢幡头



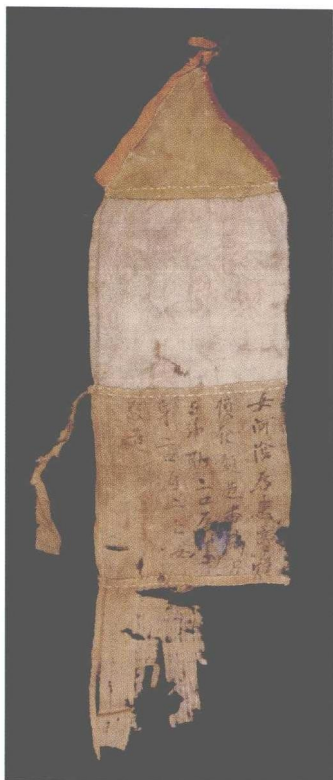
20.1449线描
菩萨纹绢残片



北魏刺绣



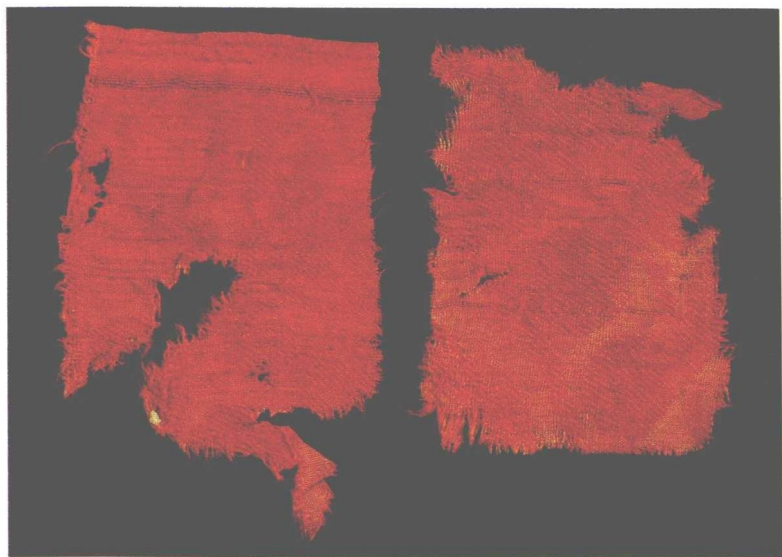
K130:12夹缬绢幡



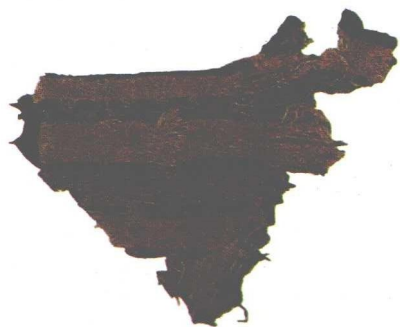
K130:11
出土发愿
文绢幡



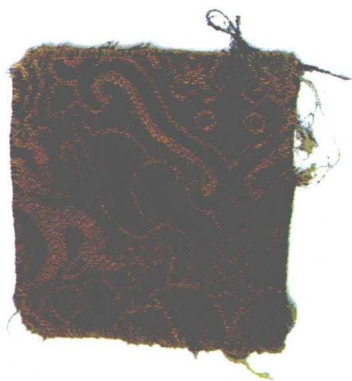
K130:24
拓印联
珠对禽
纹绢幡



B43:6红色联珠纹绮



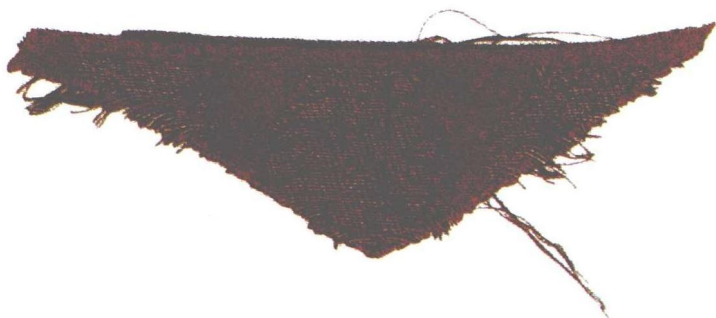
B222:10经锦残片



B163:63花卉纹锦残片



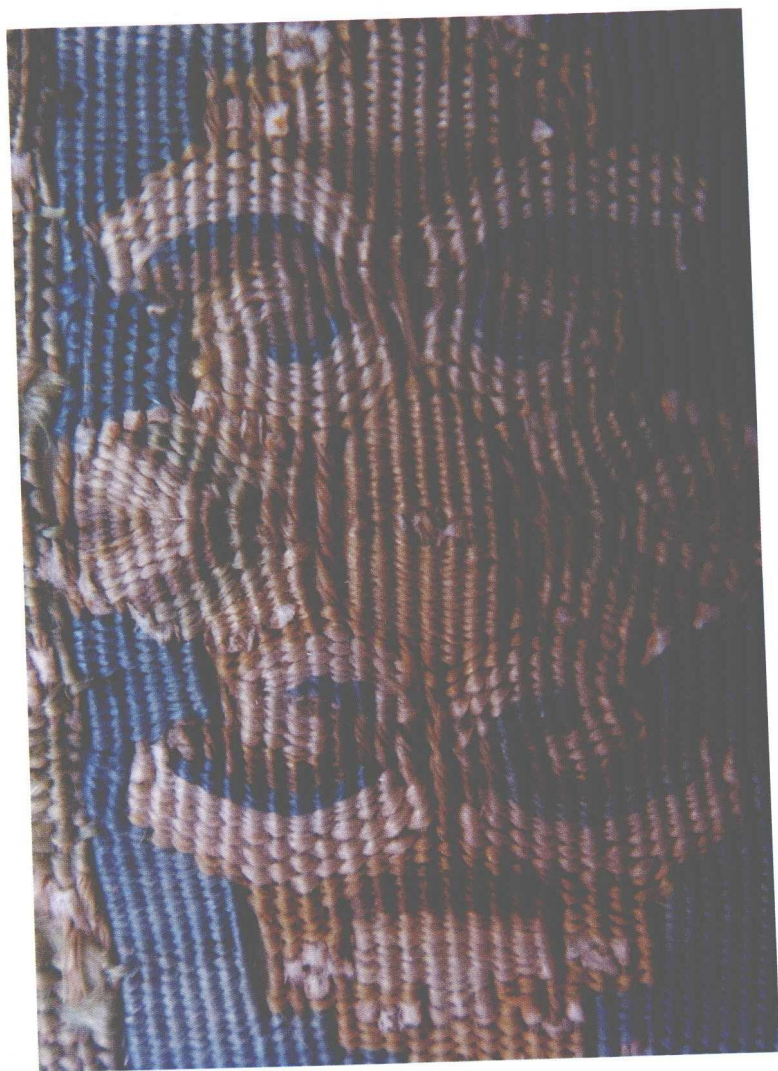
B43:22对波纹卧鹿
纹织金锦



B163:74鹿纹妆金缕



B121:15深蓝地柿蒂窠花卉纹刺绣



缙丝局部图



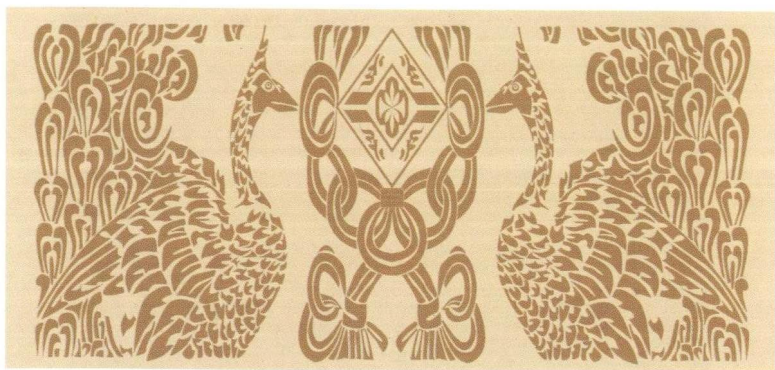
劈针刺绣局部



压金彩绣刺绣局部



棕色绶带纹独窠绶图案复原



孔雀衔绶纹绶图案复原



MAS.917黄地联珠花树卷草
纹锦残片



团窠对狮纹锦图案复原



MAS.863团窠对鸭纹锦图案复原



L:S.633幡头斜边菱格花卉纹锦



MAS.926红地列蝶龙凤纹锦图案复原