



欧洲现代家具设计 作品精选

new european furniture design

[西班牙] Soledad Lorenzo 编著

景璟 吕慧 译

山东科学技术出版社
www.lkj.com.cn

欧洲现代家具设计 作品精选

new european furniture design

作者：(德) 沃尔夫冈·施密特

译者：王 明

ISBN 7-114-04511-1

定价：38.00元

中国美术学院美术考级教材

中国美术学院美术考级教材

中国美术学院美术考级教材

欧洲现代家具设计

作品精选

[西班牙] Soledad Lorenzo 编著

景璟 吕慧 译

山东科学技术出版社

kitchens

wardrobes

lighting

tables

sofas & armchairs

children's
furniture

bedrooms





shelving systems
& dressers
chairs
auxiliary furniture
mchairs
drooms

图书在版编目(CIP)数据

欧洲现代家具设计作品精选 / (西) 洛伦佐 (Lorenzo, S.) 编著; 吕慧译.

— 济南: 山东科学技术出版社, 2003.8

ISBN 7-5331-3420-6

I. 欧... II. ①洛...②吕... III. 家具—设计—作品集—欧洲—现代
IV. TS664.01

中国版本图书馆 CIP 数据核字(2003)第 028117 号

NEW EUROPEAN FURNITURE DESIGN

Published by Leading International Key Services

Barcelona S.A. 2002

Chinese Copyright 2003 by Shandong Science & Technology Press

ALL RIGHTS RESERVED

图字: 15-2002-193

欧洲现代家具设计作品精选

[西班牙] Soledad Lorenzo 编著

景璟 吕慧 译

出版者: 山东科学技术出版社

地址: 济南市玉函路 16 号

邮编: 250002 电话: (0531)2065109

网址: www.lkj.com.cn

电子邮件: sdkj@jn-public.sd.cninfo.net

发行者: 山东科学技术出版社

地址: 济南市玉函路 16 号

邮编: 250002 电话: (0531)2020432

印刷者: 山东新华印刷厂

地址: 济南市胜利大街 56 号

邮编: 250001 电话: (0531)2059532

开本: 640mm × 980mm 1/8

印张: 30

字数: 100 千

版次: 2003 年 8 月第 1 版第 1 次印刷

ISBN 7-5331-3420-6

TS · 203

定价: 198.00 元

前言

书中收录的现代家具，是从欧洲著名家具设计师的作品中精心挑选出来的。这些家具设计风格新颖独特，运用多种材料，展示了各自的独具匠心。因此，本书对于那些正在学习家具设计、产品设计及家居配套设计的专业人员有很好的启迪作用，对于寻求新颖而时尚的家具来装饰居家的人们来说，也是一本很好的指导用书，它会使家具爱好者爱不释手。

现在人们越来越崇尚高品质的生活，对居室环境的要求也越来越高，本书中介绍的家具组合配套和空间布置，将会帮助人们把自己的家设计得更显品位。

本书共有十大章节，包括卧室家具、客厅家具、办公家具及厨房用具等各种类型，分门别类，给予读者很大的选择空间。

由于时间仓促，译者水平有限，难免有疏漏不足之处，敬请读者及各位专家批评指正。

译者



目 录

衣柜	Wardrobes & dressers	8
卧室家具	Bedrooms	32
儿童家具	Children's furniture	58
储物柜	Auxiliary furniture	74
沙发与扶手椅	Sofas & armchairs	86
搁物架	Shelving systems	122
桌子	Tables	146
坐椅	Chairs	164
厨具	Kitchens	188
灯具	Lighting	214



衣 柜

Wardrobes & dressers





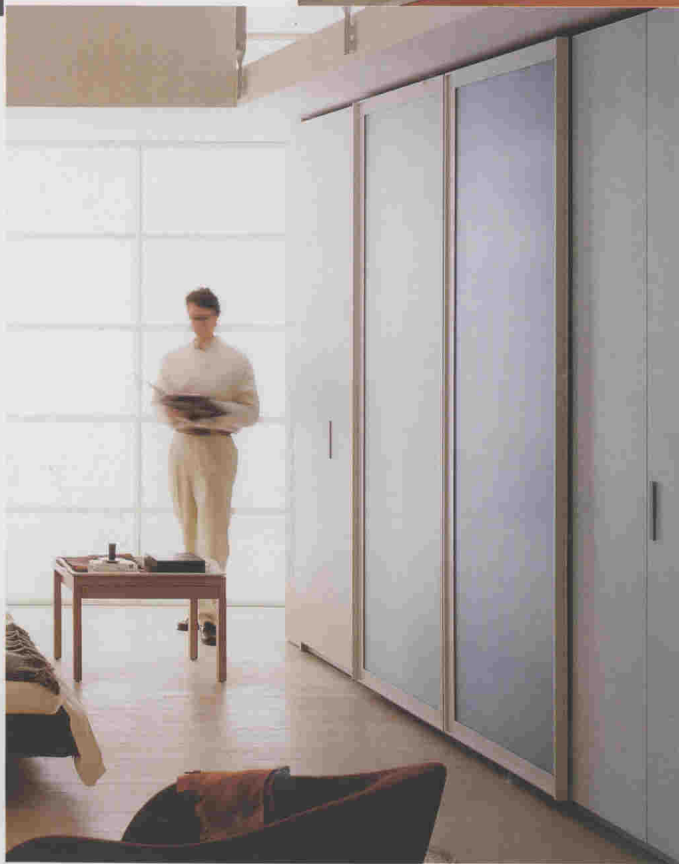
设计作品: GLISS QUATTRO

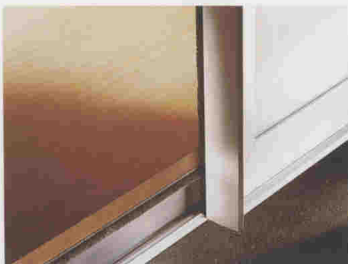
设计组合: MOLTENI & C

设计公司: 意大利

这是一组衣柜系列, 其独到之处在于铝合金框架的底部高度可以调节, 这样能确保安装拆卸的方便易行。正是借助这可调的几个毫米的高度, 衣柜可以调整到合适的高度, 保证柜门的平稳开启。Gliss Quattro衣柜系列有推拉门和平板门两种类型, 每一种都是由铝合金和厚的磨砂玻璃组成, 门的颜色也有多种选择。值得一提的是这组衣柜内部的各种设施: 塑料隔架、各式抽屉组合、以及可拉伸的托架和穿衣镜等。此外, Gliss Quattro衣柜还具有梳妆台的功能。

尺寸: 高 233cm, 265cm, 291cm 宽 45cm, 60cm, 75cm, 90cm, 120cm, 135cm





这些图片给出了橱柜内部的设计细节，包括推拉门轨道和特殊的铰链设计等。衣柜是以金属为外轮廓框架，而且所有的连接处都设有防尘绒毛，这样可以提高产品的使用寿命。

The photographs show some functional details of the system, all of them protected by dustproof seals, (from left to right and from above to below): sliding doors rail, metallic profile, special hinges, which warranty the durability of the system.



This is a system of cupboards whose originality lies in the aluminium base of adjustable height for easy assembly and dismantling and guaranteed stability. Thanks to the micro-metre arrangement of the small feet, the piece can be adjusted to the desired height while the doors open smoothly. Gliss quattro is available with sliding, panel or traditional doors which combine aluminium and sandblasted glass with thick synthetic resins and are available in a variety of colours. Worthy of note in this model is the variety of interior complements such as sliding trays, durable plastic shelves, sliding mirrors and numerous drawers. Gliss quattro can also be presented as a dresser. Although the unit can be adapted to any space or measurement, the following dimensions are recommended: Height: 233, 265 or 291 cm. Width: 45, 60, 75, 90, 120 or 135 cm.





值得一提的是内部的多种设施,包括可拉伸的托架、耐用塑料隔架、可拉伸的穿衣镜以及抽屉组合等。

Worthy of note in this model is the variety of interior complements such as sliding trays, durable plastic shelves, folding mirrors and numerous drawers.





上图是树脂玻璃领带夹，隐蔽的穿衣镜；下图是衣柜的整体效果，以及由铝合金、木材及树脂玻璃做成的推拉架，用来盛放小物品。

Above the caption, a plexiglas tie holder, a hideaway mirror, a general view of the system and sliding shelves in wood and aluminium with small plexiglas trays thought to keep little objects.





设计作品: ATLANTE
设计师: STUDIO KAIROS
设计公司: B&B, 意大利

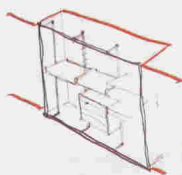
这是一个传统形式的衣柜,在墙与墙之间用两个轻质推拉门围合出一个大空间。上面通过装有弹性材料的轨道与天花板相连,下面则利用两个轮子实现滑动。

衣柜立面可以是樱桃木和桉木,也可以是白色或蓝色的喷砂玻璃等材料。再借助水平及垂直金属框线分隔,使衣柜整体看起来非常别致。衣柜内部借助竖向的铝板进行分隔,包括水平托架和抽屉组合等。衣柜内部水平的储物木架都安装在铝合金框架里,以利于日后的安装使用。

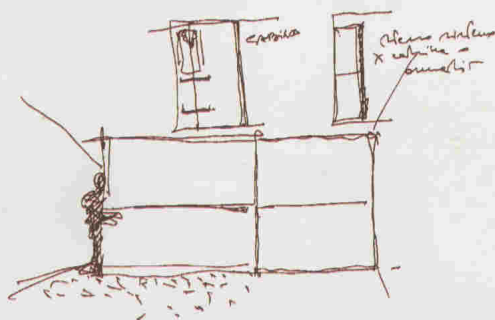
This model, either a wardrobe or a dresser, was conceived to be a traditional wardrobe or simply a system of enclosing large spaces between walls, thanks to two large lightweight sliding doors. In the wardrobe, these doors are attached to the ceiling by a rail equipped with an elastic lever; at the bottom, they glide over two small wheels.

The fronts, available in cherry or wenge wood, white or blue glass or glossy aluminium, are exceptional due to the subtle geometry created by thin horizontal and vertical metal strips which frame them. In the interior, a series of vertical opaque anodised aluminium supports are combined with shelves, drawers and racks positioned at various heights through a series of 96 mm perforations.

The shelves, available in various finishes, are installed with an anodised aluminium strip for easy assembly.



从图中可以清楚地看到衣柜的立面框架和内部托架等制作细部。



The sober manufacturing of the details can be seen in the subtle methalic framework and in the inner shelving.

