

新锐设计

工装精选案例

China-Designer.com

中国建筑与室内设计师网

编著

张晓晶



化学工业出版社

DESIGN

新锐设计

工装精选案例

China-Designer.com

中国建筑与室内设计师网

编著

张晓晶



化学工业出版社

·北京·

编写人员名单（排名不分先后）：

张晓晶 李军歌 王 勇 桑文慧 桑文锦 葛卫娜 张彦林
邓毅丰 赵延辉 田小霞 王国诚 刘文杰 王贵宏 华 颖
黄 肖 彭书勤 王 敏 陈 艳 赵莉娟 李延芳 王永军

图书在版编目（CIP）数据

新锐设计·工装精选案例 / 中国建筑与室内设计师网编著.
—北京：化学工业出版社，2009.8
ISBN 978-7-122-05893-5

I. 新… II. 中… III. 商店—室内设计—案例 IV. TU238

中国版本图书馆CIP数据核字（2009）第091802号

责任编辑：王 斌

装帧设计：晓毅文化

出版发行：化学工业出版社（北京市东城区青年湖南街13号 邮政编码100011）

印 装：北京画中画印刷有限公司

889 mm×1194 mm 1/20 印张 7 字数 180 千字 2009年7月北京第1版第1次印刷

购书咨询：010-64518888（传真：010-64519686）

售后服务：010-64518899

网 址：<http://www.cip.com.cn>

凡购买本书，如有缺损质量问题，本社销售中心负责调换。

定 价：39.50元

版权所有 违者必究



PREFACE

《新锐设计》系列是我们在2008年开始推出的一套以推介当代青年优秀设计人物与作品的系列图书。这本已是此系列的第二辑，书中的项目挑选的都是当代优秀设计师在2008~2009年完成的最新的家装、工装设计作品。

《新锐设计》无疑开了一个先河，这对建筑装饰行业的良性发展起到引导和示范的作用。书中挑选的作品都经过了严格的筛选，设计本身有其独特性，代表了行业内设计作品的一定水准，具有一定的参考价值。同时，正因为这些作品的代表性，对于年轻设计师们来说，取长补短，在观摩中学习交流，无形之中，搭建了一个闻书香识业友的平台。每个设计师都有一个从青涩到成熟的过程，我们也希望《新锐设计》系列图书能成为用心做设计的设计师崭露头角的一个公平的平台。

2008年末的金融危机让世界第一次从行动上而不是意识上重估中国和中国文化的位置。在人民大众的生活品质意识正在快速觉醒的中国，建筑和室内设计领域蕴藏着我们难以估量的巨大机遇。在这个崩溃和新生都被无可奈何地加速到极致的特殊时代，中国的设计力量何时能够崛起？答案取决于设计师到底有怎样强大而持久的意志力和决心。

未来中国的城市、家庭呈现怎样的面貌？想要自己的设计十年后被清除掉还是成为真正意义上的作品，主动权在每一位设计师手里。所以请设计师珍惜每一次投票的机会，珍惜每一次投标的机会，珍惜每一次出方案的机会，珍惜每一次说“不”的机会。

中国建筑与室内设计师网

目录 Contents

- 002 蔡齐各 “同·透”餐饮空间设计
- 008 陈大为 北京观唐别墅会所设计方案
- 016 陈大为 秀色 三川餐厅设计方案
- 020 陈宏敬 量贩式KTV设计方案
- 022 陈教斌 超强机械有限公司展示厅兼会议室设计方案
- 024 陈中祥 个中东西设计方案
- 028 陈中祥 南通保华设计方案
- 035 邓健 后到天香餐厅设计方案
- 038 邓健 萧山航空公司设计方案
- 042 杜少庭 宜宾机场设计方案
- 045 胡俊锋 餐厅设计方案 I
- 048 胡俊锋 餐厅设计方案 II
- 051 李景光 傣妈米线餐厅设计方案
- 054 李景光 喜马拉雅办公室设计方案
- 060 欧慧 亚马迅巴西烤肉店设计方案
- 063 潘克建 办公楼设计方案
- 068 孙志生 安徽双龙王朝酒店设计方案
- 072 孙志生 深圳华强广场售楼处及入户大厅设计方案
- 076 唐磊 王志文 莲花会馆中西餐厅设计方案
- 080 唐磊 王志文 中信新城营销中心设计方案
- 084 席志宏 三棵树办公楼设计方案
- 086 席志宏 中国书法艺术交流中心设计方案
- 089 萧峰 装潢世界办公室设计方案
- 094 谢永亮 闽南茶楼设计方案
- 095 谢永亮 子硅茶楼设计方案
- 097 徐鹏程 安贝达琥珀设计方案
- 100 徐晓亮 1875网络咖啡会所设计方案
- 103 徐晓亮 新境界策划公司设计方案
- 105 张朝航 成都国家级经开区经济港设计方案
- 108 张朝航 空港16区售楼处设计方案
- 114 张朝航 科研所设计方案
- 118 张有东 会所设计方案 I
- 125 张有东 会所设计方案 II
- 129 庄仙程 金本涮涮锅天娱广场分店设计方案



“围·透”餐饮空间设计

蔡齐各

蔡齐各 (6070.china-designer.com)：就职于广州瑞煌装饰设计有限公司，任总设计师；2008年获得“中国家居设计师30人”称号。

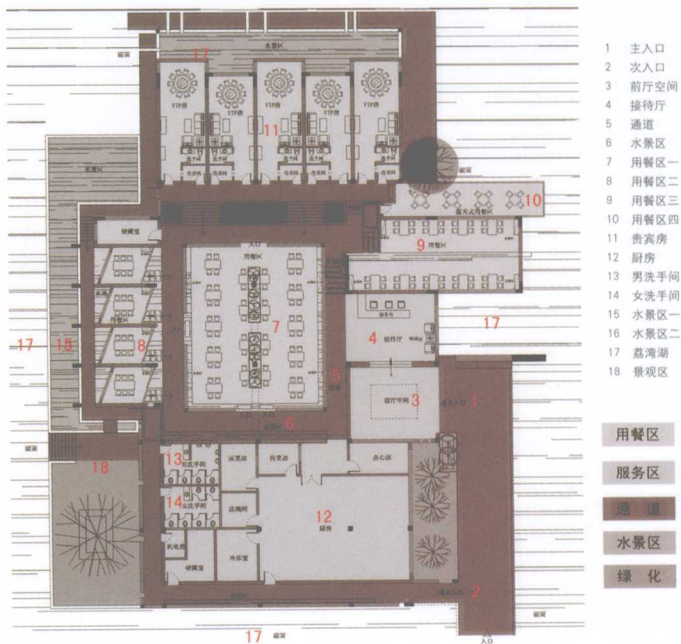
设计说明：

以中国传统风格与后现代风格结合了繁缛派的设计理念，采用现代装饰材料与设计构成相结合，在室内整体设计中多元性是餐饮空间的重点，在满足多项功能需要同时通过空间节奏、序列、层次的处理塑造出富有意境、美观高雅的饮食环境气氛，并将绿化、水景、抽象的元素引入其中，把各个空间与自然融为一体。

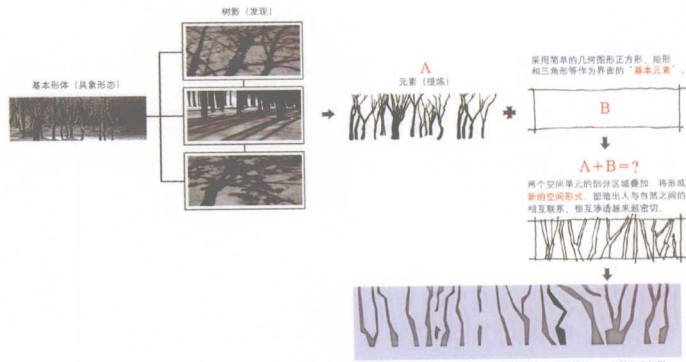
以混凝土清水墙体形象展示荔湾湖公园优雅环境和空间多样性。通过把每一处空间与内厅入口分隔开，而使私密空间与公共空间共存，借此突出了多样性和独立性。简单几何形的窗户被体现为一个设计要素，可借此在通过分隔而产生的封闭空间中遥望自然，与其之间的相互联系、相互渗透越来越密切。

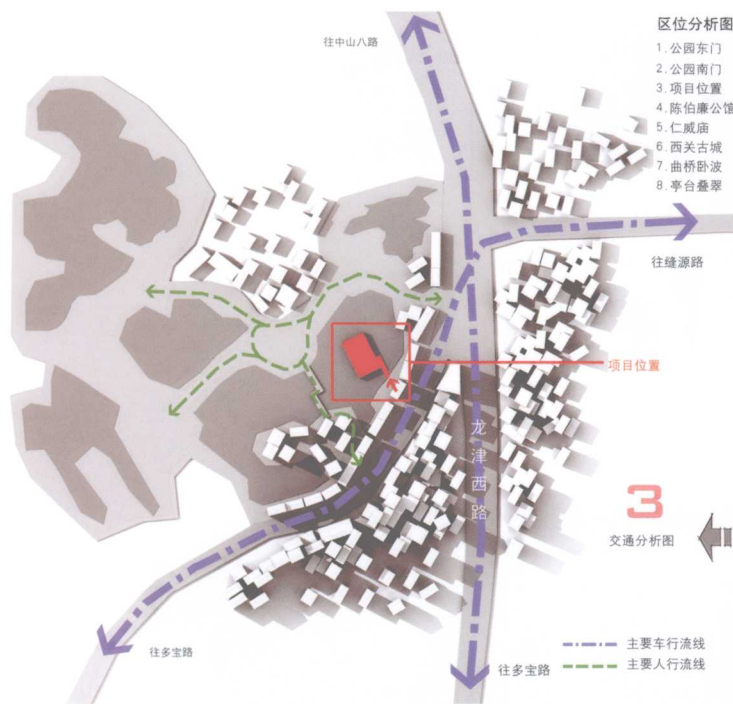
设计理念：

设计就是生活的艺术。



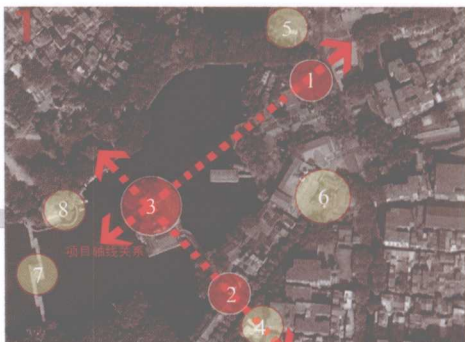
○ 平面布置图





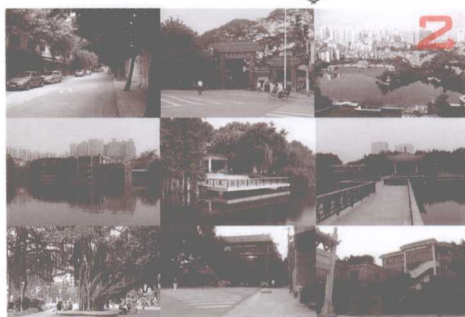
区位分析图

1. 公园东门
2. 公园南门
3. 项目位置
4. 陈伯廉公馆
5. 仁威庙
6. 西关古城
7. 曲桥卧波
8. 亭台叠翠

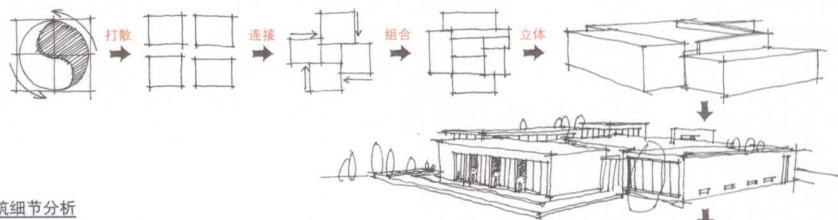


位于广州市荔枝湾路荔湾湖公园南门右侧

周边环境照片



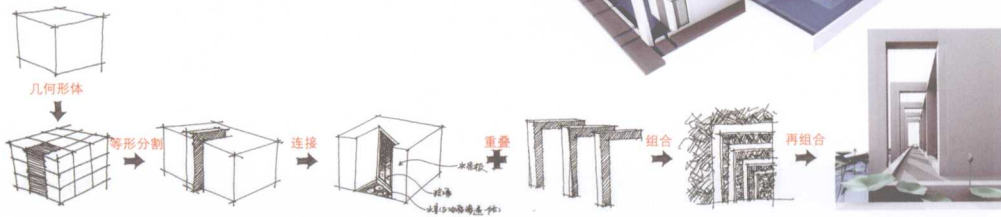
3 交通分析图

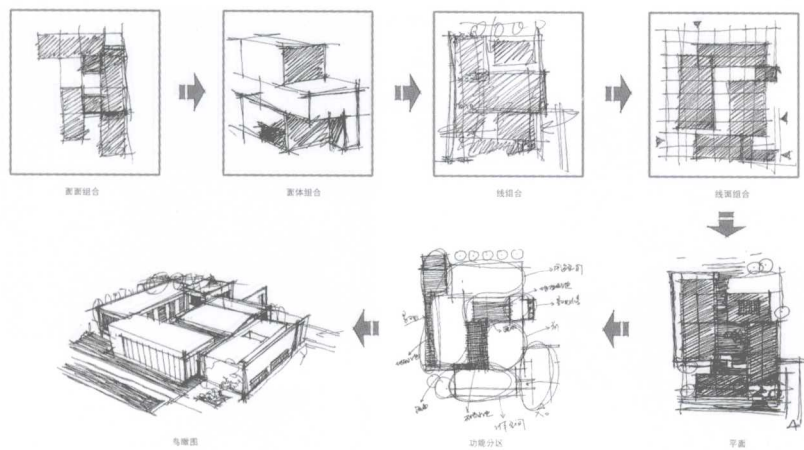


民居建筑天井

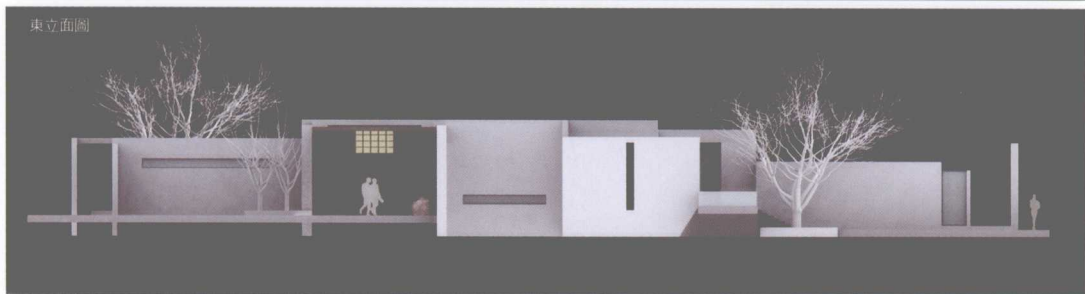
建筑细节分析

借鉴民居建筑形态组合，提炼精神化及概念化的神髓，演变出简单的几何形态，通过分割、重叠、组合的构成手法，将室内、外空间相互渗透，营造出宁静的饮食环境气氛。

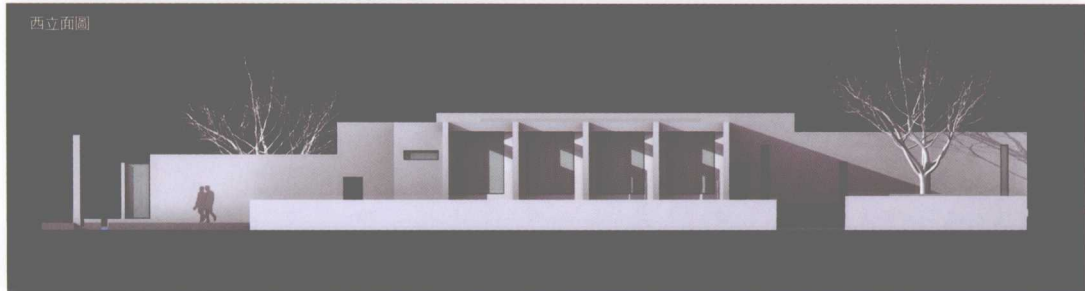


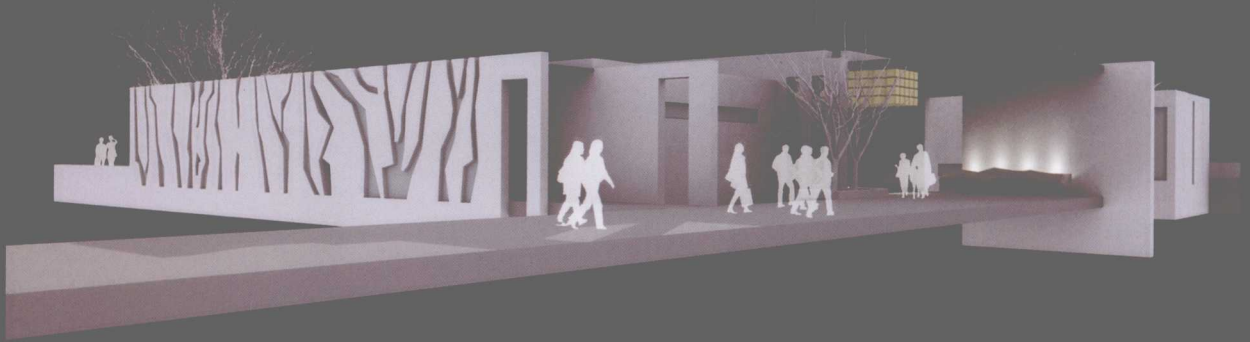
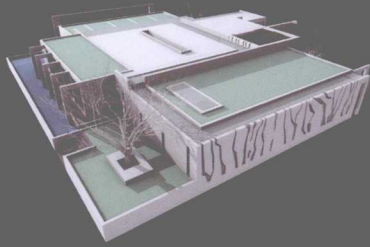


东立面图

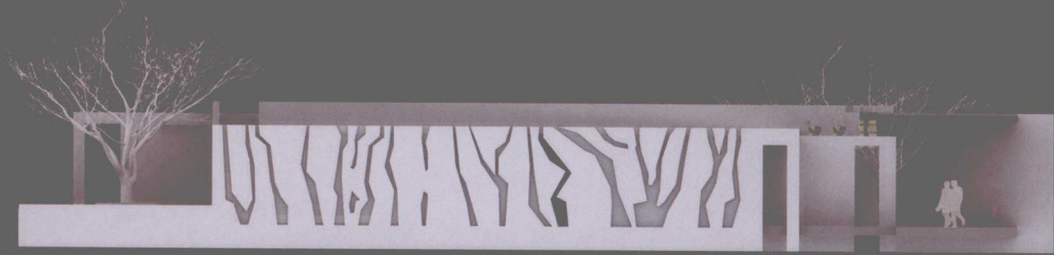


西立面图

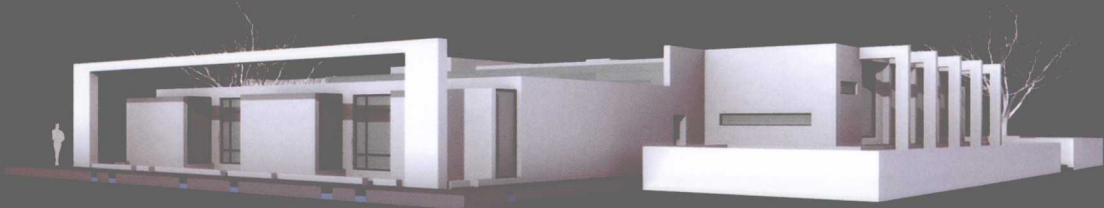


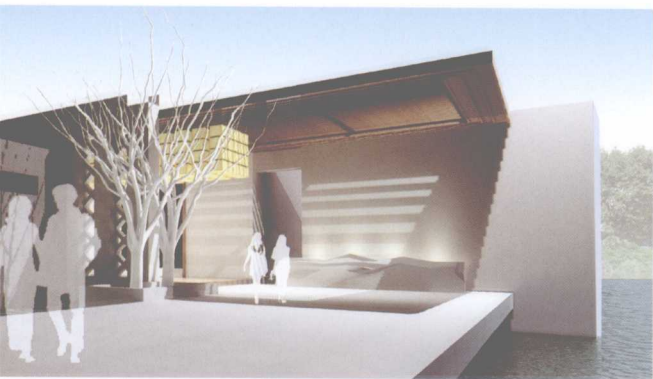


南立面图



北立面图







北京观唐别墅会所设计方案

陈大为

陈大为 (6070.china-designer.com) ; 创立大为辛未设计工作室。

设计说明:

此户型面积较大, 业主本人是一个大企业家的, 所以从一开始的设计思路就想创造一种大家族的感觉, 新宅要做到那种几代人曾用过的痕迹, 像一所老宅子。如果是代代相传, 那都会经历一次次的翻修, 风格自然就会比较庞杂, 所以加入了东南亚、阿拉伯和英式田园的痕迹, 但和外装还不能太脱节。房子承载的历史痕迹越多, 才越会制造一种历史感、回忆感, 所以人在其中才会细细品味, 会感觉很惬意。功能上分内外宅, 内宅自己用, 外宅主要是接待功能。内宅要更柔和一些; 外宅主要是男主人用, 风格更男性化一些, 更像是一个会所, 而且有一定的展示性。

设计理念:

自然而然。





