

House & Health

健康住宅装修实例 别墅



7-64
309

世界图书出版公司

TU767-64


200309

B

House & Health

健康住宅装修实例  別墅

博图编著

 世界图书出版公司
广州·上海·西安·北京

图书在版编目 (CIP) 数据

健康住宅装修实例之别墅 / 博图香港出版公司编. —
广州: 广东世界图书出版公司, 2003.7
ISBN 7-5062-6029-8

I. 健… II. 博… III. 别墅 - 室内设计 - 设计方
案 IV. TU241

中国版本图书馆CIP数据核字(2003)第055130号

健康住宅装修实例之别墅

出版发行: 广东世界图书出版公司
(广州市新港西路大江冲25号 邮编: 510300)
电 话: (020)84451969 84453623
http: //www.gdst.com.cn
E-mail: pub@gdst.com.cn
经 销: 各地新华书店
印 刷: 深圳市贤俊龙彩印有限公司
(深圳市宝安区石岩镇水田村石龙大道56号 邮编: 518108)
版 次: 2003年9月第1版 2003年9月第1次印刷
开 本: 889mm × 1 194mm 1/16
印 张: 5.25
ISBN 7-5062-6029-8/TU·0009
出版注册号: 粤014
定 价: 35.00元

(如发现因印装质量问题, 影响阅读, 请与承印厂联系退换)

CONTENTS 目录

- 2 北京庄园
- 12 气宇轩昂
- 14 欧陆风格
- 16 现代贵族
- 20 透明空间
- 22 华丽之家
- 26 东方卢浮宫
- 40 后现代空间的韵律
- 44 西风东渐
- 56 蓝白交响曲
- 62 制造生活的工厂
- 66 朗朗大气之家
- 70 风采卓然
- 74 热带风情
- 78 温文尔雅的阳光屋

北京庄园

项目地点：北京市沙河高级别墅区

设计单位：深圳市深建华辉装饰工程有限公司

设计师：梁惠书 梁乐 丘宇文 梁燕专

面积：680m²

造价：约680万元

■ 设计构思：

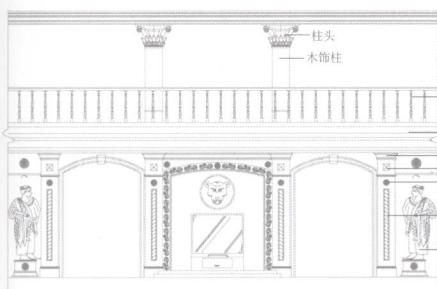
北京庄园别墅位于北京市沙河高级别墅区，地上三层，地下一层；建筑面积680m²，花园约2600m²。地下层是视听室、歌舞厅、收藏室、娱乐室、麻将室；一层是客厅、餐厅、厨房、茶室、游泳池、门厅、工人房、车库；二层是起居室、跑马廊、卧室；三层为主人房、书房、观景台。

别墅设计为新古典主义风格，表现华丽、自由的新贵族气息，以棕色、米色为主调，用金色点缀，显示出温暖稳重的格调，装饰豪华高贵，摆设考究，无处不显示出新贵族的气质。一层以开放式的结构为主，客厅上下两层整体空间宽敞大方，以木、石、工艺线条追求造型美观，以落地玻璃窗区分客厅和花园的空间属性，制造一种视觉延伸的空间，呼应户外的自然景观；客厅天花采用椭圆造型，用金铂点缀，豪华吊灯，地面用反光度较强的大理石；墙面以米色和木色为主；天花大面积用白色，使整个空间感觉更加宽敞明亮、金碧辉煌。

游泳池以自然、古典、粗犷的设计给人以回归自然之感，墙面用粗糙的石头造型，天花以半开敞的木结构造型，扶手用石头、木作自然造型。三层为主人房，主要以木色为主，天花为白色，用金色点缀，观景台落地玻璃呼应户外自然景色，天花以星空为主题，卧室观景台以半开敞的形式形成虚拟空间，卧室的家具造型考究，给人以高贵豪华之感。

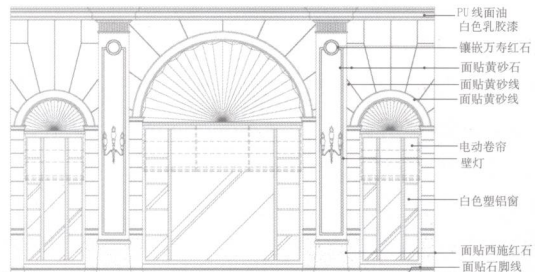


■ 客厅(效果图) 客厅天花为椭圆造型，用金铂点缀，豪华吊灯，地面用反光度较强的大理石；墙面以米色和木色为主；天花大面积用白色，使整个空间感觉更加宽敞明亮、金碧辉煌。众多的装饰，丰富的色彩，繁复的造型，诉说着富足与气派，使大厅具有十足的宫廷气势。



■首层立面图

- 木栏杆油哑光漆
- 面油白色乳胶漆
- 樱桃木线面油哑光漆
- 硬金造型
- 面贴木饰油漆
- 组纹木柱面油哑光漆
- 装饰品

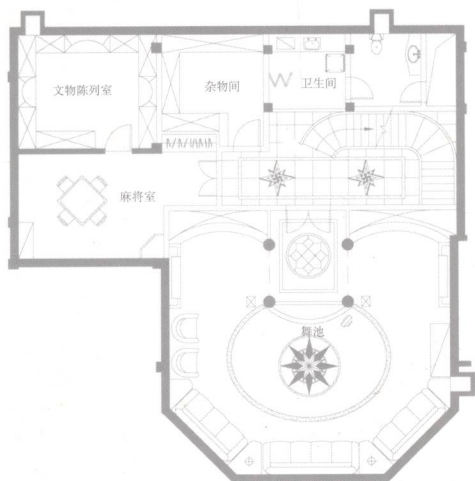


■首层立面图

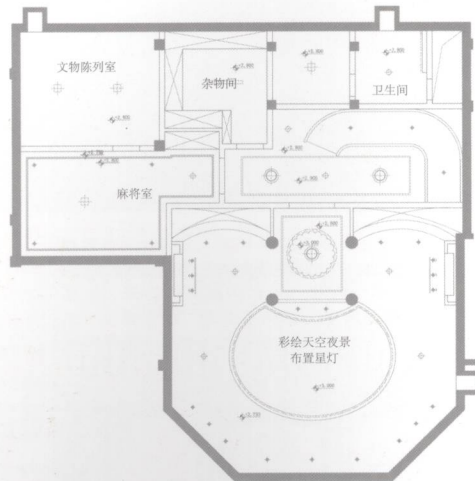
- PU线面油
- 白色乳胶漆
- 镶嵌万寿红石
- 面贴黄砂石
- 面贴黄砂线
- 面贴黄砂线
- 电动卷帘
- 壁灯
- 白色塑铝窗
- 面贴西施红石
- 面贴石脚线



■歌舞厅(效果图) 色彩缤纷的灯光使圆形天花和地板产生互动, 为大厅注入活力和动感的旋律。巨大的投影屏幕镶嵌在两根豪华的罗马柱之间, 成为歌舞厅的视觉中心。



■地下室平面图



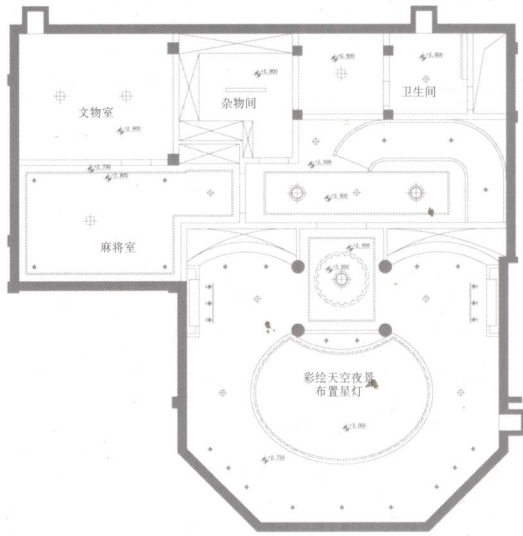
■地下室天花图



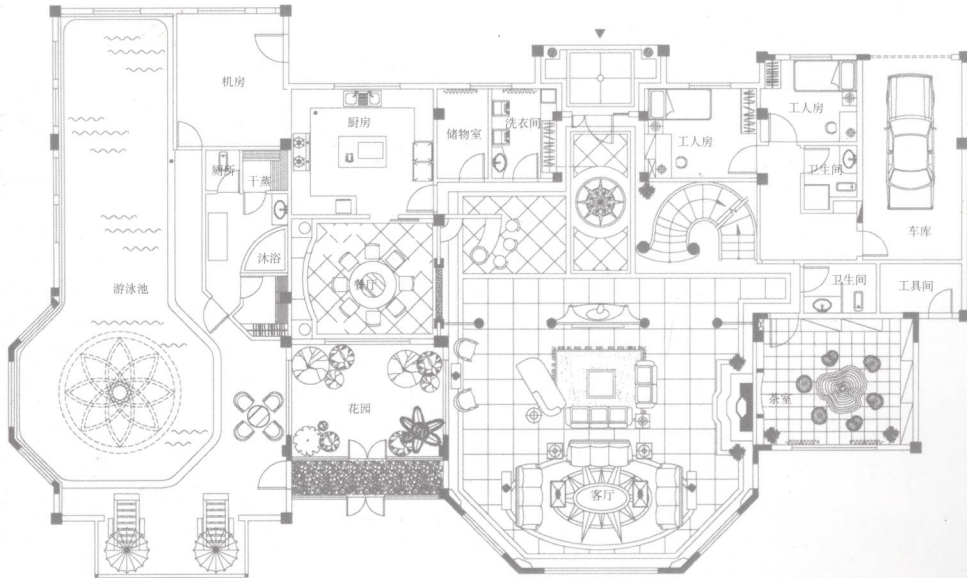
■ 客厅(效果图) 客厅以木、石材料和工艺线条追求造型美观,以落地玻璃窗区分客厅和花园的空间属性,制造一种视觉延伸的空间,呼应户外的自然景观。

■ 起居室(效果图) 豪华典雅一目了然,咖啡色条纹状的沙发面料给人舒适豪华的视觉和触觉,古典风格的铁艺茶几和雕花壁柜则给人典雅华丽的视觉感受。





■ 首层天花图



■ 首层平面图

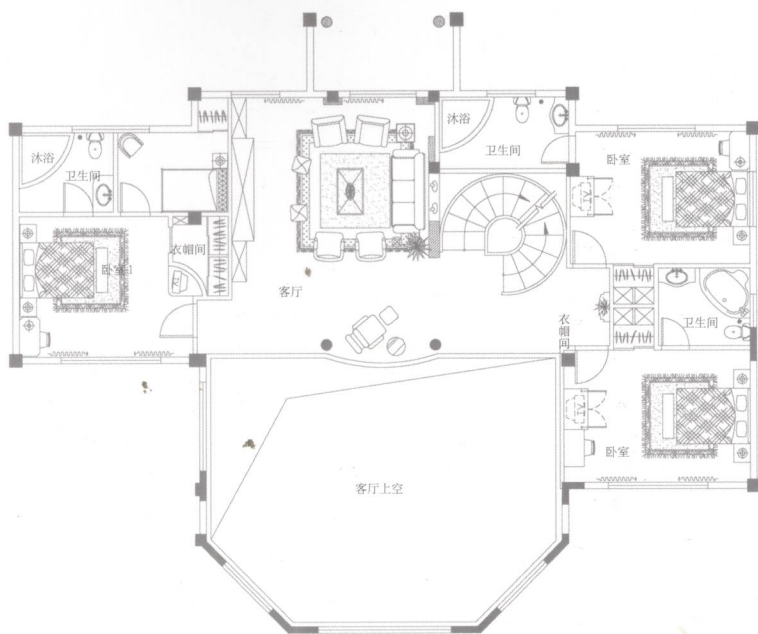




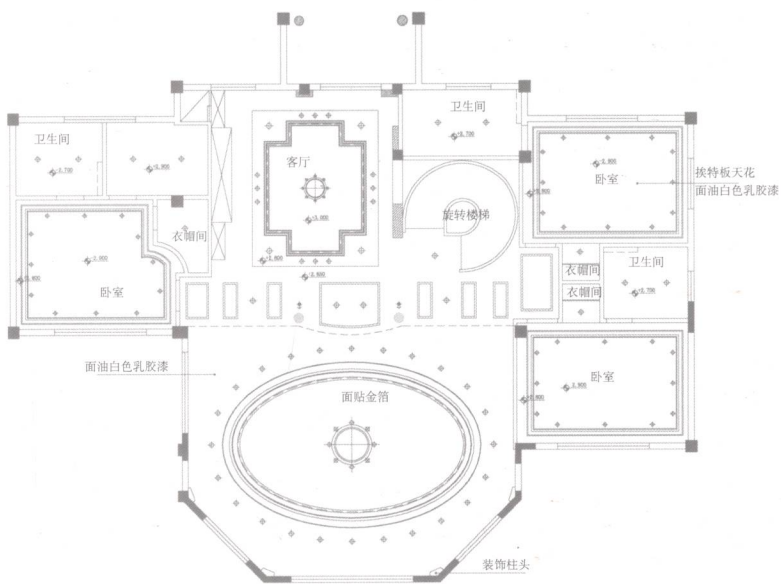
■ 游泳池(效果图) 游泳池以自然、古典、粗犷的设计给人以回归自然之感；墙面用粗糙的石头造型，天花采用半开敞的木结构造型，扶手采用石头、木作自然造型。



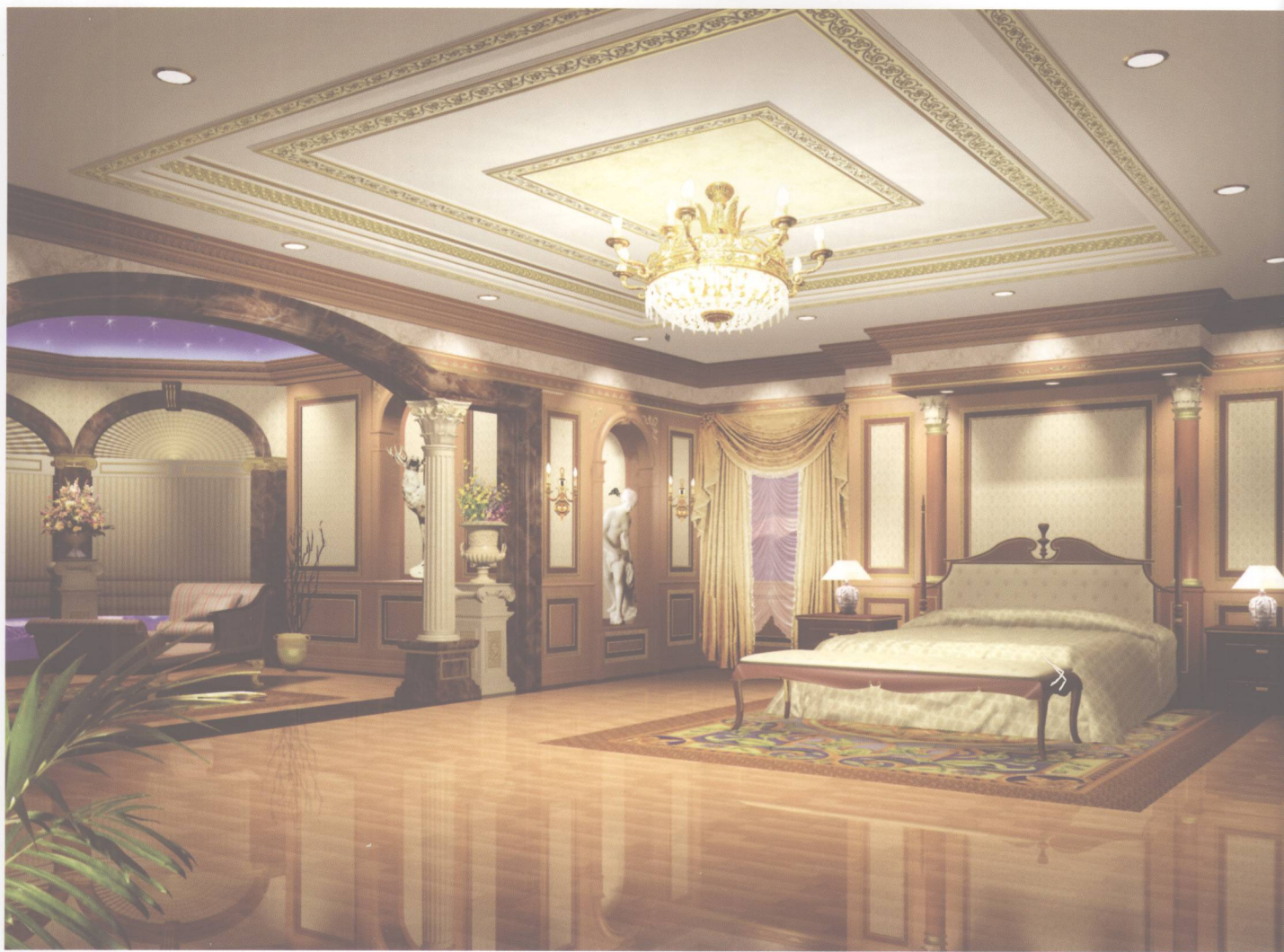
■ 书房(效果图) 古典的欧式书房, 虽然装饰简单, 但古典风格的书桌椅和豪华的装饰线条, 一如王室或宫廷学者的治学之地。



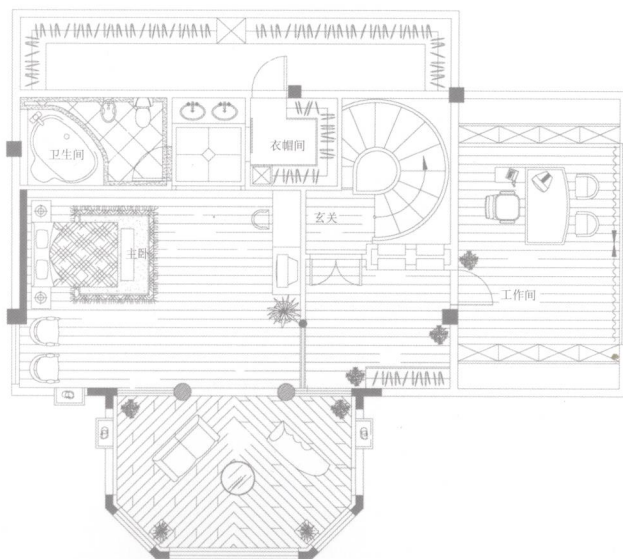
■ 二层平面图



■ 二层天花图



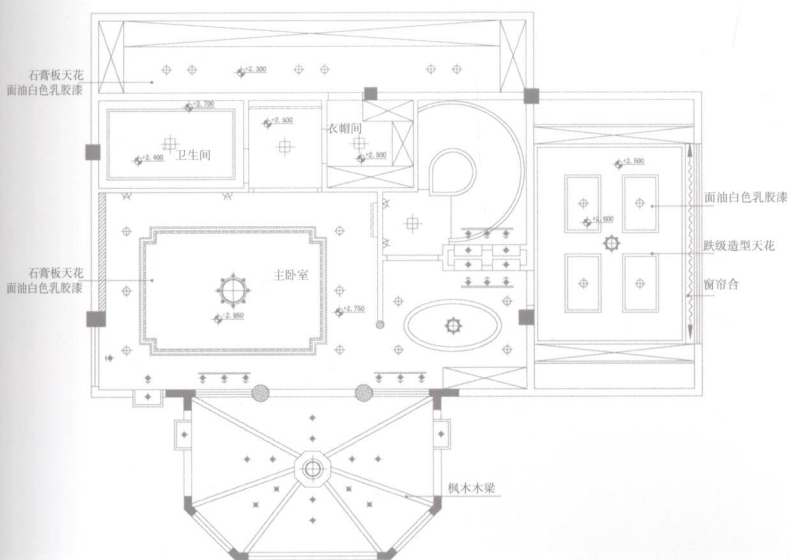
■ 主卧室(效果图) 主要以木色为主, 天花为白色, 用金色点缀, 观景台落地玻璃呼应户外自然景色, 天花以星空为主题; 卧室的观景台以半开敞的形式形成虚拟空间。家具造型考究, 给人高贵豪华之感。



■ 三层平面图



■ 卧室(效果图) 浅米白的本色与天花浑然一体, 大气而简洁, 只有金色的线条在不经意间流露出豪华之气, 浅红的床头墙面和大红的窗帘使卧室在柔美温馨之中洋溢着活力和热情。



■ 三层天花图

气宇轩昂

项目地点：深圳市南山区龟山别墅

设计单位：深圳市名雕家居设计装饰工程有限公司

设计师：林金成 吴德淦

面积：300m²

造价：约27万元

■ 设计构思：

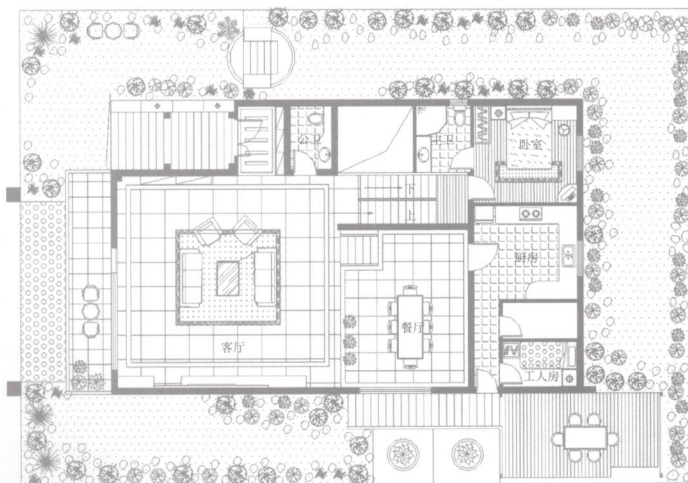
本案主要以粗犷的自然材质(原木地板、砂岩石等)为主，强调粗细结合，在空间设计方面层次分明，营造出一种既粗犷又细腻的生活气氛。另外，本案将原来在同一个平面的客厅、餐厅改建成错落有致，既分开又相互独立的空间，打破了原有空间的平静，加强了现有风格的协调与想像力。



■ 主卧室(效果图) 色调以深红为主，浪漫温馨，坐椅、沙发、床头柜均为欧洲皇室传统风格，加之精心设置的百褶落地窗帘，繁而不俗，具有十足的贵族气派。

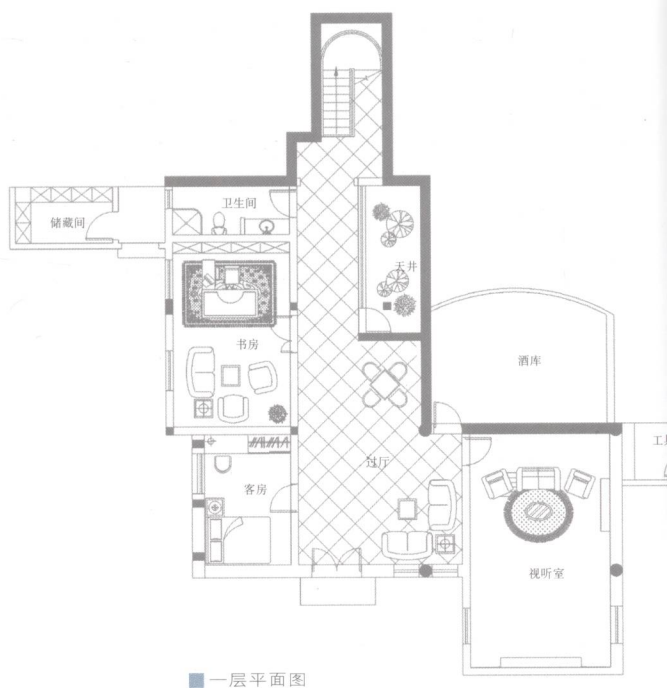


■客厅(实景) 原木天花、大理石墙面,以及天然石墙表现出古朴而粗犷的质感,而造型优美的弧形铁木扶手,精美的吊灯、台灯却又营造出典雅高贵的氛围。该案将粗犷与细腻,质朴与豪华极好地融合在一起。



■ 首层平面图

欧陆风格



■ 一层平面图

项目地点：深圳市银湖田园居
设计单位：深圳市洪涛装饰工程公司
设计师：魏雪松 赵兴隆
总面积：800m²

■ 设计构思：

设计充分展示了现代欧陆风格的魅力，以浅色和暖色调为主，采用进口的装饰材料，加上精湛的工艺，精雕细刻，尽显尊贵典雅，豪华气派。室外设置了私家泳池、花园，优雅别致。



■ 别墅外观(效果图) 蓝天白云环抱，青山绿水簇拥，现代欧式的别墅建筑有着浪漫休闲的风格和气质。