

THE
PICTURE
ENCYCLOPEDIA
OF ANIMALS

世界動物百科

世界動物百科

發行—廣達出版有限公司

代理—廣達書局

台北市士林區福國路19-3號9樓

電話—8352158 • 8352159

劃撥帳號—584966

局版臺業字第**3085號**

中華民國73年1月再版

版權所有 • 翻印必究

~~Q95-61~~

Q95-64

8

兩棲類・爬蟲類

青蛙・烏龜・蜥蜴・鱷魚・蛇等

目錄

蚓螈.....	6	各種蟾蜍.....	40
鯢魚.....	7	雨蛙.....	41
鯢的生活習性.....	8	雨蛙的生活狀態.....	42
各種鯢魚類.....	9	各種雨蛙.....	43
古鯢.....	10	綠蛙.....	44
古鯢的生態.....	11	地潛蛙.....	45
各種古鯢.....	11	龜.....	46
北美鯢.....	12	龜類的生態.....	47
北美鯢的種類.....	13	各種龜類.....	48
蝶螈.....	14	髭龜.....	50
蝶螈的生態.....	15	鬃龜.....	51
各種蝶螈.....	16	沼龜.....	52
歐洲鯢魚.....	17	沼龜的生態.....	53
歐洲鯢的種類.....	18	各種沼龜.....	53
疣螈.....	19	陸龜.....	54
兩棲鯢.....	20	蠟龜.....	56
兩棲鯢的同類.....	21	蠟龜產卵的情形.....	57
大陸鯢.....	22	各種蠟龜.....	58
大陸鯢的種類.....	23	鈴龜.....	59
德州盲鯢.....	24	鼈.....	60
蛙類.....	25	鼈的生活.....	61
蛙類的身體.....	26	各種鼈類.....	61
蛙類的產卵和變態生長.....	27	鱷蜥.....	62
各種蛙類.....	29	鱷蜥的生態.....	63
負子蛙.....	33	守宮.....	64
鈴蛙.....	34	守宮的生態.....	65
角蛙.....	35	各種守宮.....	65
犁蛙.....	36	蜥蜴.....	66
毒蛙.....	37	石龍子的生態.....	67
蟾蜍.....	38	各種蜥蜴.....	68
蟾蜍的生態.....	39	飛龍.....	70

R
Q95-64
2

各種飛龍	71
飛蜥蜴	72
網蜥蜴	73
變色龍	74
變色龍的生態	75
變色龍的種類	75
鬣蜥	76
各種鬣蜥	77
蛇舅母	78
各種蛇舅母	79
甲蜥	80
南美蜥	81
無足蜥蜴	82
毒蜥蜴	83
大蜥蜴	84
各種大蜥蜴	85
蛇	86
蛇的生態	87
蚓蛇	88
原始的蛇類	89
蟒蛇	90
蟒蛇類	91
錦蛇	92
錦蛇類	93
赤棟蛇	94
鞭答蛇	96
各種鞭答蛇	96
鼠蛇	97
各種鼠蛇	98
縞蛇·王蛇	100
食蛋蛇	101

尖鼻鞭答蛇	102
飛蛇	103
珊瑚蛇	104
各種珊瑚蛇	104
澳洲眼鏡蛇	105
眼鏡蛇	106
各種眼鏡蛇	107
海蛇	108
各種海蛇	109
蝮	110
各種蝮類	111
響尾蛇	112
各種響尾蛇	113
腹蛇	114
各種腹蛇	115
鱷魚	116
鱷魚的生活狀態	117
各種鱷魚	118
短吻鱷	120
短吻鱷的生態	121
短吻鱷類	121
南美鱷	122
南美鱷的生態	123
各種南美鱷	123
恆河鱷	124
關於兩棲類·爬蟲類	126
本文解說	128
用語說明·參考地圖	143
分類表	144

世界動物百科編譯人員

企劃	廖明志			
編譯	沈永嘉	林德娜	余光華	陳玲珠
	林淑女	陳蒼杰	高淑玲	吳珠美
	王芝芳	李惠如	林淑堯	李春金
	黃小紅	李家珍		
編輯	周怡倩	馮屏		
美工	洪曉春	李佳蕙	王薇薇	林青玲

《閱讀本書之前——應先瞭解本書閱讀方法》

在讀本書之前，希望您能先瞭解書中所使用的固定方法及形式。

* 本書的編排結構

原則上，打開的左右 2 頁中，都舉出 1 種動物來說明。

在這 2 頁中，依它的需要性，將下列事項分別加入說明，如：

《食物》 ■ 生活形態 分布 ■ 種類

* 動物小字典* 等

在每 2 頁動物名稱之前的標題，所使用的圈圈記號，共分為下面這 3 種類：

◎……標題如是大科的動物時使用（本書中，大致相當於「目」）。

⊙……標題內的動物，比上述◎的種類稍少時使用（本書中大致相當於「科」）。

●……標題內的動物，比上述◎、⊙的種類更少時使用（本書中，大致相當於「種」）。

另外，根據動物的種類，有時不只 2 頁，還會繼續

說明下去，也有些會在 1 頁之內結束的。

* 動物種類名稱的表示法

列舉出世界代表種的這本圖鑑，對於動物的種名，是以中文和學名表示之。

* 測量動物大小的方法

根據動物的種類、形態差異，測量大小的方法也會有所不同。本書所列舉的動物，關於其身軀大小的測量法，在 143 頁皆有說明。

* 專門用語

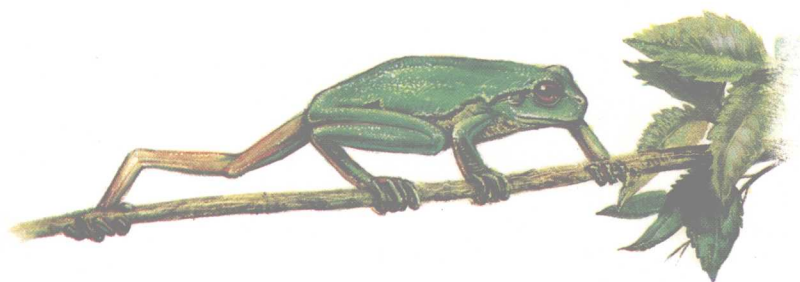
在解釋中所使用的專門用語，也都在「用語說明」中加以詳細地說明。

* 分布圖

分布圖中出現的主要大陸和海洋名稱，亦在 143 頁的「參考地圖」表示出來。

另外，有關無法在圖上表示的地區所分布的動物，都分別詳細地在說明文中解釋（如圖片說明、「動物小字典」、「本文解說」等）。

兩棲類・爬蟲類——青蛙、烏龜、蜥蜴、蛇、鱷魚等



◎ 蚓螈

柑蚓螈

Siphonops annulatus

全長40公分



《食物》



白蟻



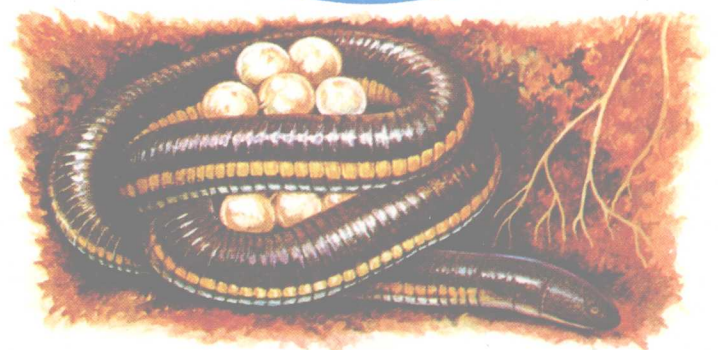
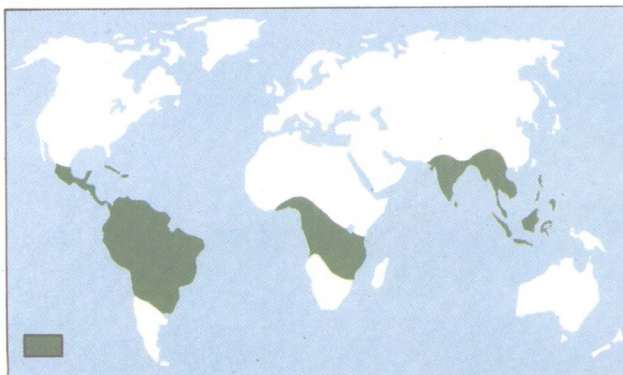
昆蟲的幼蟲



蚯蚓

蚓螈類像蚯蚓般具有細長的身體，皮膚帶黏性，眼睛大功能却已退化。

柑蚓螈的分布圖



其卵以透明類似繩子般的黏性物連接在一起。柑蚓螈以身體保護卵。

* 動物小字典 *

柑蚓螈屬

兩棲綱 蚓螈目 蚓螈科

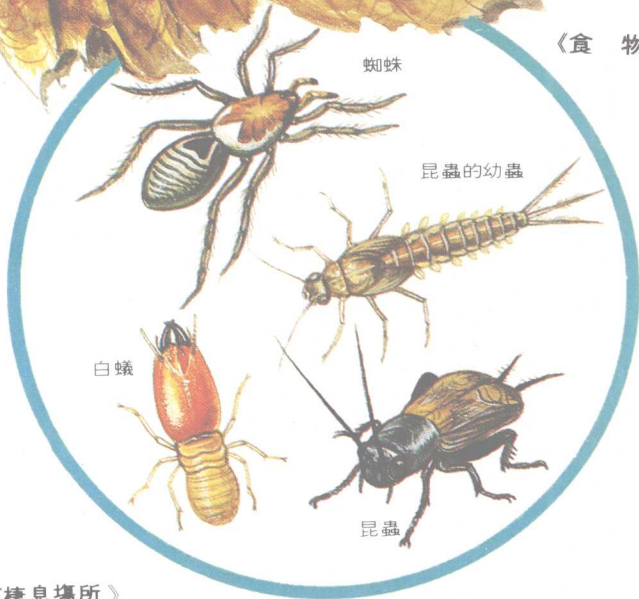
大多分佈於熱帶地區的泥濘地，為卵生或卵胎生。交配方法為體內射精。其眼睛已退化改由眼睛前面的觸角來尋找食物。頭骨和其他的二棲類形態迥然相異，却和四億年前的二棲動物有若干雷同之處，故為學術研究上的重要生物。

◎ 鮎魚

霞鮎
Hynobius n. nebulosus
全長10公分



《食物》



鮎類主要棲息於東亞一帶，在我們這個地區大約也有15種之多。其幼年時期多生活於池塘、河流中，長大後生出肺部爬上陸地生活。

它們在森林中的落葉、潮濕的石塊下生活，晝伏夜出，故很少見。

▼夏天則在森林或竹林內。

▼春天時至水澤地區或池塘邊產卵。



池塘



田地



竹林

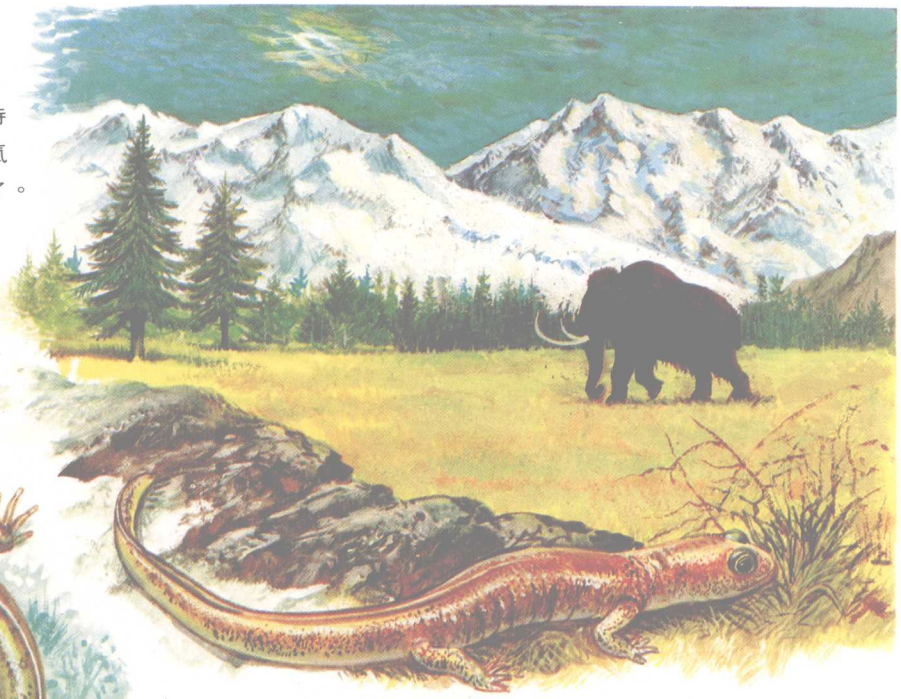


森林

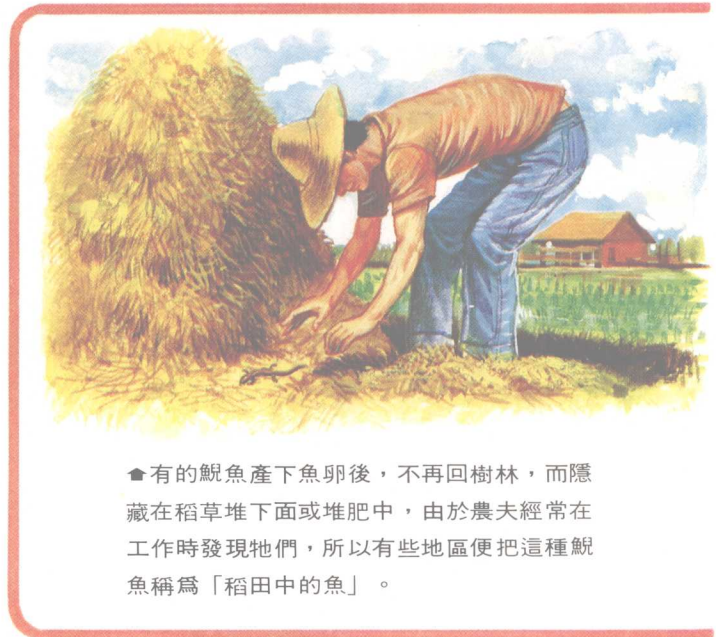
■ 鮎的生活習性

◆ 鮎魚是冰河時期僅存的生物。在冰河時期這種生物非常地活躍，可是隨着地球氣候溫度的升高，棲息範圍也相對地縮小了。

◆ 12~3月鮎魚會將裝着20~60個卵的香蕉狀卵塊，產於水中。



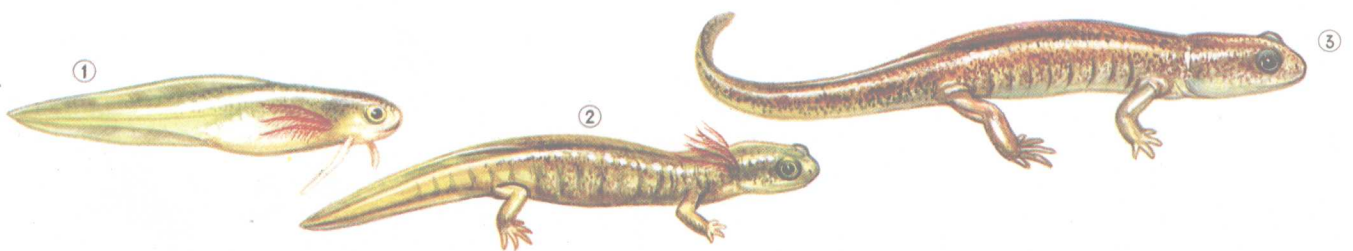
◆ 孵出的幼魚會把膨脹的卵塊穿破，進行體外呼吸。眼下有鬚狀的鰓，能保持身體水平游水。



◆ 有的鮎魚產下魚卵後，不再回樹林，而隱藏在稻草堆下面或堆肥中，由於農夫經常在工作時發現牠們，所以有些地區便把這種鮎魚稱為「稻田中的魚」。

《鮎的變態》

①與青蛙、蝌蚪一樣棲息於水中②長腳③鰓消失後長肺，然後爬上陸地。但尾巴仍然保留着。



《棲息於急流中的箱根鯢》

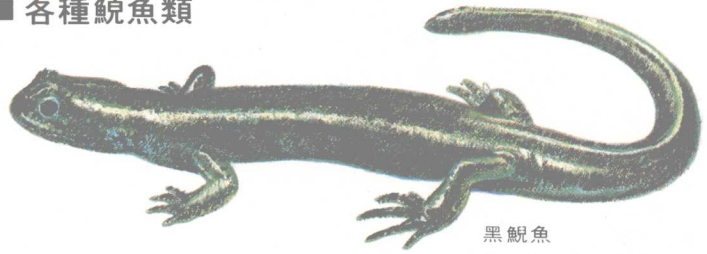


箱根鯢
Onychodactylus japonicus
全長11~18公分

此種鯢魚和其他種類不同，棲息於一千公尺以上的山間急流中，產卵期會長出爪子，以防被水沖走，袋狀的卵附着於岩石間。



■ 各種鯢魚類



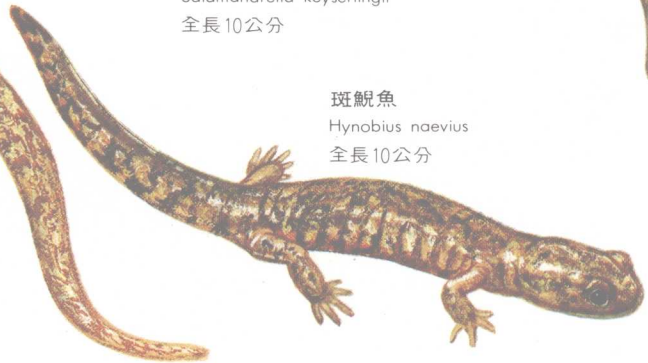
黑鯢魚
Hynobius nigrescens
全長13公分



北鯢魚
Salamandrella keyserlingii
全長10公分

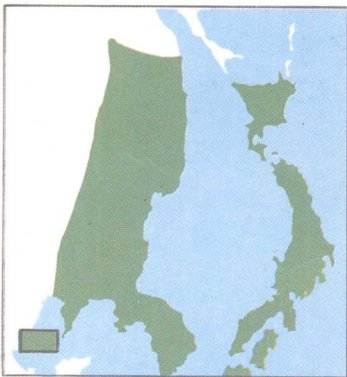


蝦夷鯢
Hynobius ratardatus
全長14公分



斑鯢魚
Hynobius naevius
全長10公分

鯢魚的分布圖



* 動物小字典 *

鯢魚二棲

鯢魚二棲綱 鯢魚目 鯢魚科

鯢魚屬於成長後尾巴不會消失的有尾類。目前是最原始的有尾類的動物。分佈最廣的地區是東亞。歐洲僅有北鯢魚。箱根鯢魚在陸地上以皮膚和肺呼吸，但棲息於急流中，沒有肺，只靠皮膚呼吸。

◎ 古鯢

古鯢
Ardrias japonicus
全長60~100公分

古鯢類和三億年前的二棲類祖先非常相似。因此，以「活的化石」之名聞名於世，終生在水中生活，一般多棲息於山水乾淨的溪流中。

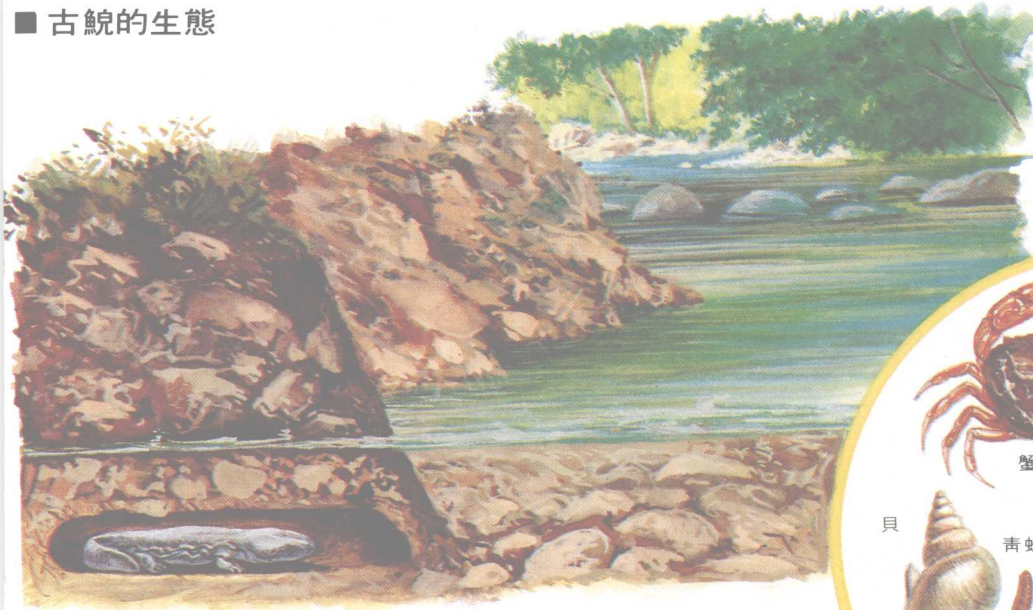
尾巴尖端如鰭。

側腹的皮膚
上有綳褶

嘴寬大，動物只要一接近立即
就會被咬住。

眼睛小，不能眨眼，
故沒有什麼作用。

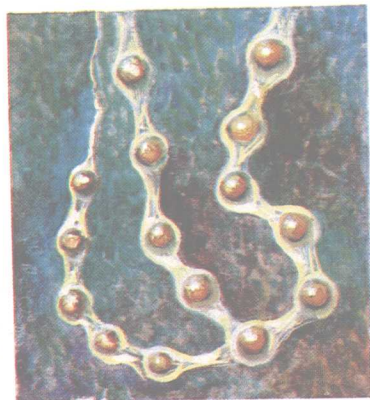
■ 古鯢的生態



◆在堤防的水面下挖 2 ~ 3 公尺深的洞穴，白天潛伏在洞中，晚上才游至河底尋找食物。



▶正在吞食青蛙的古鯢。



◆夏末雄的古鯢在上游挖洞，然後帶着雌性古鯢去產卵。卵以形如透明繩子般的物體相連接，50天後孵化。

■ 各種古鯢



大陸古鯢
Andrias davidianus

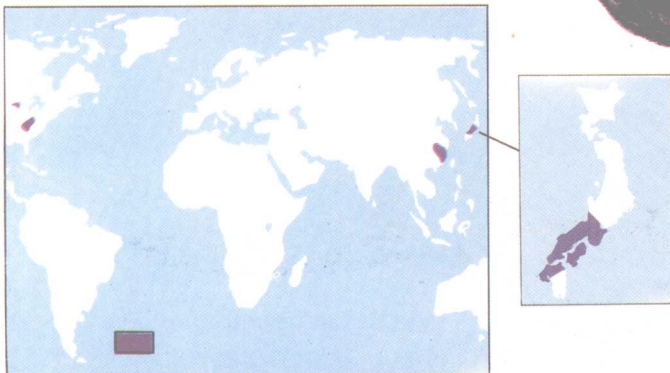
全長150公分



全長75公分

美洲古鯢
Cvdtabvancus a. allehaniensis

古鯢的分布圖



* 動物小字典 *

古鯢

兩棲綱 鯢魚目 鯢魚科

鯢魚科在長成後沒有眼瞼，但仍生活於水中並且保持幼年期的特質。一般均為單獨生活，夜間出沒。

屬於古鯢科的古鯢，是現存的二棲類中體積最大者。棲息於日本西部，是日本政府指定的天然生物。

◎北美鯢

虎斑鯢
Ambystoma tigrinum
全長19~33公分



◆保持幼年期的體型而成長為30公分的虎斑鯢。



〈食物〉

只有棲息於北美洲的鯢，才有寬大的頭，小眼睛和發達的肋骨溝。

由於棲息場所的不同，有的終生保持幼體棲息於水中，有的則變態鰓消失後爬上陸地生活。



◆變態之後，虎斑鯢爬上陸地在池塘中生活，水乾涸後則在森林的地底下生存。

◎ 蝾螈

鰭蝾螈
Triturus c. cristatus
全長 18 公分



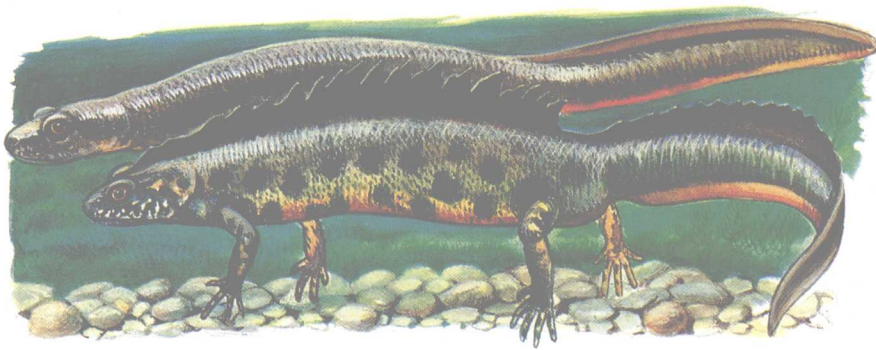
鰭蝾螈的種類是接近鮭魚形態的生物，身上具有美麗的圖案和梳齒，不過一般能夠看得見的蝾螈，皮膚粗糙和黏滑的鮭魚完全不同。

產卵多半產於水草上，和青蛙一樣會變態成長。

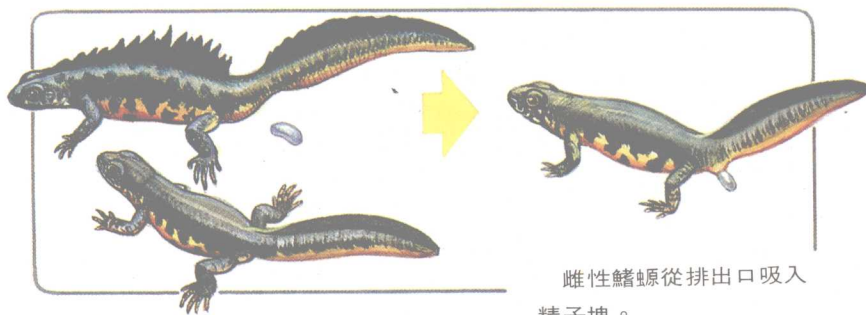


◆ 嘴部呈鋸齒狀，因此咀嚼食物時不易掉落。

■ 鰮 蟾 的 生 態



- ◆ 繁殖期雄性的鰮蟾背部會產生鋸齒般的隆起。
- ◆ 雄性鰮蟾在雌性鰮蟾前面示威後，分泌出精子塊，然後雌性鰮蟾由排出口吸入精子塊在體內受精。



雌性鰮蟾從排出口吸入精子塊。

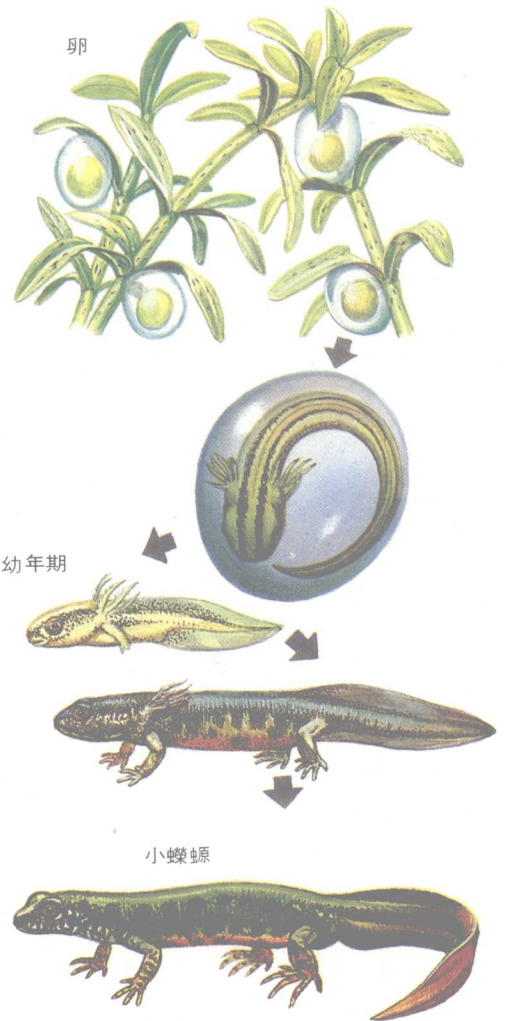


- ◆ 繁殖期以外的時間，鰮蟾會在陸地上吃蚯蚓、昆蟲。冬季則在樹根下冬眠。

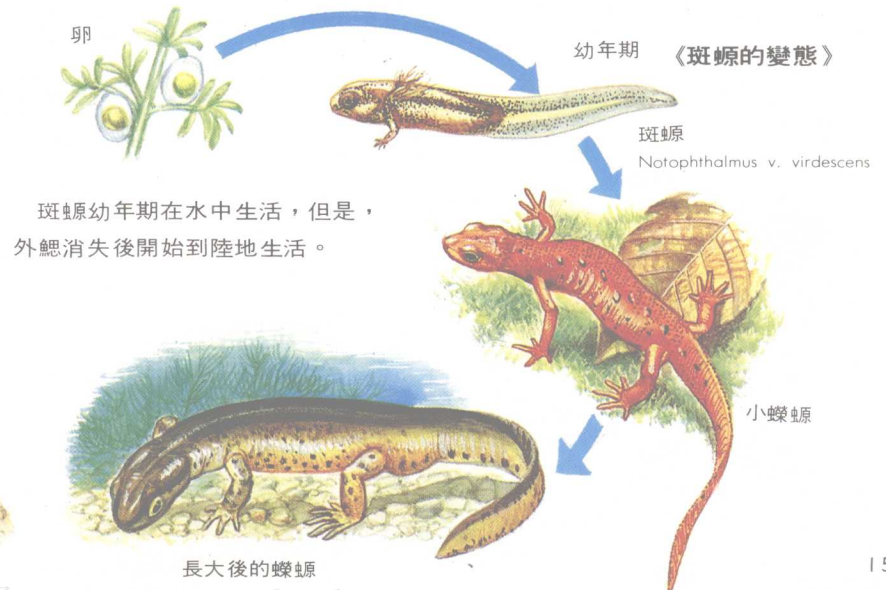
◆ 冬眠中的鰮蟾



《鰮 蟾 的 變 態》



卵一顆顆地附着於水草間，直至外鰓消失後成為小鰮蟾，要經過 2 ~ 3 月。



斑蟾幼年期在水中生活，但是，外鰓消失後開始到陸地生活。