



青莲暗花缎大镶边女衫



掐丝珐琅狮纽象足双耳熏炉



京剧脸谱



银兰桂芳长命锁

# 传统色彩

中国

图鉴

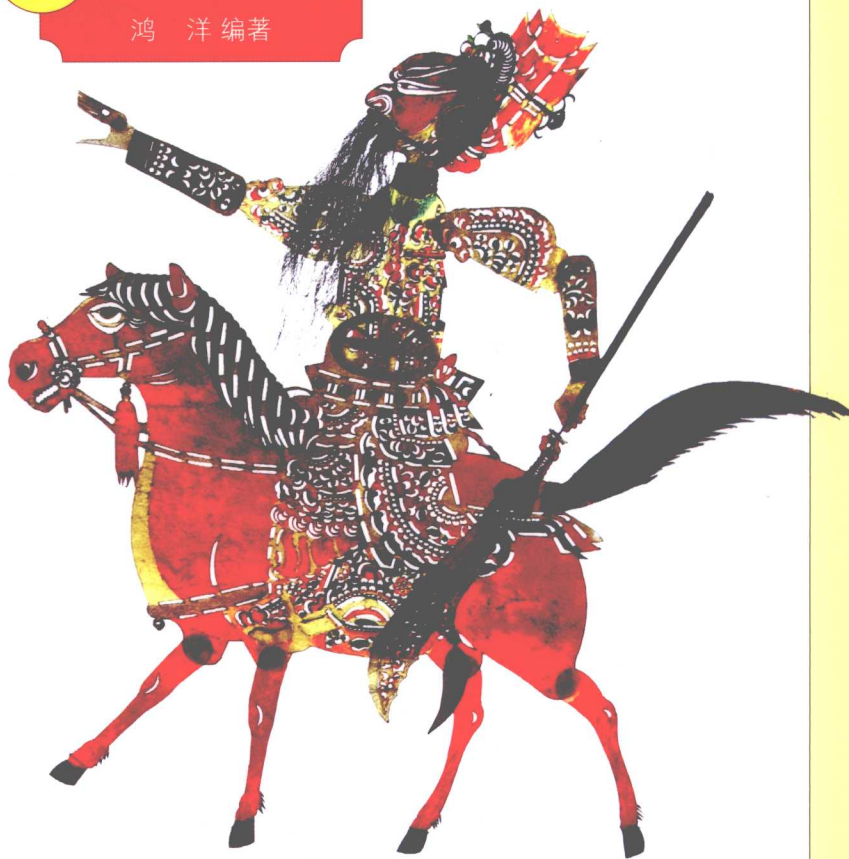
鸿 洋 编著



敦煌壁画中的菩萨头像



青花瓷罐“鬼谷下山”



皮影戏《三国演义》人物

东方出版社

读图时代

中国

# 传统色彩

图鉴

鸿 洋 编 著

东方出版社

责任编辑：刘丽华

文字编辑：费 仁

### 图书在版编目 ( CIP ) 数据

中国传统色彩图鉴 / 鸿洋编著 . — 北京 : 东方出版社 , 2010 . 1

( 中国传统文化图鉴系列 )

ISBN 978-7-5060-3639-9

I . 中… II . 鸿… III . 色彩—中国—图谱 IV . J063-64

中国版本图书馆 CIP 数据核字 (2009) 第 162266 号

## 中国传统色彩图鉴

ZHONGGUO CHUANTONG SECAI TUJIAN

鸿洋 编著

**东方出版社** 出版发行

( 100706 北京市朝阳区门内大街 166 号 )

北京画中画印刷有限公司 新华书店经销

2010 年 1 月第 1 版 2010 年 1 月北京第 1 次印刷

开本 : 787 毫米 × 1092 毫米 1/16 印张 : 10

字数 : 168 千字

ISBN 978-7-5060-3639-9

定价 : 45.00 元

邮购地址 100706 北京市朝阳区门内大街 166 号

人民东方图书销售中心 电话 ( 010 ) 65250042 65289539

# 前言

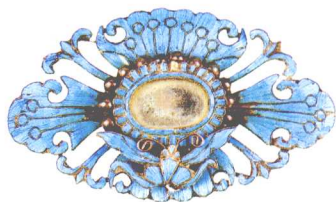
中国的传统色彩文化是中国传统文化的重要组成部分。中华民族是世界上最早懂得使用色彩的民族之一，很早就确立了色彩结构，以黄、青、赤、黑、白五色为正色，与五行中的土、木、火、水、金相联系，把中国人关于自然宇宙、伦理、哲学等多种观念融入色彩中，形成独树一帜的中国色彩文化。

中国传统色彩是各个时期的政治、经济、社会生活、民俗风情，以及思想观念和审美情趣的反映，内涵丰富，应用范围极其广泛。中国的建筑、服饰、绘画、雕刻、瓷器、漆器、剪纸等传统文化的方方面面，都离不开色彩的装饰。

本书以图鉴的形式，对中国传统色彩进行整理、汇编，对各种色彩的产生、特点、应用、文化内涵等进行讲解，系统、全面地展现中国传统色彩文化，便于读者直观地了解中国传统色彩知识，感受传统色彩之美。



# 目录



■ 中国红 .....	1
大红 .....	3
朱红 .....	5
浅粉色 .....	9
粉红 .....	9
水红 .....	9
桃红 .....	11
妃色 .....	13
珊瑚红 .....	13
石榴红 .....	14
猩红 .....	17
铅丹色 .....	17
胭脂红 .....	18
豇豆红 .....	20
洋红 .....	21
品红 .....	21
银红 .....	23
海棠红 .....	25
櫻桃色 .....	25
嫣红 .....	26

玫瑰红 .....	26
砖红 .....	27
茜色 .....	29
赫赤 .....	29
铁锈红 .....	31
殷红 .....	31
豆沙色 .....	32
绛紫 .....	32
长春色 .....	33
檀色 .....	35
栗子色 .....	35
茶色 .....	36
棕 .....	37
棕褐 .....	37
枣红 .....	38
杏红 .....	38

■ 琉璃黄 .....	39
櫻草色 .....	41
鹅黄 .....	41
蛋黄 .....	43
藤黄 .....	43
米黄 .....	44
栀黄 .....	44
橘黄 .....	47
橘红 .....	47
橙黄 .....	47
杏黄 .....	48
明黄 .....	49
蜜合色 .....	51
姜黄 .....	51



传统中国

色彩

图鉴



黄栌色 .....	51
枯黄 .....	53
棕黑 .....	53
土黄 .....	54
秋香色 .....	54
昏黄 .....	57
棕黄 .....	57
琥珀色 .....	57
赭色 .....	58
苍黄 .....	58
驼色 .....	59
秋色 .....	60

### 三 国槐绿 .....

浅绿 .....	63
梅子青 .....	63
艾绿 .....	63
葱黄 .....	65
芽绿 .....	65
豆绿 .....	65
葱绿 .....	67
嫩绿 .....	67
油绿 .....	69
棕绿 .....	69
草绿 .....	71
青翠色 .....	73
湖绿 .....	74
翡翠色 .....	74
柳绿 .....	75
竹青 .....	75



白青 .....	77
粉绿 .....	77
蟹壳青 .....	77
鸭蛋青 .....	78
青碧 .....	78
碧绿 .....	78
深绿 .....	79
松花色 .....	79
松柏绿 .....	79
苍翠 .....	80
秘色 .....	80
孔雀绿 .....	81
黛绿 .....	82
铜绿 .....	82

### 四 青花蓝 .....

碧蓝 .....	85
天蓝 .....	85
水蓝 .....	86
粉蓝 .....	86
浅蓝 .....	87
苍青 .....	87
淡青 .....	87
灰蓝 .....	91
紺蓝 .....	92
群青 .....	92
琉璃色 .....	93
宝蓝 .....	95
藏蓝 .....	95
孔雀蓝 .....	96
鸦青 .....	97
石青 .....	98
紺色 .....	99



黛蓝 ..... 100  
靛蓝 ..... 100

**五 富贵紫 ..... 101**

丁香色 ..... 103  
藕合色 ..... 103  
淡紫 ..... 105  
雪青 ..... 106  
楝色 ..... 106  
紫藤色 ..... 106  
黛紫 ..... 107  
绀紫 ..... 107  
青莲 ..... 108  
紫草色 ..... 109  
紫檀色 ..... 109  
葡萄色 ..... 110  
紫棠 ..... 110  
牡丹色 ..... 110

**六 水墨黑 ..... 111**

烟煤色 ..... 113  
墨色 ..... 113  
黛色 ..... 114  
玄青 ..... 117  
玄色 ..... 117  
皂色 ..... 119  
漆黑 ..... 119  
缁色 ..... 119  
乌色 ..... 120  
黛 ..... 120  
黝分 ..... 120

**七 玉脂白 ..... 121**

茶白 ..... 123  
雪白 ..... 123

霜色 ..... 123  
苍白 ..... 123  
粉白 ..... 125  
月白 ..... 125  
铅白 ..... 127  
胡粉色 ..... 127  
缟色 ..... 127  
鱼肚白 ..... 128  
乳白 ..... 128  
象牙白 ..... 128

**八 长城灰 ..... 129**

浅灰 ..... 131  
银鼠色 ..... 131  
苍色 ..... 131  
灰鼠色 ..... 133  
墨灰 ..... 133  
藕灰 ..... 134  
铅色 ..... 134

**九 黄金贵 ..... 135**

紫赤金色 ..... 137  
田赤金色 ..... 137  
黄金色 ..... 138

**十 雪花银 ..... 139**

老银色 ..... 141  
银白 ..... 143

**附录 ..... 144**




# 一 中国红



红色，几乎是中国的代表色。古代中国人，从洞房花烛，到金榜题名，从衣装到住所，尚红的习俗随处可见。红色象征着吉祥、吉祥、喜庆、积极、热情、勇敢和正义。

红色最早来自于先人们对于太阳与火种的膜拜，五行中的火对应的颜色便是红色。在京剧脸谱中，红色代表的是忠贞、英勇、庄严威武的人物性格。红色最早是从矿物颜料如赤铁矿粉末和朱砂中提取染料的，到周朝开始使用植物染料，从茜草、红花、苏枋等植物中提取。



A close-up photograph of a traditional Chinese red lantern. The lantern is spherical and made of a textured material, possibly silk or paper, and is suspended by a string. The top of the lantern features a decorative metal or wood cap with intricate, swirling patterns. A large, ornate tassel, made of many small, rounded beads or knots, hangs from the top. The background is a warm, monochromatic red, with other lanterns visible in the distance, creating a sense of depth and atmosphere. The lighting is soft and warm, highlighting the texture of the lantern and the intricate details of the tassel.

灯笼的历史源远流长，中国的灯笼是世界上发明最早的便携照明工具。在中国人眼中，大红灯笼象征着合家团圆、事业兴旺、红红火火，象征着幸福、光明、活力、圆满与富贵。



## 大红

大红也叫正红,古代还称之为“绛”。许慎的《说文解字》中曰:“绛,大赤也。”指的就是“大红色”。古代对大红色料制作的记载:“以红花饼一味,用乌梅水煎出,又用碱水澄数次。或稻稿灰代碱,功用亦同。澄得多次,色则鲜甚……”大红的色彩度是最饱和的,中国人认为这是吉祥、喜庆的颜色。

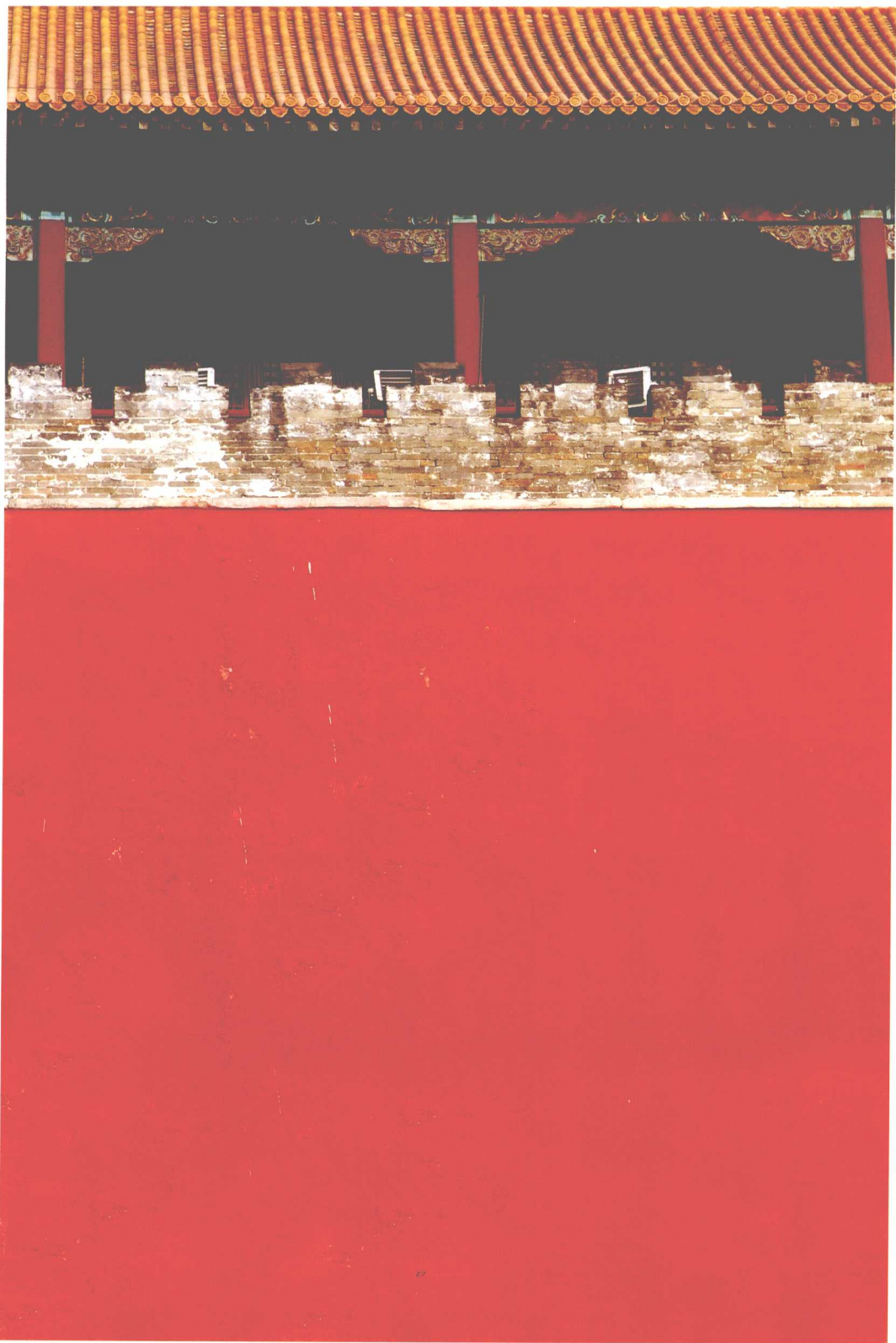
周朝时,男子以穿大红衣裳为贵,《诗经》《幽风·七月》载:“我朱孔阳,为公子裳。”清代《大清会典》中规定:皇帝在天坛祭祀时必须穿红色的朝服。在曹雪芹笔下的《红楼梦》中贾宝玉从冠上的大红绒球到红色箭袖,再到厚底红靴,穿戴上均离不开红色。

在中国古代的婚庆习俗中,不论是皇亲贵戚还是平民百姓,新人们都讲究身穿红衣红衫,这种风俗一直沿袭至今。人们逢年过节也离不了红色:门口贴的春联、挂的灯笼、贴的福字和窗花,以及装压岁钱的红包,和孩子们眉心点的红点……



### 剪纸连年有余

又叫刻纸,窗花或剪画。是民间最为流行的传统装饰艺术,有着悠久的历史。剪纸内容多来源于现实生活,表达人们美好生活的向往以及对远古图腾的崇拜。



巍峨的皇城城墙

高高的城墙由砖砌成，上涂朱红色，墙上的角楼顶覆黄琉璃瓦。



## 朱红

红色中稍带黄色，也叫“朱色”、“真朱色”。古时是以天然矿物朱砂所制成。朱砂也称“辰砂”、“朱丹”。古人为了将其与用红土作为原料的“赤者”相区分，故称之为“真朱”色。朱红色在古代是正色，皇帝对奏章都是以朱笔批阅，故而谓之“朱批”。皇宫建筑也是以朱红色装饰宫墙。唐代在服饰的色彩方面曾有规定，五品官员以“朱”色为常服。在汉代的阴阳五行论中，朱色象征朱雀，指南方。



朱红色的大门楼

朱红色常常作为权贵的象征，为了显示财富地位，有钱有势的人家往往将自家的大门漆成朱红色，因此便有了“朱门酒肉臭，路有冻死骨”之说。

中国

色彩

图鉴



戏曲《贵妃醉酒》中的杨贵妃

## 脸谱色彩的含义

京剧脸谱以色定调，根据人物的性格、性情或场景而采用不同的色彩，用色十分讲究。随着色彩在不同图案脸谱轮廓里的绘制，将人物的忠奸、美丑、善恶、尊卑直接展现出来。

红色：忠勇侠义，如关羽、常遇春。

黑色：铁面无私，刚烈直爽，如包拯、李逵、张飞。

白色：阴险奸诈，如曹操、司马懿。

蓝色：粗犷骁勇、桀骜不驯，如单雄信、窦尔敦。

绿色：鲁莽强横，如程咬金、公孙胜。

黄色：剽悍凶残、诡计多端，如典韦、庞涓。

紫色：忠贞耿直、果断沉稳，如廉颇、庞统。

金色：虚幻之感，多用于神、佛、鬼怪，如二郎神、金钱豹。



泥塑脸谱



## 浅粉色

淡淡的红，近乎白色，犹如婴儿娇嫩的双颊。这种柔美的色彩感觉常常作为豆蔻少女的象征。

## 粉红

淡淡的浅红，也叫“妃红色”、“杨妃色”或“湘妃色”等，是由低浓度的红色单独组成。在清代的粉彩瓷中多使用这种色，具有清雅脱俗之美。

## 水红

比红色浅而又比粉红色略深，色彩感觉比较鲜艳。在古代年轻女子多喜欢穿着这种色彩的服饰。



山东潍坊年画《映日荷花别样红》





绚烂绽放的桃花