

中国证券职业操盘实训教材

看图操盘

轻松赚钱①

操盘学培训课程指定教材
操盘手专项技术特训教程

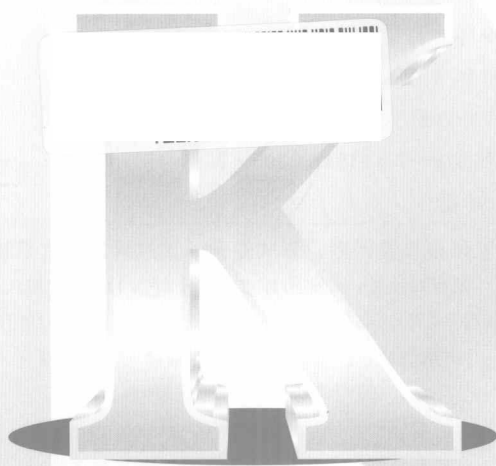
金娃娃 著



廣東省出版集團
廣東人民出版社

..... 中国证券职业操盘实训教材 

看图操盘 轻松赚钱①



广东经济出版社
广东经济出版社

图书在版编目 (CIP) 数据

看图操盘, 轻松赚钱. 1 / 金娃娃著. —广州: 广东经济出版社, 2009. 8

ISBN 978-7-5454-0305-3

I. 看… II. 金… III. 股票—证券交易—基本知识
IV. F830.91

中国版本图书馆 CIP 数据核字 (2009) 第 144883 号

出版发行	广东经济出版社 (广州市环市东路水荫路 11 号 11~12 楼)
经销	广东新华发行集团
印刷	广东省农垦总局印刷厂 (广州市天河区棠东横岭三横路 7 号)
开本	787 毫米×1092 毫米 1/16
印张	12.5 2 插页
字数	296 000 字
版次	2009 年 8 月第 1 版
印次	2009 年 8 月第 1 次
印数	1~5 000 册
书号	ISBN 978-7-5454-0305-3
定价	30.00 元

如发现印装质量问题, 影响阅读, 请与承印厂联系调换。

发行部地址: 广州市环市东路水荫路 11 号 11 楼

电话: (020) 38306055 38306107 邮政编码: 510075

邮购地址: 广州市环市东路水荫路 11 号 11 楼

电话: (020) 37601950 邮政编码: 510075

营销网址: <http://www.gebook.com>

广东经济出版社常年法律顾问: 何剑桥律师

· 版权所有 翻印必究 ·

目 录

入门篇 K线基础知识图谱

第1节 阳线K线操盘图谱	5
1. 大阳线K线操盘图谱	5
2. 中阳线K线操盘图谱	9
3. 小阳线K线操盘图谱	13
第2节 阴线K线操盘图谱	17
1. 大阴线K线操盘图谱	17
2. 中阴线K线操盘图谱	21
3. 小阴线K线操盘图谱	25
第3节 星线K线操盘图谱	29
1. 长十字星线K线操盘图谱	29
2. 短十字星线K线操盘图谱	30
3. T型线K线操盘图谱	31
4. 倒T线K线操盘图谱	32
第4节 一字线K线操盘图谱	33

第1章 底部区域买入定式

第1节 底部区域连续阳线	37
第2节 底部区域连续阴线	38
第3节 底部区域单针探底	39
第4节 底部区域刺天长针	40
第5节 底部区域向下跳空低开大阳线	41
第6节 底部区域向上跳空高开大阴线	42
第7节 盘出底部拉升前的向上试盘线	43
第8节 盘出底部拉升前的向下试盘线	44
第9节 底部区域向上突破大阳线	45
第10节 底部区域诱空后的向上反攻大阳线	46
第11节 底部区域长时间地量整理后的红三兵	47
第12节 下跌末期急跌赶底连续渐大阴线	48

第 13 节	下跌末期连续向下跳空低开阴线	49
第 14 节	下跌末期急跌后向下跳空低开十字星	50
第 15 节	下跌末期急跌后向下跳空低开长下影线	51
第 16 节	下跌末期急跌后向下跳空低开长上影线	52
第 17 节	下跌末期急跌之后垂死挣扎阴线	53
第 18 节	下跌末期急跌之后跳空低开大阳线	54
第 19 节	下跌末期急跌之后跳空低开孤独阴线	55
第 20 节	下跌末期急跌之后阳包阴	56
第 21 节	下跌末期急跌之后阴包小阳	57
第 22 节	下跌末期急跌之后阴孕阳	58
第 23 节	下跌末期急跌之后阴孕阴	59
第 24 节	下跌末期急跌之后阴孕十字星	60
第 25 节	下跌末期急跌之后阴孕上影线	61
第 26 节	下跌末期急跌之后阴孕下影线	62
第 27 节	下跌末期急跌之后插入线	63
第 28 节	下跌末期急跌之后 2 阴夹 1 阳	64
第 29 节	下跌末期急跌之后翻盘扳回线	65
第 30 节	下跌末期急跌之后双针探底线	66
第 31 节	下跌末期构筑双底反击阳线	67

第 2 章 拉升途中买入定式

第 32 节	向上突破跳空高开有去无回一字线	71
第 33 节	高位盘整之后再次向上突破大阳线	72
第 34 节	加速腾飞连续跳空高开大阳线	73
第 35 节	向上跳空突破之后连续阳线脱离成本区	74
第 36 节	拉升途中加速腾飞渐大三连阳	75
第 37 节	拉升中继跳空高开十字星	76
第 38 节	拉升途中跳空高开锤头线	77
第 39 节	拉升途中跳空高开倒转锤头线	78
第 40 节	拉升途中向上跳空高开小压迫线	79
第 41 节	拉升途中向上跳空高开低走假阴线	80
第 42 节	拉升途中阳包阴	81
第 43 节	拉升途中的回马枪	82
第 44 节	拉升途中的强势反击线	83
第 45 节	拉升途中阳孕阴	84
第 46 节	拉升途中的插入线	85
第 47 节	拉升途中阳孕阳	86

第 48 节	拉升途中的并排阳线	87
第 49 节	拉升途中的并排阴线	88
第 50 节	拉升途中的大阴线狙击小连阳	89
第 51 节	拉升途中的大阳线狙击小连阴	90
第 52 节	拉升途中的快速回补向上跳空缺口	91
第 53 节	拉升途中突破短期顶部覆盖线	92
第 54 节	拉升途中实体部分由大到小的红三兵	93
第 55 节	拉升途中两头小中间大的红三兵	94
第 56 节	拉升途中的阴夹阳	95
第 57 节	拉升途中的阳包阳	96
第 58 节	拉升途中的虚假阳线	97

第 3 章 下跌趋势卖出定式

第 59 节	盘整之后再下一城的向下跳空大阴线	101
第 60 节	高台跳水一字线之后再跳水	102
第 61 节	第二次向下跳空低开阴线	103
第 62 节	阴阳交错盘头线	104
第 63 节	下跌初期出现的渐大三连阴	105
第 64 节	下跌中期出现的跳水十字星	106
第 65 节	下跌中期出现的跳水上影线	107
第 66 节	下跌中期出现的跳水下影线	108
第 67 节	下跌中期出现的弱势反弹阳线	109
第 68 节	下跌中期出现的虚假阳线	110
第 69 节	下跌中期出现的阴包阳	111
第 70 节	下跌中期出现的分手线	112
第 71 节	下跌中期出现小阳线后低开下行	113
第 72 节	下跌中期出现的阴包小阳	114
第 73 节	下跌中期出现的覆盖线	115
第 74 节	下跌中期出现的阴孕阴	116
第 75 节	下跌中期出现的并排阳线	117
第 76 节	下跌中期出现的并排阴线	118
第 77 节	下跌中期出现的接二连三弱势反弹小阳线	119
第 78 节	下跌中期出现的下降三连击	120
第 79 节	下跌中期出现的抵抗红小兵	121
第 80 节	下跌中期出现的无效补缺线	122
第 81 节	下跌中期出现的反弹切入线	123
第 82 节	下跌中期出现的由大到小黑三兵	124

第 83 节	下跌中期出现的中间大两头小黑三兵	125
第 84 节	下跌中期出现的阳夹阴	126
第 85 节	下跌中期出现的阴包阴	127
第 86 节	下跌中期出现的虚假阴线	128

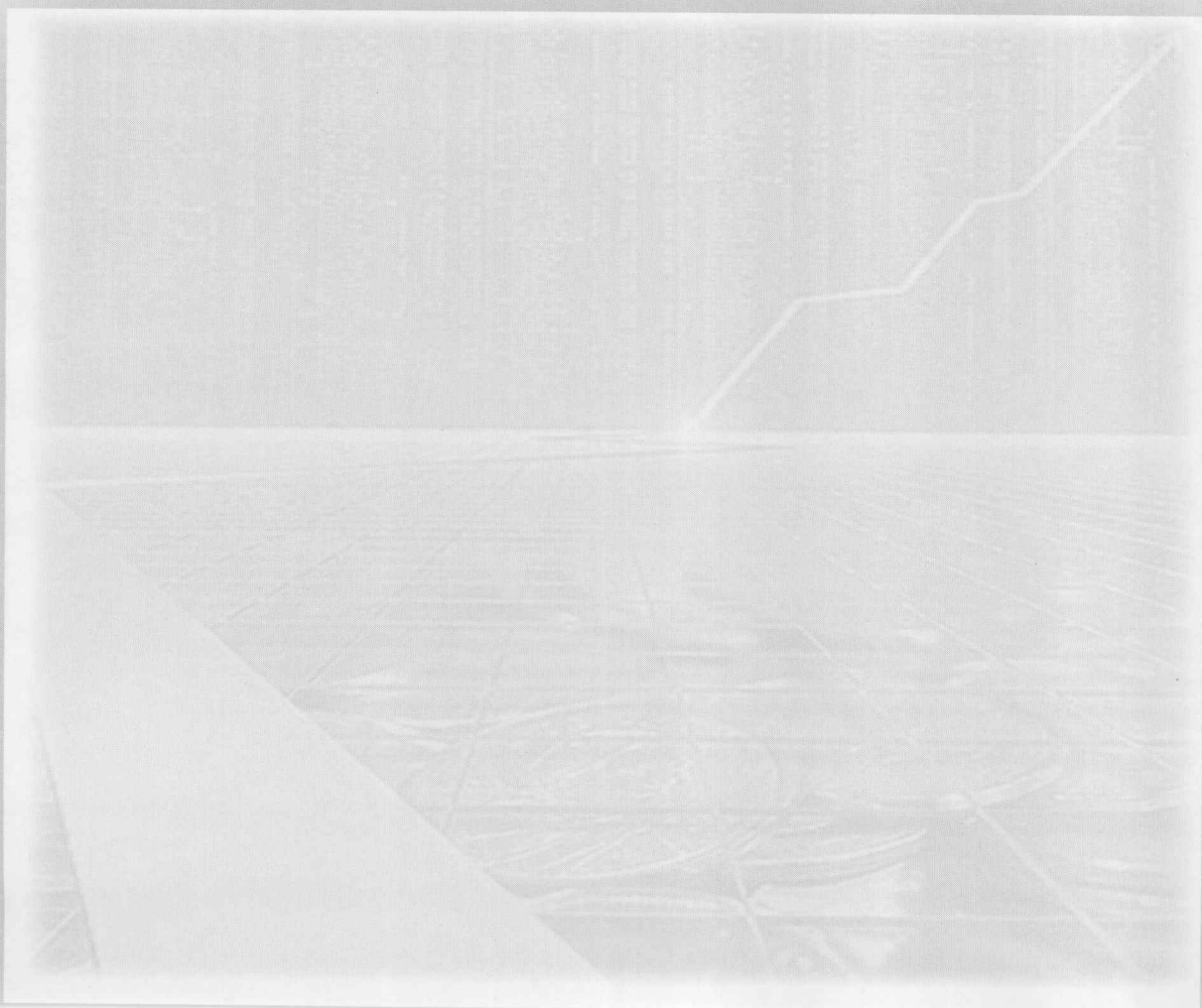
第 4 章 盘头阶段卖出定式

第 87 节	拉升末期多条并列阳线	131
第 88 节	拉升末期多条并列阴线	132
第 89 节	拉升末期貌似强大的反攻线	133
第 90 节	盘头阶段向上跳空高开低走大阴线	134
第 91 节	盘头阶段出现的长上影线	135
第 92 节	盘头阶段出现的长下影线	136
第 93 节	盘头阶段出现的犬牙交错线	137
第 94 节	拉升阶段末期出现的三只乌鸦	138
第 95 节	盘头阶段末期出现的吊颈线	139
第 96 节	盘头阶段末期大阴线破位向下	140
第 97 节	盘头阶段末期出现的黑三兵	141
第 98 节	盘头阶段小幅盘升之后大阴线向下	142
第 99 节	盘头阶段末期出现多条破位大阴线	143
第 100 节	拉升末期出现的大炮线	144
第 101 节	拉升末期出现的赶顶三大阳	145
第 102 节	拉升末期出现的连续跳空阳线	146
第 103 节	拉升末期出现的孤独十字星	147
第 104 节	拉升末期出现的孤独射击线	148
第 105 节	拉升末期出现的孤独吊颈线	149
第 106 节	拉升末期出现的尽头阳线	150
第 107 节	拉升末期出现的绝顶孤独大阴线	151
第 108 节	拉升末期出现的绝顶孤独大阳线	152

第 5 章 K 线操盘定式训练图谱

入门篇

K线基础知识图谱

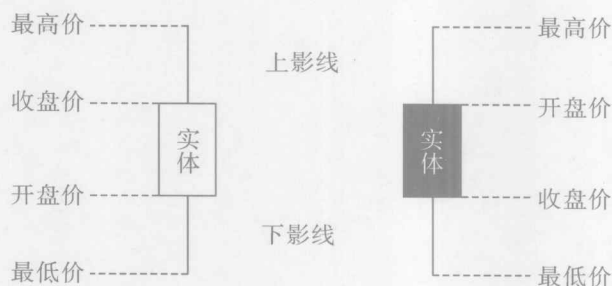


K线，也叫蜡烛图，又称为阴阳烛，据考证，最初起源于300多年前的日本。当时，日本粮食市场上有一位名叫本间宗久的商人，为了能够及时准确地预测米价的涨跌趋势，便每天仔细地观察市场米价的变化情况，并且将米价波动的情况用图形记录下来，以此来分析预测市场米价的涨跌规律。这种图形，就是K线最早的雏形。

1990年，美国人史蒂夫·尼森以《阴线阳线》一书向西方金融界介绍K线图，立即引起轰动。史蒂夫·尼森在《股票K线战法》一书中，第一次向西方金融界展示了日本长期以来具有强大生命力的4种技术分析手段，破解日本金融界鲜为人知的秘密，展示蜡烛图、三线反转图、砖块图、折线图的魅力。从此，K线图在西方世界风行。

K线由开盘价、收盘价、最高价、最低价四个价位组成，开盘价低于收盘价称为阳线，反之则叫阴线。中间的矩形称为实体，实体以上的细线叫上影线，实体以下的细线叫下影线。K线可以分为日K线、周K线、月K线，在动态股票分析软件中还常用到分钟线和小时线。

K线是一种特殊的市场语言，不同的形态有不同的技术特征。在股票软件里，一根K线记录的是股票在一天内价格变动的情况。将每天的K线按时间顺序排列在一起，就组成了股票价格历史变动情况的图形，叫做K线图。



K线图图形示例

K线从形态上划分，可分为阳线、阴线和同价线3种类型。阳线是指收盘价高于开盘价的K线，阳线按实体大小可分为大阳线、中阳线和小阳线。阴线是指收盘价低于开盘价的K线，阴线按实体大小可分为大阴线、中阴线和小阴线。同价线是指收盘价等于开盘价，两者处于同一个价位的一种特殊形式的K线，同价线通常以“十”字形和“T”字形表现出来，所以又称为十字线、T字线。同价线按上、下影线的长短、有无，又可以分为长十字线、十字线和T字线、倒T字线、一字线等。

K线从时间上划分，可分为日K线、周K线、月K线、年K线，以及将一日内交易时间分成若干等分，如1分钟K线、5分钟K线、15分钟K线、30分钟K线、60分钟K线等。这些K线都有不同的作用。例如，日K线反映的是股价短期走势。周K线、月K线、年K线反映的是股价中长期走势。1分钟K线、5分钟K线、15分钟K线、30分钟K线、60分钟K线反映的是股价超短期走势。至于周K线、月K线、年K线，以及1分钟K线、5分钟K线、15分钟K线、30分钟K线、60分钟K线的绘制方法，都和日K线绘制方法相同，即取某一时段的开盘价，收盘价，最高价，最低价进行绘制。

例如，周 K 线，只要找到周一的开盘价，周五的收盘价，一周中的最高价和最低价，就能把它绘制出来。现在电脑证券软件已很普及，无论什么样的 K 线都很方便，这已经不需要人工绘制。但作为股市中人，对绘制线的原理和方法是必须懂得的，这对研判股市走势，买卖股票都很有好处。限于篇幅，K 线手工绘制的方法就不再介绍。

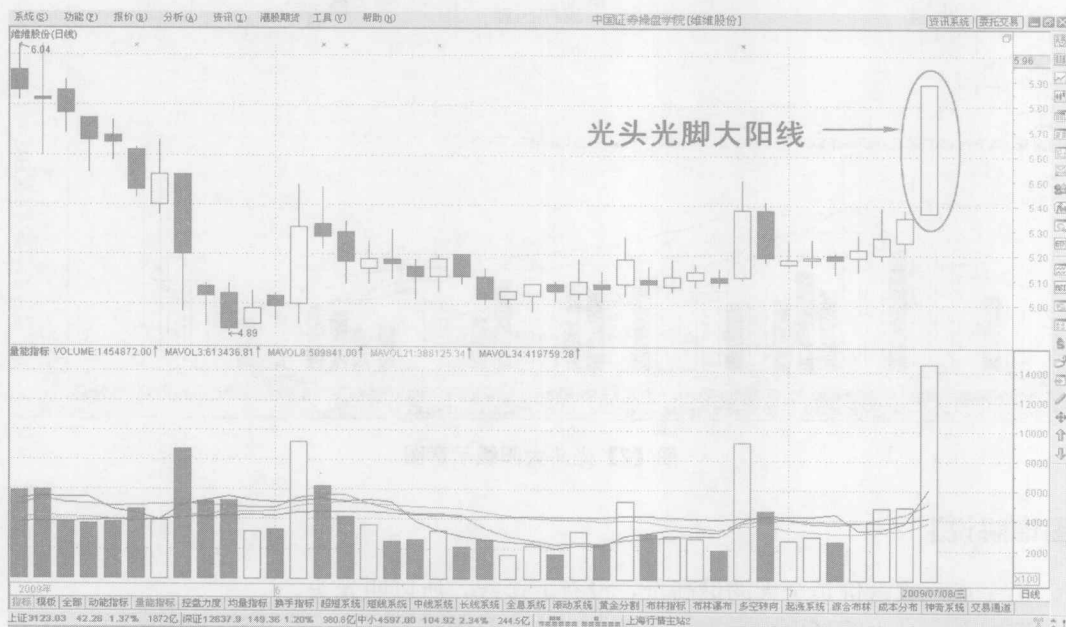
K 线所包含的信息是极为丰富的。就以单根 K 线而言，一般上影线和阴线的实体表示股价的做空力量，下影线和阳线的实体则表示股价的做多力量；上影线和阴线实体比较长就说明股价的做空动能比较大，下影线和阳线实体较长则说明股价的做多动能比较强。

如果将多根 K 线按不同规则组合在一起，又会形成不同的 K 线组合形态。这样的 K 线形态所包含的信息就更为丰富了。例如，在涨势中出现乌云盖顶 K 线组合，说明可能升势已尽，投资者应尽早离场；在跌势中出现曙光初现 K 线组合，说明股价可能见底回升，投资者应不失时机地逢低建仓。由此可见，各种 K 线形态正以它所包含的信息，不断地向人们发出买进和卖出的信号，为投资者看清大势，正确下注提供了很大的帮助，是投资者手中极为实用的操盘工具。

第 1 节 阳线 K 线操盘图谱

1. 大阳线 K 线操盘图谱

第一种 光头光脚大阳线



图【1】光头光脚大阳线示意图

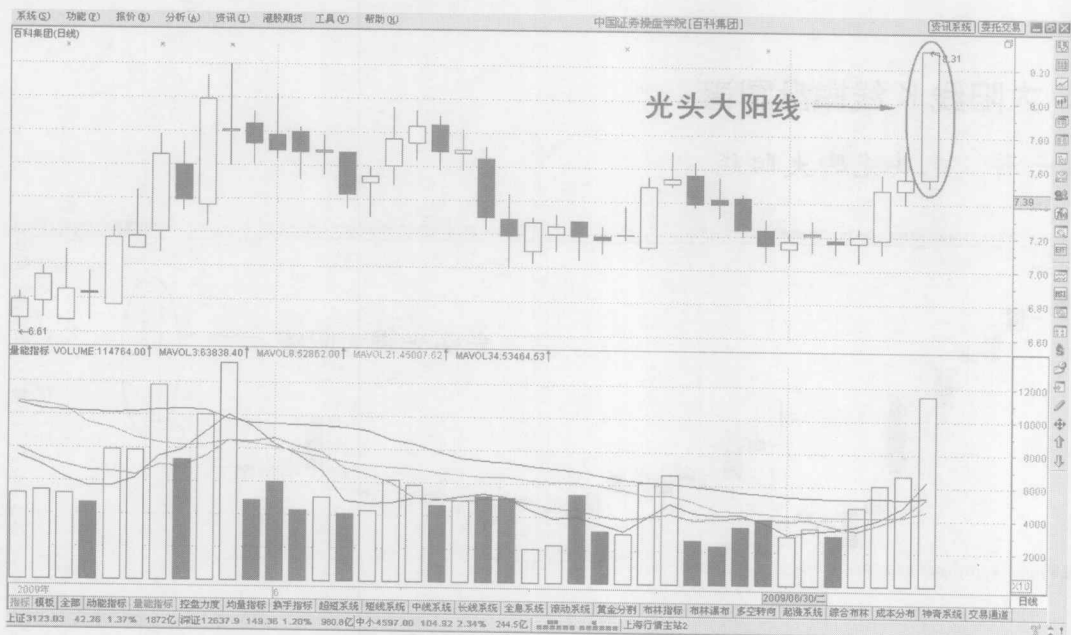
【图谱解说】

- 第一点，开盘价就是当天的最低价，最高价就是当天的收盘价。
- 第二点，没有上影线，所以叫光头，没有下影线，所以叫光脚。
- 第三点，实体部分至少大于 8%，极端的大阳线实体部分可达到 20%。
- 第四点，大阳线可以出现在不同的阶段性位置，各自的技术特征不同。

【操盘策略】

- 第一点，首先看清楚大阳线的内部结构，分析它的波性特征，借以判断主力的操盘意图。如果大阳线是以攻击波出现，则表明主力的攻击力度强悍，可以谨慎看涨，积极参与。
- 第二点，注意大阳线出现的股价阶段性位置，根据不同的位置关系采取不同的操盘对策。
- 第三点，特别留意大阳线出现时的开盘情况。低开大阳线、平开大阳线和高开大阳线的技术特征不同，需要特别小心甄别。如图【1】所示。
- 第四点，关于大阳线交易系统的详细用法，可以参见伍朝辉的《操盘学》中册第一章。

第二种 光头大阳线



图【2】光头大阳线示意图

【图谱解说】

第一点，收盘价是全天的最高价，没有上影线，所以叫光头。

第二点，盘中曾经出现过下打动作，下打的幅度可长可短，最大可达12%。

第三点，实体部分不少于8%。

第四点，下影线部分如果小于1%，则几乎可以忽略不计。如果下影线很长，甚至超过5%，需要特别谨慎分析，结合阶段性位置关系研判主力的操盘意图。

【操盘策略】

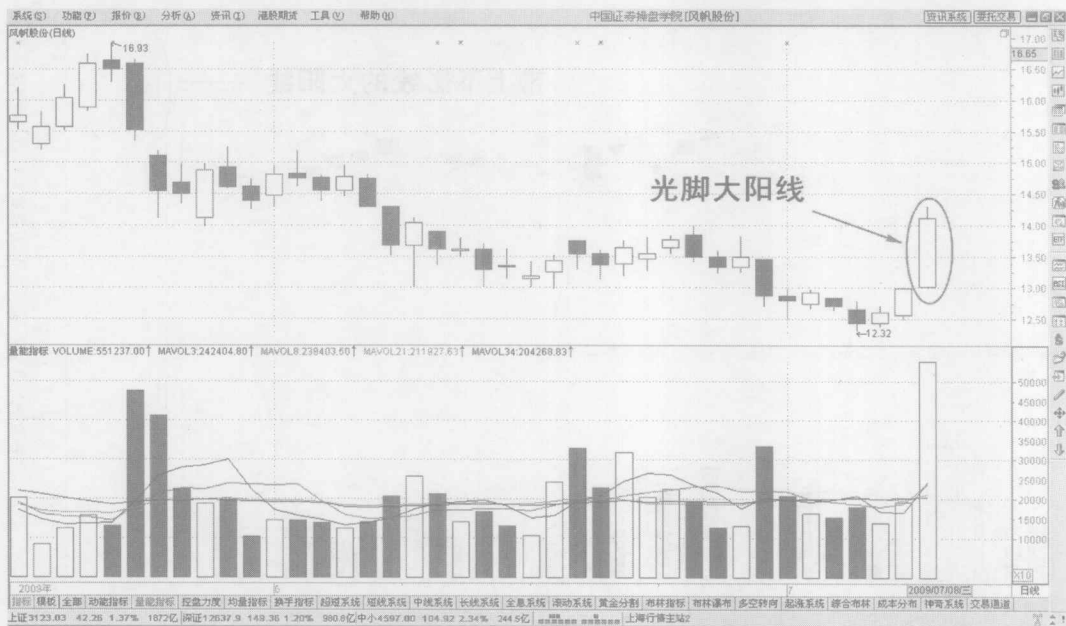
第一点，光头大阳线以全天的最高价格收盘，涨幅大于8%。技术意义通常表示买盘意愿强烈，后续走势价格将沿着买入方意愿上行。如图【2】所示。

第二点，在实战中，对光头大阳线要结合盘口波形来分析，如果出现试盘波，下影线较长，表明主力正在不断的吸筹。投资者可以积极留意。

第三点，在分析下影线时，要特别注意光头阳线出现的空间位置。如果是低位长下影线光头大阳线，盘中不断出现冲击波，表明主力在收集筹码。

第四点，要特别留意下影线出现的时间段和长度。如果是在早盘第一时间段以尖刀底的形式出现，下影线的长度超过5%，则表明主力有意展开盘中震仓洗盘，操盘计划急切。此时可以轻仓狙击，勿失良机。

第三种 光脚大阳线



图【3】光脚大阳线示意图

【图谱解说】

第一点，开盘价就是当天的最低价，没有下影线，所以叫光脚。

第二点，开盘后，多头一路上攻，盘中受到空头的拦截，出现了上影线。上影线的长度最大可达12%，上影线越长，就越表明空头主力的火力凶猛。

第三点，光脚大阳线实体部分不少于8%。如图【3】所示。

第四点，注意分析出现上影线时的量峰结构，可参见《操盘学》上册第五章有关内容。

【操盘策略】

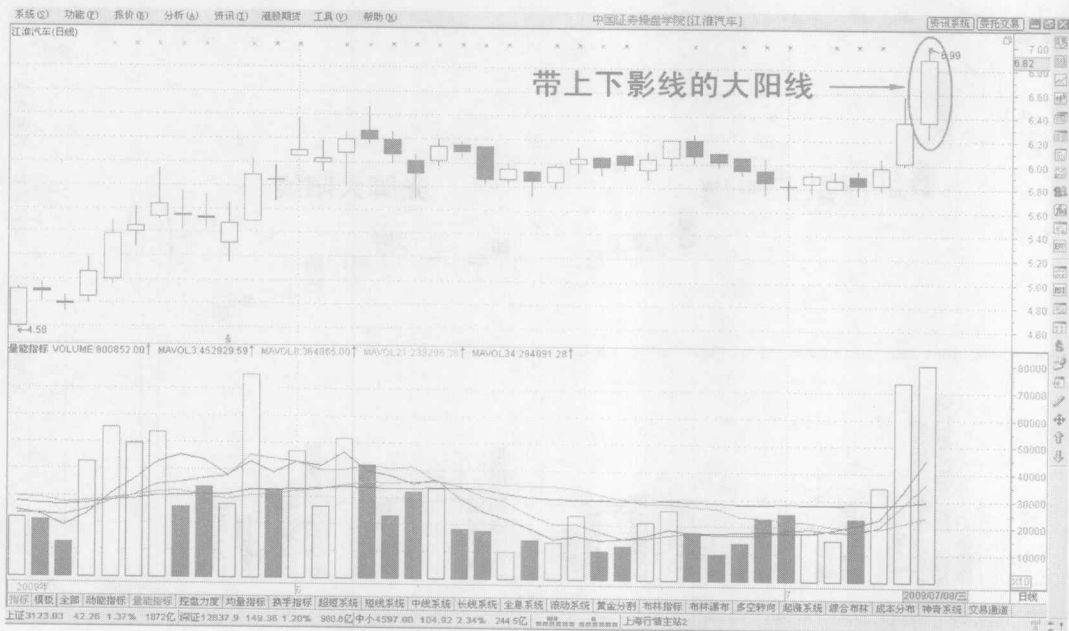
第一点，光脚大阳线是多头发起进攻但空头顽强抵抗的盘口语言，没有下影线，表明多头底气很足，没有击穿当天开盘价，表明涨势还可期待。

第二点，在实战中要特别注意研究上影线的长度和形成的过程。如果股价处于底部区域，而且上影线很短，临盘可以积极介入。

第三点，如果股价处于盘头阶段的初期，或者处于下跌趋势之中，早盘大幅度低开，甚至直接以跌停开盘，虽然光脚大阳线的实体部分仍然超过8%，但是，这是明显的虚涨，临盘要提高警惕，不可大意。

第四点，要注意分析波形和量峰结构。如果上影线部分是以假升波出现的，盘中要及时降低仓位，注意规避风险。

第四种 带上下影线的大阳线



图【4】带上下影线的大阳线

【图谱解说】

第一点，实体部分不小于8%，表明多头的攻击力度强劲。但是，是不是真实的攻击性操盘行为，则需要结合盘口波形和量峰结构来分析。如图【4】所示。

第二点，注意此时出现的上影线的长度，如果超过5%，要特别小心。

第三点，注意此时出现的下影线的长度，如果下影线很短，不超过2%，而上影线很长，超过5%，要特别注意量峰结构的特点。

第四点，带上下影线的大阳线通常是多空对决的结果，究竟谁将占上风，要结合盘口资金流向来分析。

【操盘策略】

第一点，在所有大阳线中，带上下影线的大阳线最容易导致投资者研判失误，决策失误。因此，在实战中，要高度重视，谨慎对待。比较有效的分析方法是先看股价的阶段性位置，第一步首先确定主力的操盘意图。

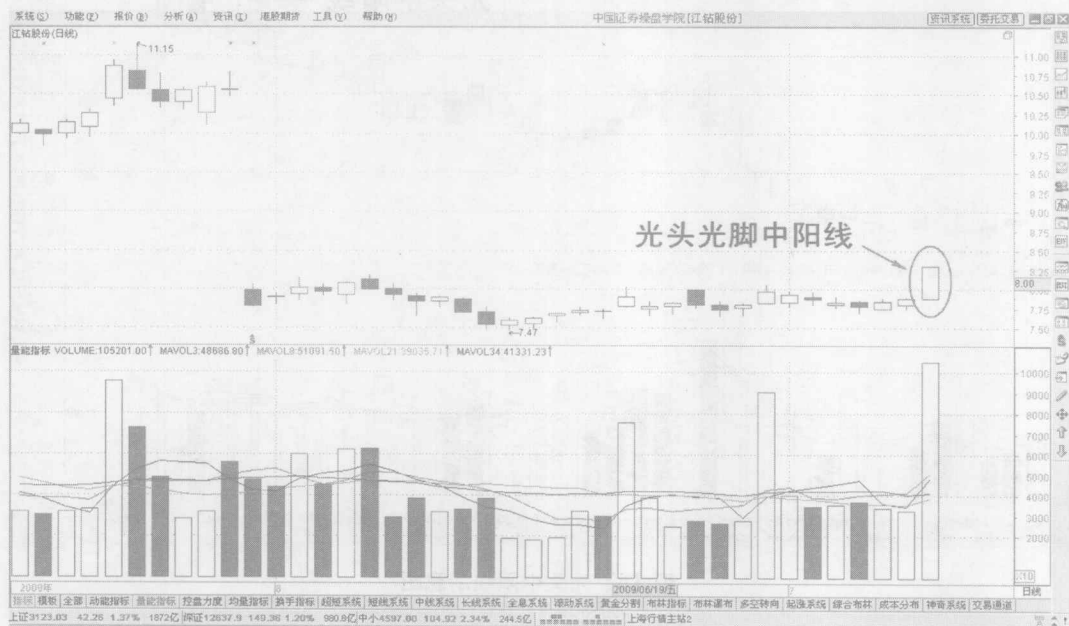
第二点，在操作策略上，如果上影线出现时停留的时间很短，放量并不明显，盘口波形属于试盘波，股价处于底部区域或者拉升初中期，或者处于阶段性底部区域，则表明上影线只是多头主力的试探性操盘，股价还将拉升。投资者可以在盘中选择低点狙击。

第三点，如果拉升末期或者盘头阶段出现这样的大阳线，表明上影线属于出货导致，下影线属于诱多行为。下跌初期的反弹出现这样的大阳线，属于出货行为。

第四点，要仔细甄别股价的阶段性位置，并结合量峰结构来分析主力的操盘意图。

2. 中阳线 K 线操盘图谱

第一种 光头光脚中阳线



图【5】光头光脚中阳线示意图

【图谱解说】

第一点，开盘价就是当天的最低价，最高价就是当天的收盘价。

第二点，没有上影线，也没有下影线，所以叫光头光脚。

第三点，实体部分大于3%（含），小于8%（不含），介于3%~7%之间。

第四点，注意出现的空间位置以及内部结构，要特别留意量峰配合的情形。

【操盘策略】

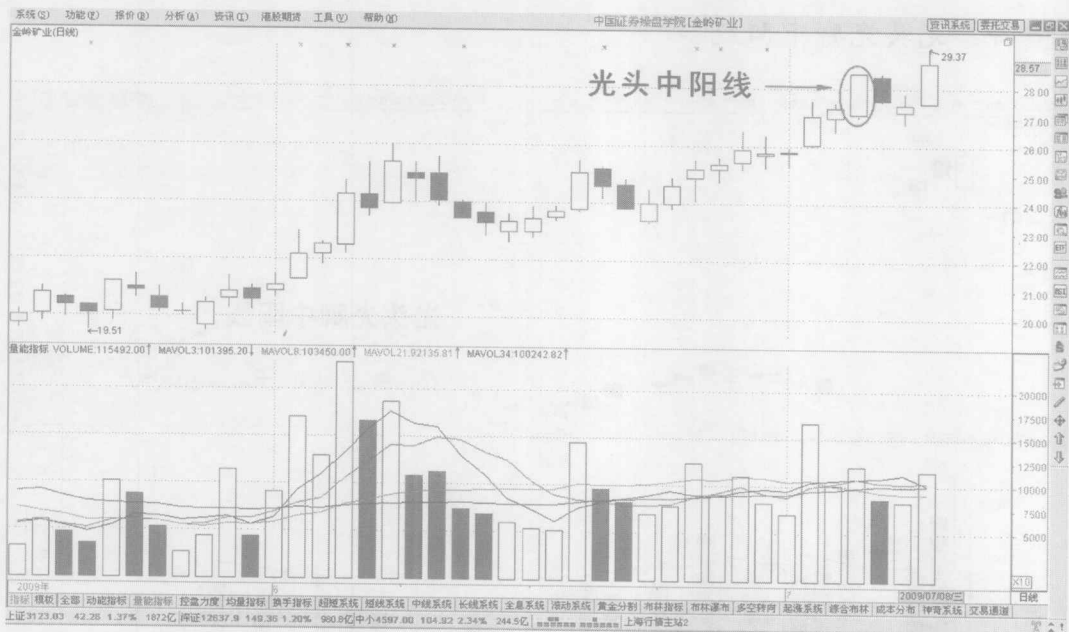
第一点，分析任何一根 K 线的技术特征，都首先要看它所处的空间位置，然后有针对性地制定操盘对策。如图【5】所示。

第二点，光头光脚中阳线属于比较温和的操盘行为，表明主力正在不紧不慢的运作项目，投资者可以有针对性地制定自己的操盘策略，在盘中选择低点分批狙击。

第三点，如果中阳线的内部结构呈现出攻击性波形，量峰结构健康，说明主力随时可能加大操盘力度，临盘应当积极介入，根据量峰买入法则，积极操作。

第四点，在明显的上升趋势中出现这样的 K 线结构，通常是慢牛行情，可以滚动操作。

第二种 光头中阳线



图【6】光头中阳线示意图

【图谱解说】

- 第一点，光头中阳线的技术特征和光头大阳线基本相同，但是操盘的力度稍弱。
- 第二点，没有上影线，表明多头占据了上风，上涨的态势比较明显。
- 第三点，下影线的长度最大可以达到13%，属于极端走势。
- 第四点，要特别注意研究下影线的长度，以及出现下影线的时候盘口的波形结构和量峰类型。结合股价的阶段位置，分析主力的操盘意图。

【操盘策略】

- 第一点，在操作上，虽然光头中阳线的攻击力度也可以说比较强大，但稍逊于光头大阳线，临盘可以积极出击。如图【6】所示。
- 第二点，要注意分析收盘的情形。如果属于刻意的拉高性收盘，要结合股价的阶段位置分析分析主力的操盘意图。如果属于日内震仓洗盘结束后的拉高收盘，表明主力即将进入新的操作周期，临盘应积极介入。
- 第三点，如果股价处于底部区域，出现这样的K线，属于拉高建仓行为，可以积极跟踪，在随后的交易日逢低点买进。
- 第四点，如果股价处于盘头阶段的初期，早盘低开，尾盘拉高，盘中反复震荡，则属于隐蔽性出货行为，要小心谨慎，逢高减仓。