

# LIFE·HOME

SHENGHUO LIXIANGJIA

# 生活·理想



王 巍 主编



3

新品家装书籍

## 温馨自然

NEW BOOKS

现场实拍  
每册赠送VCD



湖南美术出版社

3

新品家装书籍

温馨自然

NEW BOOKS

现场实拍  
每册赠送VCD

LIFE·HOME

SHENGHUO LIXIANGJIA

生活·理想



王 巍 主编

生活·理想  
——温馨自然

家



## 图书在版编目(CIP)数据

生活理想家/王巍主编. —长沙: 湖南美术出版社, 2008.12  
ISBN 978-7-5356-3056-8

I.生... II.王... III.住宅-室内装修-建筑设计-图集  
IV.TU767-64

中国版本图书馆CIP数据核字(2008)第141160号

读者如有不明之处或需邮购, 请电话联系。

地 址: 长沙市湘湖路30号金泉公寓2-201

网 址: <http://www.yhcul.com>

长沙市越华文化传播有限公司 邮编: 410001

电 话: 0731-2193849 2183429

## 生活理想家·温馨自然

策 划: 长沙市越华文化传播有限公司

主 编: 王 巍

责任编辑: 刘海珍 范 琳


责任校对: 张家玲

编 委: 谭阳春 张 苗

摄 影: 郭 力

出版发行: 湖南美术出版社  
(长沙市东二环一段622号)

经 销: 湖南省新华书店

装帧设计:  嘉伟文化  
JIAWEI CULTURE

印 刷: 长沙湘诚印刷有限公司

开 本: 889 × 1194 1/16

印 张: 20

印 数: 1 ~ 7000册

版 次: 2008年12月第1版

2008年12月第1次印刷

书 号: ISBN 978-7-5356-3056-8

定 价: 131.20元(共四册)

### 【版权所有, 请勿翻印、转载】

邮 编: 410016

网 址: <http://www.arts-press.com/>

电子邮箱: [market@arts-press.com](mailto:market@arts-press.com)

如有倒装、破损、少页等印装质量问题,  
请与印刷厂联系调换。



## 目录

风格介绍·····	2
案例展示·····	4
田园小调·····	5
雅韵·····	10
沉潜与自在·····	16
雅士生活·····	21
释放心灵的空间·····	31
岁月留声 经典落成·····	35
秀致雅品 醇美可亲·····	41
赴场自然的盛宴·····	46
怡然品味 真我性情·····	51
古今交汇 取其精髓·····	56
现代元素的古典情怀·····	61
温馨华美乐章·····	66
家装风水宝典·····	72

# 风格介绍

## ——温馨自然

自然风格主要表现为尊重民间的传统习惯、风土人情，保持民间特色，注意运用地方建筑材料或利用当地的传说故事等作为装饰的主题。这样可使室内景观丰富多彩，妙趣横生。例如“渔家”的布置采用较暗的灯光，墙上挂着鱼叉、鱼网和船桨，天花板用的是一艘底儿朝天的小木船，置身其中，仿佛来到渔村，享受到特有的幽静和温情。

大城市生活的紧张、拥挤和环境污染，使人们产生厌倦，向往能享受更多阳光、空气、鸟语花香的环境。这种思绪使人们崇尚自然的室内布置，例如采用不加粉刷的砖墙面，将粗犷的木纹刻意外露于室内。木、藤家具造型朴拙，甚至带着原有的树皮，形成一种自然轻松的田园韵味。有的将绿色植物、花卉、鸟雀引进室内，使人犹如置身于大自然的怀抱。

在丰富多彩的现代居室装饰中，回归自然，追求乡土气息浓郁的田园风格，正成为都市人室内装饰的新宠。原木、红砖加石料，居室布置以反映自然为第一标准，以联想自然、表现自然为主要基调，墙面挂贴自然风光画。窗帘、床单、沙发多选山水草木、花鸟鱼虫等自然图案；居室内摆设逼真的假山和花木盆景等，设计比较自然随意。

自然风格可以细分为乡土风格、和式风格和回归自然风格等。

### 乡土风格

现代人对阳光、空气和水等自然环境的强烈回归意识以及对乡土的眷恋，使人们将思乡之物、恋土之情寄托到室内环境空间、界面处理、家具陈设以及各装饰要素之中。大量木材、石料、竹器等自然材质以及自然符号得到应用，自然物、自然情趣的直接切入，室内环境的“原始化”，“返朴归真”的心态和氛围，体现了乡土风格的自然特征。此风格得到文人雅士的推崇。

### 和式风格

和式风格采用木质结构，不尚装饰，风格简洁。其空间意识极强，形成“小、精、巧”的模式。利用檐、龛空间，创造特定的优柔润泽的光影。明晰的线条，纯净的壁面，卷轴字画，极富文化内涵，室内宫灯悬挂，伞作造景，格调简朴高雅。和式风格的另一特点是屋院通透，人与自然统一，注重利用回廊、挑檐，使得回廊空间敞亮自由。

### 回归自然风格

藤制品+原木本色家具+本色后期配饰。造型简单淳朴，可营造出一派乡村怀旧风貌。为了追求更好的生活状态，人们将把在家、在公司的两种环境尽量拉开差距，这时的家应是随处都能触摸到温情的场所，一改“现代风格”中到处冷冰冰的触摸感，取而代之的是绝对自然的精美制品。那种原木的芳香、棉制品的柔软，那种田园似的环境，会让人畅然释怀，备感随意和宽松。

## 家装自然清新风格倍受青睐

原木家具、自然的装饰材料等，没有艳丽的色彩，没有过多的修饰，还材料的本色，实在是健康的首选。而天然石材如大理石、花岗岩等，天然木材如枫木、榉木、曲柳等，这些材料来源于自然，拉近了人和材料、人和自然的距离，给人一种亲切感，也反映出以人为本、以自然为本的现代设计理念。

## 自然风格将成设计主流

都市的扩张让人们越来越向往大自然、向往田园生活。此外，现代都市有了越来越多的移民群体，思念家乡成为必然。田园乡村风格，就是通过巧妙处理带有家乡特点的各种室内装饰、家具、用品等，使居所再现乡土景观和气息，让游子产生亲切感和归属感。

## 装饰风格回归自然

每个人都有这样一个梦想，在属于自己的蜗居里，用亲手从河边捡回的石子铺一条小道，用青藤悬挂一架木制秋千，在淡淡阳光的午后，伴着清风飘荡……

回归自然，一直是都市人内心的一种渴求。如今，众多都市新贵已经不满足于只是在家里摆几盆花草草，而是追求一种更浓郁、更地道的自然风情。于是，在很多别墅区，曾经只有在公共场合才能看到的仿真的假山、飞瀑以及青石板或碎石等装饰材料被陆续引进家庭装饰。

入户花园、屋顶花园、露台景观，就连住在普通楼房里的家庭也在居室里引进了园林景观。

近年来随着人们居住条件的改善，不少业主在装修时都会要求设计师在居室装修中用木、石、藤、竹等天然材料来创造自然、简朴、高雅的氛围。现在，这股回归自然的风潮正越刮越劲。





# 案例展示

## ANLIZHANSHI

生活的理想，就是为了理想的生活。

—— 张闻天

理想是“野渡无人舟自横”的惬意。

理想是“采菊东篱下，悠然见南山”的心境。

理想是“我自横刀向天笑，去留肝胆两昆仑”的壮烈。

本书是一本关于都市个性风格的室内装修宝典。每套案例均有详尽的设计说明和装修材料介绍，每张图片都有专业的设计观点与评论，帮助您对装修案例进行更透彻的欣赏和分析。书中精选的个案实例，均为现场实拍，并附赠现场摄像光碟。

让我们从中找到适合自己的家居风格，从而实现自己对于家的生活理想。从每一个清晨开始，享受真爱，享受生活！



# 田园小调

## TIANYUANXIAODIAO



本套案例自始至终以自然田园的风格贯穿其中，整个居室运用自然材质搭建出清新自在的田园风格。客厅大胆地运用全木质的沙发椅和茶几，深红色的家具带来沉稳宁静。中式古典的稳重与现代田园的轻松一起并入其中，构成了这样一套妙然巧居。

楼盘名称：桐荫里

户型结构：三房两厅

建筑面积：120平方米

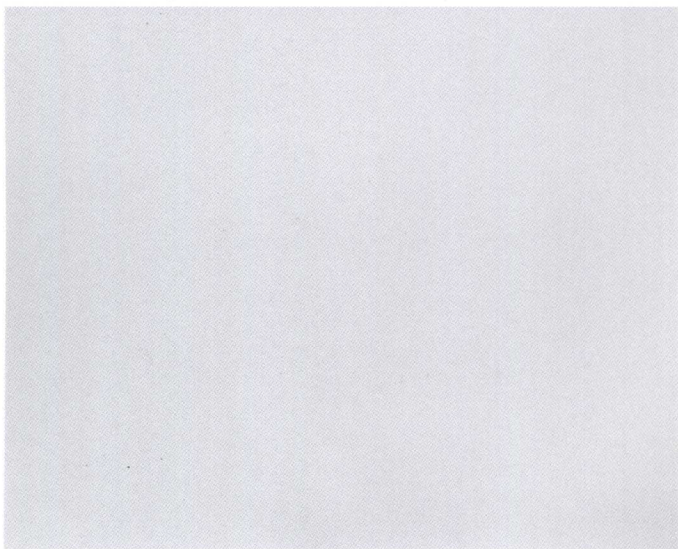
参考报价：5万元

设计单位：星艺装饰

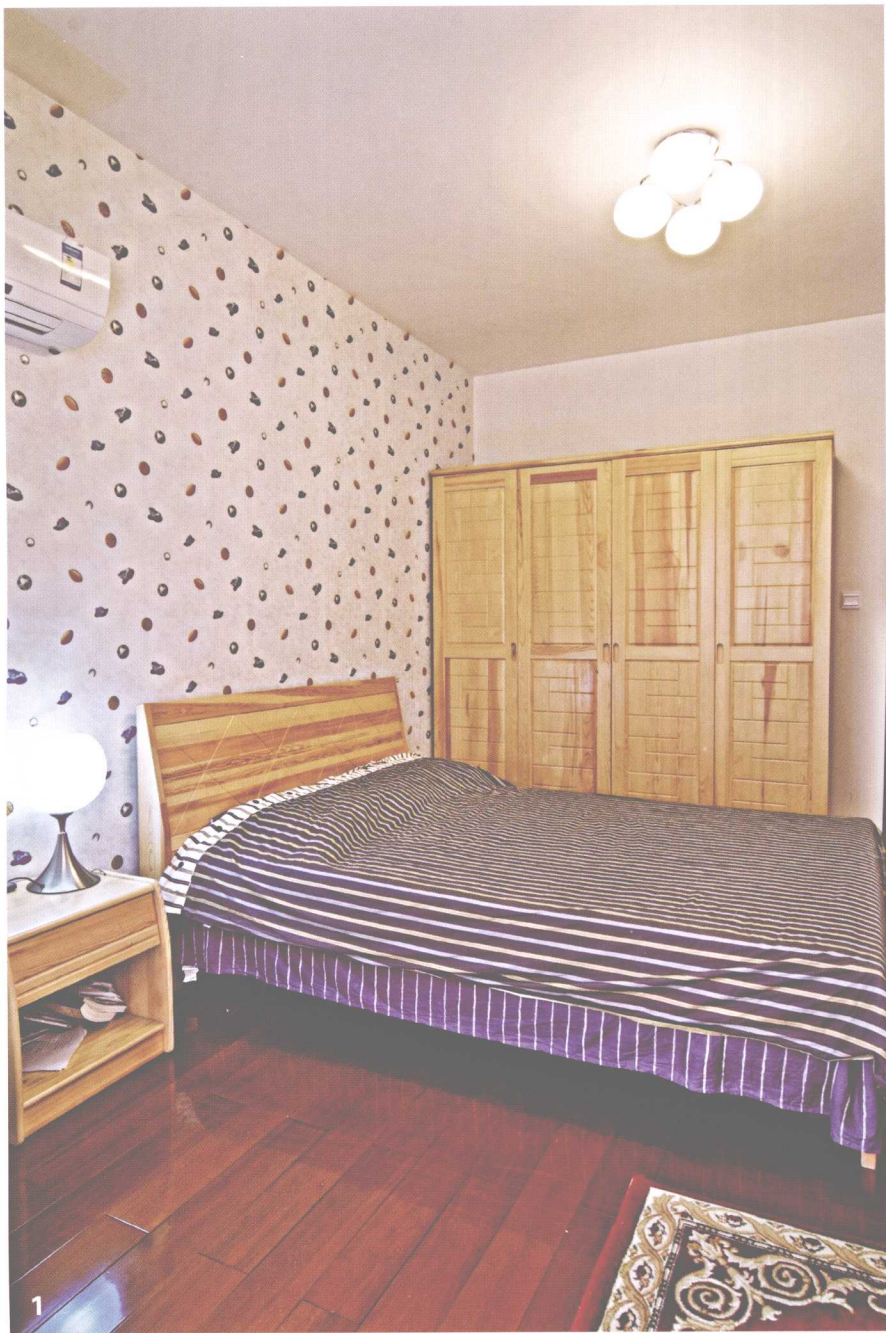




- 1 中式古典的精华与理智都融于这一室之中。
- 2 客厅古色古香，稳重而不失自然。
- 3 电视背景墙由两部分构成，大面积的大理石昭显主人的尊贵地位，而富有中国古典元素的隔断装饰也起到了双重的作用。
- 4 餐厅的灯光设置给家人带来良好的就餐环境。
- 5 阳台清新明朗，光线充足，悠闲的情怀也洋溢其中。
- 6 在吊顶处添置原木的细节设计，使室内风格与天花完美地结合起来。
- 7 在对天花进行简单处理的同时，也不忘对各个空间进行合理的层次规划。







1



2



3

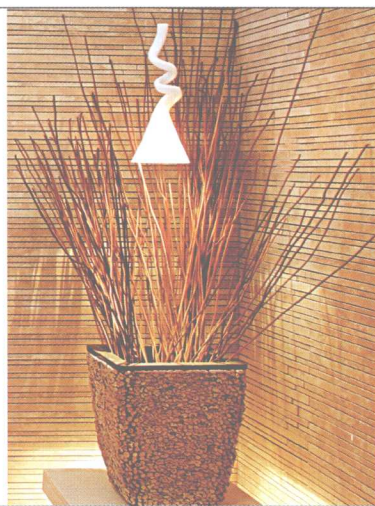
- 1 宁静宜人，让时光停留在这一刹那。
- 2 略带中式风格的吊顶以及现代风格的端景构成了这一处美丽的风景。
- 3 儿童房轻松惬意的田园风格，悠闲自在，畅享美妙生活。
- 4 别样的卧室情怀。
- 5 淡黄的色调给主卧奠定了温暖的基调，而木质家具和地板深沉的色调也中和了几分轻浮的感觉。
- 6 卫生间简单实用，清爽自然。



# 雅韵

YAYUN

本案设计师针对原户型不合理的地方进行了调整。错层上的过道空间过于浪费，设计时将此部分合理利用，做成了主卧的衣帽间。原有的书房空间过于狭小，于是将连通阳台的墙体拆除，使得书房空间得到了拓展。过道尽头的客用卫生间的门设计成隐形的推拉门，成为端景造型，是此案的亮点。错层的踏步改造成圆弧形，使得客餐厅的空间过渡更为自然。在色彩设计上面，运用了水曲柳擦色、艺术壁纸和仿古砖的搭配，使得整体的色调和谐统一，温馨亮丽而不失稳重。



楼盘名称：白沙世纪家园

户型结构：四房两厅

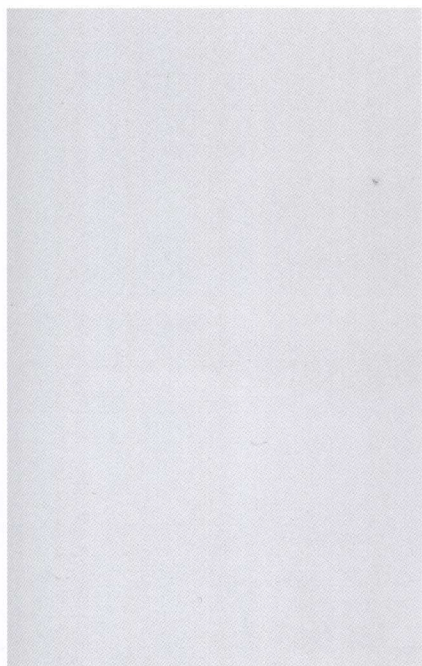
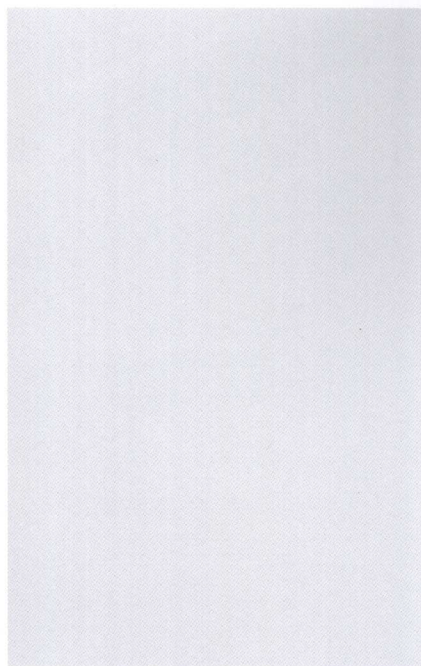
建筑面积：153平方米

参考报价：5.3万元

设计师：刘华东

设计单位：嘉禾装饰

装修主材：水曲柳擦色、仿古砖、实木地板、砂岩板、大理石、艺术壁纸



1 餐厅低矮的吊灯营造出良好的就餐氛围，植物花草的点缀增添了自然的气息。

2 艺术壁纸和仿古砖的完美搭配使电视背景显得简洁大气。

3 布艺窗帘与天然材质的运用符合主人清闲悠然的生活态度。



- 1 书籍摆满整个书柜，精神食粮在现代社会显得尤为重要。
- 2 书房连接着阳台，在读书的余暇，也可以坐在阳台上看看风景。
- 3 生活态度的全然表现，地板与墙纸的整齐划一营造出似有似无的虚幻意境。
- 4-5 隐形的卫生间就藏在过道的端景后面，体现出设计师的独出心裁。
- 6 客卫的墙砖铺贴得活感动感。
- 7 长条形的窄镜面引导着整个过道。



