

引风机、鼓风机、通风机

鍋爐鼓引风机9—37、9—37—1、9—37—2型

煤粉鼓风机7—29型

高压离心式鼓风机7—11、7—11型

高压串联离心通风机7—11、7—17型

(附罗氏、叶氏鼓风机)

高压离心通风机8—18、9—27型

第一机械工业部生产調度局編

1 9 5 9 年

PDG

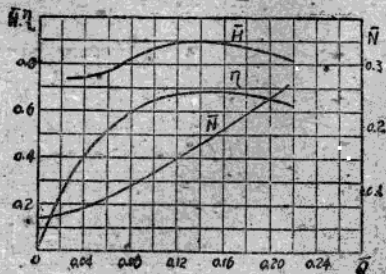
概 說

9-37型鼓风机，9-37-1型引风机及9-37-2型双吸入引风机是按苏联 ЛИКТИ 0,7-37 锅炉鼓风机技术资料设计制造，9-37-1, 9-37-2均为9-37的变形设计，9-37-1是将9-37的材料及结构加强，以保证高温时工作的安全，9-37-2是将9-37-1单侧进风的引风机作成双侧进风，9-37按尺寸大小作成 $\#6$ $\#8$ $\#10$ $\#12$ $\#13$ $\#15$ $\#18$ $\#20$ 等机号，9-37-1作成 $\#8$ $\#10$ $\#12$ $\#13$ $\#15$ $\#18$ $\#20$ 等机号，9-37-2作成 $\#13$ $\#15$ $\#18$ $\#20$ $\#21$ 等机号，此三种风机叶轮均为前向， $\#8$ 以下具有叶片24个， $\#10$ 以上具有叶片32个，9-37, 9-37-1是将叶片铆于前后盘上，9-37-2是叶片铆于前盘及中盘上，叶轮的叶片及前、中、后盘均用厚钢板制成，引风机机壳之蜗壳板附有装甲层以便磨损时更换，主轴用优质炭素钢制成，轴盘 $\#12$ 以下用铸铁制造， $\#13$ 以上用铸钢制造、叶轮制成后经动平衡及强度试验，9-37及9-37-1型 $\#15$ 以下采用滚动轴承， $\#18$ $\#20$ 和9-37-2采用自动调心的油环润滑的滑动轴承，在轴承箱的油池内，都有蛇形冷却水管，轴承箱外部，并装有油位指示器及温度计以保证正常运转。

传动方式采用弹性联轴器与电机直联，9-37及9-37-1进风口位置均在侧面并装有圆形花瓣式调节器以调节风量；9-37-2进风口位置均在两侧，并且两侧装有带叶片的进气箱以调节风量，根据需要出风口可作成各种位置(参看外形尺寸图)该型风机叶轮最大转速可达80公尺/秒，鼓风机产生风压达600公厘水柱(按20°C空气介质计算)引风机产生风压达460公厘水柱(按200°C空气介质计算)该型风机用作2-230吨蒸汽锅炉之锅鼓引风用。

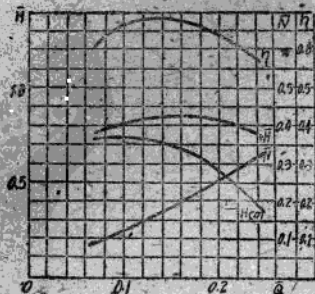
锅炉引风机

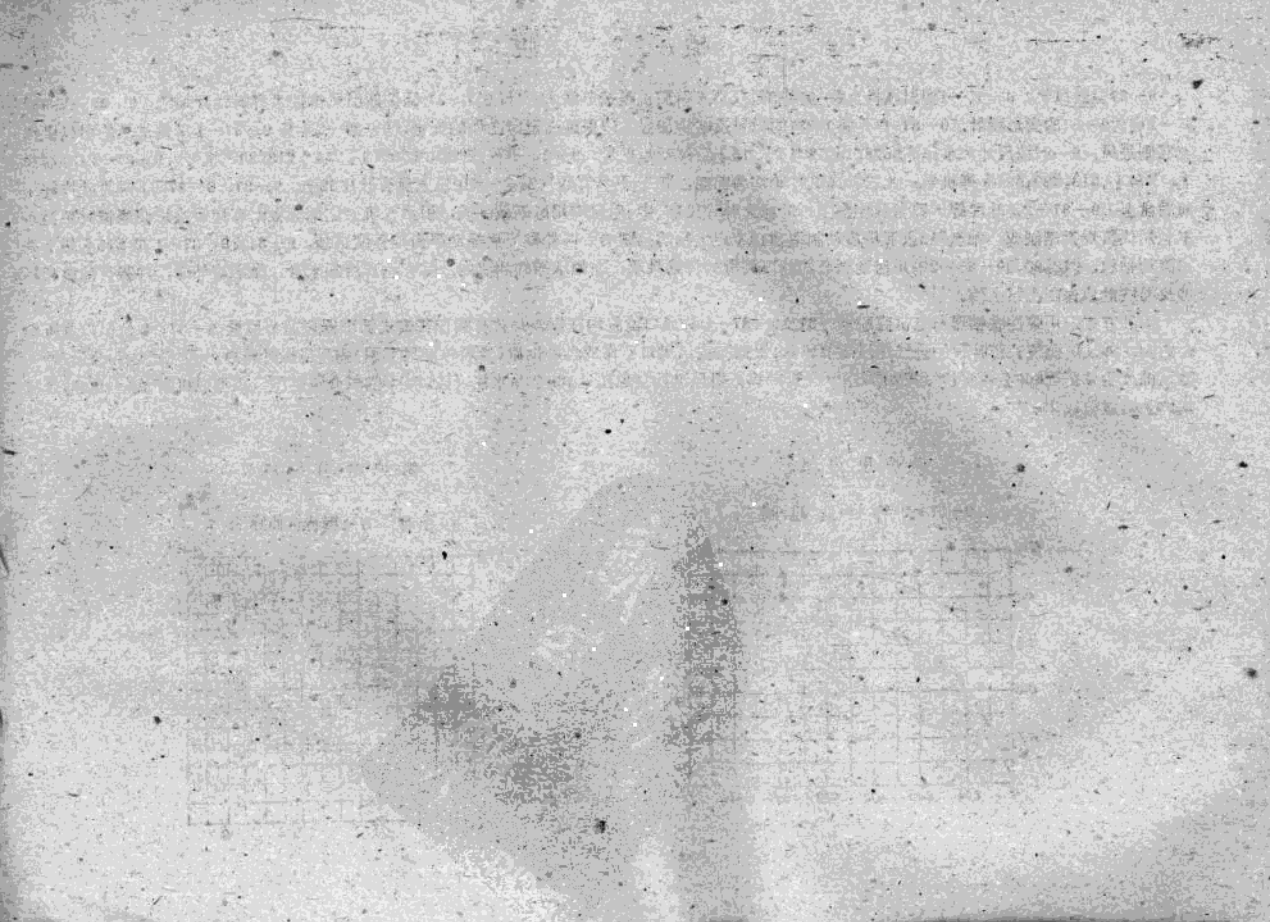
9-37-2 特性曲线图



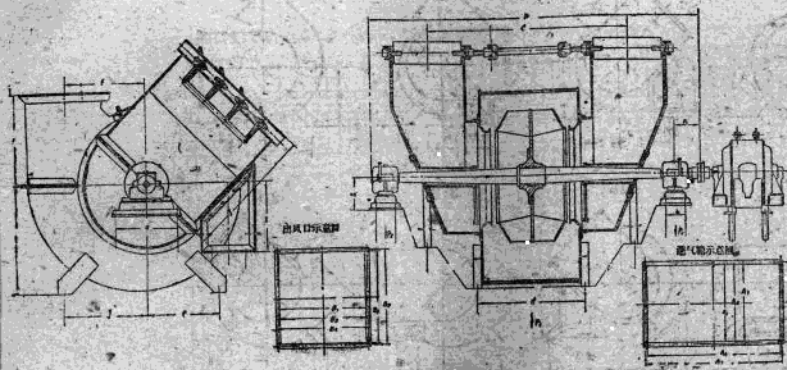
锅炉鼓风机

9-37型9-37-1型特性曲线图

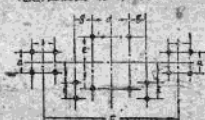




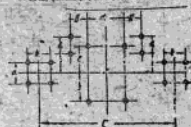
鍋爐引風機 9-37-2 型結構尺寸圖 (一)



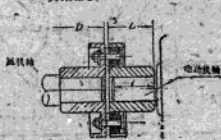
地基位置圖 (水泵在右邊)



地基位置圖 (水泵在左邊)



联轴器裝配尺寸圖



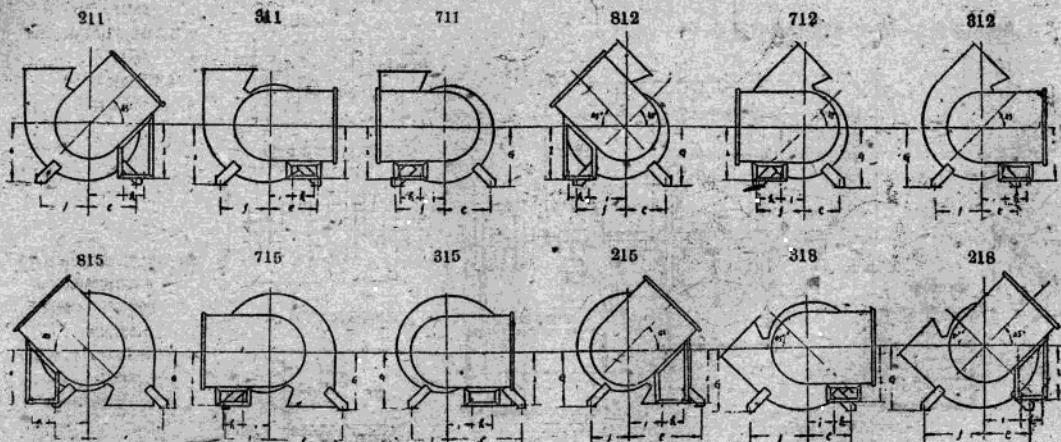
当电机轴径在75MM以下时
L = 1 + 2MM
当电机轴径在80MM以上时
L = 1 + 5MM
(L为电机轴长)
S = 2-10为公里

- 註: 1. 图中所表示的位置尺寸系右旋轉風機、左旋轉風機的位置尺寸与此圖相反
2. 軸承冷却水消耗量 0.5M³/时
3. 全部地脚螺釘由用戶自備

9-37-2 尺寸 (公里)

型 式	机 号	叶 輪 直 径	进 气 箱					出 風 口					形 状											地 基 尺 寸					軸 承 風 壳 支 架			淨 重 kg	P1 kg	P2 kg	總 子 彈 力 矩 kg·m			
			A1	A2	A3	A4	A5	連接螺絲孔直徑數量	B1	B2	B3	B4	B5	連接螺絲孔直徑數量	C	D	E	F	G	H	I	J	K	a	b	c	d	e	鋼 脚	鋼 脚	鋼 脚					冷 却 管 孔 徑		
9-37-2	13 1/2	1350	750	636	865	1200	1330	14.5	32	790	882	938	1015	1039	14.5	32	1957	2615	821	945	1130	130	950	1420	440	970	200	2930	1117	470	M24	M24	M30	φ12	4850	2400	930	850
	15 1/2	1550	850	917	965	1490	1560	14.5	38	910	1001	1058	1165	1242	14.5	32	2207	2955	941	1035	1300	420	1100	1600	440	970	200	3320	1267	520	M24	M24	M30	φ12	5000	3000	1210	1340
	18	1800	1000	1078	1127	1703	1776	14.5	38	1053	1168	1230	1354	1454	19	26	2524	3594	1094	1240	1530	430	1260	1970	530	1030	200	3600	1470	611	M24	M24	M30	φ12	8964	5100	1850	2900
	20	2000	1100	1176	1225	1900	1974	14.5	38	1170	1286	1358	1504	1605	19	26	2362	3415	1126	1400	1700	450	1400	2050	580	1040	230	4120	1620	661	M24	M24	M30	φ13	11162	6500	2000	4500
	21 1/2	2150	1180	1260	1310	2050	2104	14.5	38	1280	1386	1448	1616	1720	19	40	3030	4195	1209	1505	1780	480	1500	2150	620	1030	230	4360	1736	705	M24	M24	M30	φ13	12370	7400	2500	5200

鍋爐引風機9-37-2型結構尺寸圖(二)

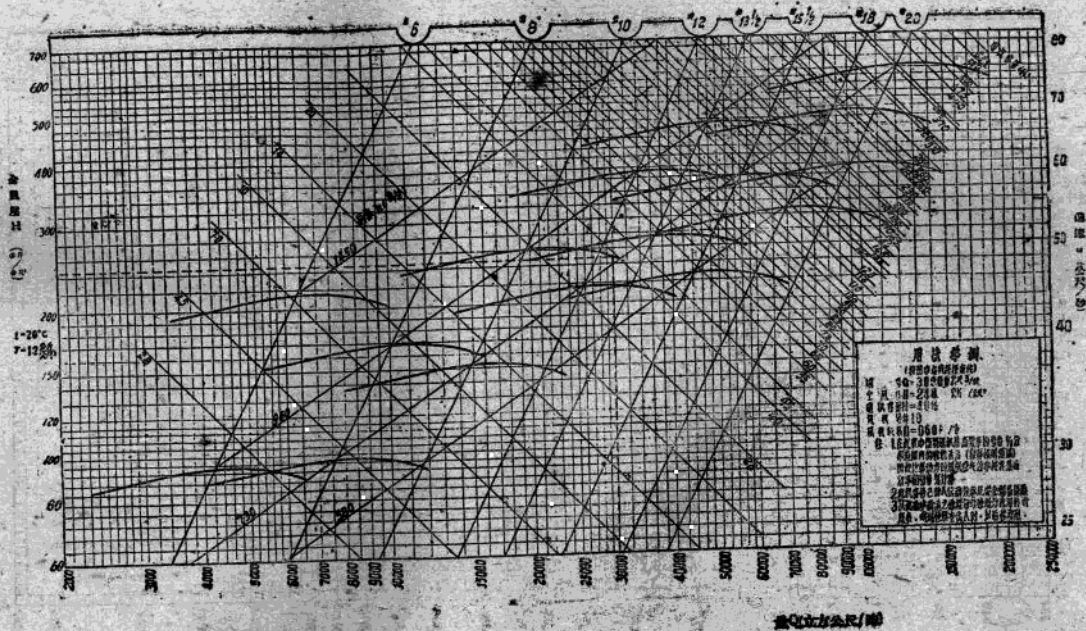


型 号	2 1 1					3 1 1					7 1 1					8 1 2					7 1 2					3 1 2									
	G	h	i	f	e	G	h	i	f	e	G	h	i	f	e	G	h	i	f	e	G	h	i	f	e	G	h	i	f	e	G	h	i	f	e
13 $\frac{1}{2}$	1180	450	600	950	850	1130	450	450	950	850	1130	450	450	950	850	1070	450	600	950	700	1070	450	450	950	700	1070	450	450	950	700	1070	450	450	950	700
15 $\frac{1}{2}$	1300	550	705	1100	900	1200	550	450	1100	900	1300	550	450	1000	900	1220	550	705	1000	800	1250	550	450	1000	800	1250	550	450	1000	800	1250	550	450	1000	800
15	1500	600	810	1200	1000	1630	600	600	1200	1000	1630	600	600	1200	1000	1400	600	810	1200	1000	1400	600	600	1200	1000	1400	600	600	1200	1000	1400	600	600	1200	1000
20	1700	700	880	1300	1100	1700	700	600	1300	1100	1700	700	600	1300	1100	1600	700	880	1300	1100	1600	700	600	1300	1100	1600	700	600	1300	1100	1600	700	600	1300	1100
21 $\frac{1}{2}$	1780	700	1000	1500	1300	1780	700	700	1500	1300	1780	700	700	1500	1300	1700	700	1000	1500	1300	1700	700	600	1500	1300	1700	700	600	1500	1300	1700	700	600	1500	1300

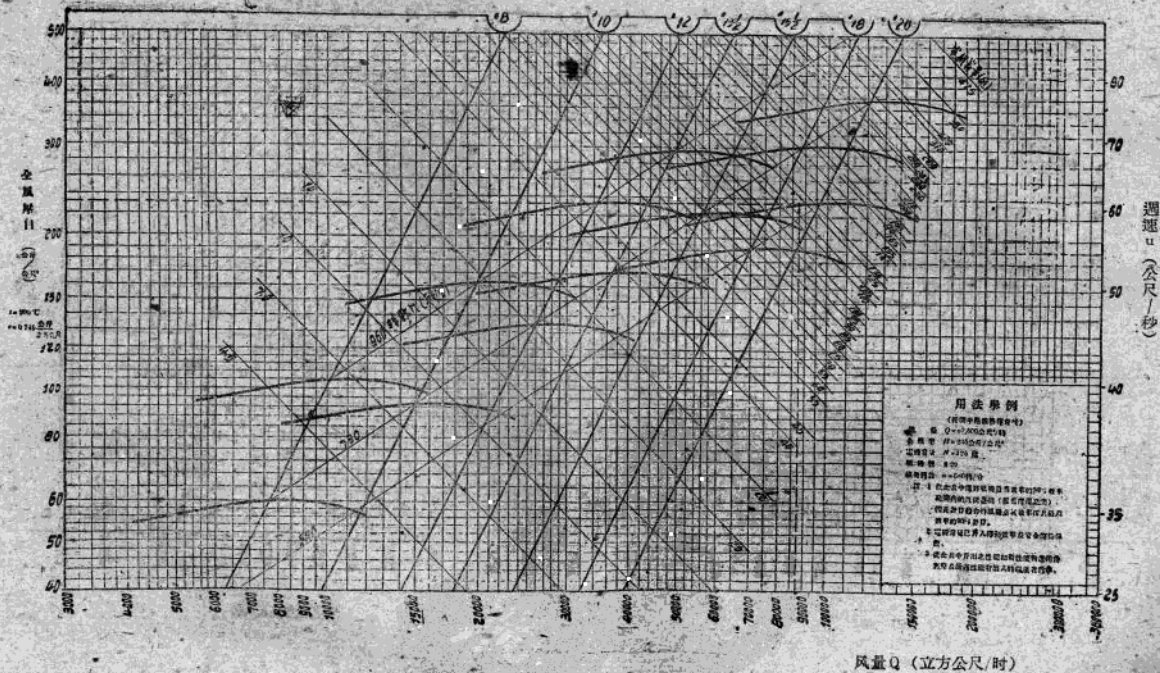
型 号	8 1 5					7 1 5					3 1 5					2 1 5					3 1 8					2 1 8									
	G	h	i	f	e	G	h	i	f	e	G	h	i	f	e	G	h	i	f	e	G	h	i	f	e	G	h	i	f	e	G	h	i	f	e
13 $\frac{1}{2}$	930	450	600	800	1450	930	450	450	800	1450	930	450	450	800	1450	930	450	600	800	1450	1200	450	450	850	750	1200	450	450	850	750	1200	450	450	850	750
15 $\frac{1}{2}$	1120	550	705	850	1620	1190	550	450	850	1620	1190	550	450	850	1620	1120	550	705	850	1620	1350	550	450	1000	800	1350	550	450	1000	800	1350	550	450	1000	800
15	1300	600	810	1000	1950	1300	600	600	1000	1950	1300	600	600	1000	1950	1300	600	810	1000	1950	1600	600	600	1200	1000	1600	600	600	1200	1000	1600	600	600	1200	1000
20	1450	700	880	1000	2100	1450	700	600	1000	2100	1450	700	600	1000	2100	1450	700	880	1000	2100	1700	700	600	1300	1100	1700	700	600	1300	1100	1700	700	600	1300	1100
21 $\frac{1}{2}$	1550	700	1000	1200	2250	1550	700	700	1200	2250	1550	700	700	1200	2250	1550	700	1000	1200	2250	1900	700	1000	1300	2250	1900	700	700	1300	2250	1900	700	700	1300	2250

表2 尺寸(公厘)

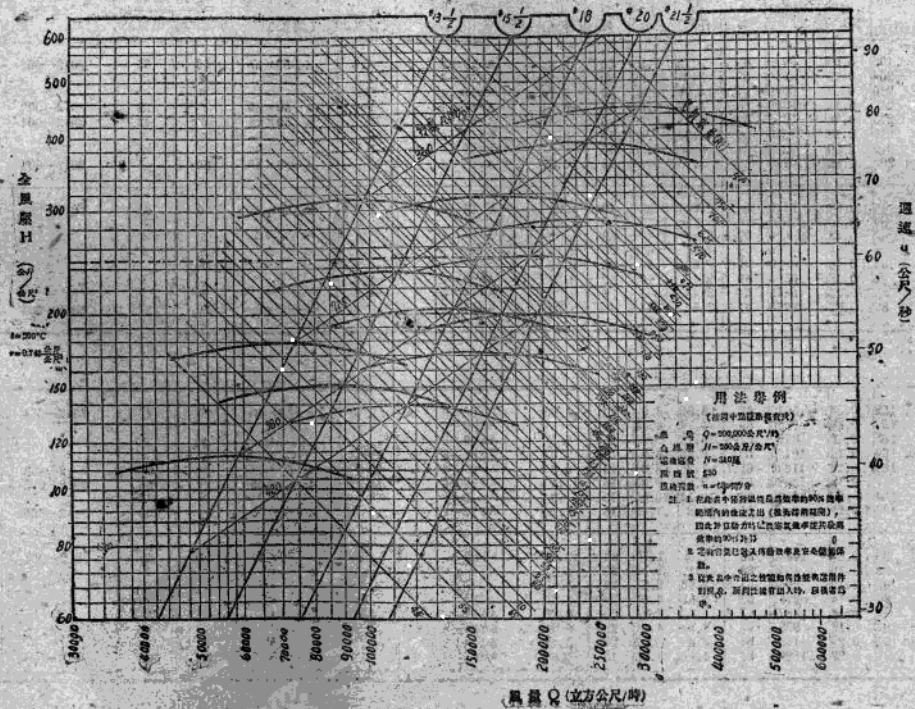
鍋爐鼓風機 9-37 性能選擇曲線圖



鍋爐引風機9-37-1型性能選擇曲線圖



鍋爐引風機9-37-2型性能選擇曲線圖



風量 Q (立方公尺/時)

锅炉鼓风机联轴器传动性能与选用件对照表

9-37-#6

转速 转/分	序 号	压力 系数 — H	风压 公斤 水柱	流量 系数 — Q	风量 立方 公尺/时	空气 效率 %	空气 动力 (仟瓦)	轴 动力 (仟瓦)	加 动力 %	采用 动力 (仟瓦)	电 动 机		联 轴 器 (1套)		底座盖板部 (4套)	电动机用键 扁2203		
											型 号	功 力 (仟瓦)	代 号 (扁2503)	轴 孔 规 格			代 号	规 格
														通风机轴	电机轴			
1400	1	0.77	195	0.08	5710	63	3.13	3.2	20	3.84	Ao51-4	4.5	4-50×35	50	35	3912-003	10×8×70	
	2	0.805	204	0.10	4640	66	3.81	3.89	20	4.79	Ao52-4	7	〃	〃	〃	〃	〃	
	3	0.83	210	0.12	5570	67.5	4.71	4.8	20	5.76	Ao52-4	7	〃	〃	〃	〃	〃	
	4	0.845	214	0.14	6500	68	5.57	5.63	15	6.54	Ao52-4	7	4-50×35	〃	35	3912-003	10×8×70	
	5	0.85	215	0.19	7430	67.5	6.46	6.53	15	7.57	Ao62-4	10	4-50×45	〃	45	3912-004	14×9×90	
	6	0.85	216	0.18	8360	67	7.31	7.46	15	8.56	Ao62-4	10	〃	〃	〃	〃	〃	
	7	0.835	212	0.20	8290	64	8.38	8.55	15	9.88	Ao62-4	10	〃	〃	〃	〃	〃	
	8	0.80	203	0.22	10220	61	9.28	9.45	15	10.87	Ao63-4	14	4-50×45	50	45	3912-004	14×9×90	
960	1	0.77	85	0.08	2460	63	0.904	0.923	40	1.29	Ao51-6	2.8	4-50×35	50	35	3912-003	10×8×70	
	2	0.805	89	0.10	5070	66	1.13	1.15	30	1.495	〃	〃	〃	〃	〃	〃	〃	
	3	0.83	92	0.12	3690	67.5	1.37	1.4	30	1.82	〃	〃	〃	〃	〃	〃	〃	
	4	0.845	94	0.14	4500	68	1.62	1.652	30	2.15	〃	〃	〃	〃	〃	〃	〃	
	5	0.85	94	0.16	4610	67.5	1.99	2.15	30	2.47	〃	〃	〃	〃	〃	〃	〃	
	6	0.85	94	0.18	5530	67	2.11	2.155	30	2.53	Ao51-6	2.8	〃	〃	〃	〃	〃	〃
	7	0.835	93	0.20	6140	64	2.43	2.43	30	2.93	Ao52-6	4.5	〃	〃	〃	〃	〃	〃
	8	0.80	89	0.22	6750	61	2.63	2.74	20	3.29	Ao52-6	4.5	4-50×35	50	35	3912-003	10×8×70	

9-37-#8

960	1	0.77	152	0.08	5810	63	3.82	3.9	20	4.63	Ao62-6	7	4-50×45	50	45	3912-004	14×9×90	
	2	0.805	158	0.10	7270	66	4.74	4.84	20	5.81	Ao62-6	7	〃	〃	〃	〃	〃	
	3	0.83	163	0.12	8720	67.5	5.75	5.86	15	6.73	Ao62-6	7	〃	〃	〃	〃	〃	
	4	0.845	166	0.14	10180	68	6.76	6.9	15	7.93	Ao63-6	10	〃	〃	〃	〃	〃	
	5	0.85	167	0.16	11630	67.5	7.86	8.0	15	9.2	Ao63-6	10	4-50×45	〃	45	3912-004	14×9×90	
	6	0.85	167	0.18	13080	67	8.88	9.05	15	10.4	Ao72-6	14	4-50×55	〃	55	3912-005	16×10×90	
	7	0.835	164	0.20	14540	64	10.14	10.35	15	11.9	Ao72-6	14	〃	〃	58	〃	〃	
	8	0.80	157	0.22	16000	61	11.2	11.45	15	13.17	Ao72-6	14	4-50×55	50	55	3912-005	16×10×90	
780	1	0.77	83	0.08	4430	63	1.69	1.73	30	2.24	Ao62-8	4.5	4-50×45	50	45	3912-004	14×9×90	
	2	0.805	89	0.10	5540	66	2.1	2.14	20	2.57	〃	〃	〃	〃	〃	〃	〃	
	3	0.83	93	0.12	6850	67.5	2.55	2.6	20	3.12	〃	〃	〃	〃	〃	〃	〃	
	4	0.845	96	0.14	7760	68	2.99	3.05	20	3.66	〃	〃	〃	〃	〃	〃	〃	
	5	0.85	97	0.16	8870	67.5	3.47	3.55	20	4.28	Ao62-8	4.5	〃	〃	〃	〃	〃	〃
	6	0.85	97	0.18	9980	67	3.95	4.01	21	4.81	Ao63-8	7	〃	〃	〃	〃	〃	〃
	7	0.835	95	0.20	11500	64	4.43	4.57	20	5.48	Ao63-8	7	〃	〃	〃	〃	〃	〃
	8	0.80	91	0.22	12990	61	4.96	5.06	15	6.22	Ao63-8	7	4-50×45	50	45	3912-004	14×9×90	

锅炉鼓风机联轴器传动性能与选用件对照表

9-37-#10

转速 转/分	序 号	压力 系数 H	风压 公斤 水柱	流量 系数 Q	风 量 立方 公尺/时	空气 效率 %	空气 动力 (仟瓦)	轴功 力 (仟瓦)	加功 力 %	采用 动力 (仟瓦)	电 动 机		表 轴 器 (1套)			底座基座部 (4套)	电动机用键 扁2205
											型 号	动 力 (仟瓦)	代 号 (扁2003)	轴 孔 尺 寸 格			
														通风机轴	电机轴	代 号	规 格
900	1	0.77	237	0.03	11350	63	11.65	11.87	15	13.65	Ao72-6	14	6-65×55	65	55	5912-007	16×14×90
	2	0.805	248	0.10	14200	66	14.54	14.84	15	17.05	Ao73-6	10	6-65×55	65	55	5912-005	16×10×90
	3	0.83	259	0.19	17000	67.6	17.6	18	15	20.7	Ao82-6	28	6-65	65	65	5912-006	18×11×120
	4	0.845	270	0.14	19900	68	20.7	21.1	15	24.3	///	///	///	///	///	///	///
	5	0.85	272	0.10	22750	67.6	24	24.5	15	28.2	Ao82-6	23	///	///	///	///	///
	6	0.85	272	0.10	22750	67	27.3	27.8	15	32	Ao83-6	40	///	///	///	///	///
	7	0.835	257	0.20	23400	64	31.1	31.8	15	36.6	///	///	///	///	///	///	///
	8	0.80	246	0.22	31250	61	34.3	35	15	40.25	Ao83-6	40	1-65	65	65	5912-006	18×11×120
750	1	0.77	133	0.05	8650	53	5.16	5.27	15	6.07	Ao63-8	7	6-65×45	65	45	5912-004	14×9×90
	2	0.805	144	0.10	10000	56	6.42	6.53	15	7.53	Ao72-8	10	6-65×55	65	55	5912-005	16×10×90
	3	0.83	147	0.12	10000	67.5	7.77	7.93	15	9.12	Ao72-8	10	///	///	///	///	///
	4	0.845	131	0.14	15150	68	9.16	9.33	15	10.73	Ao73-8	14	///	///	///	///	///
	5	0.85	152	0.10	17500	67.6	10.6	10.9	15	12.45	Ao73-8	14	///	///	///	///	///
	6	0.85	152	0.10	17500	67	12	12.6	15	14.15	Ao73-8	14	///	///	///	///	///
	7	0.835	149	0.20	21600	64	15.7	16	15	16.1	Ao73-8	11	6-65×55	65	55	5912-005	16×10×90
	8	0.80	143	0.22	28000	61	16.2	16.5	15	17.81	Ao82-8	20	6-65	65	65	5912-003	18×11×120

9-37-#12

900	1	0.77	342	0.08	19050	63	29	29.6	15	34.1	Ao83-6	40	6-65	65	65	5912-006	18×11×120
	2	0.805	357	0.10	24520	66	36.1	36.8	15	42.3	Ao92-6	55	6-65×75	65	75	5912-007	20×12×130
	3	0.83	369	0.12	29420	67.5	43.8	44.7	15	51.4	Ao92-6	55	///	///	///	///	///
	4	0.845	375	0.14	34390	68	51.6	52.6	15	60.3	Ao93-6	75	///	///	///	///	///
	5	0.85	377	0.10	39230	67.6	59.7	60.9	15	70	Ao93-6	75	6-65×75	65	75	5912-007	20×12×120
	6	0.85	377	0.10	44140	67.6	67.6	68.9	15	79.3	GAAG-110-6	95	7-65×85	65	85	5912-003	24×14×140
	7	0.835	371	0.2	49340	64	77.5	78.1	15	91	GAAG-110-6	91	///	///	///	///	///
	8	0.80	355	0.22	63940	61	85.6	87.3	15	106.5	GAAG-117-6	115	7-85×85	65	85	5912-003	24×14×140
750	1	0.77	193	0.06	14920	53	12.78	13	15	14.95	Ao82-8	20	665	65	65	5912-006	16×11×120
	2	0.805	207	0.10	18050	60	16.85	16.3	15	18.66	Ao92-8	20	///	///	///	///	///
	3	0.83	213	0.12	22380	67.5	19.2	19.7	15	22.55	Ao93-8	28	///	///	///	///	///
	4	0.845	217	0.14	26110	68	22.7	23.2	15	26.7	Ao93-8	23	6-65	65	65	5912-006	18×11×120
	5	0.85	218	0.16	29340	67.5	26.2	26.8	15	30.8	Ao93-8	40	6-65×75	65	75	5912-007	20×12×120
	6	0.85	218	0.18	33570	67	29.72	30.4	15	35	///	///	///	///	///	///	
	7	0.835	214	0.20	37800	68	34	34.2	15	39.9	Ao93-8	40	///	///	///	///	///
	8	0.80	203	0.22	41080	61	37.6	38.3	15	44.2	Ao94-8	55	6-65×75	65	75	5912-007	20×12×120

锅炉鼓风机联轴器传动性能与选用件对照表

9-37-13号

转速 转/分	序 号	压力 系数 H	风压 公斤 水柱	流量 系数 Q	风量 立方 公尺/时	空气 流量 %	空气 动力 (作功)	轴功 (作功)	加功 力%	采用 动力 (作功)	电 动 机		联 轴 器 (4套)		底部连接部 (4套)	电动机轴 径2205	
											型 号	功 力 (作功)	代 号 (扇2508)	轴 孔 规 格 通风机轴 电机轴			代 号
960	1	0.77	452	0.09	27920	63	52.1	53.2	15	61.2	Ac94-6	75	7-85×75	85	75	3912-007	20×12×120
	2	0.805	452	0.10	34900	66	55.1	55.4	15	76.4	Ac94-6	75	7-85×75	85	75	3912-007	20×12×120
	3	0.83	461	0.12	41880	67.5	58.8	60.4	15	92.5	ΓAM6-116-6	95	7-85	85	85	3912-003	24×14×140
	4	0.84	475	0.14	45960	68	63	64.9	15	109	ΓAM6-117-6	116	7-85	85	85	3912-003	24×14×140
	5	0.85	477	0.16	50540	67.5	67.5	69.6	15	126	ΓAM6-123-6	110	7-85×90	85	90	3912-009	24×14×140
	6	0.85	477	0.18	53950	67	72	74.4	15	143.2	ΓAM6-128-6	155	7-85	85	90	3912-009	24×14×140
	7	0.855	469	0.20	58300	64	79.3	82	15	165.5	ΓAM6-127-6	185	7-85×90	85	90	3912-009	24×14×140
	8	0.80	450	0.22	76750	61	154	157.5	15	181.8	ΓAM6-127-6	185	7-85×90	85	90	3912-009	24×14×140
730	1	0.77	250	0.03	21240	68	22.90	23.45	15	27	Ac93-8	28	7-85×65	85	65	3912-004	18×11×120
	2	0.80	261	0.10	26550	66	23.6	23.2	15	33.6	Ac93-8	40	7-85×75	85	75	3912-007	20×12×120
	3	0.83	270	0.12	31860	68.7	24.7	25.4	15	40.7	Ac93-8	40	7-85	85	75	3912-007	20×12×120
	4	0.84	274	0.14	37170	68	40.75	41.6	15	47.9	Ac94-8	55	7-85×75	85	75	3912-007	20×12×120
	5	0.85	276	0.16	42480	67.5	47.2	48.2	15	55.5	Ac94-8	55	7-85×75	85	75	3912-007	20×12×120
	6	0.85	276	0.18	47790	67	53.6	54.8	15	63	ΓAM6-116-8	70	7-85	85	85	3912-003	24×14×140
	7	0.832	277	0.20	53100	64	61.25	62.5	15	71.0	ΓAM6-117-8	80	7-85	85	85	3912-003	24×14×140
	8	0.80	260	0.22	58410	61	67.7	69.2	15	79.8	ΓAM6-117-8	90	7-85	85	85	3912-003	24×14×140

9-37-15号

730	1	0.77	330	0.03	32160	63	45.85	46.5	15	53.6	Ac94-8	55	7-85×75	85	75	3912-007	20×12×120
	2	0.805	345	0.10	40200	66	57.8	58.5	15	67.1	ΓAM6-116-8	70	7-85	85	85	3912-008	24×14×140
	3	0.83	355	0.12	48240	67.5	63.2	70.6	15	81.3	ΓAM6-117-8	80	7-85	85	85	3912-003	24×14×140
	4	0.845	362	0.14	52200	68	81.7	83.4	15	96	ΓAM6-125-8	95	7-85×90	85	90	3912-009	24×14×140
	5	0.85	364	0.16	64320	67.5	84.5	86.5	15	111	ΓAM6-126-8	110	7-85	85	85	3912-003	24×14×140
	6	0.85	364	0.18	72360	67	107	109.2	15	125.6	ΓAM6-127-8	130	7-85	85	85	3912-003	24×14×140
	7	0.855	357	0.20	80400	64	122	124.5	15	143.0	ΓAM6-128-8	155	7-85×90	85	90	3912-009	24×14×140
	8	0.80	343	0.22	88440	61	135.4	138	15	159	ΓAM6-130-8	180	8-80×100	85	100	3912-010	28×16×180
580	1	0.77	200	0.03	25000	63	23	23.5	15	27.1	ΓAM6-115-10	45	7-85	85	85	3912-008	24×14×140
	2	0.80	218	0.10	32000	66	28.8	29.4	15	33.8	ΓAM6-115-10	45	7-85	85	85	3912-008	24×14×140
	3	0.83	224	0.12	35400	67.5	34.7	35.4	15	40.75	ΓAM6-115-10	45	7-85	85	85	3912-008	24×14×140
	4	0.845	229	0.14	44800	68	41.1	42	15	48.3	ΓAM6-116-10	55	7-85	85	85	3912-008	24×14×140
	5	0.85	230	0.16	51200	67.5	47.5	48.5	15	55.8	ΓAM6-116-10	55	7-85	85	85	3912-008	24×14×140
	6	0.85	230	0.18	57600	67	53.9	55	15	63.3	ΓAM6-117-10	65	7-85	85	85	3912-008	24×14×140
	7	0.855	226	0.20	64000	64	61.5	62.8	15	72.3	ΓAM6-123-10	80	7-85×90	85	90	3912-009	24×14×140
	8	0.80	216	0.22	70400	61	67.9	69.3	15	79.7	ΓAM6-125-10	90	7-85×90	85	90	3912-009	24×14×140

锅炉鼓风机联轴器传动性能与选用件对照表

9-37-18

转速 转/分	序 号	压力 系数 H	风压 公斤 水柱	流量 系数 Q	风量 立方 公尺/时	空气 效率 %	空气 动力 (仟瓦)	轴 动 力 (仟瓦)	加 动 力 (仟瓦)	采 用 动 力 (仟瓦)	电 动 机		联 轴 器 (1套)		底脚螺栓部 (4套) 代 号	电动机用履 带2205 规 格	
											型 号	动 力 (仟瓦)	代 号 (后2508)	轴孔规格 通风机轴 电机轴			
730	1	0.77	445	0.68	50400	63	97	99	15	113.8	ГДМС-127-8	150	8-120×60	120	85	3912-009	24×14×140
	2	0.805	485	0.10	63000	66	121	123.2	15	141.7	ГДМС-128-8	155	8-120×60	120	85	3912-009	24×14×140
	3	0.83	430	0.12	75600	67.5	146.5	149.5	15	172	ДМС-136-8	180	8-120×100	100	110	3912-010	28×16×180
	4	0.845	438	0.14	82900	68	172.8	176	15	202.5	ДМС-137-8	210	8-120×100	100	110	3912-010	28×16×180
	5	0.85	491	0.16	100000	67.5	200	204	15	235	ДМС-138-8	245	8-120×100	100	110	3912-011	32×18×180
	6	0.85	491	0.18	113400	67	226	231	15	265.5	ДМС-147-8	260	8-120×110	110	110	3912-011	32×18×180
	7	0.835	432	0.20	126000	64	258.5	264	15	304	ДМС-149-8	310	8-120×110	110	110	3912-011	32×18×180
	8	0.80	442	0.22	133600	61	286	292	15	336	ДМС-1410-8	370	8-120×110	120	110	3912-011	32×18×180
580	1	0.77	281	0.08	40800	63	48.7	49.7	15	57.2	ГДМС-117-10	65	8-120×85	120	85	3912-008	24×14×140
	2	0.805	284	0.10	50100	66	60.8	62	15	71.3	ГДМС-125-10	70	8-120×90	120	85	3912-009	24×14×140
	3	0.83	303	0.12	60120	67.5	73.5	75	15	86.2	ГДМС-129-10	95	8-120×90	120	85	3912-009	24×14×140
	4	0.845	308	0.14	70140	68	86.8	88.2	15	101.8	ГДМС-127-10	115	8-120×90	120	85	3912-009	24×14×140
	5	0.85	310	0.16	80160	67.5	100.2	102.2	15	117.5	ГДМС-128-10	130	8-120×90	120	85	3912-010	28×16×180
	6	0.85	310	0.18	90180	67	113.5	115.9	15	133.1	ГДМС-137-10	155	8-120×100	100	100	3912-010	28×16×180
	7	0.835	305	0.20	100200	64	130	132.7	15	152.1	ГДМС-137-10	175	8-120×100	100	100	3912-010	28×16×180
	8	0.80	292	0.22	110210	61	143.8	146.7	15	168.7	ГДМС-138-10	180	8-120×100	100	100	3912-010	28×16×180

9-37-20

转速 转/分	序 号	压力 系数 H	风压 公斤 水柱	流量 系数 Q	风量 立方 公尺/时	空气 效率 %	空气 动力 (仟瓦)	轴 动 力 (仟瓦)	加 动 力 (仟瓦)	采 用 动 力 (仟瓦)	电 动 机		联 轴 器 (1套)		底脚螺栓部 (4套) 代 号	电动机用履 带2205 规 格	
											型 号	动 力 (仟瓦)	代 号 (后2508)	轴孔规格 通风机轴 电机轴			
730	1	0.77	570	0.08	69200	63	124.2	128	15	193	ДМС-137-8	270	8-120×100	120	100	3912-010	28×16×180
	2	0.805	570	0.10	80500	66	205	209	15	240.8	ДМС-138-8	345	8-120×100	120	100	3912-010	28×16×180
	3	0.83	592	0.12	106500	67.5	248	253	15	291	ДМС-148-8	370	8-120×110	110	110	3912-011	32×18×180
	4	0.845	603	0.14	121100	68	286	290	15	344	ДМС-1410-8	370	8-120×110	110	110	3912-011	32×18×180
	5	0.85	607	0.16	138400	67.5	329	346	15	398	ДМС-157-8	440	8-120	120	120	3912-012	32×18×180
	6	0.85	607	0.18	152700	67	384	392	15	451	ДМС-157-8	440	8-120	120	120	3912-012	32×18×180
	7	0.835	596	0.20	173000	64	439	448	15	515	ДМС-158-8	500	8-120	120	120	3912-012	32×18×180
	8	0.80	571	0.22	190500	61	485	495	15	570	ДМС-1510-8	625	8-120	120	120	3912-012	32×18×180
580	1	0.77	247	0.08	54960	63	82.4	84.1	15	96.8	ГДМС-119-10	85	8-120×90	120	85	3912-009	24×14×140
	2	0.805	248	0.10	67000	66	102	105	15	120.7	ГДМС-128-10	100	8-120×90	120	85	3912-009	24×14×140
	3	0.83	274	0.12	82440	67.5	124.3	127	15	146	ГДМС-137-10	155	8-120×90	120	85	3912-010	28×16×180
	4	0.845	281	0.14	96180	68	146.7	149.5	15	172	ГДМС-138-10	180	8-120×100	100	100	3912-010	28×16×180
	5	0.85	283	0.16	106920	67.5	169.8	173.3	15	196.5	ДМС-147-10	200	8-120×110	110	110	3912-011	32×18×180
	6	0.85	283	0.18	122660	67	192.2	196.0	15	225.5	ДМС-148-10	230	8-120×110	110	110	3912-011	32×18×180
	7	0.835	276	0.20	137400	64	220	224.3	15	258	ДМС-1410-10	280	8-120×110	110	110	3912-011	32×18×180
	8	0.80	261	0.22	151140	61	248.5	248	15	285.5	ДМС-1410-10	280	8-120×110	110	110	3912-011	32×18×180

锅炉引风机联轴器传动性能选用件对照表

9-37-1 #8

转速 转/分	序 号	压力 系数 H	风压 公厘 水柱	流量 系数 Q	风 量 立方 公尺/时	空气 效率 %	空气 动力 (仟瓦)	轴 动力 (仟瓦)	加 动力 %	采用 动力 (仟瓦)	电 动 机		联 轴 器 (1套)			底脚垫板部 (4套) 代 号	电动机用露 层2205 规 格
											型 号	动 力 (仟瓦)	代 号 (属9508)	轴 孔 规 格 通风机轴 电机轴			
														代 号	代 号	代 号	代 号
960	1	0.77	94	0.08	5810	63	2.86	2.41	30	3.14	Ao52-6	4.5	4-50×35	50	35	3912-003	10×8×70
	2	0.805	98	0.10	7270	66	2.64	3.0	30	3.9	Ao52-6	4.5	4-50×35	50	35	3912-003	10×8×70
	3	0.83	102	0.12	8720	67.5	2.50	3.06	30	4.76	Ao52-6	7	4-50×45	50	45	3912-004	14×9×90
	4	0.845	108	0.14	10180	68	4.2	4.93	30	5.57	Ao52-6	7	4-50×45	50	45	3912-004	14×9×90
	5	0.85	104	0.16	11630	67.5	4.88	4.98	30	6.45	Ao52-6	7	4-50×45	50	45	3912-004	14×9×90
	6	0.85	104	0.18	13080	67	5.53	5.64	30	7.32	Ao52-6	10	4-50×45	50	45	3912-004	14×9×90
	7	0.885	102	0.20	14540	64	6.31	6.44	30	8.38	Ao53-6	10	4-50×45	50	45	3912-004	14×9×90
	8	0.80	98	0.22	16000	61	7.0	7.15	30	9.3	Ao53-6	10	4-50×45	50	45	3912-004	14×9×90
780	1	0.77	55	0.08	4430	63	1.05	1.075	30	1.4	Ao52-6	4.5	4-50×45	50	45	3912-004	14×9×90
	2	0.805	57	0.10	5540	63	1.3	1.33	30	1.73	Ao52-6	4.5	4-50×45	50	45	3912-004	14×9×90
	3	0.83	59	0.12	6650	67.5	1.58	1.614	30	2.1	Ao52-6	4.5	4-50×45	50	45	3912-004	14×9×90
	4	0.845	60	0.14	7760	68	1.865	1.9	30	2.47	Ao52-6	4.5	4-50×45	50	45	3912-004	14×9×90
	5	0.85	60	0.16	8870	67.5	2.145	2.19	30	2.85	Ao52-6	4.5	4-50×45	50	45	3912-004	14×9×90
	6	0.85	60	0.18	9980	67	2.48	2.48	30	3.23	Ao52-6	4.5	4-50×45	50	45	3912-004	14×9×90
	7	0.885	59	0.20	11090	64	2.78	2.84	30	3.69	Ao52-6	4.5	4-50×45	50	45	3912-004	14×9×90
	8	0.80	57	0.22	12200	61	3.11	3.17	30	4.12	Ao52-6	4.5	4-50×45	50	45	3912-004	14×9×90

9-37-1 #10

960	1	0.77	148	0.08	11350	63	7.31	7.46	30	9.7	Ao63-6	10	6-65×45	65	45	3912-004	14×9×90
	2	0.805	154	0.10	14200	66	9.04	9.23	30	12	Ao72-6	14	6-65×55	65	55	3912-005	16×10×90
	3	0.83	159	0.12	17050	67.5	10.69	11.15	30	14.5	Ao73-6	20	6-65	65	65	3912-006	18×11×120
	4	0.845	163	0.14	19900	68	12.9	13.16	30	17.1	Ao73-6	20	6-65	65	65	3912-006	18×11×120
	5	0.85	163	0.16	22750	67.5	14.35	15.30	30	19.85	Ao72-6	20	6-65×55	65	55	3912-005	16×10×90
	6	0.85	163	0.18	25600	67	16.03	17.3	30	23.5	Ao82-6	28	6-65	65	65	3912-006	18×11×120
	7	0.885	161	0.20	28450	64	18.35	19.75	30	25.7	Ao82-6	28	6-65	65	65	3912-006	18×11×120
	8	0.80	158	0.22	31300	61	21.3	21.72	30	28.3	Ao82-6	28	6-65	65	65	3912-006	18×11×120
780	1	0.77	86	0.08	8650	63	3.21	3.23	30	4.23	Ao62-6	4.5	6-65×45	65	45	3912-004	14×9×90
	2	0.805	89	0.10	10800	66	3.97	4.05	30	5.27	Ao62-6	7	6-65×45	65	45	3912-004	14×9×90
	3	0.83	92	0.12	13000	67.5	4.83	4.93	30	6.4	Ao63-6	7	6-65×45	65	45	3912-004	14×9×90
	4	0.845	94	0.14	15150	68	5.7	5.82	30	7.57	Ao72-6	10	6-65×55	65	55	3912-005	16×10×90
	5	0.85	94	0.16	17300	67.5	6.58	6.69	30	8.7	Ao72-6	10	6-65×55	65	55	3912-005	16×10×90
	6	0.85	94	0.18	19450	67	7.43	7.53	30	9.88	Ao72-6	10	6-65×55	65	55	3912-005	16×10×90
	7	0.885	93	0.20	21600	64	8.55	8.73	30	11.37	Ao73-6	14	6-65	65	65	3912-006	18×11×120
	8	0.80	89	0.22	23800	61	9.45	9.74	30	12.53	Ao73-6	14	6-65×55	65	55	3912-005	16×10×90

锅炉引风机联轴器传动性能与选用件对照表

9-371*12

转速 转/分	序 号	压力 系数 H	风压 公厘 水柱	流量 系数 Q	风 尺 立方 公尺 /时	空气 效率 %	空气 动力 (仟瓦)	轴 动 力 (仟瓦)	加 动 力 %	采用 动力 (仟瓦)	电 动 机		联 轴 器 (1套)			联轴器部 (4套)	电动机轴 轴径D5
											型 号	动 力 (仟瓦)	代 号 (第2508)	轴 孔 规 格			
														代 号	通风机轴	电机轴	代 号
600	1	0.77	212	0.08	19620	63	18	18.37	30	23.9	Ao 82-6	28	6-65	65	65	3912-006	18×11×120
	2	0.805	222	0.10	24520	66	22.46	22.92	30	29.8	Ao 83-6	40	6-65	65	65	3912-006	18×11×120
	3	0.83	229	0.12	29430	67.5	27.2	27.75	30	36.1	Ao 83-6	40	6-65	65	65	3912-006	18×11×120
	4	0.845	233	0.14	34330	68	32.05	32.7	30	42.5	Ao 93-6	55	6-65×75	75	75	3912-007	20×12×120
	5	0.85	234	0.16	39230	67.5	37.1	37.9	30	49.3	Ao 93-6	55	6-65×75	75	75	3912-007	20×12×120
	6	0.85	234	0.18	44140	67	41.9	42.8	30	55.6	Ao 93-6	55	6-65×75	75	75	3912-007	20×12×120
	7	0.835	230	0.20	49040	64	48	49	30	63.7	Ao 94-6	75	6-65×75	75	75	3912-007	20×12×120
	8	0.80	221	0.22	53940	61	53.2	54.3	30	70.7	Ao 94-6	75	6-65×75	75	75	3912-007	20×12×120
730	1	0.77	123	0.08	14920	63	7.93	8.1	30	10.53	Ao 73-8	14	6-65×55	55	55	3912-005	16×10×90
	2	0.805	125	0.10	19850	66	9.85	10.05	30	13.05	Ao 73-8	14	6-65×55	55	55	3912-005	16×10×90
	3	0.83	132	0.12	22360	67.5	11.9	12.15	30	15.3	Ao 82-8	20	6-65	65	65	3912-006	18×11×120
	4	0.845	135	0.14	25110	68	14.13	14.41	30	18.3	Ao 82-8	20	6-65	65	65	3912-006	18×11×120
	5	0.85	135	0.16	29840	67.5	16.25	16.6	30	21.6	Ao 83-8	23	6-65	65	65	3912-006	18×11×120
	6	0.85	135	0.18	33570	67	18.4	18.78	30	24.4	Ao 83-8	23	6-65	65	65	3912-006	18×11×120
	7	0.835	133	0.20	37300	64	21.1	21.53	30	28	Ao 83-8	23	6-65	65	65	3912-006	18×11×120
	8	0.80	127	0.22	41030	61	23.3	23.8	30	30.9	Ao 93-8	40	6-65×75	75	75	3912-007	20×12×120

9-37-1 #13 1/2

660	1	0.77	259	0.08	27820	69	32.5	33.1	30	43.1	Ao 93-6	55	7-85×75	85	85	3912-007	20×12×120
	2	0.805	261	0.10	34990	66	40.5	41.3	30	53.5	Ao 93-6	55	7-85×75	85	85	3912-007	20×12×120
	3	0.83	269	0.12	41850	67.5	48.8	49.8	30	64.8	Ao 94-6	75	7-85×75	75	75	3912-007	20×12×120
	4	0.845	295	0.14	49360	68	57.8	59	30	76.7	Ao 94-6	75	7-85×75	75	75	3912-007	20×12×120
	5	0.85	297	0.16	55840	67.5	67	68.4	30	88.4	ΓAM6-116-6	95	7-85	85	85	3912-008	24×14×140
	6	0.85	297	0.18	62320	67	75.9	77.4	30	100.5	ΓAM6-117-6	115	7-85	85	85	3912-008	24×14×140
	7	0.835	291	0.20	69300	64	86.5	88.3	30	115	ΓAM6-117-6	115	7-85	85	85	3912-008	24×14×140
	8	0.80	279	0.22	76780	61	95.6	97.6	30	127	ΓAM6-125-6	130	7-85×90	85	90	3912-009	24×14×140
730	1	0.77	155	0.08	21240	63	14.23	14.52	30	18.9	Ao 82-8	20	7-85×65	85	85	3912-006	18×11×120
	2	0.805	162	0.10	26550	66	17.76	18.1	30	23.65	Ao 82-8	23	7-85×65	85	85	3912-006	18×11×120
	3	0.83	168	0.12	31860	67.5	21.6	22.10	30	28.7	Ao 82-8	23	7-85×65	85	85	3912-006	18×11×120
	4	0.845	171	0.14	37170	68	25.46	26	30	33.8	Ao 93-8	40	7-85×75	75	75	3912-007	20×12×120
	5	0.85	172	0.16	42480	67.5	29.4	30	30	39	Ao 93-8	40	7-85×75	75	75	3912-007	20×12×120
	6	0.85	172	0.18	47790	67	33.4	34.1	30	44.3	Ao 94-8	55	7-85	85	85	3912-007	20×12×120
	7	0.835	169	0.20	53100	64	38.2	39.0	30	50.7	6	55	7-85	85	85	3912-007	20×12×120
	8	0.80	161	0.22	58410	61	42	42.8	30	55.7	Ao 94-8	55	7-85×75	85	75	3912-007	20×12×120

锅炉引风机联轴器传动性能与选用件对照表

9-37-1 #15号

转速 转/分	序 号	压力 系数 H	风压 公斤 水柱	流量 系数 Q	风量 立方 公尺/时	空气 效率 %	空气 动力 (仟瓦)	轴功 力 (仟瓦)	加 功 力 %	电 动 机		联 轴 器 (1套)			底脚垫板部 (4套)	电动机用螺 帽2205	
										型 号	动 力 (仟瓦)	代 号 (扁2508)	轴 孔 规 格				
													通风机轴	电机轴	代 号	规 格	
750	1	0.77	205	0.08	32160	63	28.5	29.1	50	37.8	A098-8	40	7-85×75	85	75	3912-007	20×12×120
	2	0.805	214	0.10	40200	66	26.5	36.2	47.1	A094-8	55	7-85×75	85	75	3912-007	20×12×120	
	3	0.88	227	0.12	48240	67.5	43	43.95	57.3	ΓAM6-115-8	60	7-85	85	85	3912-003	24×14×140	
	4	0.845	225	0.14	56280	68	50.75	51.8	67.4	ΓAM6-116-8	70	85	85	85	3912-003	24×14×140	
	5	0.85	226	0.16	64320	67.5	58.6	59.8	77.8	ΓAM6-117-8	80	7-85	85	85	3912-008	24×14×140	
	6	0.85	226	0.18	72360	67	66.5	67.9	88.2	ΓAM6-125-8	95	7-85×90	90	90	3912-009	24×14×140	
	7	0.885	222	0.20	80400	64	76	77.5	100.7	ΓAM6-126-8	110	85	85	85	3912-009	24×14×140	
	8	0.80	213	0.22	88440	67	84	85.8	30	111.5	ΓAM6-126-8	110	7-85×90	85	90	3912-009	24×14×140
580	1	0.77	129	0.08	25600	63	14.27	14.55	30	18.9	ΓAM6-115-10	45	7-85	85	85	3912-003	24×14×140
	2	0.805	135	0.10	32000	66	17.85	18.2	23.7	8	45	85	85	85	3912-003	24×14×140	
	3	0.88	139	0.12	38400	67.5	21.54	22	23.6	8	45	85	85	85	3912-003	24×14×140	
	4	0.845	142	0.14	44800	68	25.5	26	33.8	8	45	85	85	85	3912-003	24×14×140	
	5	0.85	143	0.16	51200	67.5	29.58	30.2	39.3	8	45	85	85	85	3912-003	24×14×140	
	6	0.85	143	0.18	57600	67	33.5	34.2	44.5	ΓAM6-115-10	45	85	85	85	3912-003	24×14×140	
	7	0.885	140	0.20	64000	61	38.1	38.9	50.6	ΓAM6-116-10	55	85	85	85	3912-003	24×14×140	
	8	0.80	134	0.22	70400	61	42.1	43	55.0	ΓAM6-116-10	55	7-85	85	85	3912-003	24×14×140	

9-37-1 #18

780	1	0.77	276	0.08	50400	63	60.2	61.4	30	79.9	ΓAM6-117-8	80	8-120×85	120	85	3912-003	24×14×140
	2	0.805	288	0.10	63000	66	75	76.5	39.5	ΓAM6-126-8	110	8-120×90	90	90	3912-009	24×14×140	
	3	0.88	298	0.12	75600	67.5	91	92.8	52.6	ΓAM6-127-8	130	85	85	85	3912-007	24×14×140	
	4	0.845	303	0.14	88200	68	107	109.2	64.2	ΓAM6-128-8	155	8-120×90	90	90	3912-007	24×14×140	
	5	0.85	305	0.16	100800	67.5	124	126.5	81.5	ΓAM6-136-8	180	8-120×100	100	100	3912-010	28×16×180	
	6	0.85	305	0.18	113400	67	144.5	143.5	98.5	ΓAM6-136-8	180	85	85	100	3912-010	28×16×180	
	7	0.885	300	0.20	126000	61	161	164	115	ΓAM6-137-8	210	85	85	100	3912-010	28×16×180	
	8	0.80	287	0.22	138600	61	177.5	181	30	235.5	ΓAM6-138-8	245	8-120×100	120	100	3912-010	28×16×180

锅炉引风机联轴器传动性能与选用件对照表

9-37-1 #18

转速 转/分	序 号	压力 系数 H	风压 公斤 水柱	流量 系数 Q	风量 立方 公尺 时	空气 效率 %	空气 动力 (仟瓦)	轴 动力 (仟瓦)	轴 动力 %	采用 动力 (仟瓦)	电 动 机		联 轴 器 (1套)			底座垫板部 (4套)	电动机用螺 母2205
											型 号	动 力 (仟瓦)	代 号 (原2505)	轴 孔 规 格		代 号	规 格
														通风机轴	电机轴		
580	1	0.77	175	6.08	40680	63	30.85	31	30	49.3	ГAM6-115-10	45	8-120×85	120	85	8912-008	24×14×140
	2	0.805	182	6.10	50100	66	37.6	38.4	30	49.9	ГAM6-116-10	55	8-120×85	120	85	8912-008	24×14×140
	3	0.83	188	6.12	60120	67.5	45.6	46.1	30	60.0	ГAM6-117-10	65	8-120×85	120	85	8912-008	24×14×140
	4	0.845	191	6.14	70140	68	53.65	54.8	30	71.5	ГAM6-125-10	80	8-120×90	120	90	8912-009	24×14×140
	5	0.85	193	6.16	80160	67.5	62.4	63.7	30	82.8	ГAM6-126-10	95	8-120×90	120	90	8912-009	24×14×140
	6	0.85	193	6.18	90180	67	70.7	72.2	30	94.0	ГAM6-126-10	95	8-120×90	120	90	8912-009	24×14×140
	7	0.835	189	6.20	100200	64	80.6	82.2	30	106.8	ГAM6-127-10	115	8-120×90	120	90	8912-009	24×14×140
	8	0.80	181	6.22	110220	61	89.1	91	30	118.8	ГAM6-127-10	115	8-120×90	120	90	8912-009	24×14×140

9-37-1 #20

780	1	0.77	241	6.08	69200	63	102	104	30	135.3	ГAM6-127-8	130	8-120-90	120	90	8912-009	24×14×140
	2	0.80	257	6.10	86500	66	127.5	130	30	169	ДAM6-130-8	180	8-120-100	120	100	8912-010	28×16×180
	3	0.83	268	6.12	103800	67.5	154	157.2	30	204.5	ДAM6-137-8	210	8-120-100	120	100	8912-010	28×16×180
	4	0.845	275	6.14	121100	68	182	185.5	30	241	ДAM6-138-8	245	8-120-100	120	100	8912-010	28×16×180
	5	0.85	277	6.16	138400	67.5	210	215	30	289	ДAMco 1-143-8	310	9-120-110	120	110	8912-011	32×18×180
	6	0.85	277	6.18	155700	67	239	243.5	30	317	ДAMco-1410-8	370	9-120-110	120	110	8912-011	32×18×180
	7	0.835	270	6.20	173000	64	278	278	30	361	ДAMco-1410-8	370	9-120-110	120	110	8912-011	32×18×180
	8	0.80	255	6.22	190300	61	301	308	30	400	ДAMco-157-8	440	9-120-120	120	120	8912-011	32×18×180
580	1	0.77	216	6.08	54900	63	51.25	52.3	30	63	ГAM6-125-10	80	8-120×90	120	90	8912-009	24×14×140
	2	0.805	225	6.10	63700	66	63.3	65.5	30	84.3	ГAM6-126-10	95	8-120×90	120	90	8912-009	24×14×140
	3	0.83	232	6.12	82440	67.5	77.2	78.8	30	102.5	ГAM6-127-10	115	8-120×90	120	90	8912-009	24×14×140
	4	0.845	237	6.14	96180	68	91.3	93.2	30	121.2	ГAM6-128-10	130	8-120×100	120	100	8912-010	28×16×180
	5	0.85	238	6.16	109920	67.5	105.5	107.6	30	140	ГAM6-127-10	155	8-120×100	120	100	8912-010	28×16×180
	6	0.85	238	6.18	123660	67	119.5	122	30	158.6	ГAM6-137-10	155	8-120×100	120	100	8912-010	28×16×180
	7	0.835	234	6.20	137400	64	137	139.6	30	181.5	ГAM6-138-10	180	8-120×100	120	100	8912-010	28×16×180
	8	0.80	224	6.22	151140	61	151	154.5	30	200.8	ДAMco147-10	200	8-120×110	120	110	8912-011	32×18×180

锅炉引风机联轴器传动性能与选用件对照表

9-37-2 #13½

转速 r/min	序 号	压力 系数 H	风压 公厘 水柱	流量 系数 Q	风量 立方 公尺/时	空气 效率	空气 动力 (千瓦)	轴 动力 (千瓦)	加 动力 力%	采用 动力 (千瓦)	电 动 机			联 轴 器 (1套)		底座垫板部 (4套)	电动机露 屏2205
											型	号	功 力 (千瓦)	代 号 (扁2508)	轴 孔 规 格		
															通风机轴	电机轴	代 号
960	1	0.88	290	0.08	58900	0.61	72	78.5	80	95.5	JC116-6	65	7-90×85	90	85	3912-008	24×14×140
	2	0.87	304	0.10	69800	0.65	89	91	80	115	JC115-6	115	7-90×85	85	85	3912-008	24×14×140
	3	0.89	310	0.12	83800	0.67	105.6	103	80	140	JC127-6	140	7-90	90	90	3912-009	24×14×140
	4	0.90	314	0.14	97600	0.63	122.6	125.6	80	163	JC127-6	163	7-90	90	90	3912-009	24×14×140
	5	0.885	308	0.10	111600	0.675	139	142	80	185	JC127-6	185	7-90	90	90	3912-009	24×14×140
	6	0.87	304	0.18	129500	0.67	155.3	155.6	80	206	JC123-6	215	8-90	90	100	3912-009	24×14×140
	7	0.85	296	0.20	139600	0.65	174	177.6	80	231	JS196-6	240	8-90×100	100	100	3912-010	23×16×180
	8	0.82	296	0.22	153600	0.63	190	194	80	252	JS126-6	240	8-90×100	100	100	3912-010	23×16×180
780	1	0.83	167	0.08	42400	0.61	31.7	32.4	30	42	JO 93-8	55	7-90×75	90	75	3912-007	20×12×120
	2	0.87	175	0.10	53000	0.65	38.8	39.7	30	51.6	JO 93-8	55	7-90×75	85	75	3912-007	20×12×120
	3	0.89	179	0.12	63600	0.67	46.4	47.3	30	61.6	JC115-8	60	7-90×85	85	85	3912-008	24×14×140
	4	0.90	181	0.14	74200	0.63	53.8	55	30	71.6	JC116-8	70	7-90×85	85	85	3912-008	24×14×140
	5	0.885	178	0.16	84300	0.675	61	62.8	30	81	JC117-8	80	7-90×85	85	85	3912-008	24×14×140
	6	0.87	175	0.18	94500	0.67	70	71.5	30	93	JC125-8	65	7-90	90	90	3912-008	24×14×140
	7	0.85	171	0.20	106000	0.65	76	77.5	30	101	JC25-8	95	7-90	90	90	3912-008	24×14×140
	8	0.82	165	0.22	116500	0.63	83	84.8	30	110	JC26-8	110	7-90	90	90	3912-008	24×14×140
580	1	0.83	106	0.08	38700	0.61	15.9	16.3	30	21.2	JC115-10	45	7-90×85	90	85	3912-008	24×14×140
	2	0.87	111	0.10	48200	0.65	19.6	20	30	26	JC115-10	45	7-90×85	90	85	3912-008	24×14×140
	3	0.89	113	0.12	57500	0.67	23.4	23.8	30	31	JC115-10	45	7-90×85	90	85	3912-008	24×14×140
	4	0.90	115	0.14	69000	0.63	27.2	27.7	30	36	JC115-10	45	7-90×85	90	85	3912-008	24×14×140
	5	0.885	112	0.16	77500	0.675	30.8	31.4	30	40.8	JC115-10	45	7-90×85	90	85	3912-008	24×14×140
	6	0.87	111	0.18	87800	0.67	34.3	35	30	45.5	JC115-10	45	7-90×85	90	85	3912-008	24×14×140
	7	0.85	108	0.20	94400	0.65	38.5	39.4	30	51.2	JC116-10	55	7-90×85	90	85	3912-008	24×14×140
	8	0.82	105	0.22	92600	0.63	42.1	43	30	55.8	JC116-10	55	7-90×85	90	85	3912-008	24×14×140

9-37-2 #15½

780	1	0.83	220	0.08	64300	0.61	63.5	64.8	30	84.2	JC125-8	95	7-90	90	90	3912-009	24×14×140
	2	0.87	230	0.10	80500	0.65	78.2	80	30	104	JC126-8	110	7-90	90	90	3912-009	24×14×140
	3	0.89	235	0.12	96500	0.67	93	95	30	123.3	JC127-8	130	7-90	90	90	3912-009	24×14×140
	4	0.90	240	0.14	112500	0.63	108.2	110.6	30	143	JC127-8	155	8-90	90	90	3912-009	24×14×140
	5	0.885	235	0.16	129000	0.675	123	125.5	30	163	JC128-8	155	8-90	90	100	3912-009	24×14×140
	6	0.87	230	0.18	140000	0.67	137	140	30	182	JS186-8	180	8-90×100	100	100	3912-010	23×16×180
	7	0.85	225	0.20	161000	0.65	152.5	156	30	203	JC137-8	210	8-90×100	100	100	3912-010	23×16×180
	8	0.82	218	0.22	177000	0.63	167	170	30	222	JS188-8	245	8-90×100	100	100	3912-010	23×16×180