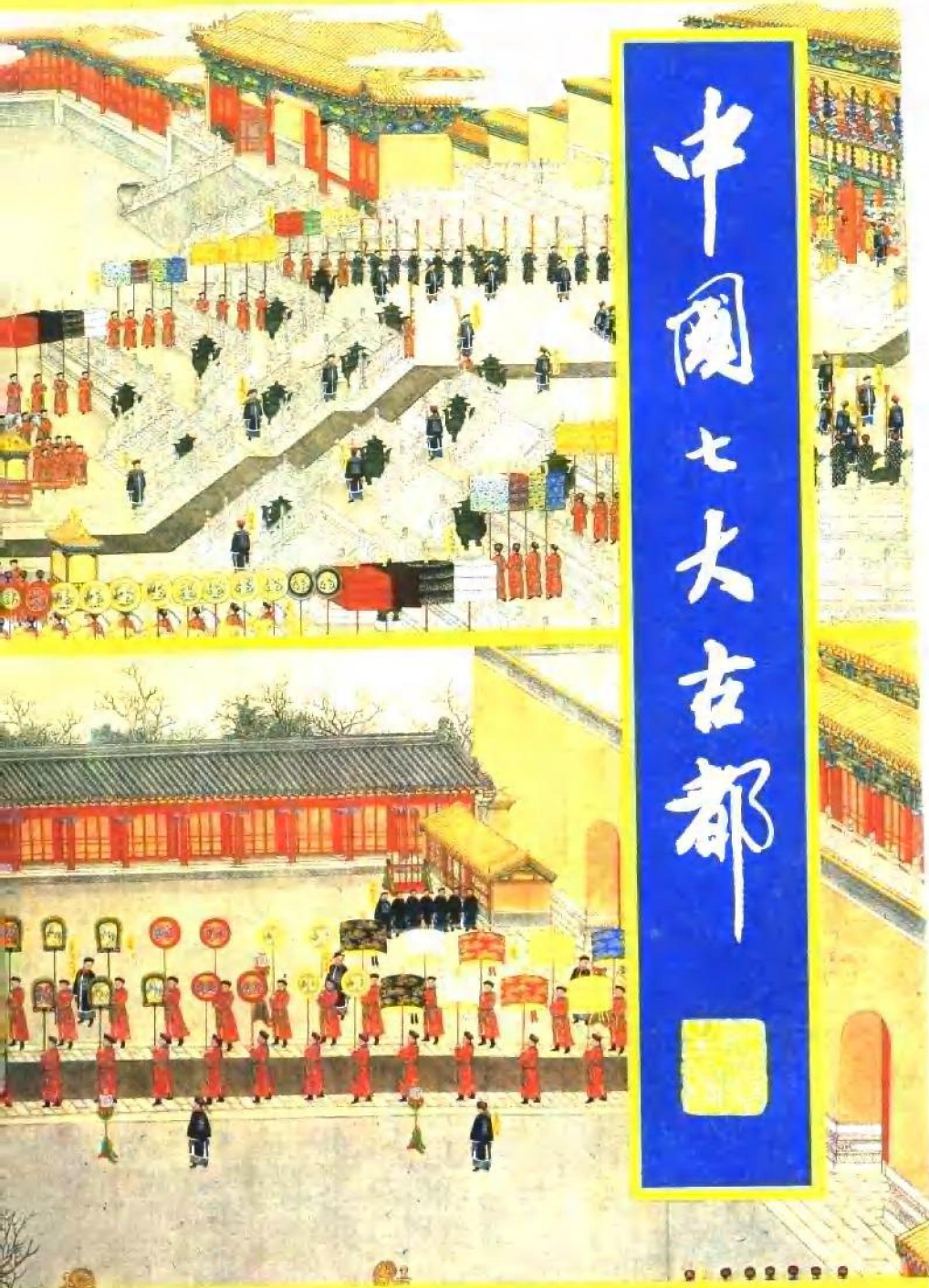


# 中國七大古都



# 中国七大古都

陈桥驿 主编



中国书店出版社

(京)新登字 083 号

封面题字：罗哲文

封面设计：邓中和

责任编辑：胡晓谦

**中国七大古都**

陈桥驿 主编

\*

中国青年出版社出版 发行

社址：北京东四12条21号 邮政编码：100708

中国青年出版社印刷厂印刷 新华书店经销

\*

850×1168 1/32 11印张 10插图 240千字

1991年10月北京第1版 1991年10月北京第1次印刷

印数1—17,000册 定价6.40元(精)12.40元

ISBN 7-5006-0727-X/K·97

## A BRIEF INTRODUCTION

A country of extensive territory and long history, China possesses a great number of ancient capitals derived from the vicissitude of dynasties and kingdoms that rose and fell in the long course of its successive historical periods. Of these the most significant and famous are Anyang, Xi'an, Loyang, Kaifeng, Nanjing, Hangzhou, and Beijing, known as "the seven major ancient capitals" --the cream and treasures of the Chinese culture in its history, the honour and pride of the Chinese nation. Related to a variety of different studies, the research in the ancient capitals is a specialized knowledge of an extensive and profound range, saturated with great and sublime ideas. In this book, which contains monographs written by renowned specialists of China in the research of ancient capitals, one may find comprehensive and systematic descriptions of the history, geography, personages, and anecdotes of each ancient capital, written in a succinct and vivid style, and enriched with multifarious and varied content. It is therefore a useful basic reading for readers both domestic and abroad to understand and study the seven major ancient capitals of China.

### 内 容 简 介

中国幅员广大，历史悠久，在漫长的历史年代中，王朝兴替，列国消长，所以拥有大量古都，其中最重要而著名的有安阳、西安、洛阳、开封、南京、杭州、北京七处，称为七大古都。这是中国历史文化中的精华和瑰宝，是中华民族的荣誉和骄傲。古都研究是一门专门的学问，它涉及许多学科，既有广阔而渊博的知识面，又有伟大而崇高的思想性。此书是国内著名的古都研究专家撰写的专稿，对每个古都在历史、地理、人物、掌故等方面作了全面、系统的描述，文字精炼生动，内容丰富多采，是海内外读者了解和研究中国七大古都的基本读物。



# 北京

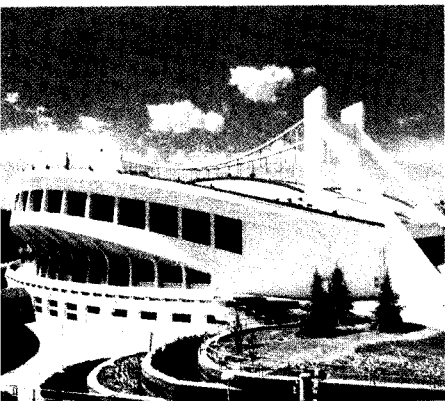
上：天安门节日之夜  
下：八达岭长城



# 北京

上：周口店北京猿人遗址  
下：古观象台





## 北京

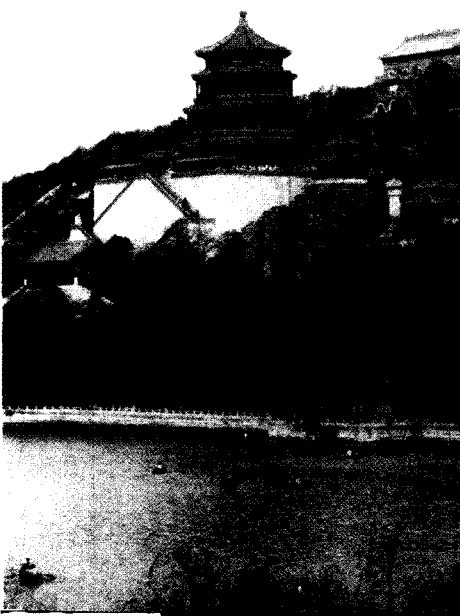
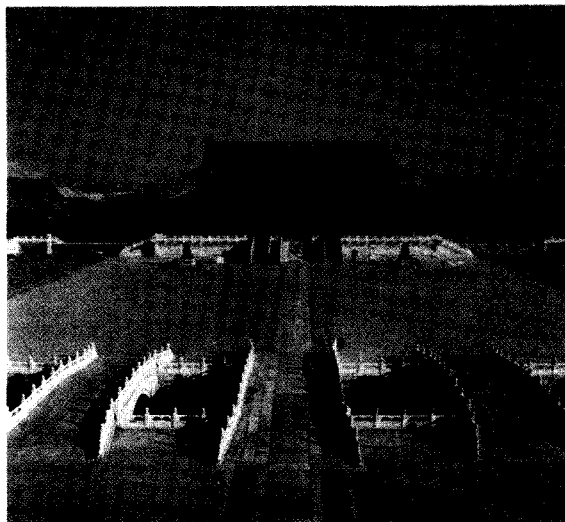
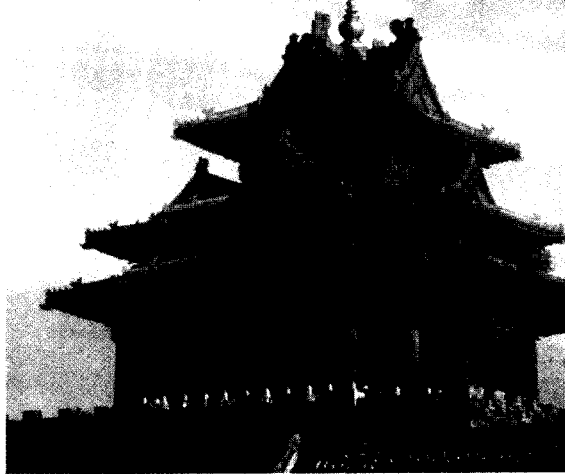
左上：北京朝阳体育馆

右上：故宫角楼

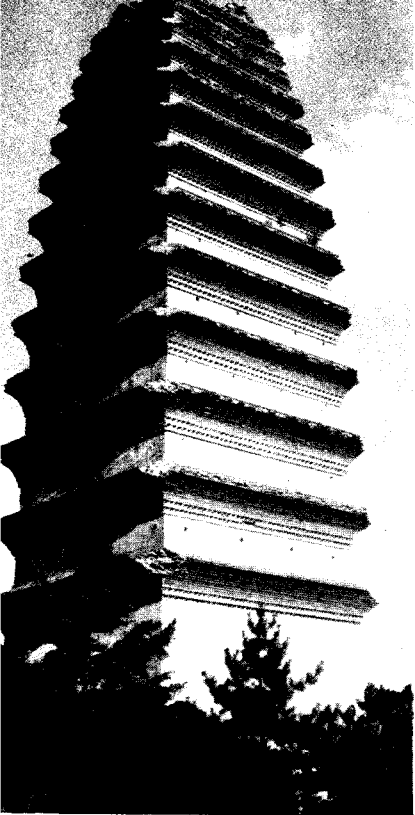
右中：故宫太和门

左下：颐和园佛香阁

右下：颐和园清晏舫



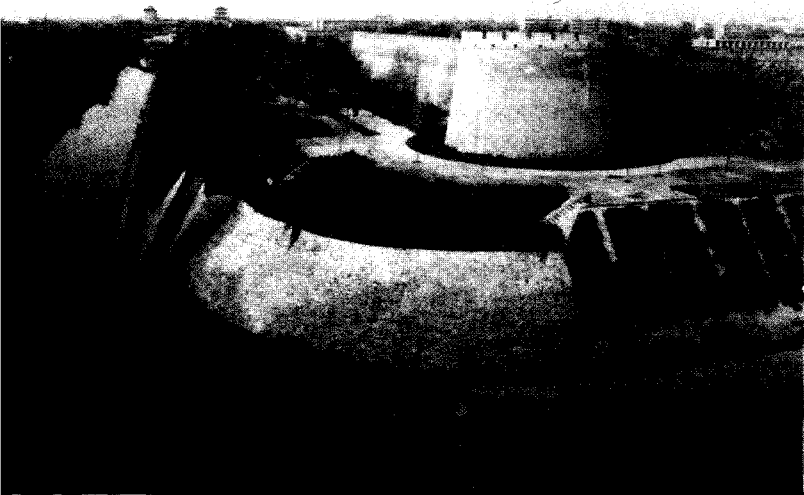




小雁塔



大雁塔



## 西安

西安明城墙

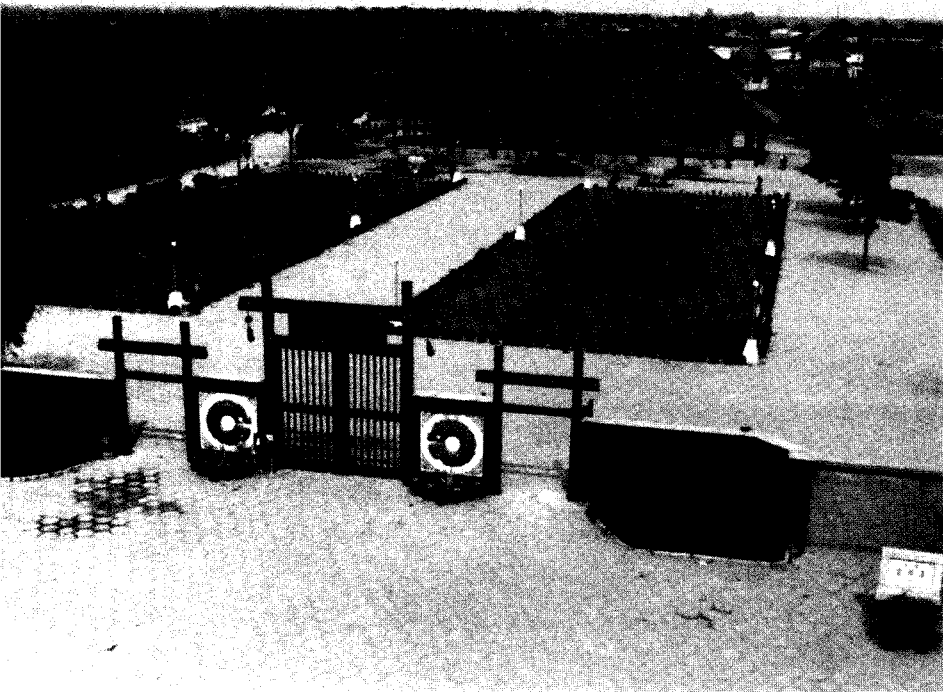


西安

西安钟楼

乾陵陪葬墓墓道



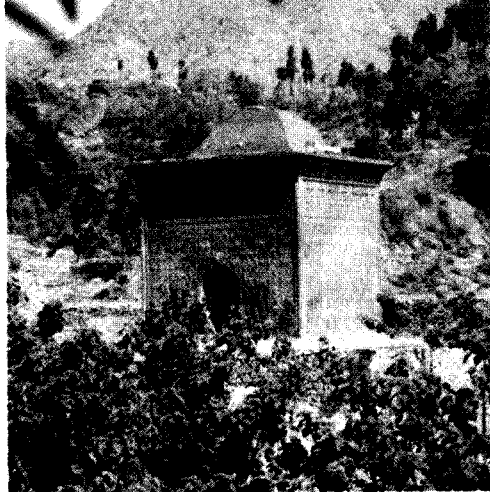
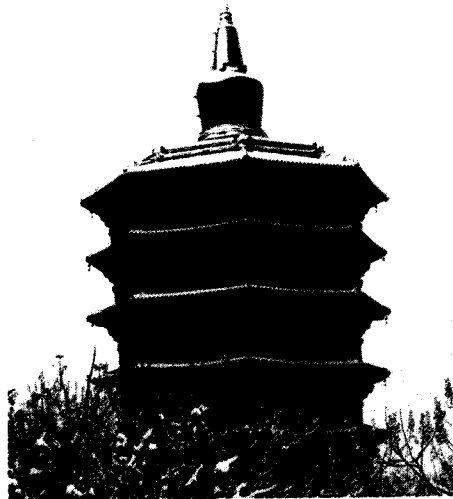


安阳

殷墟博物院

羑里城演易台





## 安阳

左上：安阳天宁寺塔

右上：修定寺塔

右中：袁林

左下：汤阴岳飞庙

右下：万佛沟石窟





白居易墓



白马寺齐云塔



## 洛阳

关林大殿

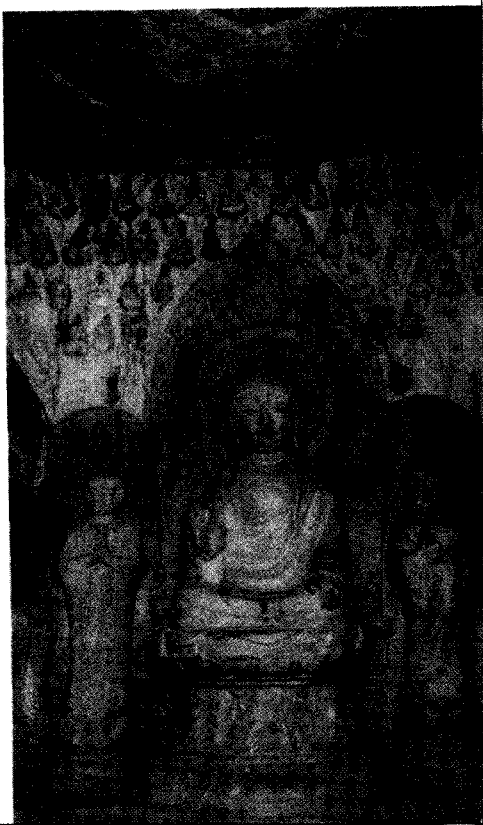
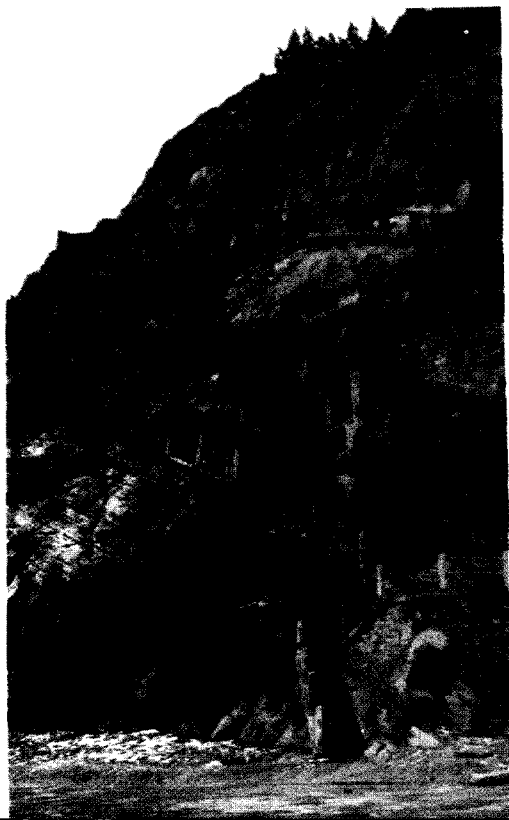


龙门石窟奉先寺

## 洛阳

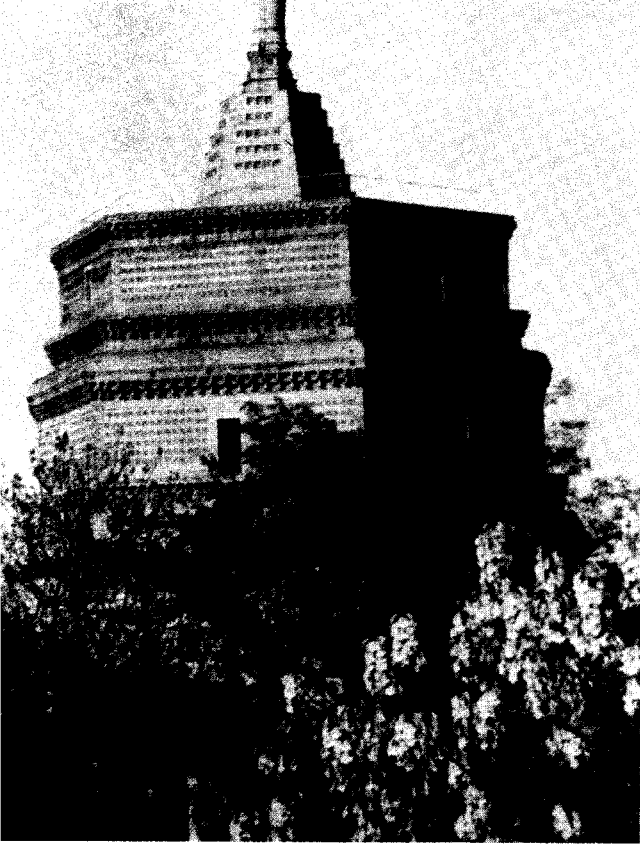
龙门石窟一角

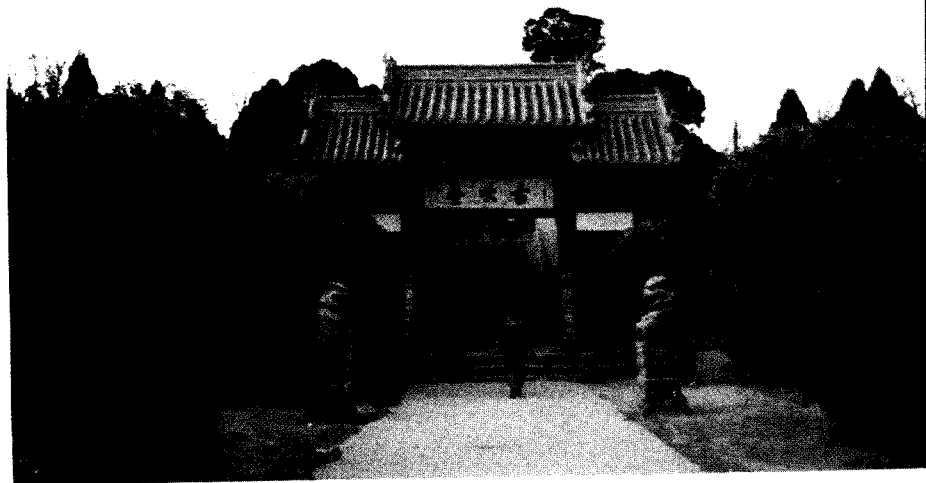
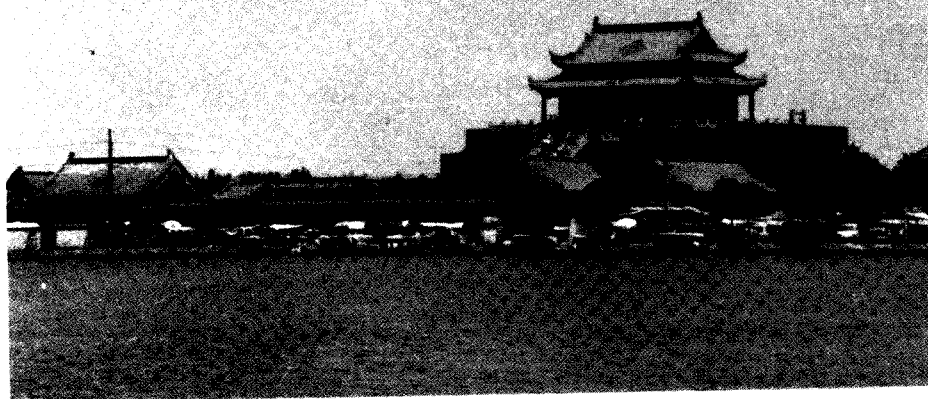
龙门石窟万佛洞



# 开封

上：繁塔  
下：开封铁塔





# 开封

上：龙亭

中：禹王台

下：宋都一条街



# 南京

上：中山陵  
下：明孝陵神道石象

