

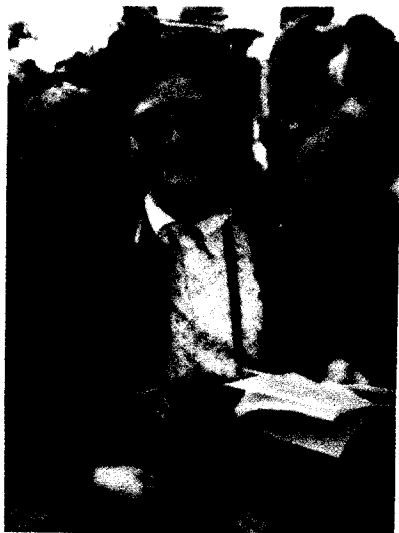
# 中国志相葬

■ 陈明芳 著 ■ 重庆出版社



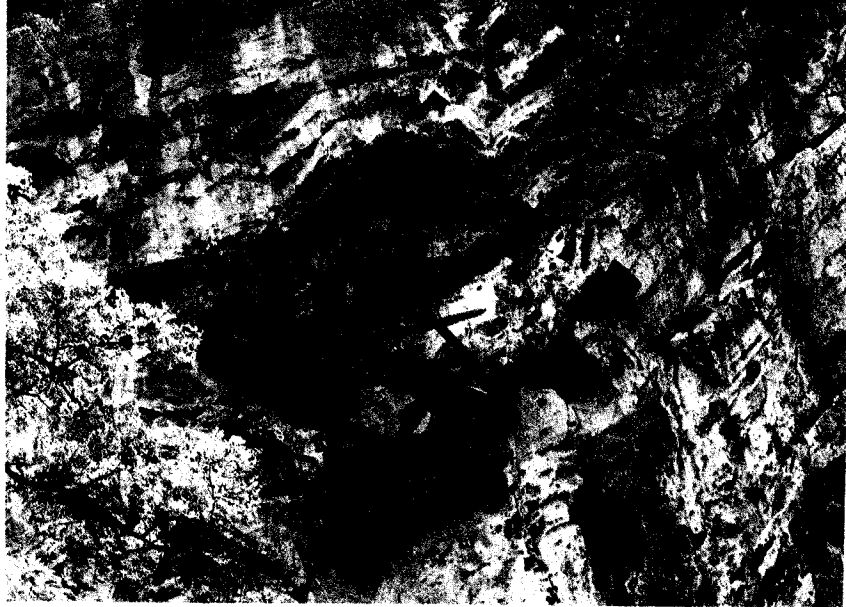
中國懸棺葬

江衣標題



## 作者简介

**陈明芳**，1943年生于四川省重庆市。1961年毕业于重庆市第一中学，考入中央民族学院历史系本科学习五年。1981年于中山大学人类学系研究生毕业，获历史学硕士学位。现任四川省民族研究所助理研究员，从事南方民族史和民族学研究，尤以民族考古成果卓著。近年来在海内外学术刊物已公开发表《试论广西花山崖壁画的年代和族属》、《我国南方地区悬棺葬与崖洞葬之比较研究》、《论船棺葬》等有关历史学、考古学、民族学、民俗学等方面的论文数十篇。



彩版一 四川珙县麻塘坝的焚人悬棺葬

(摄影:四川省旅游局 林义平)

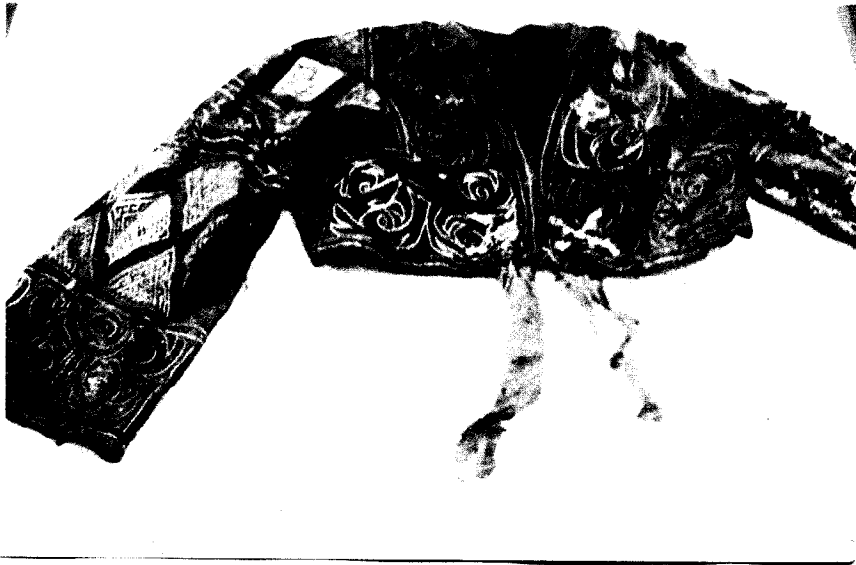
彩版二 四川省珙县麻塘坝悬棺葬(局部)

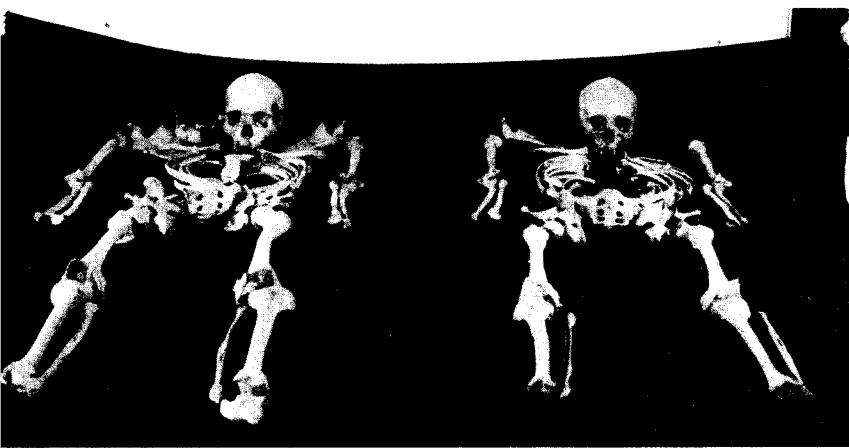




彩版三 四川珙县麻塘坝的焚人悬棺与崖画

彩版五 四川珙县焚人悬棺葬棺内衣服





彩版六 四川珙县焚人悬棺葬中的人骨架

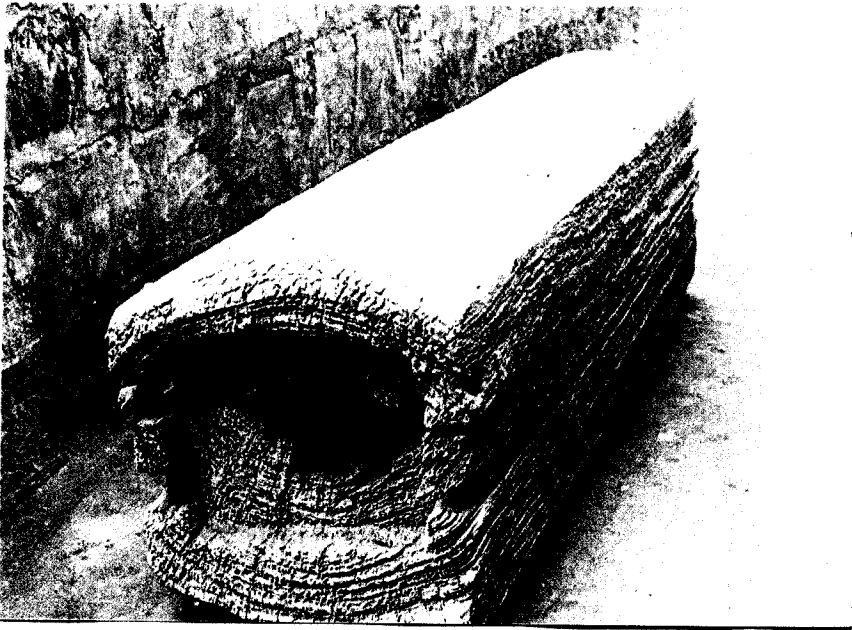
彩版四  
四川珙县  
麻塘坝的  
焚人崖画  
(峭壁上  
的人工方  
孔为插搁  
置棺木的  
木桩之  
用)

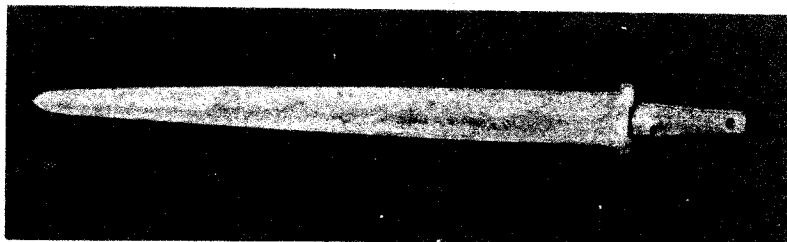




彩版七 四川长江三峡风箱峡悬棺葬的棺木  
(棺头向左)

彩版八 四川长江三峡巫溪县南门湾悬棺葬中的棺木  
(棺内为成年男女二人合葬)





彩版九 四川巫溪县南门湾悬棺葬中的铜剑

彩版十 广西左江流域的悬棺葬

(图为考古工作者正在对棺内情形作详细记录)







彩版十一 广西左  
江流域悬棺葬棺木

彩版十二 湖北建始县头坝堰悬棺葬





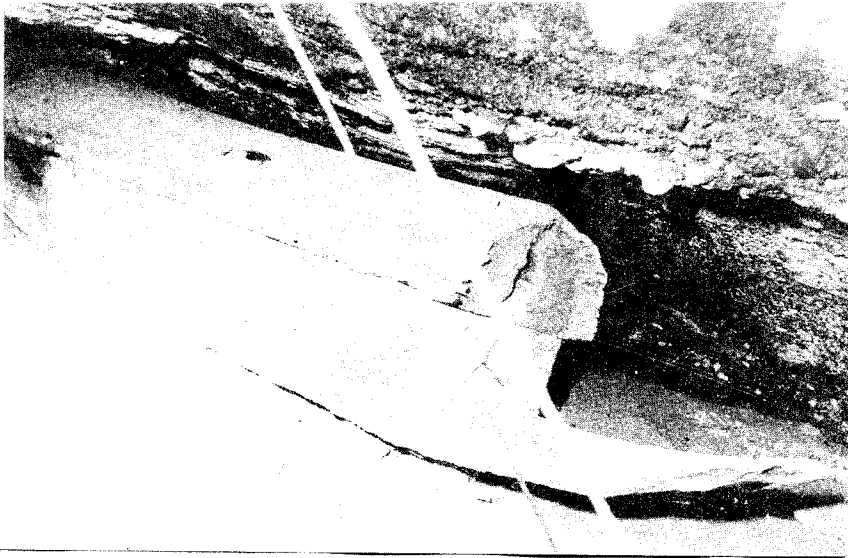
图版一 福建武夷山悬棺葬

(箭头所示之上有架置棺木的若干横木)



图版二 福建武夷山金鸡洞内尚存 20 多具船棺  
(图中箭头所示为已经朽坏的船棺)

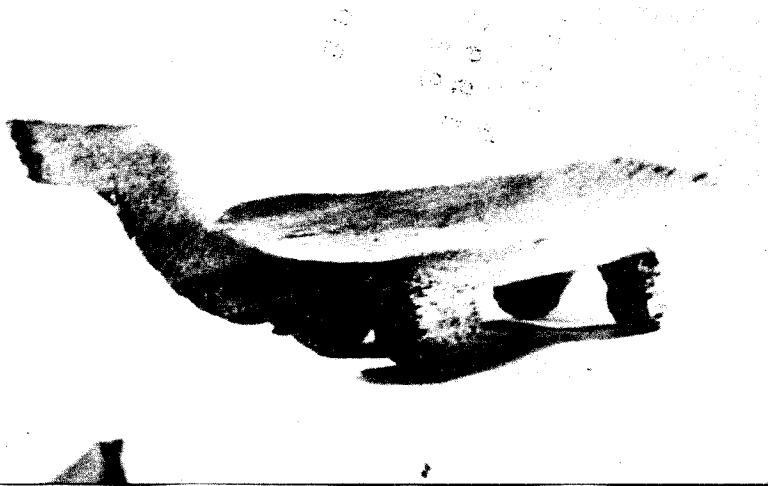
图版三 福建武夷山船棺在崖洞中的位置





图版四 福建武夷山悬棺中的人骨架

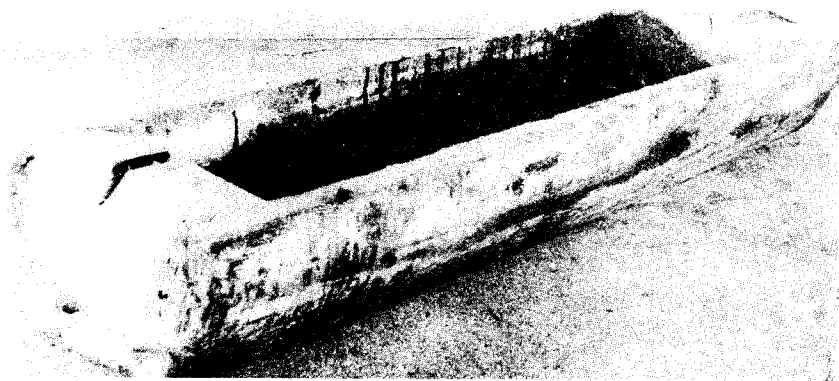
图版五 福建武夷山悬棺葬中龟状盘

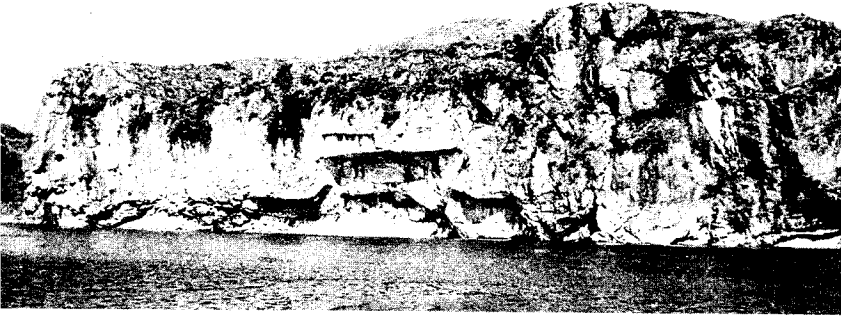




图版六 1981年夏作者在江西贵溪县上清河考察  
(背后为仙岩,岩壁裂隙中有残存棺板)

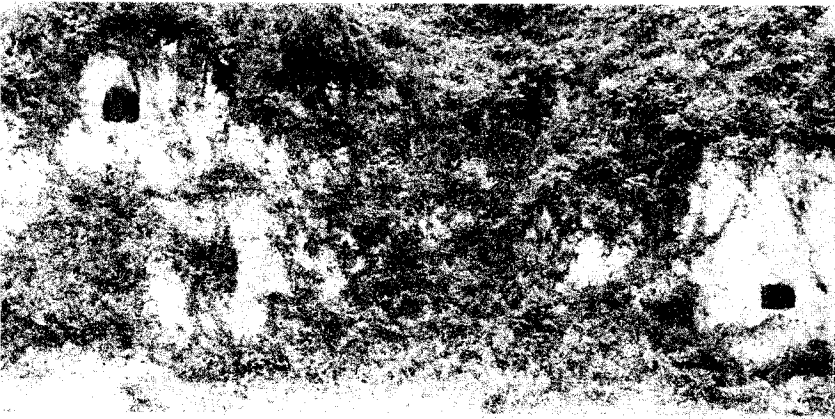
图版七 江西贵溪县仙岩悬棺葬中的棺木





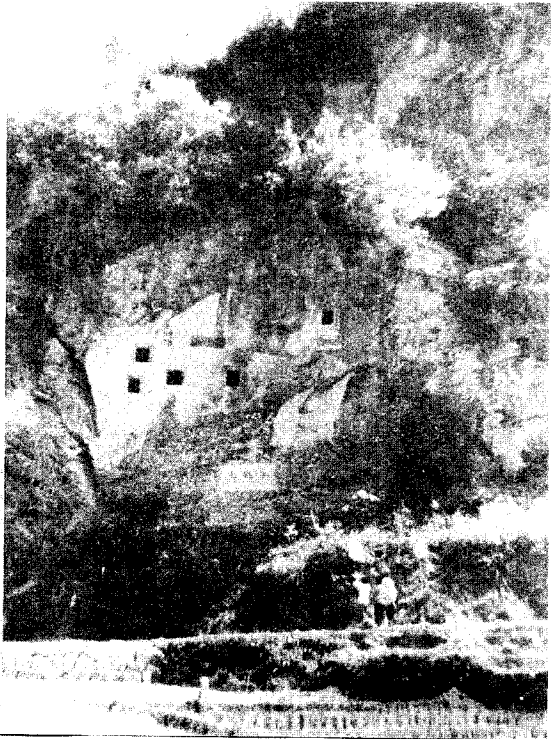
图版八 湖南泸溪县、辰溪县沅江两岸悬棺葬远景  
(悬棺葬遗迹在悬崖峭壁的洞穴中和绝壁之上)

图版九 湘西地区酉水沿岸的悬棺葬洞穴  
(人工开凿的方洞)





图版十 湖南桃源县马石乡沅江畔峭壁上的悬棺葬洞穴  
(左上方一洞中有棺木一具)

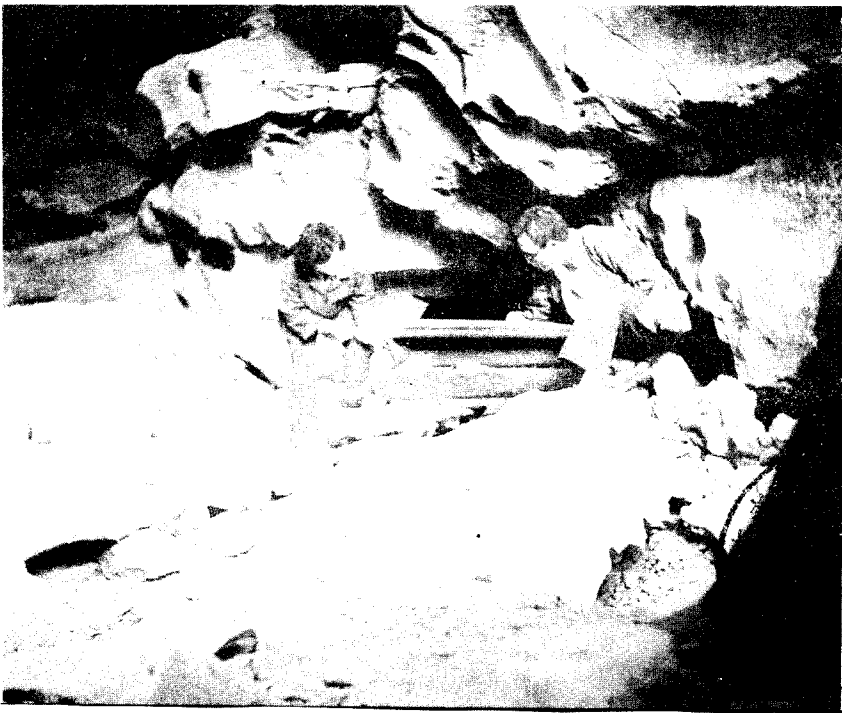


图版十一 湖北利川市  
建南河畔悬  
棺葬遗迹  
(俗称“七孔  
子”)

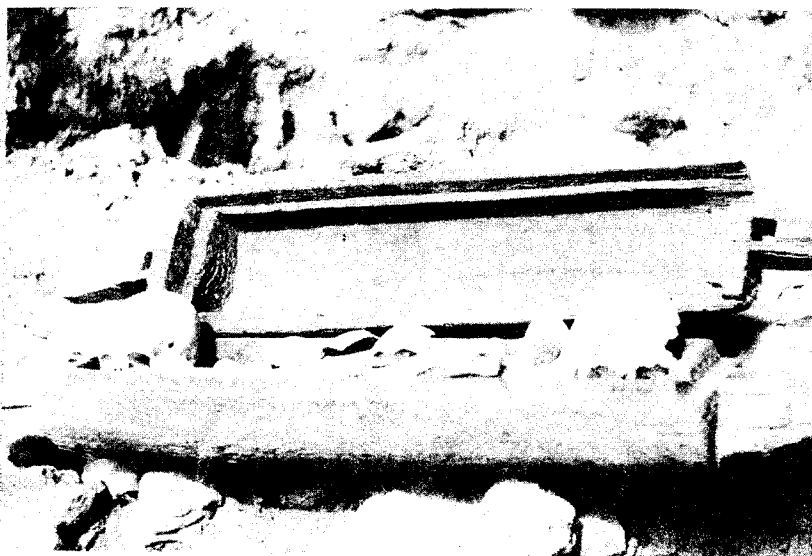


图版十二 广西右江流域平果县红岩悬棺葬中的棺木  
(棺柄为牛角状)

图版十三 1984年秋作者在广西右江流域  
考察悬棺葬







图版十四 广西平果县红岩悬棺葬中四人合葬棺  
(二次葬)

图版十五 广西左江流域大新县仙岩悬棺葬的  
棺盖柄为雕刻精美的鸟头

