

使

1. 本时刻表按照旅客列车种类分别编为国际联运、旅客快车、普通旅客列车及附录四部分。

2. 查找各次列车的到、开时刻时，请先看目录，按照乘坐列车的种类，找出线名页码，即可查到您所需要的车站列车到、开时刻。也可根据您要乘坐的列车车次在《旅客列车编组及目录》中查出页码，然后再查您所需要的车站列车到、开时刻。为了换乘方便，本时刻表内附有“各主要换乘站旅客列车开车时刻表”。

3. 本时刻表采用24小时制。如下午2.30分开车，在表中则写成14.30分开车。又如夜间12点，发车时为0.00，到达时为24.00。

4. 列车的到、开时刻，凡列在站名右边的应由上向下看，上边的数字为到点，下边的数字为开点；凡列车站名左边的应由下向上看，下边的数字为到点，上边的数字为开点。在本时刻表内除每一个主要停车站都列有到点和开点外，其他各站的车点均系该停车站的开车时间。

5. 凡直通旅客列车，均在列车变更运行方向的车站注有承、接页数。如“承××页”：表明本次列车系继承××页后，再运行的时刻；“接××页”：表明本次列车继续运行的时刻要接看××页。

6. 时刻表内各项符号解释如下：

“↓”表示列车在该车站通过（不停车）；“=”表示列车不经过此站；

“—”表示列车的终到站；

7. 时刻表车次栏内所注符号解释如下：

“游”为旅游列车；“~~特快~~”为特别旅客快车；“~~直快~~”为直通旅客快车；“快客”为旅客快车；“~~直客~~”为直通旅客列车；“客”为旅客列车；“市郊”为市郊旅客列车；“~~混客~~”为客货混列车。

8. 本时刻表由铁道部运输局供稿，自1991年4月21日起实行。以后如有变动，请注意车站公告。

| 车 次 | 列车 种类 | 运 行 区 段 | 编组 辆数 | 编 组 主 要 内 容 | 页 码 |
|-----------------|----------|--------------------|----------|-------------|---------|
| 435、436 | 直客 | 襄樊—大庸北 | 14 | 硬卧、餐、硬座、行 | 191、192 |
| 437、438 | 直客 | 吉林—哈尔滨(经吉舒、 拉滨) | 14 | 软、硬座、行 | 132 |
| 437/436、435/438 | 直客 | 锦州—承德 | 13 | 硬卧、硬座、行 | 109 |
| 437、438 | 直客 | 徐州—洛阳 | 14 | 硬座、餐、行 | 204、205 |
| 439、440 | 直客 | 大安北—让湖路 | 7 | 硬座、行 | 134 |
| 439、440 | 直客 | 北京北—赤峰 | 12 | 硬座、餐、行 | 108 |
| 439、440 | 直客 | 侯马—韩城 | 9 | 硬座、行 | 207 |
| 441、442 | 直客 | 北京南—包头 | 13 | 硬座、餐、行、邮 | 232、233 |
| 441、442 | 直客 | 西安—成都 | 15 | 硬座、餐、行、邮 | 208、215 |
| 443、444 | 直客 | 徐州—郑州 | 15 | 硬座、餐、行、邮 | 204 |
| 445、446 | 直客 | 天津—山海关 | 12 | 硬座、行 | 104 |
| 445、446 | 直客 | 西安—兰州 | 14 | 硬座、餐、行、邮 | 208、209 |
| 445、446 | 直客 | 鹿道—牡丹江 | 11 | 硬座、行、邮 | 131 |

全国著名制造跑车带锯机床专业厂家

沈阳木工机械厂

荣获优质产品证书 命名为
“重合同守信用企业”“明星企业”



该厂厂史悠久，经验丰富，拥有雄厚的技术力量，工艺设备先进，产品畅销国内外，质量符合中华人民共和国机械电子工业部颁标准，整机性能100%合格。同时生产跑车带锯附属工具。

● 该厂还生产 ●

MMZ—2280—2型宽带式自动砂光机（加工宽度800mm）

MX518型（1吋）立轴铣床

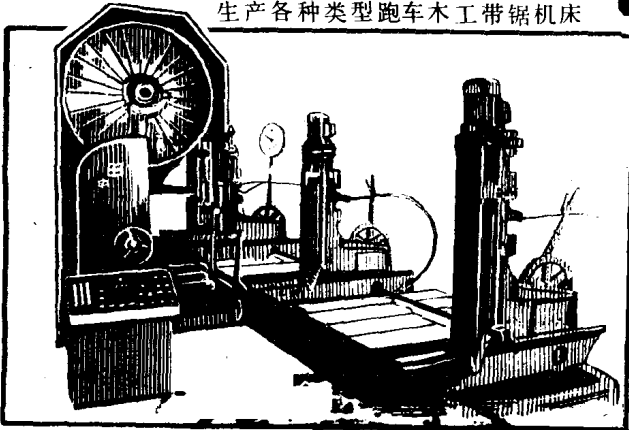
MJ345型（20吋）细木工带锯机床

生产各种类型跑车木工带锯机床

● 服务项目 ●

维修、配件、安装、翻新、以及其它木工机械设备、设计、技术咨询。

欢迎用户函、电、来人订货。自收货日期起一年内实行三包并负责代办包装托运。



· 为您服务专业 ·

沈阳木工机械自动化研究所 沈阳木工机械经销服务部

厂址：沈阳市团结路七号（北站下车往右走三百米路口处即到）

查接电话（024）721743

电报挂号：2174

邮政编码：110013



好马配好鞍
好车配风帆

SAIL®

风帆牌蓄电池

国营保定蓄电池厂（482厂）直属中国船舶工业总公司，国内最大的起动用铅酸蓄电池专业生产厂，一九八八年晋升为国家二级企业。

工厂始建于1958年，占地面积26万平方米，现有职工2500余人。1980年以来引进了先进的蓄电池专用生产设备和测试仪器，充分发挥军工企业的技术优势，按军工生产的严密工艺控制系统的质量保证体系组织生产的“风帆牌”、“SAIL”牌九大系列110多种规格的蓄电池分别采用了国际电工委员会IEC、日本JIS、德国DIN、美国SAE等先进标准，具有优良的干荷电、免维护和冷起动性能，耐震动，耐高温，容量大，寿命长。百分之九十以上产品分别荣获“国家质量银奖”、“部、省优质奖”和“优秀新产品奖”。

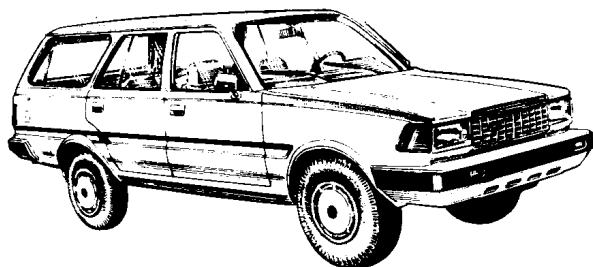


中国船舶工业总公司保定蓄电池厂

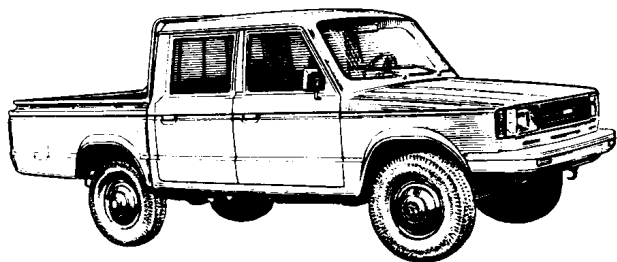
厂址：河北省保定市富昌路8号 电话：35931 36691

电传：27318 BDSBF CN 电报：3000 邮政编码：071057

田野牌轻型越野车



BQ 6470 A型厢式车



BQ 1031 型客货车

BQ 6470 A型采用前独立悬架
进口原装发动机（85 马力）

BQ 1031 型四轮驱动发动机（85 马力）

田野牌汽车模具冲压、烤漆工艺。

荣获全国汽车展评会“工艺优秀奖”。

国家质量检测一等品。荣获河北省优质产品奖。

保定汽车制造厂

厂址：保定市韩村南路97号

电话：0312·37526 电报：3040

邮政编码：071051



上海新建机器厂

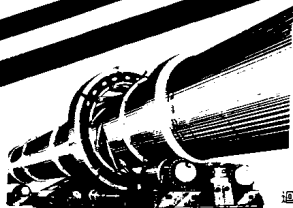
上海新建机器厂位于浦东开发区，是国家机械行业大型骨干企业，国家建材局出口定点生产单位，具有四十余年制造历史，为国家二级企业。

本厂专业制造日产200吨-2000吨水泥机械成套专用设备，同时生产化工化肥、炼油、起重输送等大型非标设备。

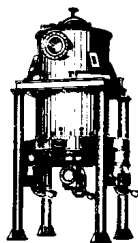
竭诚为广大用户提供优质的产品和良好的服务，愿与海内外企业真诚合作，欢迎光临惠顾！



机立窑



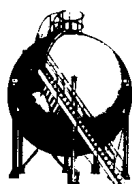
回转窑



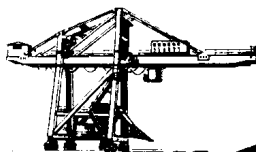
煤气发生炉



室外分解装置



球形容器



码头卸煤机

厂长：夏宝麟

厂址：上海浦东耀华路699号

电话：8838200

电挂：4047

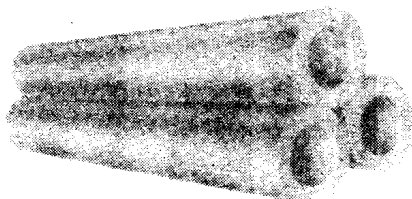
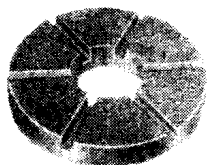
邮编：200126



河北冶金企业集团公司 石家庄石墨电极厂

为您提供省优部优级产品：

石墨电极，高功率石墨
电极，特种石墨制品。
为您研制新产品及新用
途的碳石墨材料。

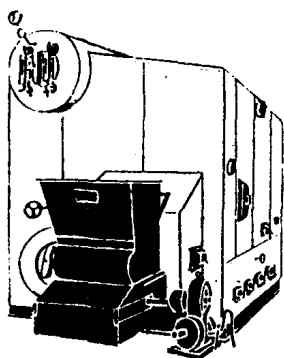


- 厂长：张进通
- 厂址：石家庄市石岗大街30号
- 电话：744135、744556
- 电挂：8955 ● 邮政编码：050061



石 家 庄 锅 炉 厂

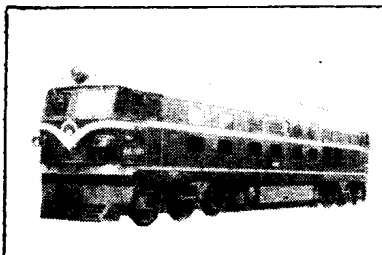
我厂是国家定点生产工业锅炉厂，已有四十多年的历史。具有先进的技术设备，精密的检测手段，高效的节能产品，优质的售后服务。购买我厂产品，是您的最佳选择。



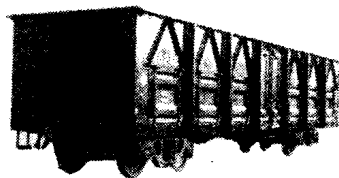
| 名 称 | 规 格 型 号 |
|---------|--------------------------|
| 蒸 汽 锅 炉 | 石锅 -35/3.82-M |
| | SHL 20-25/400-A II |
| | SHL 20-1.25-A II |
| | SHL 10-1.25-A III |
| | SHL 6.5-1.25-A II |
| | SZL 4-1.25-A II |
| | KSL 4-1.25-A II |
| | KSL 2-1.25-A II |
| | DZL 6-1.25-A II |
| | KSL 4-1.25-W III |
| 热 水 锅 炉 | SHL 14-1.25/130/70-AII 1 |
| | SHL 7-1.0/130/70-AII 2 |
| | SHL 4.2-1.0/130/70-AII 3 |
| | QXL 2.8-0.7/115/70-AII 4 |
| | QXL 1.4-0.7/95/70-AII 5 |

- 厂 址：河北省石家庄市北环西路39号
- 厂 长：董培德
- 经营厂长：王吉生
- 电 话：744809 742160
- 电 挂：6938
- 邮政编码：050061

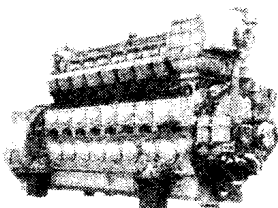
在中国铁路上跑的内燃机车 就有一台是产自铁道部大连



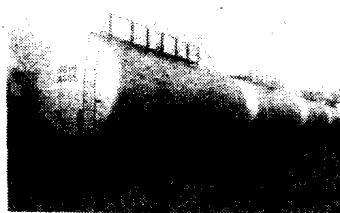
内燃机车: 900 — 2940 kW



C62A(N) 型敞车



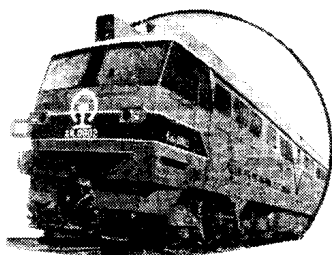
柴油发电机组: 750 — 2500 kW
频率: 50 — 60 Hz



油罐车: G60 G17 G11

厂址: 辽宁省大连市中长街51号 邮政编码: 116022

每两台中 机车车辆工厂



封面上的机车是我厂生产的具有世界
80年代水平的新一代大功率内燃机车。



铁道部大连机车车辆工厂是具有九十年机车车辆生产经验的大型骨干企业，是中国内燃机车主要生产基地。其内燃机车产量占全国半数以上。该厂生产的数千台内燃机车和数万辆货车已覆盖全国铁路干线。该厂先后荣获全国企业管理奖(金马奖)和国家质量管理奖。其主要产品东风4B型内燃机车和C62A(N)型敞车分别获得国家金质奖和银质奖。这个厂还生产工矿、站段用电传动调车内燃机车、油罐车和各种功率的柴油发电机组。

大连机车车辆工厂已和国外许多厂家建立了广泛的技术贸易合作关系，使产品跻身于世界先进行列。大连机车车辆工厂竭诚为国内外各界服务，愿为中国和世界铁路运输事业做出贡献。

电话：403064 401093 电挂4210 电传：86414

传真：0411 — 406447

南京压缩机厂

——国家二级企业——



®

顺风牌压缩机优质节能低噪音。可为您提供各种不同排气量和压力以及不含油、不含水、高度纯洁的压缩空气。

有引进德国绍尔父子公司的WP系列船用压缩机；引进德国曼内斯曼德马格——威梯西公司的SLT系列回转滑片单级风冷无润滑压缩机和LPK真空泵；引进美国福乐公司的气力输送系列。并有与美国戴维公司联合生产的30BAQ和50BAQ全封闭、低噪音式压缩机。

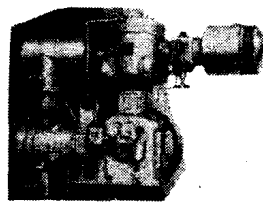
工厂拥有五大类型300多种产品。有从1立方米到60立方米有油、无油润滑全系列压缩机及净化干燥装置。主要产品荣获

3L-10/8型
压缩机



国优、部优和省优称号。远销世界三十多个国家和地区。

全国：比功率第一
年产量第一
覆盖面第一
唯一定点出口产品



厂址：南京市中华门外小行 邮码：210012
电话：625586 624050 624994 电挂：0934
业务接洽处：南京市长江路101号
电话：641231 649302 电挂：0934 邮码：210005

国家机械电子部重点企业 国家二级企业

北京整流器厂

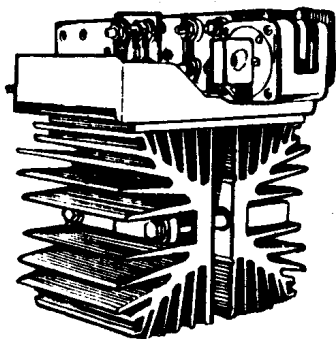
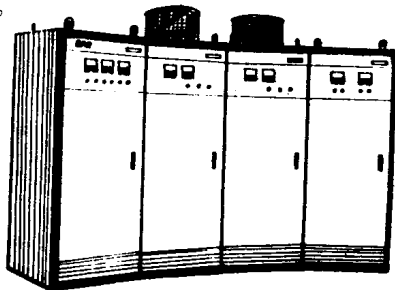
主要产品：

一、标准系列电控设备

- KGS — 直流传动设备
- KGJ — 串级调速设备
- KGL — 同步机励磁设备
- KGC — 充电电源设备
- KGV — 浮充电电源设备
- KGB — 工业直流电源设备
- KGD — 电镀电源设备
- KGH — 电解、电化学直流电源

二、成套专用电控设备

各种轧机、连轧机专用设备及矿山、冶金、造纸、印染、木工机械、塑料、橡胶、玻璃、水泥、制糖、化工等专用电控设备。



▲ 引进瑞典、联邦德国 ABB 公司技术和装备制造的电控产品。

1. BT 系列：全压接、无应力巨型晶闸管（电压：1000~4500V，电流：200~2550A）
2. AAD、ASD 系列紧凑型变流调速装置（功率：20~300 kW，电压：220~660V）
3. SZAD、SZSD 系列变流速控装置（功率：500~10000 kW，电压：220~1200V）
4. LWA 系列电流型变频调速装置

（功率：20~1200 kW，电压：380~660V 频率：5~87Hz）

▲ 引进联邦德国 KOCH 公司生产的 K 系列拔丝机、造纸机专用电控装置（电流：10~500 A）

地址：北京西便门外白云观街 7 号

电话：367621 电报：2280 电传：22799BRP CN

北京站乘 9 路在前门转 48 路到白云路站

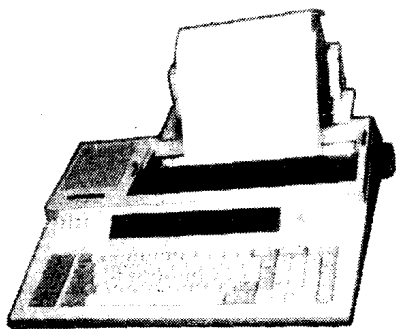
邮政编码：100045

BRP



赛格SEG-98型 电传机

由深圳赛格软件技术有限公司所研制、开发、生产的赛格SEG-98型电传机，是微电脑技术用于通信领域的高科技产品，是综合了微电脑技术、汉字处理技



术和电报技术的新型通信设备。它按部颁标准格式、技术规范的要求，自动实现通过程中的报文存储、编辑、译报和输出打印。经成都铁路局成都电务段等单位现场试用，证明它完全能满足铁路普报、确报的需要，并且与目前铁路系统广泛使用的传统式电传机完全兼容。该机维修比较简便，机械易磨损件少，深受用户的欢迎。于1990年11月通过了铁路局鉴定。

**深圳赛格软件技术有限公司
愿竭诚为铁路运输服务!**

地 址：深圳华强北路经济大厦八楼
邮政编码：518006 电话：355090、355091

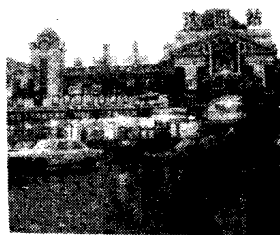
法定代表人：张 明
业务联系人：李宝爱 翁 杰 潘瑞洪

成功的廣告來自鐵增

廣告 製作・材料

廣告代理營業項目：

1. 沈陽火車站新北站站內外廣告代理製作
2. 進口廣告材料代理銷售
3. 大型廣告用汽球、汽帳
4. 廣告燈箱製作
5. 霓虹燈廣告設計製作
6. 大型戶外廣告設計製作
7. 電子廣告顯示牌製作
8. 代理台商廣告



沈陽鐵增廣告材料有限公司

地址：沈陽市和平區勝利南街 2 號

電話：330170 330811

郵政編碼：110001

台灣地區聯絡電話：5234503

(02) 7881877



全国著名生产大型



厂长：张鸿元

寶光電工廠

本厂系国家定点生产大型电真空器件和高低压真空开关设备的重点专业厂家。生产的各种宝光牌产品畅销国内外，并受到普遍欢迎。本厂具有生产电真空器件和高低压真空开关设备的各种工艺手段和先进设备。85年引进西门子公司专有技术和生产许可证，生产3 AF系列产品为工厂的技术进步和生产发展打下了坚实基础。

本厂愿同国内外客户以各种方式合作，共同前进。

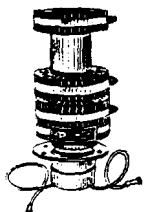
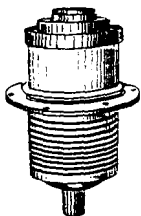
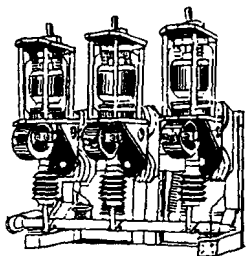
本厂大类产品：

- 器件：真空开关管
大功率玻璃发射管
大功率陶瓷发射管
充气闸流管
高频介质加热管
陶瓷阻尼二极管
- 整机：高压真空断路器
高压真空开关柜
交流低压配电屏

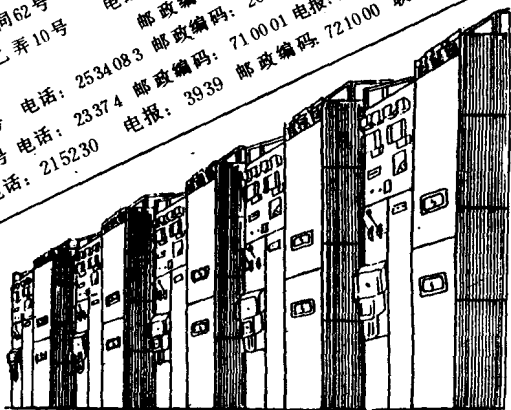
第二厂名：国营第四四〇一厂

（宝鸡真空开关厂）

电真空器件专业厂家



- 本厂业务联系处：
- 北京市东单新开路胡同62号 电话：54 67 45 邮政编码：100005 联系人：王志祥
 - 上海市和田路赵家宅乙弄10号 电话：66 24 40 1 电报：81 55 9 联系人：康延龄
 - 上海市北京西路517号 电话：25 34 08 3 邮政编码：20 00 70 联系人：方长发
 - 西安市端履门甲字42号 电话：23 37 4 邮政编码：20 00 41 联系人：陈汉武
 - 宝鸡市经一路14号 电话：21 52 30 电报：39 39 邮政编码：72 10 00 联系人：袁昌贵



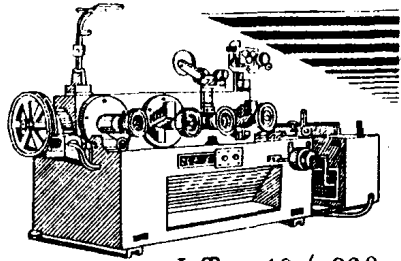
通讯处：陕西省宝鸡县30号信箱 电报：蔡家坡1105 宝鸡县30号信箱
 电话：1 蔡家坡30号信箱宝鸡县30号信箱 电报：蔡家坡1105 邮政编码：721000



国家二级企业 江苏省明星企业
无锡市六通拉丝机械厂
(原无锡县第六通用机械厂)

本厂是机械电子工业部最大的拉丝机专业制造厂，二级计量单位。积廿多年之制造经验，为实现拉拔设备国际水平国产化，愿与国内外金属制品专家们共勉。

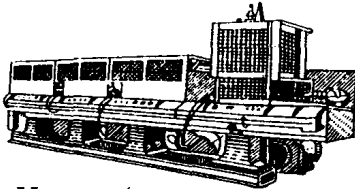
谨以国际上最新一代拉丝机向我国27个省、市、自治区，世界各国和地区的2500多家用户致意。



LT-19/260
翻转式水箱拉丝机

产品简介

一、干式拉丝机系列：主要有8/600活套式，600、560、450、400、360型1—10模连续拉丝机，1/800单次拉丝机，



LH-8/600 活套式拉丝机

450型双卷筒式拉丝机。
二、水箱式拉丝机系列：主要有19/260，19/200型翻转式，11/450，15/350（省优质产品），12/200型普通式，8/560水箱机。
三、辅机设备：无酸洗剥壳机，象鼻式卸线机，大中小工字轮收线机，热处理、镀锌收线机等辅机。

厂址：无锡县大墙门镇 电话：228103 203443
邮码：214142 电报：9531 电传：362018WXCMP CN
无锡办事处：醉月楼旅馆301室 电话：220423-301室
驻香港办事处：告士打道268号18楼F座
电话：5-8310134