

城市環境設計

业祖润 李维荣 编 译

天津科學技術出版社

城市環境設計

业祖润 李维荣 编 译

天津科學技術出版社

津新登字(90)003号

责任编辑：李国常

城市环境设计

业祖润 李维荣 编译

*

天津科学技术出版社出版

天津市赤峰道130号

天津美术印刷厂印刷

新华书店天津发行所发行

*

开本787×1092毫米 1/16 印张10 字数250 000

1992年9月第1版

1992年9月第1次印刷

印数：1-3 600

ISBN 7-5308-1166-5/T U·91 定价：16.00 元

目 录

1. 景观设计

- 城市公园
- 城市广场
- 城市道路
- 其他

2. 公共建筑外部空间环境设计

- 办公大楼
- 学校
- 研究机关
- 文化、福利、医疗设施
- 其他

3. 商业建筑外部空间环境设计

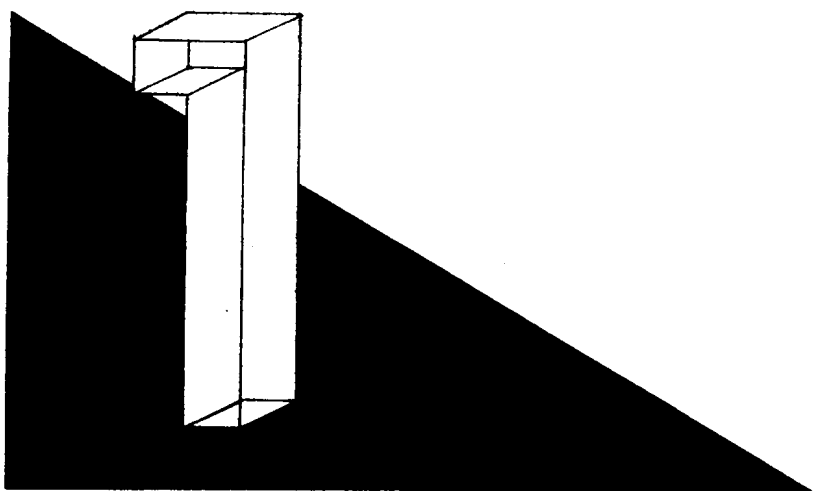
- 购物中心
- 商店
- 旅馆
- 其他

4. 居住建筑外部空间环境设计

- 居住区公园
- 集合式住宅
- 单幢住宅
- 别墅
- 其他

5. 标志及街道小品、家具设计

- 标志
- 休息篷、椅、凳
- 车站、车场、车棚
- 灯具
- 其他



LANDSCAPE DESIGN

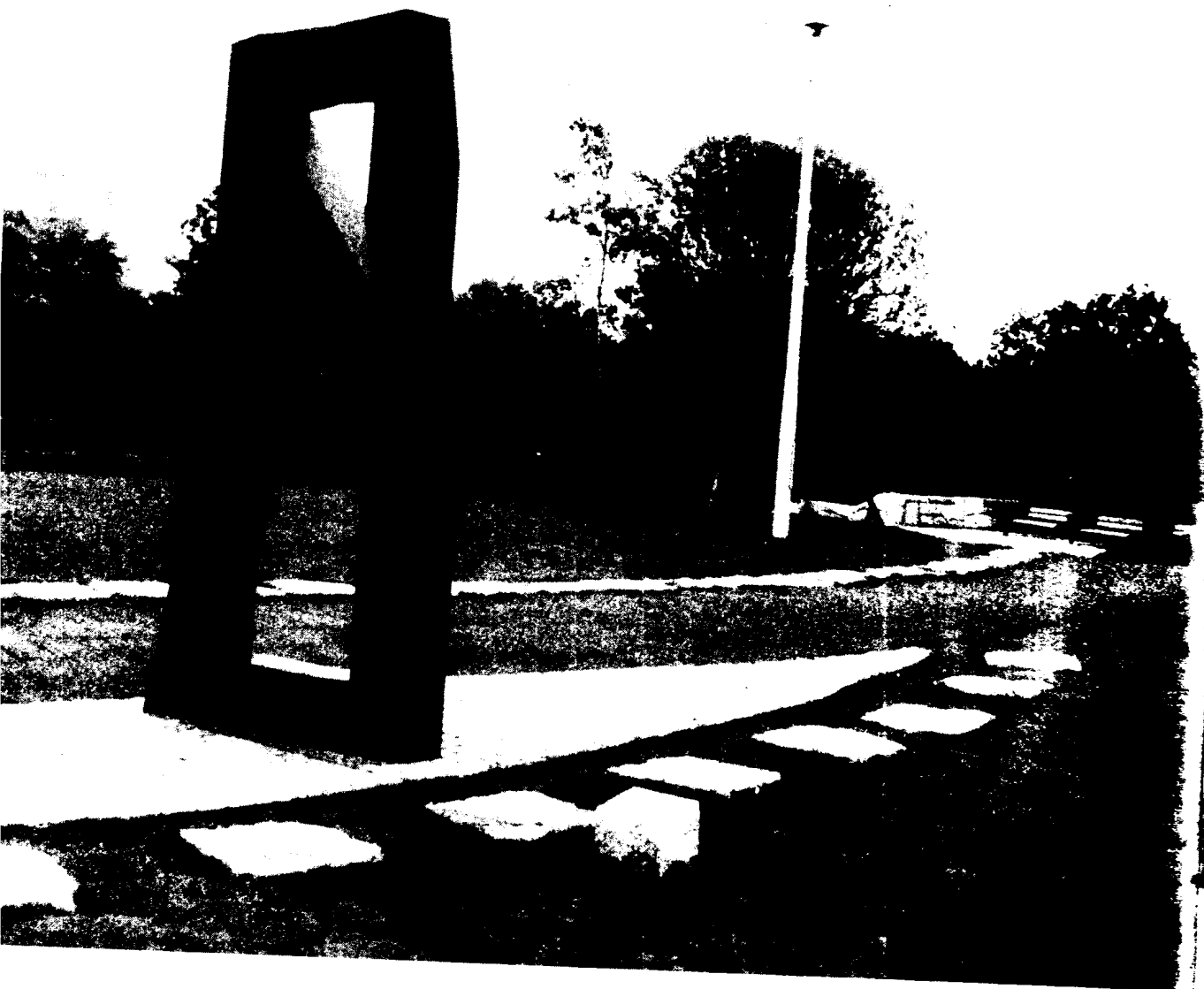
1 景观设计

环境设计

在现代生活中，如果忽视空间与设计之间的关系，就无法谈论空间环境。所谓环境，通常是指“环绕生物的外在环境”。任何一种生物都无法脱离这个环境。尤其是人，更会受到环境对心理和生理上的多方面的影响。因此，环境对人产生何种影响及以何种方式才能使环境的影响产生某种变化等，对这些方面的研究具有重要的意义。

人因受外部的影响而产生各种活动，其中包含了对于该影响力的强烈反响。然而，人类是有创造环境并改变环境的能力的主动者。因此，环境设计就必须以主动（即充分发挥人的主观能动性）为出发点，进而把握设计与空间的关系。人类以自觉的创造行为对设计赋予新的含意，而且用设计的手段以创造环境的这种“主动态度”对环境所产生的影响，对此需加以重新认识。

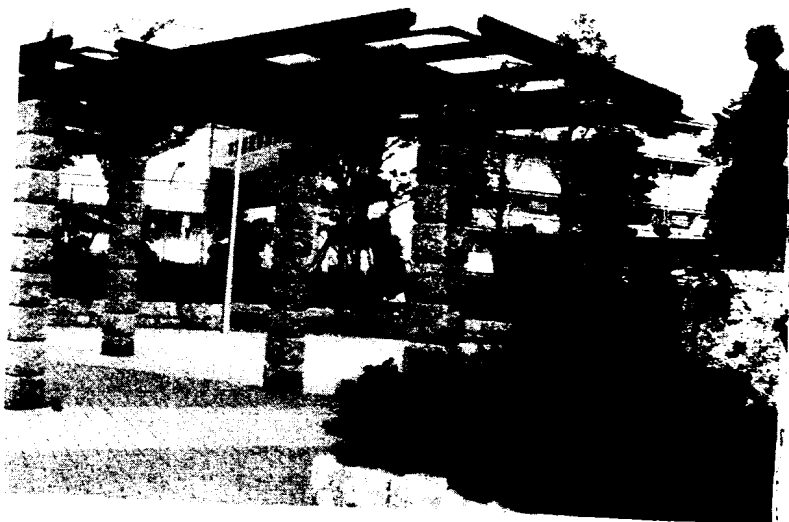
千叶大学教授
日本造型设计协会评审员
森 崇

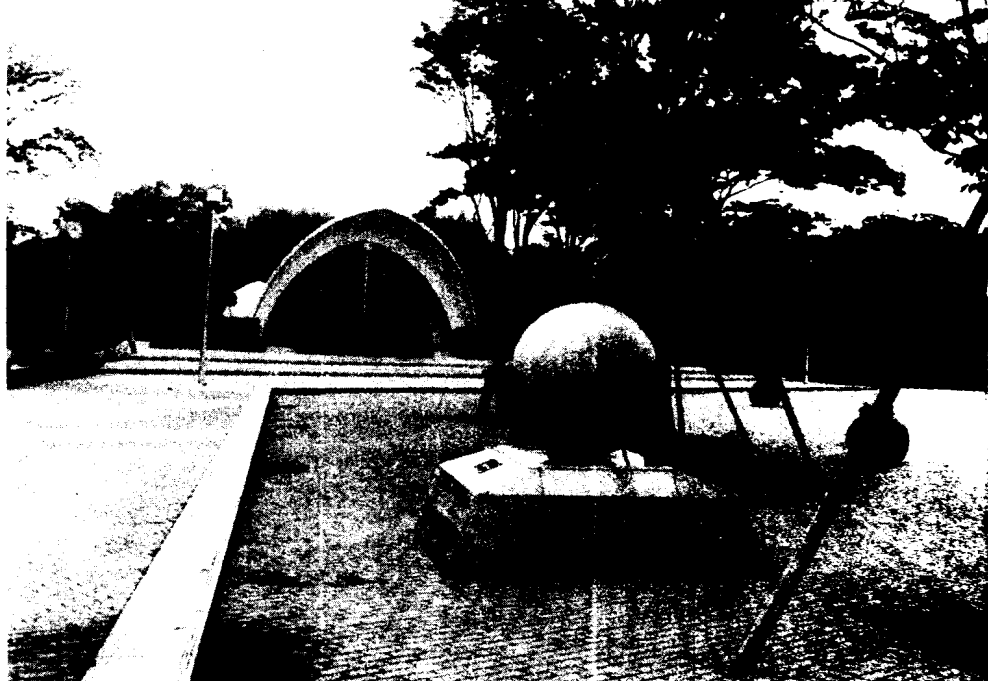


1. 中原和平公园

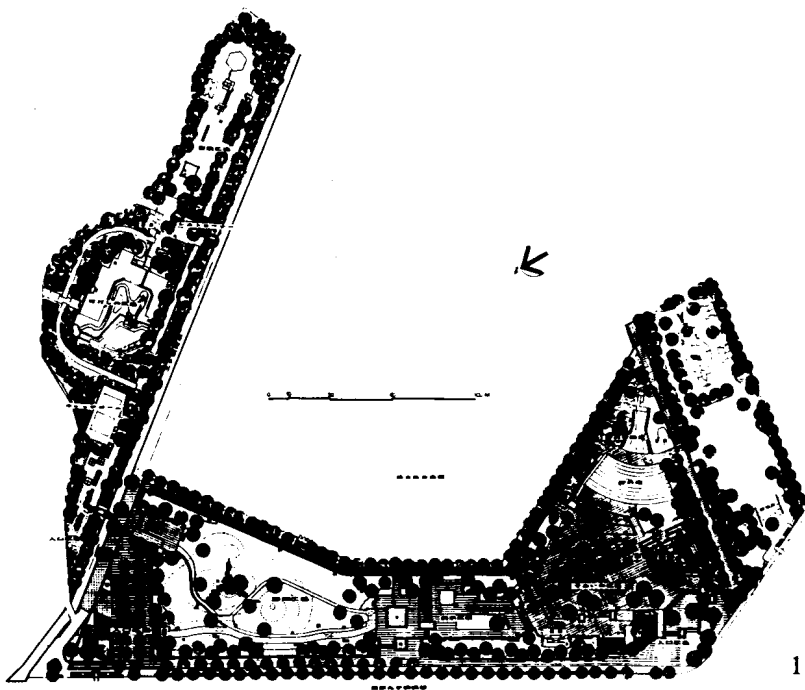
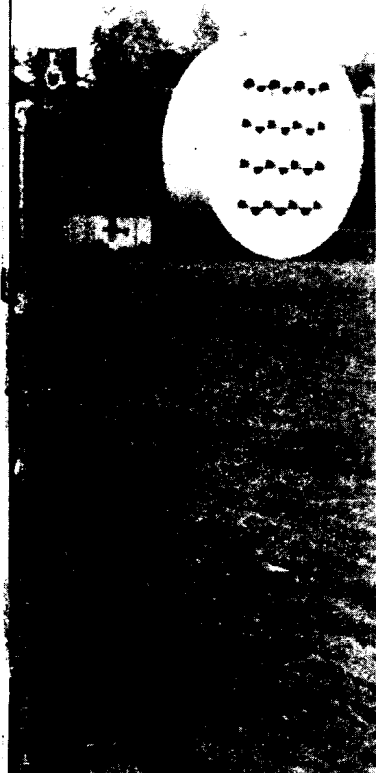
地址：日本神奈川县川崎市
 这座公园在原来的美军基地上，以“和平”与“文化”为主题建造而成。集会布局以平面广场为中心，设有和平纪念馆、室外舞台、雕刻广场、展览广场等，塑造了充满象征永久和平与文化气息的公园特色。

主要材料：广场（ILB）、挡土石、边石（花岗岩、藤架 砂石、不锈钢、钢料）、桥（ILB、不锈钢）。

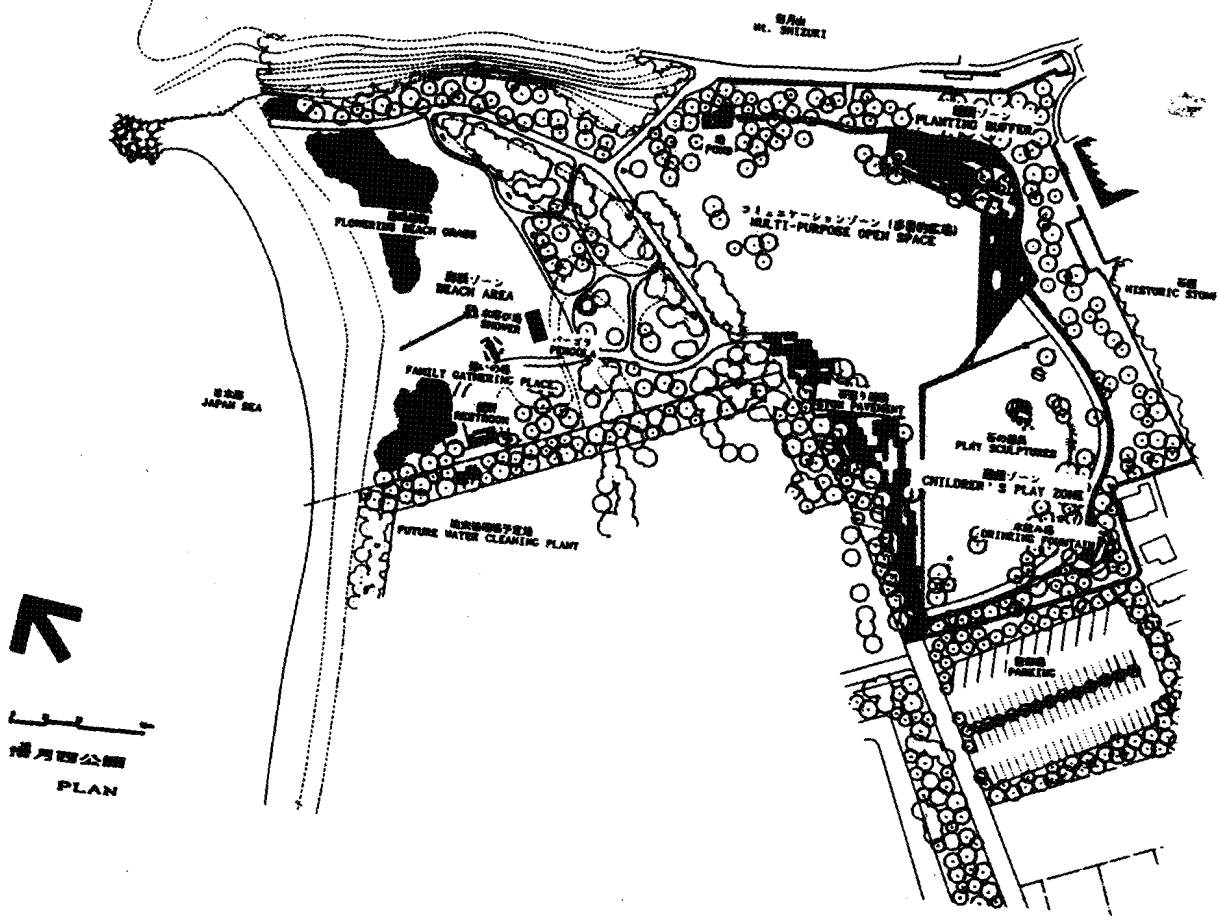




1



4



2. 萩指月西公园

地址：日本山口县萩市

该园为城市公园，由国际雕刻家以集体创作的方式建造而成。全园有 8 个国家的 24 位雕刻家用白花岗石雕刻的作品。并以各雕刻作品为主体构成园内丰富多彩、各具特色的景观。

主要材料：白色花岗石（黑发岛）



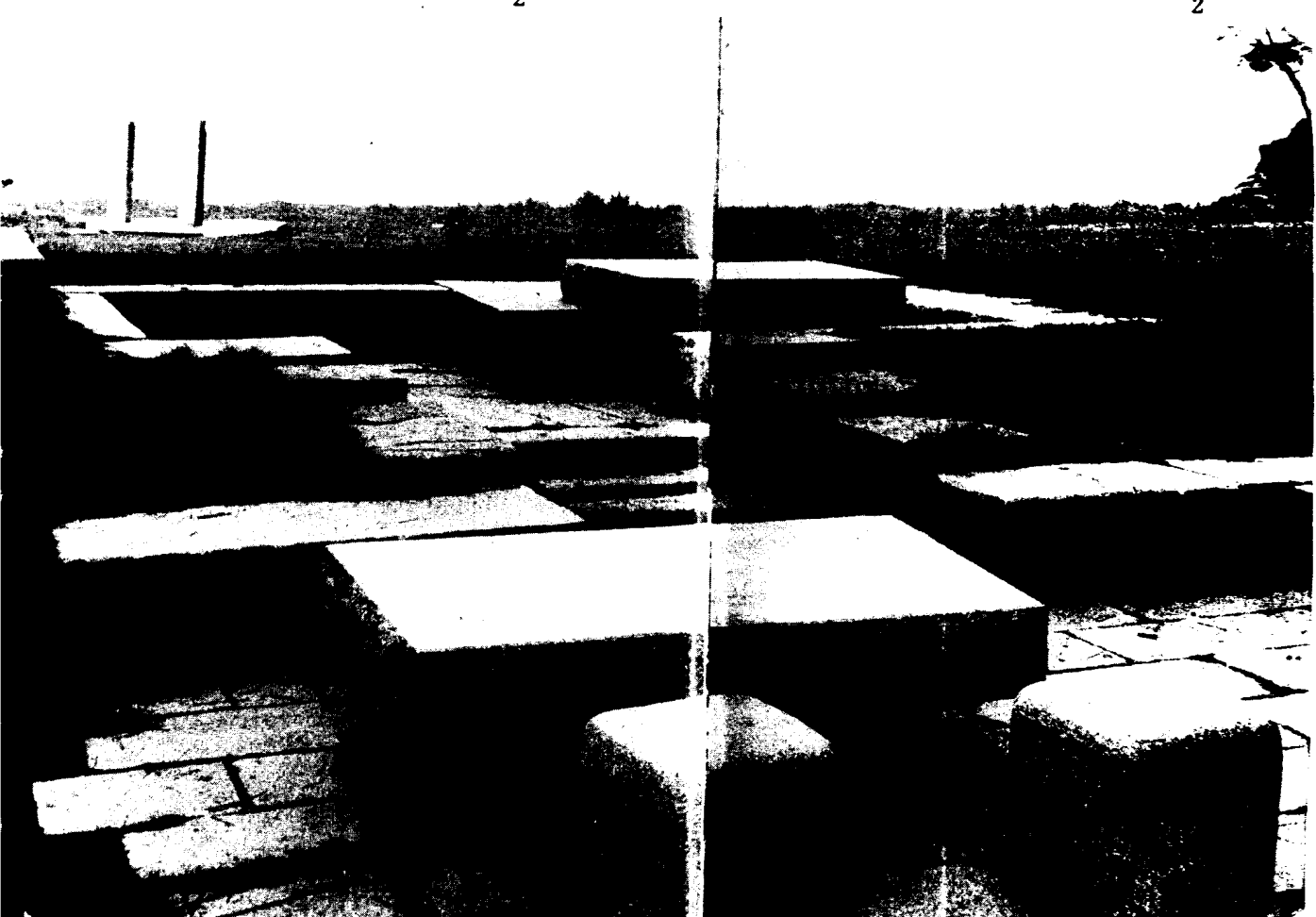
2

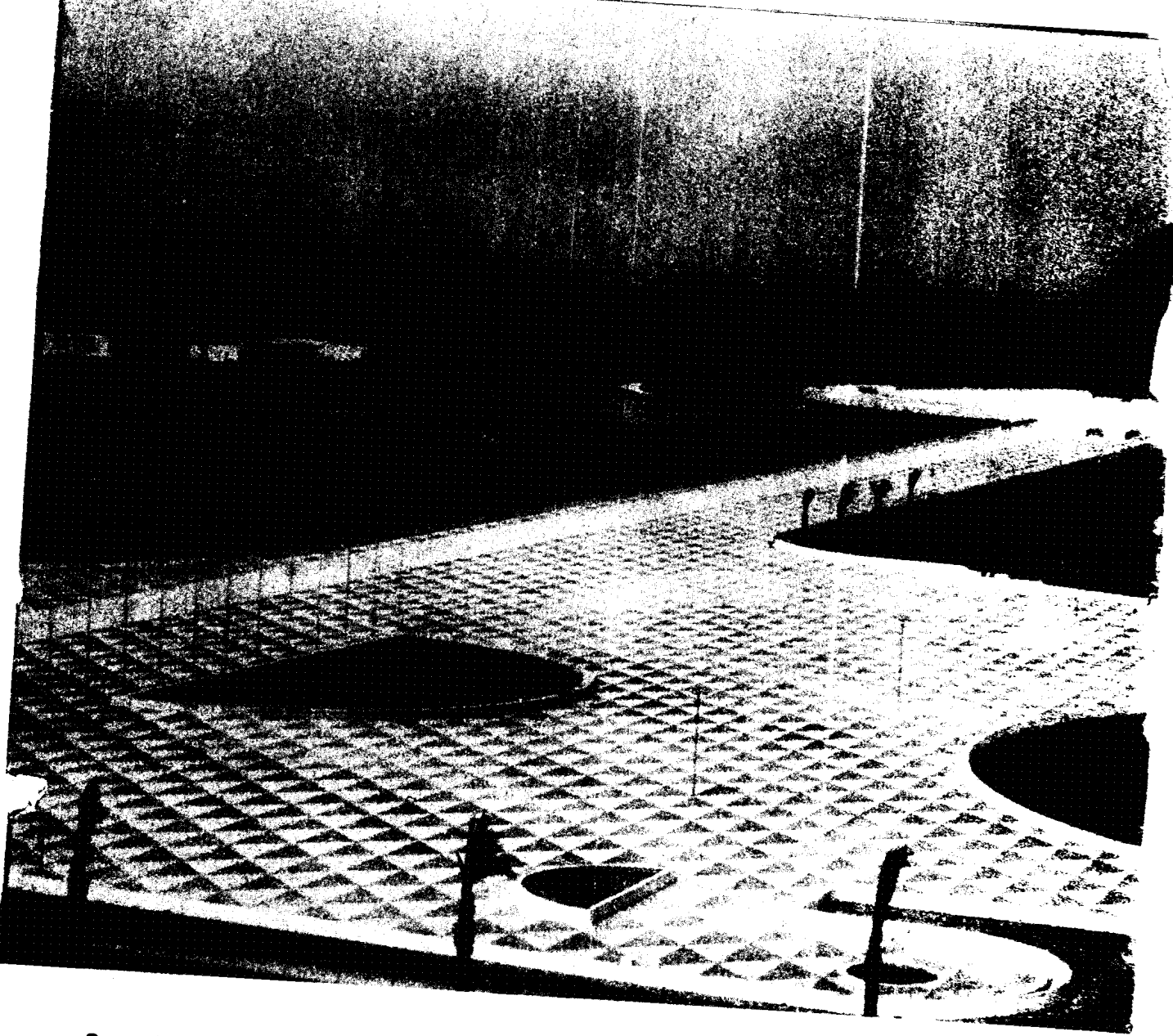


2



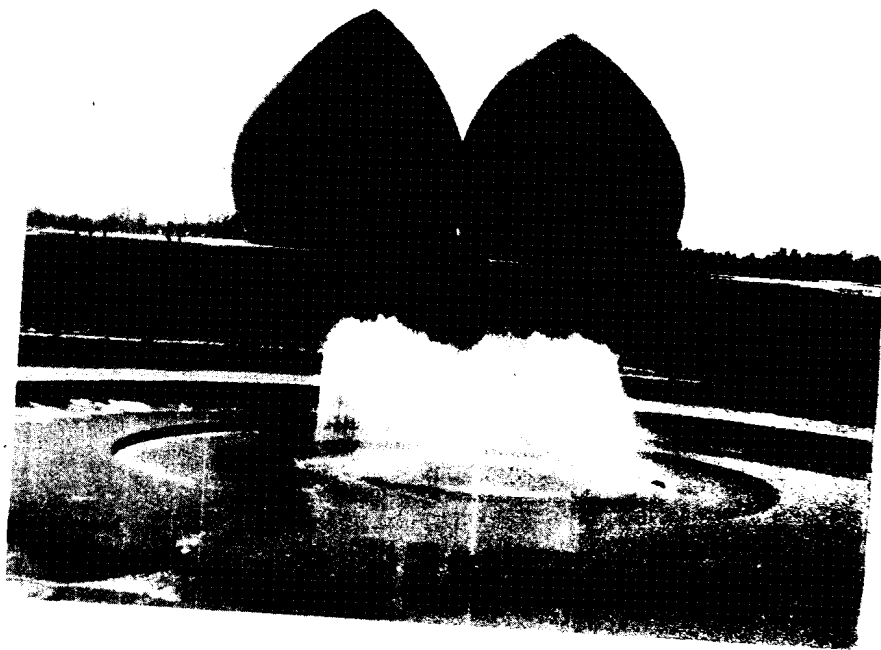
2





3. 殉教者的纪念碑

地址：伊拉克巴格达市



3

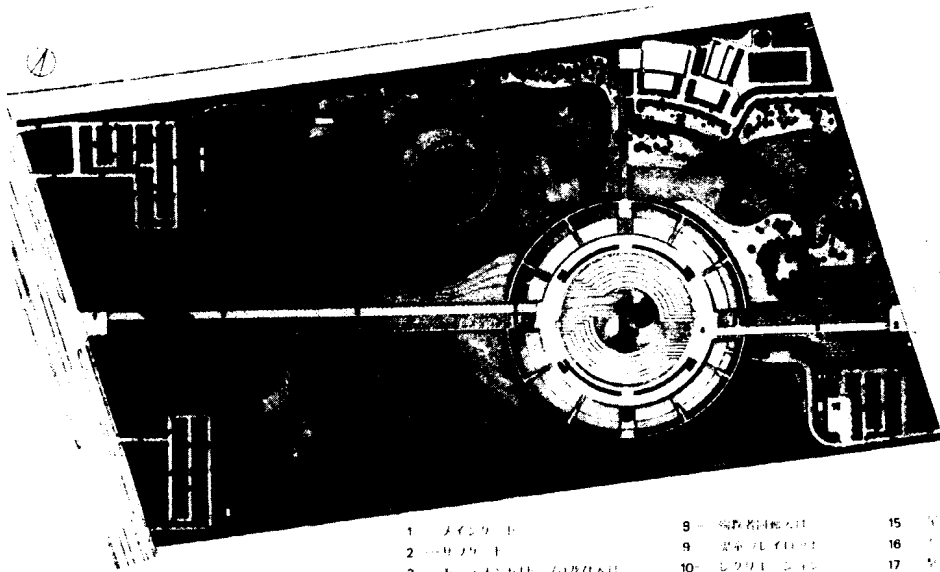
7



3



3



- | | | |
|----------|----------|-----------|
| 1 — 玄関 | 9 — 西側廊下 | 15 — 西側階段 |
| 2 — 廊下 | 9 — 東側廊下 | 16 — 中央階段 |
| 3 — 中央階段 | 10 — 玄関 | 17 — 玄関 |

3



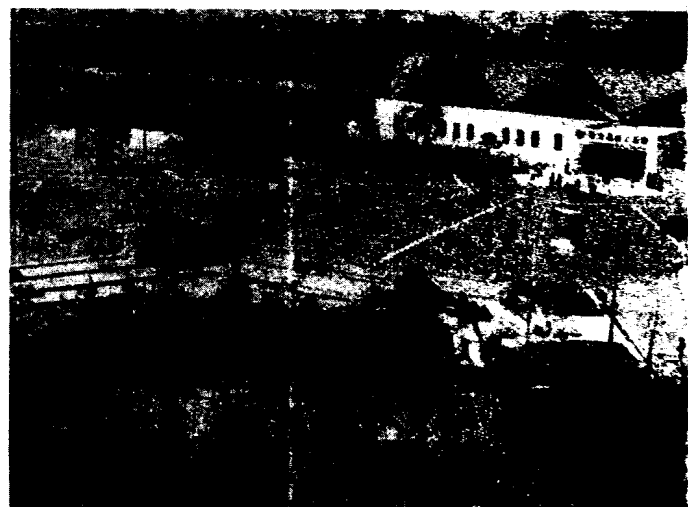
4

4. 神户综合运动公园中央 广场

地址：日本兵库县神户市

该公园中心广场由花、绿树、水和人的聚会而构成，是公园具有象征性的多功能活动空间。

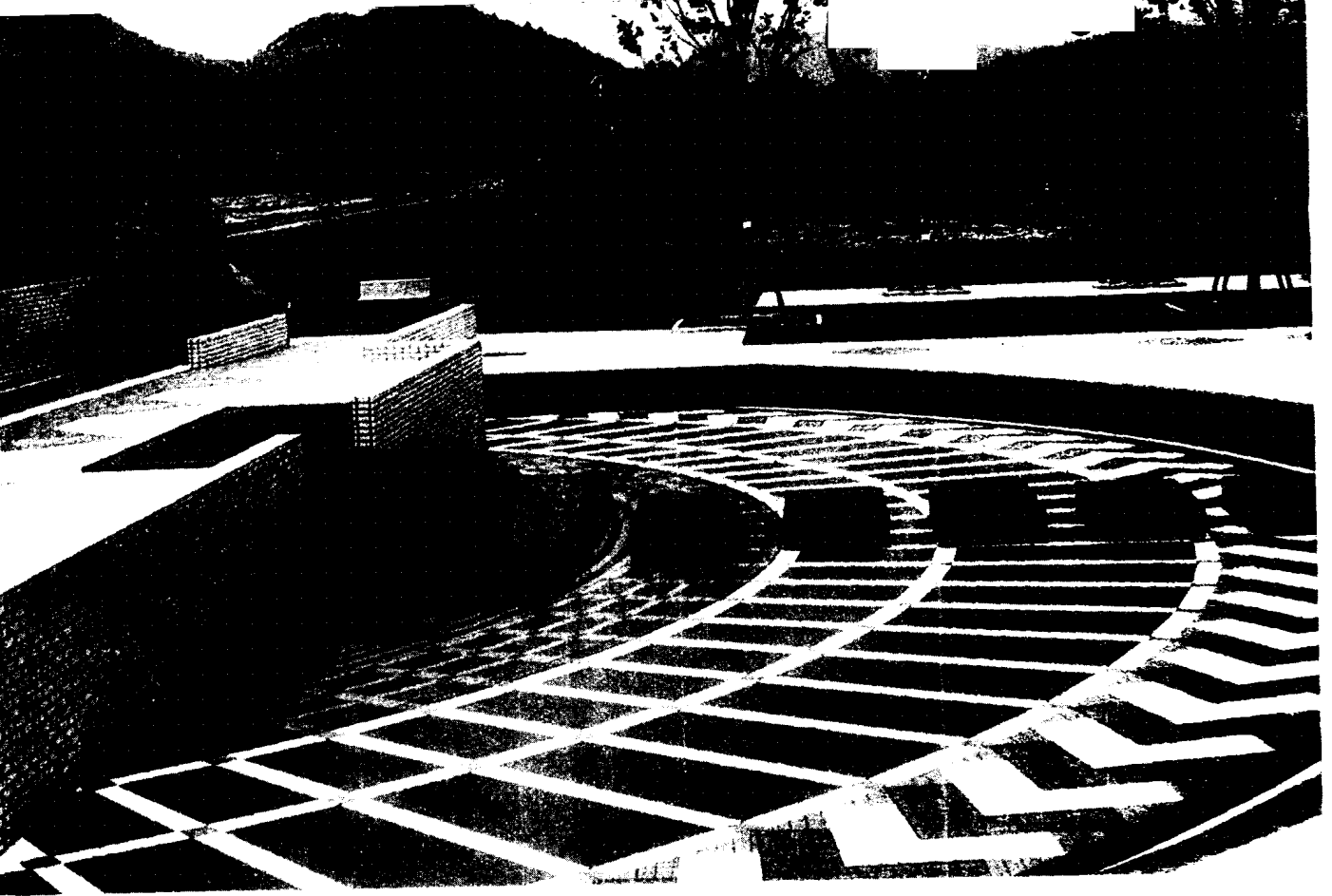
主要材料：高强度铺面水泥砖、不锈钢、花岗岩。



4



4



5

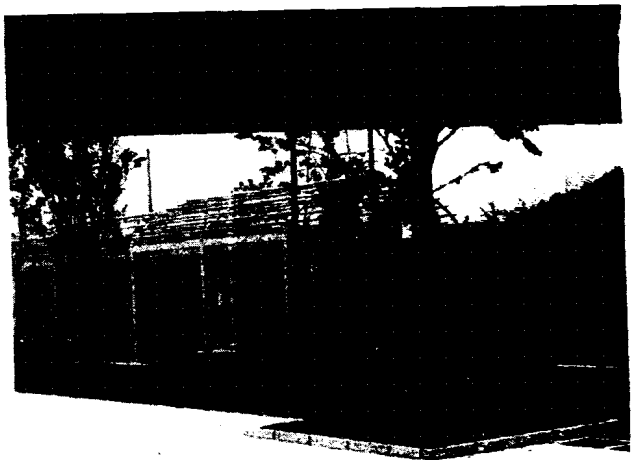
5. 猪名川公园镇祭典公 园

地址：日本兵库
县川边郡猪名川町

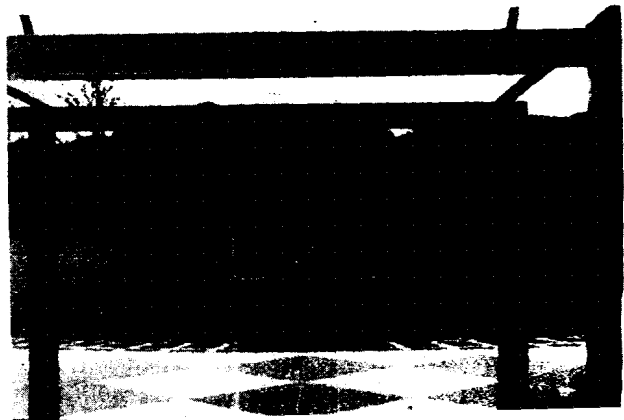
利用本公园境内的
自然水池，以粘质釉面
地砖拼装的图案加以装
饰。透过散步道、花架
赏花广场，创造人与自
然互相交融的空间环境。

主要材料：水池
(粗陶质施釉地砖)，
花架(钢管)、游戏器
具(钢、木)。

5



5





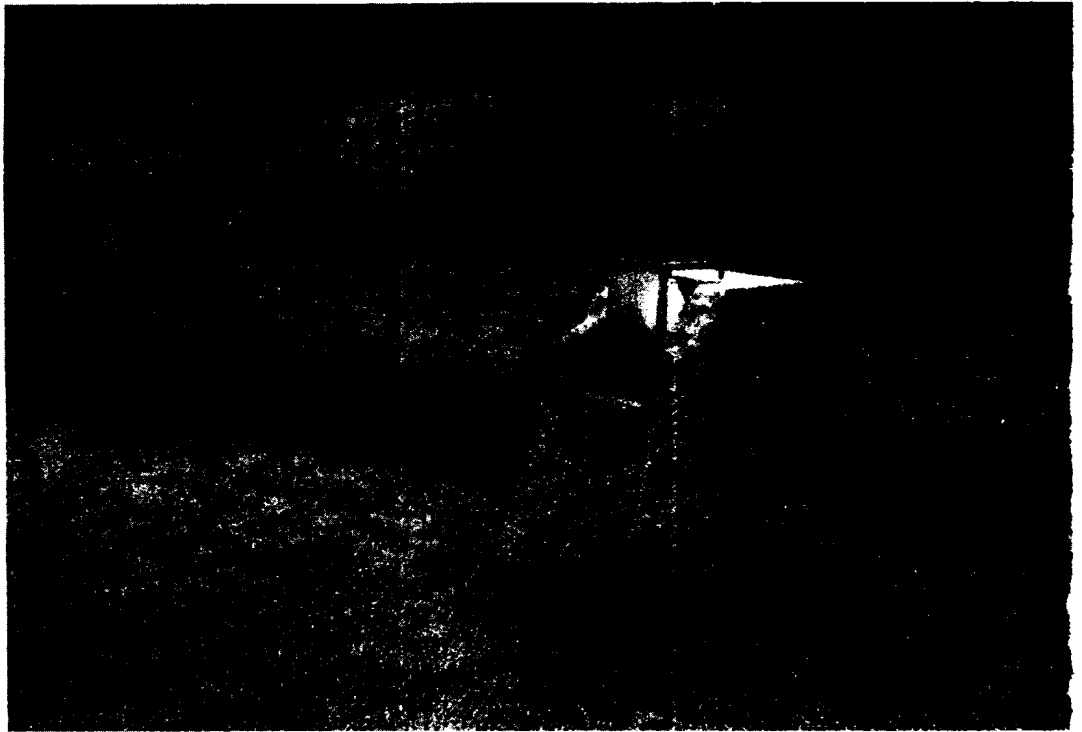
6. 喜峰兵公园

地址：日本长野
县南佐久郡南牧村

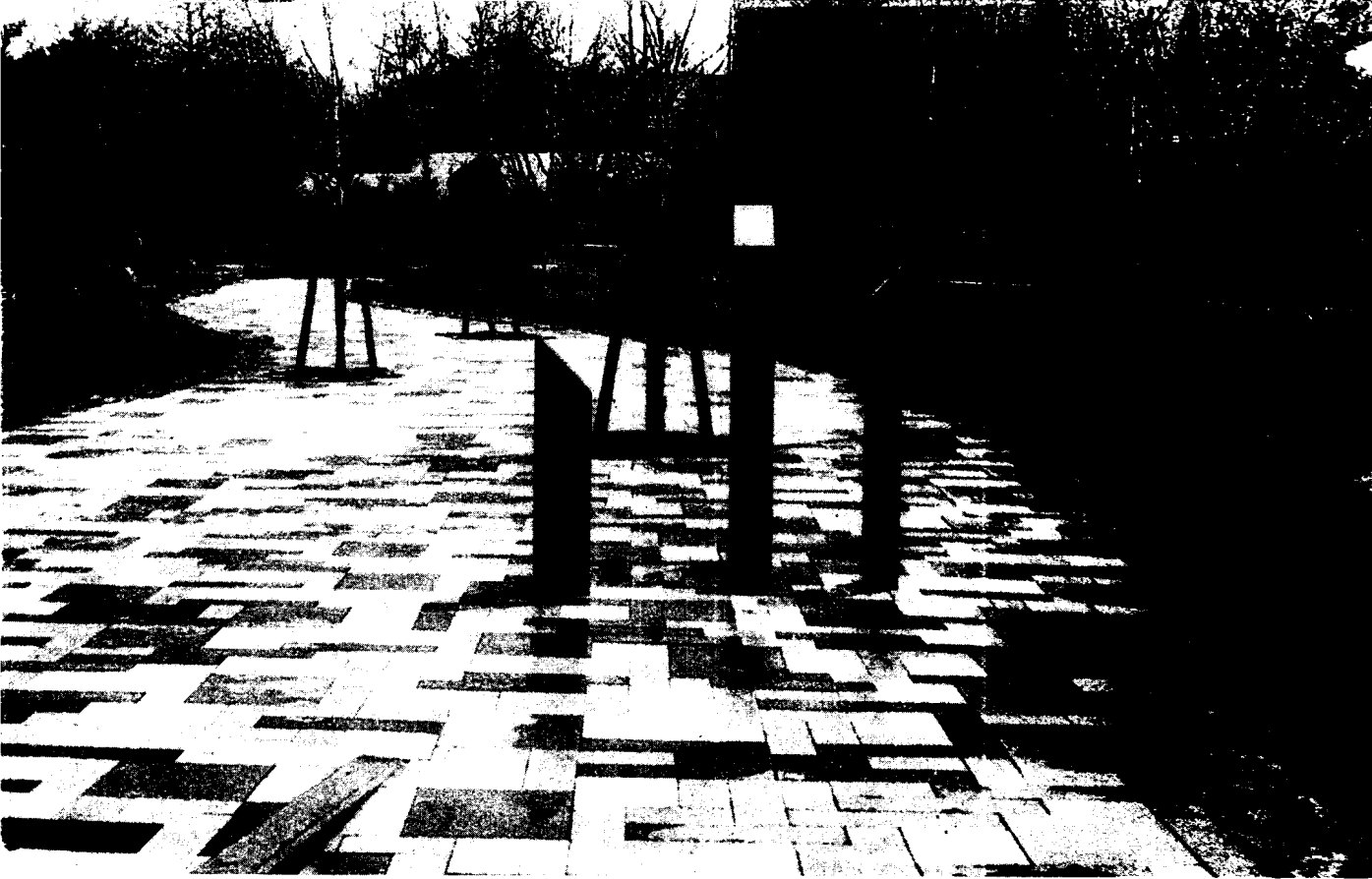
这是建在最高处的
JR“野边山”站前公园，
它表现了对八岳的敬畏
感和高原景色的透明感
和清爽感。

主要材料：人造
石平板（乱铺地面）、八
岳自然山石（佐久石、
稻田产花岗岩）。

6



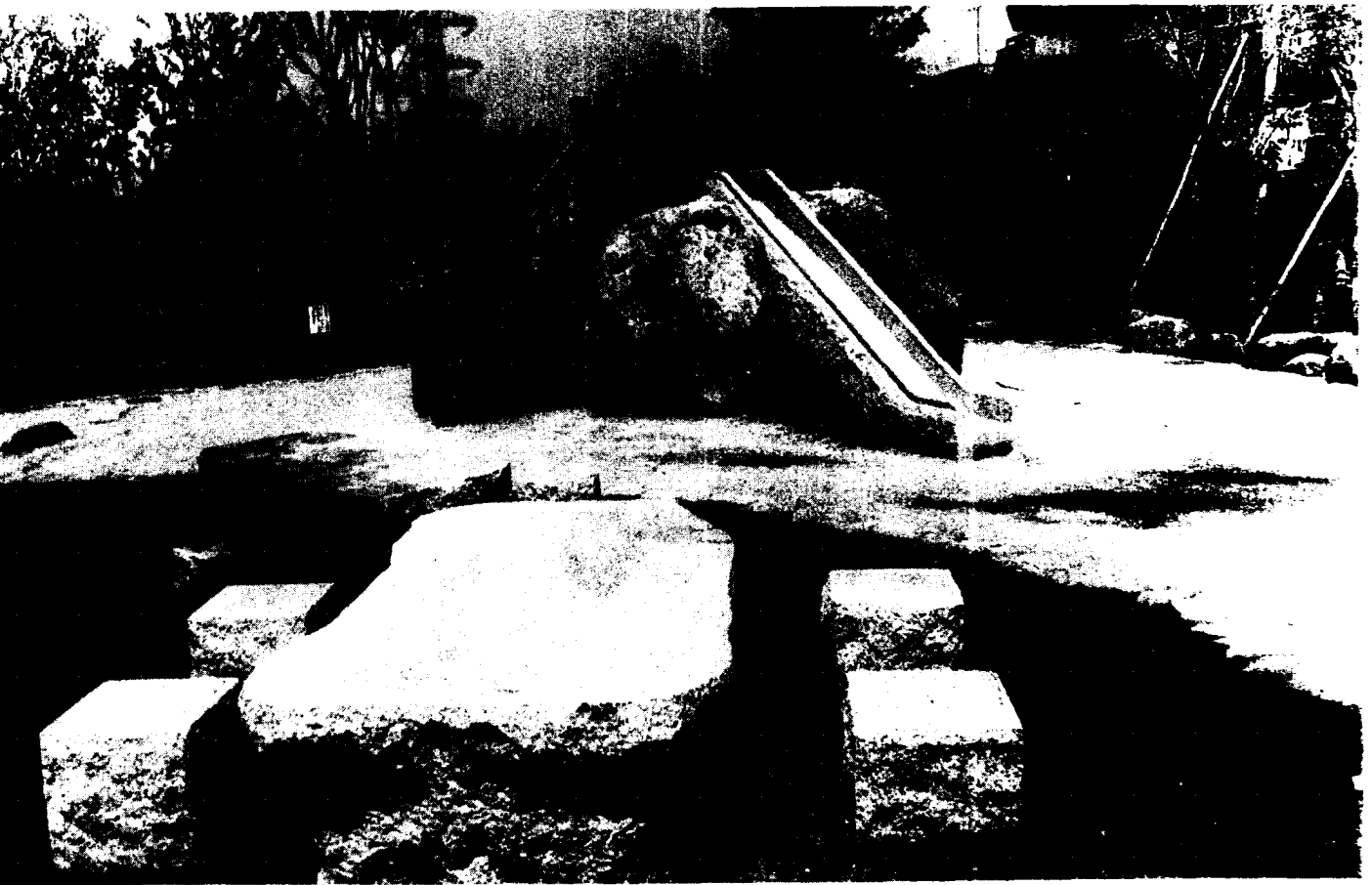
6



6



6



7

7. 江戸川区综合休息公园

地址：日本东京都江戸川区

在江戸川高度为10米的丘陵上，种植了三百种植物，创造了富于自然森林特色的休息公园。园内设置有供儿童夏令营活动的设施。

主要材料：白河产花岗岩、小松产石、“木曾”石、面砖、日本杉圆木、日本柏木条。