

# 鍛压设备手册

五机部第五设计院

1972 北京

## 编 制 说 明

遵照伟大领袖毛主席“抓革命，促生产”的教导，为满足我院现场设计的需要编制了这本“锻压设备手册”。手册中分机械压力机、自动锻压机、剪切机、弯曲校正机、锤、锻机、液压机及补充锻压机等共八类。

本手册编制的内容包括：设备的名称、型号、主要规格、外形图、安装基础图、生产厂、参考价格、用途和结构方面的简单说明以及比例为1:100（个别为1:200，在图中单独说明。）的设备样块图。对一部分设备还编入了滑块允许压力曲线图。

本手册编入了一部分工厂自制专用设备和已不生产设备、目的供工艺设计和设备设计同志参考。

这本手册主要根据一机部71年度“锻压机械产品样本”进行编制的，另外还参照了一机部西安重机所等单位汇编的有关资料以及我们至沈阳重型机器厂、太原重型机器厂、第一重型机器厂和济南第二机床厂……等单位收集的资料。

设备订货应以一机部年度“锻压机械产品样本”为准。

由于我们缺少生产实践经验，再加上时间仓促，限于水平，因此，会有不少错误和不足之处，请同志们在使用中提出宝贵意见。

五机部第五设计院“锻压设备手册”编写组

附：本手册使用符号说明

- |            |             |
|------------|-------------|
| ● 电源进线位置   | ⌒ 供水接管位置    |
| ⊙ 操作人员位置   | D 配电箱、电气控制台 |
| ⊗ 压缩空气接管位置 |             |

# 目 录

## 机械压力机类

3吨 齿条压力机(J 01-3型).....	3
12吨 卧式冲床(J 2-004D).....	4
100吨 单柱固定台压力机(J11-100型).....	5
250吨 单柱固定台压力机(JA11-250型).....	6
40吨 开式双柱固定台压力机(J21-40型) (J11-40吨固定台冲床).....	7
63吨 开式双柱固定台压力机(J21-63型).....	8
63吨 开式双柱固定台压力机 (J 21-63 A型).....	9
63吨 开式双柱固定台压力机 (JB21-63型).....	10
80吨 开式双柱固定台压力机 (J21-80、J21-80A型).....	11
100吨 开式双柱固定台压力机 (JA21-100型).....	12
100吨 开式双柱固定台压力机 (JB21-100型).....	13
160吨 开式双柱固定台压力机 (JB21-160型).....	14
400吨 开式双柱固定台压力机 (J21-400型).....	15
3.15吨 开式双柱可倾压力机 (J23-3.15型).....	16
6.3吨 开式双柱可倾压力机(J23-6.3型).....	17
10吨 开式双柱可倾压力机(J23-10型).....	18
10吨 开式双柱可倾压力机(J23-10A型).....	19
16吨 开式双柱可倾压力机(J23-16型).....	20
16吨 开式双柱可倾压力机(J23-16A型).....	21
25吨 开式双柱可倾压力机(J23-25型).....	22
25吨 调节行程开式双柱可倾压力机 (JD23-25型).....	23
30吨 开式双柱可倾压力机(JB23-30型).....	24
35吨 开式双柱可倾压力机(JA 23-35型).....	25
35吨 开式双柱可倾压力机(JB23-35型).....	26
35吨 开式双柱可倾压力机(JB23-35型).....	27
35吨 开式双柱可倾压力机(JC23-35型).....	28
40吨 开式双柱可倾压力机(J23-40型).....	29
40吨 开式双柱可倾压力机(JC23-40型).....	30
60吨 开式双柱可倾压力机(JB23-60型) (D0型 60吨冲床).....	31
60吨 开式双柱可倾压力机(JC23-60型).....	32
60吨 开式双柱可倾压力机(JD23-60型).....	33
60吨 开式双柱可倾压力机(JE23-60型).....	34
63吨 开式双柱可倾压力机(J23-63型) (63吨 开式双柱曲轴压力机).....	35
63吨 开式双柱可倾压力机(JB23-63型).....	36
63吨 开式双柱可倾压力机(JC23-63型).....	37
80吨 开式双柱可倾压力机(J23-80型).....	38
80吨 开式双柱可倾压力机(JB23-80型).....	39
100吨 开式双柱可倾压力机(J23-100型).....	40
100吨 开式双柱可倾压力机 (J23-100 A型).....	41
100吨 开式双柱可倾压力机 (JA23-100、JB23-100型).....	42
125吨 开式双柱可倾压力机(J23-125型) (125吨 开式双柱曲轴压力机).....	43
160吨 底传动开式压力机(J29-160型) (J70-160型底传动开式双柱压力机).....	44
160吨 底传动开式压力机(J29-160A型).....	45
100吨 闭式单点压力机(J31-100型).....	46
120吨 闭式单点压力机(J31-120型) (120吨 双柱可倾曲轴压力机).....	47
160吨 闭式单点压力机(JA31-160A型).....	48
250吨 闭式单点压力机(J31-250型).....	49
315吨 闭式单点压力机(J31-315型).....	51
315吨 闭式单点压力机(JA 31-315型).....	53
400吨 闭式单点压力机(J31-400型).....	55
400吨 闭式单点压力机(J31-400A型) (J31-400型 400吨 闭式单点压力机).....	56
630吨 闭式单点压力机(J31-630型).....	58
800吨 闭式单点压力机.....	60
1250吨 闭式单点压力机.....	62
1250吨(I型) 闭式单点压力机.....	63
1250吨(II型) 闭式单点压力机.....	65
1250吨(III型) 闭式单点压力机.....	66
150吨 引伸压力机.....	68
250吨 闭式单点压力机(GM-250型).....	69
315吨 闭式侧滑块压力机(J33-315型).....	70

500吨闭式侧滑块压力机(J33-500型).....	71
160吨闭式双点压力机(J36-160型).....	73
160吨闭式双点压力机(JB36-160型).....	75
250吨闭式双点压力机(J36-250型).....	77
400吨闭式双点压力机(J36-400型).....	79
400吨闭式双点压力机(JB36-400型).....	81
630吨闭式双点压力机(J36-630型).....	83
800吨闭式双点压力机(JA36-800型).....	85
1600吨闭式双点压力机(JA36-1600型).....	87
3500吨闭式双点压力机.....	88
800吨单动机械压力机.....	90
125吨闭式双点切边压力机(J37-125型).....	92
800吨切边压力机.....	93
1250吨切边机.....	95
55吨底传动双动拉伸压力机(J44-55型).....	97
80吨底传动双动拉伸压力机(J44-80型).....	99
100吨闭式双动拉伸压力机 (JA45-100型).....	101
200吨闭式双动拉伸压力机 (JA45-200型).....	102
375吨闭式单点双动拉伸压力机 (JA45-375型).....	104
315吨闭式双点双动拉伸压力机 (JA46-315型).....	105
1000吨闭式四点双动机械压力机.....	106
315吨宽台面专用压力机(J <sub>1</sub> -010D型).....	108
63吨双盘摩擦压力机(J53-63A型).....	110
100吨双盘摩擦压力机(J53-100A型).....	111
160吨双盘摩擦压力机(J53-160A型).....	112
160吨双盘摩擦压力机(J53-160B型).....	113
300吨双盘摩擦压力机(J53-300型).....	114
300吨双盘摩擦压力机(J53-300型).....	115
400吨双盘摩擦压力机(J53-400型).....	116
630吨双盘摩擦压力机(J53-630型).....	117
1000吨双盘摩擦压力机(J53-1000型).....	120
1000吨摩擦压力机.....	122
1250吨摩擦压力机.....	125
400吨精压机(J84-400型).....	128
800吨精压机(JA84-800型).....	129
1250吨精压机(J84-1250型).....	131
2000吨精压机(JA84-2000A型).....	133
2000吨精压机.....	135
2000吨专用精压机(J <sub>1</sub> -015D型).....	138

3500吨精压机.....	140
40、63吨上移式精压机 (JD-004、001型).....	143
125吨上移式精压机(JD-002型).....	144
250吨上移式精压机(JD-003型).....	145
1000吨热模锻曲轴压力机.....	146
1600吨热模锻曲轴压力机.....	147
2000吨热模锻压力机.....	148
3150吨热模锻压力机.....	150
4000吨热模锻压力机.....	153
8000吨热模锻压力机.....	156
160吨曲轴式金属挤压机(J87-160型).....	158
400吨曲轴式金属挤压机(J87-400型).....	159
100吨肘杆式金属挤压机(J88-100型) (100吨开式双柱冷挤压机).....	161
100吨卧式拉伸压力机(J <sub>1</sub> -005D型).....	162
160吨肘杆式金属挤压机(J88-160型) (160吨肘杆式冷挤压机).....	163
200吨开式冷挤压机.....	164
200吨肘杆式金属挤压机(JA88-200型).....	165
315吨卧式金属挤压机(JA88-315型).....	167
500吨卧式金属挤压机(JA88-500型).....	169
800吨冷挤压机(J <sub>2</sub> -014D型).....	171
1250吨冷挤压机(J <sub>2</sub> -013D型).....	173
60吨肘杆式收口机.....	175
160吨卧式冷挤压压力机.....	176
315吨立式底传动冷挤压压力机.....	177
150吨冲模回转头压力机(J92-150型).....	178

### 自动锻压机类

2毫米单击整模自动冷锻机(Z11-2A型).....	183
4毫米双击整模自动冷锻机(Z12-4型).....	184
6毫米双击整模自动冷锻机(Z12-6型).....	185
8毫米双击整模自动冷锻机(Z12-8A型).....	186
12毫米双击整模自动冷锻机(Z12-12型).....	187
16毫米双击整模自动冷锻机(Z12-16型).....	188
3毫米双击分模自动冷锻机(Z15-3型) (Z14-3型3毫米双击开合模自动 冷锻机).....	189
8毫米双击分模自动冷锻机(Z15-8型).....	190
6毫米自动切边机(Z23-6型).....	191
10毫米自动切边压力机(Z23-10型).....	192
12毫米自动切边机(Z23-12型).....	193

16毫米自动切边机(Z23-16型) .....	194
4毫米自动搓丝机(Z25-4型) .....	195
6毫米自动搓丝机(Z25-6型) .....	196
12毫米自动搓丝机(Z25-12型) .....	197
20毫米自动搓丝机(Z25-20型) .....	198
滚丝机(Z28-12型) .....	199
33毫米滚丝机(Z28-33型) .....	200
滚丝机(Z28-40型) .....	201
滚丝机(Z28-75型) .....	202
半自动滚丝机(Z28-80J型)	
(φ80×80型滚丝机) .....	203
滚丝机(Z28-100型) .....	204
滚丝机(Z28-200型) .....	205
8毫米双击滚柱自动冷墩机(Z31-8型) .....	206
12毫米双击滚柱自动冷墩机(Z31-12型) .....	207
16毫米双击滚柱自动冷墩机(Z31-16型) .....	208
25毫米滚柱自动冷墩机(Z31-25型) .....	209
7.5毫米钢球自动冷墩机(Z32-7.5型) .....	210
10毫米钢球自动冷墩机(Z32-10型) .....	211
16毫米钢球自动冷墩机(Z32-16型) .....	212
28毫米钢球自动冷墩机(Z32-28型) .....	213
8毫米螺母自动冷墩机(Z41-8型) .....	214
8毫米螺母自动冷墩机(ZA41-8型) .....	215
16毫米螺母自动冷墩机(Z41-16型) .....	216
24毫米螺母自动冷墩机(Z41-24型) .....	216
5毫米立式螺母自动冷墩机(Z43-5型) .....	217
8毫米立式螺母自动冷冲机(Z43-8型) .....	218
12毫米多工位螺栓自动冷墩机	
(Z46-12型) .....	219
16毫米多工位自动冷墩机(Z46-16型) .....	220
450吨多工位自动冷成形机	
(Z46-450型) .....	221
12毫米螺栓多工位联合自动冷墩机	
(Z47-12型) .....	222
双头螺栓自动线(ZQ2-701型) .....	223
1.6毫米离合式自动卷簧机	
(Z52-1.6型) .....	224
4毫米万能自动卷簧机(Z53-4型) .....	225
8毫米万能自动卷簧机(Z53-8型) .....	226
14毫米万能自动卷簧机(Z53-14型) .....	227
40吨多工位自动压力机(Z81-40型) .....	228
125吨多工位自动压力机(Z81-125型) .....	229
250吨多工位自动压力机(Z81-250型) .....	231

25吨下传动板料自动压力机(Z84-25型) .....	233
63吨下传动板料自动压力机(Z84-63型) .....	234
100吨下传动板料自动压力机	
(Z84-100型) .....	235
16毫米自动制道钉机(Z93-16型) .....	236

## 锤 类

40公斤空气锤(C41-40型) .....	239
65公斤空气锤(C41-65型) .....	240
75公斤空气锤(C41-75型) .....	241
150公斤空气锤(C41-150型) .....	242
200公斤空气锤(C41-200型) .....	243
250公斤空气锤(C41-250型) .....	244
400公斤空气锤(C41-400型) .....	245
400公斤空气锤(CA41-400型) .....	246
560公斤空气锤(CA41-560型) .....	247
750公斤空气锤(C41-750型) .....	248
1吨蒸空两用自由锻锤 .....	249
2吨蒸空两用自由锻锤 .....	250
3吨蒸空两用自由锻锤 .....	251
5吨蒸空两用自由锻锤 .....	253
2吨单臂蒸汽锤 .....	255
3吨单臂蒸汽锤 .....	257
1吨模锻锤 .....	259
1吨模锻锤 .....	260
2吨模锻锤 .....	261
3吨模锻锤 .....	262
蒸汽、空气两用2吨模锻锤 .....	263
蒸汽、空气两用5吨模锻锤 .....	265
蒸汽、空气两用10吨模锻锤 .....	267
16吨模锻锤 .....	269
25吨米无砧座模锻锤 .....	271
25吨米无砧座模锻锤 .....	272

## 锻 机 类

800吨平锻机 .....	277
1250吨平锻机 .....	279
2000吨平锻机 .....	281
2000吨平锻机 .....	283
315吨水平分模平锻机 .....	285
450吨水平分模平锻机 .....	287
630吨水平分模平锻机 .....	289
900吨水平分模平锻机 .....	291

1250吨水平分模平锻机	293
1600吨水平分模平锻机	295
250毫米悬臂式辊锻机(D41-250型)	297
400毫米悬臂式辊锻机(D41-400型)	298
630毫米复合式辊锻机(D43-630型)	299
80毫米精密锻管机(D63-80型)	301
120毫米精密锻管机	303
160毫米扩孔机(D51-160型)	304
250毫米扩孔机(D51-250型)	305
350毫米扩孔机(D51-350型)	306

### 剪 切 机 类

2×1000毫米剪板机 (Q11-2×1000型)	309
3×1200毫米剪板机(Q11-3×1200型)	310
3×1800毫米剪板机(Q11-3×1800型)	311
2.5×1600毫米剪板机 (Q11-2.5×1600型)	312
6×2500毫米剪板机(Q11-6×2500型)	313
6.3×2000毫米剪板机 (Q11-6.3×2000型)	314
7×2000毫米剪板机(Q11-7×2000型) (Q70-7×200型7×2000毫米剪板机)	315
12.5×3200毫米剪板机 (Q11A-12.5×3200型)	316
13×2500毫米剪板机(Q11-13×2500型)	317
16×3200毫米剪板机(Q11-16×3200型)	318
20×2000毫米剪板机(Q11-20×2000型)	319
20×3200毫米剪板机(Q11-20×3200型)	320
5×3200毫米剪板机(Q11-50×3200型)	321
6×2500毫米摆式剪板机 (Q12-6×2500型)	322
12×2000毫米摆式剪板机 (Q12-12×2000型)	323
25×4000毫米剪板机 (Q12-25×4000型)	324
20×2000毫米单缸液压剪板机 (Q13-20×2000型)	325
5毫米冲型剪切机(Q21-5A型)	326
2.5×1000毫米双盘剪切机 (Q23-2.5×1000型)	327
3×1500毫米双盘剪切机 (Q23-3×1500型)	328

4×1000毫米双盘剪切机 (Q23-4×1000型)	329
10毫米剪板刀纵放联合冲剪机 (Q34-10型)	330
16毫米剪板刀纵放联合冲剪机 (Q34-16型)	331
16毫米剪板刀纵放联合冲剪机 (Q34-16A型)	332
25毫米剪板刀纵放联合冲剪机 (QA34-25型)	333
16毫米剪板刀纵放带模剪联合冲剪机 (Q35-16型)	334
250吨棒料剪切机(Q42-250型)	335
500吨棒料剪切机(Q42-500型)	336
1000吨棒料剪切机	338
1250吨棒料剪切机	340
1600吨棒料剪切机	342
160吨钢坯剪断机(QA95-160型)	344
轮缘焊渣切割机(XD-001型)	345
160吨网格板拉剪机	346
移动式热锯机(T01-1500型)	347
250吨热剪机	348
400吨热剪机	348
φ1500毫米热锯机	349

### 弯曲校正机类

2×1500毫米三辊滚板机 (W11-2×1500型)	353
2×1500毫米三辊滚板机 (WA11-2×1500型)	354
5×2000毫米三辊滚板机 (W11-5×2000型)	355
38/18×3500毫米三辊弯板机	356
25×10000毫米三辊弯板机	357
40×4000毫米三辊弯板机	358
三辊滚板机	359
三辊滚板机	360
四辊滚板机	361
45×3500毫米四辊弯板机	362
70~40×8000毫米四辊滚板机	363
200吨卧式弯曲机	364
弯管机(W27-60型)	365
液压弯管机(W27-108A型)	366

双头液压弯管机	367
200吨油压校正弯曲机	368
315吨型钢校直机	369
315吨液压钢轨校正机	370
200吨单面校正弯曲压力机 (WA34-200型)	371
七辊校正机	372
十三辊板料校平机	373
16毫米多辊板料校平机(W43-16型)	374
多辊型材校直机(W51-25型)	375
多辊型材校直机(W51-63型)	376
十辊型材校正机	377
30吨型材张力校直机	378
60吨管材张力校直机	379
30毫米双曲线辊子型材校直机 (W56-30型)	380
40毫米双曲线辊子型材校直机 (W56-40型)	381
2毫米圆材校直切断机(W58-2型)	382
6.3毫米圆材校直切断机(W58-6.3型)	383
16毫米圆材校直切断机(W58-16型)	384
4×2000毫米折边机(W62-4×2000型)	385
2毫米滚波纹机(WA64-2型)	386
波纹机(XD-003型)	387
40吨板料折弯压力机(W67-40型)	388
40吨板料折弯压力机(W67-40Z型)	389
63吨板料折弯压力机(W67-63型)	390
80吨板料折弯压力机(W67-80型)	391
160吨板料折弯压力机(WA67-160A型)	392
250吨板料折弯压力机(WY67-250A型)	393
19辊薄板校平机(VP.1-19/4型)	394
自动弯曲机	395
管子扩口机(W97-50型)	396
4.5×250毫米滚圆机(DS-015A型)	397
型材卷圆机(XD-002型)	398
50吨轮圈滚形机(J <sub>2</sub> -008D型)	399
200吨轮圈整形机(J <sub>2</sub> -006D型)	400
200吨轮圈整形机(J <sub>2</sub> -007D型)	401
315吨轮圈整形机(J <sub>2</sub> -011D型)	402
10吨米扭拧机	403

### 液 压 机 类

10吨四柱手动液压机(Y03-10型) (Y43-10型10吨手动液压机)	407
--	-----

63吨双柱式万能液压机(Y31-63型) (Y65型框架式液压机)	408
100吨双柱式万能液压机(YB31-100型) (MY100-1型100吨万能液压机)	409
50吨四柱式万能液压机(Y32-50型)	410
63吨四柱式万能液压机(YB32-63型)	411
100吨四柱式万能液压机(Y32-100型) (Y32-100型四柱立式油压机)	412
100吨四柱式万能液压机(Y32-100A型) (100吨油压机)	413
100吨四柱式万能液压机(YB32-100型)	414
200吨四柱式万能液压机(Y32-200型)	415
200吨四柱式万能液压机(YB32-200型)	416
300吨四柱式万能液压机(Y32-300型)	417
300吨四柱式万能液压机(YB32-300型)	418
300吨四柱上移式液压机(Y33-300型) (Y321-300型四柱上压式万能液压机)	420
2.5吨单柱校正压装液压机(Y41-2.5型)	421
10吨单柱校正压装液压机(Y41-10型)	422
10吨单柱校正压装液压机(Y41-10A型)	423
25吨单柱校正压装液压机(Y41-25型)	424
25吨单柱校正压装液压机(Y41-25A型)	425
40吨单柱校正压装液压机(Y41-40型)	426
63吨单柱校正压装液压机(Y41-63型)	427
100吨单柱校正压装液压机(Y41-100型)	428
160吨单柱校正压装液压机 (Y41-160A型)	429
250吨双柱校正直液压机(Y42-250型)	430
100吨侧压式粉末制品液压机 (Y70-100型)	431
45吨塑料制品液压机(YA71-45型)	432
63吨塑料制品液压机(Y71-63型)	433
100吨塑料制品液压机(Y71-100型)	434
100吨塑料制品液压机(YB71-100型) (SY100-1型塑料成型液压机)	435
160吨塑料制品液压机(Y71-160型)	436
300吨塑料制品液压机(Y71-300型) (Y70-300型300吨压制液压机)	437
250,500吨塑料制品液压机 (YA71-250、500型)	438
250,500吨塑料制品液压机 (YB71-250、500型) (SY250、500型塑料成型液压机)	440
63吨粉末制品液压机(Y79A-63型)	442

100吨粉末制品液压机(Y79-100型) .....	443
100吨粉末制品液压机(YA79-100型) .....	444
100吨粉末制品液压机(YA79-100A型) (YA79A-100型粉末制品液压机) .....	445
160吨全自动粉末制品液压机 (ZY79-160型) .....	446
1250吨粉末制品液压机(Y79-1250型) .....	447
63吨金属打包液压机(YA81-63型) .....	449
100吨金属打包液压机(YA81-100型) .....	450
30吨非金属打包液压机(Y82-30型) .....	451
63吨四柱专用液压机(G02-63型) .....	452
40吨粉末热压机(HD-001A型) .....	453

### 补 充 类

5.5吨米立式高速锤(T81-5.5型) .....	457
15吨米立式高速锤(T81-15型) .....	459
25吨一米高能高速锤(GS-2型) .....	461
160毫米浪轧机(QD-006型) .....	462
400吨阀门锻造机(J <sub>2</sub> -012D型) .....	463
80毫米双曲线棍子型材校直机 (WY56-80型) .....	465
1.6吨双柱底传动精密压力机(J94-1.6型) .....	467
4吨、15吨双柱底传动精密压力机 (J94-4型)(J94(A)-15型) .....	468
1000吨金属挤压机(J89-1000型) .....	469
250吨粉末制品液压机(YA79-250型) .....	470
16吨米无砧座模锻锤 .....	472
450吨双动薄板液压机(Y28-450型) .....	474
315吨轮轴压装机 .....	476
500吨轮轴压装机 .....	478
1000吨轮轴压装机 .....	480

### 附 件

1. 锻压机械型号编列办法 .....	483
2. 关于常用锻压设备统一名称和主要技术 规格的规定 .....	494



## 机械压力机类



# 3吨齿条式压力机

J01-3型

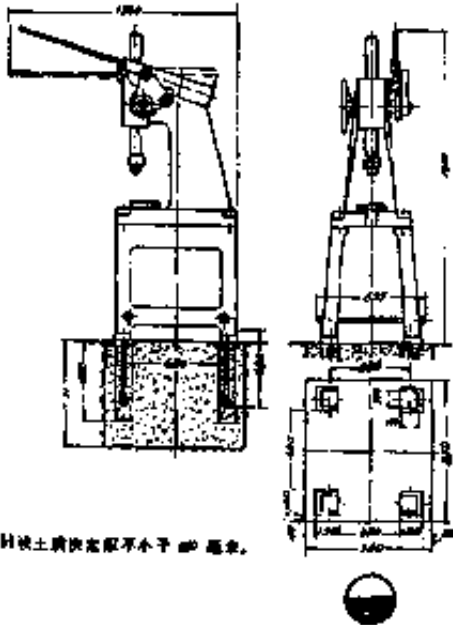
## 说 明

本机主要用于钳工装配小型零件之用，如压合轴套、装配游丝于心轴上等。



## 主要规格

公称压力	3吨
最大行程	200毫米
工作台高度	200毫米
模口深度	200毫米
外形尺寸(长×宽×高)	1300×635×1500毫米
机器重量	500公斤



注：铸铁土质固定板不小于 200 毫米。



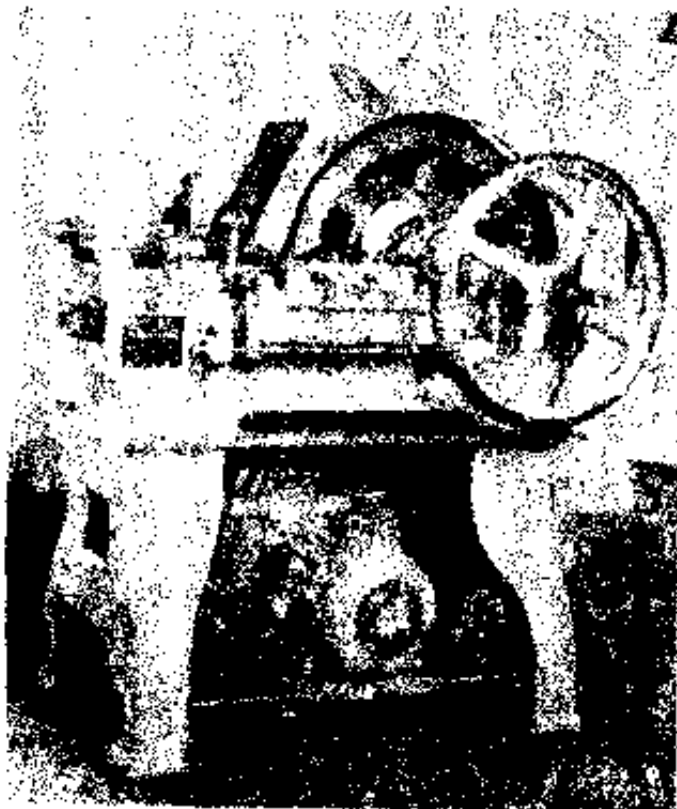
生产厂：上海第二锻压机床厂  
参考价格：1,000 元

# 12吨卧式冲床

J2-004D型

## 说 明

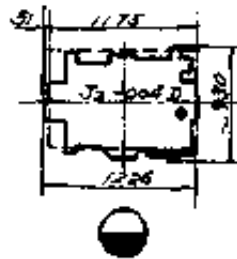
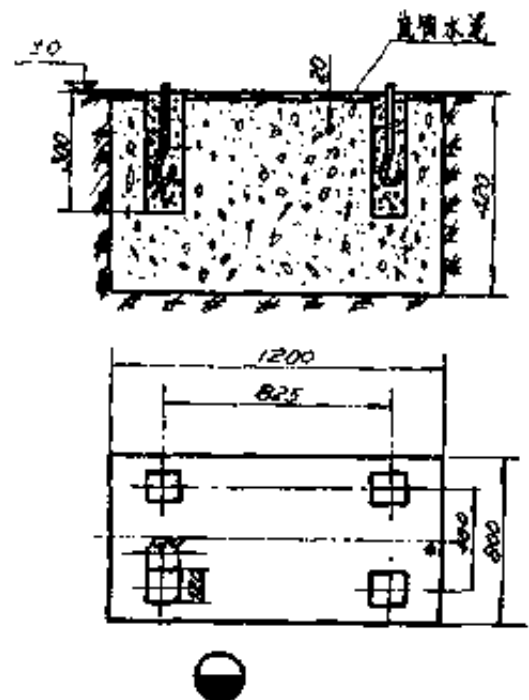
本机为曲轴式冲床，具有自动送料机构，适用于直径45~111，长度20~60毫米，壁厚0.1~0.3毫米的钢、铜薄壁零件的落料、冲压、拉伸等工作。



## 技 术 规 格

公称压力	12吨
滑块行程	150毫米
滑块行程次数	90次/分
滑块材料孔径	676毫米
滑块材料孔径	443毫米
电动机：型号	JO 41-4型
功率	1.7千瓦
转速	1440转/分
外形尺寸（前后×左右×高）	930×1226×1240毫米
重量	992公斤

## 安 装 基 础 图



生产厂：济南第二机床厂  
参考价格：5,200元

# 100吨单柱固定台压力机

J11-100型

## 说 明

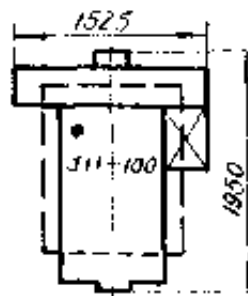
本机床主要用于冲孔、落料等工序。亦可用来完成拉伸、弯曲和压边等冷冲区的各种工序。  
 本机由单相电动机驱动，并采用三角皮带传动。离合器为摩擦式，制动器为抱式。每行程作用一次。挡块行程和送料长度均可进行调整。床身内装有制屑器装置和压塌式保险器，以防止冲模中的废料或制件和防止机床过载造成损坏。  
 本机为脚踏踏板操纵，操纵机构可使压力机即单次或连续行程。



## 技 术 规 格

公称压力	100吨	外形尺寸(总宽×总长)	100×145毫米
行程(行程可调范围)	20~100毫米	模具尺寸(直径×深度)	60×100毫米
行程次数	65次/分	电动机	
送料调整范围	55毫米	功率	7千瓦
最大制件重量	120毫米	转速	730转/分
模具中心至机身距离	125毫米	外形尺寸(前后×左右×高)	1950×1525×2600毫米
工作台面尺寸(前后×左右)	600×800毫米	重量	约6480公斤
工作台面尺寸(前后×左右)	320×400毫米		

## 安 装 基 础 图

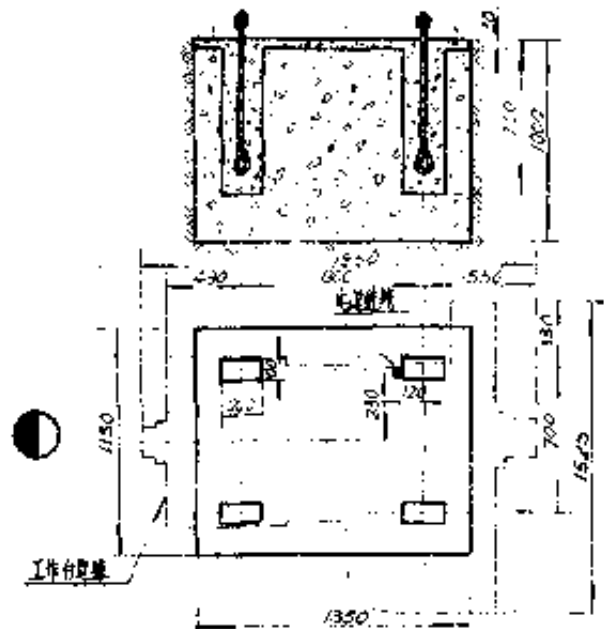


生产厂:

广西柳州机械厂  
广西梧州机械厂

参考价格:

11,300元



# 250 吨单柱固定台压力机

## JA11-250 型

### 说 明

该压力机属于万能机械压力机，可供冲孔、下料、拉伸、弯曲、卷圆及其它冷冲压工作，适用于汽车、锻压机、电机及电器制造业使用。

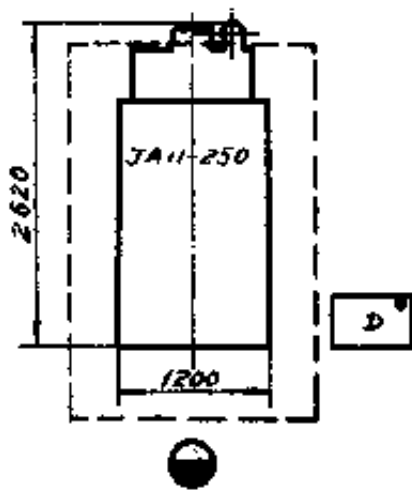
压力机的主要特点是将偏心轴位置下移而滑块的中部，这样使机身的高度降低，在传动方面采用了双盘直齿传动的形式，使大齿轮的受力减小而结构更加紧凑。还采用了单盘、块式、风动离合器及制动器，它具有运转平稳，寿命长和便于维修等优点，全机的传动部分均装在机身内部，并采用牛油浴油集中润滑。



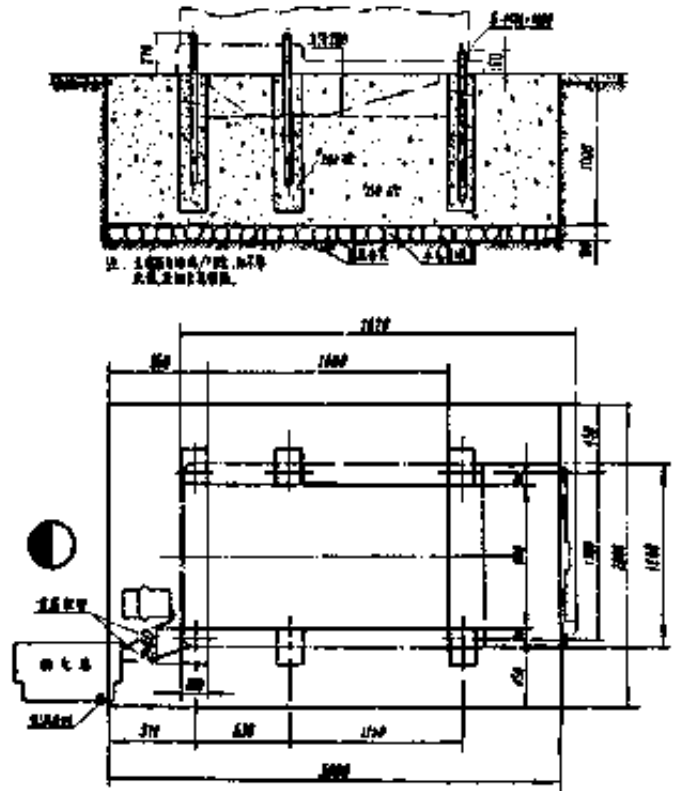
### 技 术 规 格

公称压力(下死点前3毫米处).....	250吨	滑扶调速电动机: 型号 .....	J02-12-4
滑块行程 .....	120毫米	功率 .....	0.8千瓦
滑块行程次数 .....	37次/分	当单独配置空气压缩机时	
最大封闭高度 .....	450毫米	型号 .....	D-0.3/8
封闭高度调整量 .....	80毫米	风量 .....	0.3米 <sup>3</sup> /分
滑块中心线至机身距离 .....	325毫米	压力 .....	8公斤/厘米 <sup>2</sup>
工作台尺寸(前后×左右) .....	630×1100毫米	外形尺寸(前宽×左右×高)	
主电动机: 型号 .....	J02-71-6	.....	2620×1200×2415毫米
功率 .....	17千瓦	重量 .....	约16000公斤

### 安 装 基 础 图



生产厂: 徐州锻压机床厂  
参考价格: 53,000元



# 40 吨开式双柱固定台压力机

## J21-40 型

(J11-40 吨固定台冲床)

### 说 明

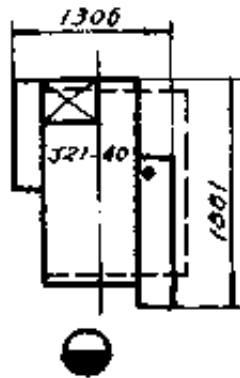
本压力机主要用于板料冲孔、落料、冲裁等，也可用于板料的拉深、压印、成形等工作。



### 技 术 规 格

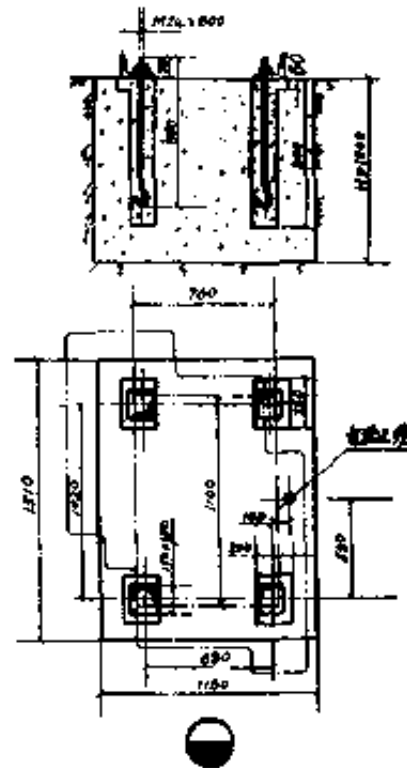
公称压力	40 吨	机身尺寸(厚度×孔距)	45×150 毫米
滑块行程	80 毫米	滑块最大尺寸(左右×前后)	300×250 毫米
滑块行程次数	80 次/分	滑孔尺寸(直径×厚度)	30×70 毫米
滑块中心线至机身距离	250 毫米	外形尺寸(前后×左右×高)	1061×1306×2110 毫米
连杆调节长度	70 毫米	电动机 型号	J02-42-4
最大封闭高度	330 毫米	功率	5.5 千瓦
两立柱间的距离	340 毫米	转速	1440 转/分
工作台尺寸(左右×前后)	700×460 毫米	重量	3410 公斤
工作台孔尺寸(左右×前距×直径)	360×240×320 毫米		

### 安 装 基 础 图



生产厂：芜湖电工专用设备厂

参考价格：4,000 元

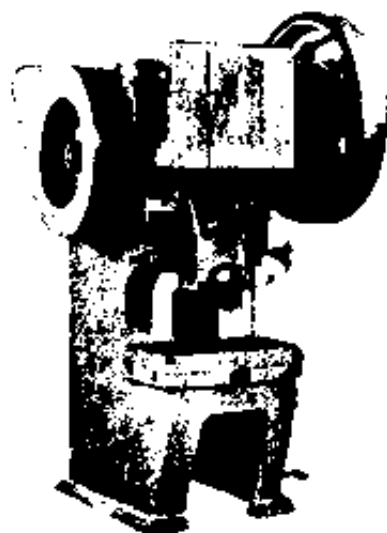


# 63吨开式双柱固定台压力机

## J21-63型

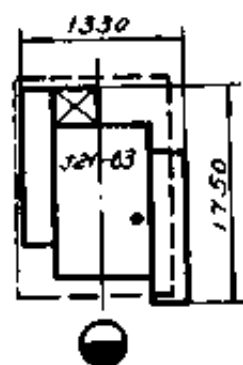
### 说 明

本压力机适用于金属锻件冲型的通用压力机。适用于剪切、冲孔、落料、弯曲、翻边、校直、成形等工序和金属冷冲压工序。

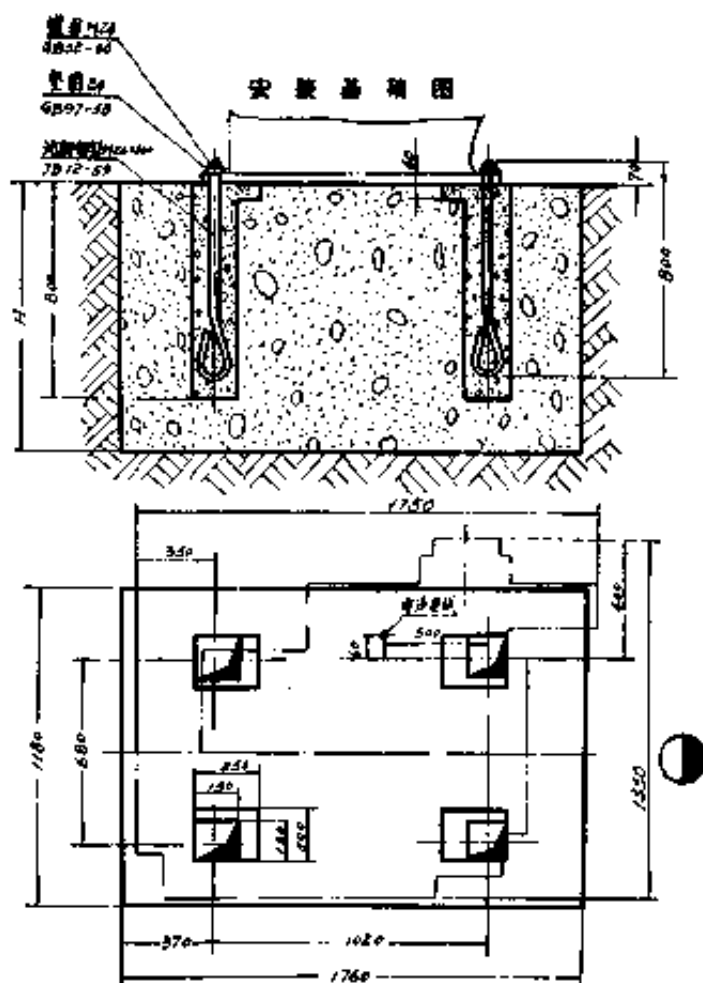


### 技 术 参 数

公称压力	63吨	垫板尺寸(厚度×孔径)	80×130毫米
滑块行程	100毫米	滑块宽度尺寸(前后×左右)	230×280毫米
滑块行程次数	45次/分	模柄孔尺寸(孔径×深度)	30×60毫米
最大封闭高度	400毫米	电动机: 型号	JO2-42-4
连杆调节长度	80毫米	功率	5.5千瓦
滑块中心线至床身距离	250毫米	转速	1440转/分
机壳两立柱间距离	340毫米	外形尺寸(前后×左右×高)	1750×1930×2310毫米
工作台尺寸(前后×左右)	480×710毫米	重量	4300公斤
工作台孔尺寸(前后×左右×孔径)	240×360×320毫米		



生产厂: 西安液压机床厂  
参考价格: 9,500元





# 63 吨开式双柱固定台压力机

## J21-63 A 型

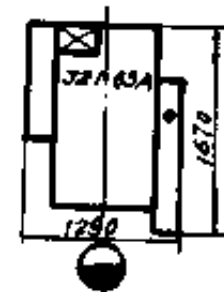
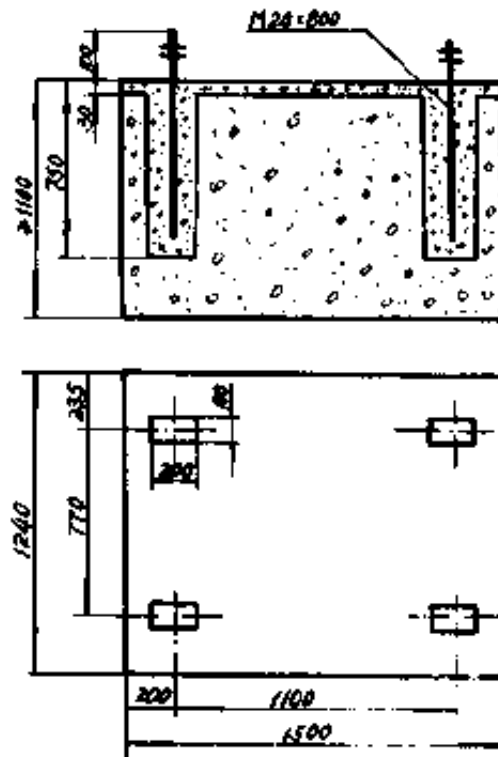
### 说 明

本压力机上适用于板料冲孔、落料、冲裁等，也可用于板料的校直、压弯等工序

### 技 术 规 格

公称压力	63 吨	滑块行程孔尺寸(直径×深度)	50×80 毫米
滑块行程	120 毫米	滑块行程距	340 毫米
滑块行程次数	50 次/分	垫板尺寸(厚度×孔位)	90×180 毫米
最大行程高度	360 毫米	电动机 型号	JO2-42-4
连杆长度	80 毫米	功率	5.5 千瓦
滑块中心线到机身距离	260 毫米	转速	1440 转/分
工作台面尺寸(前后×左右)	460×710 毫米	外形尺寸(前后×左右×高)	1670×1290×2700 毫米
工作孔尺寸(前后×左右×孔径)	200×340×250 毫米	重量	约 3950 公斤

### 安 装 基 础 图



生产厂：沈阳锻压机床厂

参考价格：13,000 元