

毛主席语录

人们的社会存在，决定人们的思想。而代表先进阶级的正确思想，一旦被群众掌握，就会变成改造社会、改造世界的物质力量。

《人的正确思想是从那里来的？》（一九六三年五月）
《毛主席语录》第一七七页

我们应该谦虚，谨慎，戒骄，戒躁，全心全意地为中国人民服务，……

《两个中国之命运》（一九四五年四月二十三日）
《毛主席语录》第一四六页

我们决不可有傲慢的大国主义的态度，决不当由于革命的胜利和在建设上有了一些成绩而自高自大。国无论大小，都各有长处和短处。

《中国共产党第八次全国代表大会开幕词》（一九五六年九月十五日）《毛主席语录》第一五五页

本样本介绍了我国目前所生产的各种锻压设备的名称、型号、使用和特点方面的简单说明、主要的技术规格以及制造厂名称。并附有外形照片及安装基础图。

供设计、基建、施工、生产、科研等部门作设备选型、订货等参考用。

锻压机械产品样本

第一机械工业部编

(凭证发行)

机械工业出版社出版(北京阜成门外百万庄南街一号)

(北京市书刊出版业营业许可证出字第 117 号)

北京第二新华印刷厂印刷

新华书店北京发行所发行·新华书店经售

开本 $787 \times 1092 \frac{1}{16}$ · 印张 42 · 插页 2

1971 年 9 月北京第一版 · 1971 年 9 月北京第一次印刷

统一书号: 15033 · (内)432 · 定价 7.90 元

76 315-63
46

锻压机械产品样本

第一机械工业部编



机械工业出版社

目 录

机械压力机类

100吨单柱固定台压力机(J11-100型).....3	60吨开式双柱可倾压力机(JE23-60型).....56
250吨单柱固定台压力机(JA11-250型).....5	63吨开式双柱可倾压力机(J23-63型)
40吨开式双柱固定台压力机(J21-40型)	(63吨开式双柱曲轴压力机).....58
(J11-40吨固定台冲床).....7	63吨开式双柱可倾压力机(JB23-63型).....60
63吨开式双柱固定台压力机(J21-63型).....9	63吨开式双柱可倾压力机(JC23-63型).....62
63吨开式双柱固定台压力机	80吨开式双柱可倾压力机(J23-80型).....64
(JB21-63型).....11	80吨开式双柱可倾压力机(JB23-80型).....66
80吨开式双柱固定台压力机	100吨开式双柱可倾压力机(J23-100型).....68
(J21-80、J21-80A型).....12	100吨开式双柱可倾压力机
100吨开式双柱固定台压力机	(J23-100A型).....70
(JA21-100型).....14	100吨开式双柱可倾压力机
100吨开式双柱固定台压力机	(JA23-100、JB23-100型).....72
(JB21-100型).....16	125吨开式双柱可倾压力机(J23-125型)
160吨开式双柱固定台压力机	(125吨开式双柱曲轴压力机).....73
(J21-160型).....18	160吨底传动开式压力机(J29-160型)
400吨开式双柱固定台压力机	(J70-160型底传动开式双柱压力机).....75
(J21-400型).....20	160吨底传动开式压力机(J29-160A型).....77
3.15吨开式双柱可倾压力机	100吨闭式单点压力机(J31-100型).....79
(J23-3.15型).....22	120吨闭式单点压力机(J31-120型)
6.3吨开式双柱可倾压力机(J23-6.3型).....24	(120吨双柱可倾曲轴压力机).....81
10吨开式双柱可倾压力机(J23-10型).....26	160吨闭式单点压力机(JA31-160A型).....83
10吨开式双柱可倾压力机(J23-10A型).....28	250吨闭式单点压力机(J31-250型).....85
16吨开式双柱可倾压力机(J23-16型).....30	315吨闭式单点压力机(J31-315型).....87
16吨开式双柱可倾压力机(J23-16A型).....32	400吨闭式单点压力机(J31-400A型)
25吨开式双柱可倾压力机(J23-25型).....34	(J31-400型400吨闭式单点压力机).....89
25吨调节行程开式双柱可倾压力机	400吨闭式单点压力机(J31-400型).....91
(JD23-25型).....36	630吨闭式单点压力机(J31-630型).....93
30吨开式双柱可倾压力机(JB23-30型).....38	800吨闭式单点压力机.....95
35吨开式双柱可倾压力机(JB23-35型).....40	1250吨闭式单点压力机.....97
35吨开式双柱可倾压力机(JB23-35型).....42	1250吨(I型)闭式单点压力机.....99
35吨开式双柱可倾压力机(JC23-35型).....44	1250吨(II型)闭式单点压力机.....101
40吨开式双柱可倾压力机(J23-40型).....46	1250吨(III型)闭式单点压力机.....102
40吨开式双柱可倾压力机(JC23-40型).....48	315吨闭式侧滑块压力机(J33-315型).....104
60吨开式双柱可倾压力机(JB23-60型)	500吨闭式侧滑块压力机(J33-500型).....106
(D0型60吨冲床).....50	160吨闭式双点压力机(J36-160型).....108
60吨开式双柱可倾压力机(JC23-60型).....52	160吨闭式双点压力机(JB36-160型).....110
60吨开式双柱可倾压力机(JD23-60型).....54	250吨闭式双点压力机(J36-250型).....112
	400吨闭式双点压力机(J36-400型).....114
	400吨闭式双点压力机(JB36-400型).....116

630 吨闭式双点压力机 (J36-630 型).....	118
800 吨闭式双点压力机 (JA36-800 型).....	120
3500 吨闭式双点压力机.....	122
800 吨单动机械压力机.....	124
125 吨闭式双点切边压力机 (J37-125 型).....	127
800 吨切边压力机.....	129
1250 吨切边机.....	132
55 吨底传动双动拉伸压力机 (J44-55 型).....	134
80 吨底传动双动拉伸压力机 (J44-80 型).....	136
100 吨闭式双动拉伸压力机 (JA45-100 型).....	138
200 吨闭式双动拉伸压力机 (JA45-200 型).....	140
1000 吨闭式四点双动机机械压力机.....	142
315 吨宽台面专用压力机 (J ₂ -010D 型).....	145
63 吨双盘摩擦压力机 (J53-63A 型).....	147
100 吨双盘摩擦压力机 (J53-100 A 型).....	149
160 吨双盘摩擦压力机 (J53-160A 型).....	151
160 吨双盘摩擦压力机 (J53-160B 型).....	153
300 吨双盘摩擦压力机 (J53-300 型).....	155
300 吨双盘摩擦压力机 (J53-300 型).....	157
630 吨双盘摩擦压力机 (J53-630 型).....	159
1000 吨双盘摩擦压力机 (J53-1000 型).....	161
1000、1250 吨摩擦压力机.....	163
400 吨精压机 (J84-400 型).....	164
800 吨精压机 (JA84-800 型).....	166
1250 吨精压机 (J84-1250 型).....	168
2000 吨精压机 (JA84-2000 A 型).....	170
2000 吨精压机.....	172
40、63 吨上移式精压机 (JD-004、001 型).....	173
125 吨上移式精压机 (JD-002 型).....	175
250 吨上移式精压机 (JD-003 型).....	177
1000 吨热模锻曲轴压力机.....	179
1600 吨热模锻曲轴压力机.....	180
2000、4000 吨热模锻压力机.....	181
3150 吨热模锻压力机.....	182
8000 吨热模锻压力机.....	184
400 吨曲轴式金属挤压机 (J87-400 型).....	186
100 吨肘杆式金属挤压机 (J88-100 型) (100 吨开式双柱冷挤压机).....	188
160 吨肘杆式金属挤压机 (J88-160 型) (160 吨肘杆式冷挤压机).....	190

200 吨肘杆式金属挤压机 (JA88-200 型).....	192
315 吨卧式金属挤压机 (JA88-315 型).....	194
500 吨卧式金属挤压机 (JA88-500 型).....	196
800 吨冷挤压机 (J ₂ -014D 型).....	198
1250 吨冷挤压机 (J ₂ -013D 型).....	200
150 吨冲模回转头压力机 (J92-150 型).....	202

液 压 机 类

450 吨双动薄板液压机 (Y28-450 型).....	207
63 吨双柱式万能液压机 (Y31-63 型) (Y65 型框架式液压机).....	209
100 吨双柱式万能液压机 (Y31-100 型) (MY100-1 型 100 吨万能液压机).....	211
50 吨四柱式万能液压机 (Y32-50 型).....	212
63 吨四柱式万能液压机 (YB32-63 型).....	214
100 吨四柱式万能液压机 (Y32-100 型) (Y32-100 型四柱立式油压机).....	216
100 吨四柱式万能液压机 (Y32-100A 型) (100 吨油压机).....	218
100 吨四柱式万能液压机 (YB32-100 型).....	220
200 吨四柱式万能液压机 (Y32-200 型).....	222
200 吨四柱式万能液压机 (YB32-200 型).....	224
300 吨四柱式万能液压机 (Y32-300 型).....	226
300 吨四柱式万能液压机 (YB32-300 型).....	228
300 吨四柱上移式液压机 (Y33-300 型) (Y321-300 型四柱上压式万能液压机).....	230
2.5 吨单柱校正压装液压机 (Y41-2.5 型).....	232
10 吨单柱校正压装液压机 (Y41-10 型).....	234
10 吨单柱校正压装液压机 (Y41-10A 型).....	236
25 吨单柱校正压装液压机 (Y41-25 型).....	238
25 吨单柱校正压装液压机 (Y41-25A 型).....	239
40 吨单柱校正压装液压机 (Y41-40 型).....	241
63 吨单柱校正压装液压机 (Y41-63 型).....	243
100 吨单柱校正压装液压机 (Y41-100 型).....	245
160 吨单柱校正压装液压机 (Y41-160A 型).....	247
250 吨双柱校直液压机 (Y42-250 型).....	249
10 吨四柱手动液压机 (Y43-10 型) (Y43-10 型 10 吨手动液压机).....	251
100 吨侧压式粉末制品液压机 (Y70-100 型).....	252
300 吨塑料制品液压机 (Y71-300 型) (Y70-300 型 300 吨压制液压机).....	254

45吨塑料制品液压机(YA71-45型).....	256
63吨塑料制品液压机(Y71-63型).....	258
100吨塑料制品液压机(Y71-100型).....	260
100吨塑料制品液压机(YB71-100型) (SY100-1型塑料成型液压机).....	262
160吨塑料制品液压机(Y71-160型).....	263
250、500吨塑料制品液压机 (Y71-250、500型) (SY250、500型塑料成型液压机).....	265
250、500吨塑料制品液压机 (YA71-250、500型).....	267
63吨粉末制品液压机(Y79A-63型).....	269
100吨粉末制品液压机(Y79-100型).....	271
100吨粉末制品液压机(YA79-100型).....	273
100吨粉末制品液压机(YA79-100A型) (YA79A-100型粉末制品液压机).....	275
100吨粉末制品液压机(YB79-100型) (FY100-1型粉末成型液压机).....	277
160吨全自动粉末制品液压机 (ZY79-160型).....	278
63吨金属打包液压机(YA81-63型).....	280
100吨金属打包液压机(YA81-100型).....	281
30吨非金属打包液压机(Y82-30型).....	283
63吨四柱专用液压机(G02-63型).....	285
40吨粉末热压机(HD-001A型).....	287
315吨轮轴压装液压机(YA92-315型).....	289
315吨轮轴压装机.....	291
500吨轮轴压装机.....	293
500吨轮轴压装机.....	295
1000吨轮轴压装机.....	296
350吨单臂油压机.....	298
2000吨立式电缆包复液压机.....	300
2500吨卧式电极挤压压机.....	302
3000吨立式油压机.....	305
1250吨多层油压机.....	308
500吨油压装配机.....	310
1200吨油压机.....	311
1000吨热切边液压机.....	313
2000吨热切边液压机.....	315
2500吨油压机.....	317
250吨拉伸矫直机.....	319
400吨拉伸矫直机.....	320
500吨单臂油压机.....	321

500吨油压机.....	322
500/750吨油压机.....	323
1500吨油压机.....	324
3000吨超高压油压机.....	325
5000吨油压机.....	326
125吨拔伸水压机.....	327
200吨水压机.....	328
300吨水压机.....	329
750/1000吨冲压水压机.....	330
1650/2000吨冲压水压机.....	331
1600吨锻造水压机.....	332
1600吨锻造水压机.....	334
2500吨锻造水压机.....	336
6000吨水压机.....	337
315吨钢锭折断水压机.....	339
400吨轮箍校正水压机.....	340
8000吨车轮成型水压机.....	342
2000吨平板硫化机.....	344
双层平板硫化机.....	345
立式硫化罐.....	346
2000吨多层热压机.....	347
3500吨多层热压机.....	348
8000吨多层热压机.....	349
440吨卧式挤压机.....	350
1600吨挤压机.....	351

自动锻压机类

2毫米单击整模自动冷锻机(Z11-2A型).....	355
4毫米双击整模自动冷锻机(Z12-4型).....	357
6毫米双击整模自动冷锻机(Z12-6型).....	359
8毫米双击整模自动冷锻机(Z12-8A型).....	361
12毫米双击整模自动冷锻机(Z12-12型).....	363
16毫米双击整模自动冷锻机(Z12-16型).....	365
3毫米双击分模自动冷锻机(Z15-3型) (Z14-3型3毫米双击开合模自动 冷锻机).....	367
8毫米双击分模自动冷锻机(Z15-8型).....	369
6毫米自动切边机(Z23-6型).....	370
12毫米自动切边机(Z23-12型).....	372
16毫米自动切边机(Z23-16型).....	374
4毫米自动搓丝机(Z25-4型).....	375
6毫米自动搓丝机(Z25-6型).....	376
12毫米自动搓丝机(Z25-12型).....	378

20毫米自动搓丝机(Z25-20型)	380
滚丝机(Z28-12型)	382
33毫米滚丝机(Z28-33型)	383
滚丝机(Z28-40型)	385
滚丝机(Z28-75型)	387
半自动滚丝机(Z28-80J型)	
(φ80×80型滚丝机)	389
滚丝机(Z28-100型)	301
滚丝机(Z28-200型)	303
8毫米双击滚柱自动冷镦机(Z31-8型)	395
12毫米双击滚柱自动冷镦机(Z31-12型)	396
16毫米双击滚柱自动冷镦机(Z31-16型)	397
25毫米滚柱自动冷镦机(Z31-25型)	398
7.5毫米钢球自动冷镦机(Z32-7.5型)	399
10毫米钢球自动冷镦机(Z32-10型)	401
16毫米钢球自动冷镦机(Z32-16型)	403
28毫米钢球自动冷镦机(Z32-28型)	405
8毫米螺母自动冷镦机(Z41-8型)	407
8毫米螺母自动冷镦机(ZA41-8型)	408
16毫米螺母自动冷镦机(Z41-16型)	409
24毫米螺母自动冷镦机(Z41-24型)	410
5毫米立式螺母自动冷镦机(Z43-5型)	411
8毫米立式螺母自动冷冲机(Z43-8型)	413
12毫米多工位螺栓自动冷镦机	
(Z46-12型)	414
16毫米多工位自动冷镦机(Z46-16型)	415
450吨多工位自动冷成形机	
(Z46-450型)	417
12毫米螺栓多工位联合自动冷镦机	
(Z47-12型)	418
双头螺栓自动线(ZQ2-701型)	420
1.6毫米离合式自动卷簧机	
(Z52-1.6型)	421
4毫米万能自动卷簧机(Z53-4型)	423
8毫米万能自动卷簧机(Z53-8型)	425
14毫米万能自动卷簧机(Z53-14型)	426
40吨多工位自动压力机(Z81-40型)	428
125吨多工位自动压力机(Z81-125型)	430
250吨多工位自动压力机(Z81-250型)	432
25吨下传动板料自动压力机(Z84-25型)	434
63吨下传动板料自动压力机(Z84-63型)	435
100吨下传动板料自动压力机	
(Z84-100型)	437

16毫米自动制道钉机(Z93-16型)	439
---------------------------	-----

锤 类

单臂蒸汽锤	443
1吨模锻锤	444
1吨模锻锤	445
2吨模锻锤	446
3吨模锻锤	447
蒸汽、空气两用2吨模锻锤	448
蒸汽、空气两用5吨模锻锤	450
蒸汽、空气两用10吨模锻锤	453
16吨模锻锤	456
40公斤空气锤(C41-40型)	458
65公斤空气锤(C41-65型)	460
75公斤空气锤(C41-75型)	462
150公斤空气锤(C41-150型)	464
200公斤空气锤(C41-200型)	466
250公斤空气锤(C41-250型)	468
400公斤空气锤(C41-400型)	470
400公斤空气锤(CA41-400型)	472
560公斤空气锤(CA41-560型)	474
750公斤空气锤(C41-750型)	476
25吨米无砧座模锻锤	478

锻 机 类

800吨平锻机	483
1250吨平锻机	485
2000吨平锻机	487
315吨水平分模平锻机	490
630吨水平分模平锻机	492
900吨水平分模平锻机	494
250毫米悬臂式辊锻机(D41-250型)	496
400毫米悬臂式辊锻机(D41-400型)	498
630毫米复合式辊锻机(D43-630型)	500
80毫米精密锻管机(D63-80型)	502

剪 切 机 类

2×1000毫米剪板机	
(Q11-2×1000型)	507
3×1200毫米剪板机(Q11-3×1200型)	509
3×1800毫米剪板机(Q11-3×1800型)	511
2.5×1600毫米剪板机	
(Q11-2.5×1600型)	513

6×2500毫米剪板机(Q11-6×2500型)	514
6.3×2000毫米剪板机	
(Q11-6.3×2000型)	516
7×2000毫米剪板机(Q11-7×2000型)	
(Q70-7×200型7×2000毫米剪板机)	518
12.5×3200毫米剪板机	
(Q11-12.5×3200型)	520
13×2500毫米剪板机(Q11-13×2500型) ..	522
16×3200毫米剪板机(Q11-16×3200型) ..	524
20×2000毫米剪板机(Q11-20×2000型) ..	526
20×3200毫米剪板机(Q11-20×3200型) ..	528
6×2500毫米摆式剪板机	
(Q12-6×2500型)	530
12×2000毫米摆式剪板机	
(Q12-12×2000型)	532
25×4000毫米剪板机	
(Q12-25×4000型)	533
20×2000毫米单缸液压剪板机	
(Q13-20×2000型)	535
5毫米冲型剪切机(Q21-5A型)	537
2.5×1000毫米双盘剪切机	
(Q23-2.5×1000型)	539
3×1500毫米双盘剪切机	
(Q23-3×1500型)	541
4×1000毫米双盘剪切机	
(Q23-4×1000型)	543
10毫米剪板刀纵放联合冲剪机	
(Q34-10型)	545
16毫米剪板刀纵放联合冲剪机	
(Q34-16型)	547
25毫米剪板刀纵放联合冲剪机	
(QA34-25型)	549
16毫米剪板刀纵放带模剪联合冲剪机	
(Q35-16型)	552
1000吨棒料剪切机	554
1250吨棒料剪切机	557
160吨钢坯剪断机(QA95-160型)	559
轮缘焊渣切割机(XD-001型)	561
160吨网格板拉剪机	563
移动式热锯机(T01-1500型)	565
250吨热剪机	567
400吨热剪机	568
φ1500毫米热锯机	569

弯曲校正机类

2×1500毫米三辊滚板机	
(W11-2×1500型)	573
2×1500毫米三辊滚板机	
(WA11-2×1500型)	575
5×2000毫米三辊滚板机	
(W11-5×2000型)	577
38/18×3500毫米三辊弯板机	579
25×10000毫米三辊弯板机	581
40×4000毫米三辊弯板机	583
三辊滚板机	585
三辊滚板机	586
四辊滚板机	587
45×3500毫米四辊弯板机	588
70~40×8000毫米四辊滚板机	590
200吨卧式弯曲机	592
弯管机(W27-60型)	593
液压弯管机(W27-108A型)	595
双头液压弯管机	597
200吨油压校正弯曲机	599
315吨型钢校直机	601
315吨液压钢轨校正机	602
200吨单面校正弯曲压力机	
(WA34-200型)	603
七辊校正机	605
十三辊板料校平机	607
多辊型材校直机(W51-25型)	608
多辊型材校直机(W51-63型)	610
十辊型材校正机	612
30吨型材张力校直机	613
60吨管材张力校直机	615
30毫米双曲线辊子型材校直机	
(W56-30型)	617
2毫米圆材校直切断机(W58-2型)	618
6.3毫米圆材校直切断机(W58-6.3型) ..	620
4×2000毫米折边机(W62-4×2000型)	622
2毫米滚波纹机(WA64-2型)	624
波纹机(XD-003型)	626
40吨板料折弯压力机(W67-40型)	627
63吨板料折弯压力机(W67-63型)	629
80吨板料折弯压力机(W67-80型)	631
160吨板料折弯压力机(WA67-160A型)	633

250吨板料折弯压力机(WY67-250A型)	635
管子扩口机(W97-50型)	637
型材卷圆机(XD-002型)	639
4.5×250毫米滚圆机(DS-015A型)	641
500吨轮圈滚形机(J ₂ -008D型)	642
200吨轮圈整形机(J ₂ -006D型)	644
200吨轮圈整形机(J ₂ -007D型)	646
315吨轮圈整形机(J ₂ -011D型)	647
10吨米扭拧机	649

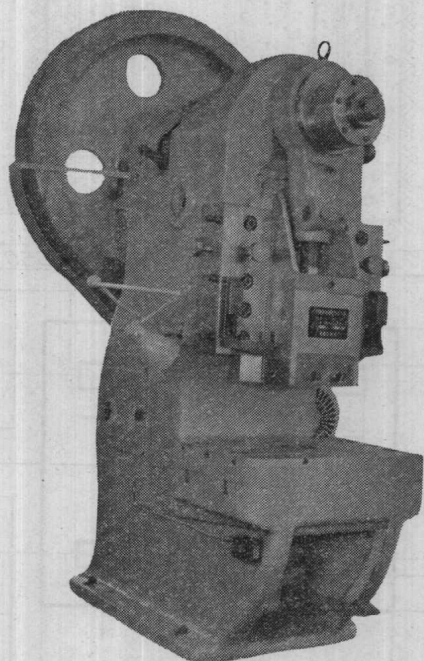
其它类

5.5吨米立式高速锤(T81-5.5型)	653
15吨米立式高速锤(T81-15型)	655
160毫米滚轧机(QD-006型)	657
400吨阀门锻造机(J ₂ -012D型)	655
10吨全液压锻造操作机	661

机械压力机类

100吨单柱固定台压力机

J11-100型



说 明

本机床主要用于冲孔和落料等工作。亦可用来完成浅拉伸、弯曲和卷边等冷冲压的各种工序。

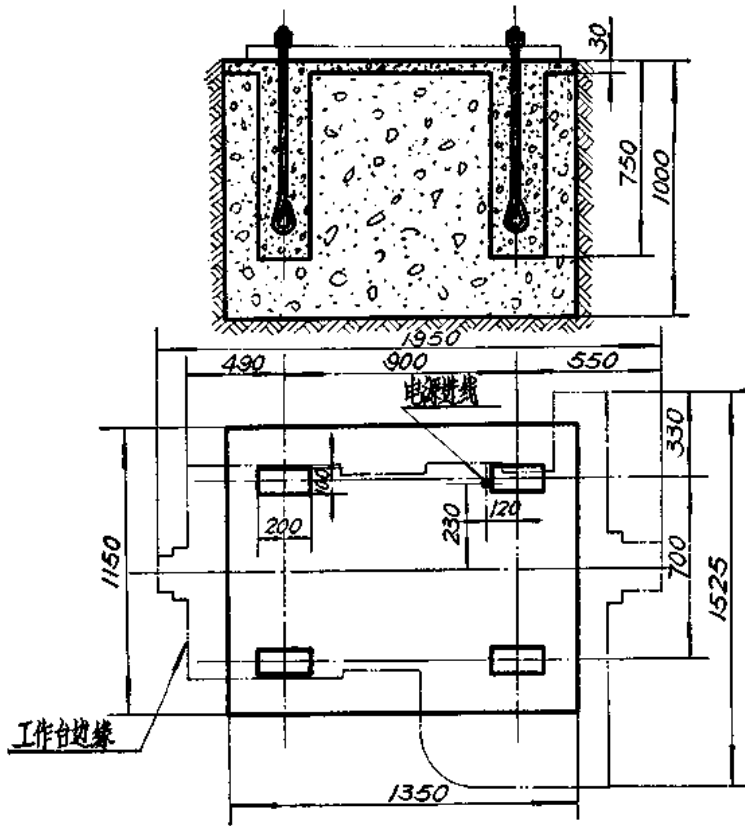
本机由单独电动机驱动，并采用三角皮带单级传动。离合器为双转键式，制动器为带式，每行程作用一次。滑块行程和连杆长度均可进行调节。滑块内装有刚性推料装置和压塌式保险器，以顶出冲模中的废料或制件和防止机床过载时造成损坏。

本机为用脚踏板操纵，操纵机构可使压力机作单次或连续行程。

技 术 规 格

公称压力	100吨	垫板尺寸(厚度×孔径)	100×145毫米
滑块行程(可调节的)	20~100毫米	模柄孔尺寸(直径×深度)	60×80毫米
行程次数	65次/分	电动机	
连杆调节长度	85毫米	功率	7千瓦
最大封闭高度	320毫米	转数	730转/分
滑块中心至机身距离	325毫米	外形尺寸(前后×左右×高)	
工作台尺寸(前后×左右)	600×800毫米		1950×1525×2680毫米
工作台孔尺寸(前后×左右)	320×400毫米	重量	约6480公斤

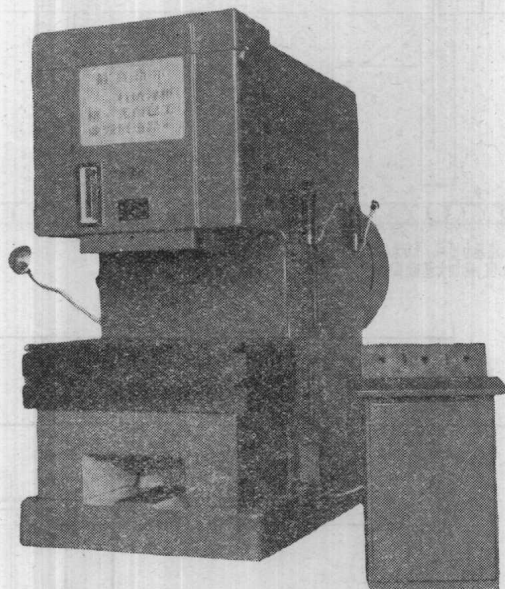
安装基础图



生产厂：广州锻压机床厂
广西梧州锻压机床厂

250 吨单柱固定台压力机

JA11-250 型



说 明

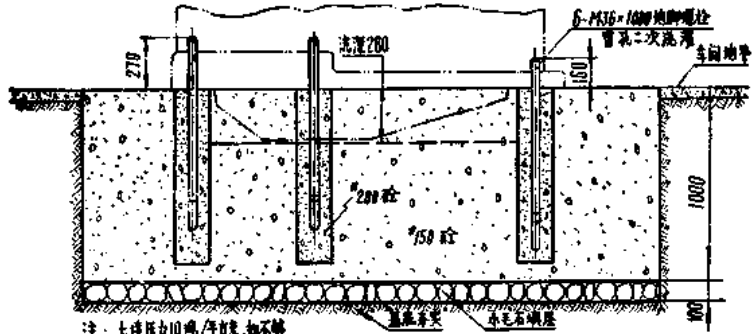
该压力机属于万能机械压力机，可供冲孔、下料、浅拉伸、卷边、卷肩及其它冷冲压工作，适用于汽车、拖拉机、电机及电器制造业使用。

压力机的主要特点是将偏心轴位置下移到滑块的中部，这样使机身的高度降低，在传动方面采取了双边齿轮传动的形式，使大齿轮的尺寸减小而结构更加紧凑。还使用了单盘、块式、风动摩擦离合器和制动器，它具有运转平稳，寿命长和便于维修等优点，全机的传动部分均装在机身体腔内，并使用手动浓油集中润滑。

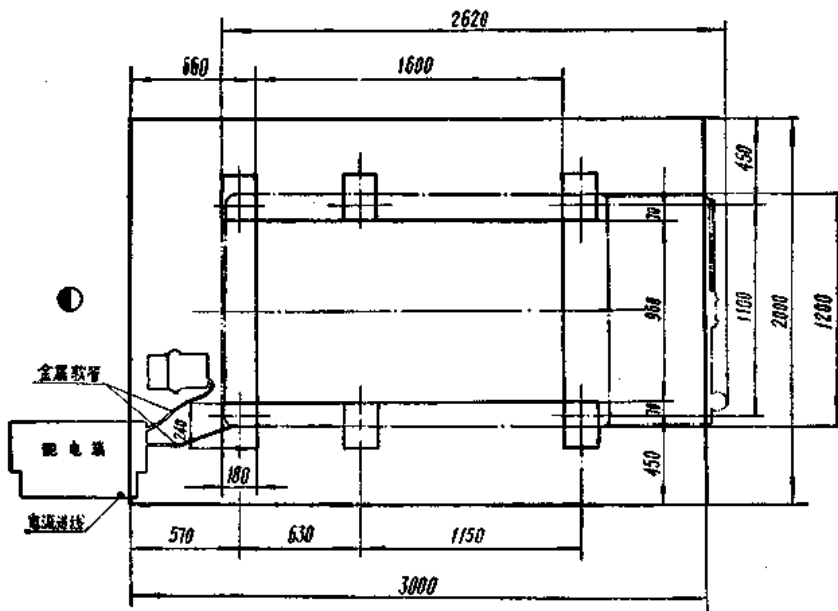
技 术 规 格

公称压力(下死点前 8 毫米处).....	250 吨	滑块调节电动机: 型号.....	JO2-12-4
滑块行程.....	120 毫米	功率.....	0.8 千瓦
滑块行程次数.....	37 次/分	当单独配置空气压缩机时	
最大封闭高度.....	450 毫米	型号.....	B-0.3/8
封闭高度调节量.....	80 毫米	风量.....	0.3 米 ³ /分
滑块中心线至机身距离.....	325 毫米	压力.....	8 公斤/厘米 ²
工作台尺寸(前后×左右).....	630×1100 毫米	外形尺寸(前后×左右×高)	
主电动机: 型号.....	JO2-71-6	2620×1200×2415 毫米
功率.....	17 千瓦	重量.....	约 16000 公斤

安装基础图



注：土壤压力10吨/平方米，如不够此值，应加大基础面积。

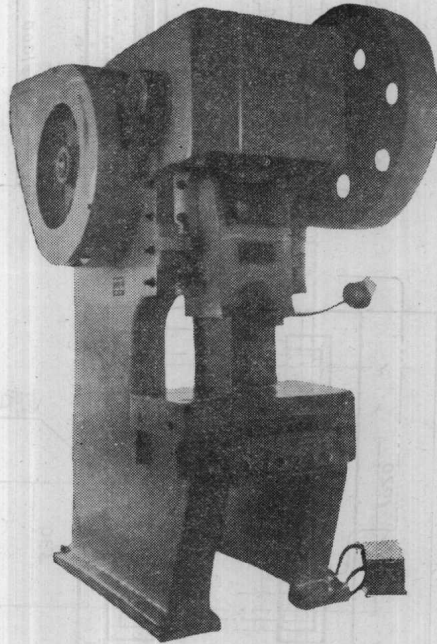


生产厂：徐州锻压机床厂

40 吨开式双柱固定台压力机

J21-40 型

(J11-40 吨固定台冲床)



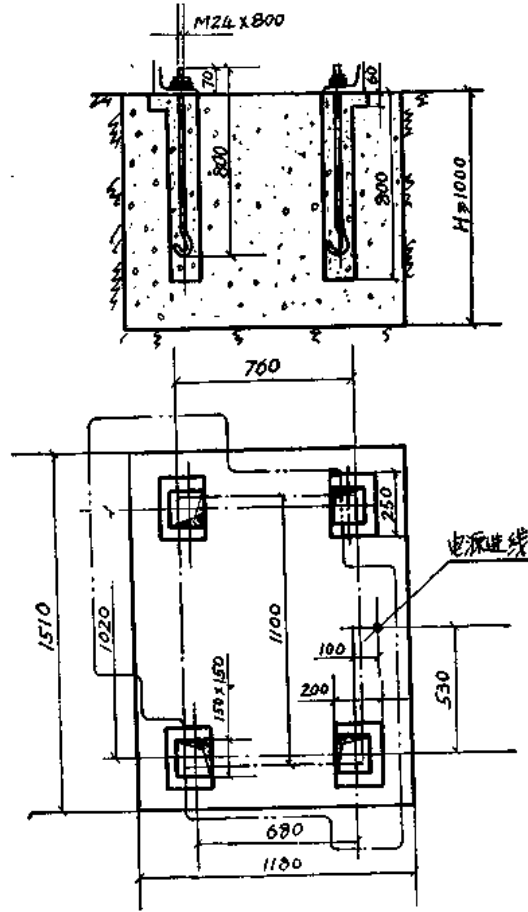
说 明

本压力机主要用于板料冲孔、落料、冲裁等，也可用于板料的浅拉伸、压弯、成形等工序。

技 术 规 格

公称压力	40 吨	垫板尺寸(厚度×孔径)	65×150 毫米
滑块行程	80 毫米	滑块底面尺寸(左右×前后)	300×250 毫米
滑块行程次数	80 次/分	模柄孔尺寸(直径×深度)	50×70 毫米
滑块中心线至机身距离	250 毫米	外形尺寸(前后×左右×高)	1861×1306×2310 毫米
连杆调节长度	70 毫米	电动机: 型号	JO2-42-4
最大封闭高度	330 毫米	功率	5.5 千瓦
两立柱间的距离	340 毫米	转速	1440 转/分
工作台面尺寸(左右×前后)	700×460 毫米	重量	3410 公斤
工作台孔尺寸(左右×前后×直径)	360×240×320 毫米		

安装基础图



生产厂：芜湖电工专用设备厂