

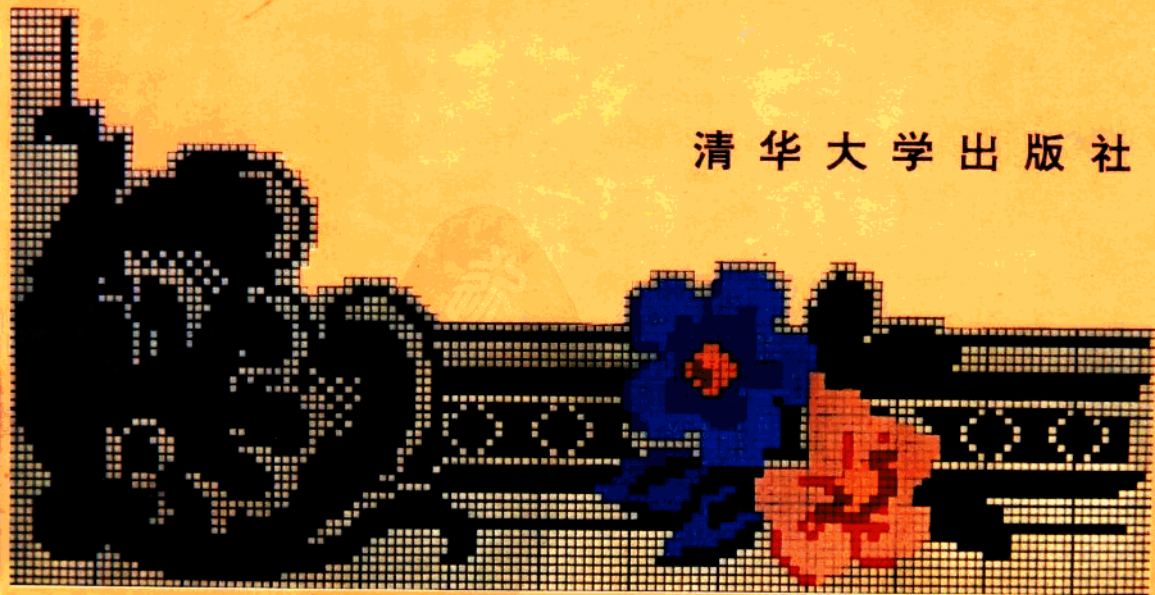
全国“星火计划”丛书



绣花技艺

张仲实 葛桂林 吴泽林 原庆余

清华大学出版社



PDF

全国星火计划丛书之一

绣花技艺

张仲实 葛桂林 著
吴泽林 原庆余

清华大学出版社

内 容 提 要

本书简要介绍了我国抽纱绣花的发展史,各地名绣的特点,采用图解和文字说明结合的方法,分步介绍针法,讲解绣花基本技术、花样设计,并附有大量图样,图文并茂,浅显易懂,读者在技法上能无师自通,是初学者和有一定绣花技术基础的读者的理想工具书,也可作为学习绣花技艺的培训教材。

本书是全国星火计划丛书之一,对推动劳动密集型地区的经济发展有重要作用,是农村致富的好参谋。

(京) 新登字 158 号

绣 花 技 艺

张仲实 吴泽林 葛桂林 原庆余 著

☆

清华大学出版社出版

北京 清华园

中国科学院印刷厂印刷

新华书店总店科技发行所发行

☆

开本: 787×1092 1/16 印张: 5.5 插页: 4 字数: 101 千字

1992 年 1 月第 1 版 1992 年 1 月第 1 次印刷

印数: 00001—8000

ISBN 7-302-00881-7/TS·1

定价: 4.80 元

序

经党中央、国务院批准实施的“星火计划”，其目的是把科学技术引向农村，以振兴农村经济，促进农村经济结构的改革，意义深远。

实施“星火计划”的目标之一是，在农村知识青年中培训一批技术骨干和乡镇企业骨干，使之掌握一、二门先进的适用技术或基本的乡镇企业管理知识。为此，亟需出版《“星火计划”丛书》，以保证教学质量。

中国出版工作者协会科技出版工作委员会主动提出愿意组织全国各科技出版社共同协作出版《“星火计划”丛书》，为“星火计划”服务。据此，国家科委决定委托中国出版工作者协会科技出版工作委员会组织出版《全国“星火计划”丛书》，并要求出版物科学性、针对性强，覆盖面广，理论联系实际，文字通俗易懂。

愿《全国“星火计划”丛书》的出版能促进科技的“星火”在广大农村逐渐形成“燎原”之势。同时，我们也希望广大读者对《全国“星火计划”丛书》的不足之处乃至缺点、错误提出批评和建议，以便不断改进提高。

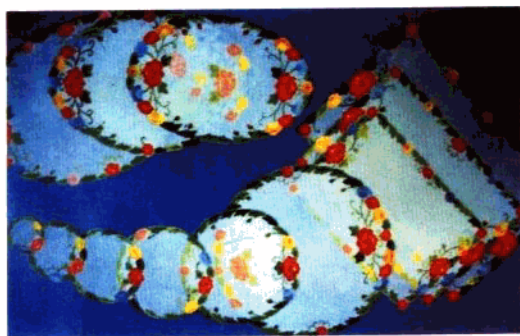
《全国“星火计划”丛书》编委会

1987年4月28日

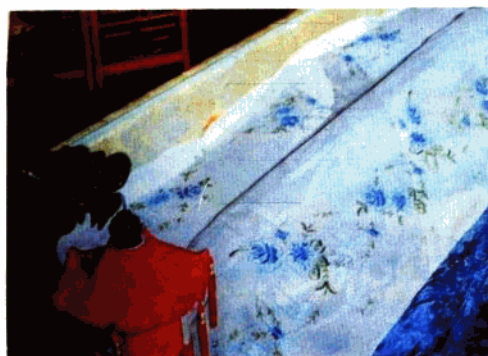
抽纱绣花品种规格及使用范围



- | | |
|--------------|--------|
| 1. 长方台布 | 5. 圆台布 |
| 2. 长几餐套 | 6. 早餐套 |
| 3. 盘垫 | 7. 鸡杯垫 |
| 4. 面巾、面包巾、围嘴 | 8. 被单套 |

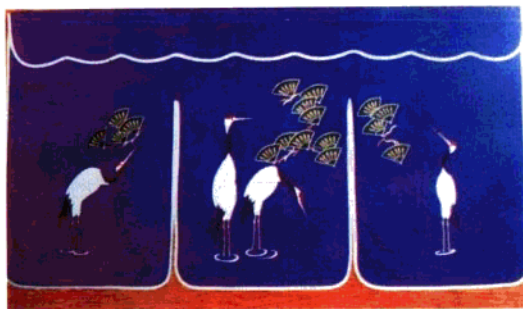


1	5
2	6
3	7
4	8





1. 床单套
2. 童单套
3. 门帘
4. 浴巾
5. 枕袋
6. 披肩
7. 手巾袋
8. 靠垫
9. 鞋袋



1	5
2	6
3	7
4	8 9





抽纱绣花制品种类



1. 钢琴罩
2. 雕绣
3. 扣锁
4. 戳纱
5. 沙发套
6. 垫绣
7. 彩平绣
8. 垫绣
9. 彩平绣
10. 彩平绣
11. 绒绣

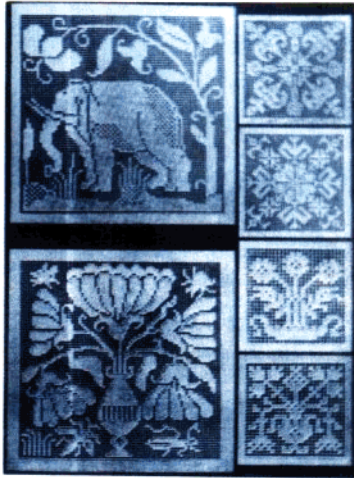


1	5
2	8
3	10
4	11

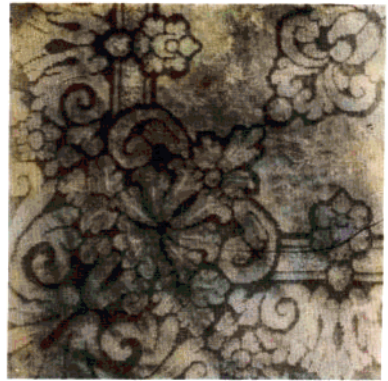


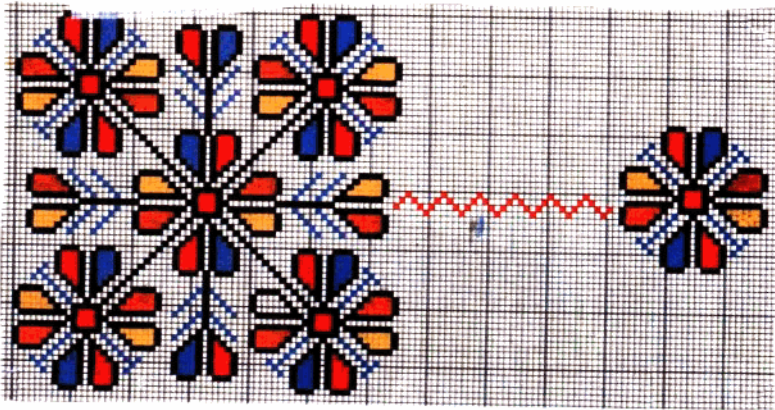
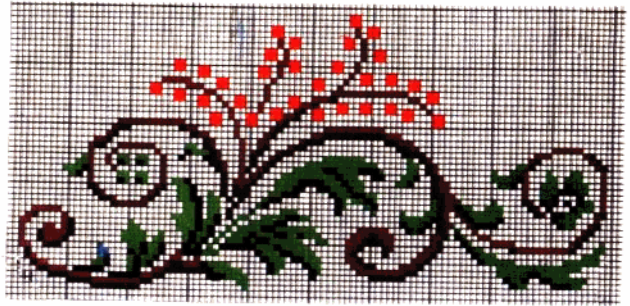
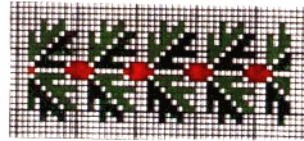
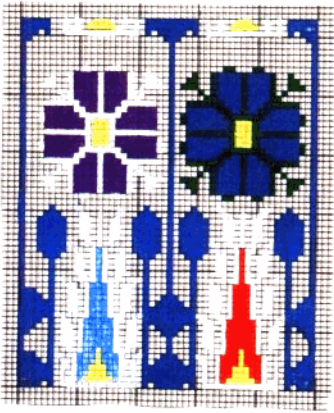
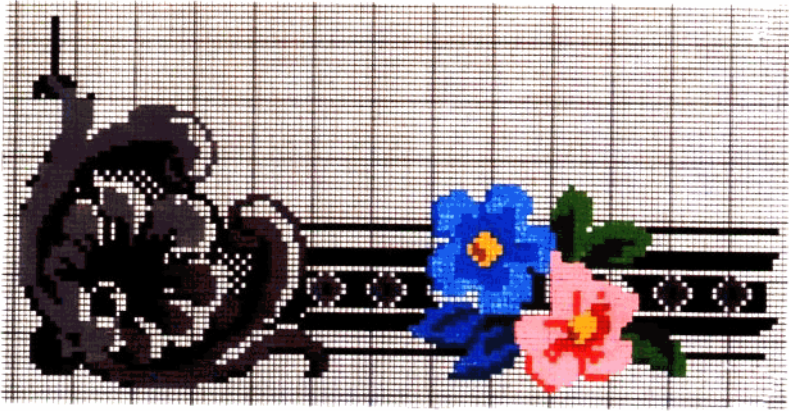


1. 抽纱
2. 扣眼
3. 绣衣
4. 蕾绣
5. 补花
6. 抽纱
7. 挑花
8. 扣眼
9. 机绣

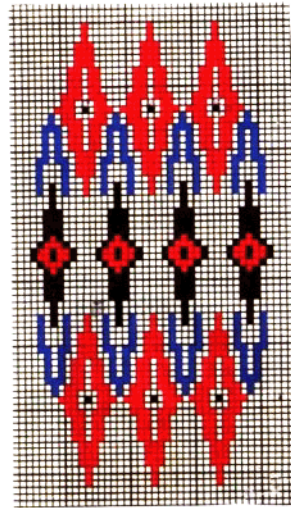
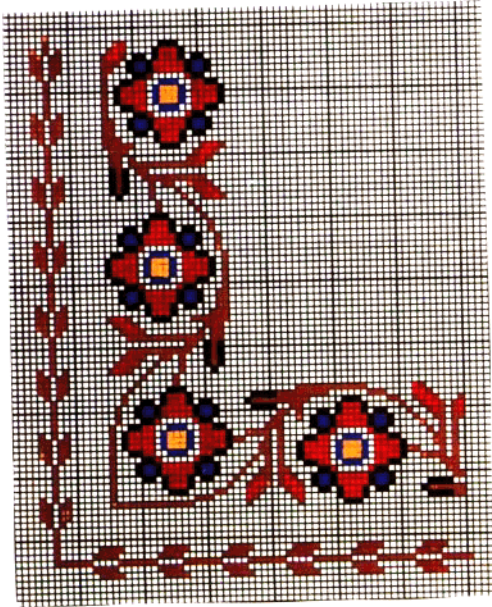
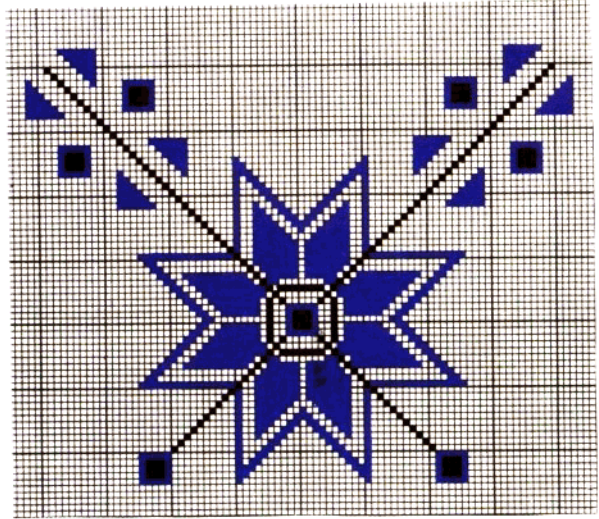
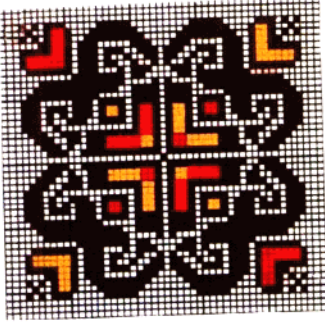
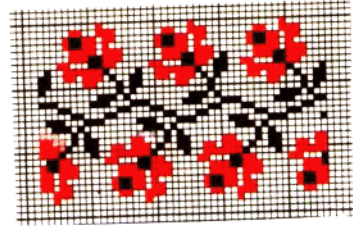
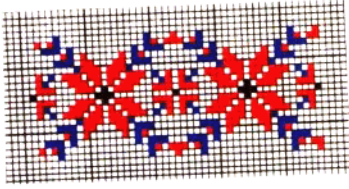


1	4	6
2		7
		8
3	5	9

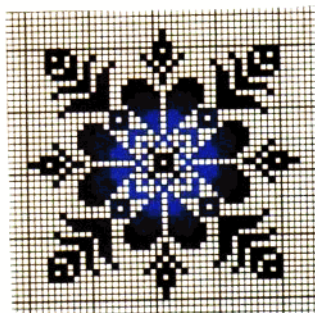
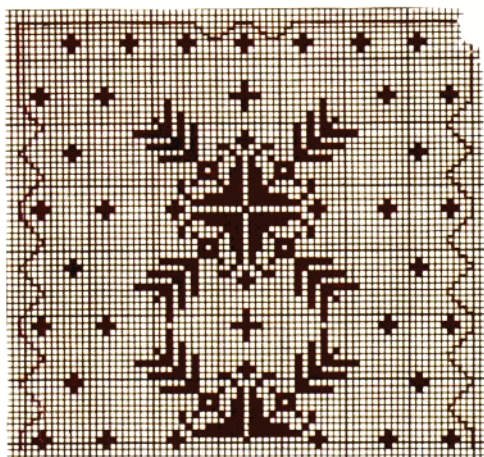
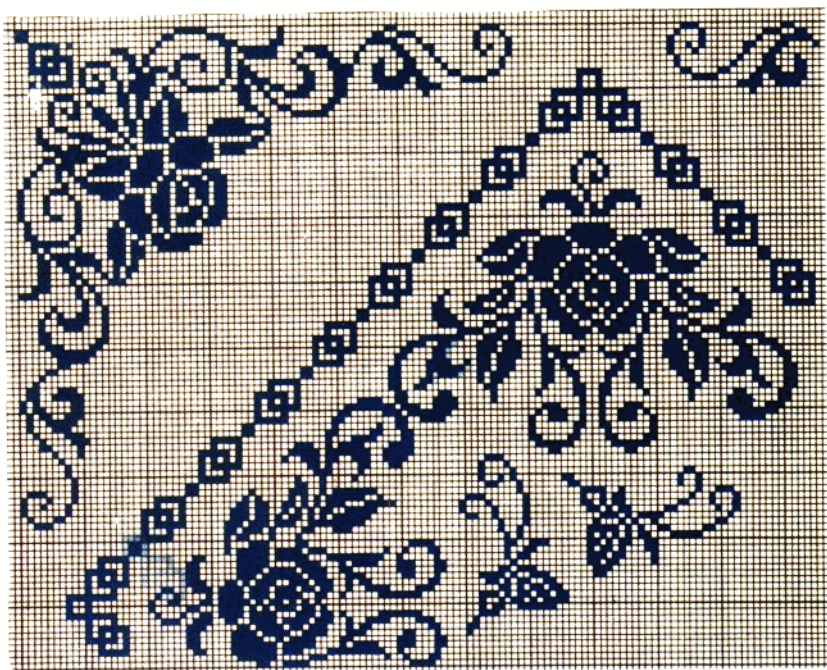




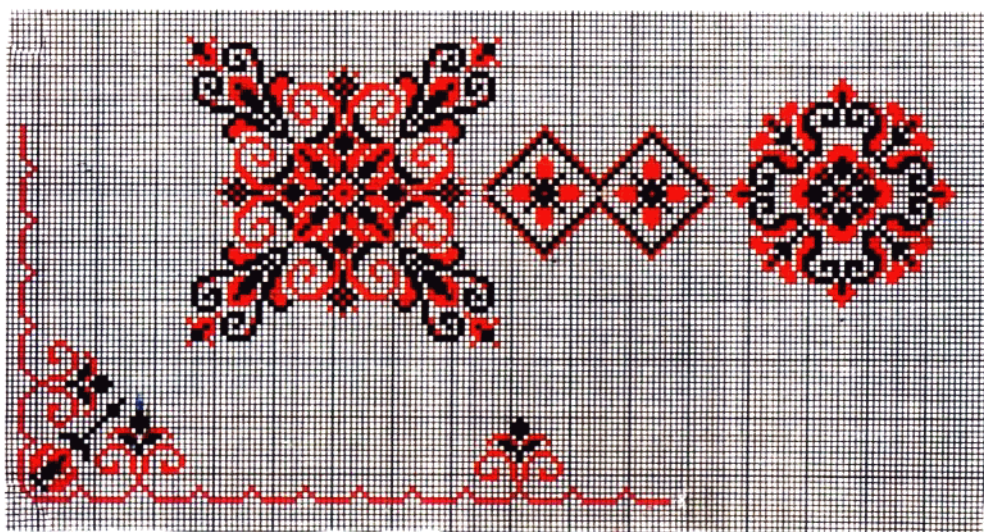
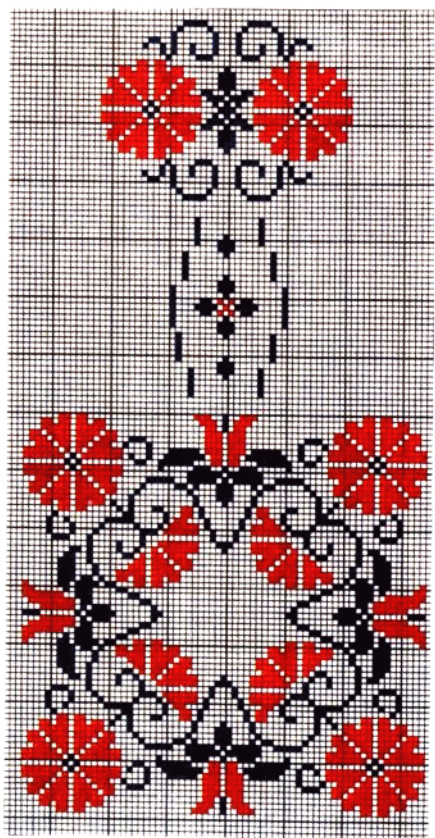
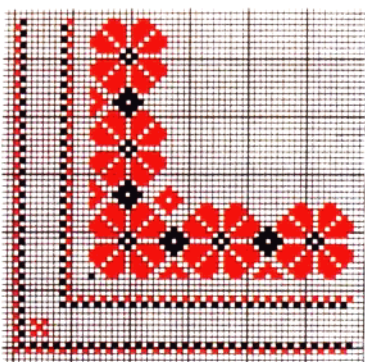
桃花图案造型 (1)



桃花图案造型 (2)



桃花图案造型 (3)




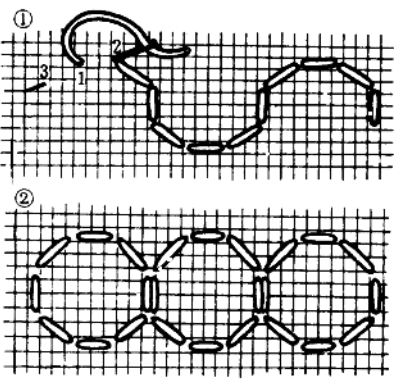
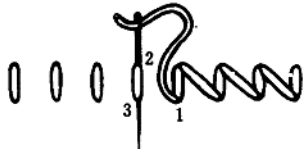
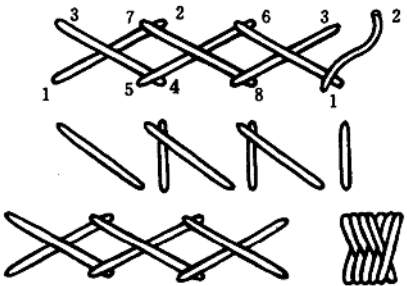
桃花图案造型 (4)



第一章 抽纱绣花针法	1
第二章 中国绣花演变	14
第一节 刺绣——中华传统文化的精华	14
第二节 抽纱——新崛起的奇葩	20
第三节 抽纱绣花的概念	22
第三章 抽纱绣花制品种类	23
1. 雕绣 2. 垫绣 3. 彩平绣 4. 抽纱 5. 对丝 6. 扣眼(扎目) 7. 扣锁	
8. 影绣 9. 蕾绣 10. 挑花 11. 补花 12. 绒绣 13. 戳纱、纳锦	
14. 女绣衣 15. 机绣	
第四章 抽纱绣花产区及技术特色	30
第一节 广东省潮汕地区	30
第二节 山东省烟台、青岛地区	30
第三节 上海产区	31
第四节 北京挑补绣花产区	32
第五节 天津抽绣产区	32
第六节 浙江省温州挑花产区	33
第七节 江苏省吴县彩平绣产区	33
第五章 抽纱绣花品种规格及使用范围	34
第一节 台布类	34
第二节 餐套类	35
第三节 盘垫类	36
第四节 床上用品	37
第五节 杂项	38

第六章 抽纱绣花使用的原材料	40
1. 棉布类 2. 麻布类 3. 棉麻交织类 4. 涤麻布类 5. 涤苎麻布类	
6. 纯化纤类 7. 纯丝类 8. 绣线类	
第七章 绣花图案的造型与构成	43
第一节 写生	43
第二节 变化	43
第三节 构成	44
第四节 绣花的色彩	45
附录: 抽纱图案参考图	47
写生与图案变化的手法	
补花图案造型	
绣花图案造型	
动物图案造型	

第一章 抽纱绣花针法

针 法 图 解	说 明
 <p data-bbox="403 545 510 582">图1 栖针</p>  <p data-bbox="384 997 535 1034">图2 环形栖针</p>	<p data-bbox="768 397 856 434">1. 栖针</p> <p data-bbox="768 434 1096 619">也叫回针,是一种细柔的针迹,适合做花脉和叶筋,针迹宜短不宜长,要求匀齐、直顺,也可做各种纹样的轮廓线(图1、2)。</p>
 <p data-bbox="390 1228 522 1265">图3 栅栏针</p>  <p data-bbox="390 1570 522 1607">图4 花栅针</p>	<p data-bbox="768 1034 882 1071">2. 栅栏针</p> <p data-bbox="768 1071 1096 1339">也叫花栅针,可做边缘、串趟和其它装饰针法,交叉的针迹,可宽可窄,可疏可密。串趟时用单线,针迹要窄紧,形成条状装饰;做边时用双线,起牢固作用,花纹明显,美观大方(图3、4、5)。</p>

针 法 图 解

说 明

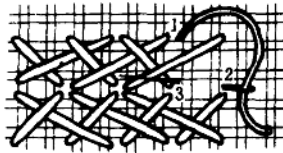


图 5 双花栅针

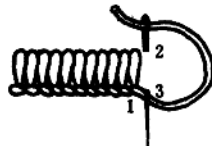


图 6 扣锁

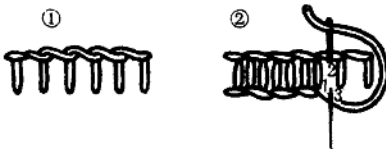


图 7 镶锁

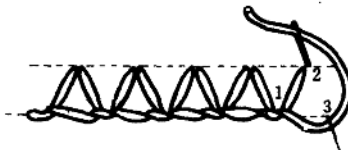


图 8 三角针

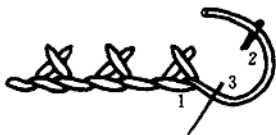


图 9 十字扣锁

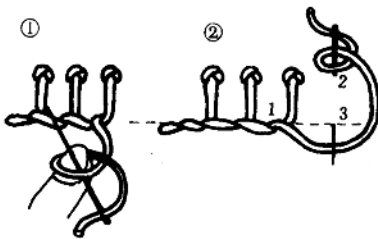


图 10 打仔扣锁

3. 扣锁针

是抽纱绣花最基本最常用的针法,如雕绣、满工扣锁、补花和针绣花边等都使用这种针法,用途广泛。扣锁针迹有扣锁(图6)、镶锁(图7)。



图 11 螺旋扣锁

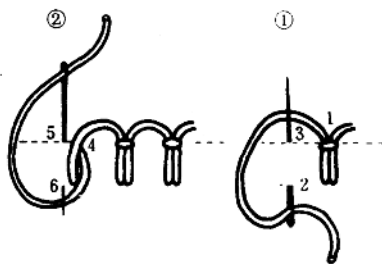


图 12 上下针扣锁

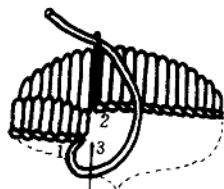


图 13 重工扣锁

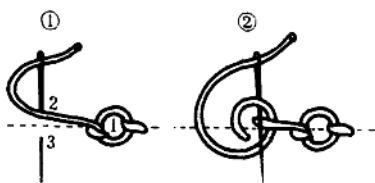


图 14 链形针



图 15 三角套花



图 16 开口链形针(a)

4. 链形针

也叫拉索针,针迹一环接一环,如链条状,可做图案的轮廓线,如用粗线绣刺,链状针迹更明显,装饰效果更好,针法多样(图 14—图 24)。

链形针(图 21)也称瓣绣,针法简单,可并排使用链形的条状针迹,根据纹样形状要求顺序排列,把图案填满。

开口链形针(图 16、17),针迹两边角度距离较大,斜挑出针,使链口开阔,别有情趣。