

2004

中国  
文化  
文物

统  
计  
年  
鉴

文化部计划财务司编

北京图书馆出版社

# 中国文化文物统计年鉴

(2004)

文化部计划财务司编

北京图书馆出版社

**图书在版编目(CIP)数据**

中国文化文物统计年鉴. 2004/文化部计划财务司编著. —北京:北京图书馆出版社, 2004. 9

ISBN 7-5013-2592-8

I. 中… II. 文… III. ①文化事业—统计资料—中国—2004—年鉴②文物工作—统计资料—中国—2004—年鉴 IV. G12-66

中国版本图书馆 CIP 数据核字(2004)第 100258 号

ZHONGGUO WENHUA WENWU TONGJI NIANJIAN

**书名** 中国文化文物统计年鉴(2004)

**著者** 文化部计划财务司编

---

**出版** 北京图书馆出版社(100034 北京市西城区文津街7号)

**发行** (010)66139745, 66175620, 66126153

66174391(传真), 66126156(门市部)

**E-mail** cbs@nlc.gov.cn (投稿) btsfxb@nlc.gov.cn (邮购)

**Website** www.nlcpress.com

**经销** 新华书店

**印刷** 河南省文化厅印刷厂

---

**开本** 787×1092(毫米) 1/16

**印张** 37.5

**版次** 2004年9月第1版第1次印刷

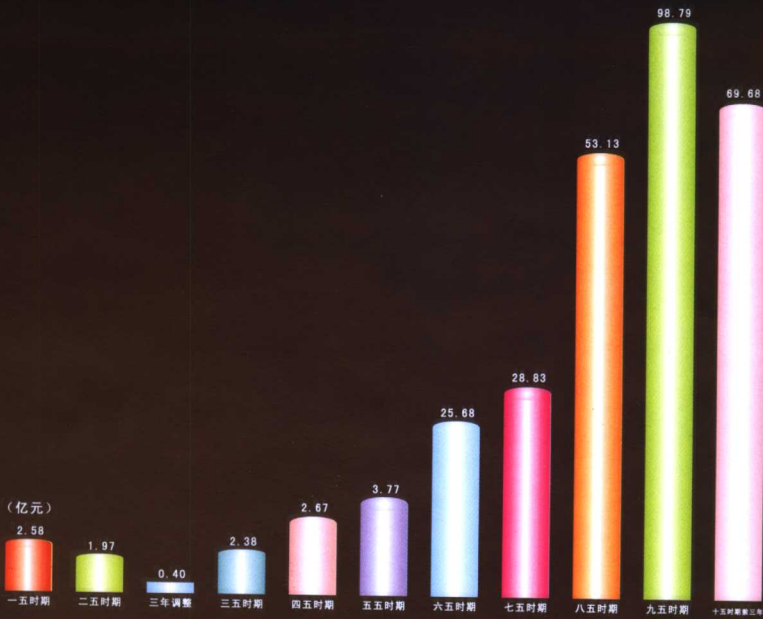
**印数** 1—2200册

---

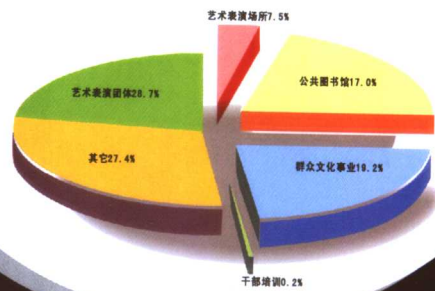
**书号** ISBN 7-5013-2592-8/G·584

**定价** 120.00元

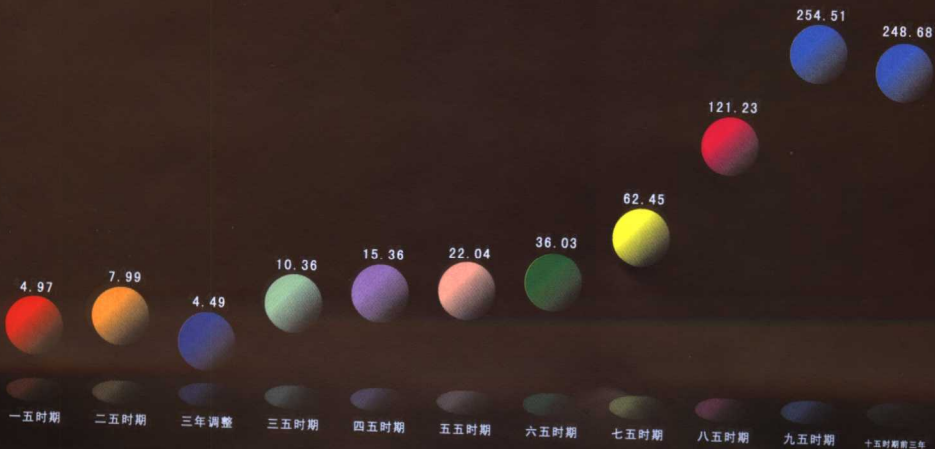
# 全国文化事业基本建设投资情况



2003年全国文化事业费总支出构成情况



# 全国文化事业费投入情况



# 中国歌剧舞剧院



中国歌剧舞剧院是目前文化部直属院团中发展最快和最好的院团之一，剧院拥有歌剧团、舞剧团、民族乐团、管弦乐团和国家级院团中最大的舞美工程部。李伯钊、周巍峙、塞克、卢萧、马可、晏角、乔羽、刘文金、田玉斌、徐沛东等先后担任过剧院的领导。由剧院上演的《白毛女》、《小二黑结婚》、《原野》、《宝莲灯》、《文成公主》等歌剧、舞剧在广大观众中留下了深刻的印象，近两年新排舞剧《篱笆墙的影子》、音乐剧《花木兰》、歌剧《杨贵妃》等也得到了市场的好评。2003年9月，剧院与其战略合作伙伴——北京歌华集团共同策划并在人民大会堂上演的《中国出了个毛泽东——纪念毛泽东诞辰110周年大型音乐会》受到了党中央、国务院领导同志以及广大观众的一致好评。



# 歌

近年来，剧院不断深化改革，锐意创新，努力开拓市场，取得了社会效益和经济效益的双丰收，剧院现已成为文化部直属院团中经济效益最好的单位之一。



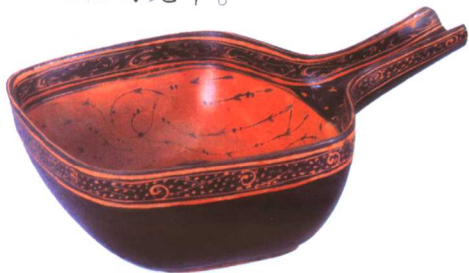
# 舞

# 扬州馆藏文物



秀丽富饶的扬州，历史悠久，物产丰富，交通便利，人文荟萃，风景名胜甚多，文物典藏丰富。早在1951年扬州就设立了文物馆，1952-1956年为苏北博物馆，1957-1958年成立扬州博物馆。据统计，扬州地区现有市县级博物馆、纪念馆十家。以科学的方法征集收藏、整理研究、保护历史文物，收藏文物数万件，主要收藏有陶瓷、金属、玉石、书画、漆木竹牙、墓志碑文、石刻砖雕及其他类文物。按文物来源可分为传世品、征集品和发掘品，其中以发掘品的历史、艺术、科学价值为最。

扬州馆藏出土和传世文物精品，反映了扬州悠久灿烂的古代历史文化，体现了扬州古代物质与精神文化的丰富创造性。记录了扬州辉煌过去，折射着中国历史文化的精华。

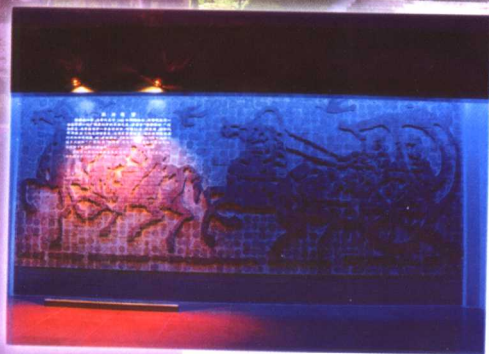


# 揚州

## 漢廣陵王墓博物館

揚州漢廣陵王墓博物館地處蜀崗古城遺址南緣，占地27000平方米，本館地形起伏，林木蔥郁，建築雄渾，是一座融文物與園林為一體的陵園式博物館。

中央展廳展出的是西漢第一代廣陵王劉胥的墓葬。屬帝王級的“黃腸題湊”式木椁墓，規模宏大，結構嚴謹，是全國罕見的大型漢代墓葬之一，距今已有兩千多年的歷史。





# 黑龙江省图书馆 新馆



黑龙江省图书馆新馆坐落在哈尔滨市长江路216号，总占地面积为27894平方米，其中建筑占地7642平方米。新馆建筑面积为33000平方米，设计藏书规模350万册，总阅览座位1200余个，日接待到馆读者3000人次，接待互联网访问40000人次。

新馆建筑由主楼和群房组成。主楼为地上六层，地下一层；群房为地上三

层。地下部分为藏书区，地上六层为服务区，分别设有读者休息及检索大厅，文献阅览、报刊阅览、地方文献检索、电子文献阅览、网络查询等各项服务设施，并为少儿读者、残障人群也特设了服务区域。中央大厅为共享空间，玻璃穹顶，不仅增添了第五立面的光彩，而且使大厅中的光线和谐而充足。



# 目 录

2003年中国文化发展概述 .....	(1)
---------------------	-----

## 历史资料

全国文化事业机构数 .....	(11)
全国艺术表演团体分剧种机构数 .....	(12)
全国文化事业财政补助收入占国家财政总支出的比重 .....	(13)
全国文化事业费总支出分项情况 .....	(14)
全国文化事业费总支出构成情况 .....	(15)
全国文化产业增加值情况 .....	(16)
全国文化产业增加值主要行业构成情况 .....	(16)
全国文化事业基本建设投资占全国基本建设投资的比重 .....	(17)
全国文化事业基本建设情况 .....	(18)
全国文化部门艺术表演团体演出及收支情况 .....	(19)
全国文化部门剧场、影剧院演出及收支情况 .....	(20)
全国公共图书馆业务活动情况 .....	(20)
全国公共图书馆经费收支及设施情况 .....	(21)
全国群众文化事业业务活动、经费收支及设施情况 .....	(21)
按年份各地区文化事业财政补助收入情况 .....	(22)
按年份各地区文化事业费占财政支出比重情况 .....	(23)
按年份各地区人均文化事业费及位次 .....	(24)
按年份各地区文化事业费总支出情况 .....	(26)
按年份各地区文化事业实际完成基建投资情况 .....	(27)
按年份各地区文化事业实际完成基建投资额占本地区基建投资总额的比重情况 .....	(28)
按年份各地区艺术表演团体机构数 .....	(29)
按年份各地区艺术表演团体演出场次 .....	(30)
按年份各地区文化部门艺术表演团体财政补助收入情况 .....	(31)
按年份各地区文化部门艺术表演团体演出收入情况 .....	(32)
按年份各地区文化部门艺术表演团体总支出情况 .....	(33)
按年份各地区文化部门艺术表演团体平均每团演出场次及位次 .....	(34)
按年份各地区文化部门艺术表演团体经费自给率情况 .....	(35)
按年份各地区文化部门艺术表演团体平均每场演出经费补贴情况 .....	(36)

按年份各地区文化部门艺术表演场所机构数 .....	(37)
按年份各地区艺术表演场所演(映)出场次 .....	(38)
按年份各地区艺术表演场所艺术演出场次 .....	(39)
按年份各地区文化部门艺术表演场所财政补助收入情况 .....	(40)
按年份各地区文化部门艺术表演场所总支出情况 .....	(41)
按年份各地区公共图书馆机构数 .....	(42)
按年份各地区公共图书馆总藏量情况 .....	(43)
按年份各地区公共图书馆人均拥有藏书册数 .....	(44)
按年份各地区公共图书馆总流通人次 .....	(45)
按年份各地区公共图书馆图书外借册次 .....	(46)
按年份各地区公共图书馆财政补助收入情况 .....	(47)
按年份各地区公共图书馆总支出情况 .....	(48)
按年份各地区公共图书馆购书费支出情况 .....	(49)
按年份各地区公共图书馆人均购书费情况 .....	(50)
按年份各地区公共图书馆购书费总支出比重 .....	(51)
按年份各地区地市级公共图书馆购书费总支出比重 .....	(52)
按年份各地区县级公共图书馆购书费总支出比重 .....	(53)
按年份各地区地市级公共图书馆平均每馆购书费情况 .....	(54)
按年份各地区县级公共图书馆平均每馆购书费情况 .....	(55)
按年份各地区公共图书馆新购图书册数 .....	(56)
按年份各地区地市级公共图书馆平均每馆新购图书册数 .....	(57)
按年份各地区县级公共图书馆平均每馆新购图书册数 .....	(58)
按年份各地区群众文化事业机构数 .....	(59)
按年份各地区群众艺术馆机构数 .....	(60)
按年份各地区文化馆机构数 .....	(61)
按年份各地区文化站机构数 .....	(62)
按年份各地区群众文化事业财政补助收入情况 .....	(63)
按年份各地区群众文化事业总支出情况 .....	(64)
历年对外文化交流情况 .....	(65)
按年份各地区总人口数 .....	(66)

## 年度资料

### (一)综合部分

全国文化产业机构数、从业人员数 .....	(68)
全国文化部门直属产业机构数、从业人员数 .....	(68)
全国艺术表演业机构数、从业人员数 .....	(70)
全国图书馆、群众文化业机构数、从业人员数 .....	(70)
全国艺术教育业、其他文化产业和非文化产业机构数、从业人员数 .....	(72)

全国文物保护单位机构数、从业人员数·····	(74)
全国民族自治地方主要文化产业机构数、从业人员数·····	(74)
全国文化(文物)单位经费收支情况·····	(76)
全国文化产业增加值情况·····	(77)
全国文化部门增加值情况·····	(77)
全国文化部门文化产业增加值情况·····	(77)
全国文化(文物)单位固定资产投资情况·····	(78)
全国文化单位基本建设投资情况·····	(78)
全国文化部门艺术表演团体演出及收支情况·····	(80)
全国文化部门国有艺术表演团体演出及收支情况·····	(82)
全国文化部门集体艺术表演团体演出及收支情况·····	(84)
全国文化部门艺术表演场所演出及收支情况·····	(86)
全国文化部门剧场、影剧院演出及收支情况·····	(88)
全国文化部门其他艺术表演场所演出及收支情况·····	(90)
全国公共图书馆基本情况·····	(92)
全国群众艺术馆、文化馆(站)基本情况·····	(94)
全国文化部门教育机构基本情况·····	(96)
全国文化(文物)科技、科研单位基本情况·····	(98)
全国文化事业费列支的文化科技、科研单位基本情况·····	(100)
全国文物保护、考古研究科研机构基本情况·····	(102)
全国文化娱乐业基本情况·····	(104)
全国文化部门文化娱乐业基本情况·····	(104)
全国文化市场其他经营单位基本情况·····	(106)
全国文化部门文化市场其他经营单位基本情况·····	(106)
全国文化市场管理机构基本情况·····	(108)
全国文化市场行政管理机构基本情况·····	(110)
全国文化市场稽查机构基本情况·····	(110)
全国其他文化产业和非文化产业单位基本情况(企业)·····	(112)
全国文化部门附营非文化产业单位基本情况(企业)·····	(112)
全国其他文化产业和非文化产业单位基本情况(事业)·····	(114)
全国文物部门附营产业单位基本情况(企业)·····	(114)
全国各地区主要文化产业机构比上年增减情况·····	(116)
全国各地区文化(文物)部门单位经费收支情况·····	(118)
全国各地区文化事业费收支情况·····	(120)
全国各地区文物事业费收支情况·····	(122)
全国各地区文化部门教育经费收支情况·····	(124)
全国各地区省级文化产业单位财政补助收入情况·····	(126)
全国各地区文化(文物)单位总收入情况·····	(128)

全国各地文化(文物)单位财政补助收入情况	(129)
全国各地文化(文物)单位事业收入情况	(130)
全国各地文化(文物)单位经营收入情况	(131)
全国各地文化(文物)单位总支出情况	(132)
全国各地文化(文物)单位事业支出分项情况	(133)
全国各地文化(文物)单位经费自给率分项情况	(134)
全国各地文化产业增加值情况(总计)	(135)
全国各地文化产业总产出分项情况	(136)
全国各地文化产业增加值分项情况	(137)
全国各地文化部门增加值情况(总计)	(138)
全国各地文化部门总产出分项情况	(139)
全国各地文化部门增加值分项情况	(140)
全国各地文化部门文化产业增加值分项情况(总计)	(141)
全国各地文化部门文化产业总产出分项情况	(142)
全国各地文化部门文化产业增加值分项情况	(143)
全国各地文化事业单位固定资产投资情况(总计)	(144)
全国各地文化事业单位基本建设投资情况(总计)	(146)
全国各地主要文化产业单位基本建设投资情况	(148)
全国各地文化部门机关事业费收支情况	(150)
全国各地文化部门省级机关事业费收支情况	(151)
全国各地文化部门地市级机关事业费收支情况	(152)
全国各地文化部门县市级机关事业费收支情况	(153)
综合部分主要指标解释	(154)

## (二)文物业

2003年度全国文物事业发展概述	(163)
全国文物业基本情况	(186)
全国文物保护管理机构基本情况	(188)
全国其他文物机构基本情况	(190)
全国博物馆基本情况	(192)
全国文物商店基本情况	(194)
全国文物部门附营产业单位基本情况(企业)	(196)
全国文物主管部门机关事业编制及事业费收支情况	(196)
各地区文物业基本情况(一)	(198)
各地区文物业基本情况(二)	(200)
各地区文物保护管理机构基本情况(一)	(202)
各地区文物保护管理机构基本情况(二)	(204)
各地区文物保护、考古研究科研机构情况(一)	(206)
各地区文物保护、考古研究科研机构情况(二)	(208)

各地区其他文物机构基本情况(一).....	(210)
各地区其他文物机构基本情况(二).....	(212)
各地区博物馆机构情况(一).....	(214)
各地区博物馆机构情况(二).....	(216)
各地区文物商店基本情况(一).....	(218)
各地区文物商店基本情况(二).....	(220)
各地区文物部门附营单位基本情况(企业).....	(222)
各地区文物主管部门机关事业编制及事业费收支情况.....	(224)
各地区文物保护单位维修综合情况.....	(226)
文物业主要指标解释.....	(228)

### (三)艺术业

各地区艺术表演团体机构数、从业人员数.....	(230)
各地区文化部门艺术表演团体分剧种机构数.....	(232)
各地区文化部门艺术表演团体分剧种新排上演剧目数.....	(233)
各地区文化部门艺术表演团体分剧种国内演出场次.....	(234)
各地区文化部门艺术表演团体分剧种国内观众人次.....	(235)
各地区文化部门艺术表演团体分剧种财政补助收入.....	(236)
各地区文化部门艺术表演团体分剧种演出收入.....	(237)
各地区文化部门艺术表演团体分剧种事业支出.....	(238)
各地区文化部门艺术表演团体分剧种经费自给率情况.....	(239)
各地区文化部门艺术表演团体演出及收支情况(一).....	(240)
各地区文化部门艺术表演团体演出及收支情况(二).....	(242)
各地区文化部门省级艺术表演团体演出及收支情况(一).....	(244)
各地区文化部门省级艺术表演团体演出及收支情况(二).....	(246)
各地区文化部门地市级艺术表演团体演出及收支情况(一).....	(248)
各地区文化部门地市级艺术表演团体演出及收支情况(二).....	(250)
各地区文化部门县市级艺术表演团体演出及收支情况(一).....	(252)
各地区文化部门县市级艺术表演团体演出及收支情况(二).....	(254)
各地区文化部门艺术表演场所演出及收支情况(一).....	(256)
各地区文化部门艺术表演场所演出及收支情况(二).....	(258)
各地区文化部门省级艺术表演场所演出及收支情况(一).....	(260)
各地区文化部门省级艺术表演场所演出及收支情况(二).....	(262)
各地区文化部门地市级艺术表演场所演出及收支情况(一).....	(264)
各地区文化部门地市级艺术表演场所演出及收支情况(二).....	(266)
各地区文化部门县市级艺术表演场所演出及收支情况(一).....	(268)
各地区文化部门县市级艺术表演场所演出及收支情况(二).....	(270)
各地区文化部门剧场、影剧院演出及收支情况(一).....	(272)
各地区文化部门剧场、影剧院演出及收支情况(二).....	(274)

各地区文化部门省级剧场、影剧院演出及收支情况(一)	(276)
各地区文化部门省级剧场、影剧院演出及收支情况(二)	(278)
各地区文化部门地市级剧场、影剧院演出及收支情况(一)	(280)
各地区文化部门地市级剧场、影剧院演出及收支情况(二)	(282)
各地区文化部门县市级剧场、影剧院演出及收支情况(一)	(284)
各地区文化部门县市级剧场、影剧院演出及收支情况(二)	(286)
文化部直属与省、地、县级艺术表演团体对比情况	(288)
艺术业主要指标解释	(289)

#### **(四)图书馆业**

公共图书馆基本情况(一)	(292)
公共图书馆基本情况(二)	(294)
各地区少儿公共图书馆基本情况(一)	(296)
各地区少儿公共图书馆基本情况(二)	(298)
各地区省级公共图书馆基本情况(一)	(300)
各地区省级公共图书馆基本情况(二)	(302)
各地区地市级公共图书馆基本情况(一)	(304)
各地区地市级公共图书馆基本情况(二)	(306)
各地区县市级公共图书馆基本情况(一)	(308)
各地区县市级公共图书馆基本情况(二)	(310)
各地区公共图书馆活动情况分析	(312)
公共图书馆主要指标解释	(314)

#### **(五)群众文化业**

各地区群众艺术馆、文化馆(站)基本情况(一)	(318)
各地区群众艺术馆、文化馆(站)基本情况(二)	(320)
各地区群众艺术馆基本情况(一)	(322)
各地区群众艺术馆基本情况(二)	(324)
各地区文化馆基本情况(一)	(326)
各地区文化馆基本情况(二)	(328)
各地区文化站基本情况(一)	(330)
各地区文化站基本情况(二)	(332)
各地区乡镇文化站基本情况(一)	(334)
各地区乡镇文化站基本情况(二)	(336)
群众文化业主要指标解释	(338)

#### **(六)文化市场**

全国文化娱乐业基本情况(内资)	(340)
全国文化娱乐业基本情况(港澳台投资)	(340)
全国文化娱乐业基本情况(外商投资)	(342)

全国文化市场其他经营单位基本情况(内资).....	(342)
全国文化市场其他经营单位基本情况(港澳台投资).....	(344)
全国文化市场其他经营单位基本情况(外商投资).....	(344)
各地区文化娱乐业基本情况.....	(346)
各地区文化娱乐业基本情况(城市).....	(348)
各地区文化娱乐业基本情况(县城).....	(350)
各地区文化娱乐业基本情况(县以下).....	(352)
各地区歌舞娱乐场所基本情况.....	(354)
各地区电子游艺厅基本情况.....	(356)
各地区综合娱乐场所基本情况.....	(358)
各地区保龄球基本情况.....	(360)
各地区台球厅基本情况.....	(362)
各地区网吧基本情况.....	(364)
各地区其他文化娱乐业基本情况.....	(366)
各地区文化市场其他文化经营单位基本情况.....	(368)
各地区文化市场其他文化经营单位基本情况(城市).....	(370)
各地区文化市场其他文化经营单位基本情况(县城).....	(372)
各地区文化市场其他文化经营单位基本情况(县以下).....	(374)
各地区文化艺术经纪与代理业基本情况.....	(376)
各地区音像制品批发、零售基本情况.....	(378)
各地区录像放映业基本情况.....	(380)
各地区录像带出租基本情况.....	(382)
各地区画店、画廊基本情况.....	(384)
各地区美术公司基本情况.....	(386)
各地区艺术品拍卖公司基本情况.....	(388)
各地区图书批发基本情况.....	(390)
各地区文化市场管理机构基本情况(一).....	(392)
各地区文化市场管理机构基本情况(二).....	(394)
各地区文化市场行政管理机构基本情况(一).....	(396)
各地区文化市场行政管理机构基本情况(二).....	(398)
各地区文化市场稽查机构基本情况.....	(400)
<b>(七)教育、科技及其他</b>	
各地区文化部门教育机构基本情况(一).....	(404)
各地区文化部门教育机构基本情况(二).....	(406)
各地区文化部门中等专业学校基本情况(一).....	(408)
各地区文化部门中等专业学校基本情况(二).....	(410)
各地区文化(文物)科技、科研单位基本情况(一).....	(412)
各地区文化(文物)科技、科研单位基本情况(二).....	(414)



各地区文化事业费列支的文化科技、科研单位基本情况(一) .....	(416)
各地区文化事业费列支的文化科技、科研单位基本情况(二) .....	(418)
各地区其他文化产业和非文化产业单位基本情况 .....	(420)
各地区其他文化产业和非文化产业单位基本情况(第二产业) .....	(422)
各地区其他文化产业和非文化产业单位基本情况(第三产业) .....	(424)
各地区文化部门附营非文化产业单位基本情况 .....	(426)
各地区文化部门附营非文化产业单位基本情况(第二产业) .....	(428)
各地区文化部门附营非文化产业单位基本情况(第三产业) .....	(430)

### (八)对港、澳、台文化交流

内地与香港文化交流往来项目 .....	(435)
内地与澳门文化交流往来项目 .....	(435)
海峡两岸文化交流往来项目 .....	(435)

### (九)对外文化交流

文化交流往来项目 .....	(435)
签订文化合作协定 .....	(436)
签订文化交流政府联合声明 .....	(436)
签订文化合作谅解备忘录 .....	(436)
签订文化合作会议纪要 .....	(436)
签订文化合作协定执行计划 .....	(436)

## 排序资料

全国艺术表演团体分剧种按演出场次排序 .....	(439)
全国艺术表演团体分剧种按经费自给率排序 .....	(445)
全国艺术表演团体分剧种按演出收入排序 .....	(451)
全国艺术表演场所按艺术演出场次排序 .....	(457)
全国艺术表演场所按经费自给率排序 .....	(458)
全国公共图书馆分级别按总藏量排序 .....	(459)
全国公共图书馆分级别按外借册次排序 .....	(462)
全国公共图书馆分级别按购书费占总支出比重排序 .....	(465)
全国公共图书馆分级别按经费自给率排序 .....	(468)
全国群众文化业按经营收入排序 .....	(471)
全国群众文化业按经费自给率排序 .....	(472)
全国其他文化产业(企业)按利润排序 .....	(473)
全国其他文化产业(企业)按应付各种费用排序 .....	(474)
全国文化市场经营单位按人均劳动报酬排序 .....	(475)
全国文化市场网吧按房屋经营面积排序 .....	(476)

## 附 录

2003 年度全国上演剧、节目情况 .....	(479)
-------------------------	-------