

麦克卢汉研究书系

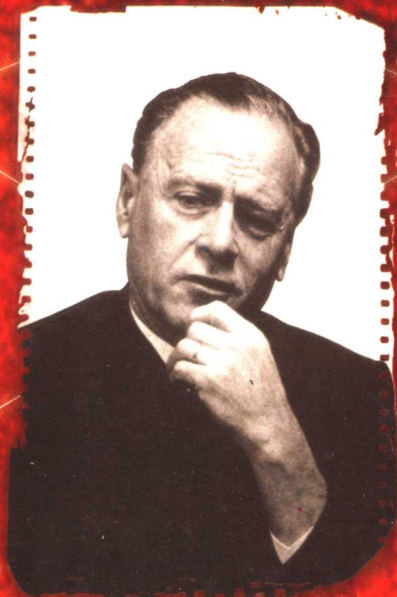
M A R S H A L L

McLUHAN

LETTERS OF MARSHALL McLUHAN

# 麦克卢汉书简

[加] 梅蒂·莫利纳罗 (Matie Molinaro)  
科琳·麦克卢汉 (Corinne McLuhan) 编  
威廉·托伊 (William Toye)  
何道宽 仲冬译



麦克卢汉研究书系

M A R S H A L L

McLUHAN

LETTERS OF MARSHALL McLUHAN

# 麦克卢汉书简

[加] 梅蒂·莫利纳罗 (Matie Molinaro)  
科琳·麦克卢汉 (Corinne McLuhan) 编  
威廉·托伊 (William Toye)  
何道宽 仲冬译



图书在版编目 (CIP) 数据

麦克卢汉书简 / (加) 莫利纳罗等编. 何道宽译.

北京: 中国人民大学出版社, 2005

(麦克卢汉研究书系)

ISBN 7-300-05189-8

I. 麦…

II. ①莫… ②何…

III. 麦克卢汉-书信集

IV. K837.125.42

中国版本图书馆 CIP 数据核字 (2003) 第 115547 号

麦克卢汉研究书系

麦克卢汉书简

[加] 梅蒂·莫利纳罗

科琳·麦克卢汉 编

威廉·托伊

何道宽 仲冬 译

---

出版发行 中国人民大学出版社

社 址 北京中关村大街 31 号

邮政编码 100080

电 话 010-62511242 (总编室)

010-62511239 (出版部)

010-82501766 (邮购部)

010-62514148 (门市部)

010-62515195 (发行公司)

010-62515275 (盗版举报)

网 址 <http://www.crup.com.cn>

<http://www.ttrnet.com> (人大教研网)

经 销 新华书店

印 刷 河北三河市新世纪印务有限公司

开 本 965×1300 毫米 1/16

版 次 2005 年 5 月第 1 版

印 张 43.25 插页 10

印 次 2005 年 5 月第 1 次印刷

字 数 748 000

定 价 49.80 元

---

版权所有 侵权必究 印装差错 负责调换

---

麦克卢汉一生勤于学问，拿了5个学位，完成了几次重大的学术转向：工科—文学—哲学—文学批评—社会批评—大众文化研究—媒介研究，终于成为20世纪最重要的媒介思想家之一。麦克卢汉的著作如天书，文字诡谲俏皮；书信则明白如话。本书收入的450余封信，无论是家信还是学术通信，基本上都在说读书和写书。他的一生非常简单：在著书立说中，给世人敲响警钟，让世人认识媒介对人的心灵与社会产生的深刻影响。

### 编者简介：

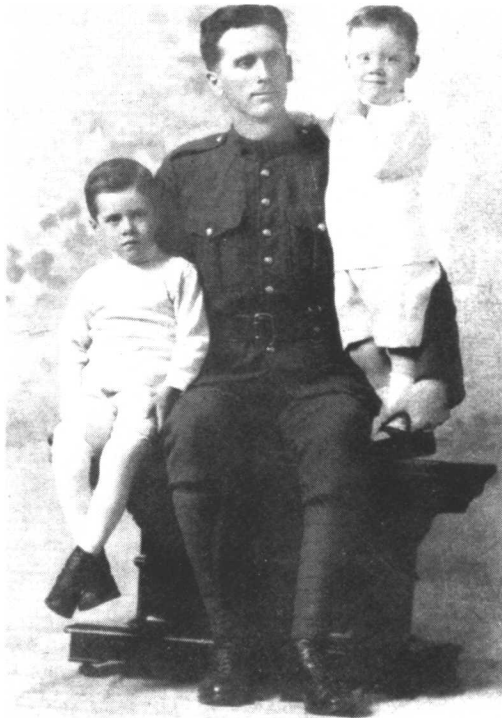
梅蒂·莫利纳罗 (Matie Molinaro)，20 世纪 60 年代起任麦克卢汉的文学经纪人，现任麦克卢汉文学遗产监护人。

科琳·麦克卢汉 (Corinne McLuhan)，麦克卢汉的遗孀。婚前学艺术表演，婚后相夫教子，料理家务。

威廉·托伊 (William Toye)，牛津大学出版社加拿大分社资深编辑，经他编辑的主要书籍有：《牛津版加拿大文学指南》、《牛津版加拿大戏剧指南》、《牛津版后殖民英语文学指南》。



马歇尔·麦克卢汉 4 个月时与  
父亲赫伯特·麦克卢汉、母亲  
艾尔西·麦克卢汉在一起



马歇尔·麦克卢汉、毛里斯·  
麦克卢汉与父亲赫伯特·麦  
克卢汉在一起



毛里斯·麦克卢汉和  
马歇尔·麦克卢汉在一起,约 1921 年



马歇尔·麦克卢汉、毛里斯·麦克卢汉  
与埃德·罗宾内克在家乡红河边船上,1928 年



艾尔西·麦克卢汉,20世纪20年代

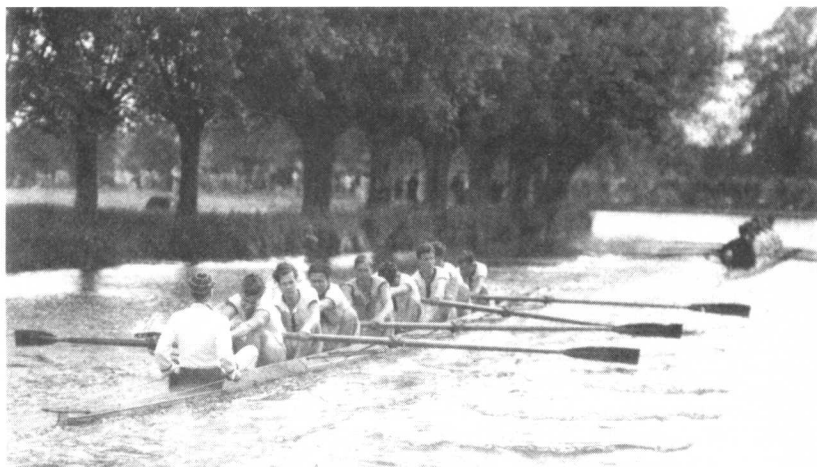


艾尔西·麦克卢汉演出宣传单





马歇尔·麦克卢汉 1933 年在曼尼托巴大学的毕业照



1935年在剑桥河上赛艇,面对舵手第二人为马歇尔·麦克卢汉



三一宫赛艇队,后排中为马歇尔·麦克卢汉



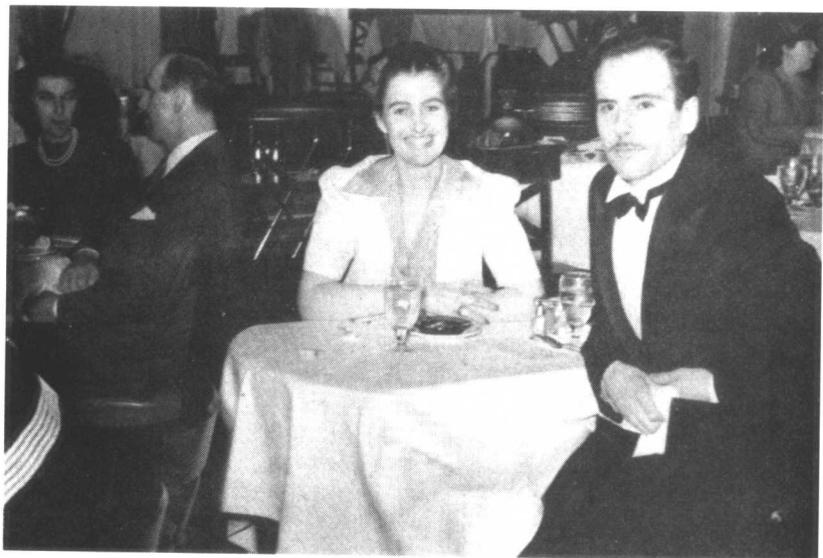
艾尔西·麦克卢汉与马歇尔·麦克卢汉 1938 年夏在加利福尼亚州帕萨迪纳市



科琳·麦克卢汉与马歇尔·麦克卢汉新婚照，  
1939 年 8 月 4 日



科琳·麦克卢汉与马歇尔·麦克卢汉在  
维斯堡探望科琳父母后合影,1939年8月10日



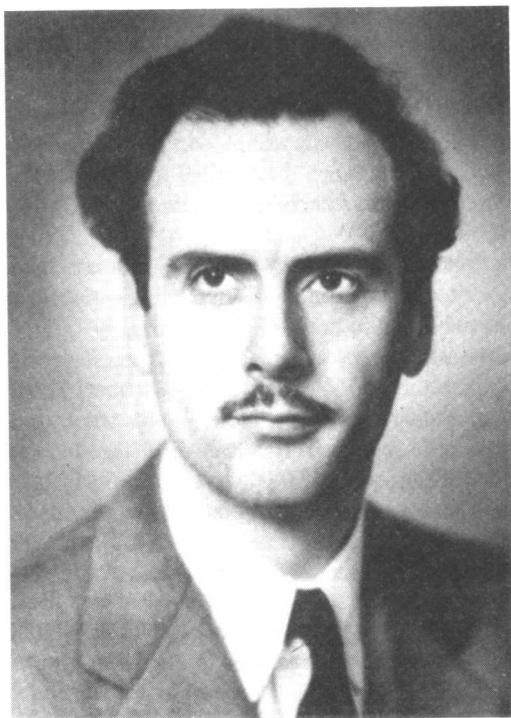
科琳·麦克卢汉与马歇尔·麦克卢汉在圣路易斯斯切斯饭店,大约在1941年



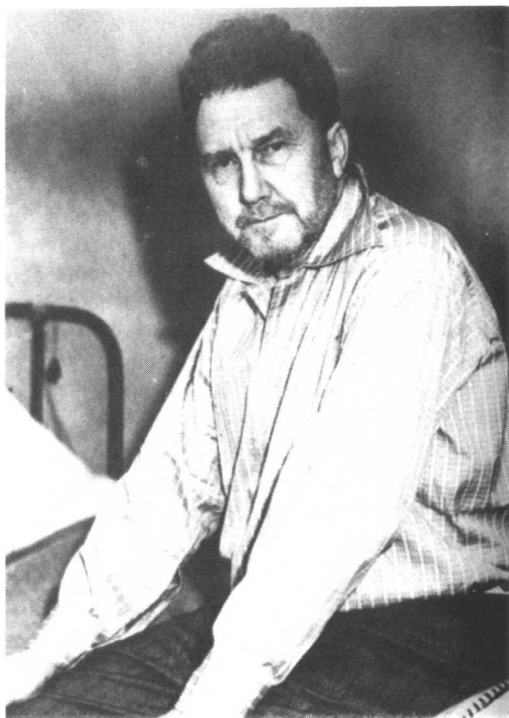
1945年11月,特莉·麦克卢汉和玛丽·麦克卢汉洗礼之后合影。前排左起抱特莉者为波琳·邦迪(教母),抱玛丽者为杜纳维小姐,后排从左至右为麦克林夫妇(朋友)、艾尔西、科琳、马歇尔、埃里克、德维尔神父



温德汉姆·刘  
易斯,1951年



马歇尔·麦克卢汉在温莎  
市,大约摄于1946年,这  
张照片用在《机器新娘》  
的勒口上



埃兹拉·庞德在羁押中，  
摄于离开意大利回美国  
前夕，大约在1945年11月



菲力克斯·乔瓦内里







马歇尔·麦克卢汉与巴克敏斯特·富勒在  
巴哈马群岛,1970年1月(照片由弗莱明公司提供)