

全国卫生专业技术资格考试专家委员会 编写

卫生专业技术资格 考试指导

病理学

人民卫生出版社
People's Medical Publishing House

全国卫生专业技术资格考试专家委员会 编写

卫生专业技术资格 考试指导

病理学

人民卫生出版社

People's Medical Publishing House

图书在版编目 (CIP) 数据

病理学 / 全国卫生专业技术资格考试专家委员会编写.
—北京: 人民卫生出版社, 2006. 1
(卫生专业技术资格考试指导)
ISBN 7-117-07314-4

I. 病... II. 全... III. 病理学—医药卫生人员—
资格考核—自学参考资料 IV. R36

中国版本图书馆 CIP 数据核字 (2005) 第 145524 号

本书本印次封底贴有防伪标。请注意识别。

卫生专业技术资格考试指导 病 理 学

编 写: 全国卫生专业技术资格考试专家委员会
出版发行: 人民卫生出版社 (中继线 67616688)
地 址: (100078) 北京市丰台区方庄芳群园 3 区 3 号楼
网 址: <http://www.pmph.com>
E - mail: pmph@pmph.com
邮购电话: 010-67605754
印 刷: 北京新丰印刷厂
经 销: 新华书店
开 本: 787 × 1092 1/16 印张: 22.75 插页: 12
字 数: 539 千字
版 次: 2006 年 1 月第 1 版 2006 年 1 月第 1 版第 1 次印刷
标准书号: ISBN 7-117-07314-4/R · 7315
定 价: 40.00 元

著作权所有, 请勿擅自用本书制作各类出版物, 违者必究
(凡属印装质量问题请与本社销售部联系退换)

出版说明

为贯彻国家人事部、卫生部《关于加强卫生专业技术职务评聘工作的通知》等相关文件的精神，自 2001 年全国卫生专业初、中级技术资格以考代评工作正式实施。通过考试取得的资格代表了相应级别技术职务要求的水平与能力，作为单位聘任相应技术职务的必要依据。

为了帮助广大考生做好考前复习工作，特组织国内有关专家、教授编写了《卫生专业技术资格考试指导》病理学部分。本书根据最新考试大纲中的具体要求，参考国内外权威著作，将考试大纲中的各知识点与学科的系统性结合起来，以便于考生理解、记忆。

病理学专业资格考试分四个科目进行，以下分别说明复习要求：

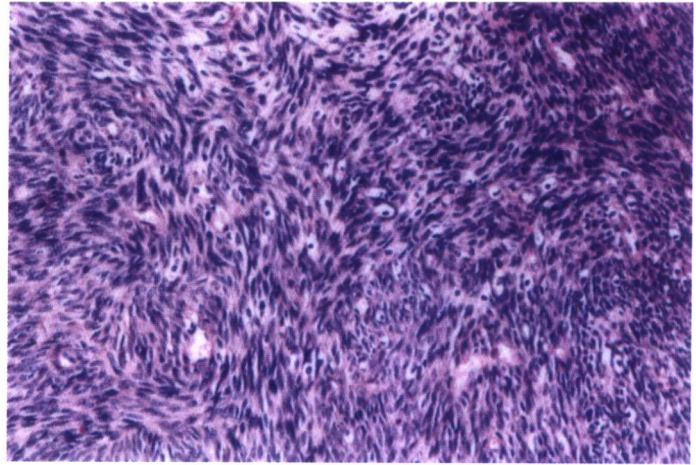
基础知识：考查病理学的基础理论和基本知识。如细胞、组织的损伤和适应、损伤的修复，局部血液循环障碍、免疫病理、炎症和肿瘤病理诊断基础等。

相关专业知识：考查常见疾病的有关临床要点、以及相关解剖、组织和胚胎学等学科的知识。

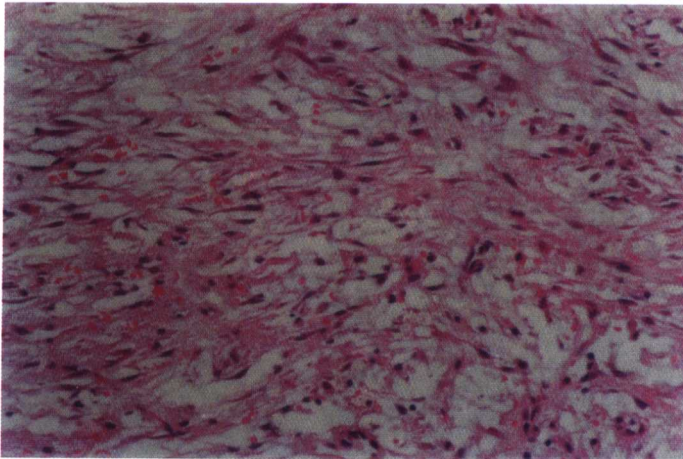
专业知识：考查各系统常见疾病的病因、发病机制和基本病变要点。

专业实践能力：考核考试大纲所要求的常见疾病的病理诊断、鉴别诊断和常用的特染和免疫组织化学特点。

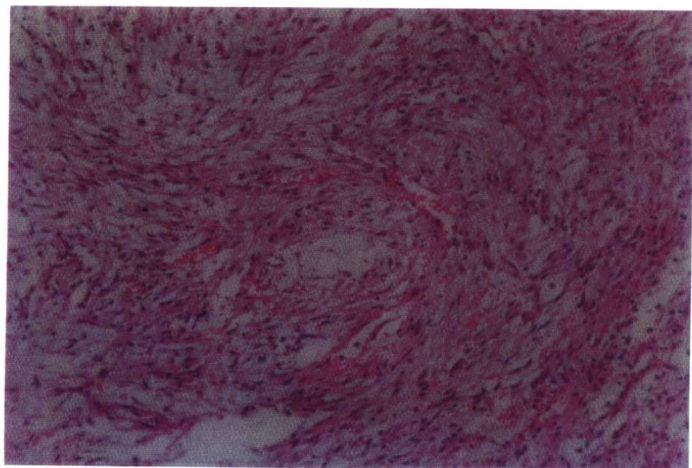
病理学专业附图



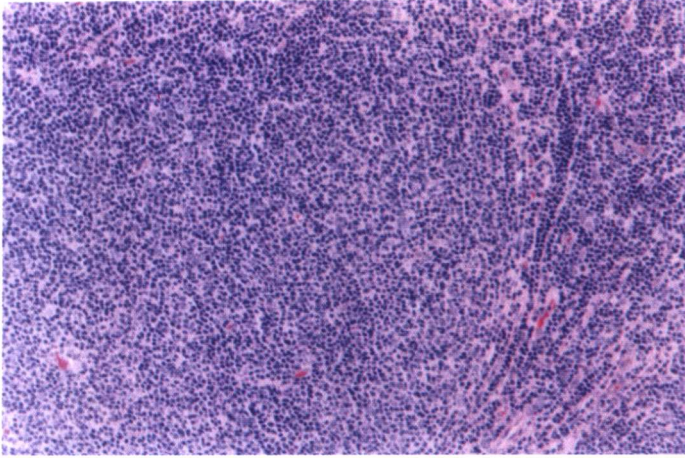
病理练习题 31-32 题



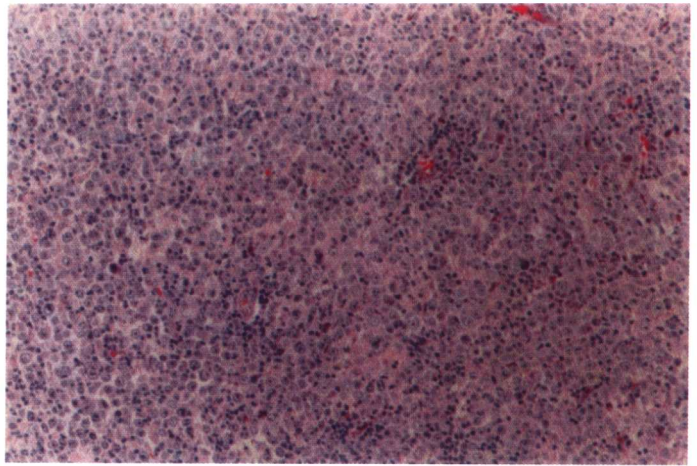
病理练习题 35 题



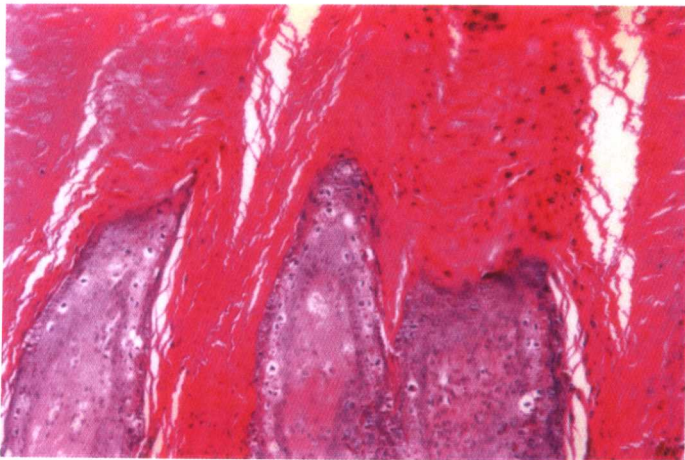
病理练习题 37-40 题



病理练习题 42-43 题



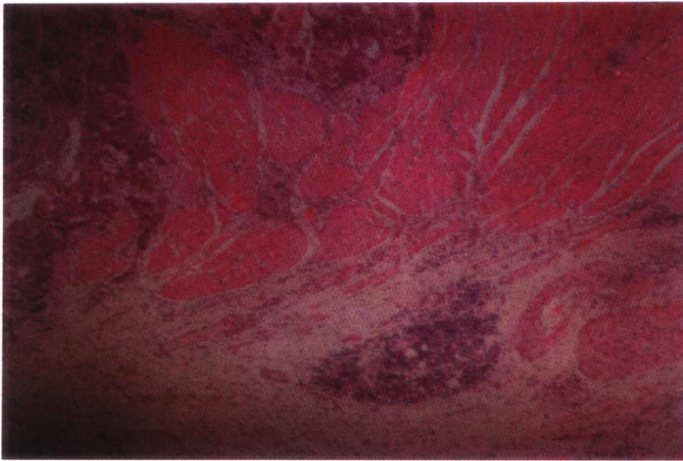
病理练习题 44 题



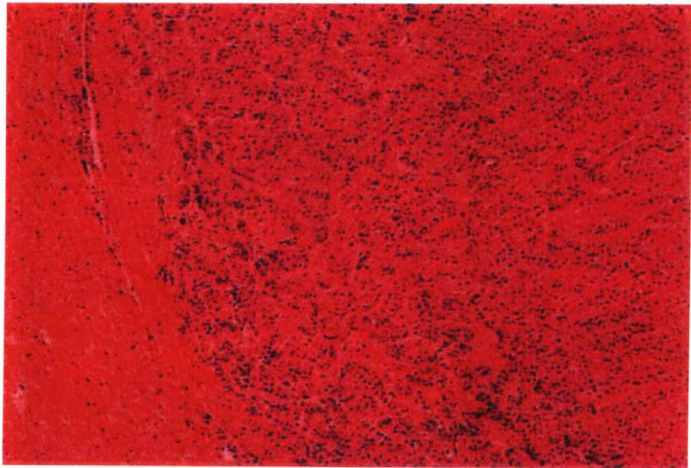
病理练习题 54 题



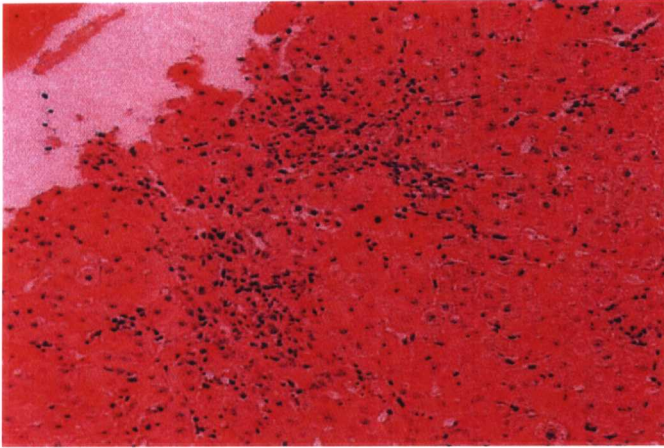
病理练习题 76 题



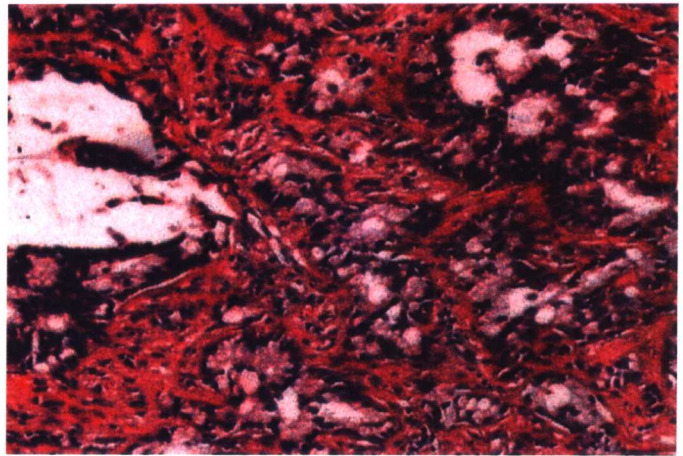
病理练习题 78 题



病理练习题 79 题



病理练习题 80 题



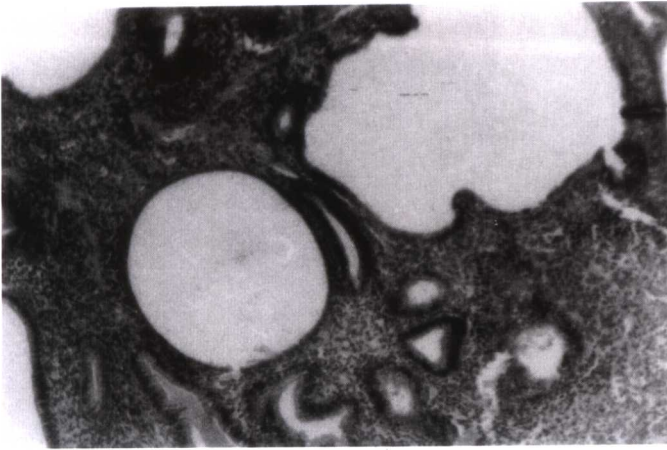
病理练习题 84 题



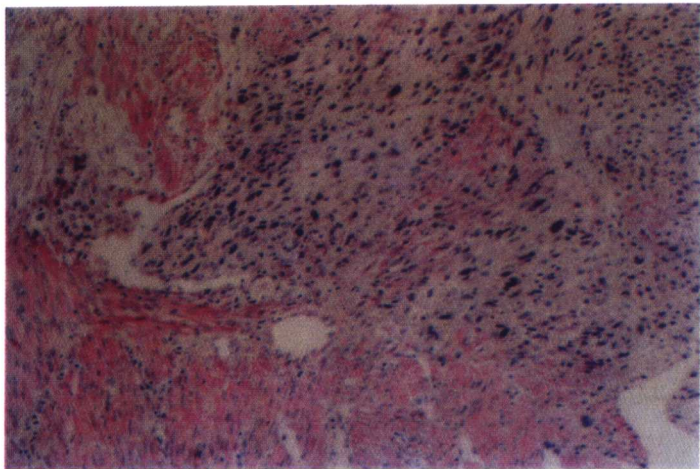
病理练习题 85 题



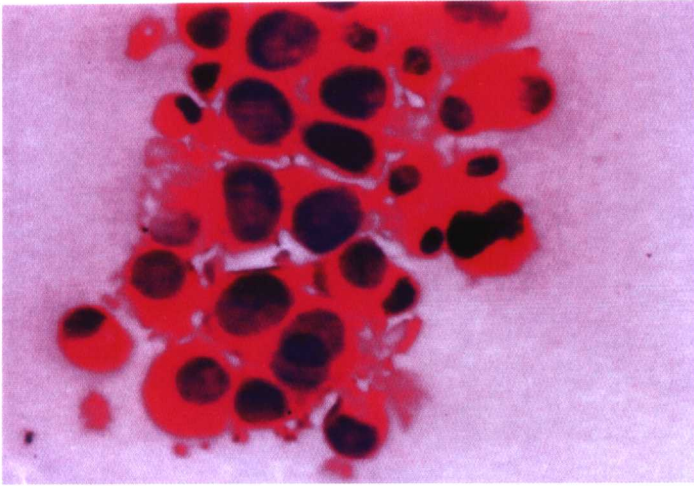
病理练习题 110 题



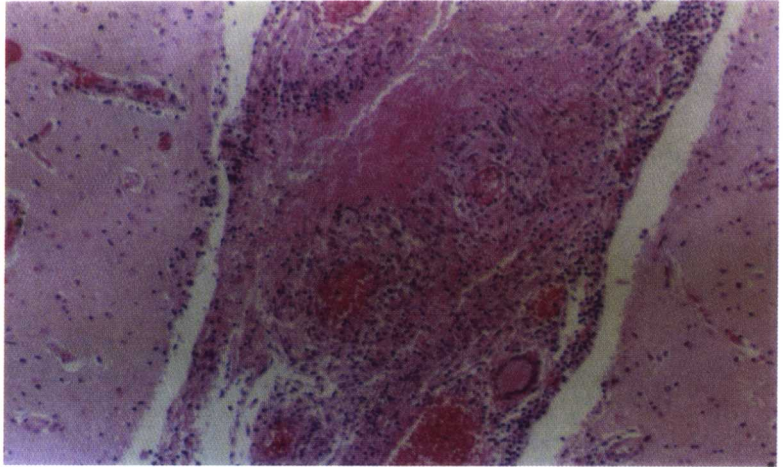
病理练习题 112 题



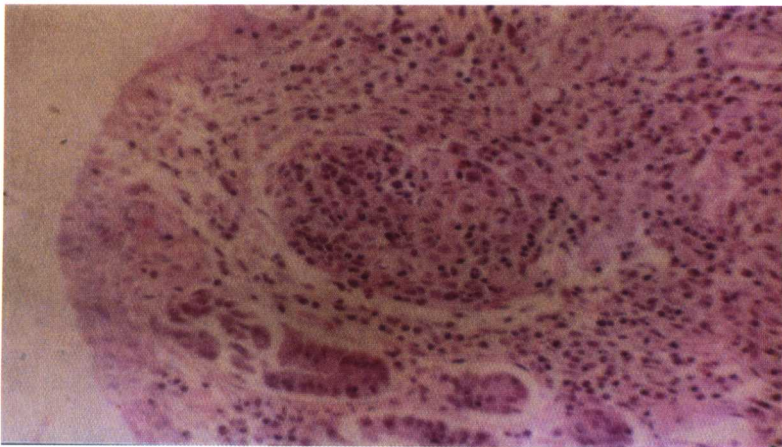
病理练习题 113-114 题



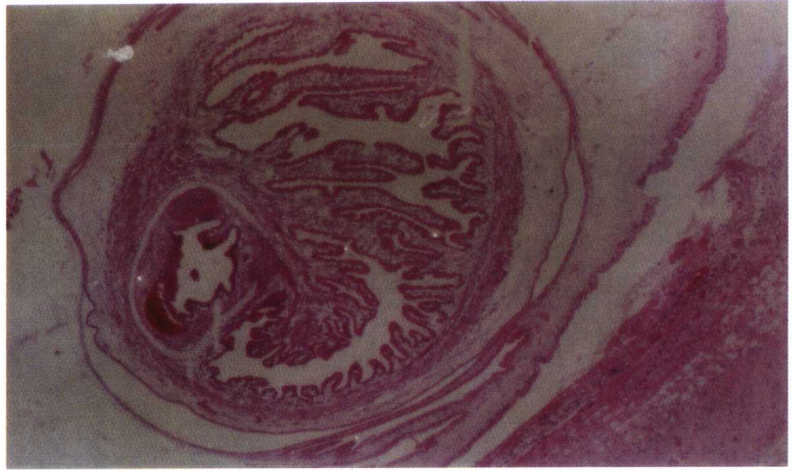
病理练习题 137-138 题



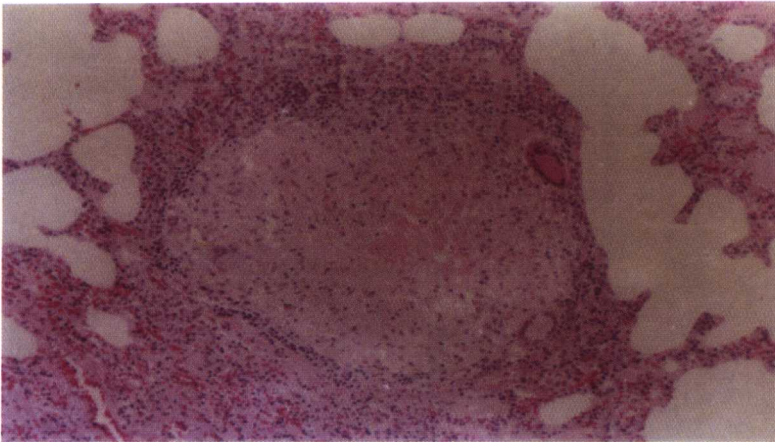
附图 1



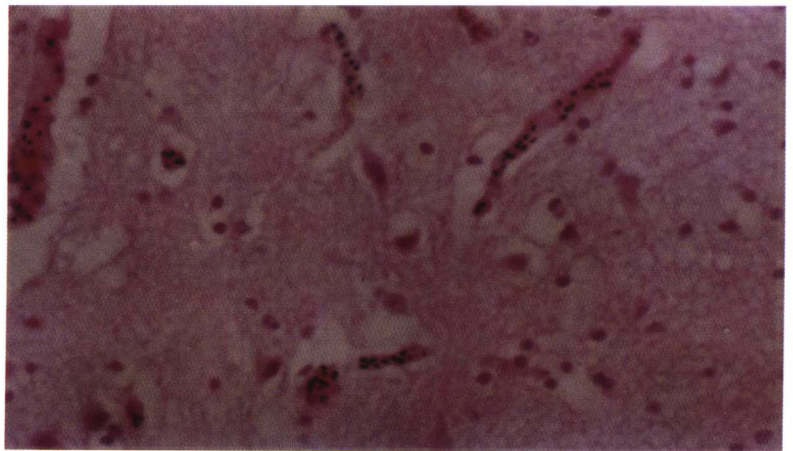
附图 2



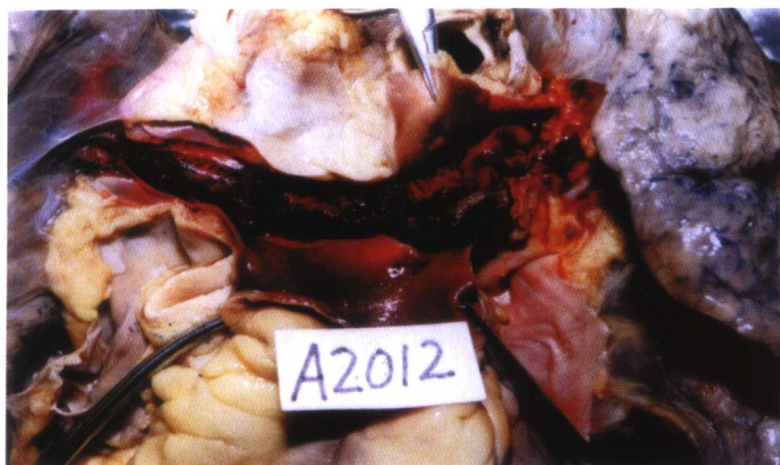
附图 3



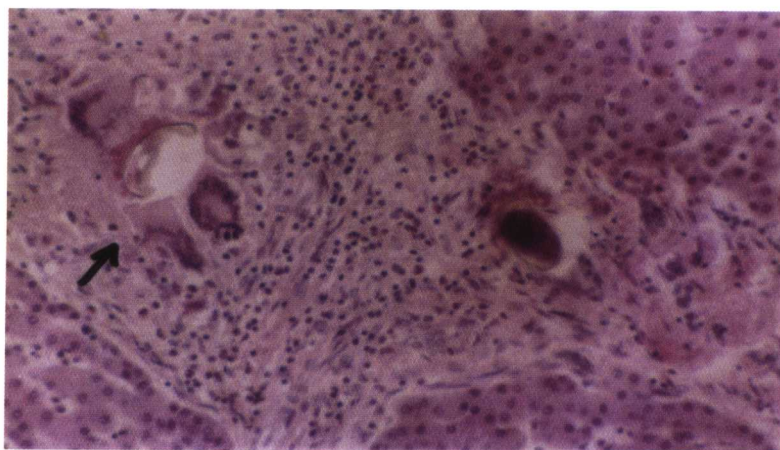
附图 4



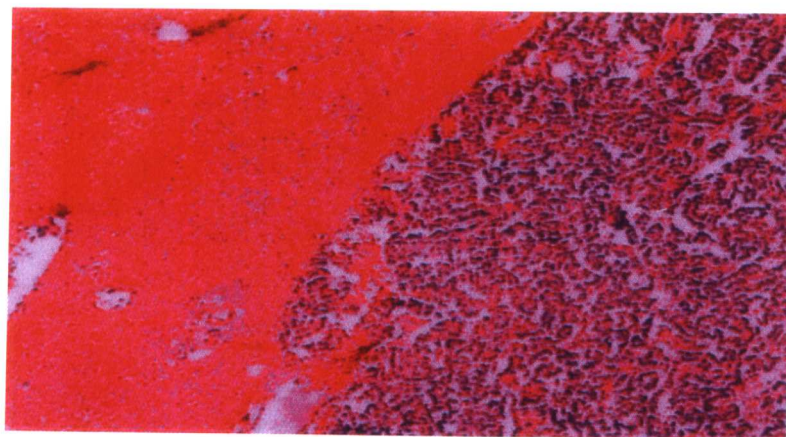
附图 5



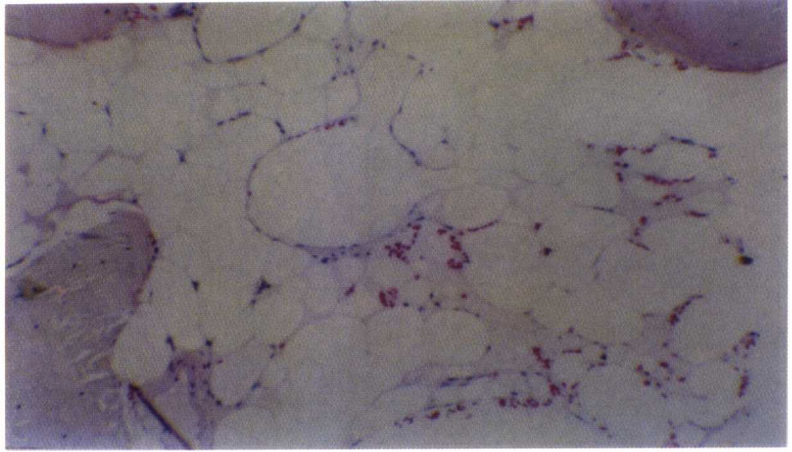
附图 6



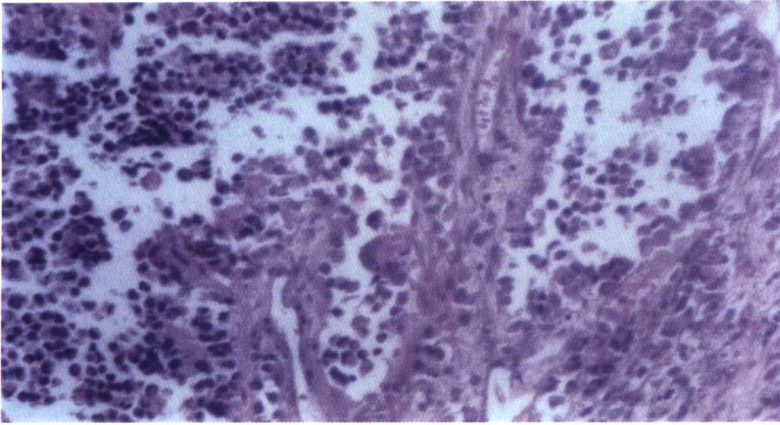
附图 7



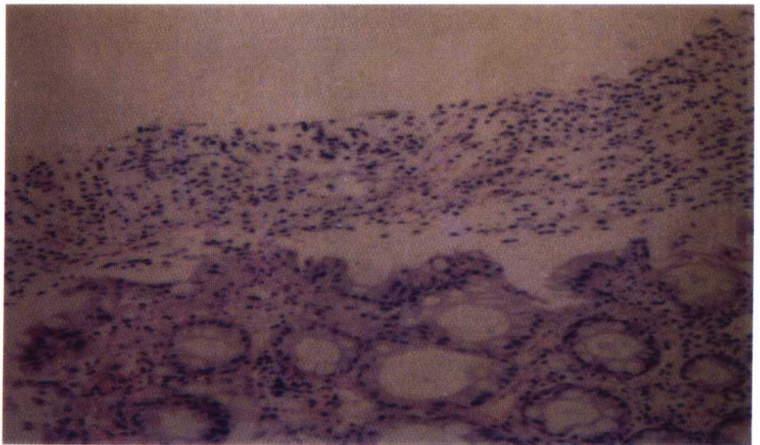
附图 8



附图 9



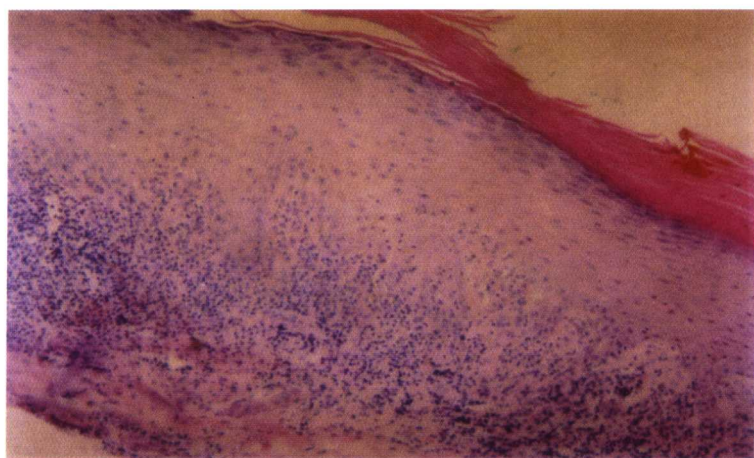
附图 10



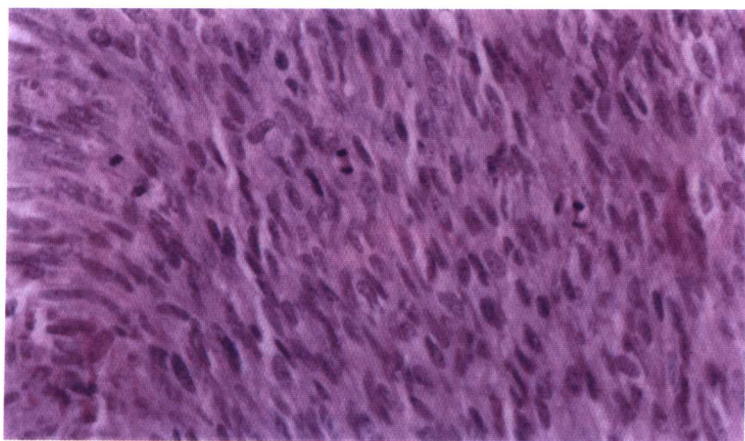
附图 11



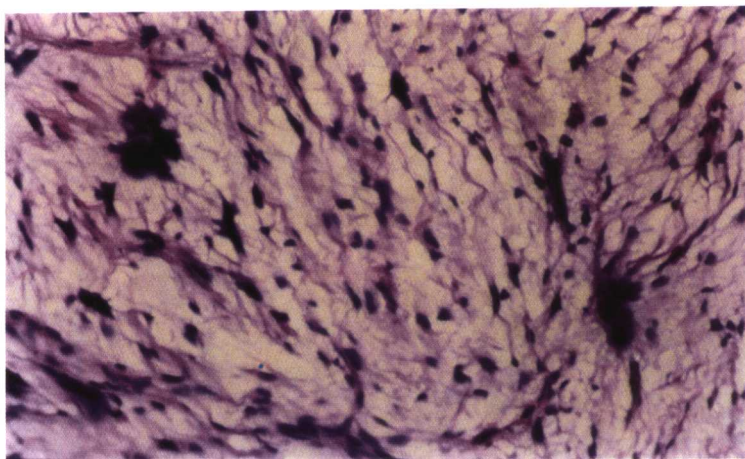
附图 12



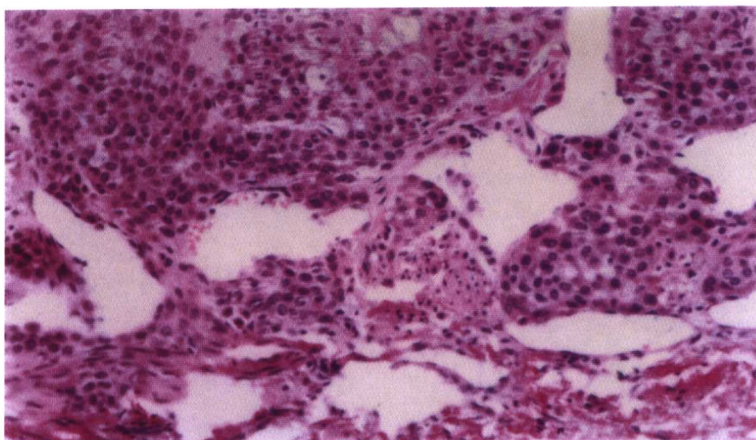
附图 13



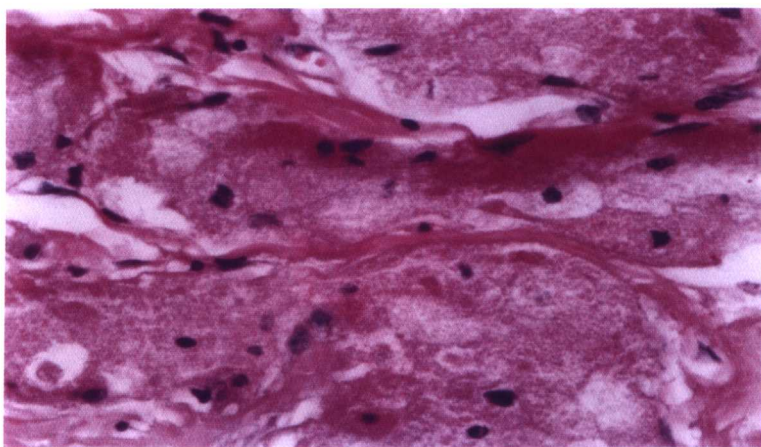
附图 14



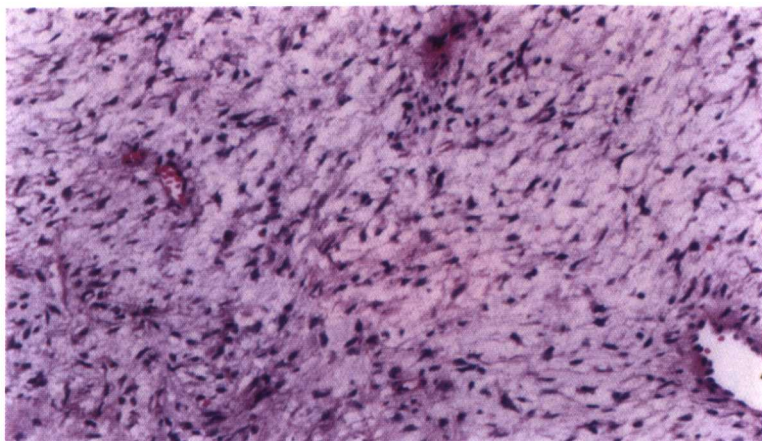
附图 15



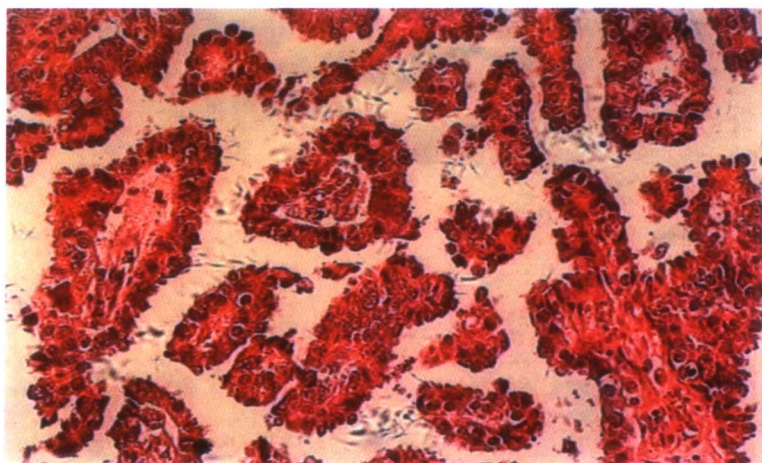
附图 16



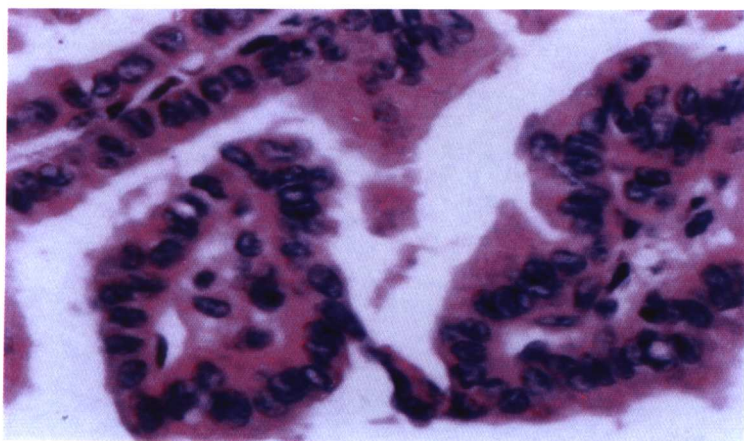
附图 17



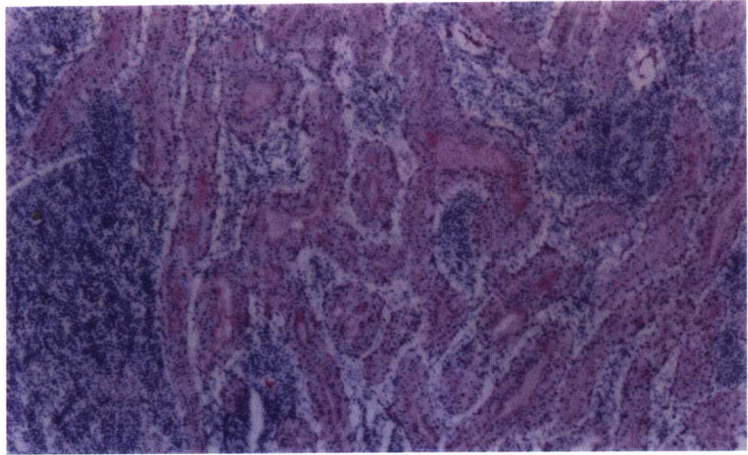
附图 18



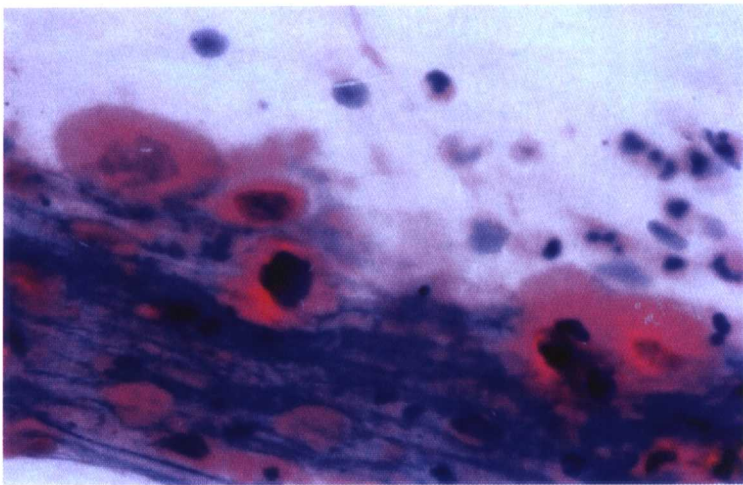
附图 19



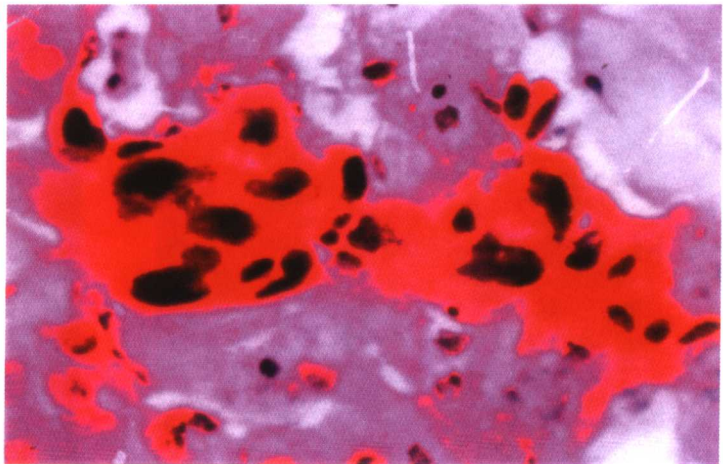
附图 20



附图 21



附图 22



附图 23