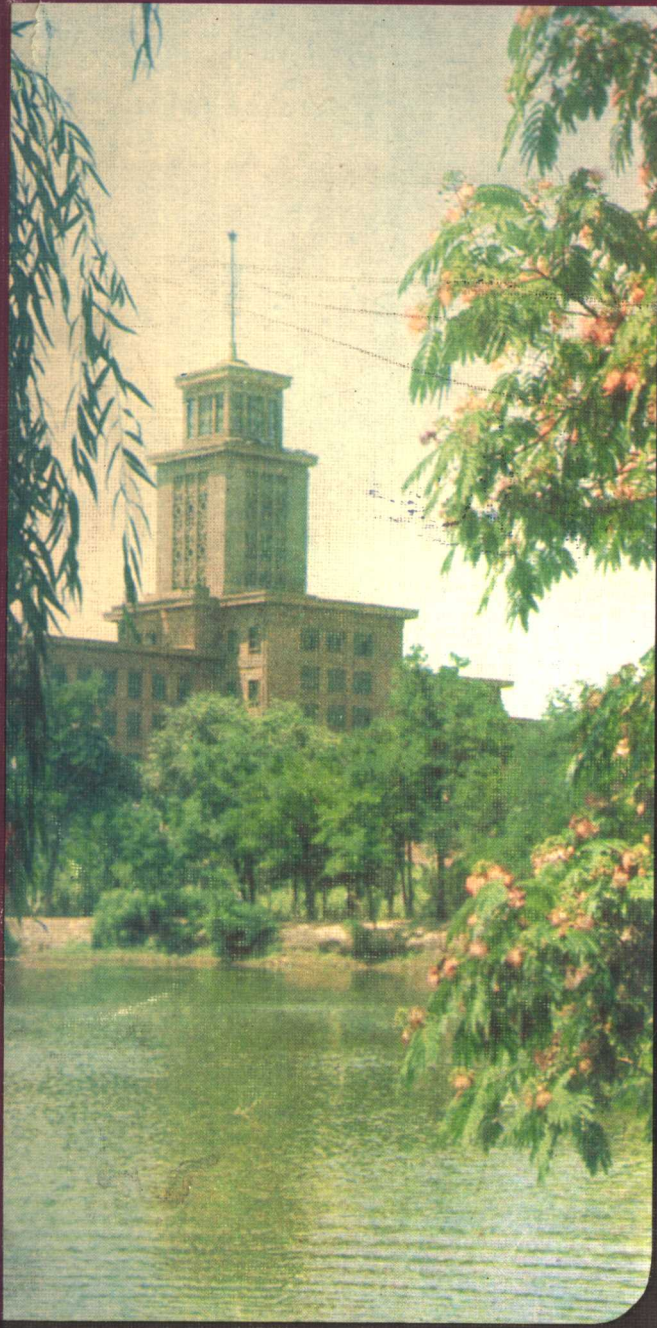
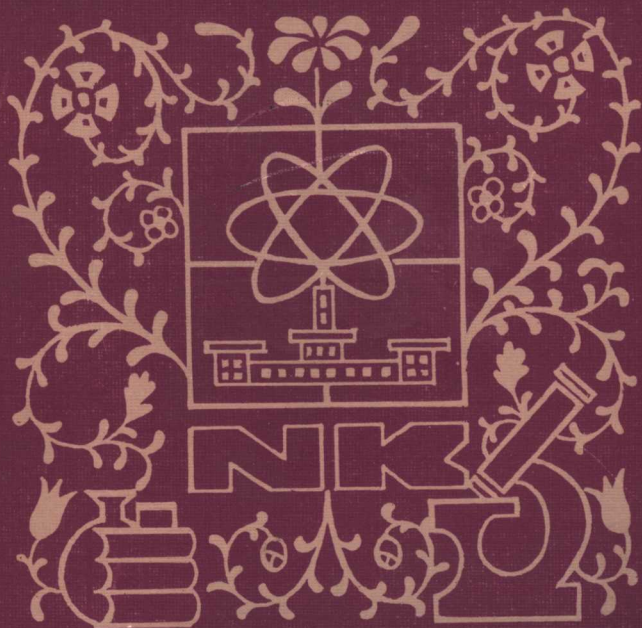


南  
開  
大  
學



NANKAI  
UNIVERSITY





中国·天津

南开大学画册

南开大学校长办公室 编

南开大学出版社出版

地址：天津八里台 电话：274538

新华书店天津发行所发行

中国出版对外贸易公司国外发行

天津人民印刷厂印刷

1984年10月第一版 1984年10月第一次印刷

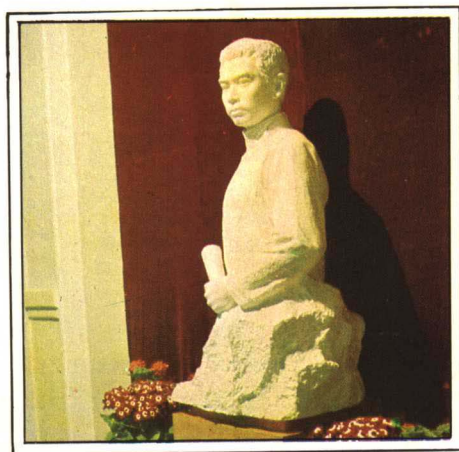
开本 16开

页数 32页

统一书号6301·1

定价2.70元

# 南 开 大 学



周恩来青年时代塑像





天津是我国的重要工商业城市，它像一颗闪烁的明珠，镶嵌在烟波浩瀚的渤海之滨。在它的西南部，由三湖九岛组成的水上公园，亭台棋布，景色宜人。有一座著名的高等学府就座落在这里。它——就是南开大学。





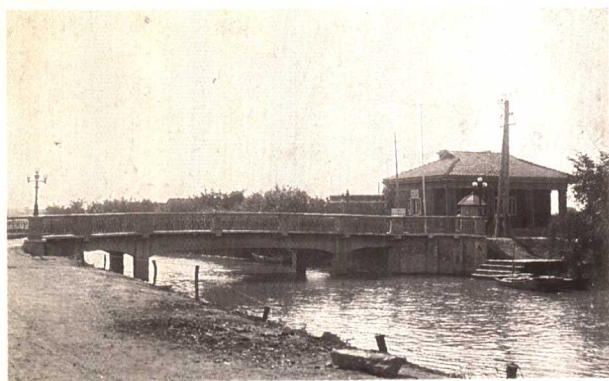


# 校史沿革

南开大学是我国历史较长，富有光荣革命传统和优良学风的高等学府，是敬爱的周恩来总理的母校。它从著名教育家严范孙、张伯苓先生在1919年创立，迄今已历经六十五个春秋。

南开，以她蓬勃的朝气，质朴的学风，严格的教学和浓厚的爱国主义气氛吸引着广大师生，为国家培养了一批蜚声中外的专家、学者、社会活动家……。

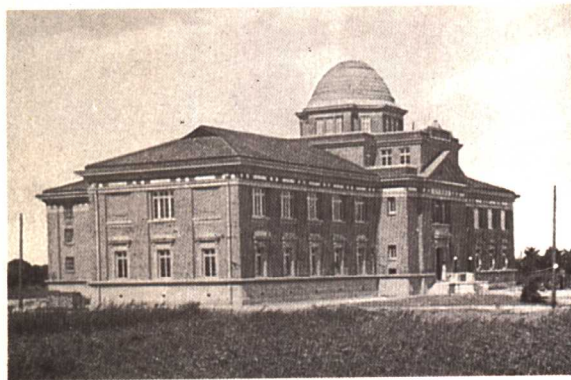
南开大学从创立到1937年为私立。抗日战争时期与北京大学、清华大学同迁湖南长沙，后迁昆明，组成西南联合大学。从此，改为国立。无论是抗日战争还是解放战争时期，南开师生在中国共产党的领导下，反帝反蒋，争民主、争自由，为祖国独立、民族解放，前赴后继，英勇奋战，谱写了光辉的诗篇。



建校初期的校门



这座古老的思源堂，现在是第二教学楼



抗日战争时期被炸毁的木斋图书馆



南开大学一九一九年创立开学纪念





南开大学创办人严范孙先生



张伯苓老校长



抗日战争时期学生步行到长沙



1946年学生参加抗议美军暴行游行



1958年8月13日，毛主席视察南开大学时，在杨石先校长陪同下，向欢迎群众频频招手

毛主席视察农药车间，向杨石先校长仔细询问农药性能及试制情况

一九四九年一月，天津解放，南开大学开始了新的历程。经过一九五二年全国各大学的院系调整，成为一所文、理科综合大学。

解放后，党中央、国务院对南开大学十分关怀。毛主席、周总理都先后亲临学校视察，并作了重要指示。





1959年5月28日周  
恩来总理来校视察



周恩来总理第三次来校视察时，在吴大任、  
冯文潜教授的陪同下，登上图书馆四楼楼顶眺望  
南开园



为适应我国社会、经济迅速发展的新形势，近几年来，南开大学的面貌出现了振奋人心的变化，增设了许多国家急需的新专业、新学科，大大加强了老系的师资力量，实验、设备、图书资料得到了完善和更新，调整和充实了各级领导班子。

全校占地总面积为 1,763 市亩，现有建筑面积为 237,447 平方米，图书馆藏书由解放初期的 10 万册，增加到现在的 170 万册，全校现有 18 个系，36 个专业，8 个直属研究所，19 个独立研究室。教师、干部，职工队伍 4,000 余人，本科生 5,383 人，研究生 847 人。按初步规划，南开大学本科将发展到 9,000 人，研究生将达到 1,800 人。



南开大学党委常委研究改革问题





南开大学校长、联合国跨国公司委员会顾问、世界经济学会副理事长滕维藻教授

南开大学名誉校长、中国科学院学部委员、中国化学会名誉理事长杨石先教授



南开大学党委书记李原同志



# 校园风貌

走进校门，整洁的林荫道纵横交错，一幢幢新楼拔地而起。南开园内，花木掩映，空气清新；马蹄湖畔，荷花依依，柳荫浓浓；图书馆前，波光泛影，恬静宜人；高耸的主楼，巍然挺立，端庄肃穆。整个校园幽雅、宁静，是读书做学问的良好环境。

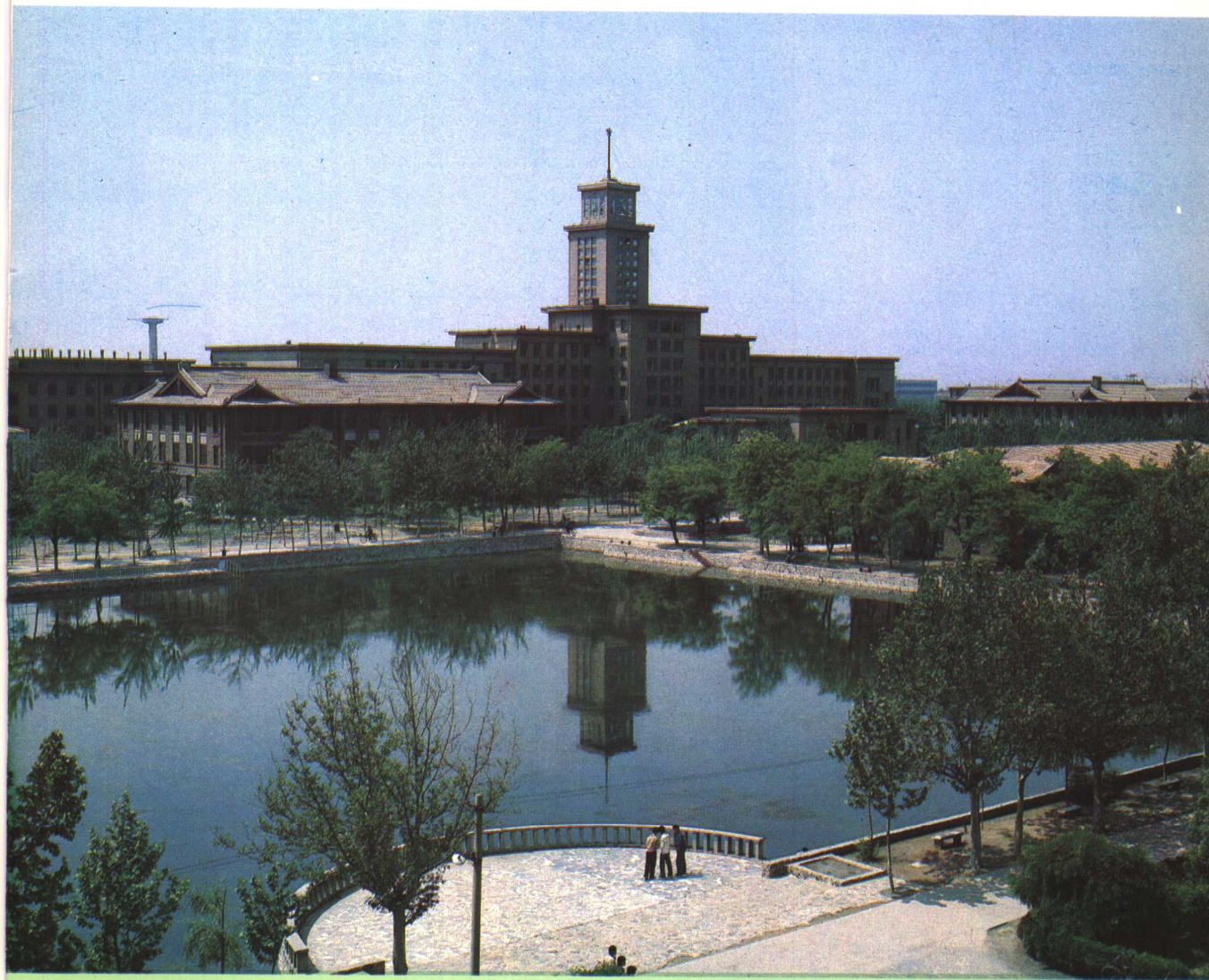
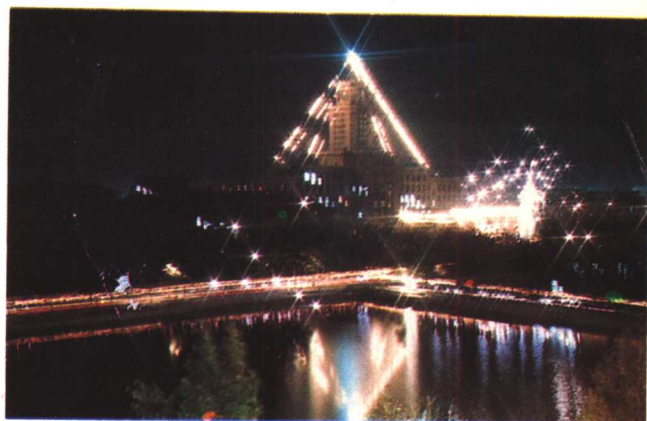


校门





中心教学楼远景







周恩来同志纪念碑



第二教学楼



教工宿舍楼





校园内“希望”塑像



荷塘春色



校园小景





图书馆



专家楼





远眺马蹄湖

