

“中國歷史文物陳列”

陳列品簡目



南京博物院

32911

36

南京博物院

“中國歷史文物陳列”

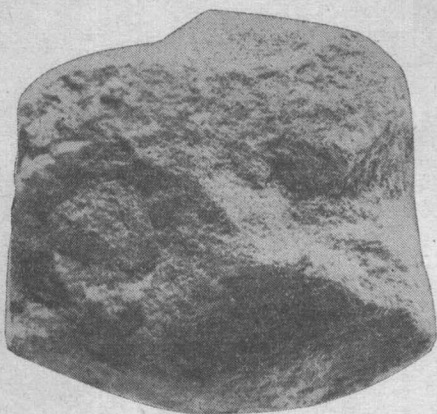
陳列品簡目

1957年10月第一版

1957年10月南京第一次印刷

南京日報印刷廠印刷

工本費肆角

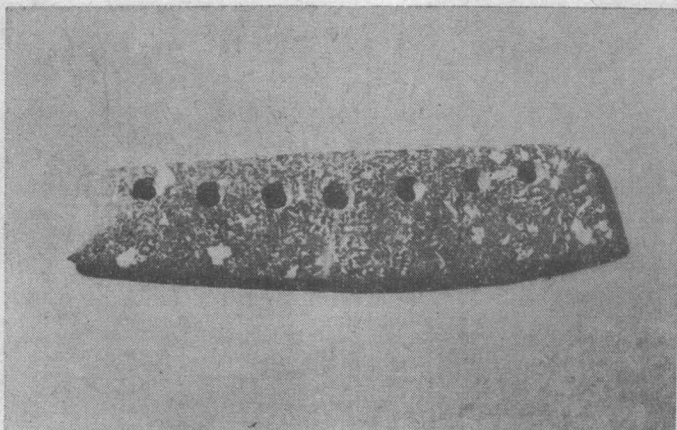
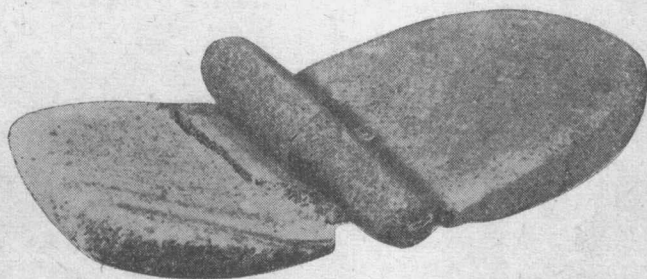


图版一 舊石器时代 中国猿人使用的石器
(北京周口店中國猿人洞穴出土)

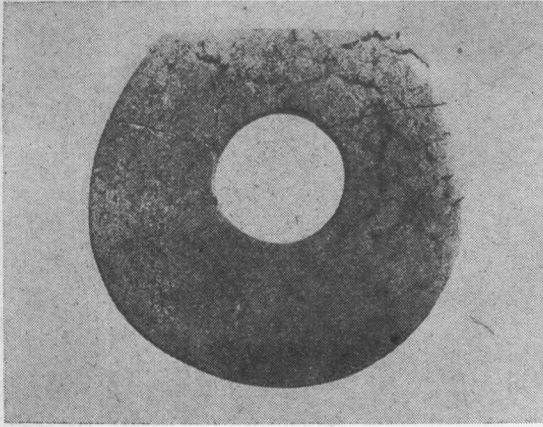


↑ 图版二
新石器时代
陶 罐
(昂昂溪出土)

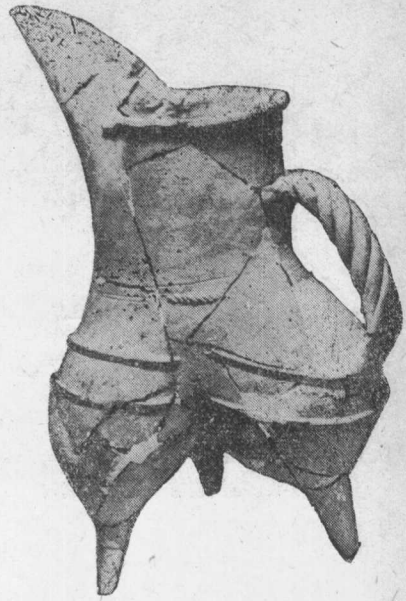
图版三 →
新石器时代
石 磨
(林西出土)



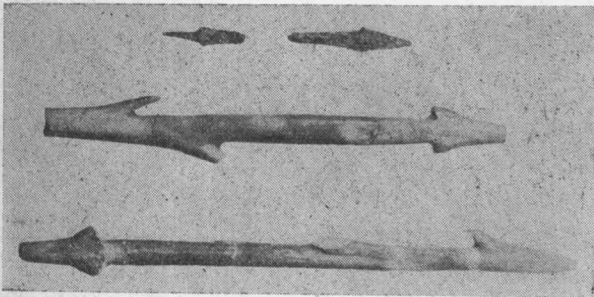
图版四之一 新石器时代 七孔石刀 (南京陰陽营出土)



图版四之二 ↑ 新石器时代 環狀石斧
(南京陰陽營出土)



图版五 新石器时代 黄陶甗 (山东日照出土)

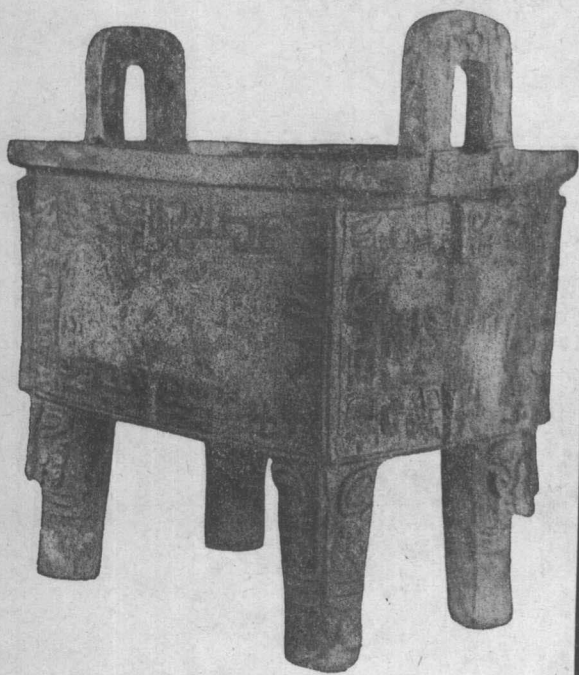
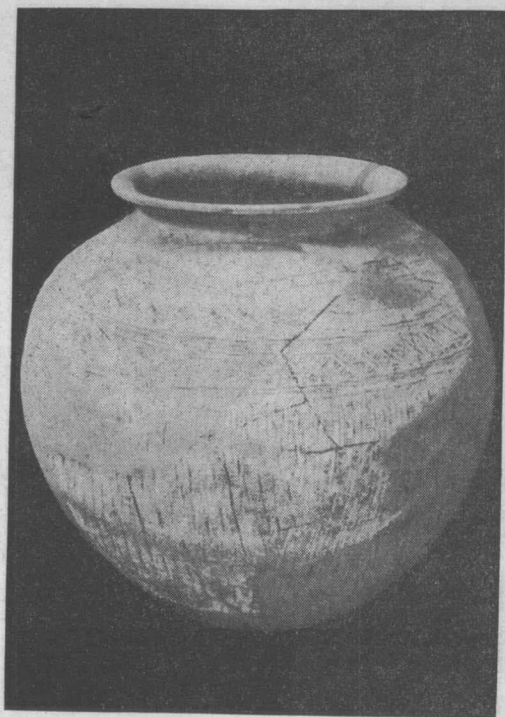


图版六 魚叉 (江苏新沂出土)

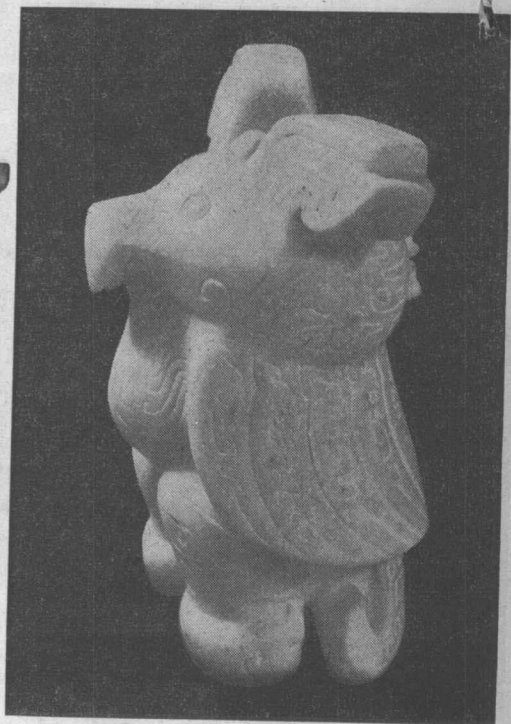


图版七 新石器时代 陶甗 (南京小市出土)

图版八
新石器时代 几何印文陶罐
(江苏大港出土)



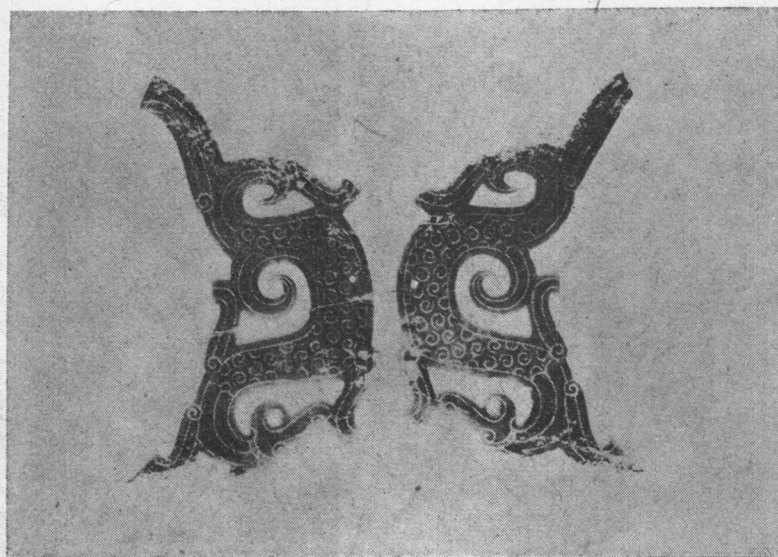
图版九 殷代 司母戊鼎
(河南安陽小屯出土)



图版十 殷代 石刻梟鳥(模型)
(河南安陽西北崗出土)



图版十一 战 国 铁工具模子 (河北兴隆出土)



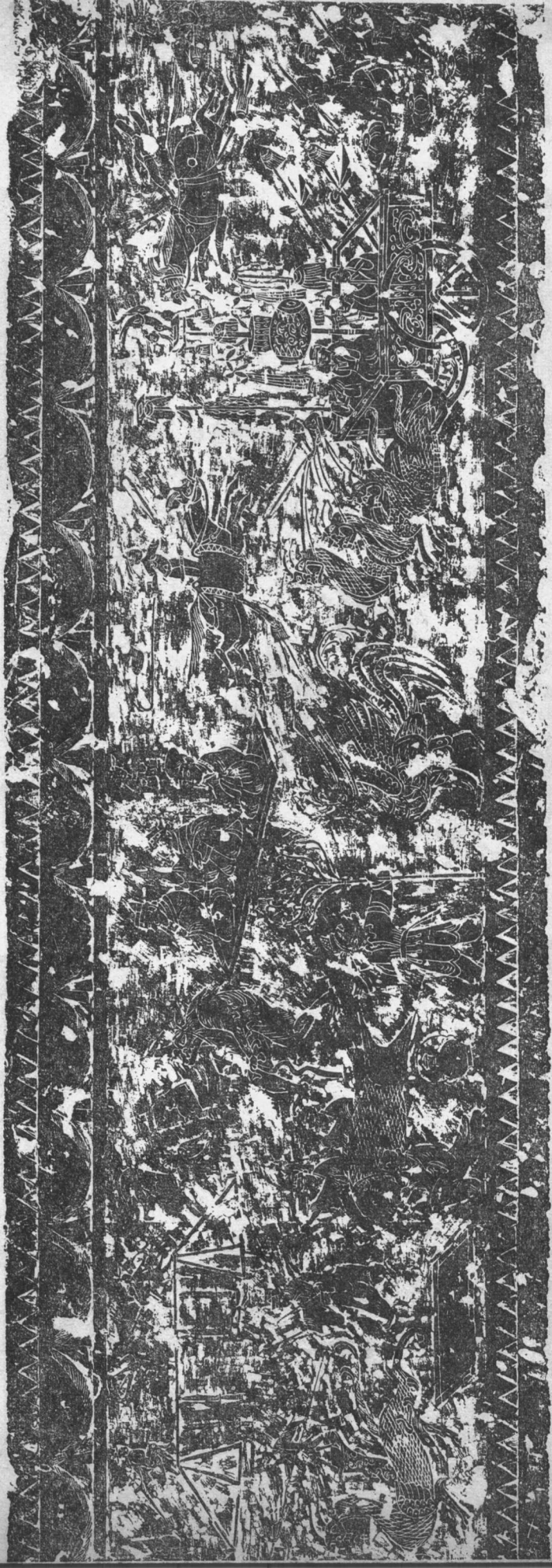
图版十二 战 国 青玉龍佩 (安徽寿縣出土)



图版十三 戰 国 畫彩陶壺 (河南新鄉出土)



图版十四 漢 代 大陶馬 (四川彭山出土)



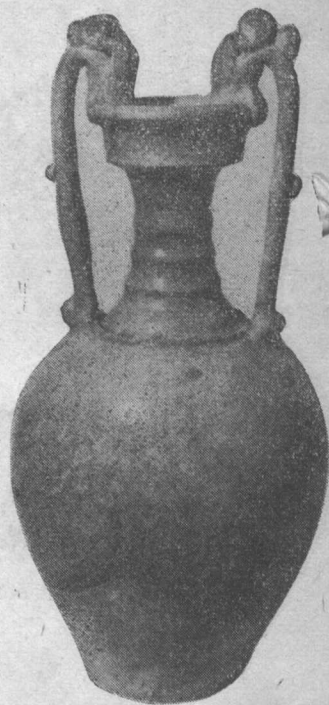
图版十五 汉代 画像石(拓片)——乐舞百戏 (山东济南出土)



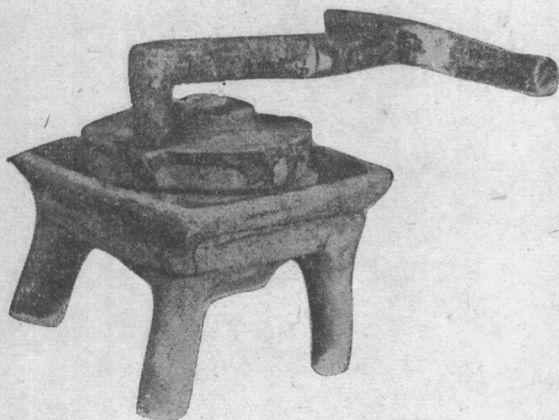
图版十六 汉 代 葦 把 (新疆罗布淖尔出土)



图版十七 赤烏十四年青瓷虎子 (南京趙土崗出土)



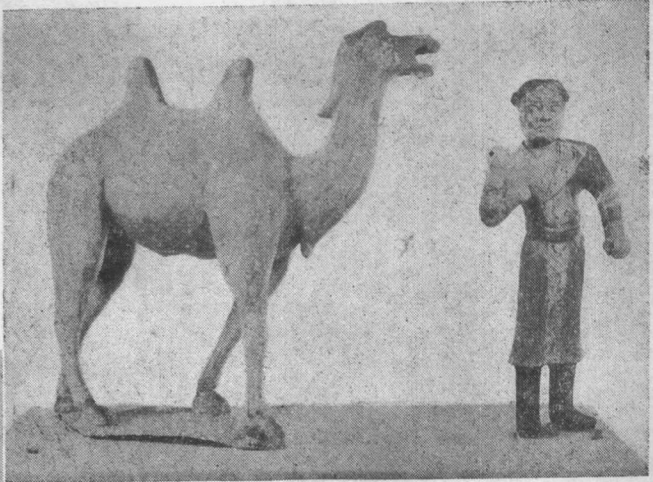
图版十九 唐 代 鳥 头 胡 瓶



图版十八 南 朝 陶 磨 (南京鄧府山出土)



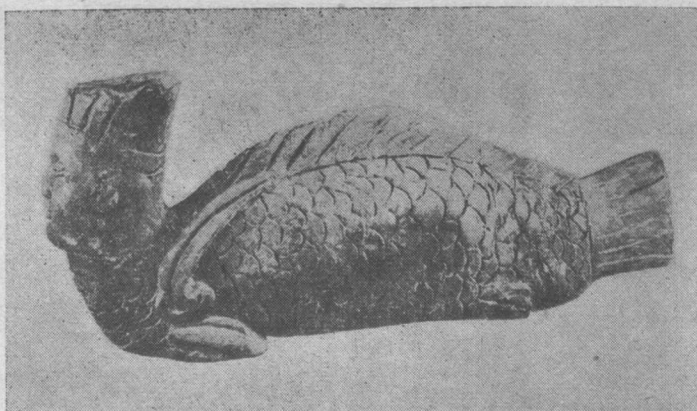
图版二十 唐代 陶双翼兽
(甘肃敦煌老爺庙唐墓出土)



图版二十一 唐代 陶駱駝和繹夫 (甘肃敦煌老爺庙唐墓出土)



图版二十二 唐代 木雕菩薩 (本院旧藏)



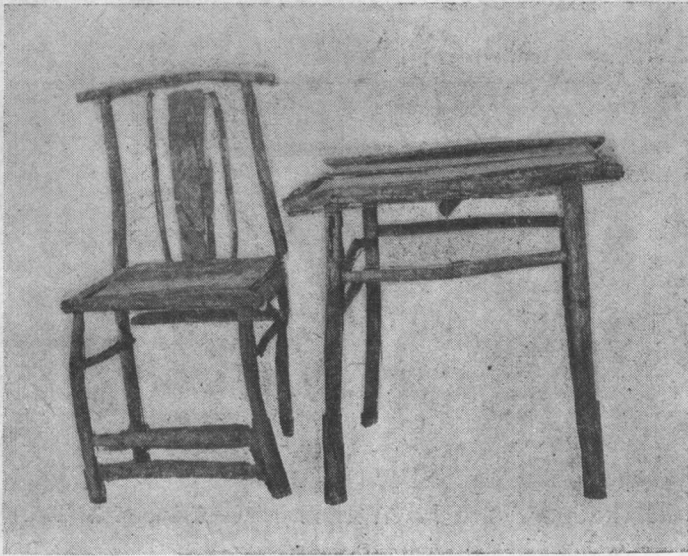
图版二十三 南唐 陶人首鱼身俑 (南京祖堂山李昇陵出土)



图版二十四 南唐 男舞俑
(南京祖堂山李昇陵出土)



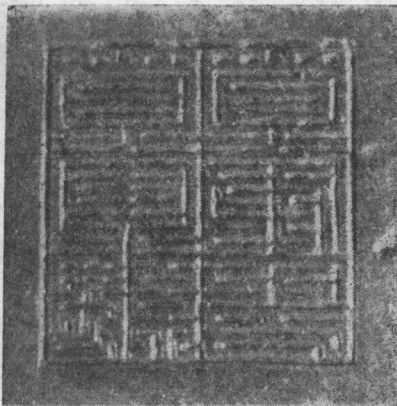
图版二十五 南唐 女舞俑
(南京祖堂山李昇陵出土)



图版二十六 宋代桌椅 (河北鉅鹿出土)



图版二十七 宋代印版書



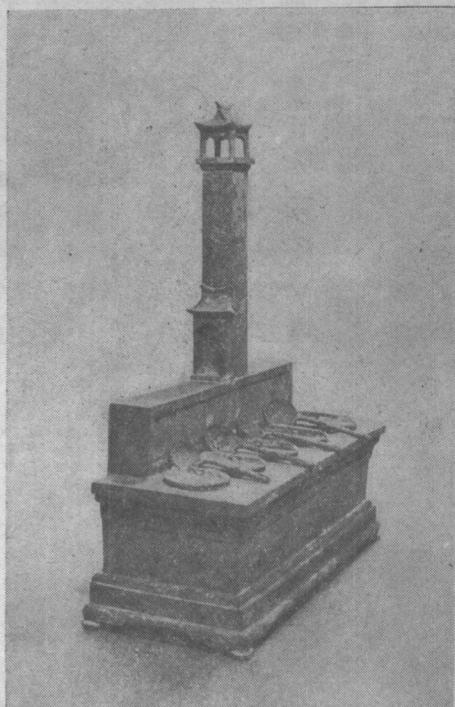
图版二十八之一 元代
韓林兒政權所用的印信



图版二十八之二 元代
韓林兒政權所用的錢幣



图版三十 明代 紫砂陶壺



图版三十一 明代 銅灶 (南京水關子沐英墓出土)

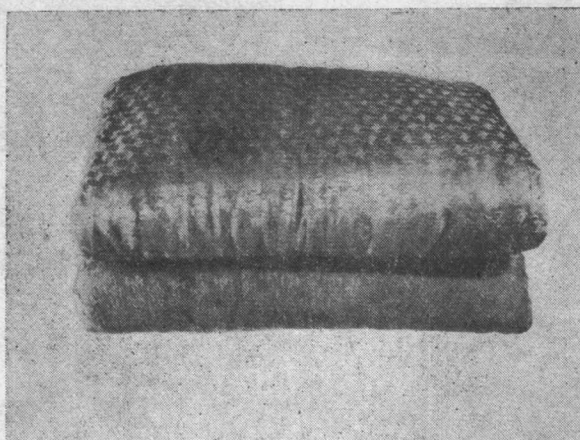


图版三十二 明代 針灸銅人

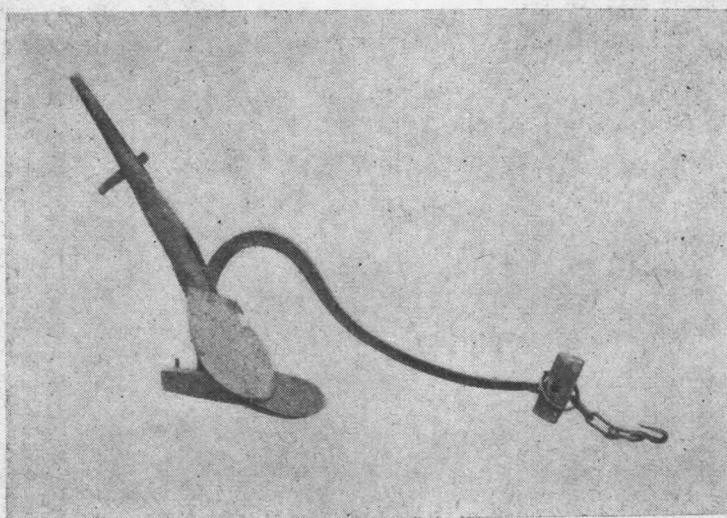


图版三十三 明代 服裝 (江苏揚州彭淑潔墓出土)

图版三十四 明代被褥
(江苏扬州彭淑藻墓出土)

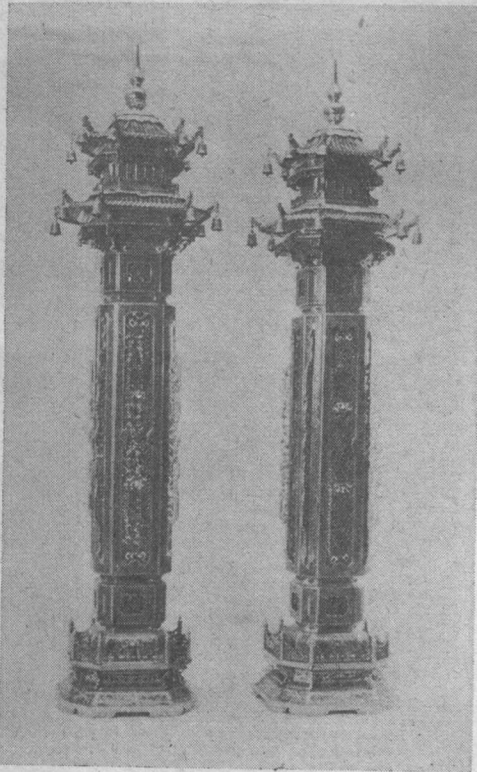


图版三十五 清代木犁



图版三十六
(本院旧藏)
清代青花瓷壶





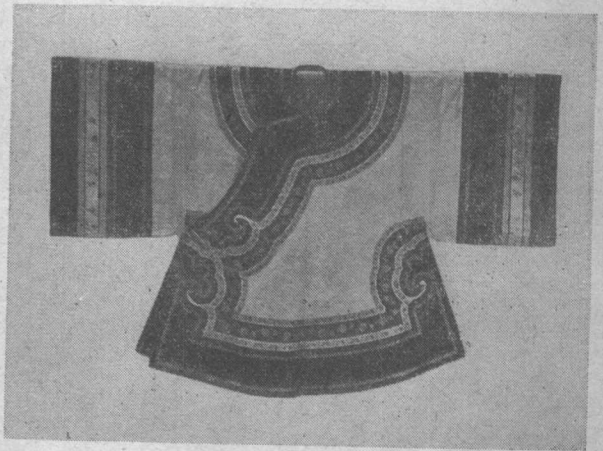
图版三十七 清代 嵌琉璃香筒



图版三十八 清代 鑲金嵌玉盆景



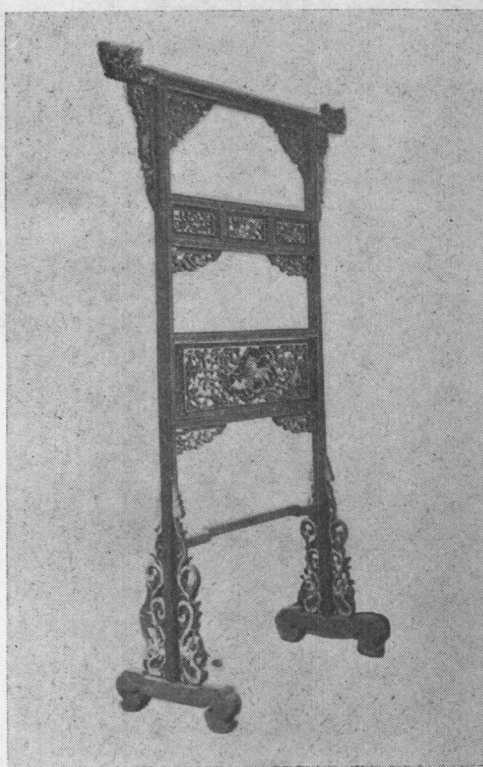
图版三十九 清代 提花錦緞



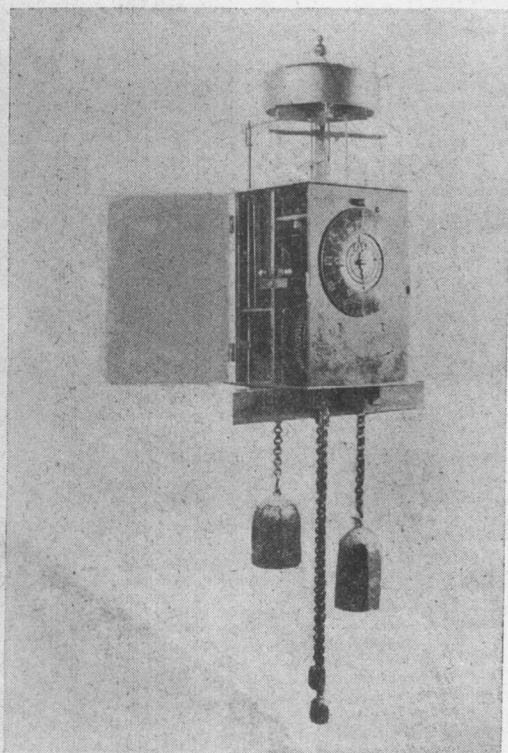
图版四十 清代 粉紅寧綢花邊女夾衫



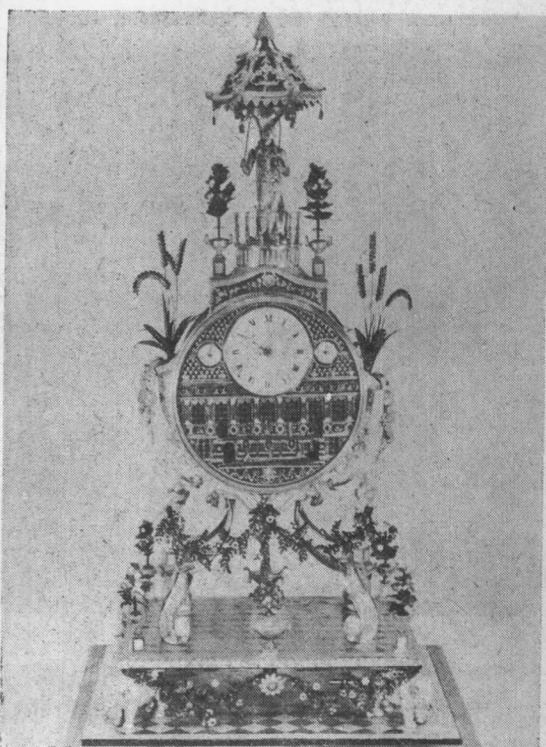
图版四十一 清代 畚民的服装



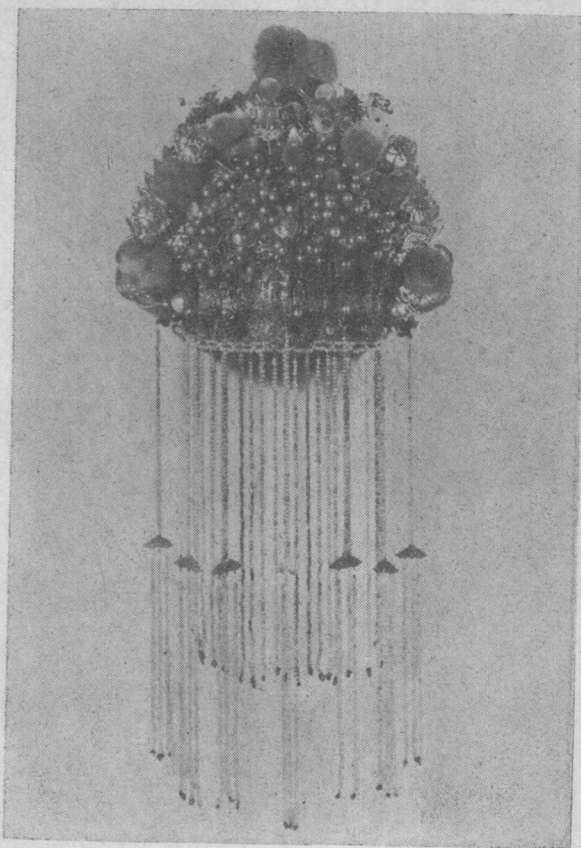
图版四十二 清代 衣牌架



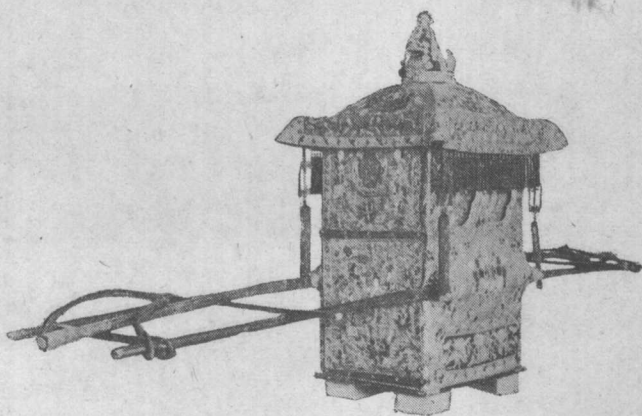
图版四十三 清代 天文鐘



图版四十四 清代 乐鐘



图版四十五 清代 凤冠



图版四十六 清代 花轎