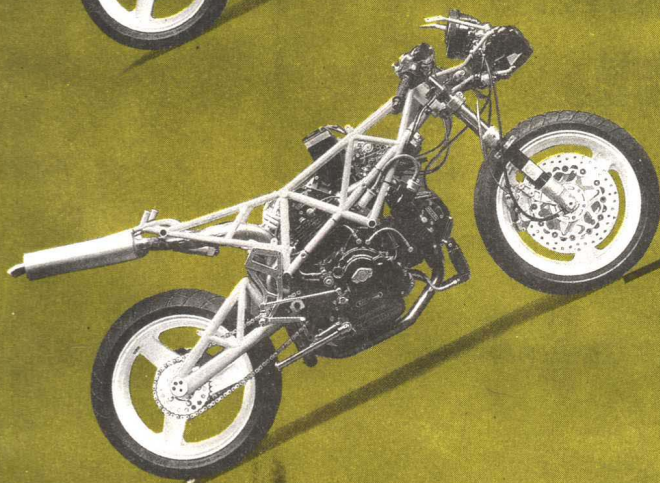
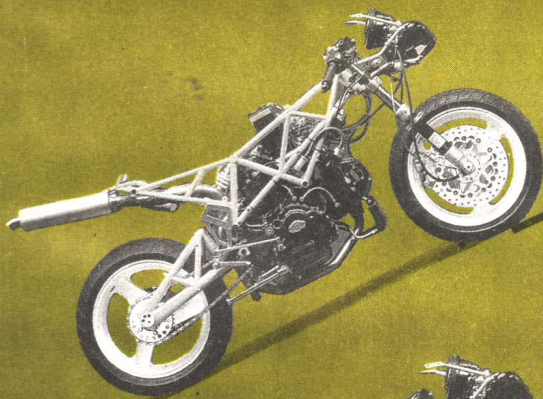
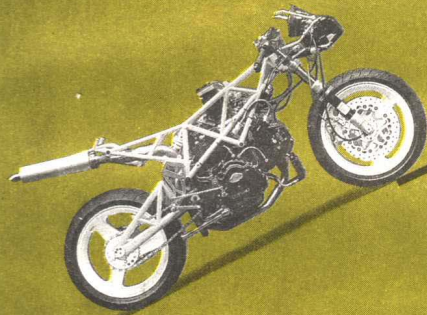


motor

进口摩托车构造及维修图解



刘自成 钱少飞 主编

江西科学技术出版社

前 言

摩托车以其灵便、快速等特点已成为现代重要的交通工具之一。目前，我国已拥有一大批摩托车用户，而且随着我国摩托车工业的发展及道路交通状况不断改善，摩托车的使用者将会日益增多。为了使广大的摩托车用户、维修人员及零配件购销者熟悉各种类型的摩托车构造，正确维护、拆装摩托车，快速检修摩托车常见故障，我们组织有关人员编写了本书。

本书共分为两大部分。第一部分以图解的形式介绍了摩托车发动机部分、电气设备、行车部分、传动部分及操纵刹车部分常见故障的检查方法，故障现象判断及故障原因分析。读者根据这些故障分析的思路，可以准确查找到故障的发生部位，从而迅速地排除故障。

第二部分介绍了19种国内常见的典型的进口及国产摩托车的构造。本书采用直观的图解方式向读者展现了各种类型摩托车各组成零部件的详细构造，并配有各零部件名称、代号及数量表。读者根据本书，可准确地拆装相应或类似构造的摩托车，并可正确选择需更换的零部件。

参加本书资料收集、编写及绘图的人员有李新元、杨军、于东风、毛龙、高春、刘健、蔡建平、洪大飞、廖正明、李宏林、陈再道、黄愿坚、郭翔松、高月红、李鹏飞、浩然、高月明、蔡林、陈学理、温家珍、薛定辉、姚士元、彭定宽、沈能训、吴含等同志。在本书编写过程中，还得到有关摩托车生产及经销部门的大力协助，在此谨表衷心的感谢。由于编者水平有限，错漏之处敬请读者批评指正。

本书编写组

1995年3月

目 录

第 I 部分 摩托车故障检修图解

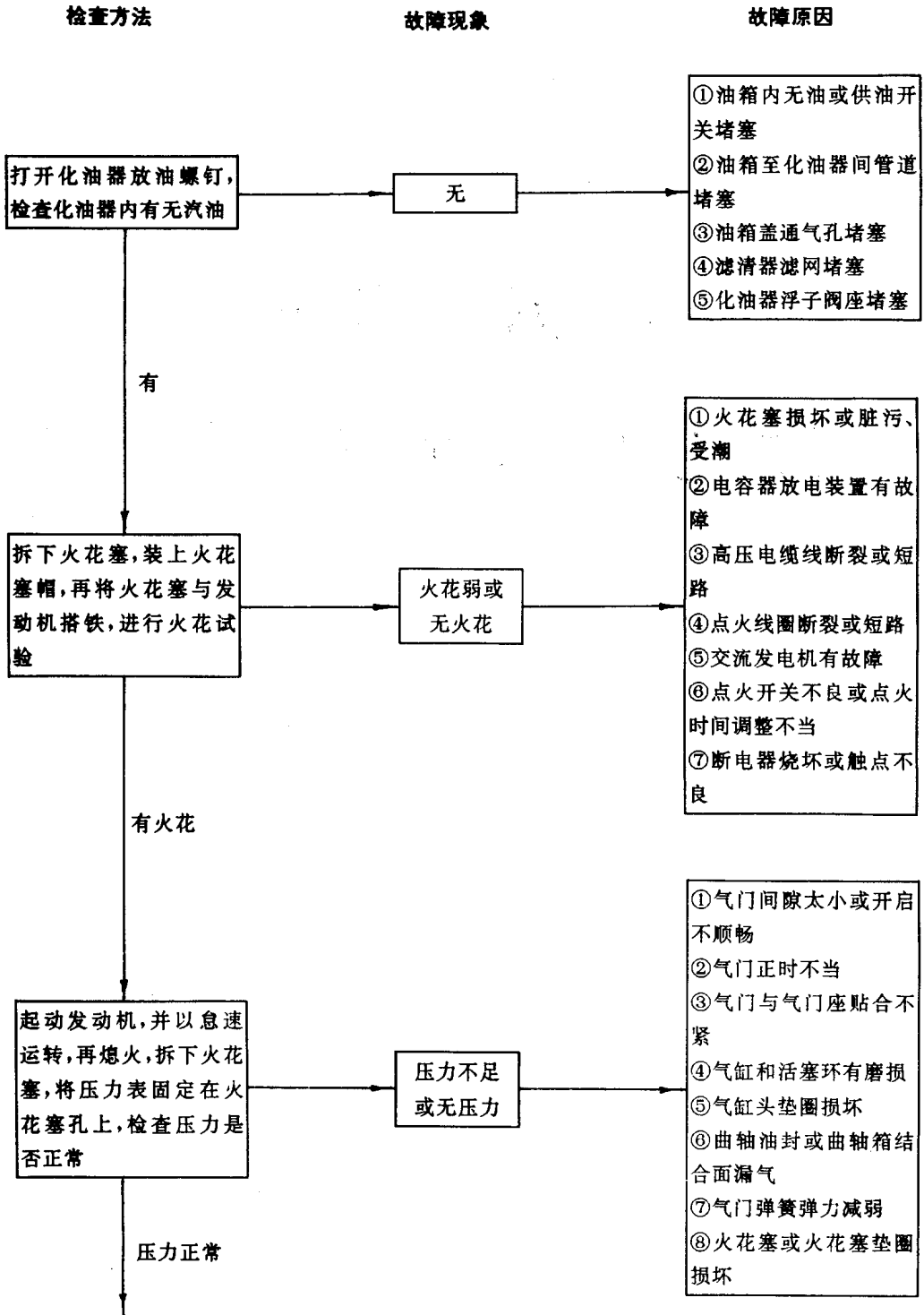
发动机故障检修	(2)
电气设备故障检修.....	(16)
传动部分故障检修.....	(20)
行车部分故障检修.....	(22)
操纵刹车部分故障检修.....	(23)

第 II 部分 摩托车构造图解

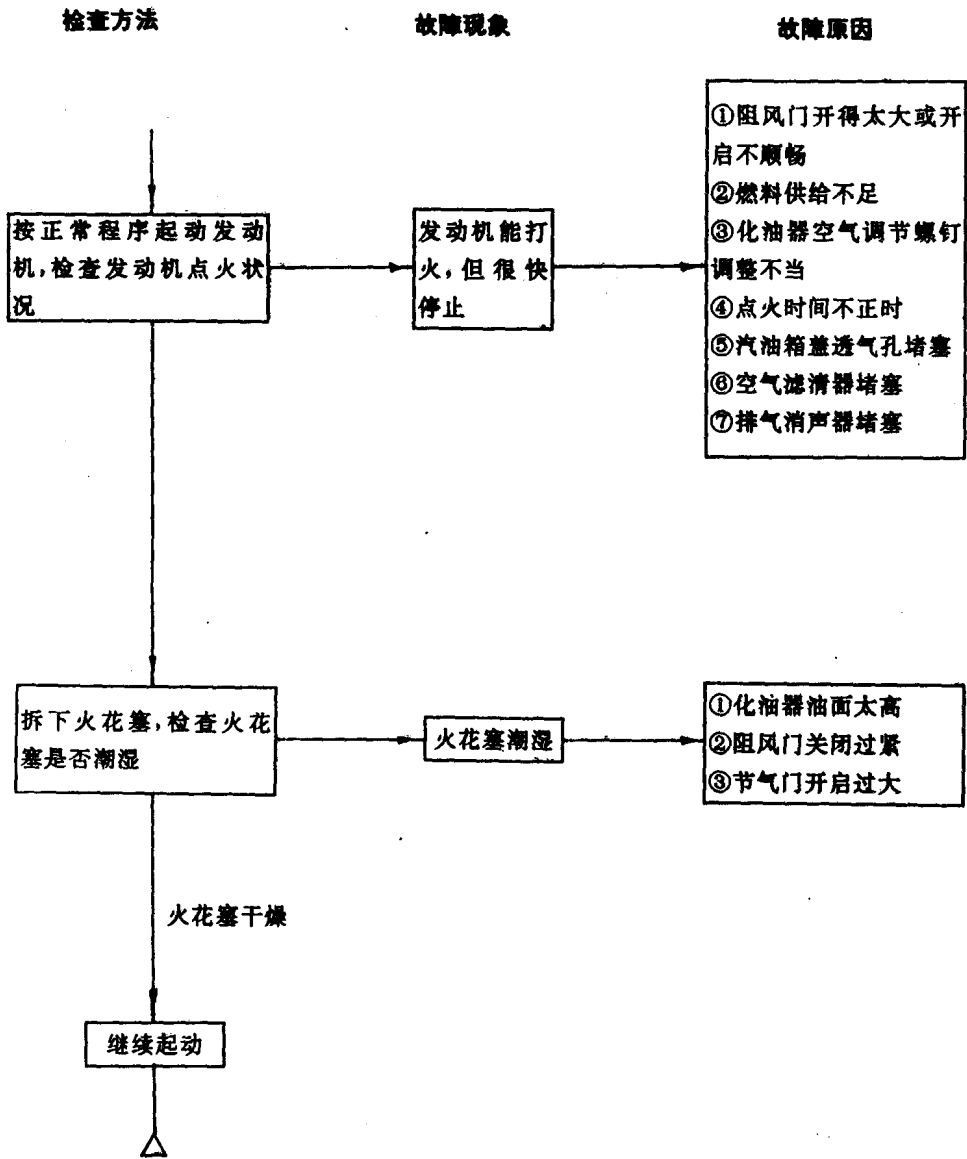
本田 H100S	(26)
本田 CG125	(54)
铃木 AX100	(83)
铃木 GN125	(119)
铃木王 GS125	(156)
铃木 TR125	(191)
雅马哈 DX100	(224)
雅马哈 YB100	(253)
雅马哈 RX125	(285)
雅马哈 SR125	(319)
重庆·雅马哈 CY80	(355)
南方·雅马哈 NY125	(385)
嘉陵·本田 JH125	(418)
幸福 XF125GY	(442)
光阳 50	(470)
大路易 90	(491)
领导 125	(518)
豪迈 125	(541)
野狼 125	(575)

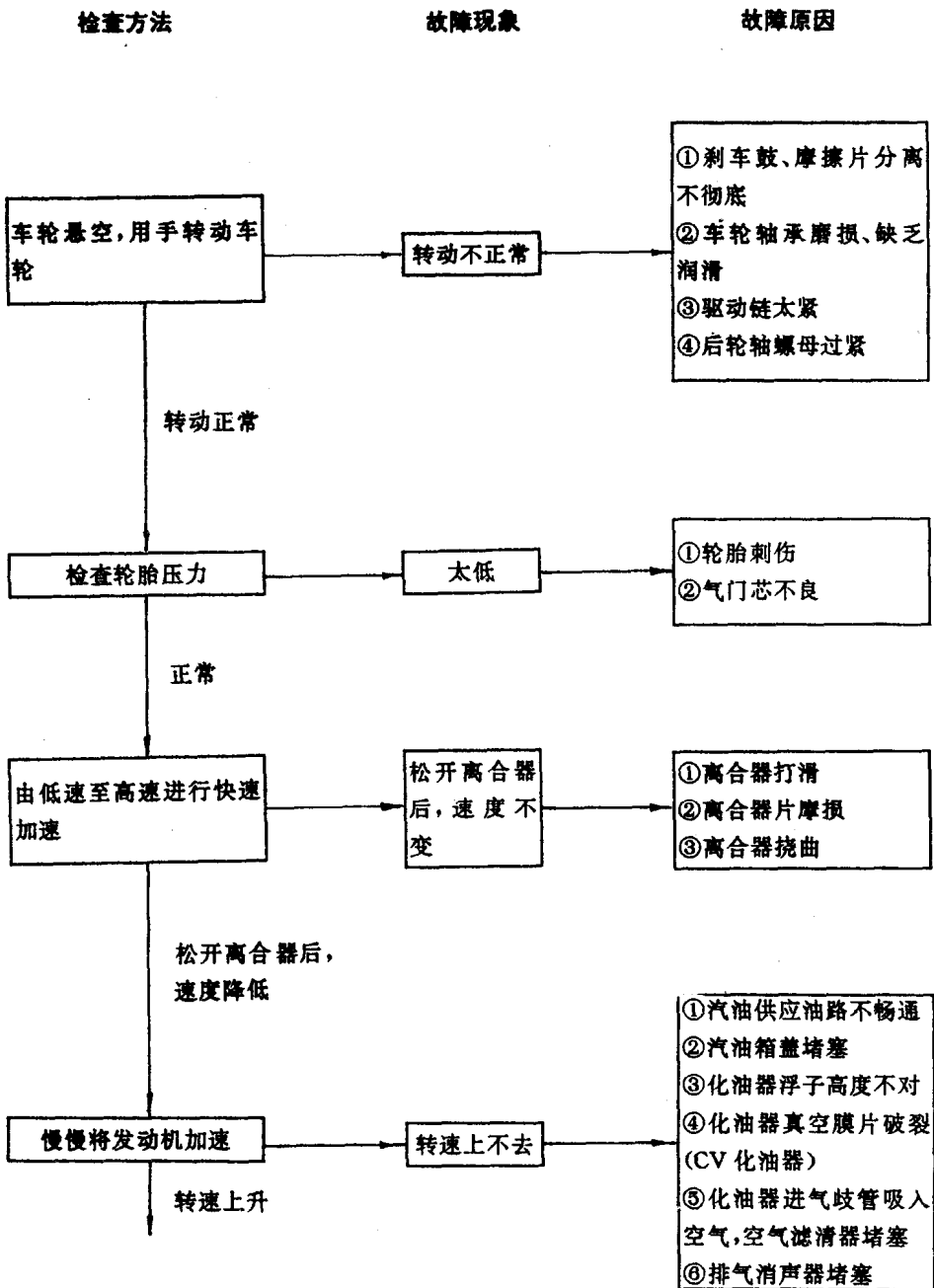
第 I 部分

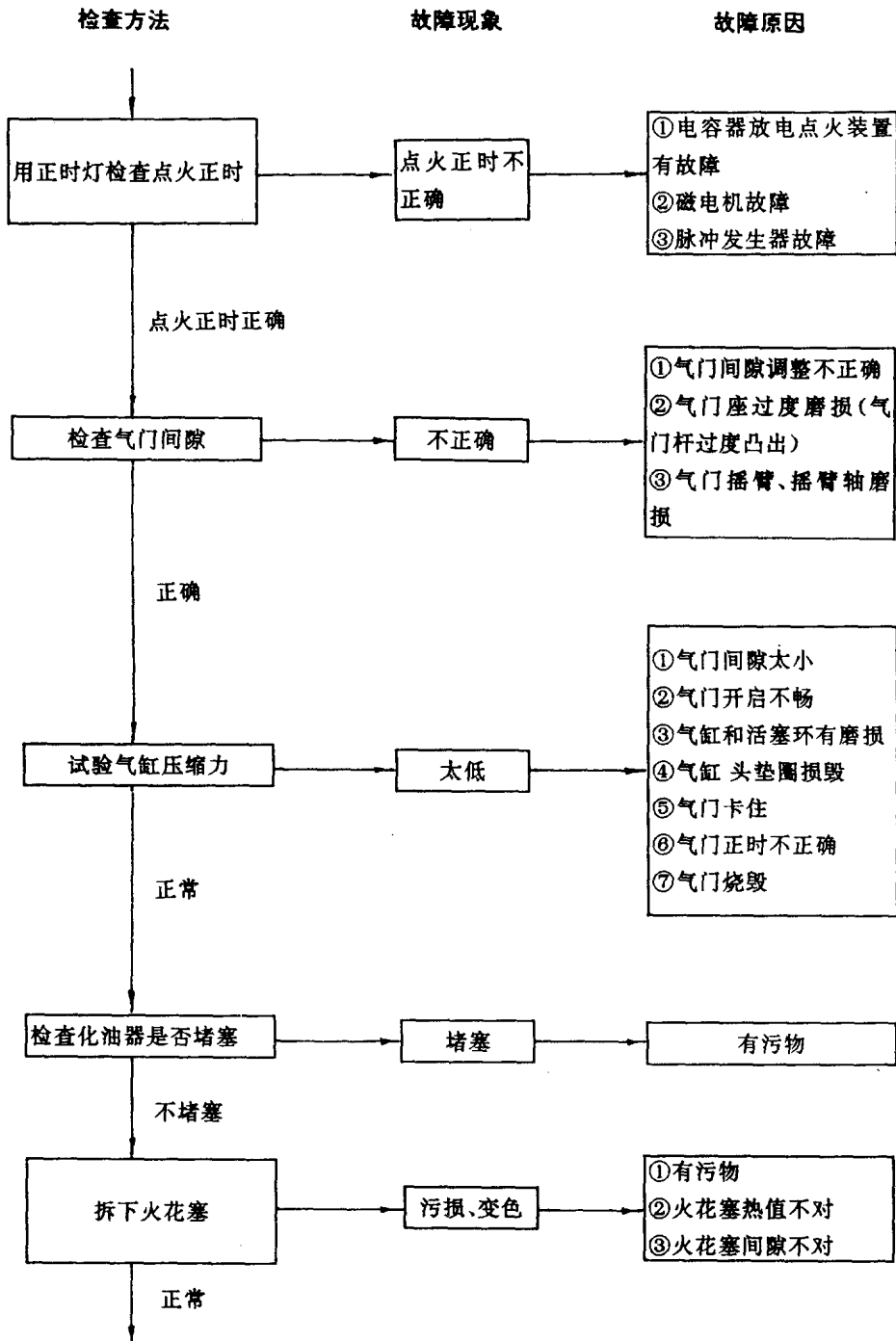
摩托车故障检修图解

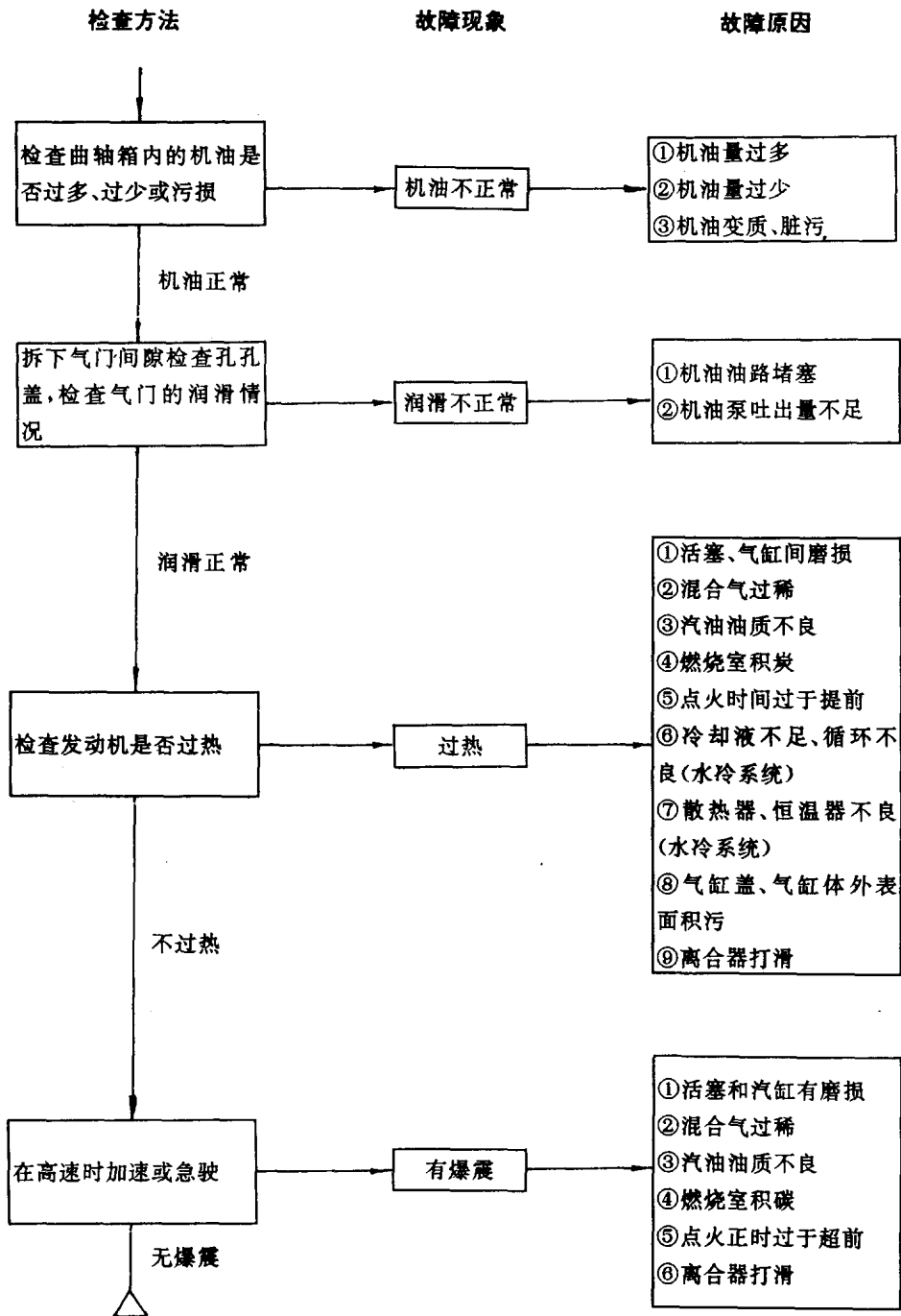


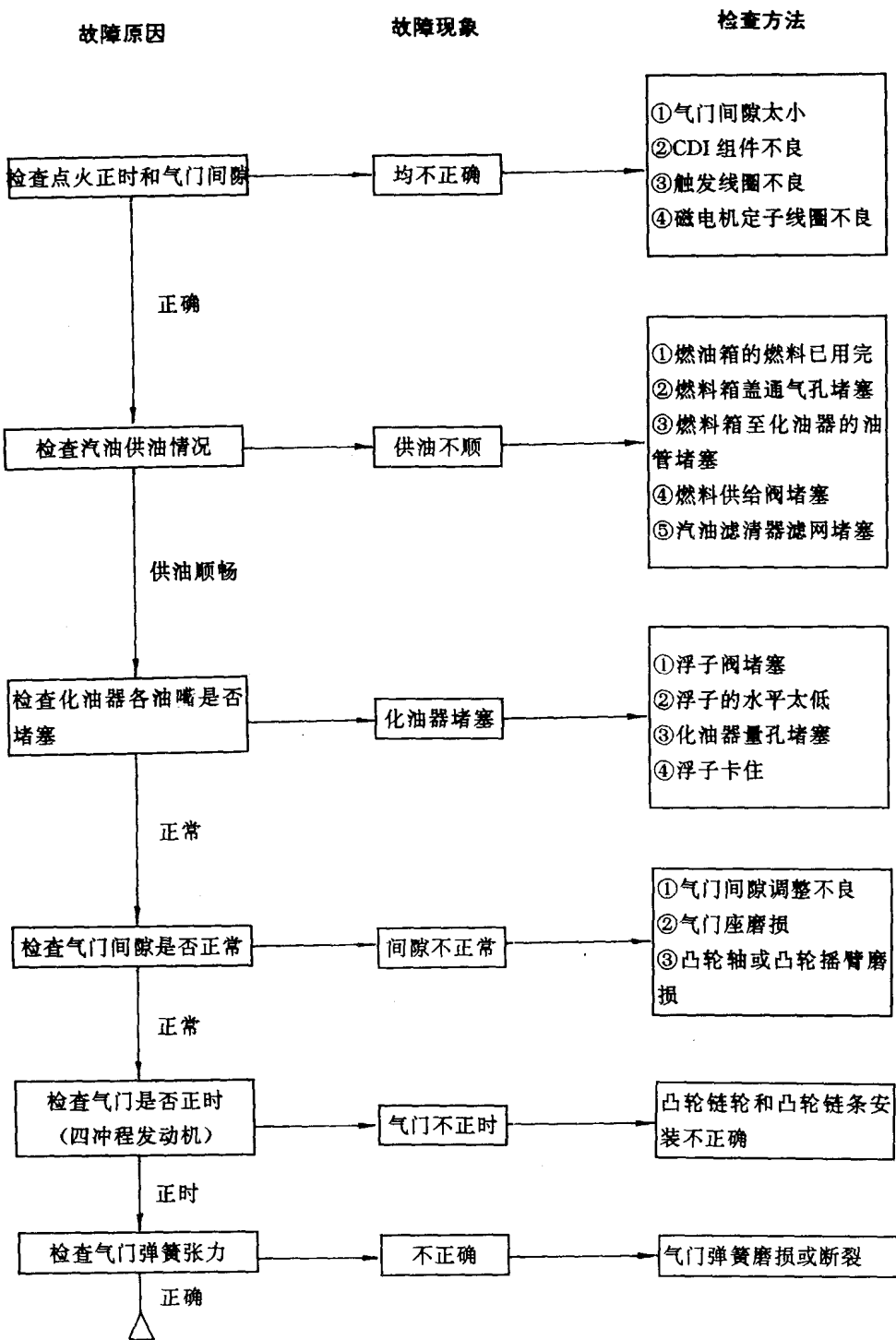
发动机起动困难或不能起动 发动机故障检修











发动机在低速或怠速时运转不良 发动机故障检修

