

陪都遺迹

重慶林園



陈文渝 著 重庆出版社

重庆市沙坪坝区志丛书之一

陪都遗迹·重庆林园

重庆市沙坪坝区地方志办公室 编

陈文渝 著

重 庆 出 版 社

1988年·重庆

责任编辑 王心富
封面设计 邓 宏 罗晓蓉
摄 影 杨义安 戚 军
制 图 陈大乾
技术设计 费晓瑜

陈 文 渝 著

陪都遗迹·重庆林园

重庆出版社出版、发行 (重庆长江二路205号)
新华书店经销 重庆新华印刷厂印刷

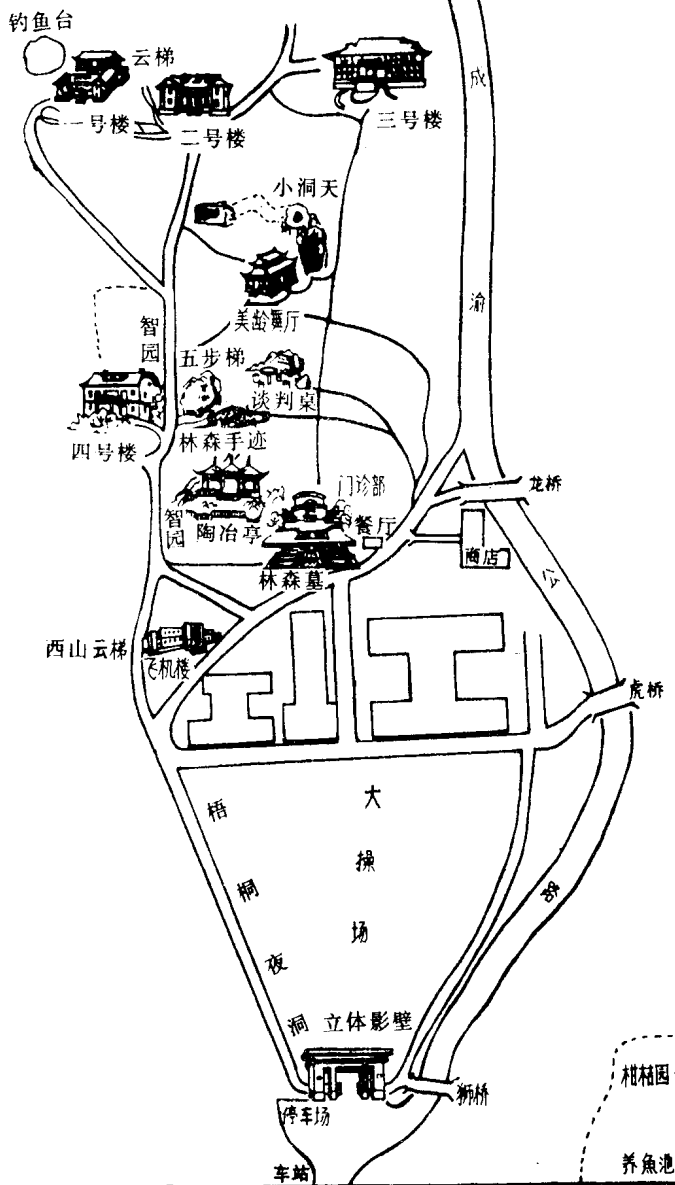
开本787×1092 1/32 印张2.625 插页10字数49千
1988年10月第一版 1988年10月第一版第一次印刷

印数：1— 1, 500

ISBN7-5366-0767-9/K·44

定价：1.95元

林园游览示意图



陈大乾制图



1. 重新修复的林森墓



2. 林森墓全景

3. 林园一号楼





4. 林园二号楼



5. 林园三号楼



6. 林园四号楼



7. 林园跳舞厅



8. 原马歌尔
的西餐厅



9. 林园谈判桌



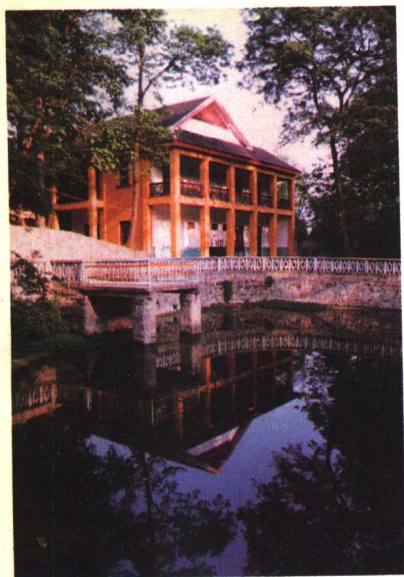
10. 原蒋介石侍从人员
住宅之一



11. 林森手迹
“寸心”



12. 林森手迹 “雲梯”



13. 林园钓鱼台



15. 五步梯



16. 西山云梯



17. 林森像

18. 维修前的四号楼



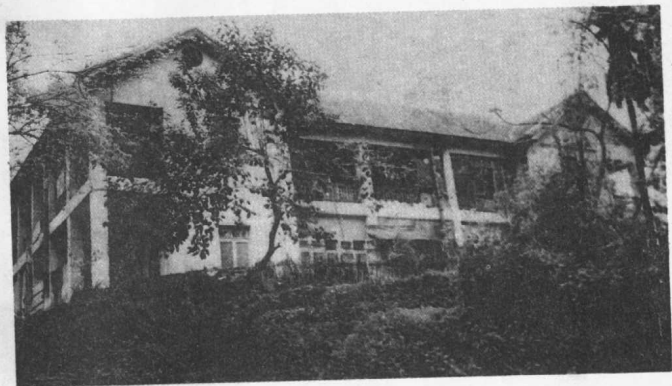
19. 维修前的跳舞厅

20. 原蒋介石侍从
人员住宅之二





21. 林森墓原貌



22. 维修前的一号楼

23. 修复前的钓鱼台

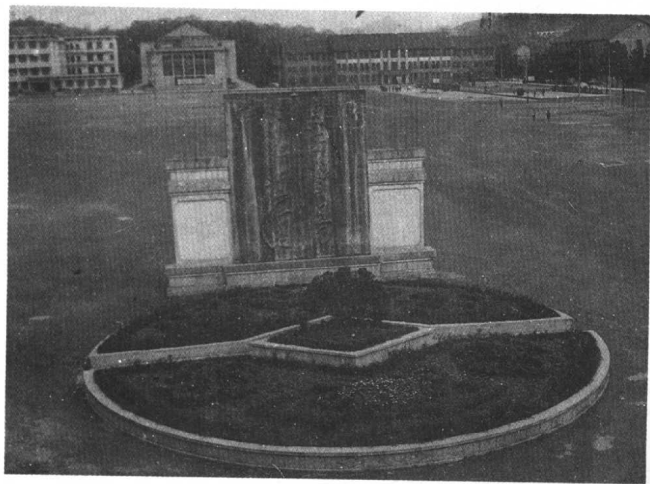




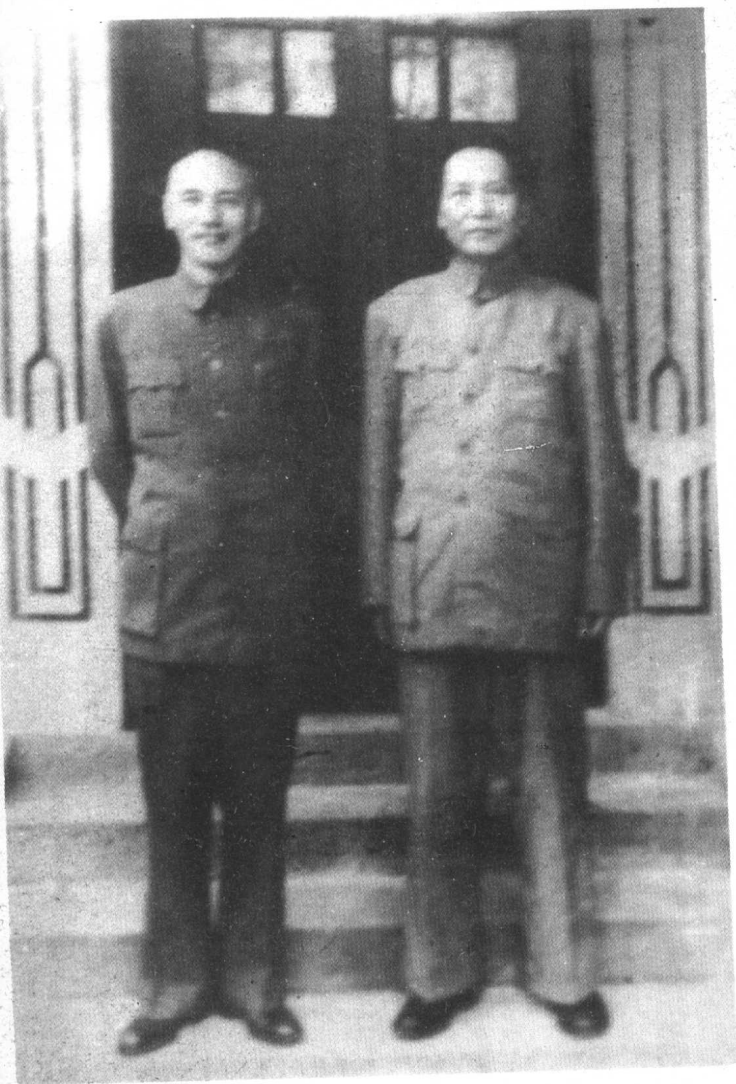
24. 维修中的二号楼



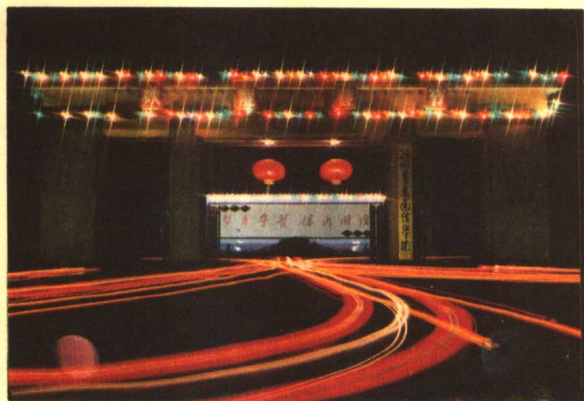
25. 维修前的
三号楼



27. 影壁处



26. 毛泽东、蒋介石在重庆谈判期间的合影



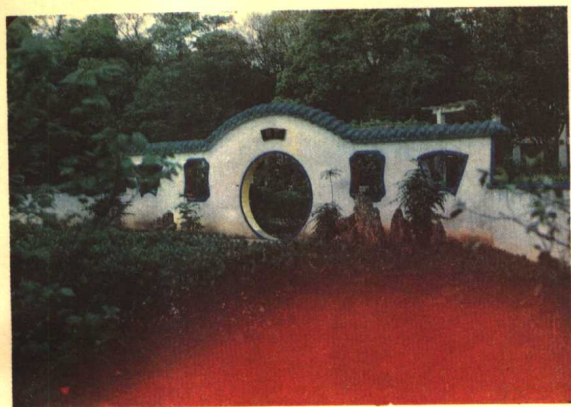
28. 林园夜景



29. 小洞天
望天台

30. 小洞天一角





31. 智园之一



32. 智园之二



33. 智园之三



34. 智园之四



35. 陶冶亭



36. 立体影壁



37. 曲径通幽

38. 林中小路

