

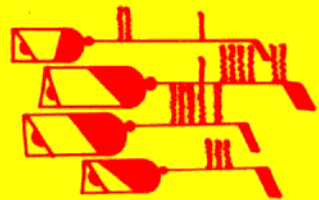
SIJIXINCHAOSHIZHUANG

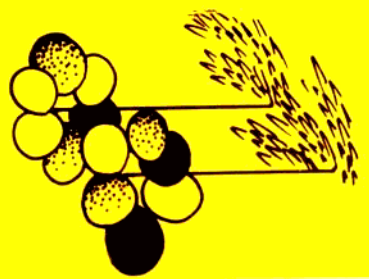
四季新潮时装

史维平 编



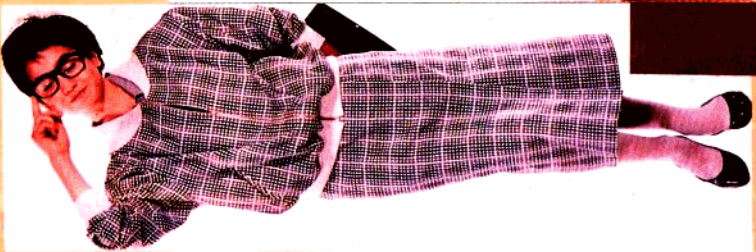
河北科学技术出版社

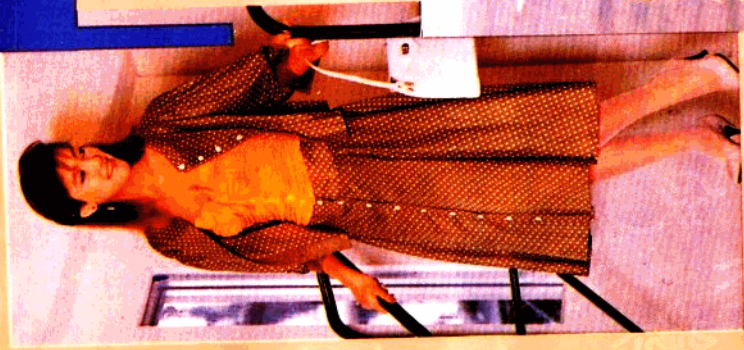
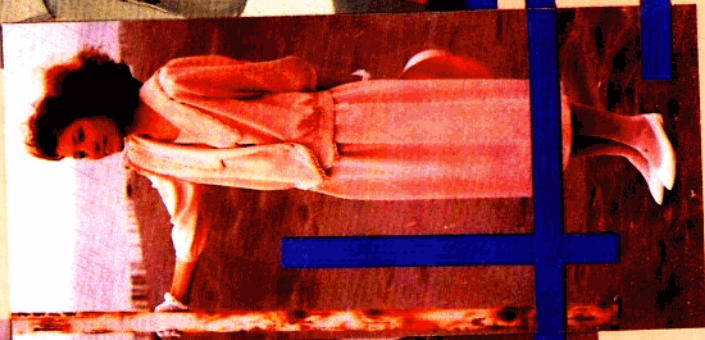


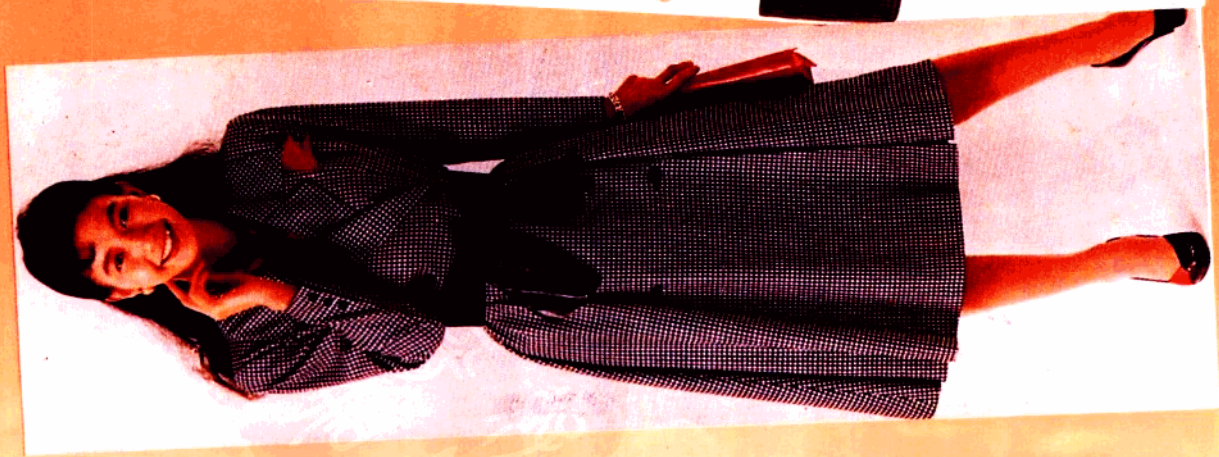


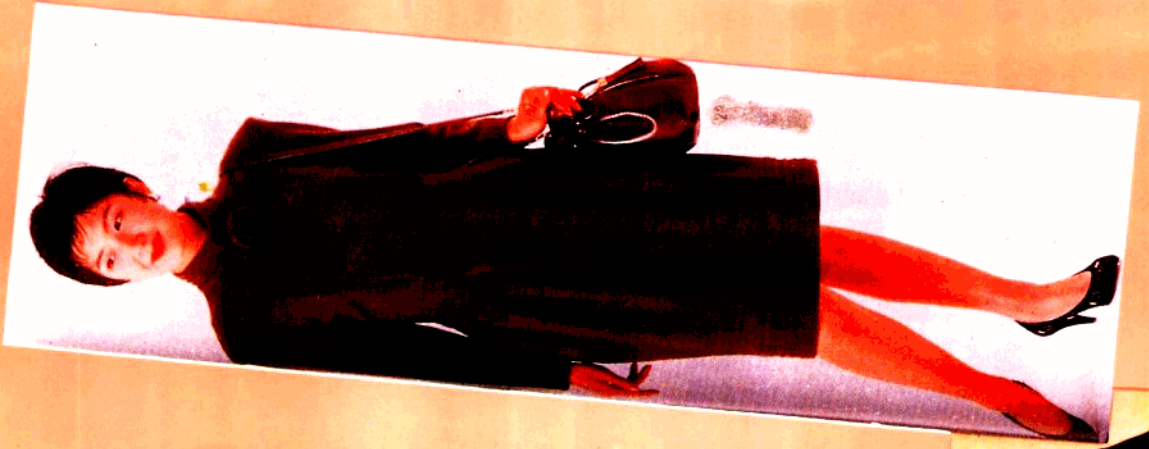












● ● 目 录

裁剪说明	1	针织面料裙	102
两片短裙	3	围巾与腰饰	110
两件套裙	5	长裤套装	120
中腰裙	18	春秋褙	129
连衣裙	22	中褙、风衣	134
马甲裙	34	睡衣	152
背带裙	41	男衬衣	161
套裙	48	参考式样	163
茄克裙	87		



裁剪说明

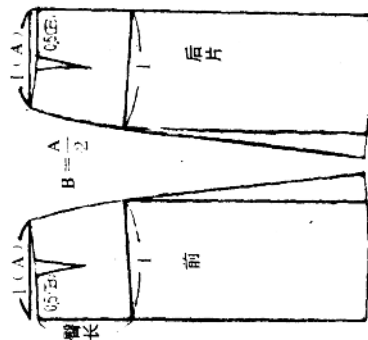
裁制服装，首先要准确地测量身体的有关部位，这是裁剪和缝制的重要一环。本书采用的是原型体型量法，既没有加放过的量体尺寸，制作者根据自己的量体尺寸，参考书中的原型尺寸量体图，就知道自己应该穿著S号服装，或者M号服装等等。本书裁剪图中分别附有三种不同尺寸的量体图，其中给予四种不同尺寸的需要量体尺寸；给予三种不同尺寸的需要量体尺寸；给予一种尺寸的需要量体尺寸。给予三种不同尺寸的需要量体尺寸，按书中各款实例成型线，必须加放适当的缝份及贴边。

领	小	中	大
背长	35	36.5	38
到足跟长	36	37	38
胸围B	80	82	86
腰围W	58	60	64
臀围H	88	90	94
臀围HL		20	
袖长	51	53	56
袖口	15	16	17
立档长	24	27	29

中号裁剪图使用中的尺寸

胸围	腰围	臀围	袖长	身长
82	60	90	53	157

裙子



右图尺寸是以4厘米差计算的，如果差是6厘米，就增减1.5倍，如果是8厘米就增减2倍，如果胸部尺寸有差别，而后腰节是标准尺寸时，后腰节尺寸可不变。如果有腰省可参照裙子图进行增减。

袖笼尺寸是根据大身袖笼的增减量来进行调整的，袖根宽前后各增减0.5厘米，袖口增减量大约是袖根宽增减量的0.5，袖长可根据个人尺寸进行计算。

如果胸围尺寸与标准尺寸差较大，在计算袖笼深尺寸和袖山尺寸时容易出现误差，需要调整。

裙子腰围和臀围尺寸根据个人围度计算得出后进行制图，腰省及活褶的位置，如左图所示那样进行移动，0.5厘米裙片移动0.5厘米。

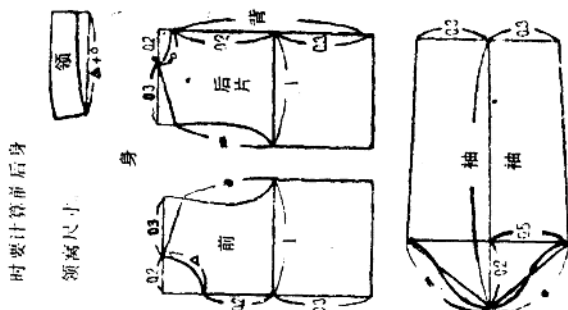
中号裁剪的简单缩放方法

本书裁剪图的尺寸是以女性人体标准尺寸为依据计算出来的，直接适用中号尺寸，经放后也适用于各种体型。

这些尺寸是按人体胸、腰、臀部三围计算得出的，如果你所需要的胸部、腰部的尺寸与标准尺寸有出入，在制图中就要对领大、肩宽、省位等进行适当的增减，否则会影响整体效果而不协调。

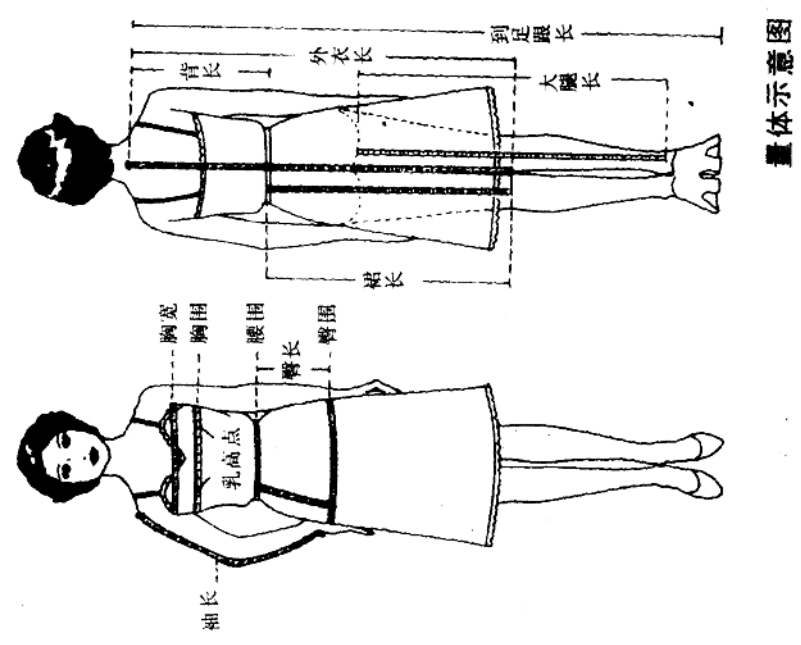
如果你所需要的胸部、腰部、臀部的尺寸与标准尺寸有4厘米以上的差（在后腰节有0.5厘米以上的差），请参照图各部的增减尺寸。图中身长、裙长、裤长等都是适中的尺寸，大家可根据自己的喜好任选。

领大尺寸 $(\Delta + \Delta)$ ，在制图中



制图符号

	完成线		对折线③
	冲开线		归拢
	贴边线		拔开
			胸围
			腰围
			臀围
			袖笼深
			袖笼线
			交叉线④
			褶摆、腰部等的剪开处，在制图上以线交叉为记号。

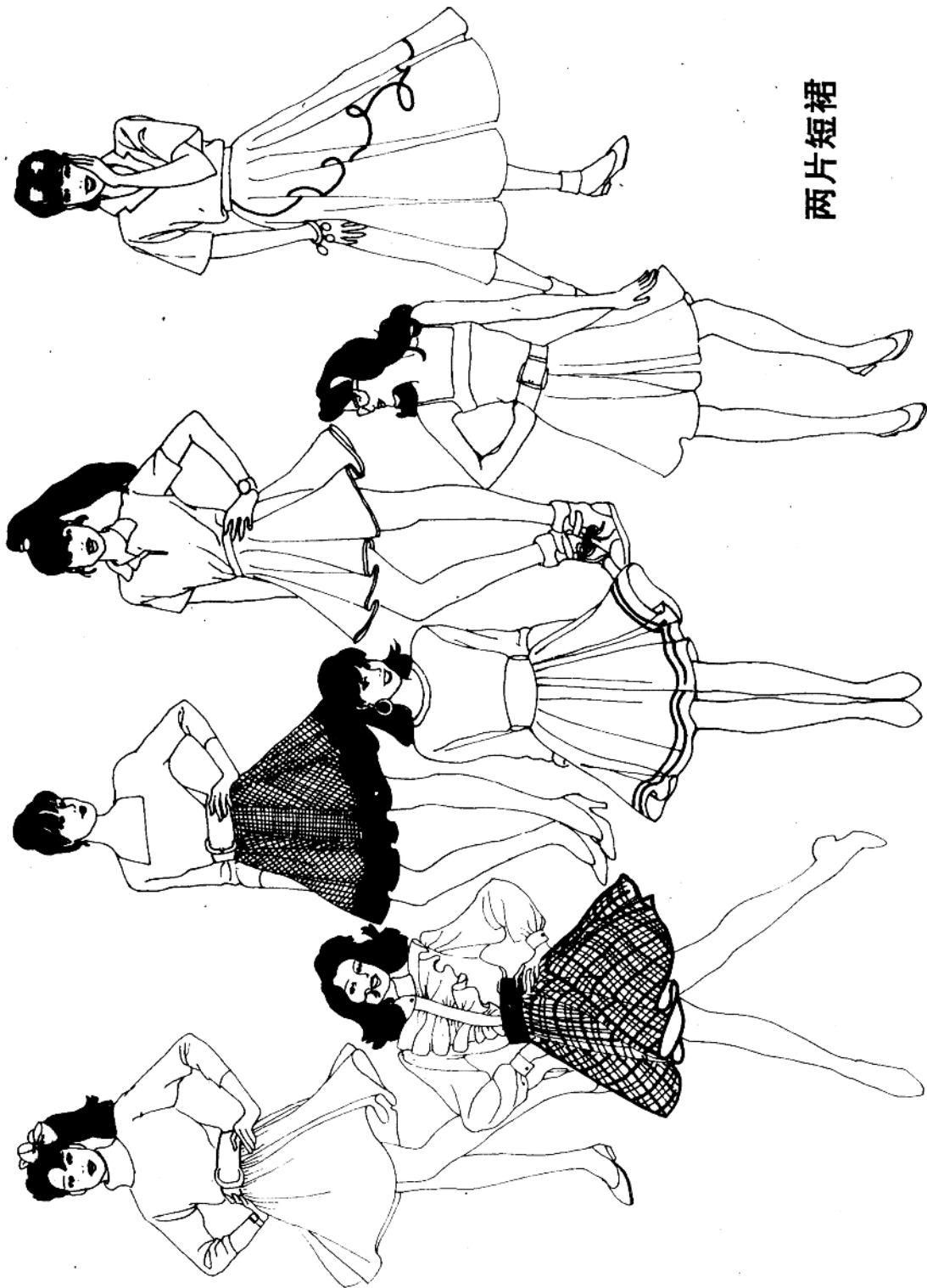


量体示意图

四套尺寸参考寸法

规格	S	M	ML	L
身体部分				
胸围Bust	76	82	88	94
腰围Waist	62	66	70	76
臀围Hip	84	86	90	96
袖笼线	36	37	38	40
臂围	46	49	49	100
肘围	26	28	29	30
腕围	15	16	17	18
颈(领)围	35	36	38	39
到足跟长	130	133	138	138
背长	37	38	39	40
臀长	25	26	27	28
身长	148	154	158	160
袖长	48	52	53	54
肘长	28	29	29	30
腰至膝长	54	56	56	56
外衣长	93	99	102	105
立裆长	25	26	27	28
体重KG	45	52	57	60

两片短裙



两件套裙

