

浙江省电力工业志丛书

宁波市 电力工业志

1897—1990



水利电力出版社

浙江省电力工业志丛书

宁波市 电力工业志

1897—1990

宁波市电力工业志编纂委员会

水利电力出版社

(京)新登字 115 号

内 容 提 要

本书记载了宁波市电力工业 90 余年的历史。全书分为发电、电网、供电、用电、农电、企业管理、职工、党群等 8 章，以及宁波市电力工业大事记和附录，并附有大量的照片。

本书可供从事历史研究人员、电业部门领导以及广大电业职工阅读。

浙江省电力工业志丛书
宁波市电力工业志
宁波市电力工业志编纂委员会

*

水利电力出版社出版、发行

(北京三里河路 6 号)

各地新华书店经售

北京新华彩印厂

国防科工委印刷厂印刷

*

787×1092 毫米 16 开本 19.75 印张 300 千字 12 插页

1995 年 6 月第一版 1995 年 6 月北京第一次印刷

印数 0001—2000 册

ISBN7-120-02357-8/TM·625

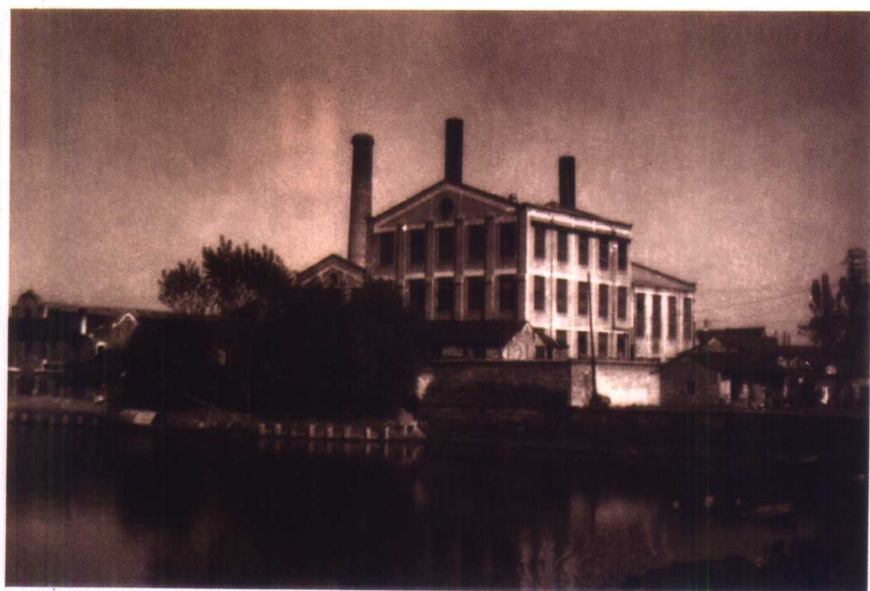
定价 85.00 元

一九九〇年宁波市电力系统电网地理接线图





1983年12月16日，国务院副总理李鹏亲临现场指导北仑港发电厂选址，后排右一为宁波市委书记葛洪升



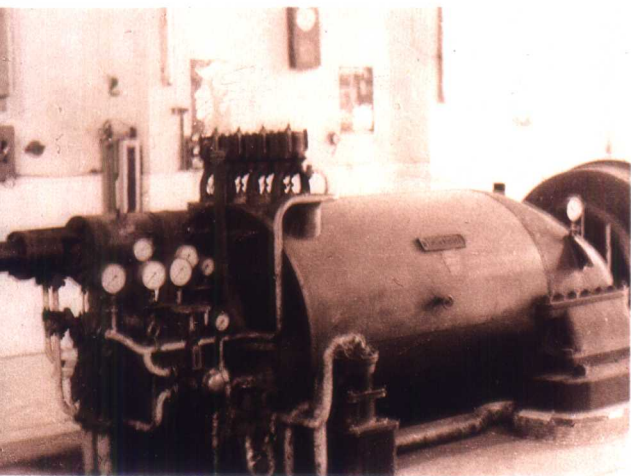
40年代中期宁波永耀电力股份有限公司发电厂全景

宁波解放初永耀电力公司发电厂大门

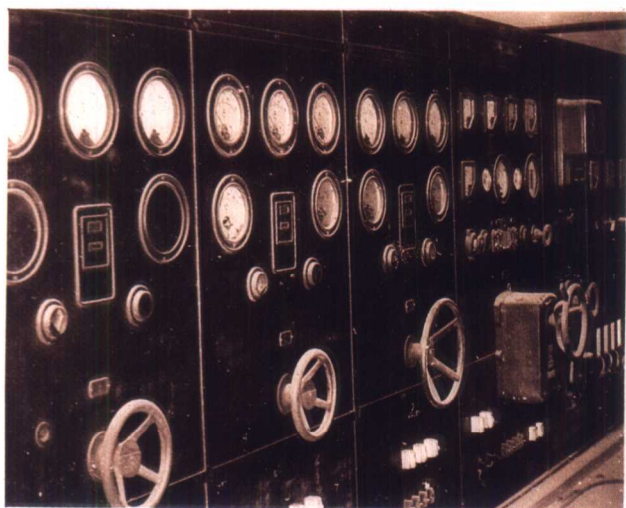




永耀電力公司股票



1936年投運的永耀電力公司3200千瓦汽輪發電機組



永耀電力公司發電廠2.3千伏控制盤



装机总容量 105 万千瓦的镇海发电厂全景



镇海发电厂 20 万千瓦汽轮发电机组

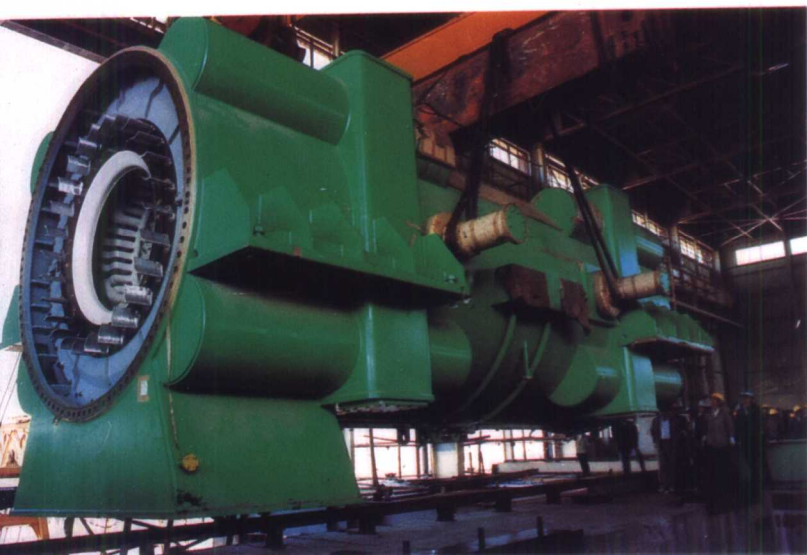


镇海发电厂 20 万千瓦机组中央控制室

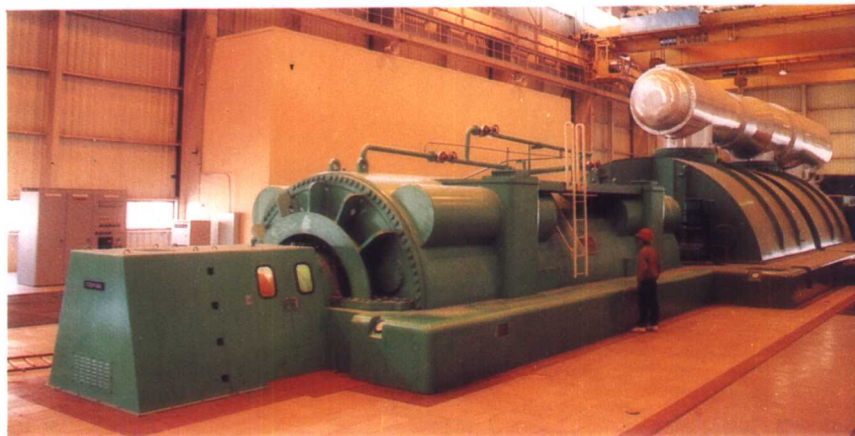
浙江省工业设备安装公司采用汽压顶升法安装 240 米高的
烟囱钢内筒



北仑港发电厂全景



重 310 吨的北仑港发电厂 1 号机定子于
1989 年 10 月 3 日吊装就位

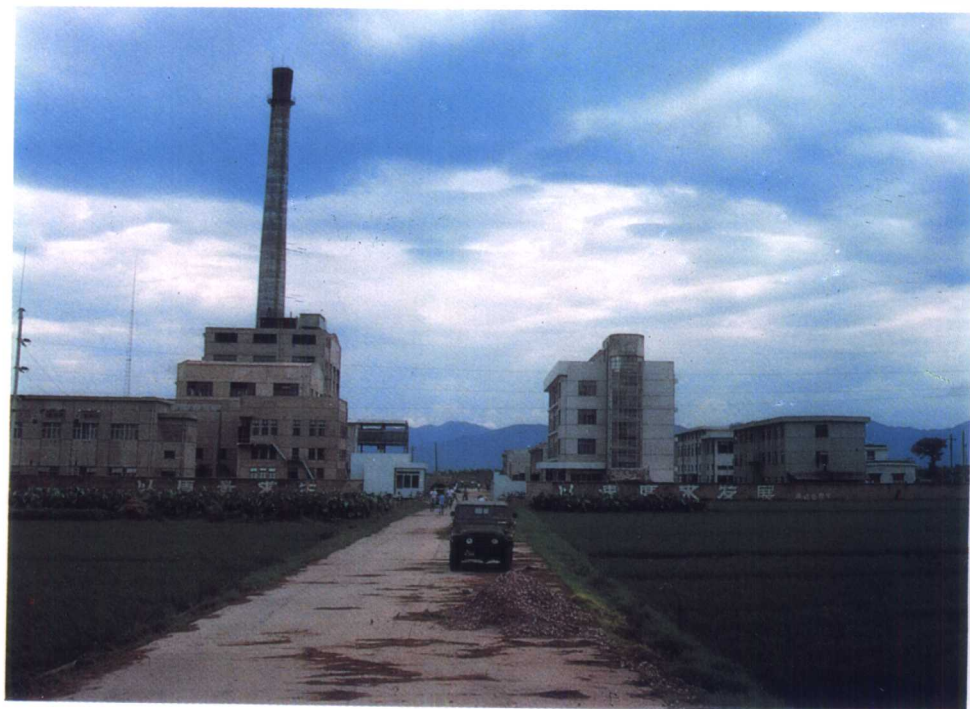


北仑港发电厂 60 万千瓦 1 号汽轮发电机组





装机总容量 4000 千瓦奉化亭下水库电站



装机容量 6000 千瓦的奉化电厂外景



经济技术开发区热电厂全貌



余姚棉纺厂热电站 1500 千瓦汽轮
发电机组



镇海笠山风力发电试验电站

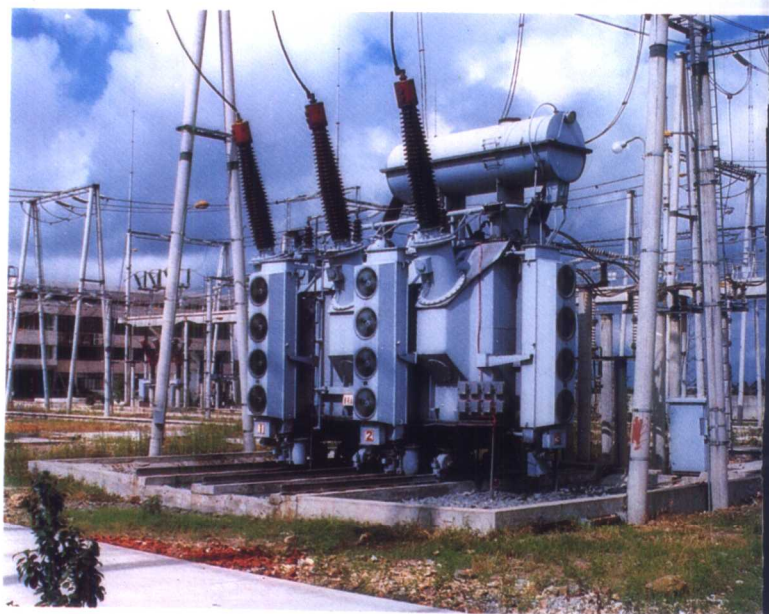


220 千伏 2307
宁奉输电线路



1972 年投运的 220 千伏奉化变电所

1989 年投运的 220 千伏新乐变电所 1 号主变压器





220 千伏宁西变电所开关站



220 千伏宁西变电所微波通信塔

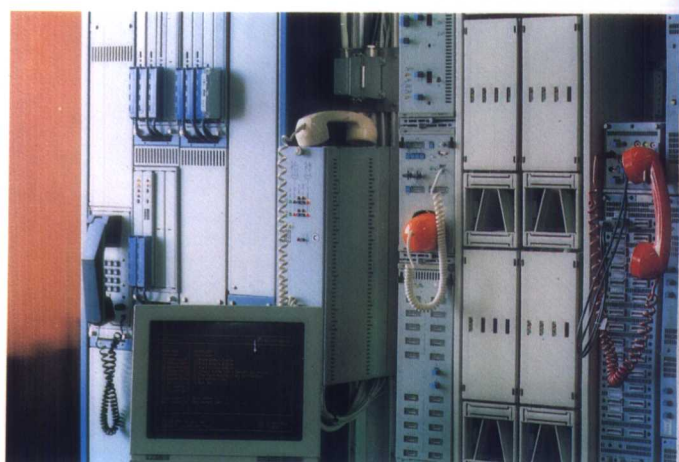


220 千伏新乐变电所总控制室

容量为5万千瓦的
100千伏大碛整流站



1965年投运的110千伏宁波变电所



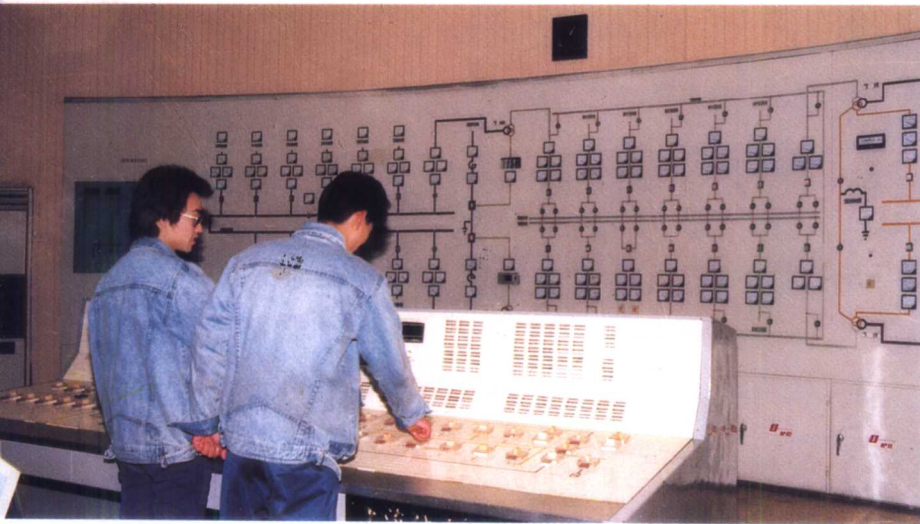
宁波电业局通信机房



宁波电业工人在吊装220千伏铁塔



大碇整流站 110 千伏开关



大碇整流站直流控制室



宁波电业局负责运行管理的 500 千伏北兰输电线



1986 年投运的 35 千伏北门变电所