

卓越版

电脑故障排除

本书编委会 编著

- ☀ 1000多条经典电脑故障案例分析及解决方法
- ☀ CPU、主板、内存、显卡等电脑硬件故障
- ☀ Windows 98/Me/2000/XP/2003操作系统故障
- ☀ Word, Excel, Photoshop, RealPlayer等多种常用软件故障
- ☀ 网络连接、网页浏览、即时聊天、网络下载等网络故障
- ☀ 常见电脑病毒、木马故障



多媒体自学光盘

网上疑难解答

网址: faq.hxex.cn E-mail: faq@hxex.cn

电话疑难解答

010-88253801-168



电子工业出版社
Publishing House of Electronics Industry
<http://www.phei.com.cn>

新 电脑课堂
Computer Classroom

卓越版

电脑故障排除

本书编委会 编著

电子工业出版社

Publishing House of Electronics Industry

北京·BEIJING

内 容 简 介

本书主要介绍电脑硬件和软件故障的现象和解决方法,内容包括各种电脑硬件故障、各版本Windows操作系统故障、常用应用软件故障、网络故障等,共1000多条经典案例。通过本书的学习,初级用户即可轻松面对常见的电脑故障,并能提高运用电脑的综合能力,不再对电脑故障感到束手无策。

本书按照广大电脑用户的实际需要和接受能力,面向电脑的初、中级用户编写,内容精练、实用,知识和经验蕴涵量丰富,是一本实用的电脑教材。

本丛书配有交互式多媒体自学光盘,更加方便了读者自学,从而大大提高了学习的效率。

未经许可,不得以任何方式复制或抄袭本书之部分或全部内容。

版权所有,侵权必究。

图书在版编目(CIP)数据

电脑故障排除 / 本书编委会编著. —北京: 电子工业出版社, 2006.1

(新电脑课堂)

ISBN 7-121-01943-4

I. 电... II. 本... III. 电子计算机—故障修复 IV. TP306

中国版本图书馆CIP数据核字(2005)第132207号

责任编辑: 牛 勇

排版制作: 华信卓越公司制作部

印 刷: 北京东光印刷厂

出版发行: 电子工业出版社

北京市海淀区万寿路173信箱 邮编: 100036

经 销: 各地新华书店

开 本: 787 × 1092 1/16 印张: 19.25 字数: 530千字 彩插: 1

印 次: 2006年1月第1次印刷

定 价: 29.00元(含光盘一张)

凡购买电子工业出版社的图书,如有缺损问题,请向购买书店调换。若书店售缺,请与本社发行部联系。联系电话:(010)68279077。质量投诉请发邮件至zlts@phei.com.cn,盗版侵权举报请发邮件至dbqq@phei.com.cn。

出版者的话






“新电脑课堂”系列丛书自2002年1月问世以来，销售量累计已达100万册，始终在全国各大书店销售排行榜上名列前茅，并获得过全国计算机类优秀畅销图书第一名等殊荣。

多年来，经过数次修订和扩充，“新电脑课堂”已成为电脑爱好者学习电脑基础、操作系统、应用软件、网络漫游、图像处理、故障排除、技巧应用、多媒体制作等多方面知识的优秀图书品牌。

“新电脑课堂”的成功，与广大读者的热心支持是分不开的。我们将不断努力、突破自己，力争为中国电脑爱好者提供更优质、更科学、更方便的服务！

丛书的特点

作为一套面向初、中级电脑用户的系列丛书，“新电脑课堂”的最大优势是合理的学习结构、简练流畅的语言、丰富实用的示例、难易适中的习题，还有精彩生动的多媒体自学光盘。

-  **合理的学习结构** 符合电脑用户的特点和学习习惯，内容起点低，操作上手快，学习效果好。
-  **简练流畅的语言** 不讲深奥的原理，不涉及不常用的知识，只介绍学习电脑应用最需要的内容。
-  **丰富实用的示例** 以详细、直观的步骤讲解相关操作，每本图书都包含众多精彩示例。
-  **难易适中的习题** 图书的每章都附有众多紧扣所讲内容的典型习题，以帮助读者巩固重点知识、自测掌握程度。
-  **多媒体自学光盘** 借助多媒体光盘所特有的直观、生动、交互性好等优点，在电脑上实现多媒体教学的目的，轻松领会知识的难点和重点，达到无师自通的效果。

丛书的读者对象

“新电脑课堂”丛书以及配套的多媒体自学光盘面向初级和中级电脑用户。

即使您不了解任何电脑应用知识，也没有看过任何其他资料，通过学习这套丛书，即可轻松跨入电脑应用的精彩世界。如果您已对电脑应用知识和技巧略知一二，这套丛书也同样适合，它将成为您快速提高电脑水平的好帮手！

丛书的内容

本套丛书包括：

《**电脑入门**》全面介绍了计算机软硬件的基础知识，包括电脑的基本操作、操作系统的使用、中文输入法、电脑娱乐、网上冲浪、病毒防治和电脑维护等内容。

《**上网入门**》介绍了网络浏览器和电子邮件、网上信息搜索、网上聊天交友、网上下载、网上看电影、网络安全和制作个人网站等方面的知识。

《**操作系统——Windows XP**》介绍了Windows XP的基本概念和操作、操作系统的各种设置，以及网络应用和家庭办公方面的知识。

《**办公应用——Office 2003**》介绍了Microsoft Office 2003及其组件，包括Word, Excel, PowerPoint, Access, FrontPage和Outlook。

《**工具软件**》介绍日常工作与生活中最实用、最流行的电脑工具软件，涉及网页浏览、邮件收发、文件下载、网上联络、影音播放、图像处理、文件压缩和系统维护等方面。

《**电脑组装**》介绍了电脑组成的基础知识以及各种硬件设备的功能和特性，并着重介绍了各种硬件的选购要点，还详细介绍了如何将配件组装成一台电脑的操作步骤。

《**五笔字型**》详细介绍了86版和98版五笔字型输入法的字根记忆、拆字方法、编码规律和简码输入。

《**电脑应用技巧**》介绍了大量电脑应用中的操作技巧，涉及Windows操作系统、注册表、Office办公软件、邮件收发软件以及聊天工具软件等方面。

《**电脑故障排除**》介绍了大量关于电脑软硬件方面的故障排除方法，涉及电脑硬件、Windows操作系统、常用软件、局域网、Internet连接和电脑安全等方面。

《**数据库应用——中文版Access 2003**》Microsoft Access是最杰出的多媒体数据库管理软件之一，本书细致而全面地介绍了如何使用Access创建并应用数据库。

《**网页制作——中文版Dreamweaver 8**》从Dreamweaver 8的基础入手，以时尚的创意、详细的讲解、精美的实例贯穿全书，以功能及应用为主要思路，轻松学会网页制作的方法。

《**图形图像——中文版Photoshop CS2**》Photoshop是最流行的图形图像处理软件之一，本书介绍了该软件的基础知识、编辑操作、图层和蒙版、通道、路径和滤镜等方面的内容。

《**网上动画——中文版Flash 8**》本书详细而全面地介绍了Flash 8的基本工具、常用组件的功能和用法，以及如何轻松、高效地制作精美且功能全面的Flash动画。

丛书的使用约定

在“新电脑课堂”丛书的正文中，我们使用了以下约定，请读者注意：

命令和选项 为了区分命令、对话框、按钮、选项等的名称，我们使用“【】”将其括了起来。例如，【确定】按钮、【保存】对话框，表示在界面上可以找到标有“确定”字样的按钮和标有“保存”字样的对话框。

级联菜单 为了简化文字描述与查看方便，我们将一系列连续的菜单操作通过“⇨”连接起来。例如，“在系统任务栏上选择【开始】⇨【所有程序】⇨【附件】⇨【画图】菜单命令”，表示先单击【开始】按钮，打开【所有程序】菜单，再展开【附件】子菜单，最后单击【画图】命令。

按钮图标 当正文中提到键盘上的按键时，我们使用按钮图标进行了代替，并使用“+”连接了需要同时按下的组合键。例如，“按键”表示按键盘上的Enter（回车）键，“按键”代表按键盘上的Shift键，而“按+键”则表示在按住键盘上的Ctrl键的

同时按 C 键。

本套丛书中还使用了大量图标来提示某方面的信息。例如，“注意”表示其包含的文字需要读者多加注意，“提示”表示其包含的文字有一定启发作用，而“技巧”则表示教你一个操作技巧，等等。这有助于喜欢快速浏览图书的读者快捷地找到需要的信息，也有助于强调某些文字的重要性。各种图标的含义基本上是一目了然的，这里就不再介绍了。

疑难解答服务

为更好地服务于广大读者和电脑爱好者，加强出版者和读者的交流，我们推出了网上和电话疑难解答服务。

网上疑难解答

网址：faq.hxex.cn E-mail：faq@hxex.cn

服务时间：工作日 9:00~17:00 有人值班，其他时间可以留言。

电话疑难解答

电话号码：010-88253801-168

服务时间：工作日 9:00~11:30, 13:00~17:00。

从书的作者和编委

本套丛书的作者和编委会成员均是多年从事电脑应用教学和科研的教师或学者，有着丰富的教学经验和实践经验，其中大部分作者和编委已经编写和出版了多本电脑书籍。“新电脑课堂”是众多教师和学者多年科研成果、教学经验的精华提炼，是专为电脑初学者和中等水平读者“量身打造”的自学读物。

参加本书编写工作的有：牛力、傅韵、牛明汉、徐伟、胡巍、陈洁荣、马金山、杨舸、贾辉、陈緬、尹喆、侯素红、付宇光、朱立、苏飞、沈云等。

结束语

愿凝聚着几十位作者、编辑和多媒体开发人员的汗水和心血的“新电脑课堂”帮您搭上通向成功的高速列车！

電子工業出版社

《新电脑课堂》多媒体自学光盘使用说明

本套光盘是《新电脑课堂》系列图书的配套多媒体自学光盘，以下是本套光盘的使用说明。

一、运行环境要求

操作系统: Windows 98/Me/2000/XP 各种版本

屏幕分辨率: 不小于 800 × 600 像素

CPU: 奔腾 200 以上

屏幕色深: 不低于 16 位色

内存: 64 MB 以上

声音回放设备: 16 位以上声卡

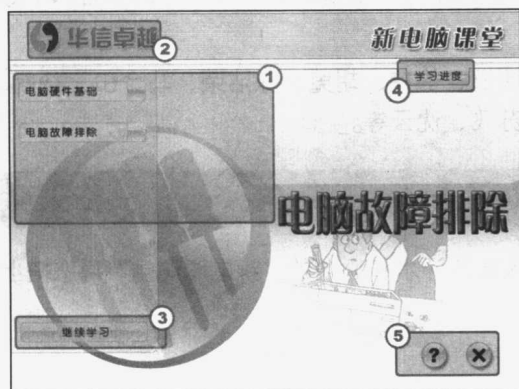
二、安装和运行

将《新电脑课堂》光盘放入光驱，系统将自动运行 Autorun 程序，进入安装界面，开始安装。安装完毕后，光盘启动教学程序，出现运行主界面。

提示: 安装完《新电脑课堂》光盘后，在 Windows 系统【开始】菜单的【程序】子菜单下，将显示【华信卓越】⇨【新电脑课堂】程序项。今后，用户可以从这里启动自学光盘。

三、使用说明

启动光盘教学程序后，出现程序主界面，如下图所示。



主界面功能:

① **菜单:** 在此进行学习内容的选择，选择后进入相应部分的学习。

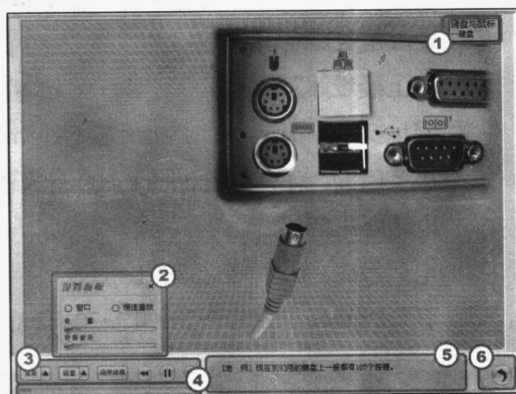
② **网站链接:** 单击这个按钮，可以访问华信卓越公司的网站。

③ **继续学习:** 单击该按钮，返回到上次退出光盘时所处的章节位置开始学习。

④ **学习进度:** 单击该按钮显示用户对自学光盘每章内容学习的进度。

⑤ **功能按钮:** 左边为【使用指南】按钮，单击后打开光盘使用说明；右边为【退出】按钮，单击该按钮退出自学光盘。

在主界面中，单击左侧上部的菜单，进入相应的学习部分。其底层界面如下图所示。



底层界面功能:

① **章节标题:** 显示当前所学习章节的名称。

② **设置面板:** 单击【设置】按钮，将出现该面板。【窗口】——在此处可以设置是否以窗口模式进行播放，如以窗口模式播放，可以一边学习一边在 Windows 中进行操作；【慢速播放】——选择此项，在每句讲解之后停留 5 秒以方便用户阅读解说文字；【音量】、【背景音乐】——在此调节解说音量和背景音乐的大小。

③ **功能区:** 包括【菜单】、【设置】、【边学边练】、【后退】、【暂停/播放】和【前进】选项。

④ **进度条:** 显示当前内容的学习进度。

⑤ **解说文字区:** 显示当前讲解内容的文字。

⑥ **返回按钮:** 单击此按钮，返回主界面。

四、快捷键列表

Esc: 退至主界面

→: 前进

←: 后退

空格键: 暂停/播放学习内容

主键盘区 1 至 9: 更换背景音乐

主键盘区 0: 背景音乐开关

目 录

第1部分 电脑故障排除预备知识

第1章 电脑基础知识

1.1 电脑的组成	2
1.1.1 输入设备	2
1.1.2 存储器	3
1.1.3 运算器和控制器	3
1.1.4 输出设备	3
1.2 电脑的硬件系统	4
1.2.1 电脑主机	4
1.2.2 电脑外部设备	10
1.3 电脑的软件系统	12
1.3.1 系统软件	13
1.3.2 应用软件	14

第2章 电脑故障分类及检测

2.1 电脑故障概述	17
2.1.1 电脑故障简析	17
2.1.2 电脑故障分类	18
2.2 电脑故障检测	20
2.2.1 电脑故障检测	21
2.2.2 电脑故障检测方法	21
2.2.3 电脑故障检测工具	24
2.3 电脑故障排除	25
2.3.1 硬件故障排除方法	25
2.3.2 软件故障排除原则	26
2.3.3 安全故障排除方法	27
2.3.4 电脑故障排除注意事项	27

第2部分 电脑故障经典案例及解决方案

第3章 硬件及外设故障

3.1 CMOS与BIOS故障	30
3.1.1 BIOS设置简介	31
3.1.2 BIOS更新	35
3.1.3 常见故障与排除	36
故障1 为什么不能进入BIOS设置界面	36
故障2 忘记了COMS密码怎么办	36
故障3 启动过程中提示无系统盘，不能进入操作系统	37
故障4 BIOS无法保存	37
故障5 开机后启动中断，提示按F1键继续	37
故障6 启动报错BIOS ROM checksum error - System halted	37
故障7 启动报错CMOS battery failed	37

故障 8	启动报错 CMOS checksum error - Defaults loaded	38
故障 9	启动报错 Display switch is set incorrectly	38
故障 10	启动报错 Floppy disk(s) fail	38
故障 11	启动报错 HARD DISK INSTALL FAILURE	38
故障 12	启动报错 Hard disk(s) diagnosis fail	38
故障 13	启动报错 Keyboard error or no keyboard present	38
故障 14	启动报错 Memory test fail	38
故障 15	启动报错 Override enabled - Defaults loaded	38
故障 16	启动报错 Primary master hard disk fail	39
故障 17	电脑启动时嘀嘀响, 不能正常启动	39
故障 18	BIOS 芯片接触不良导致无法开机或者“死机”	41
故障 19	BIOS 更新失败, 无法启动电脑	41
故障 20	按机箱电源开关不能关机	41
故障 21	在 BIOS 中查看风扇转速后死机	41
故障 22	更新 BIOS 成功, 但重启黑屏、无响应	41
故障 23	一插上电源插头, 电脑就启动	42
故障 24	长时间无操作后电脑黑屏无响应	42
故障 25	安装操作系统初始阶段死机	42

3.2 主板故障

故障 26	VIA 芯片组主板, 系统运行总是不正常	42
故障 27	主板不能正确识别硬盘容量	42
故障 28	风扇转速检测为 0	43
故障 29	CPU 插槽松动导致系统无法启动	43
故障 30	主板电容老化导致系统工作不正常	43
故障 31	安装第二条内存后系统无法启动	43
故障 32	主板和内存不兼容导致系统安装不正常	43
故障 33	主板故障导致显示不正常	44
故障 34	主板安装错误导致电脑故障	44
故障 35	集成声卡和 PCI 声卡冲突	44
故障 36	系统识别的内存容量只有实际的一半	44
故障 37	安装第三条内存后无法启动系统	44
故障 38	主板与内存不兼容	44
故障 39	系统时钟经常变慢	45
故障 40	操作系统不能识别主板芯片组	45
故障 41	启动报错 Primary IDE channel no 80 conductor cable installed	45
故障 42	主板温度过高导致无法启动	45
故障 43	每次启动都找不到硬盘	45
故障 44	在 USB 移动硬盘上读写数据时出现蓝屏	45
故障 45	不能启用 UDMA/66 传输模式	46
故障 46	更换显卡后黑屏无法启动	46
故障 47	板载声卡播放声音过于快速	46
故障 48	温控功能导致异常关机	46
故障 49	主板打印机口烧坏, 系统无法正常启动	46
故障 50	系统报错“无法识别的 USB 设备”	46
故障 51	未断开主机电源插拔硬件造成损坏	47
故障 52	无法使用技嘉主板的 Xpress Recovery 功能	47

3.3 CPU 故障

故障 53	CPU 温度过高导致经常死机	47
故障 54	如何有效地给 CPU 降温	48
故障 55	CPU 频率降低	48
故障 56	电脑机箱内噪声很大	48
故障 57	新电脑使用不久便出现风扇噪声过大现象	48
故障 58	CPU 的频率自动降低	48
故障 59	制冷片导致 CPU 故障	49
故障 60	导热硅胶造成 CPU 温度升高	49
故障 61	调整 CPU 频率导致声卡故障	49
故障 62	CPU 二级缓存错误	49
故障 63	系统新装奔腾 4 CPU 无法启动	50
故障 64	CPU 超频导致系统无法启动	50
故障 65	CPU 超频导致 Windows 2000 无故重启	50
故障 66	CPU 超频导致系统无法正常启动	50
故障 67	CPU 超频导致 Windows 无法启动	50
故障 68	CPU 超频导致 3D 游戏死机	50
故障 69	CPU 超频导致蓝屏故障	51

故障 70	CPU 超频导致黑屏故障	51
故障 71	超频导致 CPU 损坏	51
故障 72	降温软件导致系统变慢	51
故障 73	CPU 芯片断针处理	52
故障 74	提高 CPU 电压后系统不稳定	52
故障 75	系统不能识别第二个 CPU	52
故障 76	Windows 2000 下不能识别第二个 CPU	52
故障 77	更换主板和 CPU 后系统无法启动	52
3.4 内存故障		53
故障 78	开机显示的内存容量与实际不符	53
故障 79	在 Windows 系统中显示的内存容量小于实际值	53
故障 80	系统显示的内存容量少了很多	53
故障 81	系统不能正确识别内存容量	54
故障 82	内存频率降低	54
故障 83	开机报错 Error:Unable to Control A20 Line	54
故障 84	系统报错 Memory parity error detected	54
故障 85	开机报错 SPD not found at dimme	54
故障 86	内存未插紧导致开机报警	55
故障 87	内存插槽短路导致系统无法启动	55
故障 88	内存延迟时间影响系统稳定性	55
故障 89	内存安装错误导致系统无法启动	55
故障 90	内存接触不良导致开机报警	55
故障 91	内存故障导致安装操作系统失败	55
故障 92	内存导致“非法操作”	56
故障 93	内存导致系统蓝屏	56
故障 94	不同内存混用导致开机黑屏	56
故障 95	DDR 与 SDRAM 内存混用导致系统死机	56
故障 96	内存原因导致系统不稳定	56
故障 97	内存不兼容出现奇怪现象	57
故障 98	安装 RDRAM 内存无法正常启动	57
故障 99	内存质量问题导致系统注册表损坏	57
故障 100	双通道变成单通道	57
3.5 显卡故障		58
故障 101	显卡氧化导致屏幕抖动	58
故障 102	显卡安装问题导致开机黑屏	58
故障 103	Voodoo 显卡与系统不兼容	58
故障 104	操作系统界面色彩不正常	58
故障 105	显卡接触不良导致显示不正常	58
故障 106	灰尘过多导致显示不正常	59
故障 107	显卡风扇问题导致“非法操作”	59
故障 108	AGP 显卡与 AMD CPU 冲突	59
故障 109	调整显示分辨率就死机	59
故障 110	AGP 显卡模式设置导致花屏	59
故障 111	无法使用 AGP 4 × 模式	60
故障 112	更新显卡 BIOS 失败, 系统黑屏	60
故障 113	更新显卡 BIOS 后游戏一片粉红	60
故障 114	更新显卡 BIOS 后屏幕上出现白点	60
故障 115	启动电脑时经常提示安装显卡	61
故障 116	系统提示 IExplore 造成 NVDISP.drv 错误	61
故障 117	更换显卡后无法设置分辨率	61
故障 118	屏幕出现色斑	61
故障 119	显卡驱动问题导致进系统黑屏	61
故障 120	玩游戏时画面显示缓慢	62
故障 121	显卡驱动问题导致系统无故重启	62
故障 122	显卡的驱动程序找不到了	62
故障 123	播放视频时自动重启	62
故障 124	AGP 显卡显示速度不够快	62
故障 125	进入游戏就死机	62
故障 126	运行 3D 游戏屏幕闪烁	63
故障 127	屏幕上出现闪烁区域	63
故障 128	显存故障导致系统时出现乱码	63
故障 129	显存测试数据与实际不符	63
故障 130	网卡与显卡冲突	63
故障 131	无法使用电视进行显示	64

故障 132	安装显卡提示没有通过微软认证	64
3.6 显示器故障	64
故障 133	系统启动黑屏	64
故障 134	开机时显示器发出声响	64
故障 135	使用时屏幕闪烁	65
故障 136	屏幕显示的图像扭曲	65
故障 137	系统启动时显示器闪烁	65
故障 138	更换显示器后启动死机	65
故障 139	进入 Windows 就黑屏	65
故障 140	显示器屏幕上有小黑点	66
故障 141	屏幕上有细灰线	66
故障 142	显示器与软件冲突	66
故障 143	玩游戏时屏幕整体偏移	66
故障 144	播放视频文件就死机	66
故障 145	擦拭屏幕表面要注意哪些问题	67
故障 146	如何对磁化的显示器消磁	67
故障 147	显示器更换位置出现磁化现象	67
故障 148	屏幕出现大片粉红区域	67
故障 149	显示器屏幕出现水平条纹	67
故障 150	开机后屏幕抖动很厉害	68
故障 151	屏幕显示偏色	68
故障 152	CRT 显示器偏色	68
故障 153	信号线插头问题导致黑屏	68
故障 154	显示器画面模糊不清	68
故障 155	显示器屏幕左右抖动	69
故障 156	显示器振动时出现色斑	69
故障 157	开机后屏幕内容由模糊到清晰	69
故障 158	显示器出现红屏	69
故障 159	温度过高导致无法正常显示图像	69
故障 160	开机后很长时间才有画面显示	69
故障 161	CRT 显示器漏电	70
故障 162	重启电脑显示器冒烟	70
故障 163	调节按钮损坏无法设置显示参数	70
故障 164	液晶显示器显示效果不佳	70
故障 165	液晶显示器上有一块黑斑	70
故障 166	如何检查 LCD 的坏点	71
故障 167	室温过低导致 LCD 无法使用	71
3.7 硬盘故障	71
故障 168	硬盘容量与实际不符	71
故障 169	硬盘空间“丢失”	71
故障 170	数据线损坏导致硬盘故障	72
故障 171	开机报错 A Date Error in Drive C	72
故障 172	开机报错 Drive Failure Run Setup Utility	72
故障 173	开机报错 Error Loading Operating System	72
故障 174	开机报错 Hard disk(s) Diagnosis fail	72
故障 175	开机报错 HDD Controller Failure	73
故障 176	开机报错 Invalid Drive Specification	73
故障 177	开机报错 Invalid Partition Table	73
故障 178	开机报错 Invalid system disk	73
故障 179	开机报错 Missing Operating System	73
故障 180	开机报错 No ROM Basic	74
故障 181	开机报错 NonSystem disk or disk error	74
故障 182	开机报错 Operatong System Not Found	74
故障 183	开机报错 SMART Failure Predicted on Primary Master	74
故障 184	硬盘噪声很大	74
故障 185	如何不损坏数据重新分区	74
故障 186	UDMA/66 硬盘识别为 UDMA/33	75
故障 187	数据线接反导致硬盘无法识别	75
故障 188	读盘导致系统变慢	75
故障 189	硬盘间断性自动读写	75
故障 190	格式化硬盘时出错	76
故障 191	超频导致硬盘故障	76
故障 192	系统不识别 USB 硬盘	76



故障 193	读取文件出错	76
故障 194	安装操作系统失败	76
故障 195	解决硬盘坏道	77
故障 196	如何进行多硬盘的主从设置	77
故障 197	安装新硬盘后各盘符顺序发生变化	77
故障 198	安装双硬盘导致死机	77
故障 199	找回“丢失”的分区	78
故障 200	挽救被误删除的分区	78
故障 201	恢复误格式化的分区	78
故障 202	磁盘碎片整理过程反复	78
故障 203	无法格式化硬盘	78
故障 204	硬盘变“大”了	79
故障 205	使用 Partition Magic 分区中途断电	79
故障 206	Ghost 误操作导致分区丢失	79
故障 207	硬盘零磁道损坏	79
故障 208	解开硬盘逻辑锁	80
故障 209	电源故障导致硬盘烧毁	81
3.8 光驱与光盘故障		
故障 210	数据线接反导致光驱不读盘	82
故障 211	开机自检无光驱	82
故障 212	光盘放反导致无法读取数据	82
故障 213	电源插头生锈引起光驱不读盘	82
故障 214	电源功率不足导致光驱不能正常使用	82
故障 215	光驱耳机插孔无声音信号	83
故障 216	双光驱不能共存	83
故障 217	错误的数据线导致光驱“消失”	83
故障 218	如何清理光驱内部的灰尘	83
故障 219	光驱托盘总是卡住	84
故障 220	光驱读盘能力下降	84
故障 221	杂物导致光驱机械故障	84
故障 222	光驱读盘报错	84
故障 223	光驱挑盘	84
故障 224	光驱托盘进出不畅	85
故障 225	激光头被卡住导致不能读盘	85
故障 226	软件安装盘变成了音频 CD	85
故障 227	光驱变为可移动磁盘	85
故障 228	光盘显示内容是上一张盘的	85
故障 229	DVD 光驱不能读 CD-R 光盘	86
故障 230	使用光驱总是报 I/O 错误	86
故障 231	光盘上灰尘过多	86
故障 232	光盘表面被划伤	86
故障 233	光盘变形无法读出数据	87
故障 234	无法识别 Direct CD 格式光盘	87
故障 235	电脑不能识别 CD-RW 光盘	87
故障 236	CD-RW 光盘容量变少	87
故障 237	制作的音频 CD 无法使用 CD 机播放	87
故障 238	播放刻录的音频 CD 有噪声	88
故障 239	刻录机能读盘却不能刻盘	88
故障 240	安装刻录机后系统无法正常启动	88
故障 241	无法使用最大速度刻录	88
故障 242	找不到刻录设备	88
故障 243	如何提高光盘刻录的成功率	88
故障 244	无法在 CD-R 光盘的剩余空间上追加数据	89
故障 245	光盘刻录连续失败	89
故障 246	光盘复制总是不成功	89
故障 247	超刻总是失败	89
故障 248	刻录过程报错 Buffer Under Run	90
故障 249	刻盘报错 Power calibration error	90
故障 250	刻盘失败后托盘无法弹出	90
故障 251	刻录的 CD 光盘在 CD 机中播放不正常	90
故障 252	刻录的 VCD 光盘无法在 VCD 机上播放	90
3.9 软驱与软盘故障		
故障 253	软驱灯一直亮着	91

故障 254	机箱放置不对导致软盘不能读取	91
故障 255	数据线引起软驱故障	91
故障 256	操作系统无法安装	91
故障 257	开机报错 Floppy disk fail	91
故障 258	软驱磁头磨损导致读盘能力下降	92
故障 259	软盘能读写但不能格式化	92
故障 260	写数据时总是报告“写保护”	92
故障 261	软驱不能识别软盘	92
故障 262	访问软盘提示磁盘没格式化	92
故障 263	软驱不能读盘	93
故障 264	软盘零磁道损坏	93
故障 265	读写软盘死机	93
故障 266	软驱挑盘	93
故障 267	如何“抢救”坏盘上的数据	94
故障 268	软驱自动读盘	94
3.10 声卡与音箱故障		94
故障 269	电脑音箱不出声	94
故障 270	音量控制错误导致声音故障	95
故障 271	耳机插错端口导致声音异常	95
故障 272	耳机插头损坏导致声音故障	95
故障 273	音量调节问题导致音箱无声	95
故障 274	DOS 游戏无声音	95
故障 275	声音失真	95
故障 276	DirectX 与声卡不兼容	96
故障 277	播放 WAV 音频文件出错	96
故障 278	播放 MIDI 文件无声	96
故障 279	后置环绕音箱无声	96
故障 280	无法录音	96
故障 281	不能使用麦克风录音	97
故障 282	如何禁用主板集成声卡	97
故障 283	只能播放一个音源的信号	97
故障 284	播放音乐 CD 无声	97
故障 285	超频导致声卡无声	97
故障 286	声卡故障导致系统无法启动	98
故障 287	设备冲突导致声卡无声	98
故障 288	升级主板 BIOS 解决兼容问题	98
故障 289	升级驱动解决声卡故障	98
故障 290	无法安装声卡驱动程序	98
故障 291	驱动程序问题导致声音故障	99
故障 292	驱动问题导致无法使用麦克风	99
故障 293	声卡驱动程序安装失败	99
故障 294	如何安装 SoundMAX 3.0	99
故障 295	插卡故障导致杂音	100
故障 296	播放 MP3 歌曲时断时续	100
故障 297	播放视频时声音跳跃	100
故障 298	音箱杂音稍大	100
故障 299	音箱质量原因导致杂音	101
故障 300	音频线受干扰导致杂音	101
故障 301	音箱发出汽笛声	101
故障 302	解决声卡爆音	101
故障 303	病毒导致杂音	102
3.11 鼠标与键盘故障		102
故障 304	鼠标指针移动速度太快	102
故障 305	鼠标指针移动时出现很多箭头	102
故障 306	鼠标双击无效	102
故障 307	鼠标指针移动不灵活	102
故障 308	鼠标指针不能竖着移动	103
故障 309	鼠标按键不起作用	103
故障 310	鼠标断线导致无法使用	103
故障 311	鼠标线短路导致系统无法启动	103
故障 312	鼠标指针乱跑	104
故障 313	鼠标指针不能移动	104
故障 314	改变系统后鼠标不能正常使用	104
故障 315	光电鼠标灵敏度降低	104

故障 316	光电鼠标指针无故移动	104
故障 317	半光电鼠标时动时停	105
故障 318	插头接错导致启动黑屏	105
故障 319	键盘突然失效	105
故障 320	键盘进水导致系统无法启动	105
故障 321	键盘按键不好用	105
故障 322	键盘故障导致系统异常	105
故障 323	字符输入异常	106
故障 324	开机提示键盘错误	106
故障 325	电脑“嘀嘀”响个不停	106
故障 326	连接线断路导致键盘失灵	106
故障 327	老键盘导致电脑无法被“唤醒”	106
故障 328	电源功率不足导致鼠标无用	106
故障 329	键盘开机失败	107
故障 330	资源冲突导致鼠标无法使用	107
故障 331	光电鼠标“不听使唤”	107
故障 332	关机后光电鼠标还亮着	107
3.12 机箱与电源故障		107
故障 333	电脑反复自动重启	108
故障 334	系统升级后无法启动	108
故障 335	电脑启动后自动关机	108
故障 336	电脑不能正常启动	108
故障 337	系统启动时出现保护性错误	108
故障 338	主机噪声很大	109
故障 339	电源问题导致光驱不读盘	109
故障 340	电脑屏幕上出现水波纹	109
故障 341	劣质电源导致系统故障	109
故障 342	插线板问题导致系统异常	109
故障 343	电源波动导致自检失败	110
故障 344	机箱前置 USB 接口无法使用	110
3.13 打印机故障		110
故障 345	设置错误导致打印机无响应	110
故障 346	状态设置错误导致打印机无响应	110
故障 347	未联机导致打印机无响应	110
故障 348	端口设置导致打印机无响应	111
故障 349	程序故障导致打印机无响应	111
故障 350	电脑配置不够导致打印机“无响应”	111
故障 351	硬盘空间不够导致不能打印	111
故障 352	驱动程序错误导致打印机无响应	111
故障 353	打印出很多乱码	112
故障 354	打印的字符重叠	112
故障 355	打印机夹带多张纸	112
故障 356	资源冲突导致无法打印	112
故障 357	文档打印不完全	112
故障 358	中文字符打不出来	113
故障 359	主板打印端口损坏导致无法打印	113
故障 360	LPT1 端口输入错误	113
故障 361	打印机卡纸	113
故障 362	打印机不进纸	113
故障 363	更换墨盒后墨水存量显示不符	114
故障 364	喷墨打印机打印速度变慢	114
故障 365	墨盒安装错误导致打印机自检不通过	114
故障 366	喷墨打印机无故打出细黑线	114
故障 367	打印机的彩色墨盒自动消耗	114
故障 368	喷墨打印机打印头撞车	114
故障 369	喷墨打印机走纸不正	115
故障 370	墨盒未开封导致打印白纸	115
故障 371	喷墨打印机打印的文稿模糊不清	115
故障 372	使用喷墨打印机打印图像不正常	115
故障 373	喷墨打印机喷嘴堵塞	116
故障 374	喷墨打印机打印偏色	116
故障 375	墨滴在打印纸上散开	116
故障 376	灌装兼容墨水导致打印不正常	116
故障 377	打印头错位导致打印不正常	116

故障 378	喷墨打印机误报缺纸	117
故障 379	激光打印机输出纸张出现白色条纹	117
故障 380	激光打印机输出纸张出现黑色条纹	117
故障 381	激光打印机输出纸张整体发黑	117
故障 382	激光打印机打印效果深浅不均	117
故障 383	激光打印机频繁卡纸	118
故障 384	激光打印机输出颜色变浅	118
故障 385	激光打印机不能正常打印	118
故障 386	针式打印机打印错位	118
故障 387	针式打印机打印文稿上下不齐	118
故障 388	针式打印机多次断针	119
故障 389	针式打印机打印的字符被上下分割	119
故障 390	针式打印机输出文稿出现细白线	119
故障 391	针式打印机打印的文稿局部模糊	119
故障 392	针式打印机误报缺纸	119
故障 393	针式打印机打印的文字模糊	120
故障 394	针式打印机死机	120
3.14 扫描仪故障		120
故障 395	系统检测不到扫描仪	120
故障 396	扫描速度过于缓慢	120
故障 397	扫描生成的图像模糊	120
故障 398	扫描进程不连续	121
故障 399	扫描预览模糊	121
故障 400	扫描时提示磁盘空间不够	121
故障 401	驱动程序冲突造成不能扫描	121
故障 402	USB 扫描仪无法使用	121
故障 403	扫描的图像有条纹	122
故障 404	文字识别效果不佳	122
3.15 数码产品故障		122
故障 405	MP3 随身听不能播放歌曲	122
故障 406	MP3 随身听容量与所标不符	122
故障 407	转换的 MP3 文件不能播放	122
故障 408	MP3 随身听中有无法删除的文件	123
故障 409	U 盘出现了坏道	123
故障 410	系统提示无法识别 USB 设备	123
故障 411	系统提示“高速设备插入低速端口”	123

第 4 章 操作系统故障

4.1 Windows 98 系统故障		125
故障 412	无法正常安装 Windows 98	126
故障 413	重装 Windows 98 时无法格式化 C 盘	126
故障 414	安装双操作系统时出现故障	126
故障 415	安装系统时出现保护性错误信息提示	126
故障 416	装系统过程中出现文件复制中断故障	127
故障 417	系统无法正常启动	127
故障 418	电脑总是进入安全模式	127
故障 419	系统启动后出现白屏	127
故障 420	用启动盘启动之后找不到硬盘	128
故障 421	系统启动时提示 *.VXD 或 386 文件无效	128
故障 422	启动时的“蓝天白云”时间过长	128
故障 423	开机后进入系统却出现关机提示	129
故障 424	启动时提示 Invalid Partition Table	129
故障 425	启动后系统死机	129
故障 426	开机之后无法进入系统	129
故障 427	启动时提示 Win.ini 找不到文件	130
故障 428	启动时提示找不到动态链接库文件	130
故障 429	系统启动后无故访问软驱	130
故障 430	如何去掉系统启动的登录窗口	130
故障 431	系统关机不正常	131
故障 432	退出系统时经常死机	131
故障 433	Windows 98 无法正常关机	131
故障 434	弹出登录系统对话框之后死机	131

故障 435	系统遭到破坏或者丢失核心文件	132
故障 436	运行应用程序总是出现非法操作的提示	132
故障 437	系统与总线控制设备冲突	132
故障 438	任务栏上的【显示桌面】图标消失	132
故障 439	系统出现异常错误	133
故障 440	任务栏上的“小喇叭”消失	133
故障 441	硬盘有坏道无法重装系统	133
故障 442	安装虚拟光驱软件后黑屏	133
故障 443	桌面上的图标全消失了	134
故障 444	误删了桌面上的 IE 图标	134
故障 445	网卡与显卡、声卡等设备冲突	134
故障 446	整理磁盘碎片时总是不断重新开始	134
故障 447	无法运行磁盘清理程序	134
故障 448	系统回收站丢失	135
故障 449	系统的【MS-DOS 方式】选项消失	135
故障 450	屏幕上的字符变得异常巨大	135
故障 451	【网上邻居】图标被误删	135
故障 452	系统启动时加载的程序过多导致蓝屏	135
故障 453	在使用记事本时系统提示内存不足	136
故障 454	系统的虚拟内存不足	136
故障 455	【开始】菜单中【运行】项消失了	136
故障 456	死机后任务栏上的图标消失了	136
故障 457	切换到 DOS 系统时死机	136
故障 458	系统运行过程中出现蓝屏	137
故障 459	【将计算机转入睡眠状态】选项找不到了	137
故障 460	安装了 Windows 98 后硬盘容量急剧减少	137
故障 461	系统任务栏不见了	137
故障 462	调用 msinfo32.exe 失败导致系统出错	138
故障 463	无法在 Windows 98 的 MS-DOS 方式中输入汉字	138
故障 464	系统无法自动检测到网卡	138
故障 465	无法正常预览 JPEG 图像文件	138
故障 466	MS-DOS 无法在 Windows 98 系统中正常运行	139
故障 467	刷新频率过高导致黑屏	139
故障 468	窗口的【最大化】和【最小化】按钮显示乱码	139
故障 469	Win386.swp 文件不断增大	139
故障 470	如何取消系统非正常关机后自动进行的磁盘扫描	139
故障 471	无法整理某一个硬盘分区的磁盘碎片	140
故障 472	【我的文档】图标丢失	140
故障 473	鼠标右键菜单的【新建】菜单项中有过多无用选项	140
故障 474	无法去除桌面上的鼠标轨迹	141
故障 475	打开程序出错	141
故障 476	无法双击打开文本文件	141
故障 477	如何指定屏幕保护密码	141
4.2 Windows Me 系统故障		142
故障 478	安装系统进行到“系统配置”时死机	142
故障 479	Windows Me 无法升级为 Windows 2000	142
故障 480	无法删除“-RESTORE”隐藏文件夹	142
故障 481	出现系统故障后如何进行恢复	143
故障 482	无法在电脑上安装 Windows Me 系统	143
故障 483	系统中无法设定 config.sys	143
故障 484	在 Windows 98 SE 上不能安装 Windows Me	143
故障 485	有些硬件在 Windows Me 中无法使用	144
故障 486	系统占据了太多的硬盘空间	144
故障 487	无法使用系统恢复功能	144
故障 488	系统装载 DLL 文件发生错误	144
4.3 Windows 2000 系统故障		145
故障 489	安装系统时无法检测到当前的 Windows 版本	145
故障 490	系统安装完成后中文部分出现乱码	145
故障 491	安装系统时报错	145
故障 492	在 DOS 下安装系统非常慢	145
故障 493	如何制作系统紧急修复盘	146
故障 494	系统总是不断自动重启	146
故障 495	修改注册表后系统无法正常启动	146
故障 496	第一次启动时总是自动重启	146

故障 497	如何更改双系统启动菜单的次序和默认启动等待时间	147
故障 498	启动 Windows 2000 时屏幕上出现垂直线	147
故障 499	由于系统文件损坏导致无法正常启动	147
故障 500	系统只能启动到安全模式	148
故障 501	启动后硬盘无故变为共享	148
故障 502	驱动程序错误导致系统不能正常启动	148
故障 503	启动时提示 NTLDR 丢失	148
故障 504	双重引导菜单丢失	148
故障 505	无法自动关机	149
故障 506	启用高级电源管理后关闭电源变成自动重启系统	149
故障 507	系统的休眠功能无法使用	149
故障 508	启动休眠功能之后文件变大	149
故障 509	从休眠状态唤醒时显示器无法正常显示	149
故障 510	无法删除现有系统	150
故障 511	系统提示系统文件已被替换或删除	150
故障 512	系统的运行速度变得很慢	150
故障 513	系统无法支持中文	151
故障 514	更换系统之后不认第二块硬盘	151
故障 515	Windows 2000 不支持游戏	151
故障 516	在 Windows 2000 中玩游戏速度特别慢	151
故障 517	运行游戏时鼠标周围有黑块	152
故障 518	安装软件出现故障	152
故障 519	应用软件与系统发生冲突	152
故障 520	无法以 Guest 用户的身份登录	152
故障 521	原来可以运行的 DOS 程序现在不能运行了	152
故障 522	Windows 98 升级到 Windows 2000 后系统启动时间太长	153
故障 523	无法打开以前系统加过密的文件	153
故障 524	系统无法装载 DLL 文件	154
故障 525	系统无法找到光驱	154
故障 526	Windows 2000 中的软驱和调制解调器故障	154
故障 527	无法安装内置调制解调器驱动	154
故障 528	驱动程序不正确导致打印机安装错误	155
故障 529	在 Windows 2000 中如何对文件进行加密	155
故障 530	系统中的声音时断时续	155
故障 531	系统监视器的曲线图出现间隙	156
故障 532	安装 SP4 后无法上网	156
4.4 Windows XP 系统故障		156
故障 533	NTFS 引起的系统安装失败	156
故障 534	安装 Windows XP 后系统无法正常启动	156
故障 535	在 Windows 98 上安装 Windows XP 死机	157
故障 536	在安装系统时提示必须转换分区	157
故障 537	在 DOS 模式下安装系统时中断	157
故障 538	安装了简体中文语言包之后还是英文界面	157
故障 539	安装双系统之后无法进入 Windows XP 系统	158
故障 540	系统无法正常启动	158
故障 541	启动到欢迎界面时死机	158
故障 542	系统关机异常	158
故障 543	无法自动关机	159
故障 544	无法进入待机状态	159
故障 545	运行中总是出现关闭报告错误	159
故障 546	运行过程中频繁死机	159
故障 547	如何自动关闭停止响应的程序	160
故障 548	新装硬盘在系统中的状态为“未初始化”	160
故障 549	硬盘的状态显示为“不可读”	160
故障 550	如何对 NTFS 分区进行压缩	161
故障 551	转换磁盘格式后在 DOS 下无法识别 C 盘	161
故障 552	磁盘分区的属性窗口中没有【安全】选项卡	161
故障 553	硬盘的空间越来越小	161
故障 554	运行大型软件时显示器花屏	161
故障 555	如何制作 Windows XP 启动盘	162
故障 556	任务栏的反应非常慢	162
故障 557	一部分字体被误删除了	162
故障 558	启动时 Realplayer 播放器总是自动出现	162
故障 559	复制粘贴文本时出现乱码	163
故障 560	关闭程序弹出“内存不能为 read”提示	163