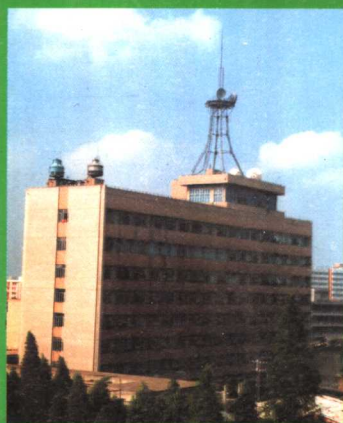
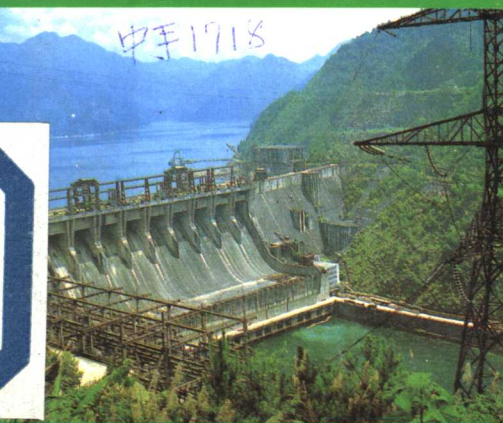


中 国  
电力工业志丛书

浙 江 省

电力工业志



水利电力出版社

中国电力工业志丛书

# 浙江省 电力工业志

《浙江省电力工业志》编纂委员会

水利电力出版社

(京)新登字 115 号

### 内 容 提 要

本志是《中国电力工业志》丛书的一个分册，全面、系统地记述 1896~1990 年浙江省电力工业的发展概况。全书分为建设、发电、供电、调度、用电、农电、修造与多种经营、科技、教育、管理、党群以及浙江省电力工业人物录和大事记，并有大量照片。

本志可供从事历史研究人员、电业部门领导以及广大电力职工阅读。

中国电力工业志丛书

**浙江省电力工业志**

浙江省电力工业志编纂委员会

\*

水利电力出版社出版、发行

(北京三里河路 6 号)

各地新华书店经售

北京市地矿局印刷厂印刷

\*

787×1092 毫米 16 开本 30.25 印张 683 千字 12 插页

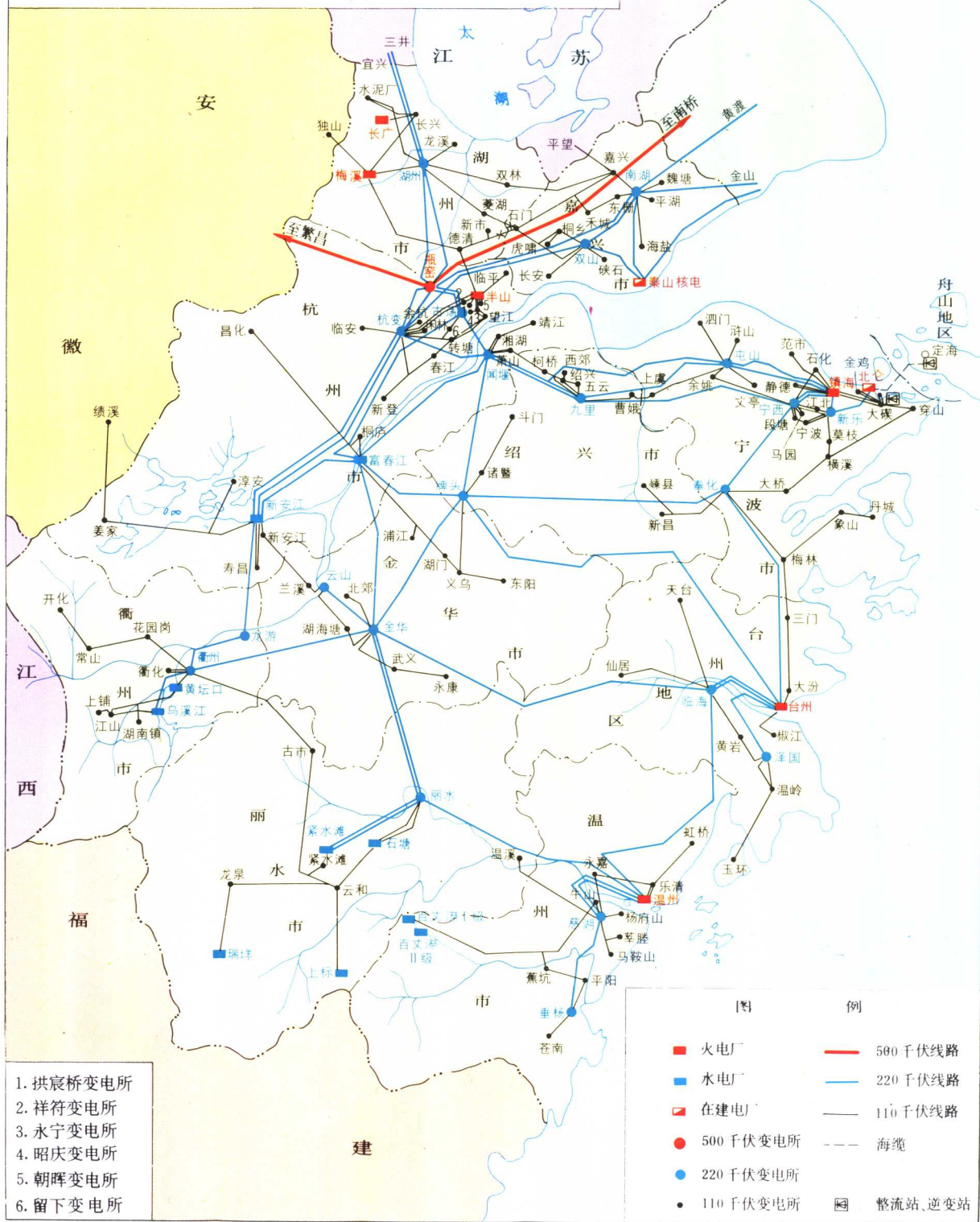
1995 年 3 月第一版 1995 年 3 月北京第一次印刷

印数 0001—5040 册

ISBN 7-120-02308-X/TM · 591

定价 60.00 元

浙江省110千伏及以上电网地理接线示意图  
(1990年)



1. 拱宸桥变电所
2. 祥符变电所
3. 永宁变电所
4. 昭庆变电所
5. 朝晖变电所
6. 留下变电所



為我國第一座  
自己設計和自  
制設備的大型  
水力發電站的  
勝利建設而歡  
呼！ 周恩來  
一九五九.四.九.

1959年4月周恩來總理視察新安江水电站建設工地並題詞



1992年5月1日李鹏总理视察北仑发电厂并题词“建设浙江现代化火力发电基地”



1990年4月12日能源部副部长史大桢主持浙江省电力公司成立大会和揭牌典礼



1989年浙江省委副书记葛洪升(左一)和浙江省电力工业局局长张国诚(右二)、副局长张蔚文(左二)在北仑港发电厂工地办公

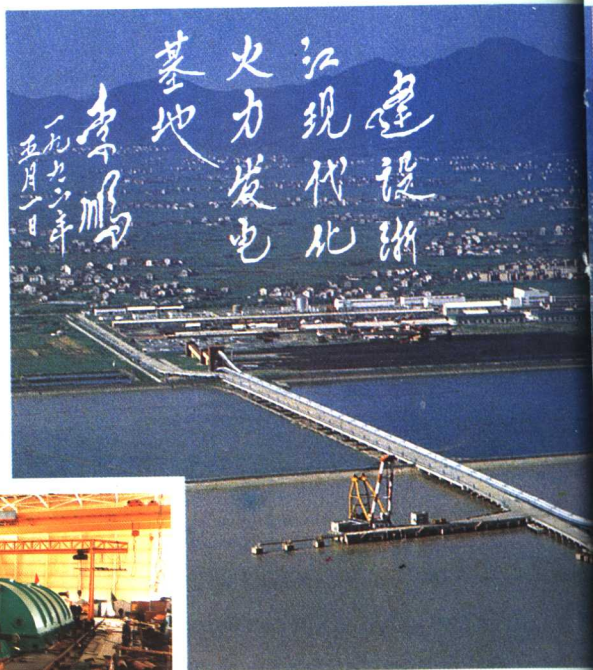


1986年浙江省省长薛驹(右三)视察镇海发电厂

# 火力发电



北仑港发电厂工程建设中 300 余吨重的发电机定子卸船



安装中的北仑港发电厂 60 万千瓦汽轮机



装机容量为 105 万千瓦的镇海发电厂



1986 年 11 月 13 日镇海发电厂三期工程打下第一根钢筋混凝土桩



浙江省火电建设公司用 200 吨大型平板车将镇海发电厂一期工程的主变压器运抵工地



镇海发电厂汽机车间



北仑港发电厂鸟瞰全景



装机容量 75 万千瓦的台州发电厂



台州发电厂万吨级煤码头



老厂新貌——建于 1932 年的闸口发电厂



联片供热——杭州热电厂





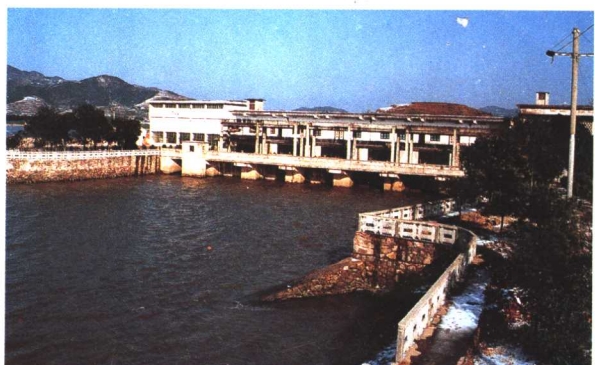
新安江水力发电厂集控室



富春江水力发电厂全景



黄坛口水电站



装机容量 3200 千瓦双向的江夏潮汐发电站



1983年6月28日新安江水力发电厂首次泄洪开始



新昌长诏水电站



乌溪江水电厂



遂昌成屏水电站



紧水滩水电站三心双曲变厚混凝土拱坝



缙云盘溪梯级水电站(二级电站)



石塘水电站建设工地施工夜景



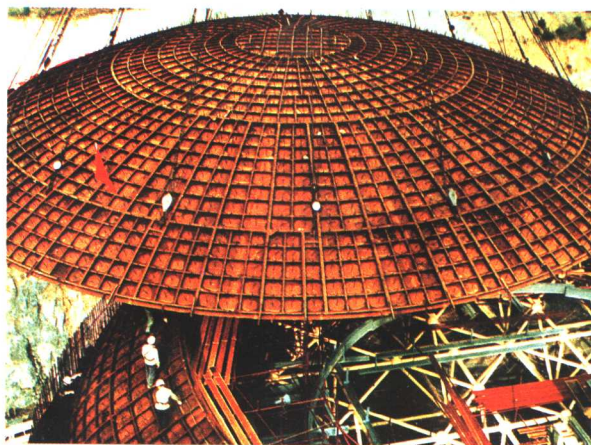
1990年4月13日李鹏总理视察秦山核电站



核电站集控室



秦山核电站全景



核反应堆穹顶合龙



嵊泗海岛风力发电机群



与欧共体协作建设的大陈风力发电站



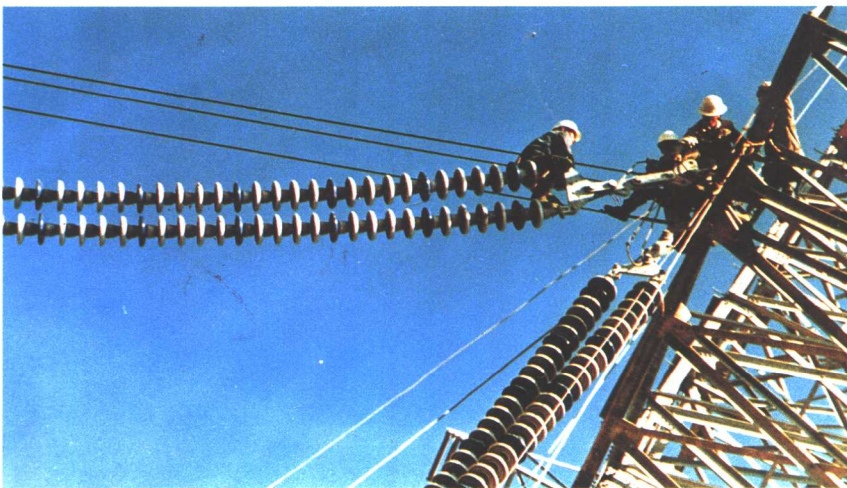
全省第一座 500 千伏瓶密变电所全景



500 千伏瓶密变电所主变压器组



500 千伏密南线张力放线



500 千伏繁瓶线检修



500 千伏北瓶线建设



220 千伏输电线路遍布浙江省十个地区(市)



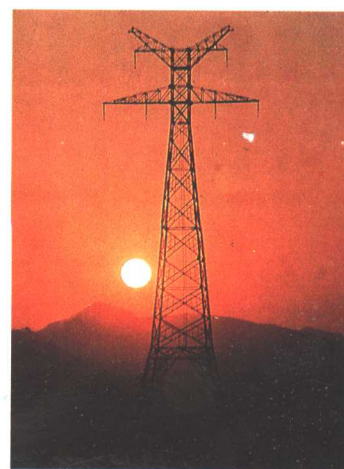
金华电业局自行设计施工的 220 千伏金华变电所



连接浙沪的 220 千伏南湖变电所



衢州电力局在 220 千伏新龙输电线路带电调换成绝缘子



220 千伏台(州)泽(国)线高 98 米的跨灵江铁塔



100 千伏舟山直流输电工程海底电缆敷设



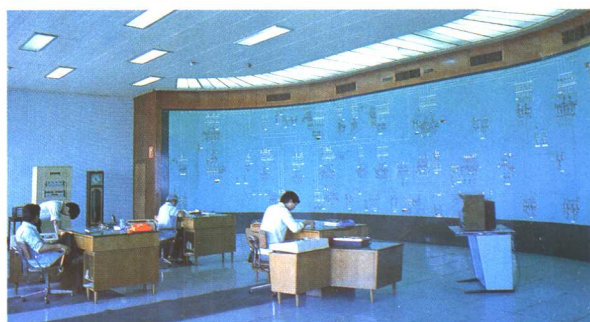
安装中的 110 千伏舟山直流输电逆变站的换流变压器、  
阀厅及滤波装置



舟山逆变站 KGGS-500/100 型晶体管双重阀



浙江省电力调度大楼



浙江省电力调度中心室



嘉兴电力局调度室



湖州电力局调度室



绍兴电力局营业所“一口”对外，方便用户



杭州市电力局领导在街头开展便民服务



双夏期间电力职工小分队服务到田头



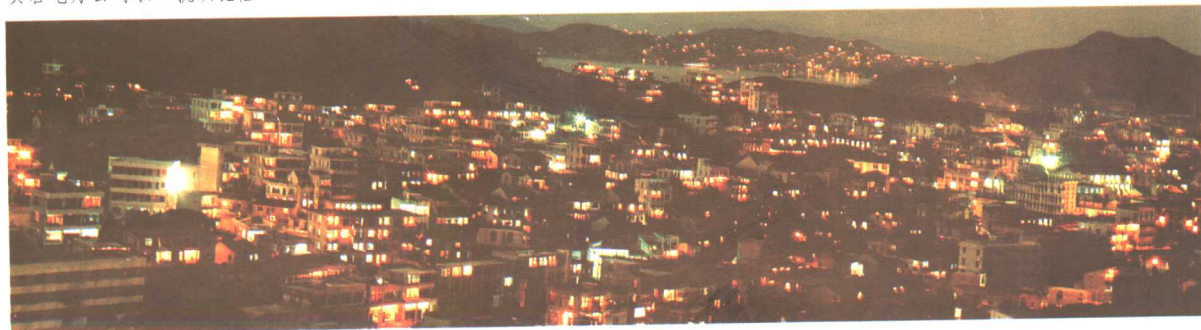
勤检查、勤维修，把城市梳妆得更美丽



黄岩电力公司职工抗洪抢险



杭州市电力局职工抢修被台风毁坏的城市线路



洞头县百岛之夜





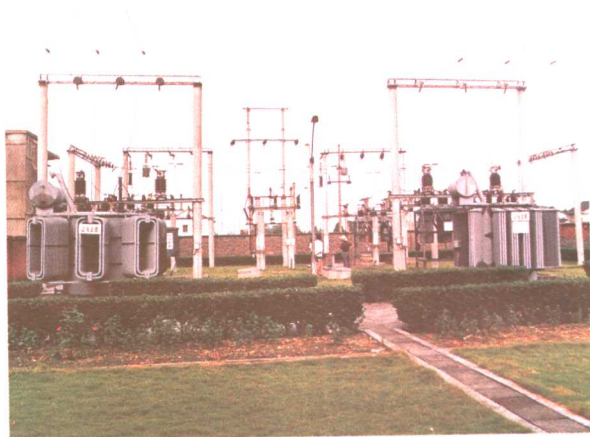
景宁县畲族同胞用上电炊具



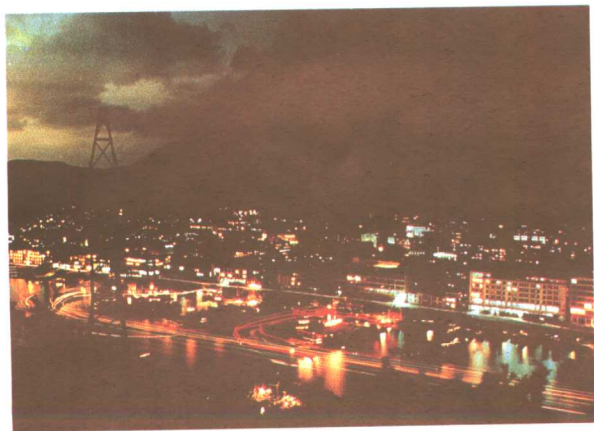
景宁县畲族同胞用电炉保温生产香菇



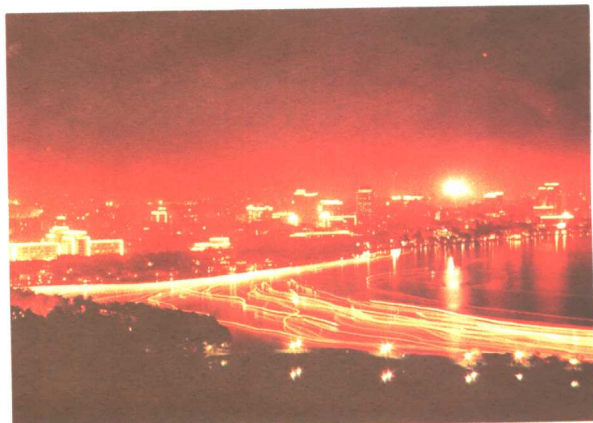
110千伏城市室内变电所——杭州昭庆变电所



首批验收合格的农村标准化变电所——35千伏桐乡县炉头变电所



舟山本岛与大陆联网供电



杭城夜景