

中國畫歷代名家技法圖譜

盧輔聖 主編

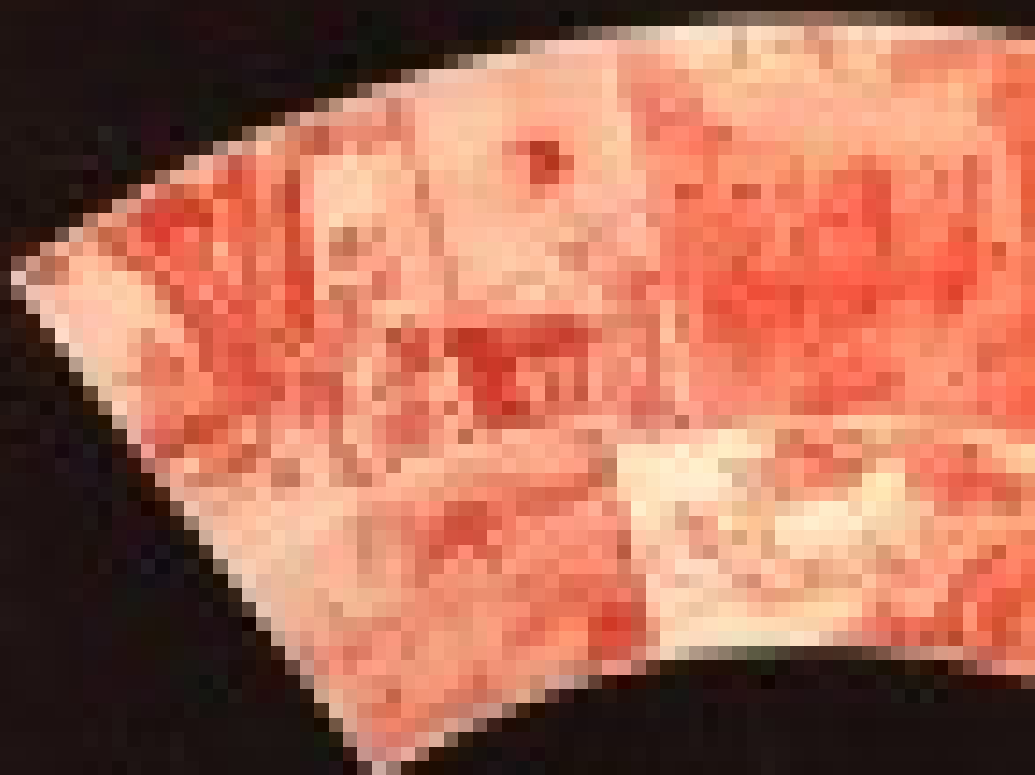
# 補景法



上海書畫出版社

中国书画函授大学肇庆分校建校二十周年纪念册

# 补景法



中國畫歷代名家技法圖譜 · 人物編

補景法

(沪) 新登字 112 号

責任編輯 舒士俊  
封面設計 周 萍

中國畫歷代名家技法圖譜  
人物編·補景法

本社編

上海書畫出版社 出版發行

上海衡山路 237 號  
郵政編碼: 200031

上海市美術印刷廠印刷 各地新華書店經銷

開本: 787×1092 1/16 印張: 17

1993 年 1 月第 1 版 1993 年 1 月第 1 次印刷

印數: 0,001—4,100

ISBN 7—80512—478—7/J·397 定價: 32.50 元

# 編者的話

世界上恐怕沒有哪一種繪畫能像中國畫那樣，具有一套流傳有緒、體系完備而又靈活多變的圖式規範，無論赫赫大師還是莘莘學子，都無法繞開這套圖式規範而取得成功。可以說，歷代國畫名家既是圖式規範的創造者，也是圖式規範的承傳者，正是承傳和創造的完美結合，纔使他們贏得了中國畫發展長鏈上富有意義的一環。也正因為如此，中國畫教學採取了迥異於西方的“課徒”方式，即通過先臨摹後變革、先接受後理解、先專一能後兼多方的“以法致道”之途徑，來訓練培養新一代國畫家。

然而，受歷史條件和思想方法所限，人們往往拘囿於非常有限的家數甚至一家一派的狹隘圈子。使得這種教學方式的應變性很小，成才率極低。如今，隨着現代印刷術的普及，人們雖能看到大量的畫冊和課徒稿，但由於畫冊比原作縮小了許多倍，無法看清細部技巧，課徒稿則沿襲着一家一派的教學方式，致使大多數人仍然對傳統缺乏全面深入的瞭解，未能將發展基點建立在深厚博大的基礎上，而容易滑向一味迷信傳統和輕易否定傳統的兩個偏隘立場。

有鑒於此，我們從歷代名畫中選取最有代表性的各種程式技法，分類匯編成冊，並盡可能放大印刷，昭示其微妙的局部細節，以冀讀者對各家各派的法式風貌及其源流演變有一個總體上的認識和把握，從而有效地鑒古知今，厚積薄發，博採衆長，自成一家。不言而喻，本書對文物鑒賞家、美術史論工作者以及一般文化研究人士，也有一定的參考價值。

# 目 錄

補景法序 .....	1
一. 林下 .....	3
二. 巖穴 .....	40
三. 江湖 .....	56
四. 市廛 .....	85
五. 宅第 .....	95
六. 亭園 .....	122
七. 宮殿 .....	177
八. 齋堂 .....	197
九. 車騎 .....	211
十. 器什 .....	246



# 補景法序

為人物畫補景，其法雖千變萬化，皆不外乎兩個出發點：第一，出於造型、構圖、意境、情趣方面的考慮；第二，出於筆墨形式、理法關係、審美規律方面的考慮。

清沈宗騫《芥舟學畫編》中有兩段文字，分別對應於上述兩個出發點。

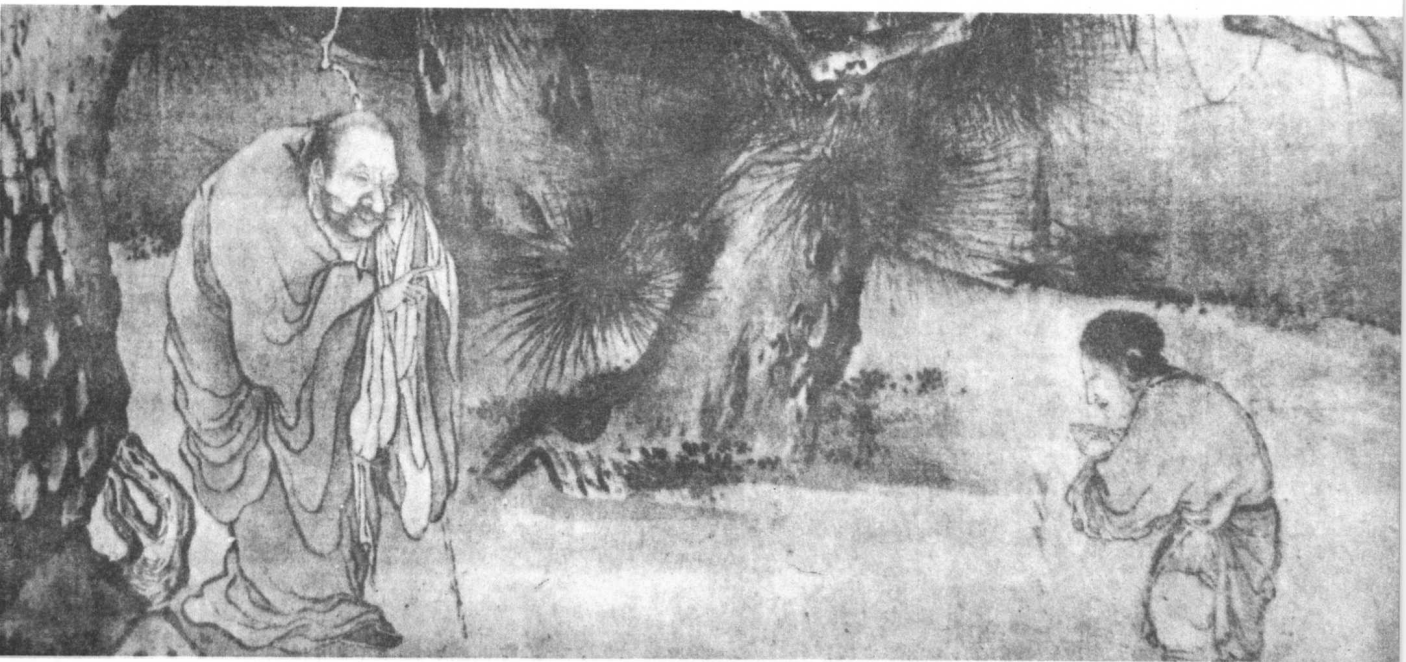
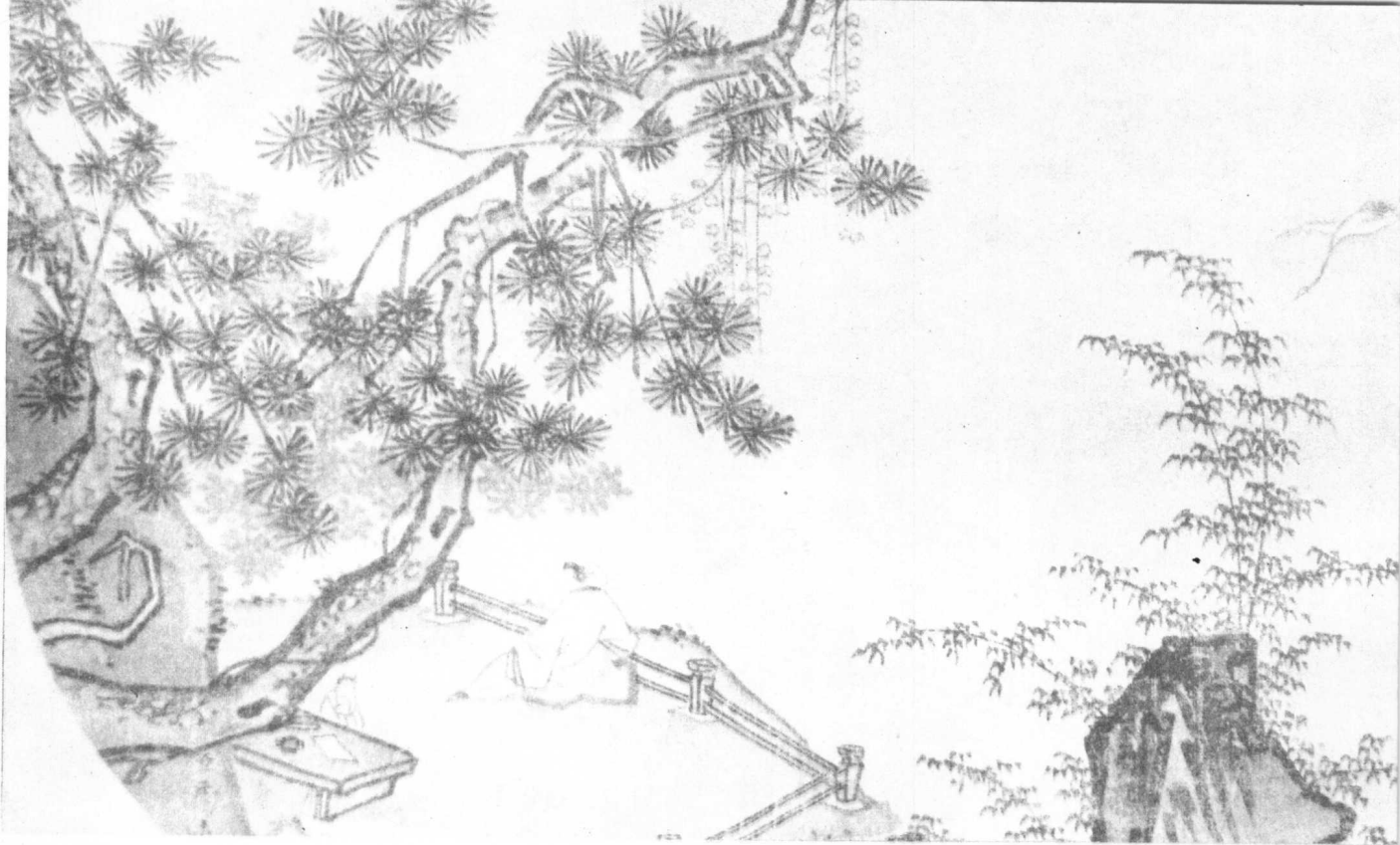
其一云：“布置景物及用筆意思，皆當合題中氣象。如讌會則有忻悅意思；離別則有愁慘意思；寫聖賢僊佛，令瞻者動肅穆之誠，寫忠孝仁慈，令對者發性情之感；山林肥遯，須瀟灑而幽閑，鍾鼎賢豪，須雅麗而典則；副閨房之美女，雖奇石高技亦呈嫵媚，稱恬退之幽人，縱散樗亂石亦俱清靈；方外清流，但覺煙霞遍體；才華文士，可知廊廟雄姿；農圃呈時世之昇平，漁樵識湖山之放浪；飛僊本不可見，宜恍惚而飄揚；鬼物原無所憑，宜奇變而詭譎；以及綺園歌舞，極穠華美麗之觀，獵騎飛騰，窮罄控縱送之態，靡不各盡其致。”

其二云：“一幅中人物樹石，近者宜大，遠者宜小，畫理固然。今人往往於近處形體大而筆痕粗重，於遠處形體小而筆痕亦隨而輕細，近處遠處竟似大小兩幅筆墨，豈理也哉！夫畫以筆墨為重，起手數筆，意思已定，通幅不得少雜。近處人物樹石，理當大，而筆痕不應故粗，而意則同於遠處；遠處理宜小，但當少其筆數，亦同於近處，是畫理之大要。於此未深者，但解求諸形似，何暇究心畫理，以致功日多而理日昧，勞精弊神，無非悖乎畫理，吾甚惜之。因願有志者，能於筆墨間求道理，不甚遠矣。”

由於歷史的局限，上述引文中難免雜有過於拘泥或者以偏概全的成份，但作為對中國人物畫補景法特殊性的闡發，却不能不說抓住了要領。如果說，前一條所謂的“合題中氣象”，祇注意協和之法而忽略了對比之法，並且將人物類型視為意趣所在，混淆了題材與主題的區別，因而有嫌含糊粗率的話，那麼，後一條所謂的“於筆墨間求道理”，則舉一反三地揭示了中國畫的形式自律性。“夫畫以筆墨為重，起手數筆，意思已定，通幅不得少雜”，是中國畫藉以純潔和提昇自我品格的基本手段，而在補景法中，由於將人與景的不同繪畫對象合置於一圖，就尤為顯現其協調萬殊的高爽立場，若與本書所選的圖例相參看，當可獲得更深的體會。

一 . 林 下





1  
2

① 宋 馬 遠 松下閑吟圖  
② 宋 梁 楷 八高僧故事圖



宋 馬 遠 踏歌圖



1  
—  
2

① 宋 馬 麟 靜聽松風圖  
② 宋 佚 名 倚松賞月圖





宋 李 迪 風雨歸牧圖



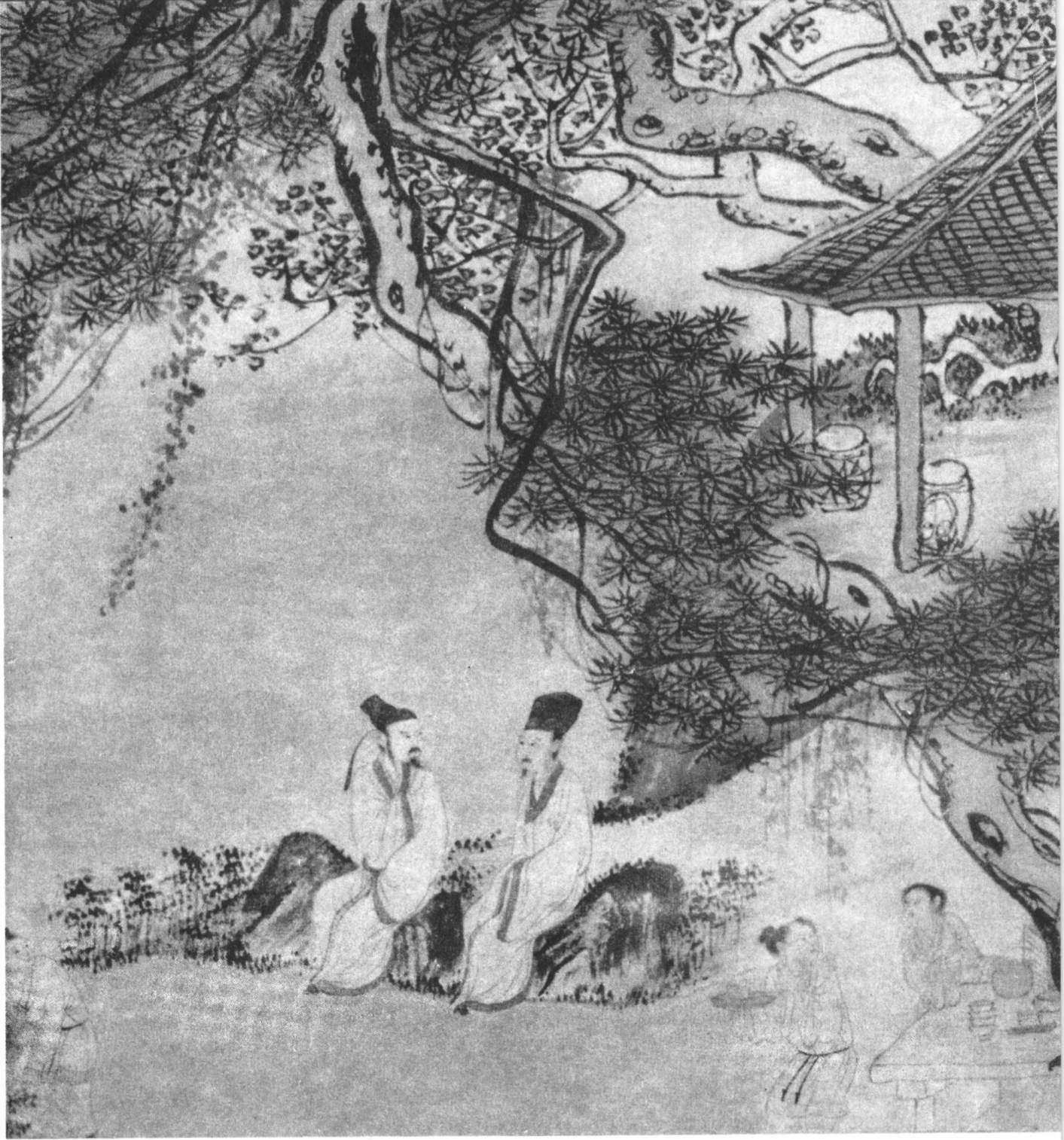
金 佚 名 壁 畫





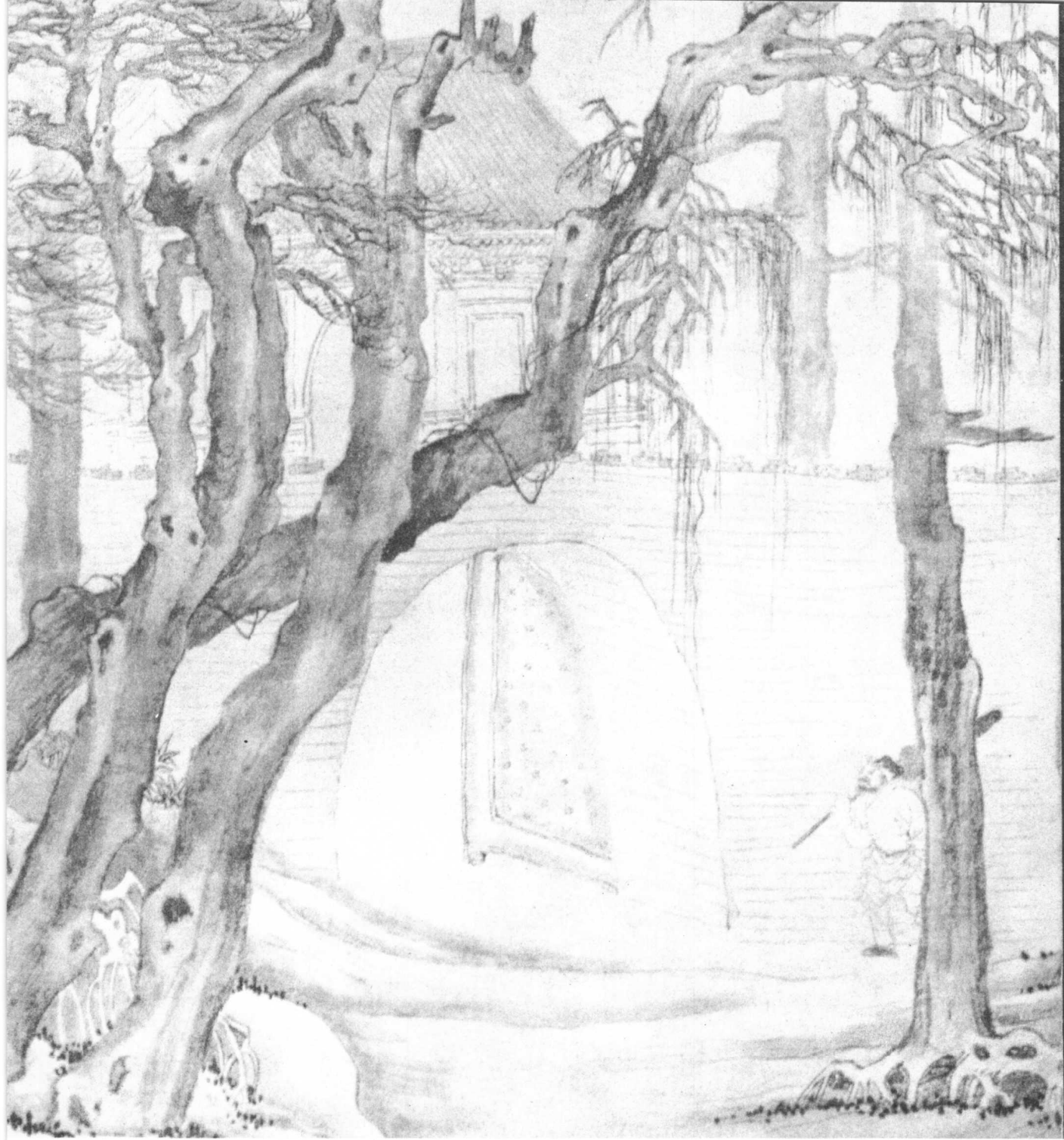
- ① 宋 佚名 山徑春行圖
- ② 宋 佚名 柳溪閑憩圖
- ③ 明 張路 望月圖

$\frac{1}{2}$  | 3



明 唐 寅 東籬賞菊圖





明 唐 寅 關山行旅圖



1 | 2

- ① 明 謝時臣 杜陵詩意圖  
② 明 丁雲鵬 樹下人物圖