

机械新产品样本汇编

金属切削机床 锻压机械 量具刀具

(三)

第一机械工业部编

机械工业出版社

机械新产品样本汇编

金属切削机床 锻压机械 量具刃具

(三)

第一机械工业部编



机械工业出版社

本汇编资料来源，系各省、市、自治区和有关生产厂提供的。

汇编中收集的新产品都是近二年来试制成的，其中有样机试制，批试和成批生产的产品，仅供各单位了解新产品情况用，如需各产品的详细和确切数据，请与有关生产厂联系。

机械新产品样本汇编

金属切削机床 锻压机械 量具刀具

(三)

第一机械工业部编

(内部发行)

*

机械工业出版社出版 (北京阜成门外百万庄南街一号)

(北京市书刊出版业营业许可证出字第117号)

冶金工业出版社印刷厂印刷

新华书店北京发行所发行·新华书店经售

*

开本 787 × 1092¹/₁₆ · 印张 10 · 字数 288 千字

1977 年 7 月北京第一版 · 1977 年 7 月北京第一次印刷

印数 00,001—27,500 · 定价 0.83 元

*

统一书号: 15033 · (内)722

前 言

在毛主席无产阶级革命路线指引下，经过无产阶级文化大革命和批林批孔运动，我国广大机械工业职工以阶级斗争为纲，坚持党的基本路线，促进了机械工业的迅速发展，新产品日益增加，老产品不断改进。一九七〇年以来我部编制出版的机械产品样本，已不能满足形势发展的需要。为此，我们将一九七一年以来试制鉴定合格的新产品以及改进的老产品，汇编成册，做为产品样本的补充。

本“汇编”在内容等方面可能有不当或错误之处，欢迎批评指正。

各省、市、区机械部门以及各生产厂，专业归口研究所对这项工作的大力支持，我们在此表示感谢。

一九七六年十月

目 录

金 属 切 削 机 床

车床类

C 3025 型回轮式六角车床	1
CB 3640·2 型立式双轴六角车床	3
CSK 5116 型自动换刀数控立式车床	5
C 5340 型单柱移动立式车床	7
C 6031A 型落地车床	9
C 7115 型管接头仿形车床	11
C 84125 A 型轧辊车床	13
C 8928 型铲齿车床	15

钻床类

Z 30100×31 型摇臂钻床	17
Z 3140 A 型万向摇臂钻床	19
Z 5040 型圆柱立式钻床	20
Z 5125 型方柱立式钻床	22
Z 5140 型方柱立式钻床	24

镗床类

T 4263 B 型双柱座标镗床	25
T 4680 型卧式座标镗床	27
T 6225 型落地镗床	29

磨床类

M 1050A 型无心磨床	30
MT 1050 型无心磨床	31
M 11200 型宽砂轮无心磨床	32
MZ 11200 型自动切入磨宽砂轮无心磨床	33
MZT 11200 型自动通磨宽砂轮无心磨床	34
M 1332 A 型外圆磨床	35
MB 1332 A 型半自动外圆磨床	37
MS 1332 A 型外圆磨床	39
MBS 1332 A 型半自动外圆磨床	41
M 1380 型外圆磨床	43
M 1432A 型万能外圆磨床	45
MG 1432A 型万能外圆磨床	47
MS 1432 A 型万能外圆磨床	49
MB 1532 型外圆磨床	51

MB 1632 型端面外圆磨床	53
MBS 1732 型双砂轮架外圆磨床	55
M 2932 A 型单柱座标磨床	56
M 6020A 型万能工具磨床	58
M 6360 型钻头刃磨床	60
M 7475 B 型立轴圆台平面磨床	61
M 74100 型立轴圆台平面磨床	63
MZ 7630 型轴承环双端面磨床	65
MZ 7650 型全自动轴承环双端面磨床	67
M 7675 A 型双端面磨床	69
M 8240 型曲轴磨床	70
MQ 8240 型曲轴磨床	72
M 8260 型曲轴磨床	74
MB 8260 型曲轴磨床	76
M 8280 A 型曲轴磨床	78
M 82125 型曲轴磨床	80
M 8312 型凸轮轴磨床	82
MB 8318 型半自动凸轮轴磨床	84
MK 8532 型数字程序控制曲线磨床	86
3 M 8212 型活塞环倒角磨床	88
3 MBS 8532 型半自动活塞椭圆磨床	90
XP-004 A 型圆锥滚子无心磨床	92
H 120 型外圆磨床	94
H 121 型外圆磨床	95
H 122 型卧轴矩台平面磨床	97
H 123 型轴承环磨床	99
H 124 型深孔内圆磨床	101
H 127 型专用双端面磨床	103

齿轮加工机床类

Y 2235 型弧齿锥齿轮铣齿机	105
Y 2350 型锥齿轮刨齿机	107
YN 31125 型滚齿机	109
Y 70200 型磨齿机	111

螺纹加工机床类

SC 7120 型螺纹仿形车床	113
SC 8915 型管接头螺纹车床	114

J ₁ -026 型半自动多头螺纹车床	115
J ₁ -027 型半自动普通螺纹车床	116
J ₁ -028 型专用螺纹车床	116
SB 6110 A 型半自动螺纹铣床	117
SB 6510 型半自动圆柱蜗杆铣床	119
S 7332 型螺纹磨床	121

S 7420 型丝杠磨床	123
S 7450 型丝杠磨床	124
铣床类	
X 3926 型镗铣床	126
电加工机床类	
DMK 6725 型数字程序控制线切割机床	127

锻 压 机 械

630 吨单螺杆液压螺旋压力机	128
JA 58-2500 型双螺杆液压螺旋压力机	129
1000 吨人造金刚石超高压压机	132
8000吨热模锻压力机	134
800 毫米辊锻机	135
Z 12-2 型双击整模螺钉自动冷锻机	136
ZG 12-5 型双击整模螺钉高速自动冷锻机	137
ZG 12-5A 型双击整模螺钉高速自动冷锻机	137

ZG 12-6 型双击整模螺钉高速自动冷锻机	138
Z 41-5 型螺母多工位冷锻机	139
Z 41-16 型螺母多工位冷锻机	140
Z 47-6 型螺栓多工位联合自动冷锻机	141
Z 47-12 A 型螺栓多工位联合自动冷锻机	142
QY 11-12 × 3200 型剪板机	144

铸 造 设 备

ZB 148 B 型半自动气动微震压实造型机	145
------------------------------	-----

木 工 机 械

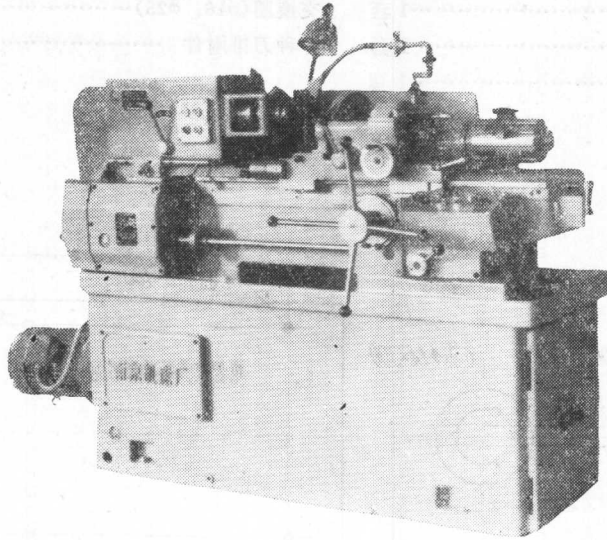
MJ 3215 型自动跑车木工带锯机	146
--------------------------	-----

量 具

00 级量块	148
杠杆千分表	149
可调式高度游标卡尺	150

扭簧表较仪	151
2221 型表面粗糙度检查仪	152

C 3025 型回轮式六角车床



说 明

本机床适用于加工直径小于 25 毫米的以棒料为坯料的零件，使用三爪卡盘时可加工直径小于 85 毫米的件料零件。

机床刀架有 12 个刀具孔，可实现多工序加工；能进行车外圆，车端面，钻孔，扩孔，铰孔，镗孔，攻铰内、外螺纹，滚花和切槽等。

机床主传动系统采用电气操纵预选不停车变速，进给速度采用电磁离合器变速，棒料夹紧采用液压夹紧机构。

技 术 数 据

最大加工棒料直径	25 毫米	回轮刀架走刀量	
中心高	150 毫米纵向 (8 级): 0.04~0.46 毫米/转	
主轴孔锥度	莫氏 5 号横向: 手动	
主轴通孔直径	27 毫米	主电动机功率 (双速)	2.2/2.5 千瓦
主轴转速	8 级: 92~2480 转/分	电机总功率	3.14 千瓦
刀架主轴轴肩至回轮刀盘端面距离		外形尺寸 (长×宽×高)	
.....	80~500 毫米	3570×770×1470 毫米
刀盘孔中心直径	150 毫米	重量	1300 公斤
刀具孔直径	30 毫米		

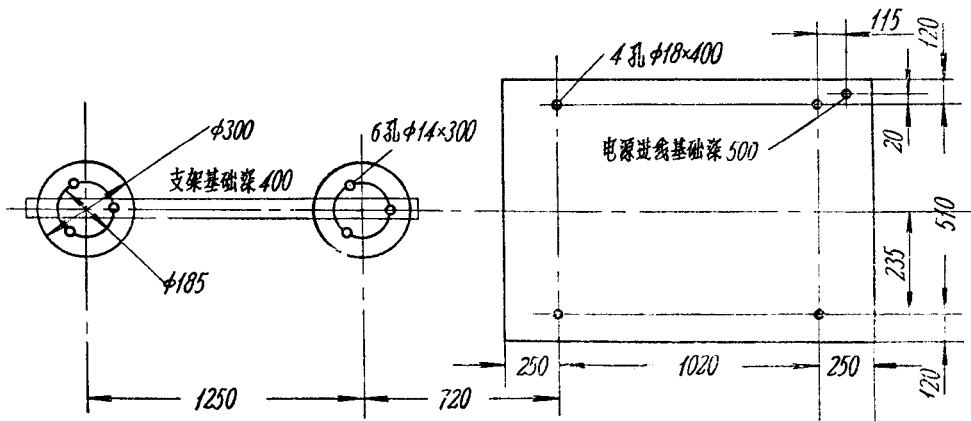
工 作 精 度

椭圆度0.01 毫米
 锥形度0.01/60 毫米

随 机 主 要 附 件

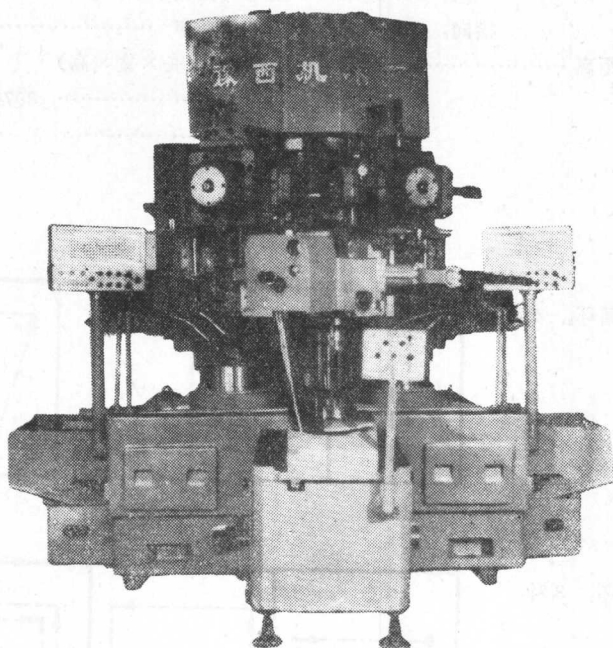
三爪卡盘1 套	变径法兰盘1 件
卡爪($\phi 25$)1 套	交换圈($\phi 16$ 、 $\phi 25$).....各 1 件
镶片弹簧夹头($\phi 16$)1 套	各种刀排附件15 种
衬管1 套	

安 装 基 础 图



生产厂：南京机床厂

CB 3640·2 型立式双轴六角车床



说 明

本机床用于车削形状较复杂的中、小型盘形零件，适用于汽车、拖拉机和动力机械等行业的成批生产。

机床主要特点如下：

1. 机床设有二个垂直转塔刀架和二个双工位侧刀架，都能进行纵、横两个方向的切削。
2. 机床采用电气控制、液压驱动、插孔盘预选程序控制。

技 术 数 据

主轴数	2 根	3 组：200、305、460、700 转/分	
工件最大回转直径	500 毫米	转塔头尺寸(长×宽)	400×400 毫米
工件最大长度	200 毫米	转塔工位数	4
卡盘直径	400 毫米	主轴端面至转塔头端面距离	350~800 毫米
主轴转速级数		工具孔直径	16 个； $\phi 45$ D 毫米
..... 4 级(自动变速)×3 组(挂轮调整)		转塔刀架自动转位数目	单位或双位
主轴转速范围		转塔刀架行程	纵向：450 毫米
..... 1 组：49、75、112、170 转/分			横向：65 毫米
..... 2 组：83、126、190、289 转/分			

转塔刀架快速移动速度

..... 纵向快进: 3.15 米/分
 纵向快退: 6.6 米/分
 横向快退: 2.55 米/分

侧刀架工位数 2 工位

刀方尺寸 25 × 30 毫米

侧刀架行程 纵向: 250 毫米
 横向: 250 毫米

侧刀架纵向最大调整距离 200 毫米

侧刀架纵向和横向快速移动速度

..... 快进: 5.6 米/分
 快退: 8.5 米/分

左侧刀架回转角度 单向 15°

转塔刀架进给自动碰停位置精度 0.05 毫米

侧刀架进给自动碰停位置精度 0.05 毫米

主电动机功率 2 × 13 千瓦

电机总功率 30.7 千瓦

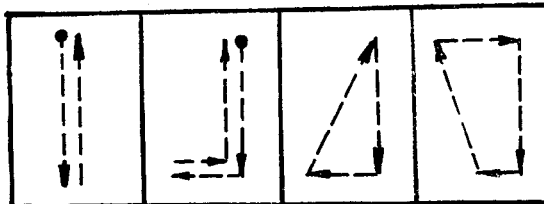
外形尺寸(长 × 宽 × 高)

..... 3070 × 1810 × 2825 毫米

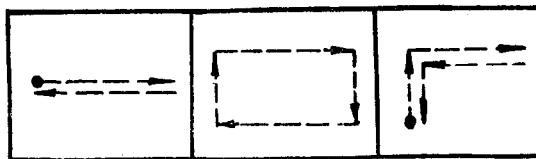
重量 11 吨

刀架运动循环

转塔刀架运动循环: 4 种



侧刀架运动循环: 3 种



工作精度

侧刀架精车端面不平度 只许凹: 0.04 毫米

转塔刀架精车端面不平度 只许凹: 0.015 毫米

精车外圆几何精度: 转塔刀架 椭圆度: 0.015 毫米

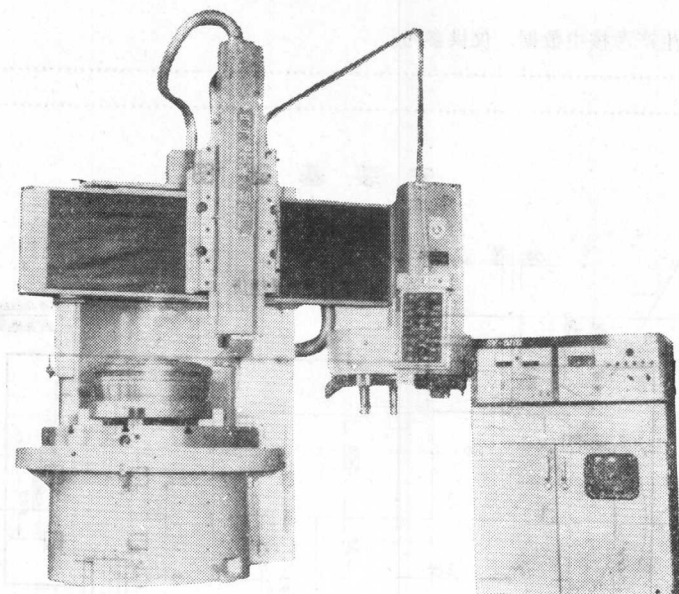
锥度: 0.02 毫米

侧刀架 椭圆度: 0.015 毫米

锥度: 0.02 毫米

生产厂: 豫西机床厂

CSK 5116 型自动换刀数控立式车床



说 明

本机床用于加工形状复杂的大型盘形零件。

机床为开环控制，逐点比较法直线、圆弧插补。机床主要特点如下：

1. 主传动采用三相半控桥可控硅直接供电的直流电动机不可逆调速系统。
2. 机床设有一个立刀架，采用电液脉冲马达作为伺服驱动装置。
3. 自动换刀装置和刀库的运动都由液压驱动。
4. 机床设有基准点（刀架的换刀原点），作为换刀后第一个程序段的位移起始点。刀架在基准点的定位由无触点行程开关实现粗定位，由步进电机实现精定位。
5. 机床有光学机外对刀装置。

技 术 数 据

工作台直径	1400 毫米	工作台转速级数	21 级；电调七级；机械液压变速三挡
最大车削直径	1600 毫米	工作台转速范围	4.2~198 转/分
工件最大高度	1000 毫米	进给量范围	3.75~240 毫米/分
工件最大重量	5000 公斤		

立刀架快速移动速度 1500 毫米/分
 换刀方式 刀库式自动换刀
 刀库可放置刀具数 10
 刀夹锥柄锥度 7:24
 刀杆最大尺寸 30 × 40 毫米

脉冲当量 X 轴: 0.01 毫米/脉冲
 Z 轴: 0.01 毫米/脉冲
 主电动机功率 30 千瓦
 油泵电动机功率 13 千瓦
 重量 15 吨

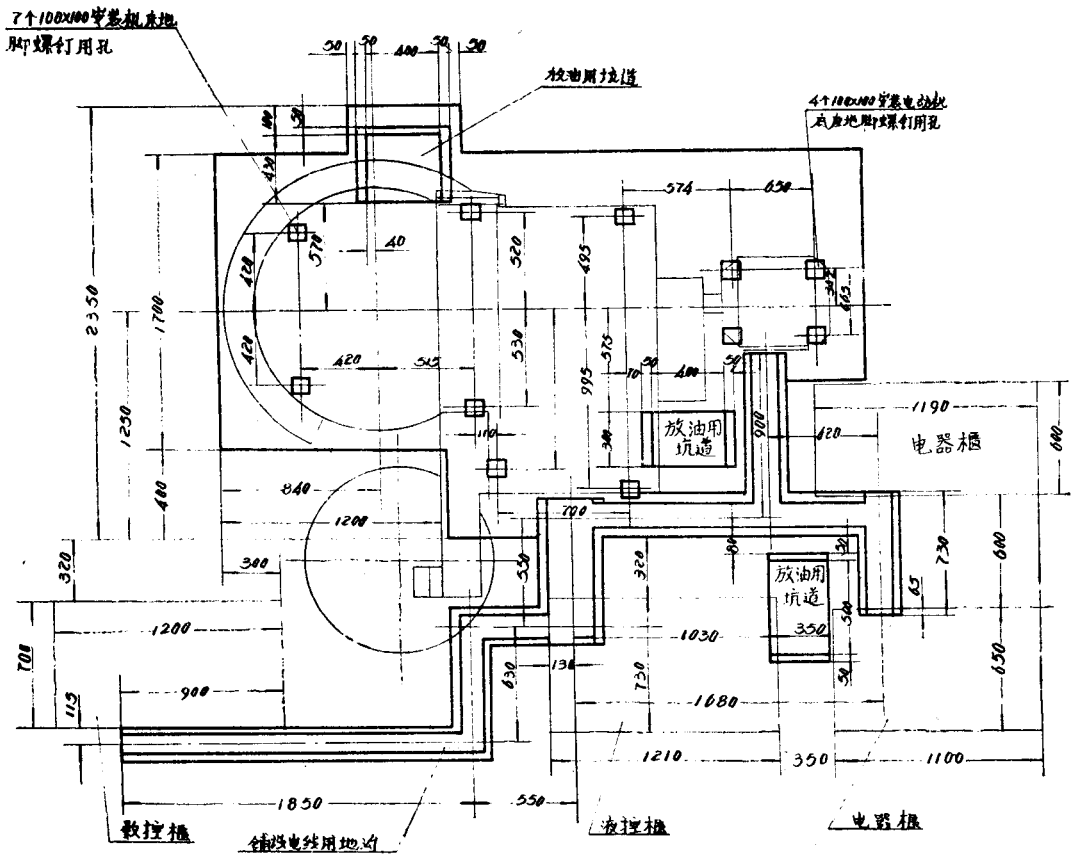
(参考价格: 65 万元)

工 作 精 度

下列数据为实际生产考核中数据, 仅供参考。

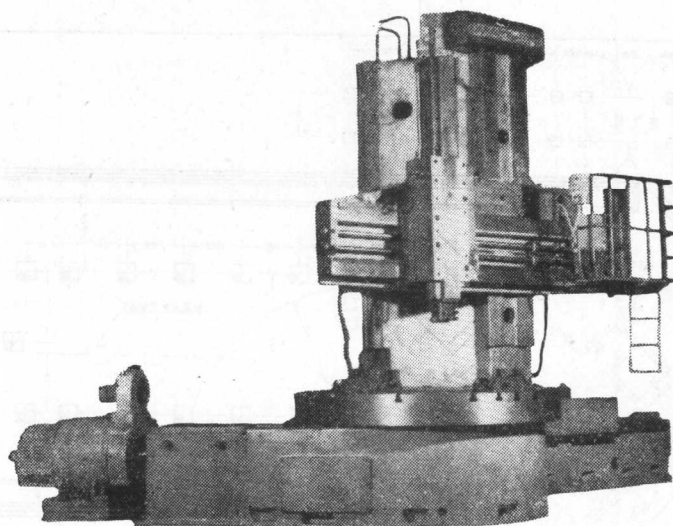
加工精度 2 级
 光洁度 $\nabla 6$

安 装 基 础 图



生产厂: 齐齐哈尔第一机床厂

C5340 型单柱移动立式车床



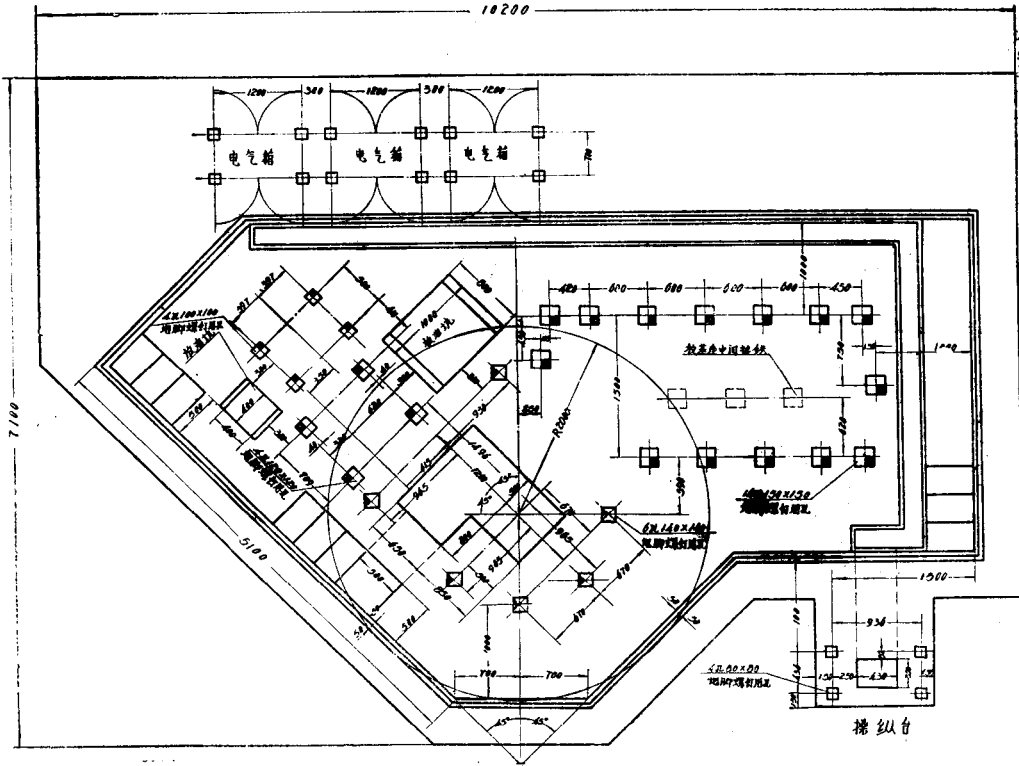
说 明

本机床适用于加工环形、箱形等零件，可进行车外圆、内孔、外锥、内锥、端面和车槽等。机床系单柱移动立式车床系列的基型产品之一。机床的立柱移动是由单独电动机驱动，工作台由直流电机驱动。

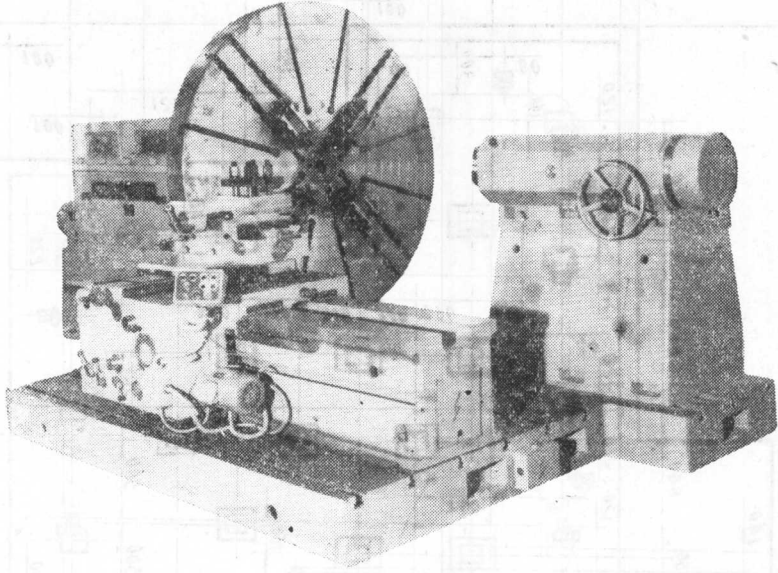
技 术 数 据

工作台直径	2250 毫米	立刀架行程	水平：1600 毫米
最大加工直径	4000 毫米		垂直：1000 毫米
最大工件高度	2000 毫米	立刀架回转角度	$\pm 30^\circ$
最大工件重量	20 吨	立刀架快速移动速度	1150 毫米/分
工作台转速范围	无级：0.63~63 转/分	主电动机功率	40 千瓦
进给量范围	无级：0.32~320 毫米/分	外形尺寸(长×宽×高)	
立柱行程	720 毫米		7200×3750×5420 毫米
立柱移动速度	320 毫米/分	重量	45 吨
横梁行程	1600 毫米		(参考价格：30 万元)
横梁移动速度	300 毫米/分		

安装基础图



C 6031 A 型落地车床



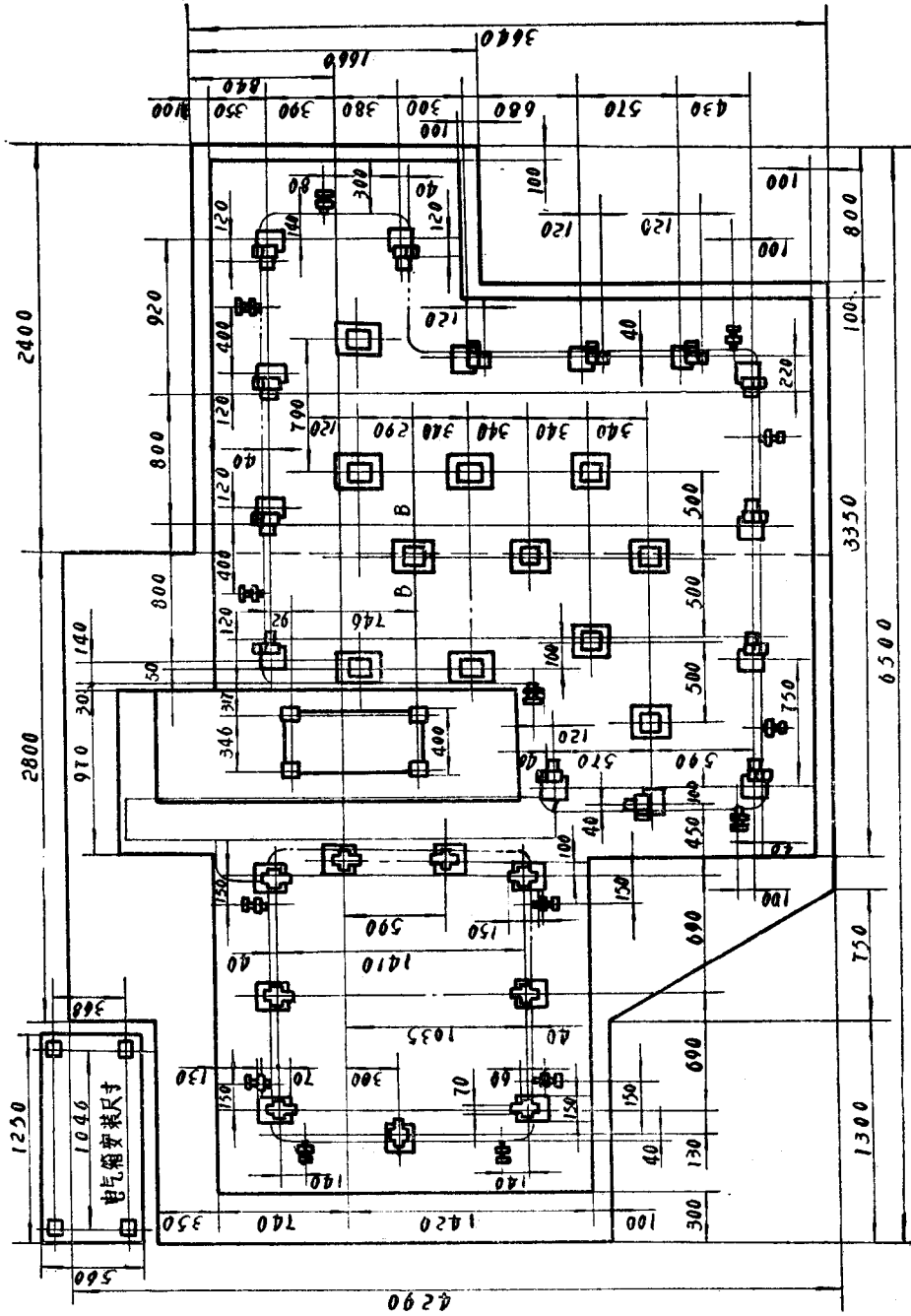
说 明

本机床用于加工盘形和筒形零件, 可进行车外圆、端面、镗孔、车镗内外锥面、车槽和切断。机床为落地车床的基型产品。

技 术 数 据

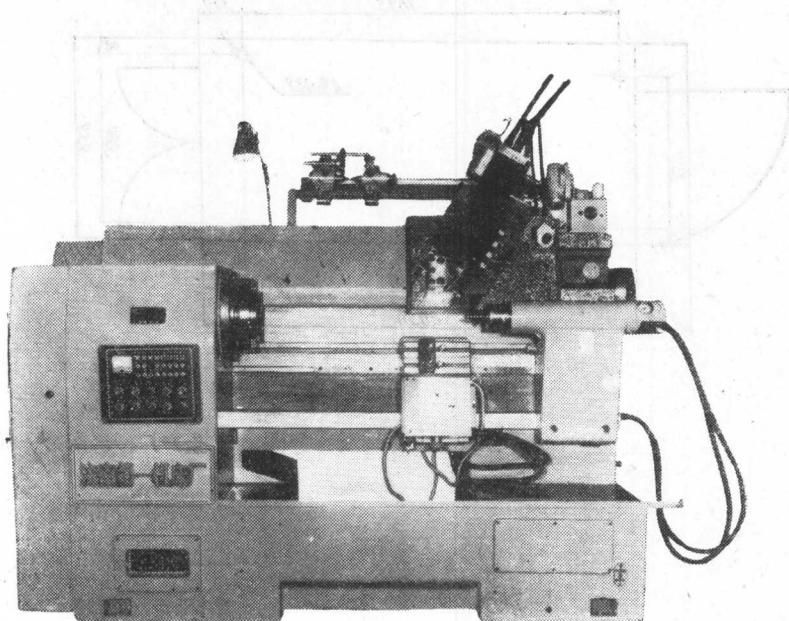
基座平板上的中心高	1275 毫米	进给量范围	18 级; 0.144~49.7 毫米/分
在基座平板上工件最大回转直径	2500 毫米	溜板纵向行程	2000 毫米
工件最大长度	2000 毫米	溜板快速移动速度	2200 毫米/分
在地坑中工件最大回转直径	3150 毫米	横刀架行程	460 毫米
在地坑中最大加工长度	630 毫米	主电动机功率	30 千瓦
悬卡工件最大重量	5000 公斤	外形尺寸(长×宽×高)	
工件重心至花盘端面距离	300 毫米	6960×4070×2830 毫米
顶卡工件最大重量	16000 公斤	重量	30 吨
花盘直径	2500 毫米		(参考价格: 75 万元)
花盘变速范围	16 级; 1.2~60 转/分		

安装基础图



生产厂：齐齐哈尔第一机床厂

C7115 型管接头仿形车床



说 明

本机床用于车削管接头内、外型面和各种复杂型面的轴类零件，适用于大批生产。

技 术 数 据

加工工件最大直径	150 毫米	仿形刀架纵向快退速度	3.6 米/分
中心高	185 毫米	仿形刀架横向行程	120 毫米
顶尖距	500 毫米	仿形型面角范围(刀架 60° 安装)	
床身上最大回转直径	400 毫米	-15° ~ +90°
仿形刀架最大加工直径	150 毫米	横切刀架横向行程	80 毫米
横刀架上最大回转直径	150 毫米	样件架摆动量控制鼓最大调整量	15 毫米
加工工件最大长度	500 毫米	主电动机功率	10 千瓦
主轴转速范围	6 组: 160 ~ 1500 转/分	电机总功率	13 千瓦
负荷变速组级数	2	外形尺寸(长 × 宽 × 高)	
负荷变速速比	1:1.41	2400 × 1400 × 1500 毫米
仿形刀架纵向进给量范围	无级	重量	3000 公斤
仿形刀架纵向快进速度	4.4 米/分		(参考价格: 4.5 万元)