

九十年华诞

河南 农 业 大 学 校 史

◎校史编写组 编

九十年的风雨历程中，河南农业大学历经磨难，饱尝艰辛，数次搬迁，几度重建。农大人为了中华民族的复兴，发扬了奋发自强、求实力行的精神，渡过了一个又一个难关，用无数的心血，不尽的汗水谱写了河南高等农业教育的发展史，为河南乃至全国的经济建设做出了历史性的贡献。

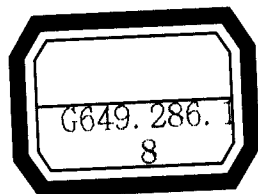


大象出版社

河南農業大學校史

九十年華誕

◎校史編寫組 編



大象出版社

图书在版编目(CIP)数据

河南农业大学校史/校史编写组编. —郑州:大象出版社,2003.8

ISBN 7-5347-3183-6

I. 河... II. 校... III. 河南农业大学—校史—1913~2003 IV. S-40

中国版本图书馆 CIP 数据核字(2003)第 066242 号

责任编辑 吴春霞 李 丽 孙震华

责任校对 石更新 方 丽

书籍设计 张 帆

出版发行 大象出版社(郑州市经七路25号 邮政编码450002)

制 版 河南大象出版技术服务有限公司

印 刷 河南第一新华印刷厂

版 次 2003年8月第1版 2003年8月第1次印刷

开 本 787×960 1/16

插 页 8

印 张 22.25

字 数 319千字

印 数 1—5 000册

定 价 45.00元

校史编审委员会

主任：张百良

委员：赵鹏 孙天华 张琼 杨德东

王文豪 崔保安 王玉斌 李少兰

景照辉 朱道圩 刘华 鞠自立

校史编写组

组长：王玉斌

副组长：吴海峰 李成吾 禹明增

成员：(以姓氏笔划为序)

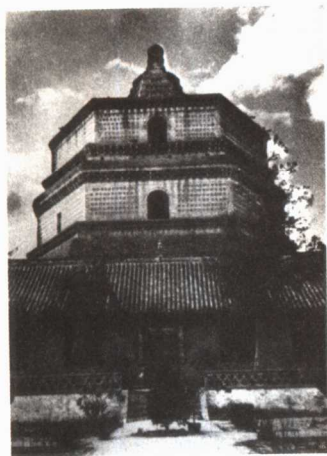
马智侠 邓振营 刘全峰 孙淑娥

李声宏 武毓芳 杜馨先 张倩华

吴海峰 禹明增 高仲贤 郭战伟



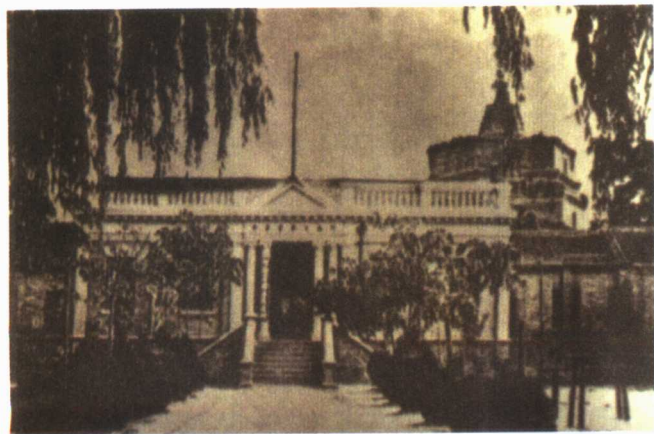
● 校园全貌。



●河南公立农业
专门学校旧址。



●中山大学时期校址。



●河南大学农学
院时期校址。

● 1937年年底，
学校所在的镇平
县安国城旧址。



● 1939年~1944
年，学校在嵩县
潭头镇办学旧址。



● 1944年，学校
迁往浙川荆紫关。





● 1945年3月~12月，学校所在的陕西宝鸡石羊庙旧址。



● 河南大学农学院南迁苏州时的所在地——狮子林公园。



● 河南大学农学院后期及河南农学院初期图书馆。

● 河南农学院迁郑
办学初期校门。



● 许昌农学院时
期的图书馆。



● 80年校庆时修
建的东大门。





●新建的综合楼及北大门。



●新落成的标本馆。

● 图书馆。



● 三号教学楼。



● 会堂。





●国家小麦工程技术研究中心。



●桃李园大学生公寓。



●郑州科教园区全景。

● 已故的原河南省人大常委会副主任，国内著名遗传学家、玉米育种专家吴绍骅教授在玉米试验田里。



● 原河南省人大常委会副主任、著名小麦育种专家范濂教授在田间培育小麦品种。



● 原河南省副省长、著名小麦专家胡廷积教授在进行科学研究。



● 河南省副省长、留美博士吕德彬教授和意大利国家科学院生物能源中心小麦育种专家乔治博士在研究小麦育种情况。



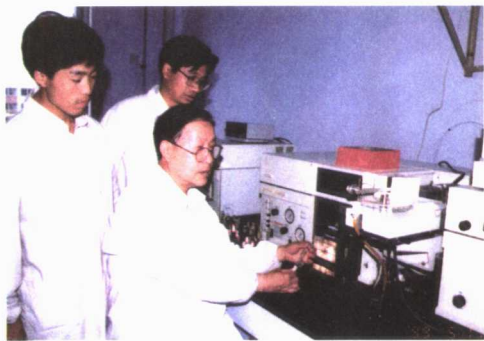


●原校长、著名泡桐专家蒋建平教授正在指导美国留学博士生。



●全国人大常委会农村委员会委员、校长、博士生导师张百良教授在他创建的“农业部”(河南省)农村可再生能源重点开放实验室进行实验。

●国家重点学科带头人、著名烟草专家韩锦峰教授在指导研究生进行科学实验。



●著名玉米专家陈伟程向农民介绍他的玉米新品种——豫玉22号。



● 1958年，中共中央政治局委员、中共中央书记处候补书记胡乔木来我校视察。



● 2001年5月，中共中央政治局常委、国务院副总理李岚清视察我校。



● 1997年4月，河南省委书记李长春到我校教授家中慰问。





● 2000年9月，全国政协副主席王文元视察我校。



● 1997年10月，国务院副总理姜春云到我校小麦基地考察。



● 1991年11月，中共中央政治局委员、国务委员、国家教委主任李铁映来我校视察。



● 1990年1月，国家教委主任朱开轩来我校视察工作。

●原河南省委书记杨析综、副书记刘正威等领导同志在小麦基地视察。



●原河南省委书记侯宗宾在我校视察。



●2003年6月，河南省省长李成玉到我校视察。



●2000年5月，中科院院长路甬祥，副院长陈宜瑜、卢良恕院士与我校范濂教授、胡廷积教授在小麦示范基地考察。

